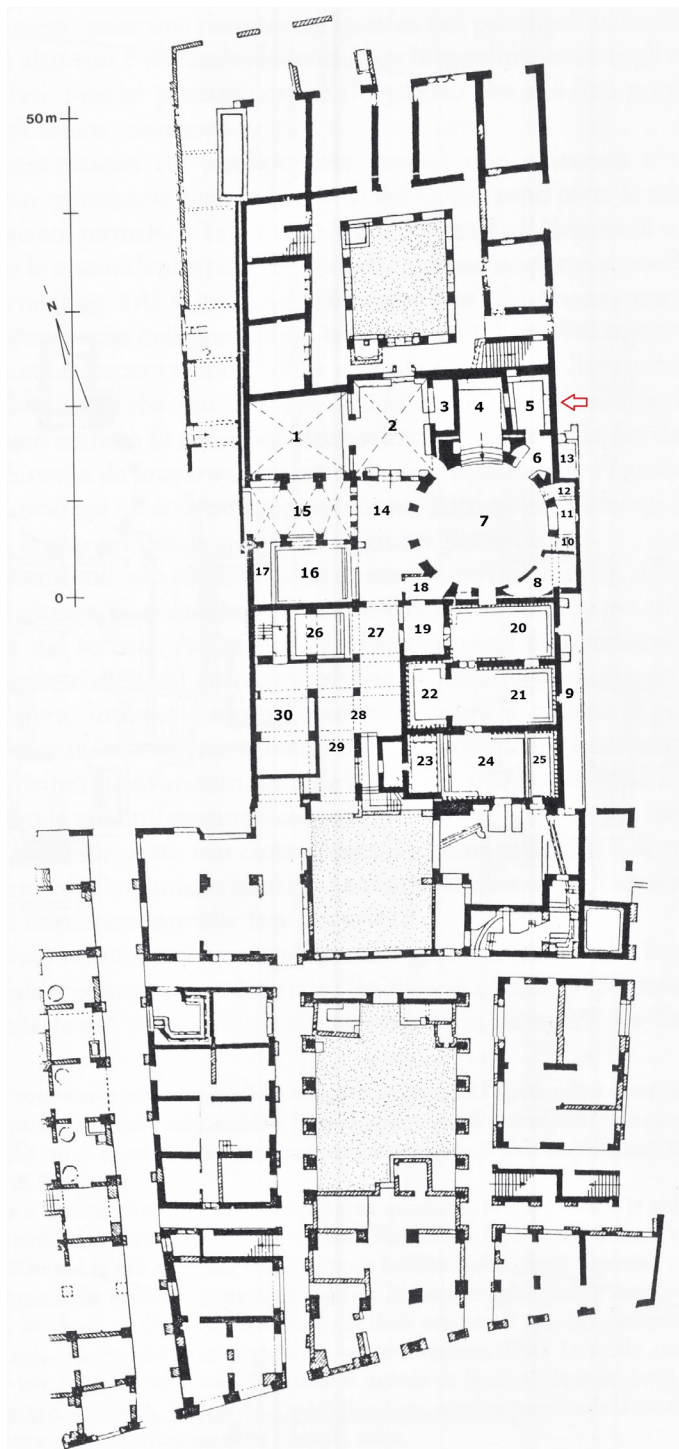
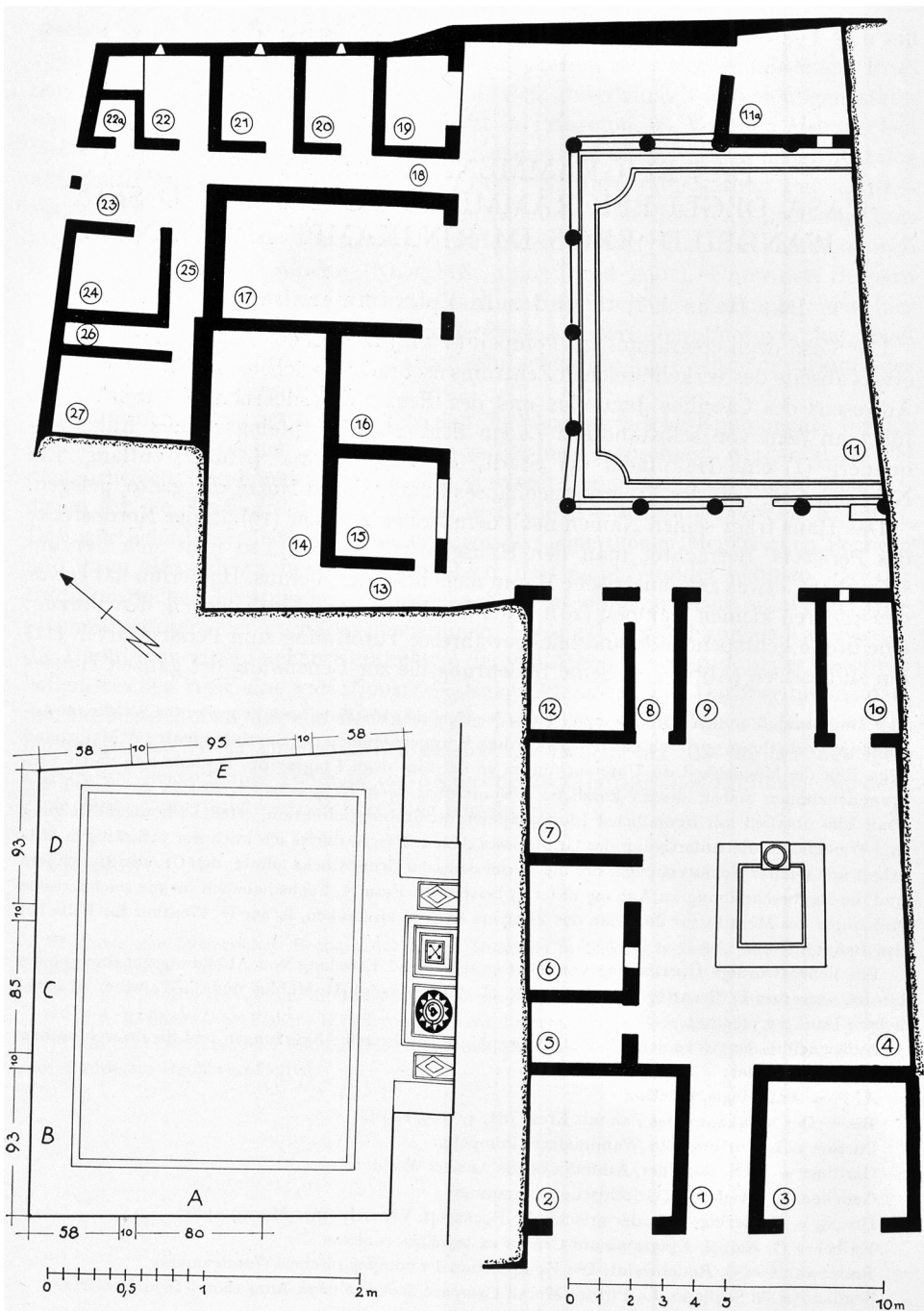


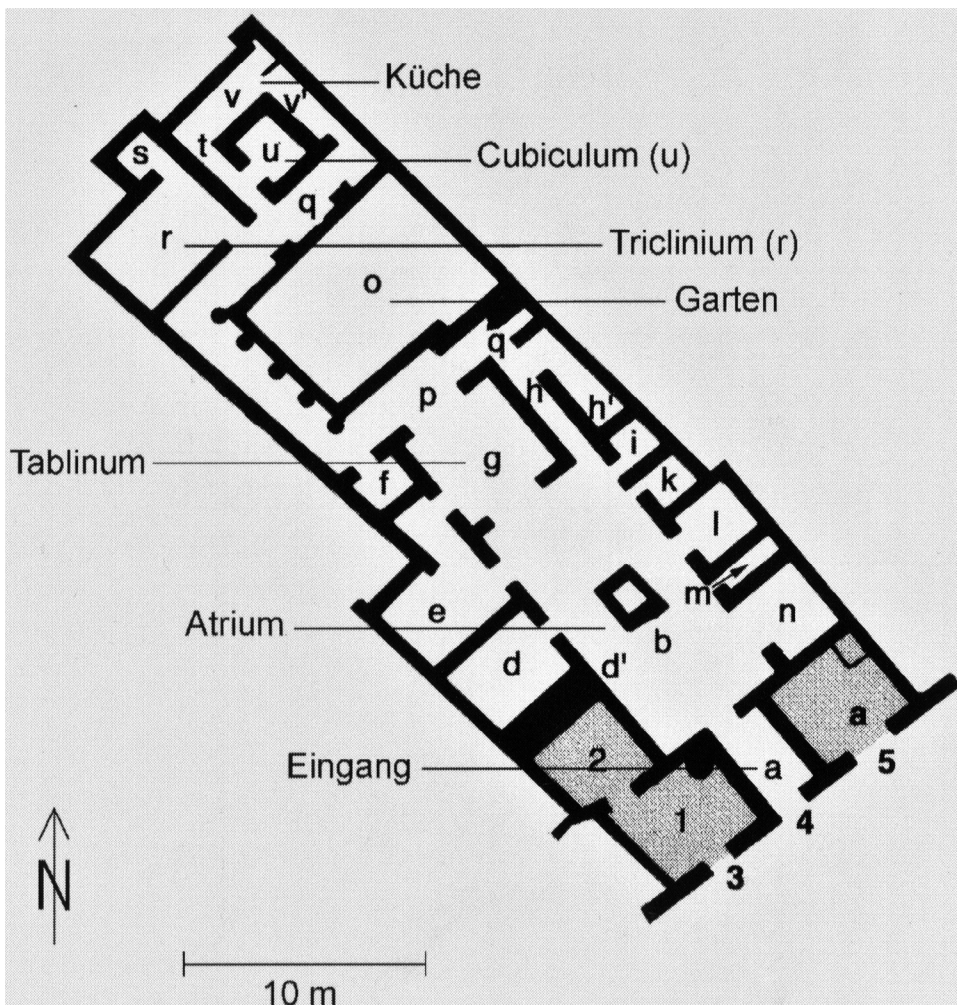
Tafeln und Abbildungen



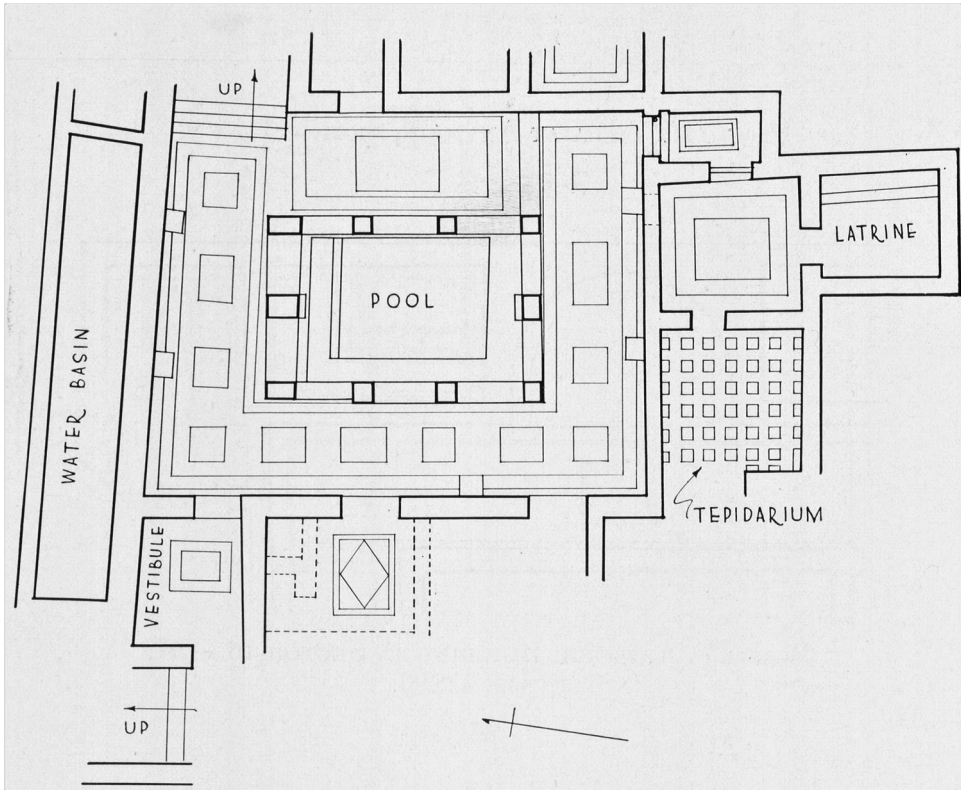
Taf. I Ostia, Terme dei Sette Sapienti (III X, 2), Gesamtplan im Grundriss (letzte Bauphase), mit zusätzlicher Nummerierung



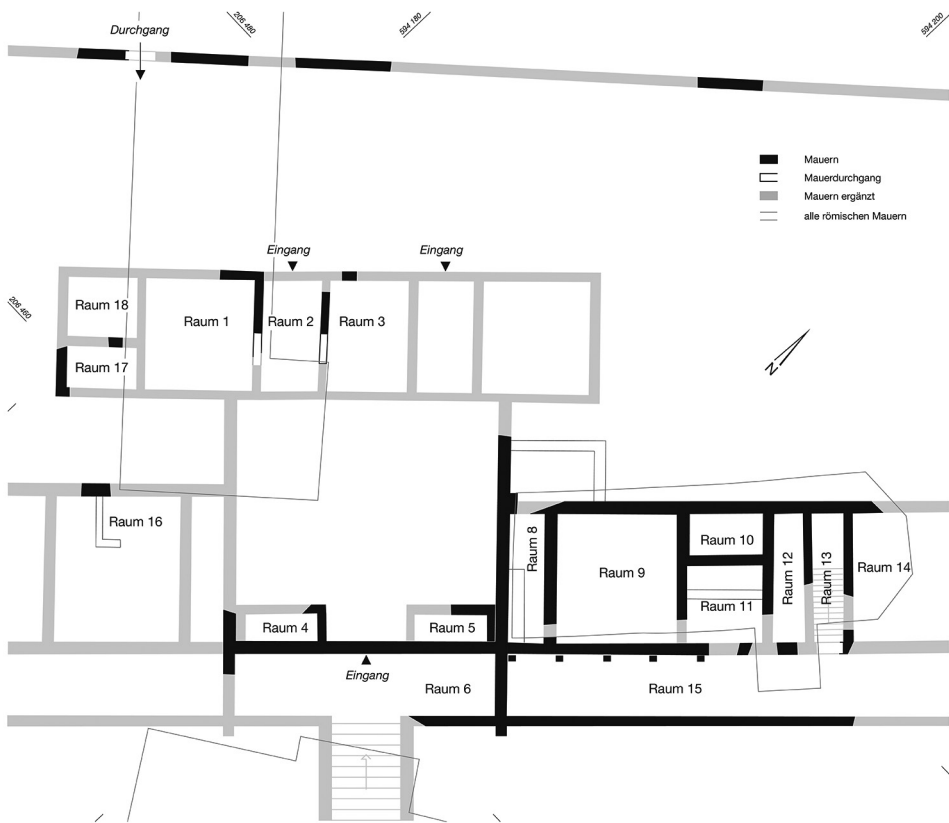
Taf. IV Pompeji, Casa degli Epigrammi (V 1, 18), Gesamtplan des Hauses, Raum (y) = Raum 19



Taf. V Pompeji, Casa del Triclinio (V 2, 4), Gesamtplan des Hauses



Taf. VI Antiochia, sog. House of the Evil Eye, Grundriss des Gebäudes



Taf. VII Meikirch, Villa rustica mit Mitteltrakt und Seitenflügeln, Grundriss des Gebäudes (Phase 3)

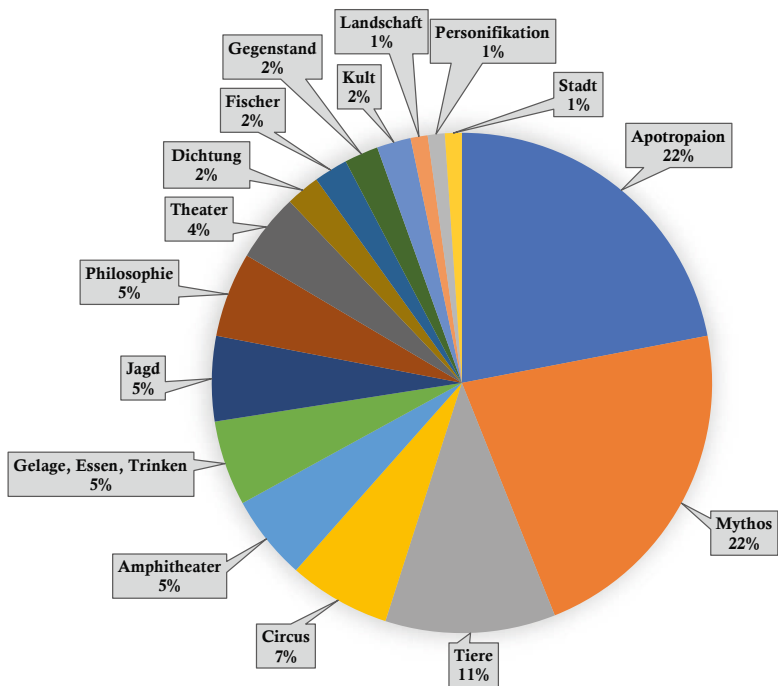


Abb. A Verteilung der Bildthemen bei Mosaiken mit ›sprechenden‹ Beischriften

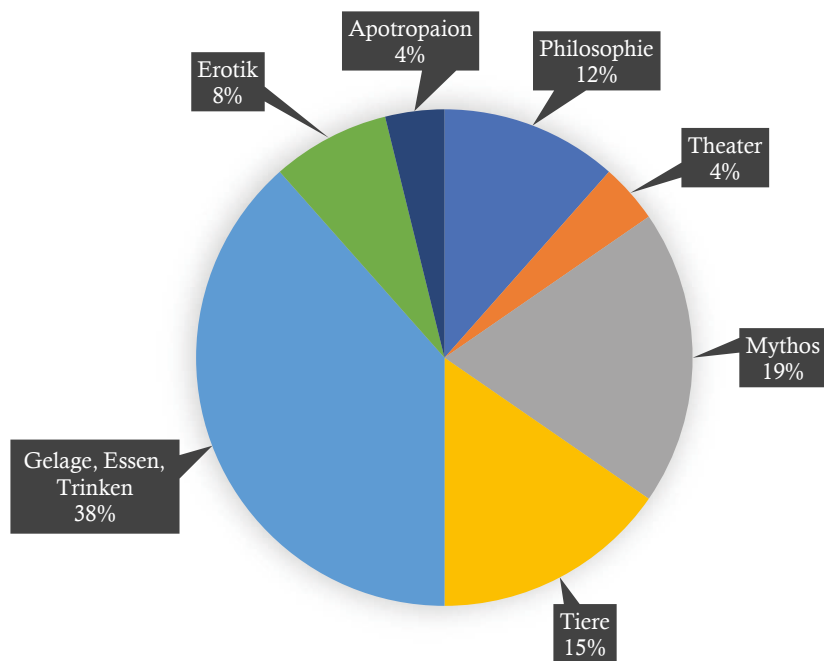


Abb. B Verteilung der Bildthemen bei Wandmalereien mit ›sprechenden‹ Beischriften

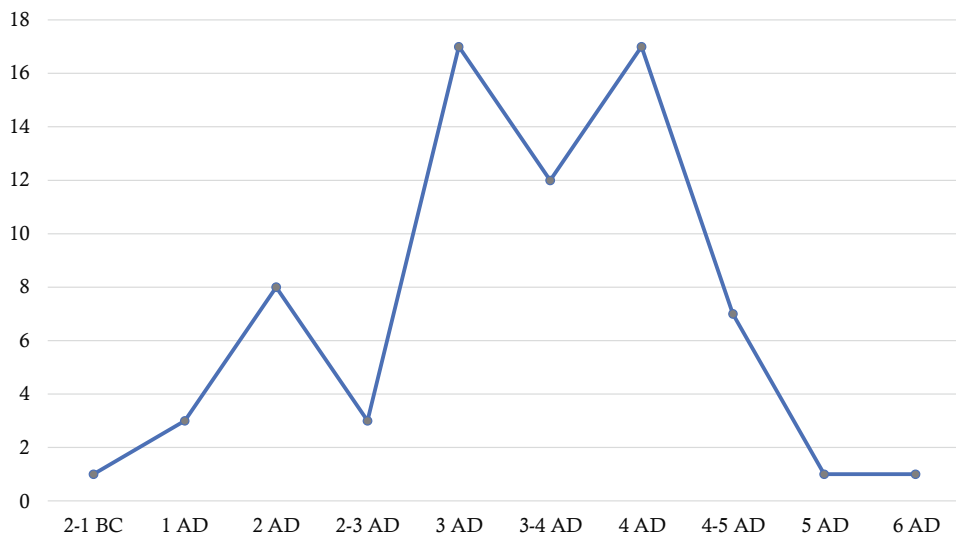


Abb. C zeitliche Verteilung der Funde im Katalog (Mosaiken)

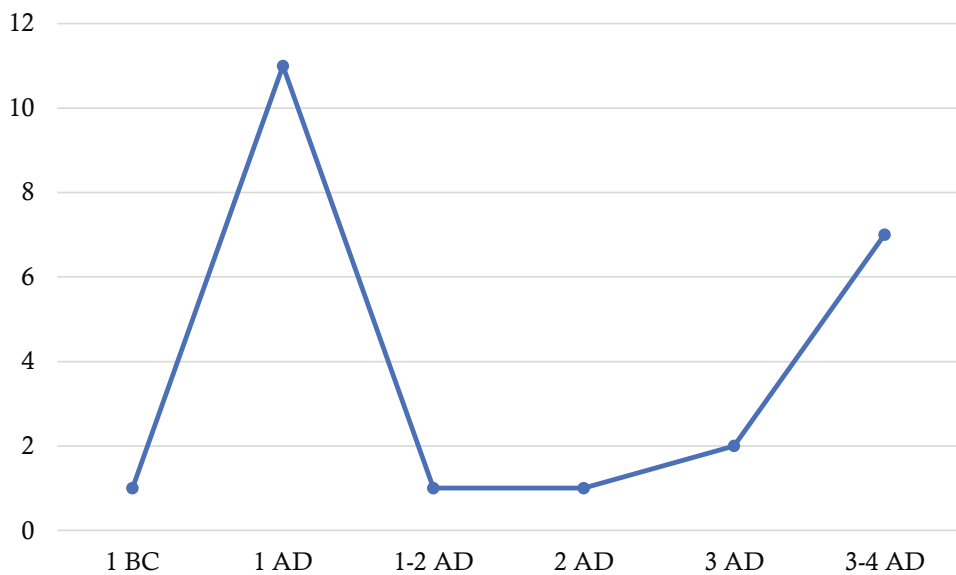


Abb. D zeitliche Verteilung der Funde im Katalog (Wandmalereien)

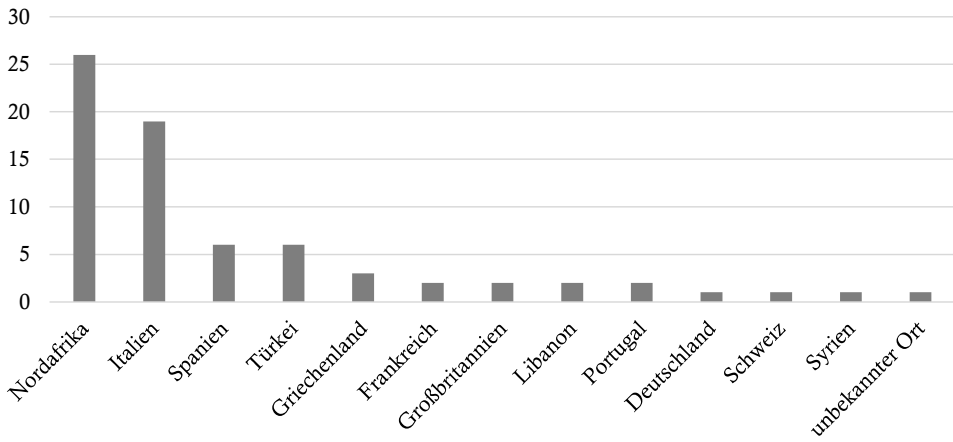


Abb. Ea Gesamtverteilung der Fundorte (Mosaiken)

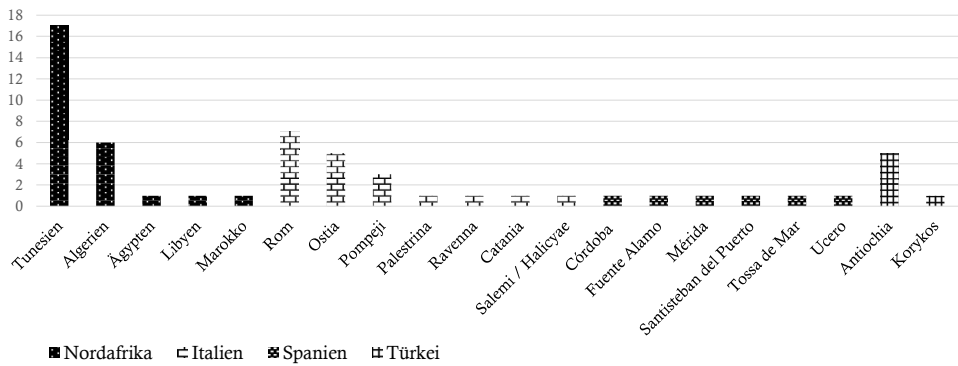


Abb. Eb Verteilung der Fundorte im Katalog (prominente Länder, Mosaiken)

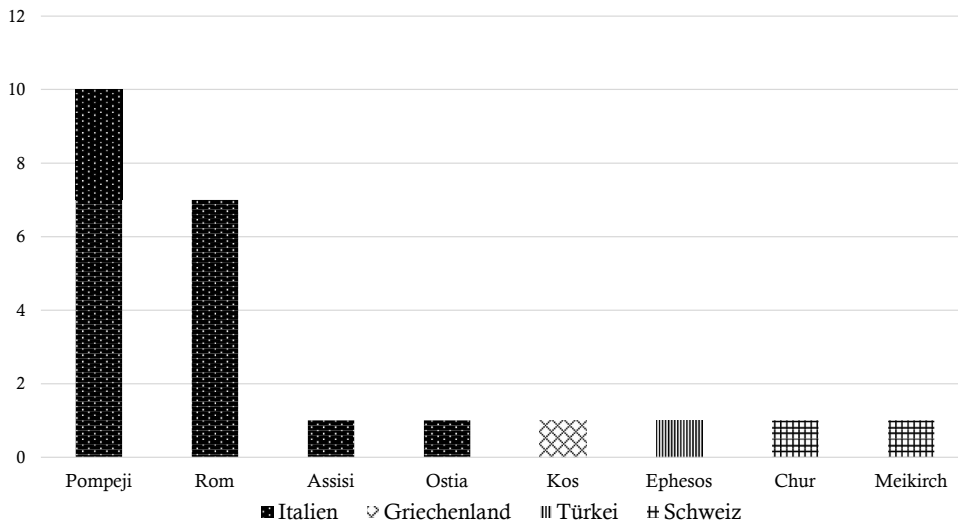


Abb. F Gesamtverteilung der Fundorte im Katalog (Wandmalereien)

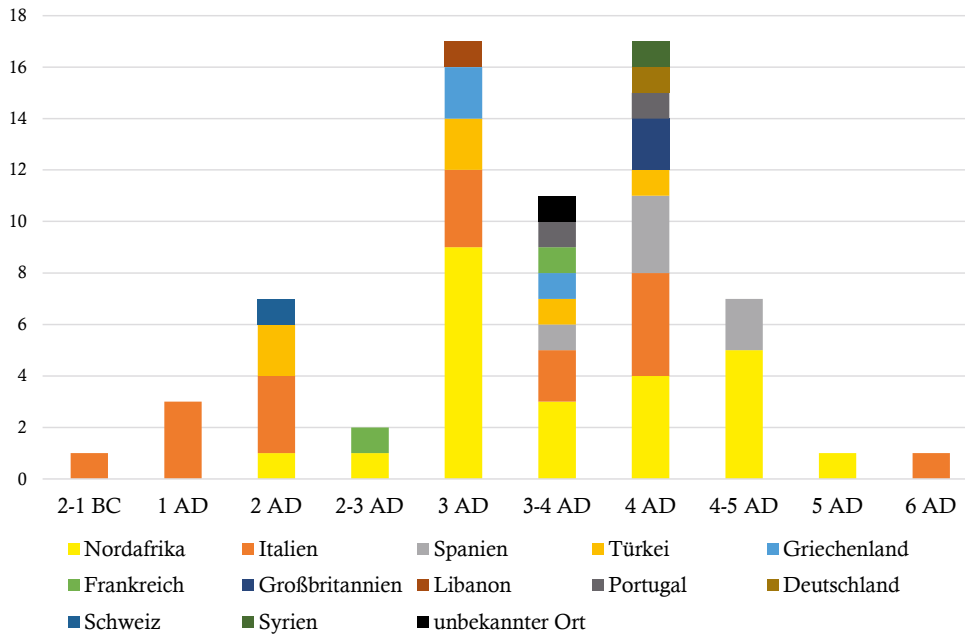


Abb. G zeitliche Verteilung nach Ländern (Mosaiken)

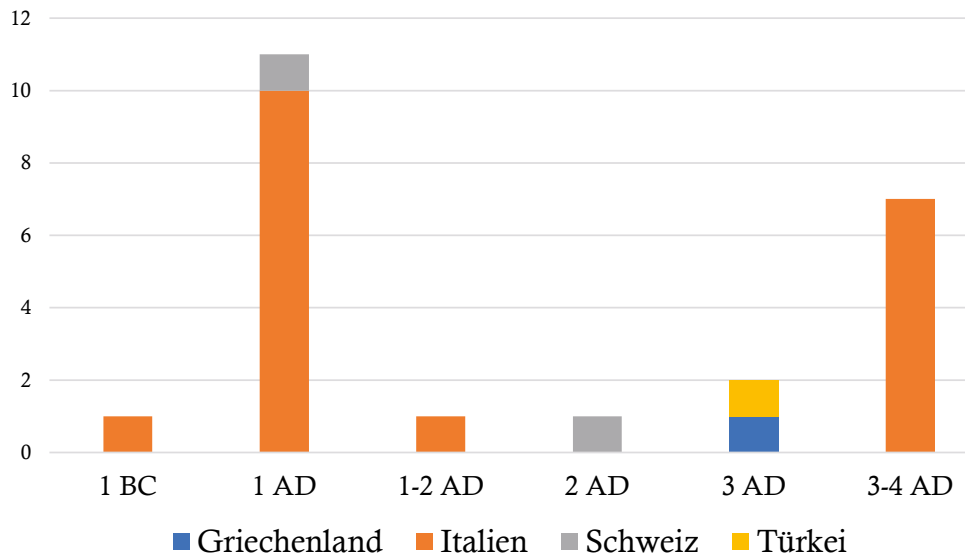


Abb. H zeitliche Verteilung nach Ländern (Wandmalereien)

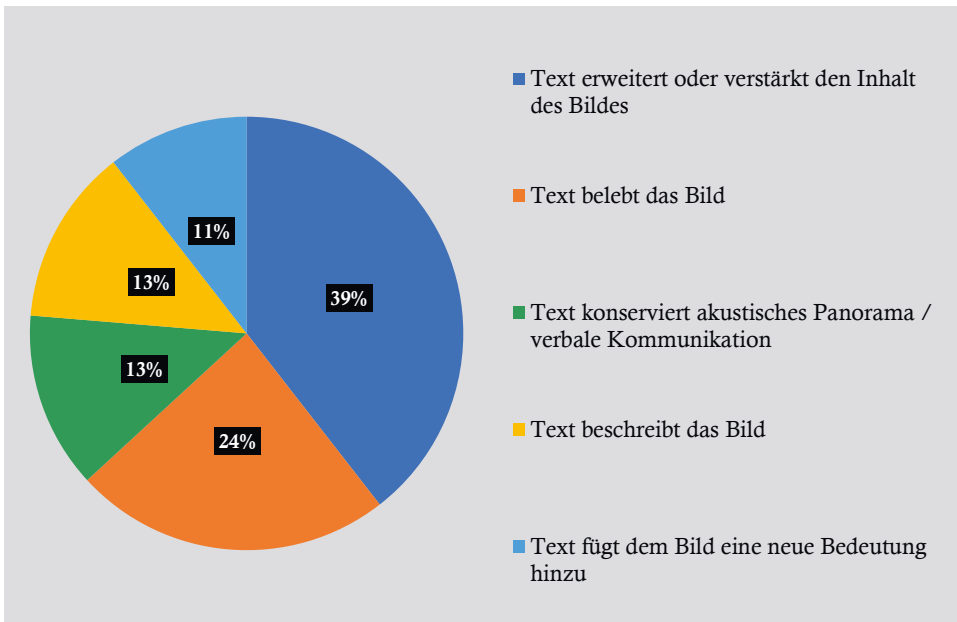


Abb. I allgemeine Funktionen der ›sprechenden‹ Beischriften im Bild (Verteilung bei Mosaiken)

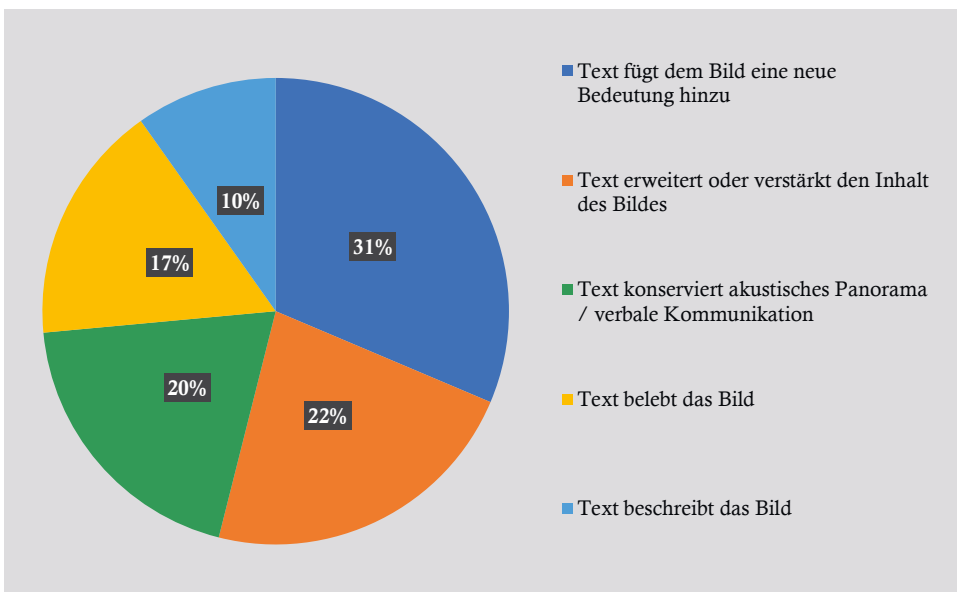


Abb. J allgemeine Funktionen der ›sprechenden‹ Beischriften im Bild (Verteilung bei Wandmalereien)

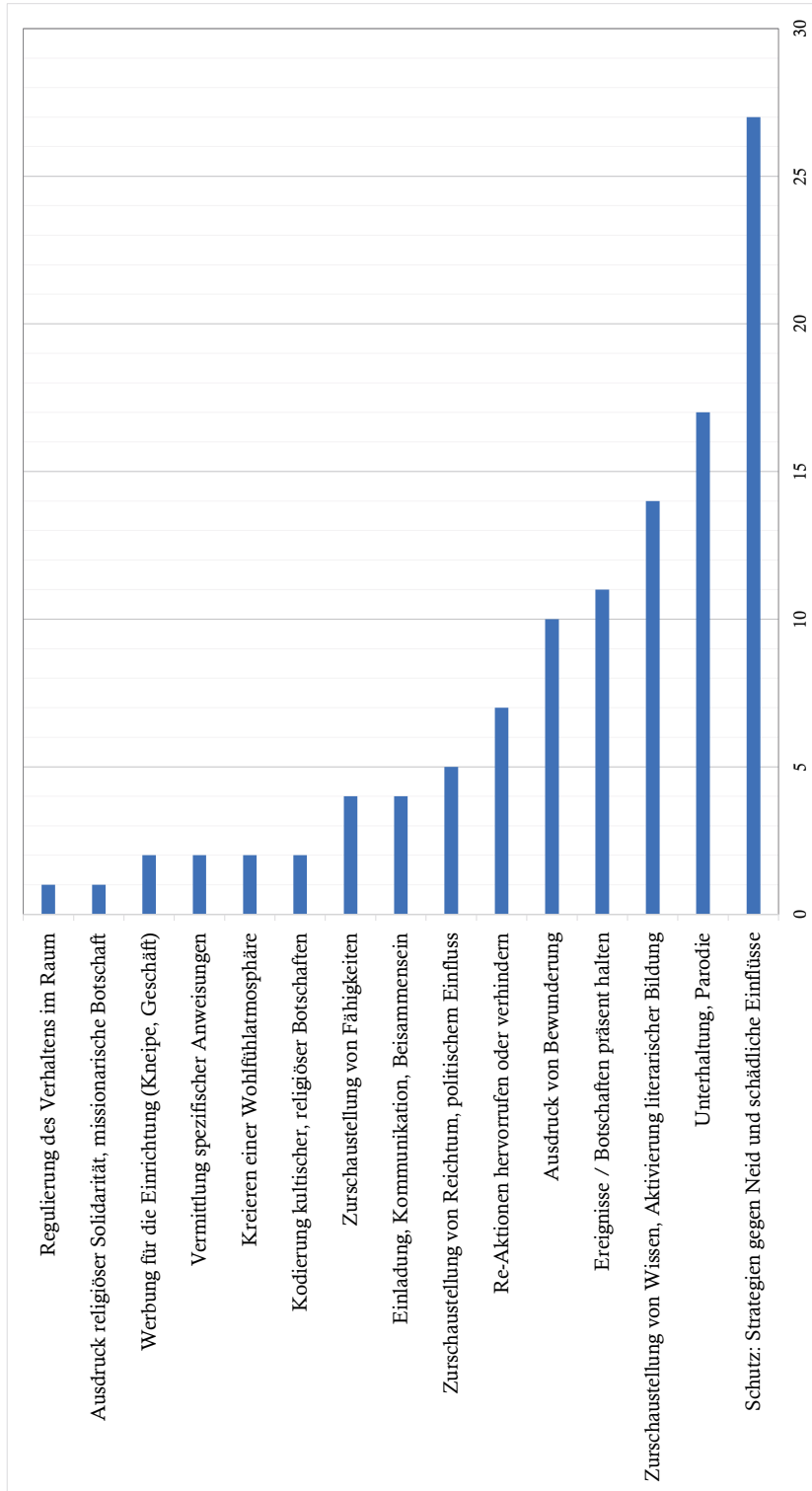


Abb. K spezielle Funktionen der ›Ikonotexte‹ (Verteilung bei Mosaiken)

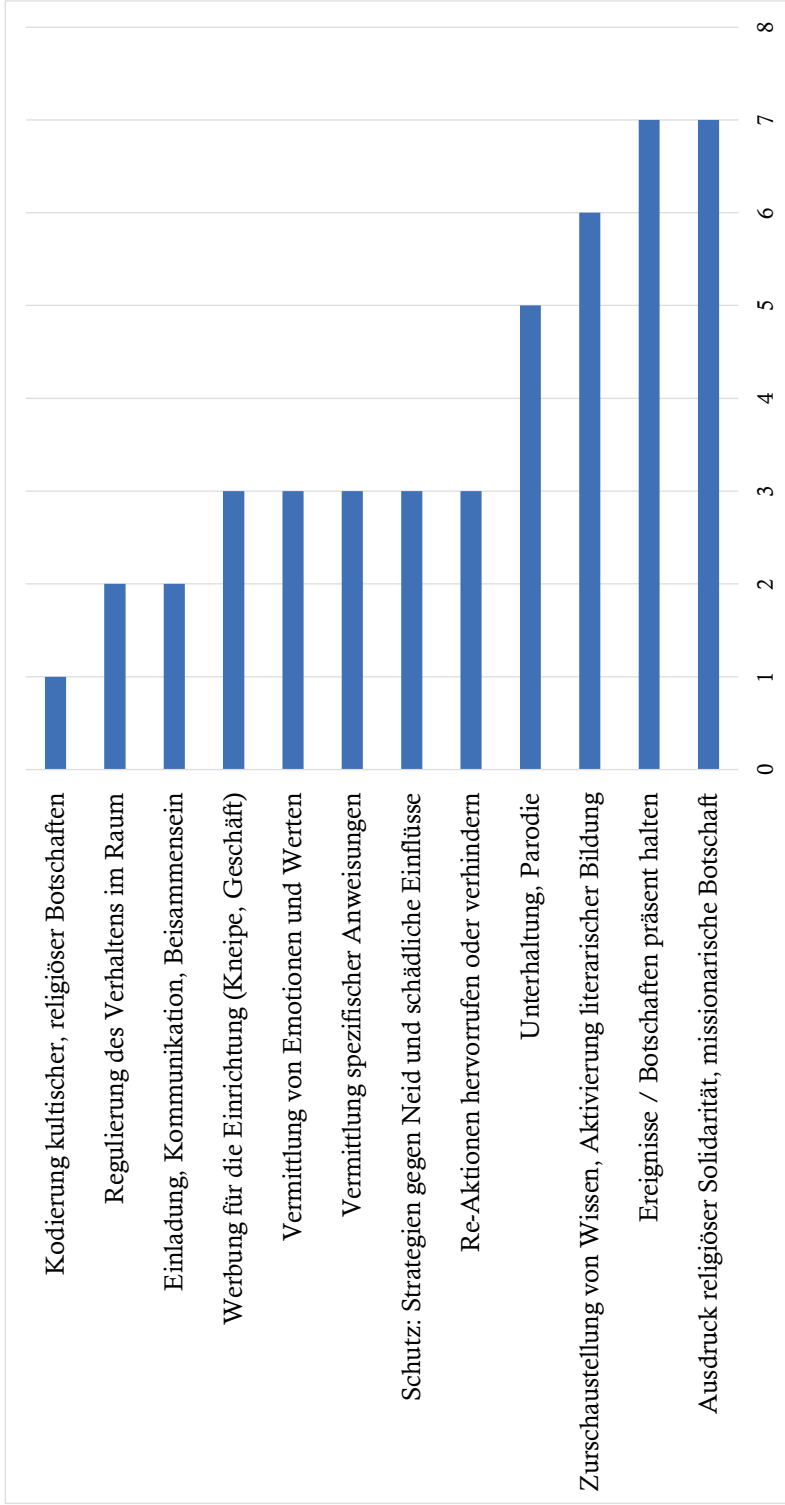


Abb. 1 spezielle Funktionen der ‚Ikonotexte‘ (Verteilung bei Wandmalereien)



Abb. 1a Bildfeld des Anacreon aus einem Mosaikfußboden in einer römischen Villa, Autun, Musée Rolin M.L. 1563



Abb. 1b Bildfeld des Epikur (Autun), Musée Rolin A1989.14.2



Abb. 1c Bildfeld des Metrodor (Autun), Musée Rolin A1990.5.93.1



Abb. 2 Mosaikbild aus einer römischen Villa (Sousse), Tunis, Musée du Bardo A 266



Abb. 3a Malerei (Bild C) in der Mitte der Nordwand von Raum (y), Pompeji, Casa degli Epigrammi (V 1, 18)

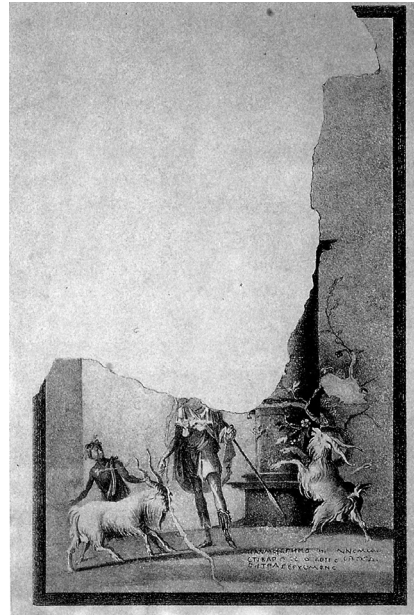


Abb. 3b Malerei (Bild D) rechts an der Nordwand von Raum (y), Pompeji, Casa degli Epigrammi (V 1, 18)

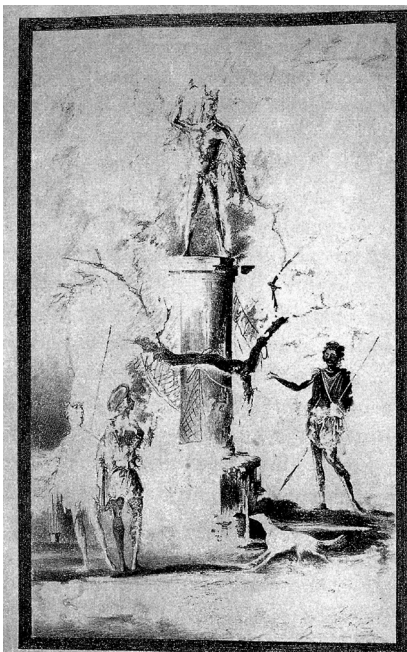


Abb. 3c Malerei (Bild B) links an der Nordwand von Raum (y), Pompeji, Casa degli Epigrammi (V 1, 18)



Abb. 3d Malerei (Bild A) in der Mitte der Westwand von Raum (y), Pompeji, Casa degli Epigrammi (V 1, 18)



Abb. 3e Malerei (Bild E) in der Mitte der Ostwand von Raum (y)



Abb. 4 Mosaikfußboden aus einem Wohnhaus (Baalbek, Heliopolis), Nationalmuseum Beirut
DGA 3970



Abb. 5 Mosaikbild aus einem Grabbau, Via Appia (Rom), Museo Nazionale Romano 1025



Abb. 6 Mosaikfußboden aus einer römischen Villa, Mérida, Museo Nacional de Arte Romano CE36202



Abb. 7 vermauerter Eingang mit Fensteröffnung an der Ostseite von Raum 5, Ostia, Terme dei Sette Sapienti (III X, 2)



Abb. 8a Malerei im Tonnengewölbe von Raum 5, Ostia, Terme dei Sette Sapienti (III X, 2)



Abb. 8b Malerei an der Südwand von Raum 5, inkl. Spuren der späteren Malschicht, Ostia, Terme dei Sette Sapienti (III X, 2)



Abb. 8c-d Figur des Solon von Athen (li.) und des Thales von Milet (re.) an der Südwand von Raum 5



Abb. 8e Ausschnitt aus der unteren Zone der Südwand von Raum 5



Abb. 8f Ausschnitt aus der unteren Zone der Südwand von Raum 5

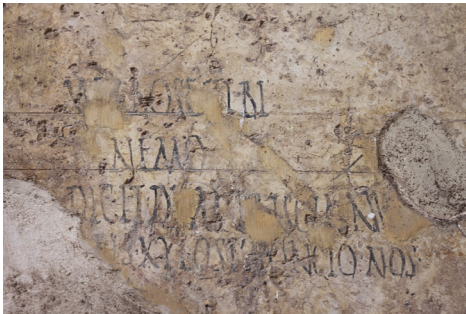


Abb. 8g Ausschnitt aus der unteren Zone der Südwand von Raum 5



Abb. 8h Malereien an der Süd- und Westwand von Raum 5, Ostia, Terme dei Sette Sapienti (III X, 2)



Abb. 8i Figur des Chilon von Sparta an der Westwand von Raum 5 (li.)



Abb. 8k Figur des Bias von Priene an der Westwand von Raum 5 (re.)

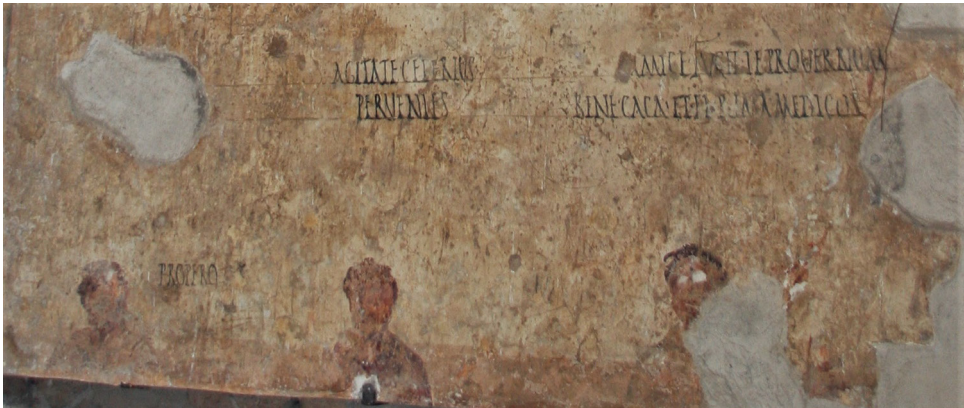


Abb. 8j Ausschnitt aus der unteren Zone der Westwand von Raum 5 (li.)



Abb. 8l Ausschnitt aus der Malerei an der Westwand von Raum 5 (re.)



Abb. 9a Bildfeld an der Nordwand von Latrine SR 29, Ephesos, Hanghaus 2, Wohneinheit 2



Abb. 9b Bildfeld an der Südwand von Latrine SR 29, Ephesos, Hanghaus 2, Wohneinheit 2

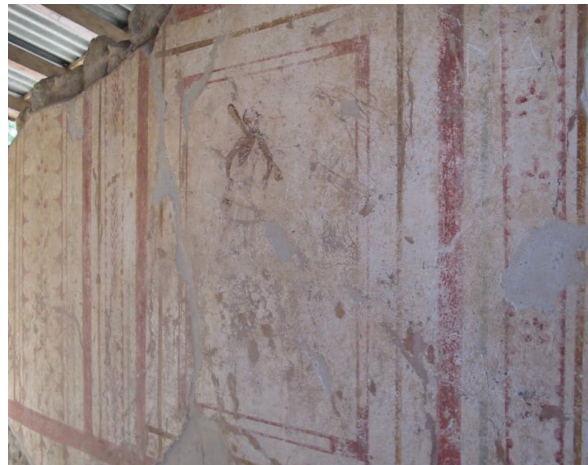


Abb. 10a–b Bildfelder (links und Mitte) an der Ostwand der Latrine (Raum II), sog. Haus der Europa, Kos



Abb. 11a–b Mosaikbilder aus dem triclinium (Bild C, Bild A), sog. House of the Sundial, Antiochia

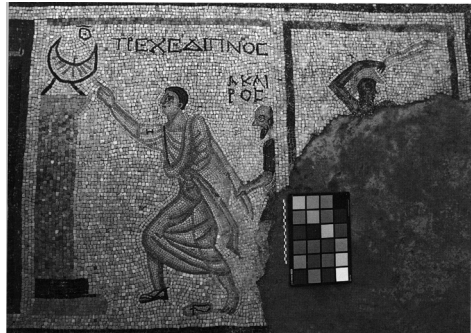
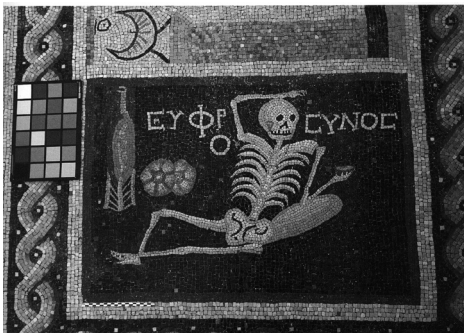


Abb. 12a–b Bildfelder aus dem Mosaikfußboden im Gelageraum eines Wohnhauses (Antiochia, İplik Pazarı)

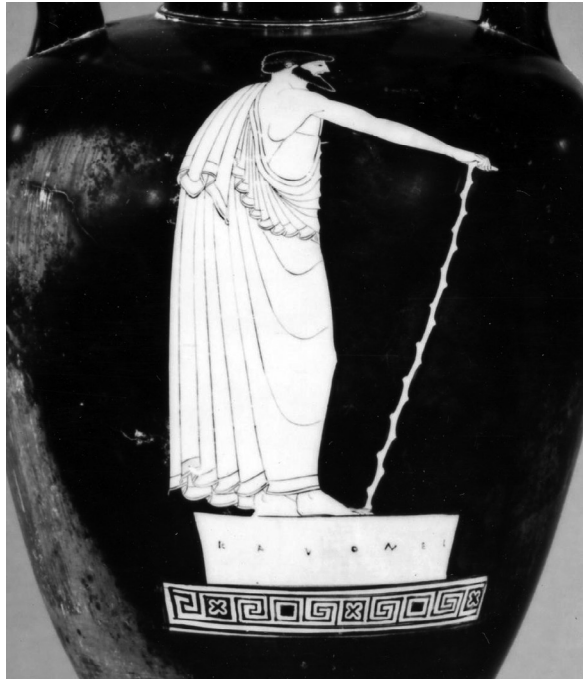


Abb. 13 rotfigurige Halsamphora (Seite A), 490–480 v. Chr., London, British Museum E 270



Abb. 14 unteritalischer Kelchkrater aus Lukanien, 400–390 v. Chr., New York, Metropolitan Museum of Art 24.97.104



Abb. 15 rotfiguriger Psykter, 525–475 v. Chr., New York, Metropolitan Museum, Norbert Schimmel Collection L1979.17.1

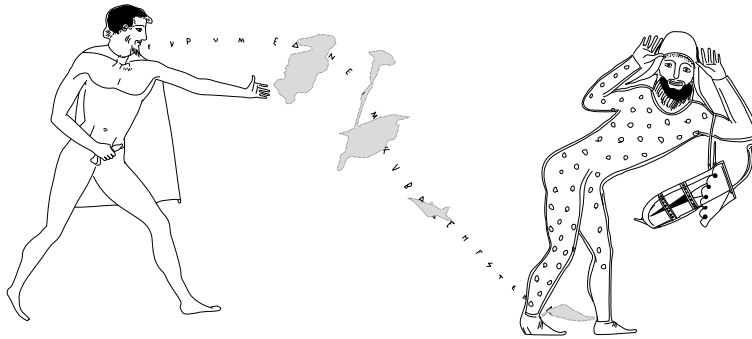


Abb. 16 Bemalung auf einer rotfigurigen Oinochoe (sog. Eurymedon-Kanne), 500–450 v. Chr., Hamburg, Museum für Kunst und Gewerbe 1981.173

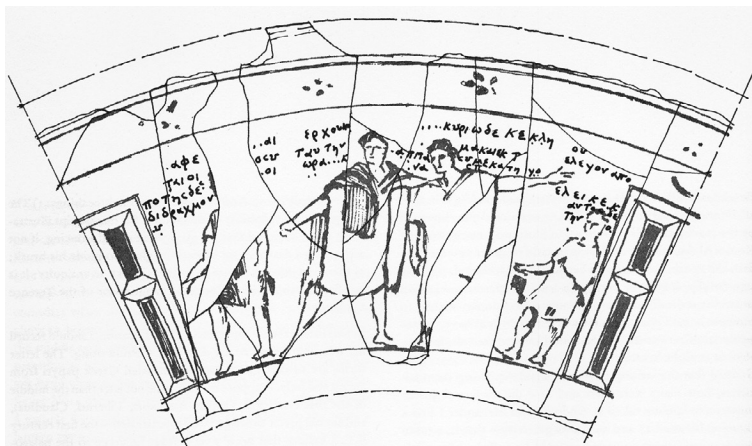


Abb. 17 Bemalung auf einem Glasgefäß aus Ägypten mit eingeritzten griechischen Inschriften, 1. Jh. v. Chr.



Abb. 18a Mosaikfußboden aus Fuente Alamo (Gesamtansicht), Córdoba, Museo Arqueológico y Etnológico Provincial 29489



Abb. 18b Apsis 1 des Mosaikfußbodens, Fuente Alamo, Córdoba, Museo Arqueológico y Etnológico Provincial 29489“



Abb. 18c Apsis 2 des Mosaikfußbodens, Fuente Alamo, Córdoba, Museo Arqueológico y Etnológico Provincial 29489



Abb. 18d Fragmente aus Apsis 3 des Mosaikfußbodens, Fuente Alamo, Córdoba, Museo Arqueológico y Etnológico Provincial 29489



Abb. 19 Mosaikbild aus einer römischen Villa (Córdoba), Córdoba, Gerencia Municipal de Urbanismo

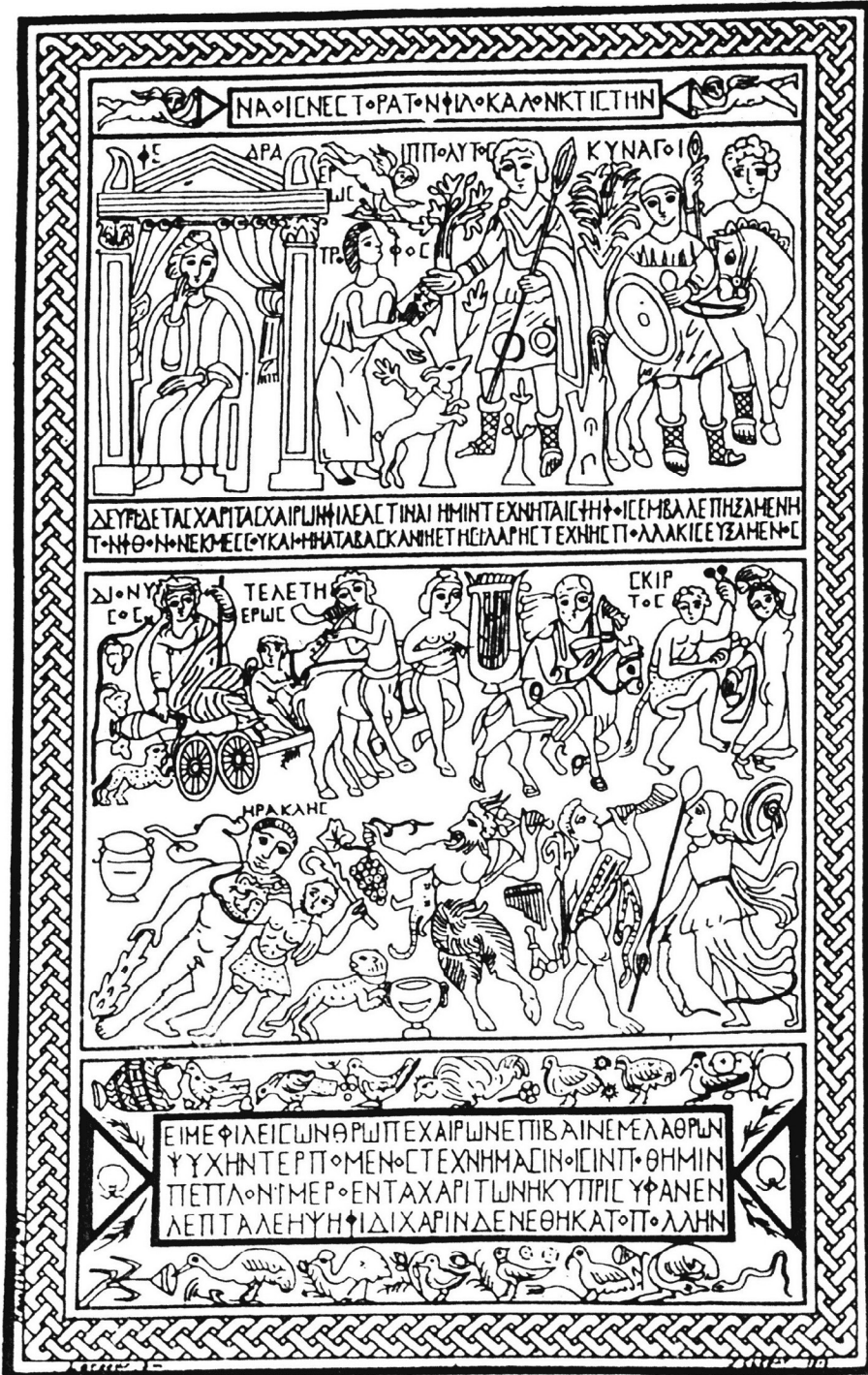


Abb. 20 Mosaikfußboden (Zeichnung) aus einem Wohnhaus (Sheikh Zouède), Museum von Ismailia



Abb. 21 Mosaikfußboden aus einer römischen Villa (Orléansville), Musée d'Antiquités, Algier



Abb. 22 Mosaikfußboden aus einem Wohnhaus (Smirat), sog. Mageriusmosaik, Musée archéologique de Sousse

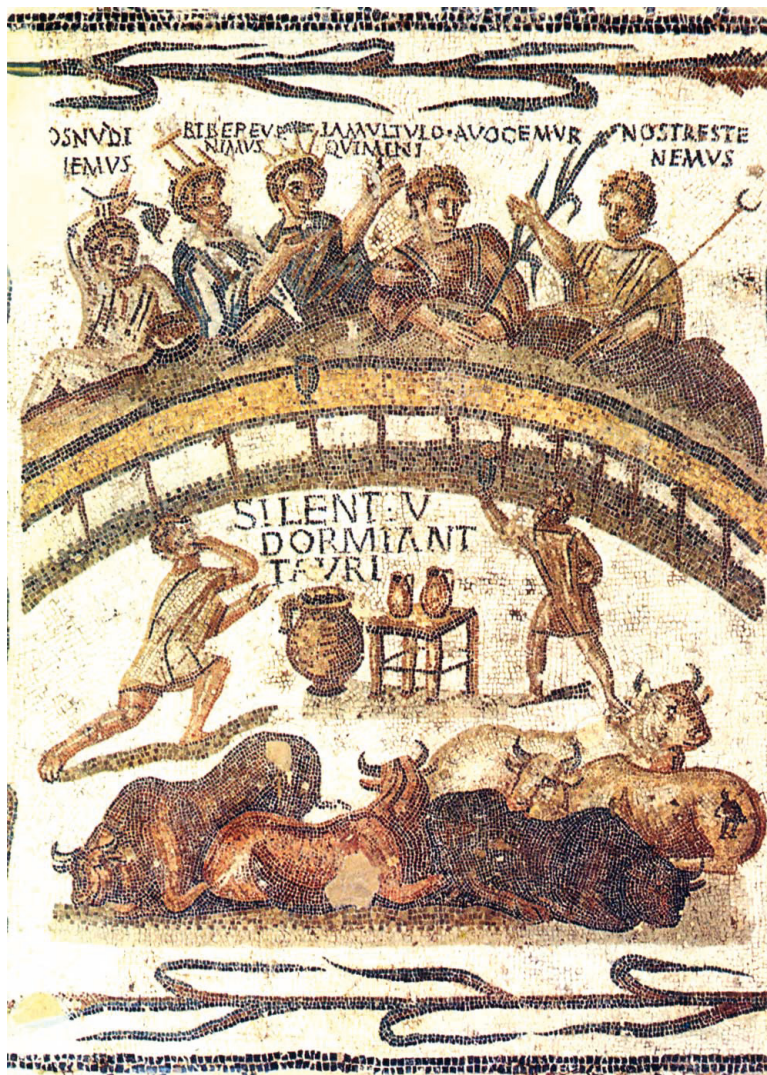


Abb. 23 Mosaikfußboden aus einem Wohnhaus (El Djem), sog. Banquet Costumé, Musée Nationale du Bardo 3361



Abb. 24 Ausschnitt aus einem Mosaikfußboden, sog Isaona-Mosaik (El Djem), Musée Nationale du Bardo 3625



Abb. 25 Mosaikbild aus einem Privatbad, Uzitta (Henchir el Makhceba), Musée Nationale du Bardo 3722



Abb. 26a Wandmosaiken aus Rom, Madrid, Museo Arqueológico Nacional 3600



Abb. 26b Wandmosaiken aus Rom, Madrid, Museo Arqueológico Nacional 3601



Abb. 27a Mosaikbild aus einer römischen Villa, Mérida, Museo Nacional de Arte Romano CE26389



Abb. 27b Mosaikbild aus einer römischen Villa, Mérida, Museo Nacional de Arte Romano CE26389

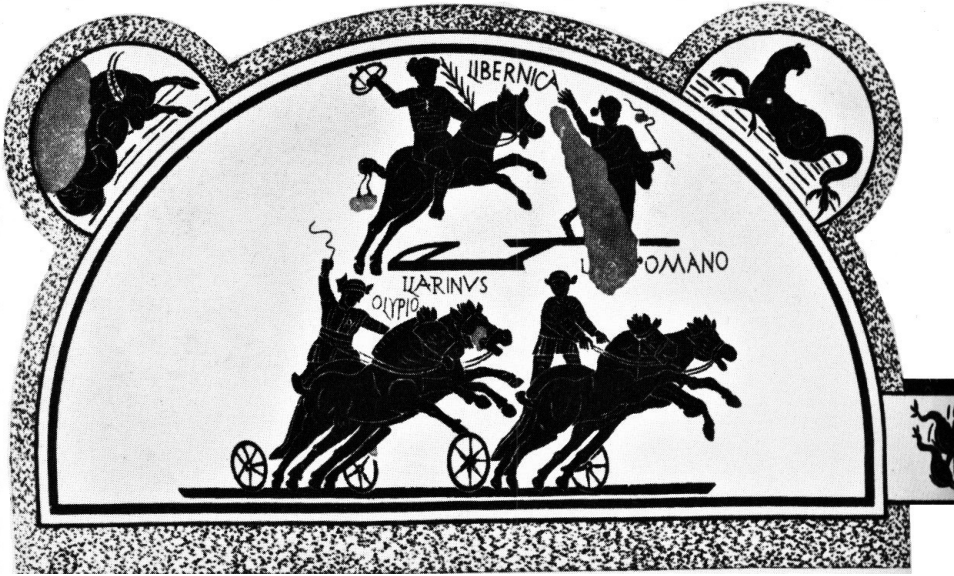


Abb. 28 Mosaikbild (Zeichnung) aus der Apsis in einem Wohnhaus (?), Rom



Abb. 29 Mosaikbild aus einer römischen Villa (Thugga), Musée Nationale du Bardo A 262



Abb. 30 Mosaikfußboden aus einem privaten Bad (Oued-Atménia), heute zerstört



Abb. 31a–b Rhönemedaillons aus Ton, Ende 2. Jh. n. Chr., Museum von Lyon 2000.0.2772 + 1999.5.110



Abb. 32 Mosaikfußboden aus einem Privatbad (sog. Maison de l'âne), Museum von Djemila



Abb. 33 Mosaikbild aus einer römischen Villa (Oberweningen), Landesmuseum Zürich



Abb. 34a–b Zeichnungen von Rhonemedallions aus Ton, 2./3. Jh. n. Chr.



Abb. 35a Malerei (›Tanzbild‹) links an der Westwand von Raum (r), Pompeji, Casa del Triclinio



Abb. 35b Malerei (›Gesangsbild‹) in der Mitte der Nordwand von Raum (r), Pompeji, Casa del Triclinio



Abb. 35c Malerei (>Ankunftsbild<) an der Ostwand von Raum (r), Pompeji, Casa del Triclinio



Abb. 36 rotfigurige Schale (Seite B), 525–475 v. Chr., Madrid, Museo Arqueológico Nacional 11267

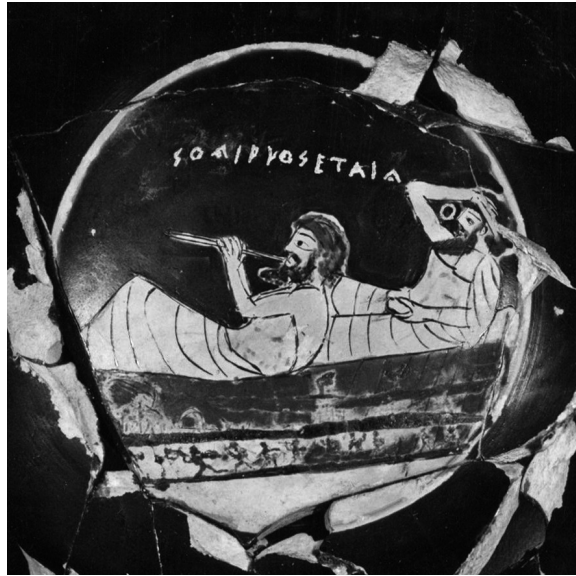


Abb. 37a rotfigurige Schale ohne Fuß aus Theben (Innenbild), ca. 470–460 v. Chr., London, British Museum 95.10-27.2(r)



Abb. 37b–c rotfigurige Schale ohne Fuß aus Theben (Seite A, Seite B)

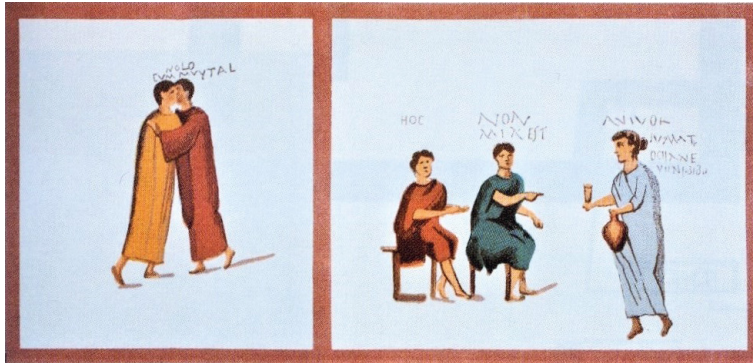


Abb. 38a–b Malerei (Bild 1–2, v. r. n. l.) an der Nordwand im Schankraum (1), Pompeji, Caupona di Salvius (VI 14, 35–36)



Abb. 38c–d Malerei (Bild 3–4, v. r. n. l.) an der Nordwand im Schankraum (1)



Abb. 39a Malerei (Bild S2) an der Südwand im Gastrum (b), Pompeji, Caupona della Via di Mercurio (VI 10, 1–19)



Abb. 39b Malerei (Bild N2) an der Nordwand im Gastrum (b), Pompeji, Caupona della Via di Mercurio (VI 10, 1–19)



Abb. 40a Malerei aus dem arcosolium 39, Rom, Catacombe dei Santi Marcellino e Pietro

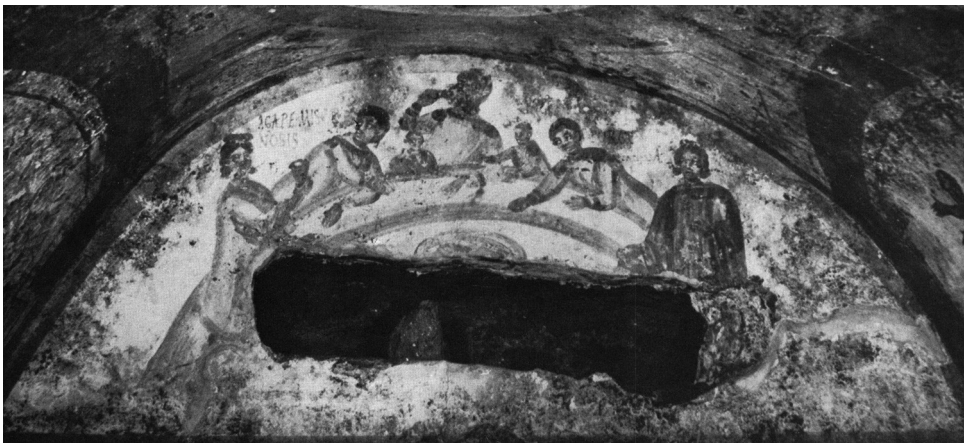


Abb. 40b Malerei aus dem cubiculum 45 (zugeschnitten), Rom, Catacombe dei Santi Marcellino e Pietro



Abb. 40c Malerei aus dem arcosolium 47, Rom, Catacombe dei Santi Marcellino e Pietro



Abb. 40d Malerei aus dem cubiculum 50(2) (zugeschnitten), Rom, Catacombe dei Santi Marcellino e Pietro



Abb. 40e Malerei aus dem arcosolium 75, Rom, Catacombe dei Santi Marcellino e Pietro



Abb. 40f Malerei aus dem cubiculum 76(2), Rom, Catacombe dei Santi Marcellino e Pietro



Abb. 40g Malerei aus dem cubiculum 78(1), Rom, Catacombe dei Santi Marcellino e Pietro



Abb. 40h Malerei aus dem cubiculum 78(2), Rom, Catacombe dei Santi Marcellino e Pietro



Abb. 41 Schwellenmosaik aus einem Wohnhaus, Ostia, Domus delle Gorgoni (I XIII, 6)



Abb. 42 Schwellenmosaik, Ostia, sog. Taberna del Pescivendolo (IV V, 1)



Abb. 43 Schwellenmosaik aus einem Wohnhaus, Pompeji, Casa del Poeta Tragico (VI 8, 3-5)



Abb. 44 Schwellenmosaik aus einem Wohnhaus, Antiochia, Jekmegeh, Antakya, Hatay Archaeological Museum 1026a

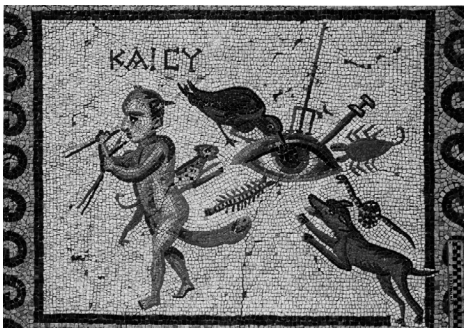


Abb. 45 Schwellenmosaik (sog. House of the Evil Eye), Antiochia, Jekmegeh, Antakya, Hatay Archaeological Museum 1024



Abb. 46 Mosaikbild aus einer Portikus, Antiochia, Daphne-Harbie, sog. House of the Boat of Psyche, Antakya, Hatay Archaeological Museum



Abb. 47 Schwellenmosaik aus einem Wohnhaus, Raum I (Nea Skala, Kephallenia)



Abb. 48 Schwellenmosaik aus einer römischen Villa (El Haouaria), Musée archéologique de Sousse



Abb. 49 Mosaikbild aus einer Thermenanlage (Moknine), Musée de Moknine



Abb. 50 Mosaik aus einer römischen Villa (Pèbre, Vinon-sur-Verdon), Hôtel de Ville, Manosque

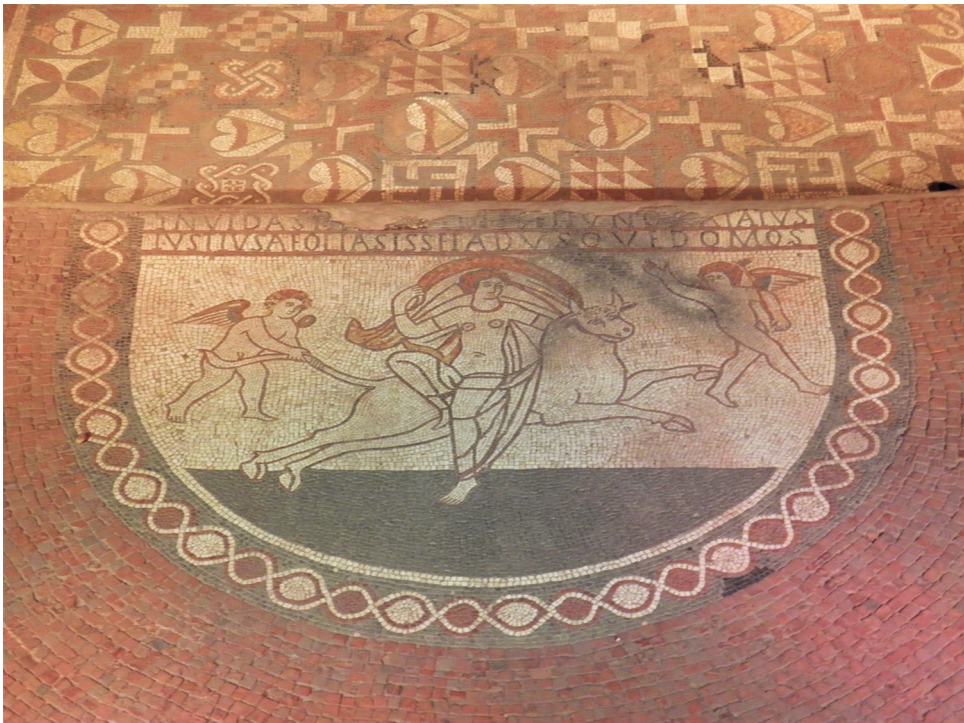


Abb. 51 Mosaikbild aus einer römischen Villa (Lullingstone, Kent)

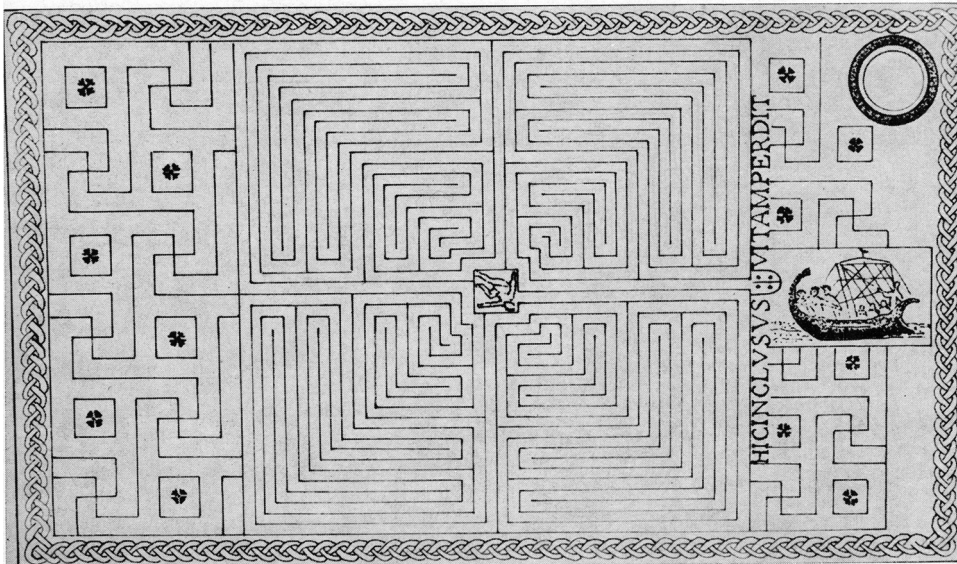


Abb. 52a Mosaikfußboden (Zeichnung) aus einer Grabkammer (Sousse)

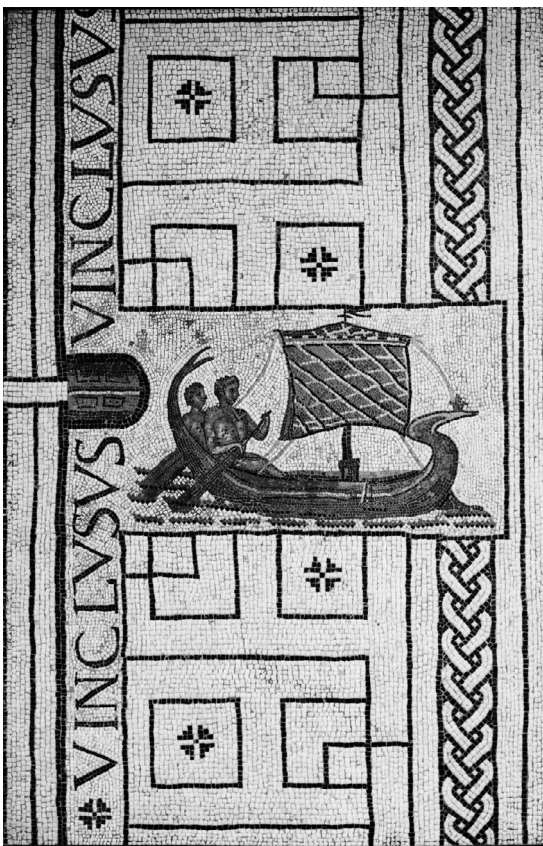


Abb. 52b rekonstruiertes Mosaik, University of Pennsylvania Museum (Penn Museum) MS4012



Abb. 53 Malerei an der Südwand der Außenfassade, Pompeji, Caupona di Euxinus (I 11, 10-11)



Abb. 54 Malerei an der Südwand der Latrine g, Pompeji, Caupona IX 7, 21-22, Neapel, Museo Nazionale 112285



Abb. 55 Mosaikbild (Zeichnung: li. Bild 5, re. Bild 4) aus dem Bakcheion von Melos



Abb. 56 Mosaikfußboden (Zeichnung) aus einem kultischen Gebäude? (Trier), Rheinisches Landesmuseum Trier 50.10

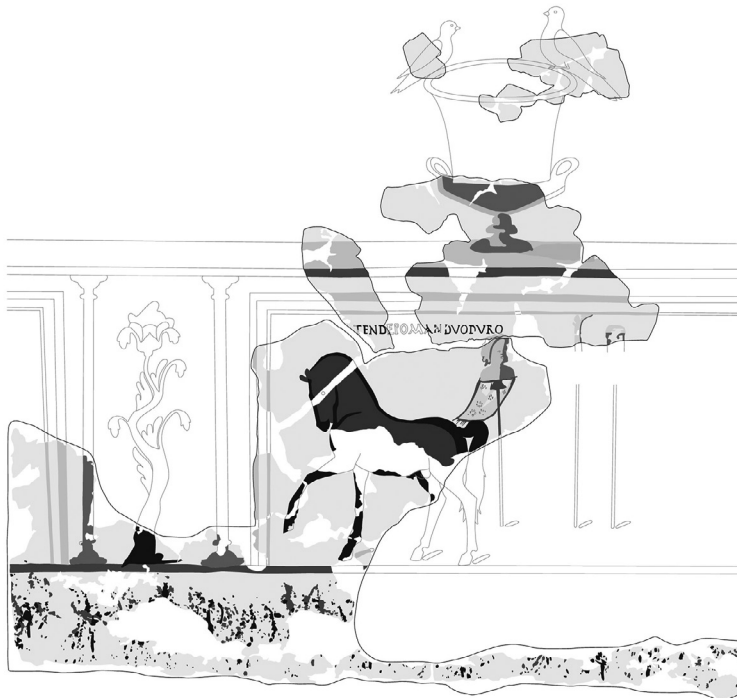


Abb. 57a Malerei (Zeichnung, Tafel 5) an der Südwand der Kryptoportikus (Raum 15) einer römischen Villa

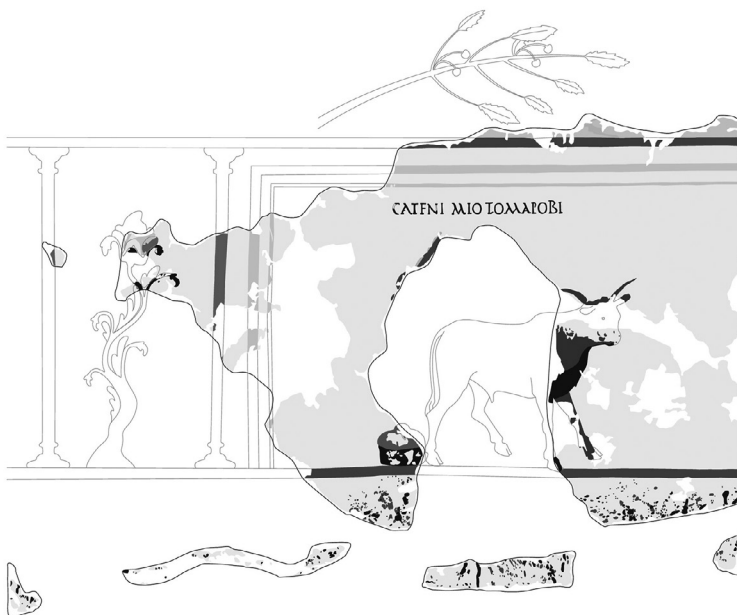


Abb. 57b Malerei (Zeichnung, Tafel 6), Südwand der Kryptoportikus (Raum 15) einer römischen Villa



Abb. 57c Malerei (Zeichnung, Tafel 7), Südwand der Kryptoportikus (Raum 15) einer römischen Villa

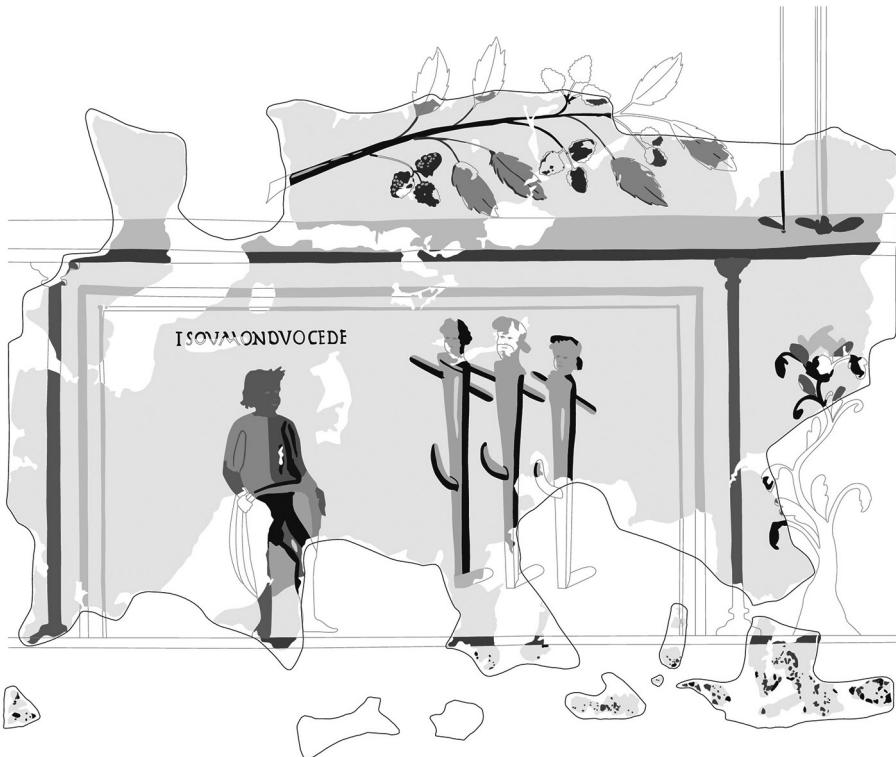


Abb. 57d Malerei (Zeichnung, Tafel 8), Südwand der Kryptoportikus (Raum 15) einer römischen Villa

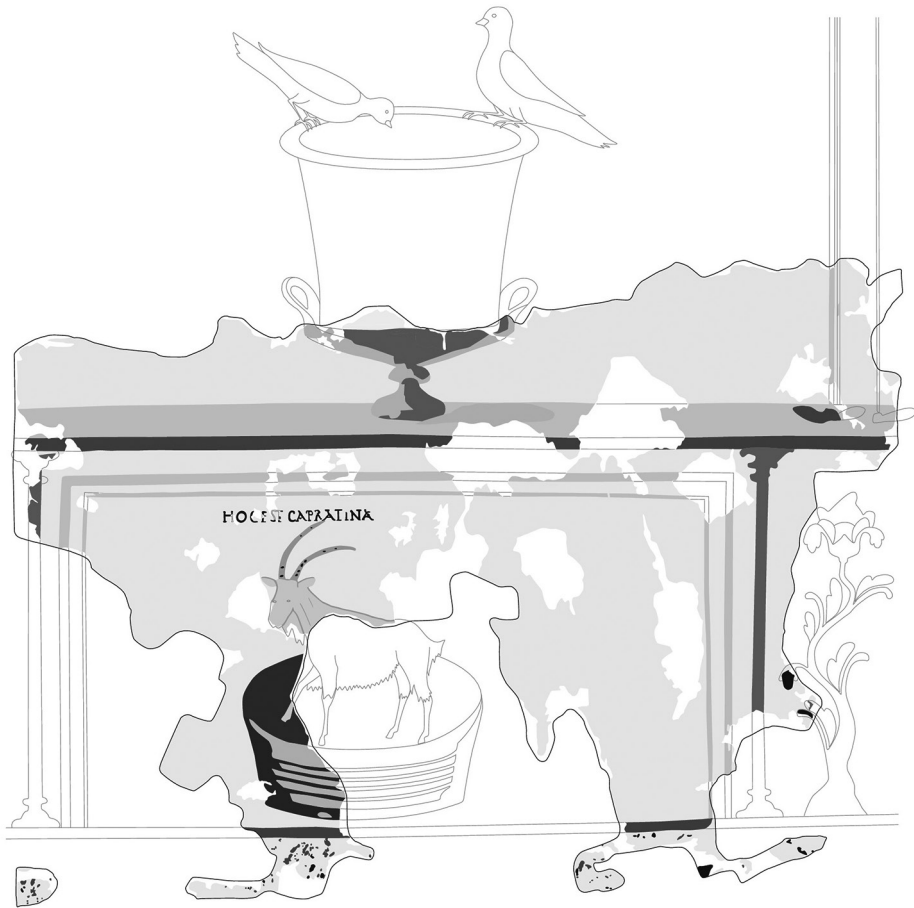


Abb. 57e Malerei (Zeichnung, Tafel 9), Südwand der Kryptoportikus (Raum 15) einer römischen Villa