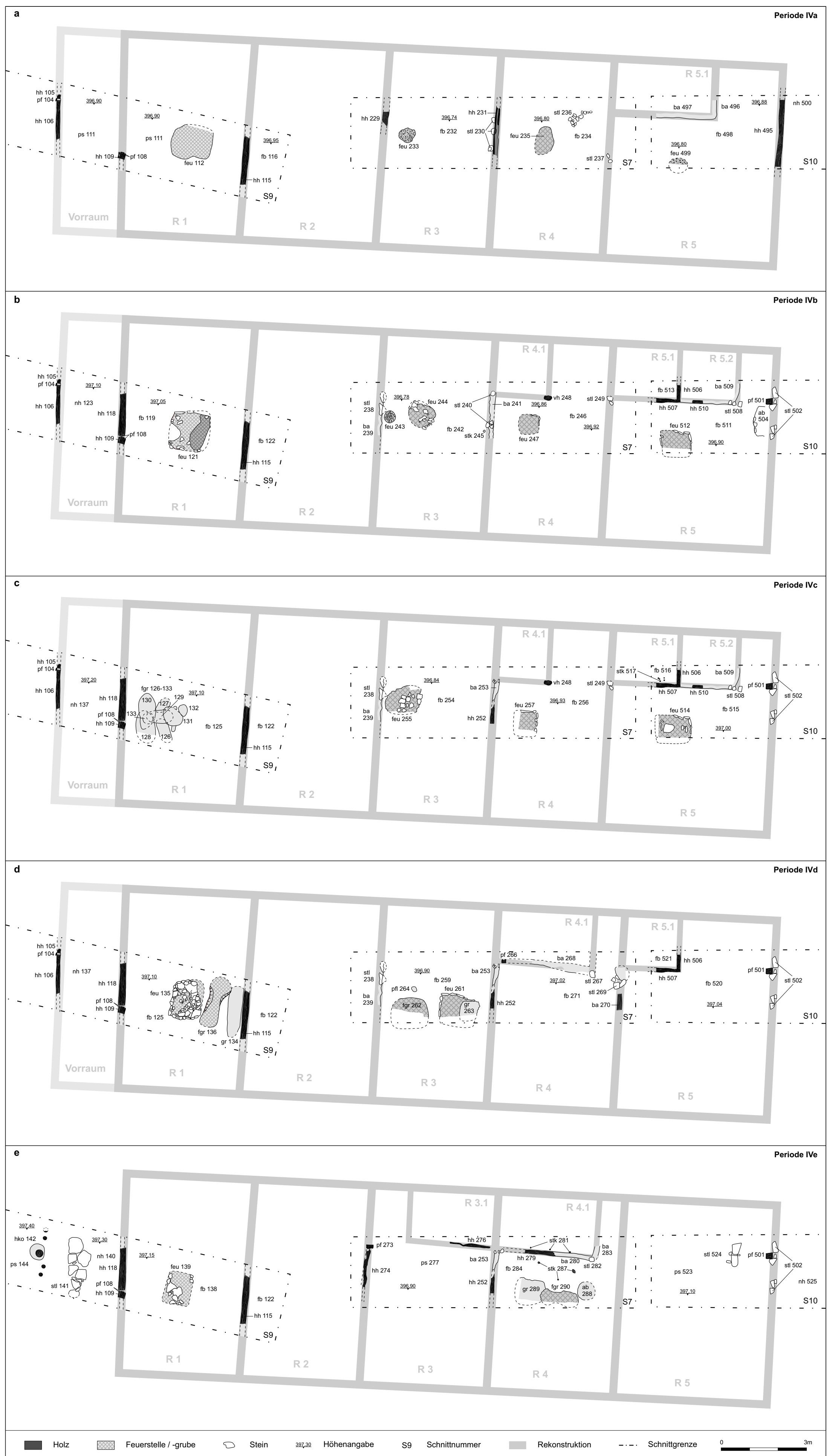
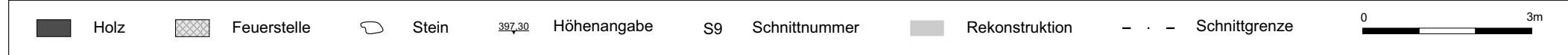
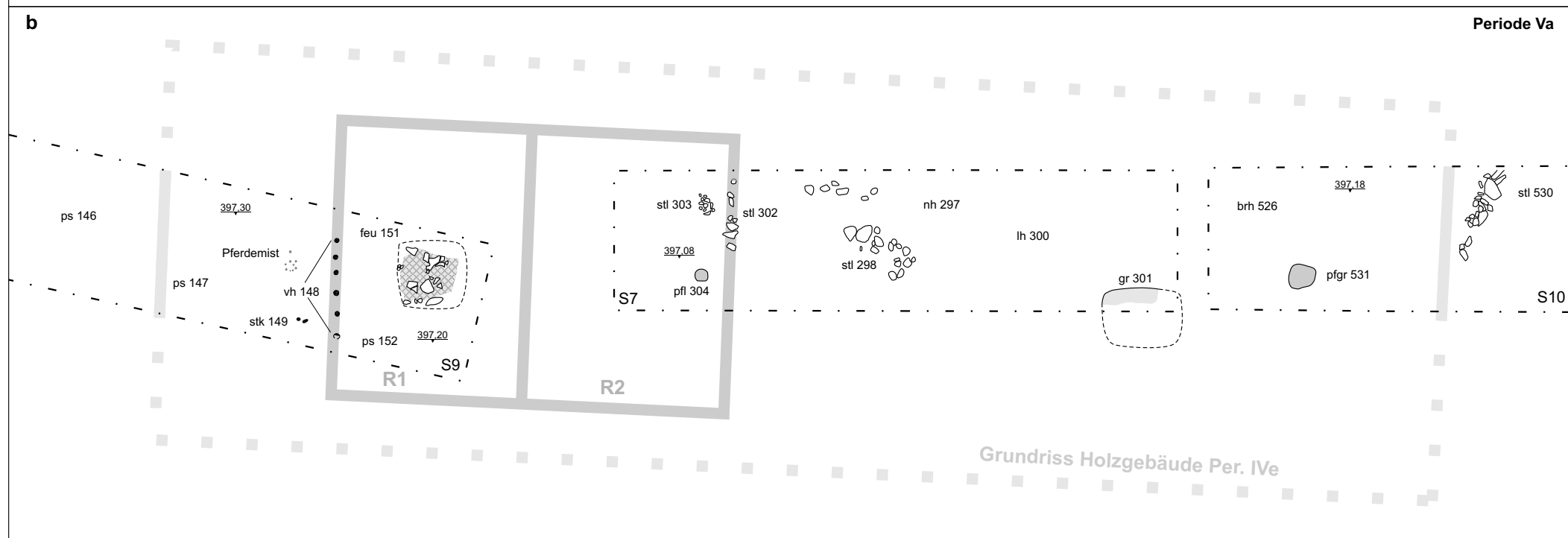
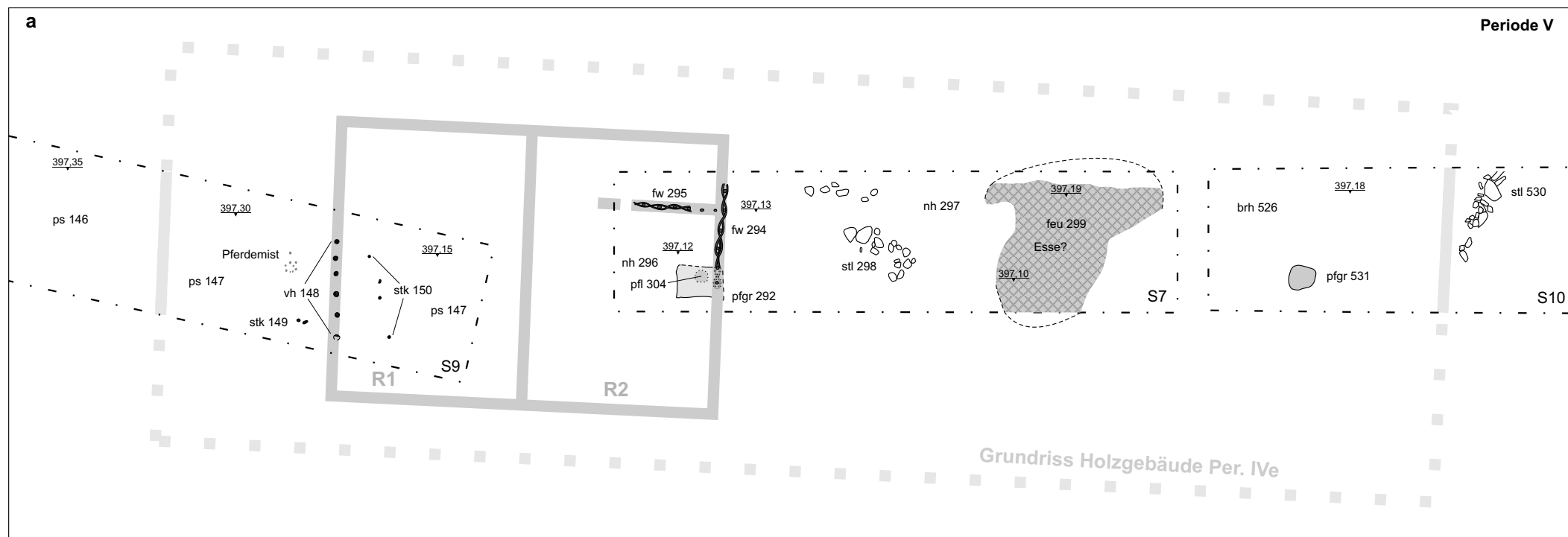


a Obere Marktstätte. Grabungsschnitte mit Lage der Profile und modernen Eingriffen. M. 1:100. – b Obere Marktstätte. Bis zum anstehenden Seton (G) ausgegrabene Flächen und älteste Befunde (Periode). M. 1:100. – c Obere Marktstätte. Befunde der Periode III bis IIIb. In Schn. 9: Hypothetische Rekonstruktion der Grube IIIb gr 97 mit Holzverkleidung und raumaufteiler Flechtwand IIIb fw101. M. 1:100. – d Obere Marktstätte. Schn. 8. Holzbefunde: Pfahl vh 64.1; Schwelle 64.2. M. 1:20. – e Obere Marktstätte. Schn. 9. Schiffsplanke hh 98.1 (Wandaussteifung Grube IIIb gr 97). M. 1:20



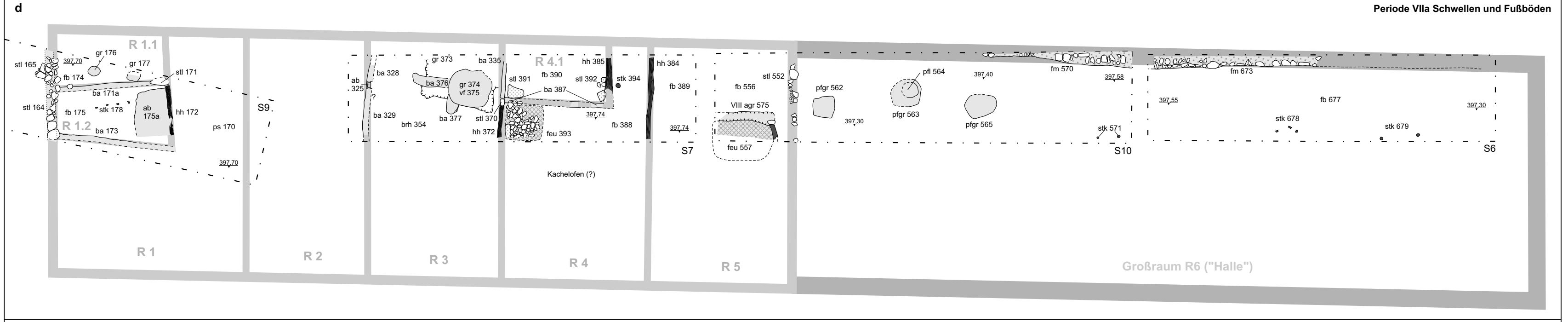
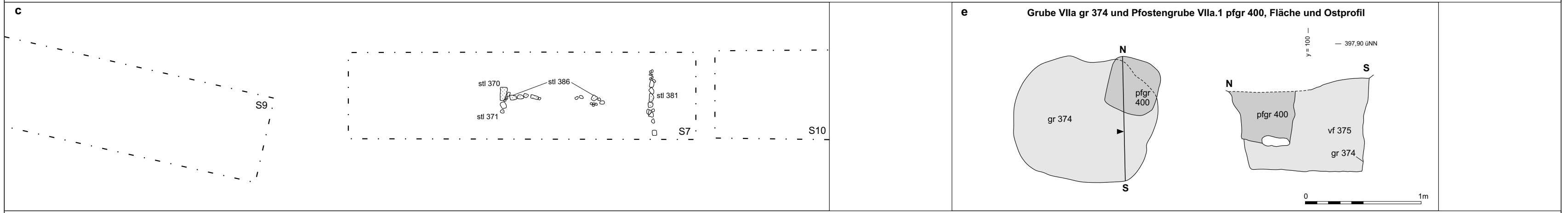
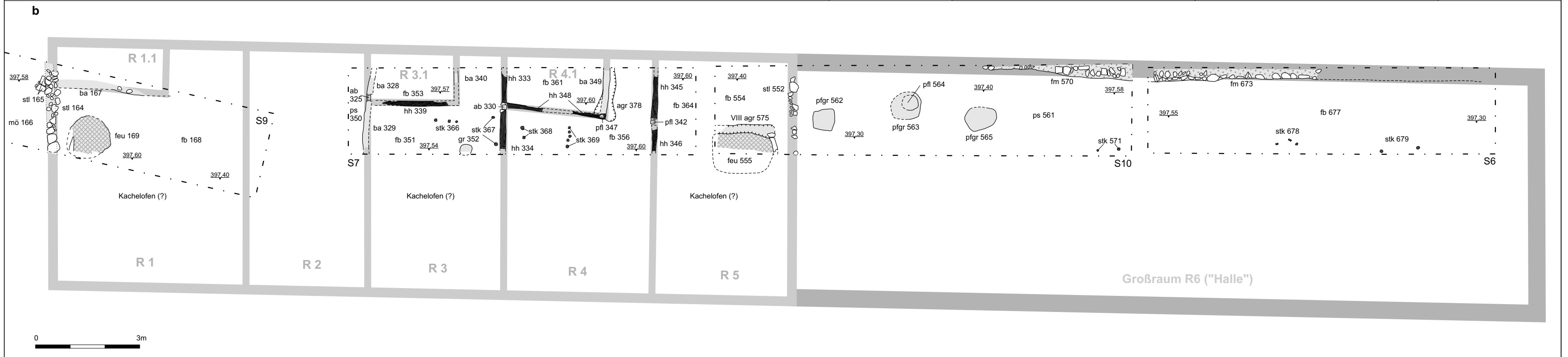
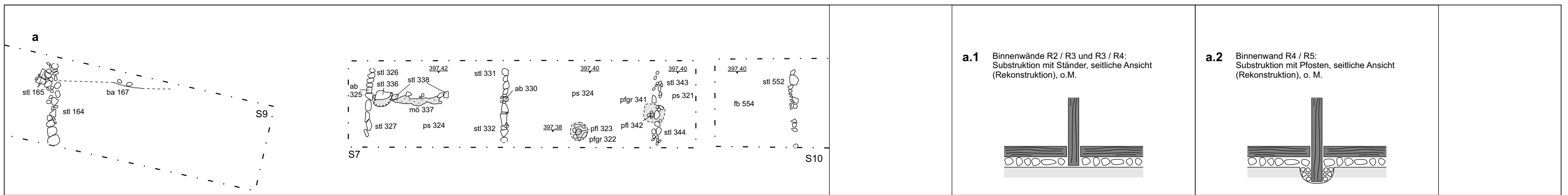
Obere Marktstätte. Periode IV, Befunde und hypothetische Rekonstruktion des Holzgebäudes  
 a Periode IVa. M. 1:100. – b Periode IVb. M. 1:100. – c Periode IVc. M. 1:100. – d Periode IVd. M. 1:100. – e Periode IVe. M. 1:100



Obere Marktstätte. Periode V, Befunde und hypothetische Rekonstruktion eines Kleinbaus mit Flechtwerkwänden

a Periode V. M. 1:100. – b Periode Va. M. 1:100

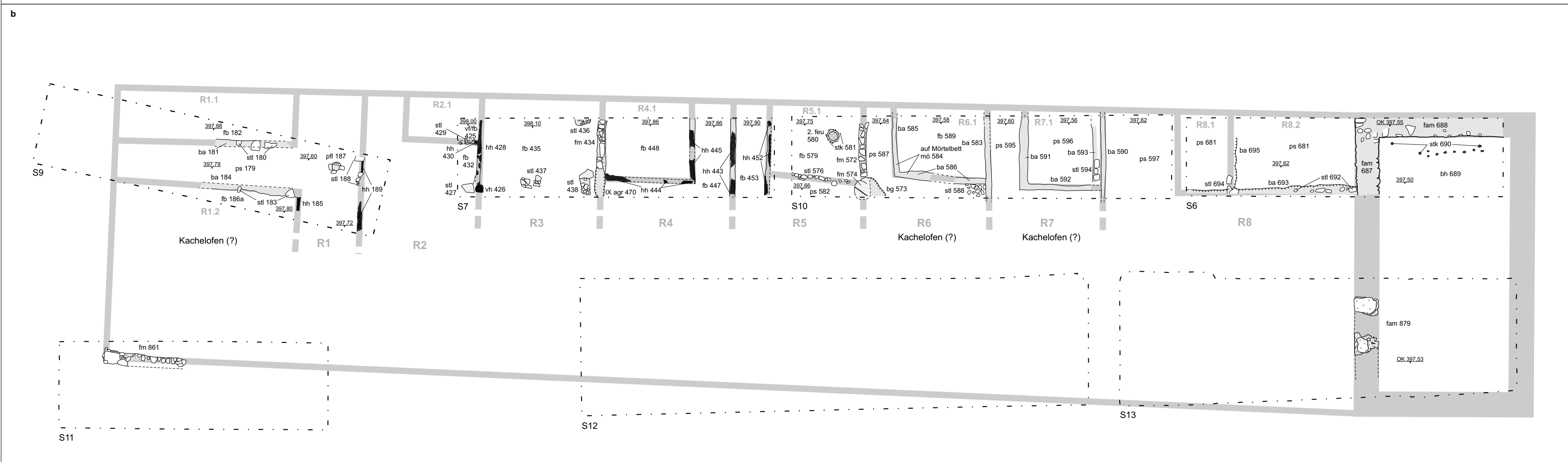
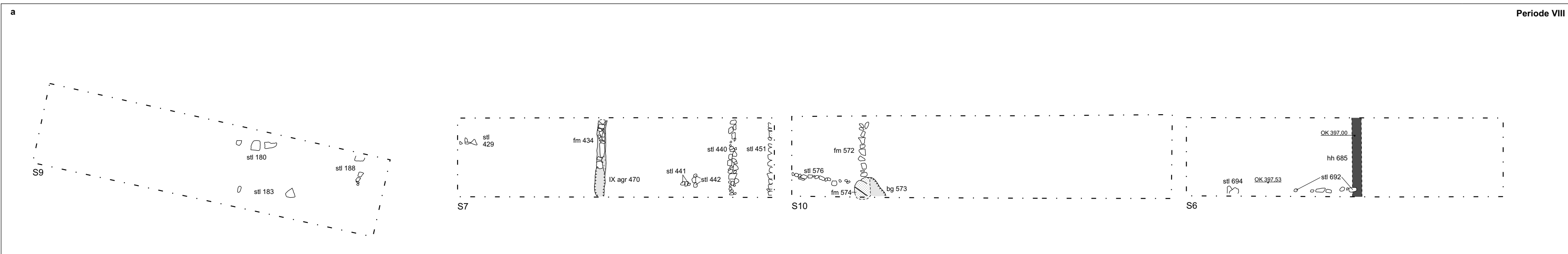




Holz
  Feuerstelle
  Stein
 397,30 Höhenangabe
S9 Schnittnummer
 Rekonstruktion
 - - - Schnittgrenze

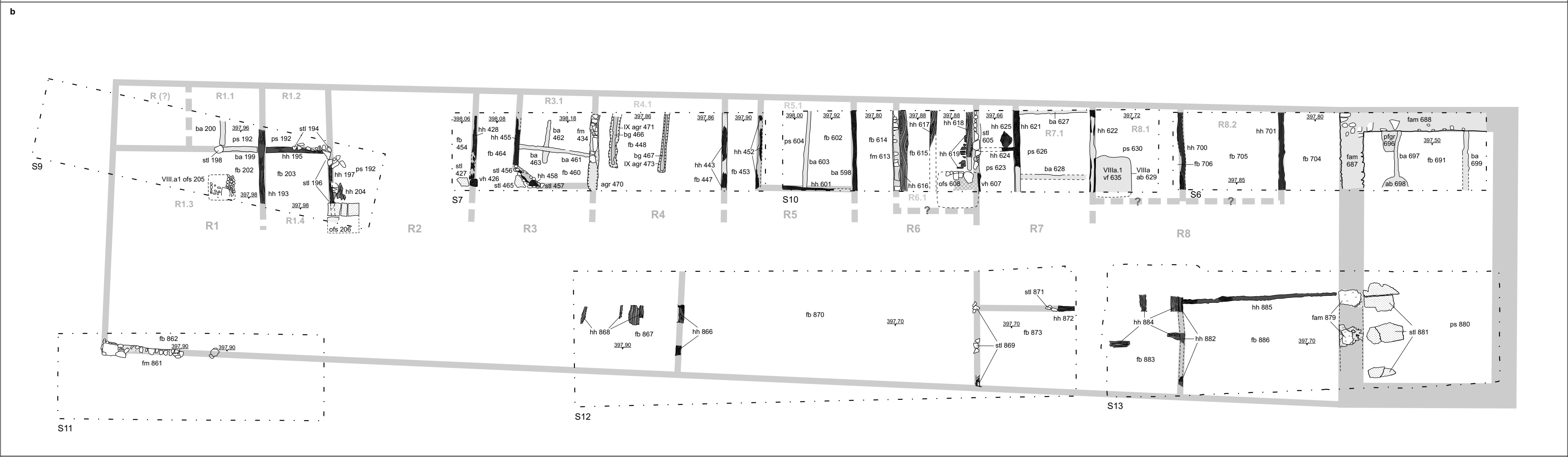
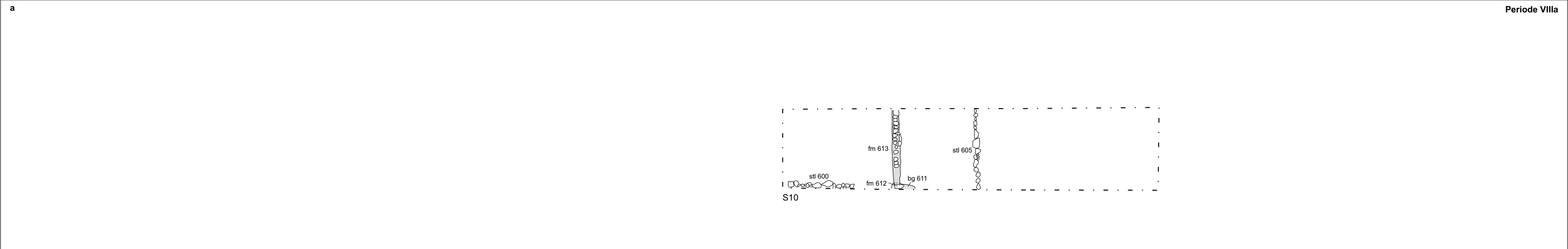
Obere Marktstätte, Periode VII  
 a Periode VII. Steinsubstruktionen für Wandschwellen. M. 1:100. – a.1 Binnenwände R2/R3 und R3/R4; Substruktion mit Ständer; seitliche Ansicht (Rekonstruktion). o. M.. – a.2 Binnenwand R4/R5; Substruktion mit Pfosten; seitliche Ansicht (Rekonstruktion). o. M.. – b Periode VII. Befunde und hypothetische Rekonstruktion des Schwellenbaus mit hafenseitiger „Halle“. M. 1:100. – c Periode VIIa. Steinsubstruktionen für Wandschwellen. M. 1:100. – d Periode VIIa. Befunde und hypothetische Rekonstruktion des Schwellenbaus mit hafenseitiger „Halle“. M. 1:100. – e Grube Vila gr 374 geschnitten von Pfostengrube Vila.1 pfgr 400 (Grundriss) und nord-südlicher Schnitt (Ostprofil). M. 1:30





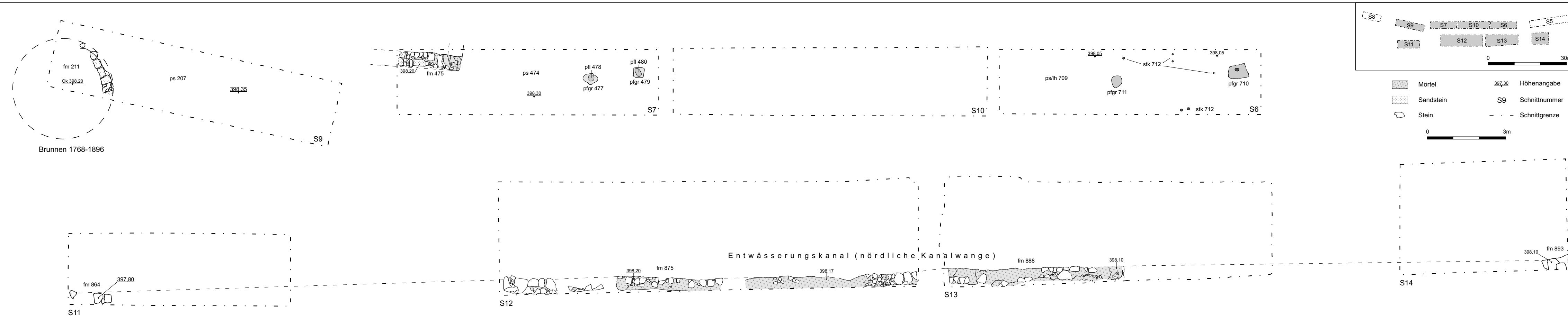
Obere Marktstätte. Periode VIII

a Periode VIII. Steinsubstruktionen für Wandschwellen im Schwellenbau; Holzschwelle für Fundament des hafenseitigen kleinen Steinbaus (S 6). M. 1:100. – b Periode VIII. Befunde und hypothetische Rekonstruktion des Schwellenbaus mit hafenseitigem Steinbau (Massivsockel für Fachwerkbau). M. 1:100



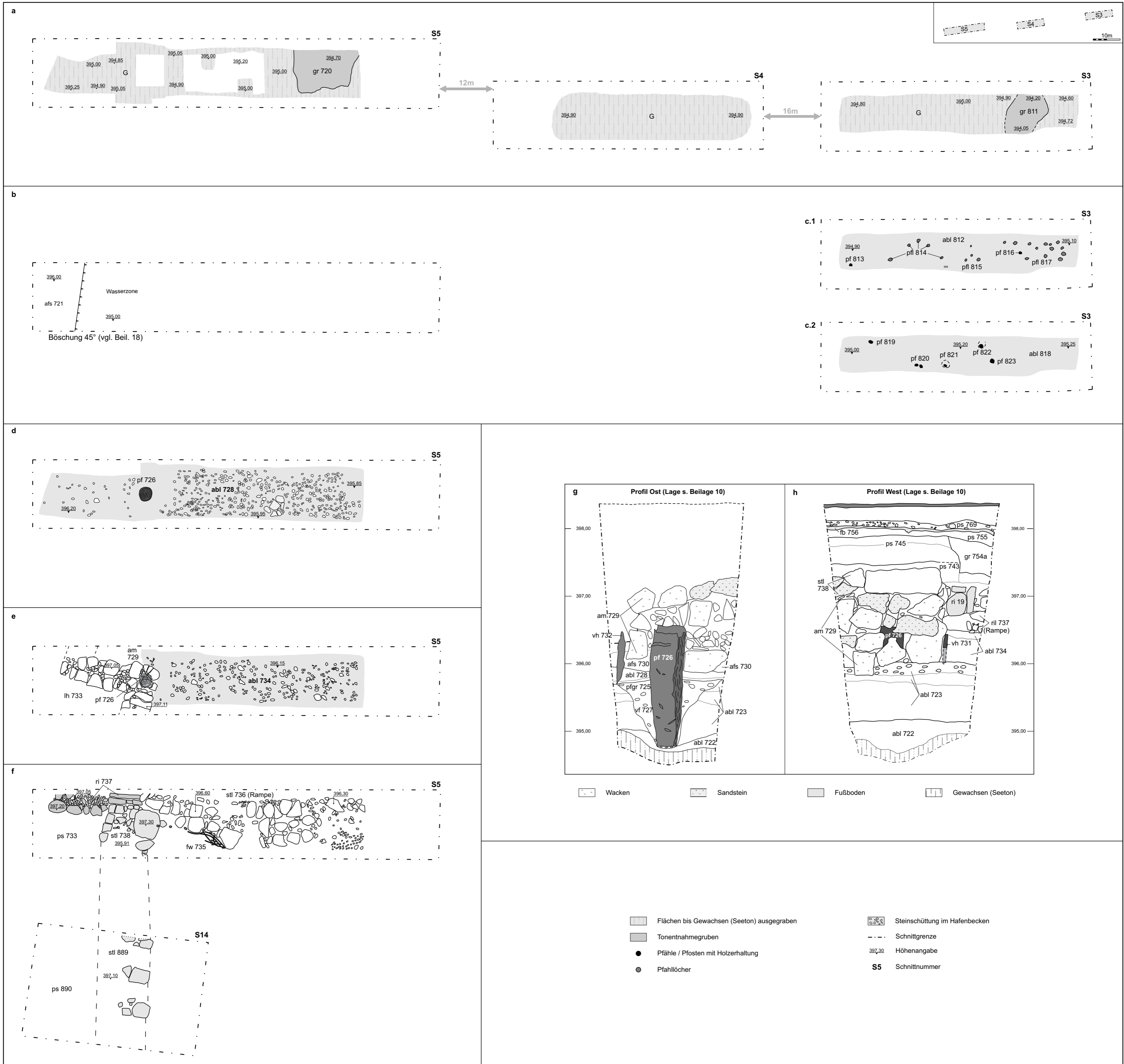
Holz
  Holz Unterzug/Dielen
  Feuerstelle
  Sandstein
  Wacken
  Stein
  Mörtel
  Höhenangabe
  S9 Schnittnummer
  Rekonstruktion
  Schnittgrenze

Obere Marktstätte. Periode VIIIa  
 a Periode VIIIa. Steinsubstruktionen für Wandschwellen im Schwellenbau (S10). M. 1:100. – b Periode VIIIa. Befunde und hypothetische Rekonstruktion des Schwellenbaus mit hafenseitigem Steinbau (Massivsockel für Fachwerkbau). M. 1:100

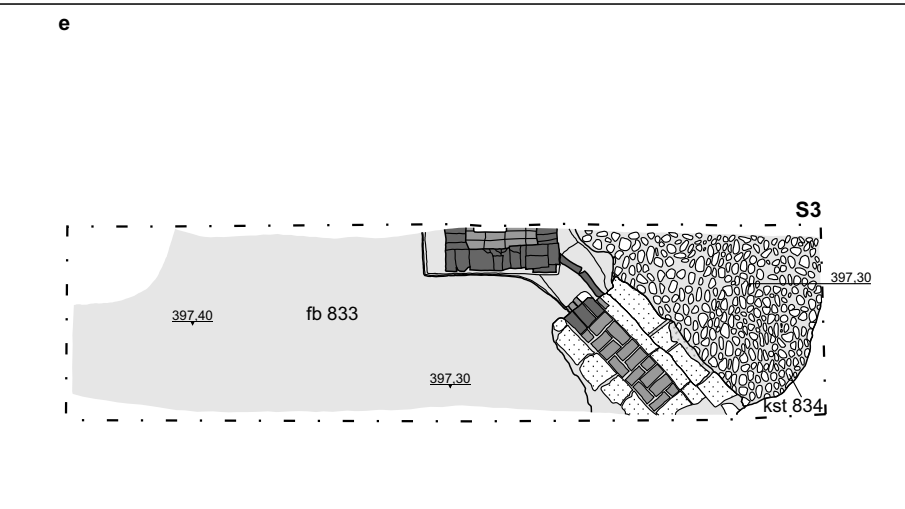
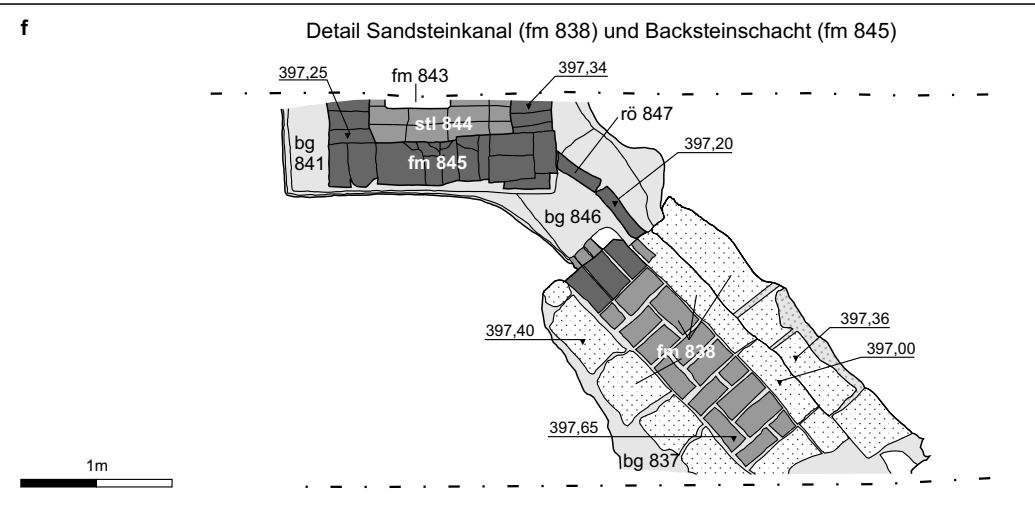
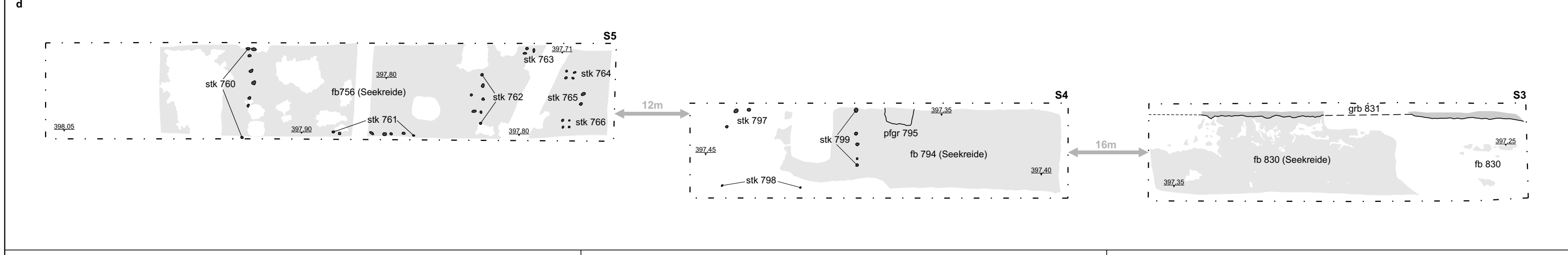
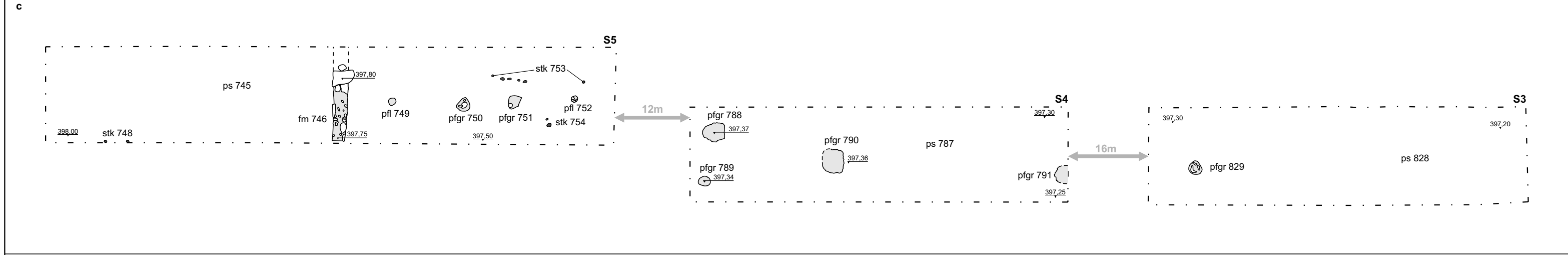
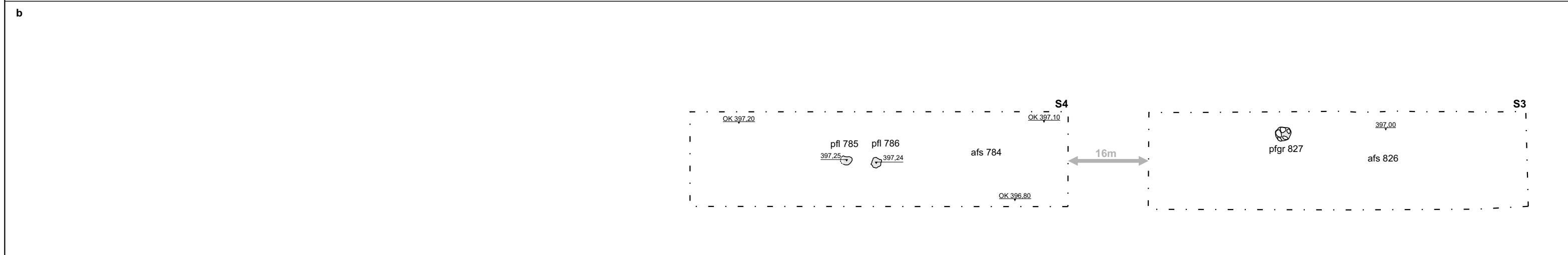
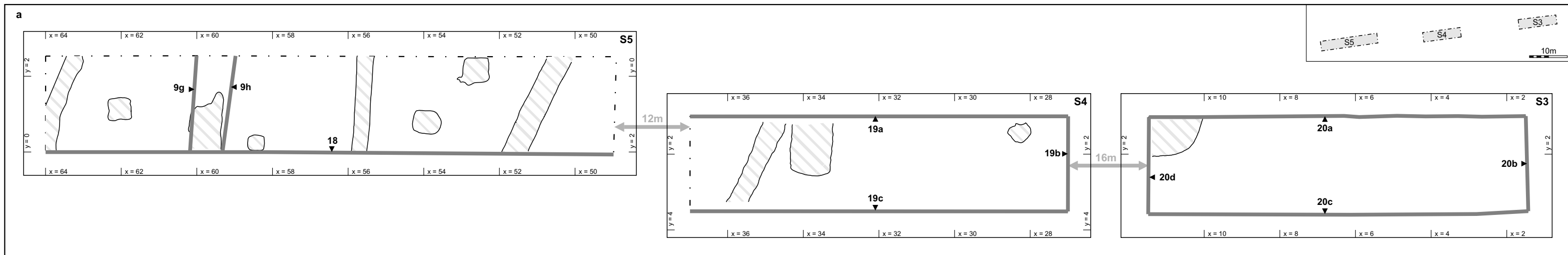


Obere Marktstätte nach dem Brand von 1398  
 Schn. 7: Fundament fm 475: „Metzig“ (frühes 15. Jh. bis 1764). – Schn. 9: Brunnenfundament (1768–1896). –  
 Schn. 6–7: Pfothengruben (unbekannte Zeitstellung). – Schn. 11–14: Nördliche Wange eines Entwässerungskanals

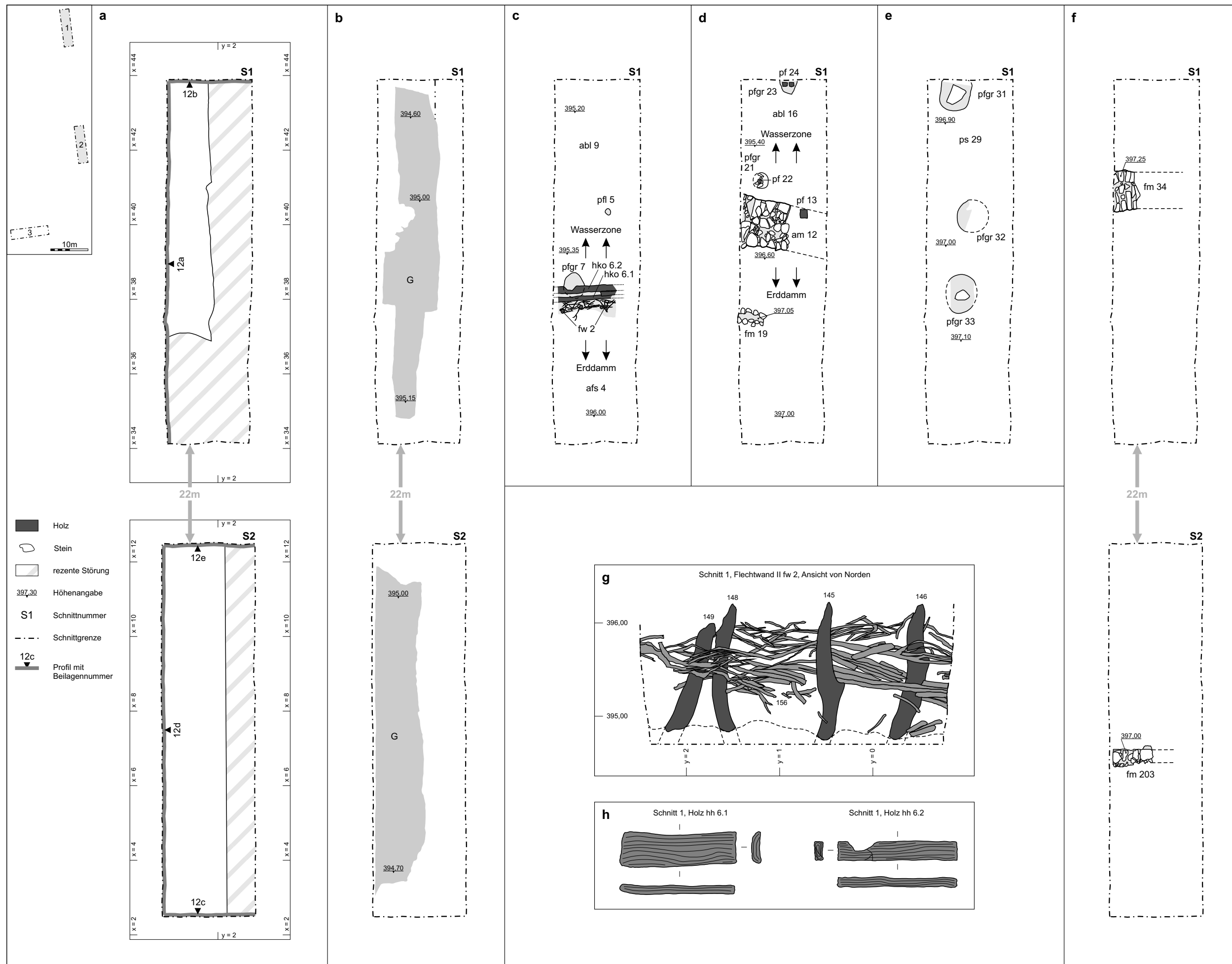




Untere Marktstätte  
 a Bis zum anstehenden Seeton (G) ausgegrabene Flächen und Tonentnahmegruben. M. 1:100. – b Schn. 5: Östliche Grenzlinie der Aufschüttung II–IIIa 721. M. 1:100. – c.1 Schn. 3: Pfähle und Pfahllöcher (Phase Ia). M. 1:100. – c.2 Schn. 3: Pfähle und Pfosten (Phase Ib). M. 1:100. – d Schn. 5: Hafenecken mit Steinschüttung und Pfosten. M. 1:100. – e Schn. 5: Kaimauer. M. 1:100. – f Schn. 5: Kaimauer mit Entwässerungsrinne und Steinrampe. M. 1:100. – g Schn. 5: Pfosten VII pf 726, Ansicht von Westen (Profil Ost). M. 1:40. – h Schn. 5: Kaimauer VIII am 729, Ansicht von Osten (Profil West). M. 1:40

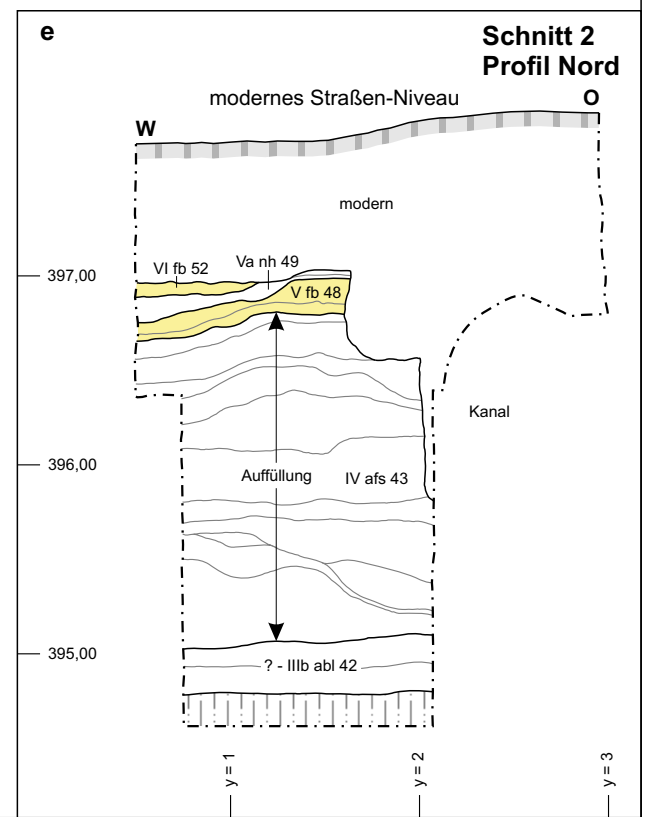
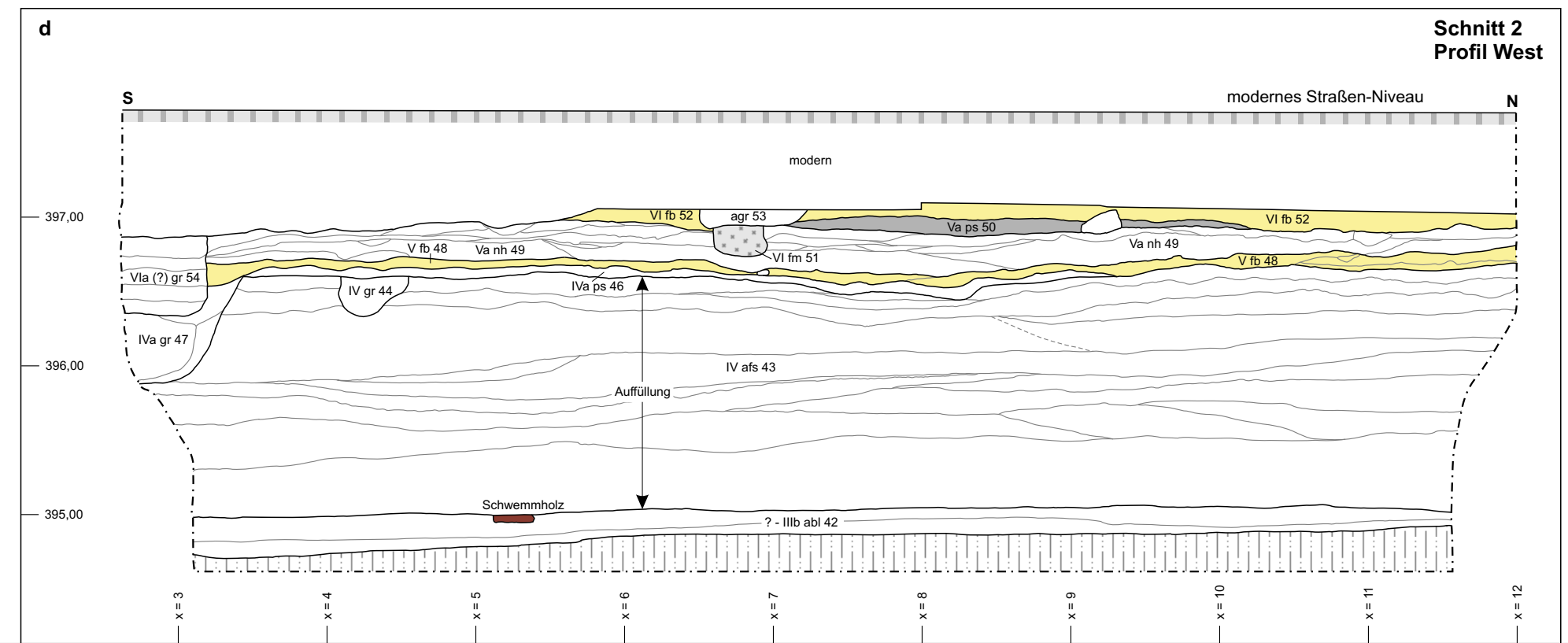
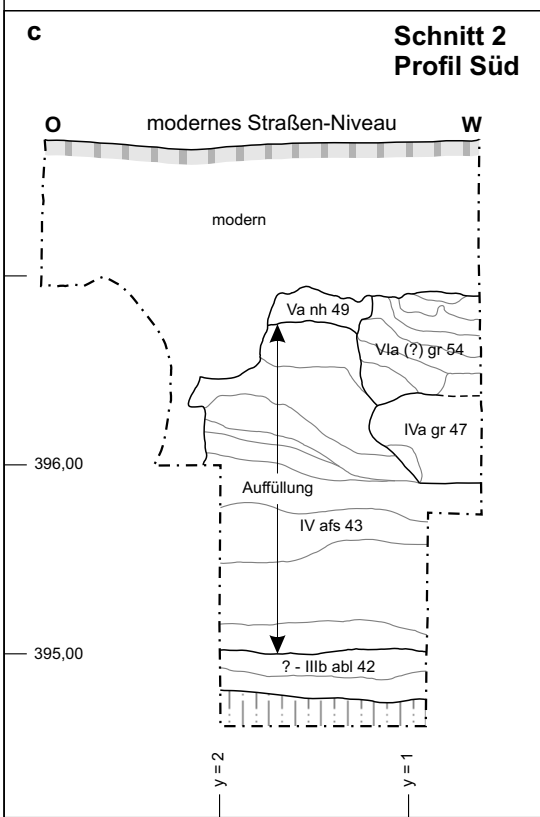
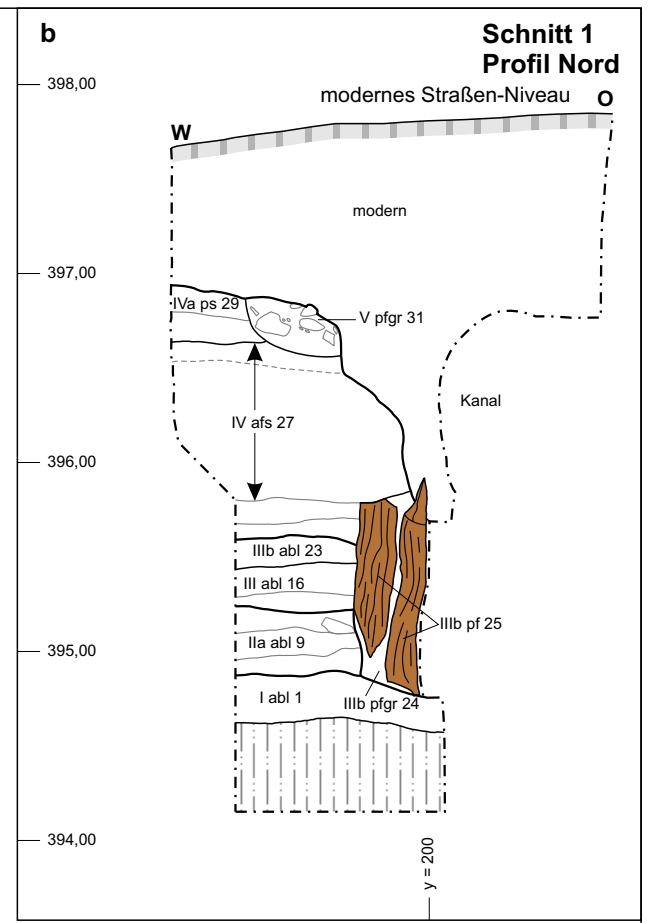
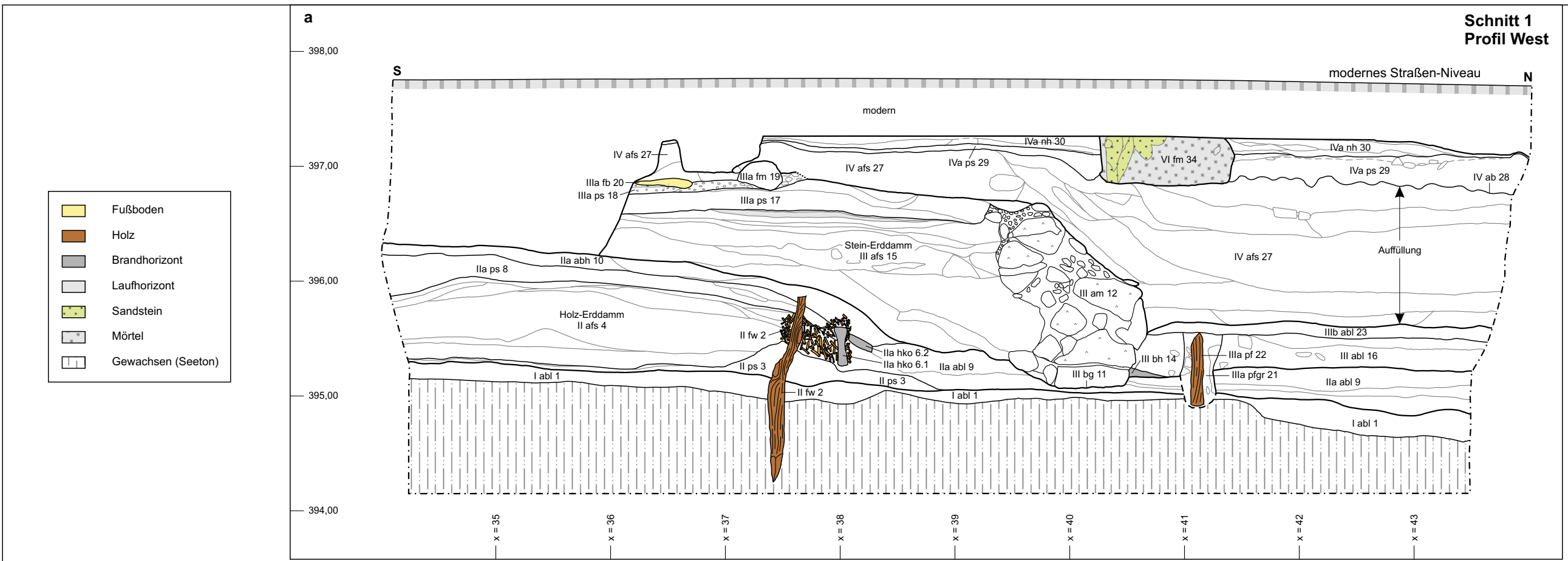


Untere Marktstätte  
 a Grabungsschnitte mit Lage der Profile und modernen Eingriffen. M. 1:100. – b Periode IX–IXa, Pfostengruben. M. 1:100. – c Periode X: Bebauungsreste. M. 1:100. – d Periode XI: Spuren eines Leichtbaus (Seekreidefußboden, Staketennegative). M. 1:100. – e Sandsteinkanal XIII fm 838 und Backsteinschacht XIIIa fm 845 (Brunnen). – f Detail: Sandsteinkanal und Backsteinschacht

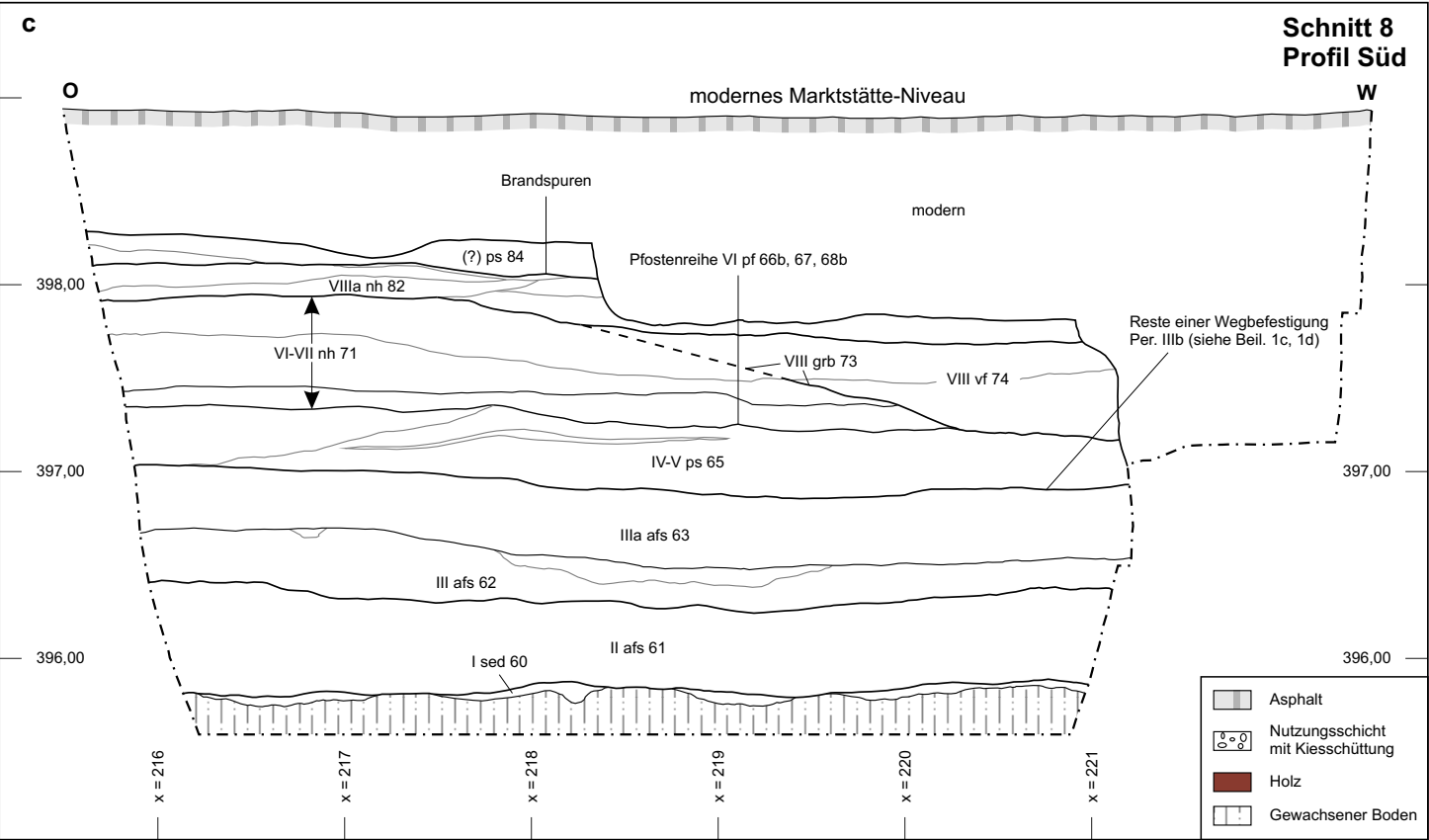
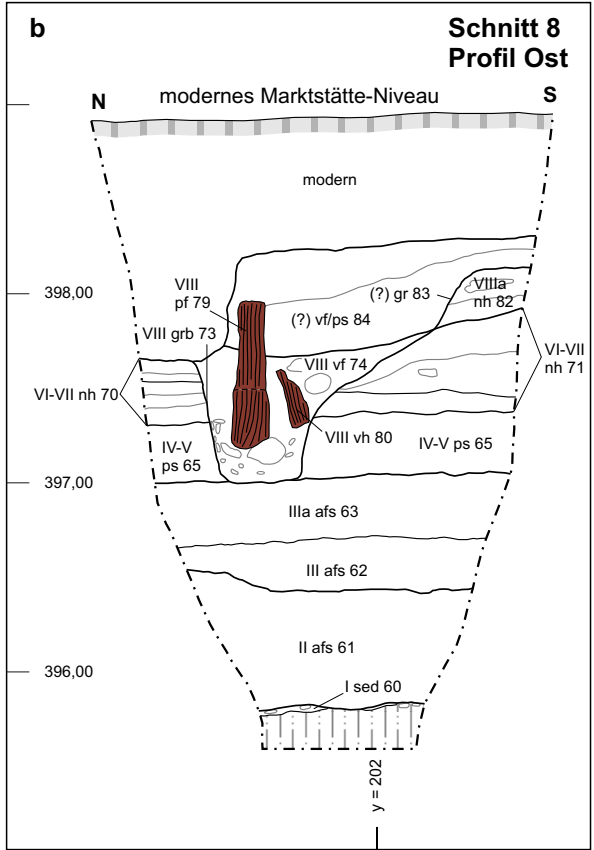
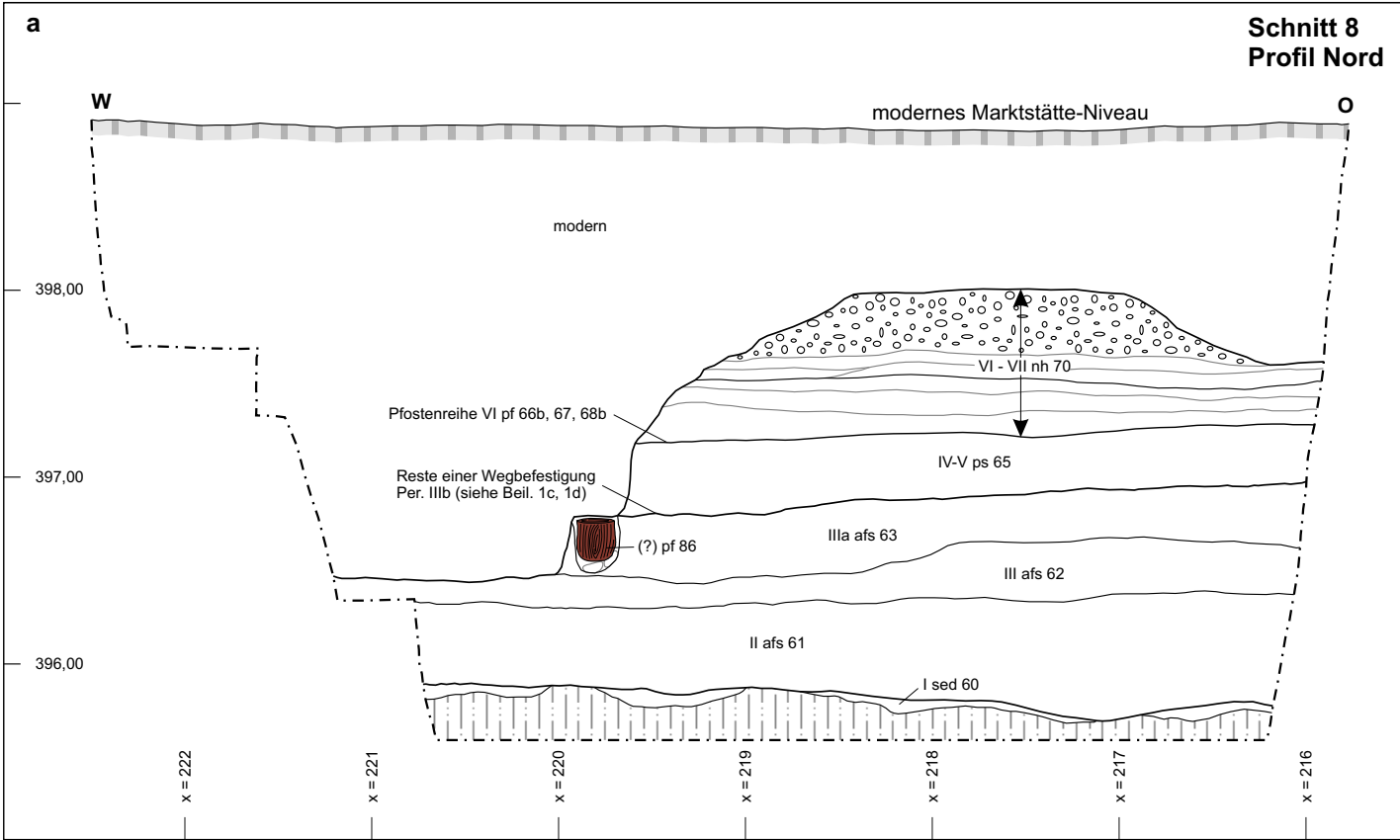


Brotlaube. Schn. 1-2

a Schn. 1-2: Lage der Profile und moderne Eingriffe. M.1:100. – b Schn. 1-2: Bis zum anstehenden Boden ausgegrabene Flächen. M.1:100. – c Schn. 1: Befunde Periode II-Ila. M.1:100. – d Schn. 1: Befunde Periode III-IIIb. M.1:100. – e Schn. 1: Befunde Periode V. M.1:100. – f Schn. 1-2: Befunde Periode VI. M.1:100. – g Flechtwand II fw 2 (Ansicht von Norden). M.1:30. – h Detail der Hölzer der Konstruktion Ila hko 6 (hh 6.1; hh 6.2)



Brotlaube. Schn. 1-2  
 a Schn. 1: Profil West. M. 1:40. – b Schn. 1: Profil Nord. M. 1:40. – c Schn. 2: Profil Süd. M. 1:40. – d Schn. 2: Profil West. M. 1:40. – e Schn. 2: Profil Nord. M. 1:40



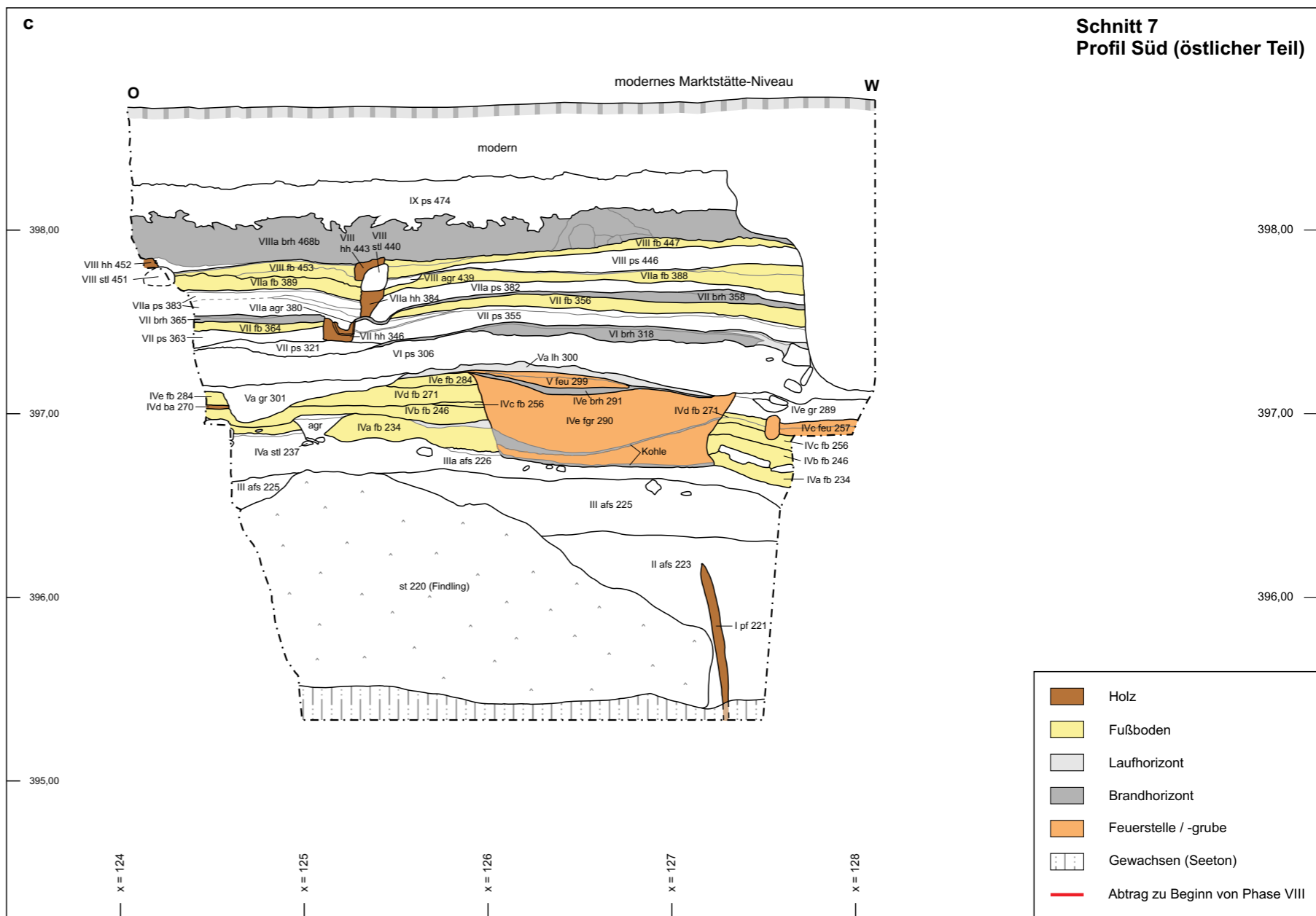
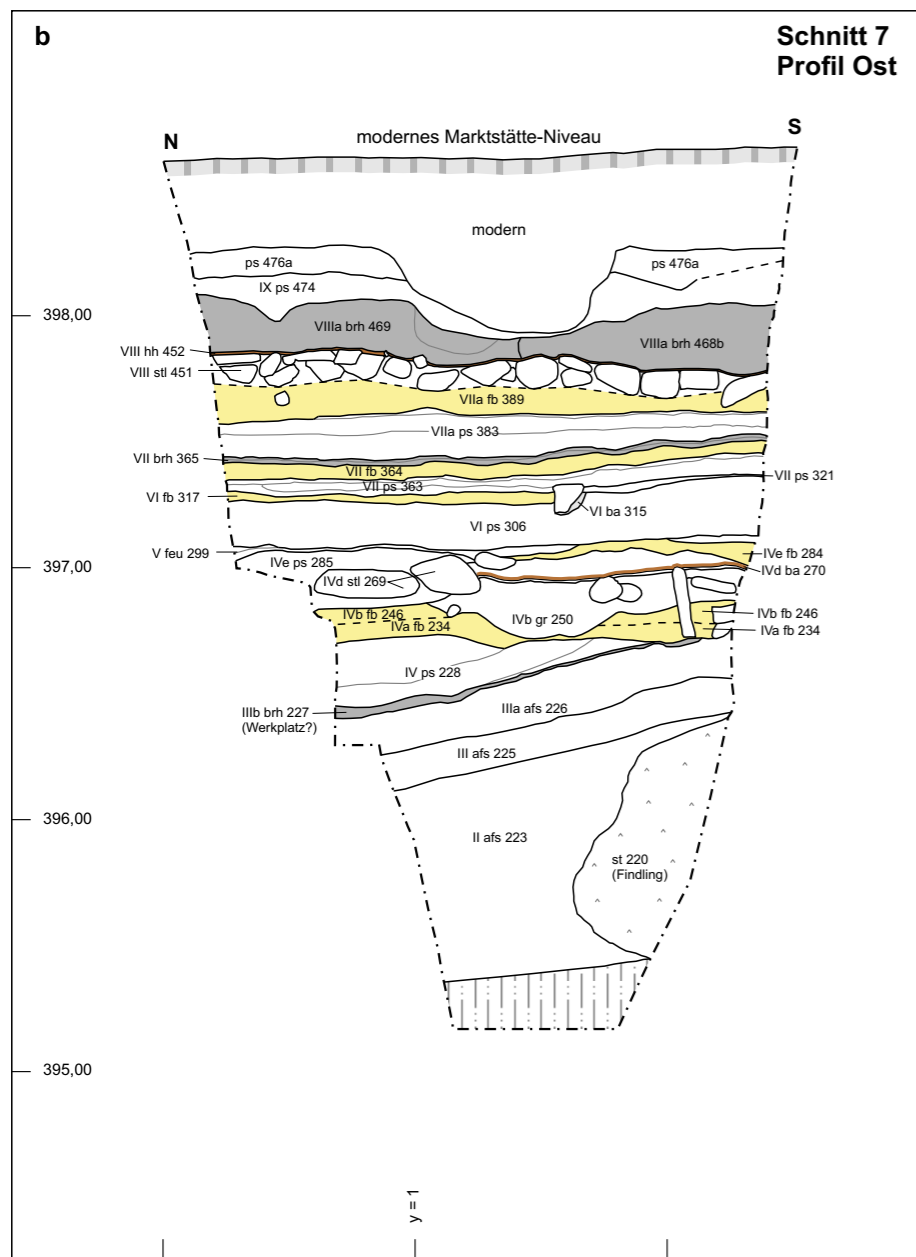
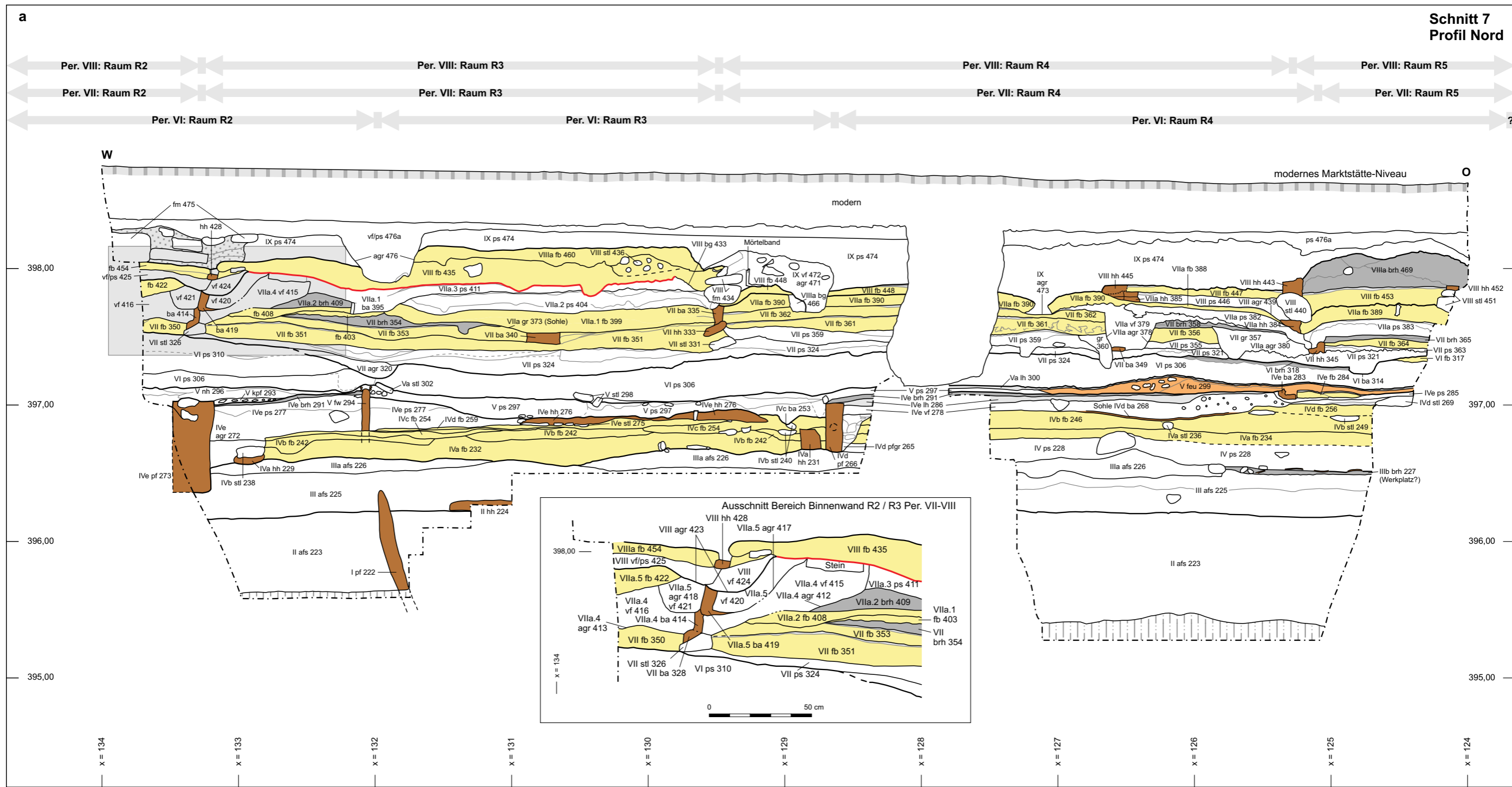
- Asphalt
- Nutzungsschicht mit Kiesschüttung
- Holz
- Gewachsener Boden

Obere Marktstätte. Schn. 8  
 a Profil Nord. M. 1:40. – b Profil Ost. M. 1:40. – c Profil Süd. M. 1:40.

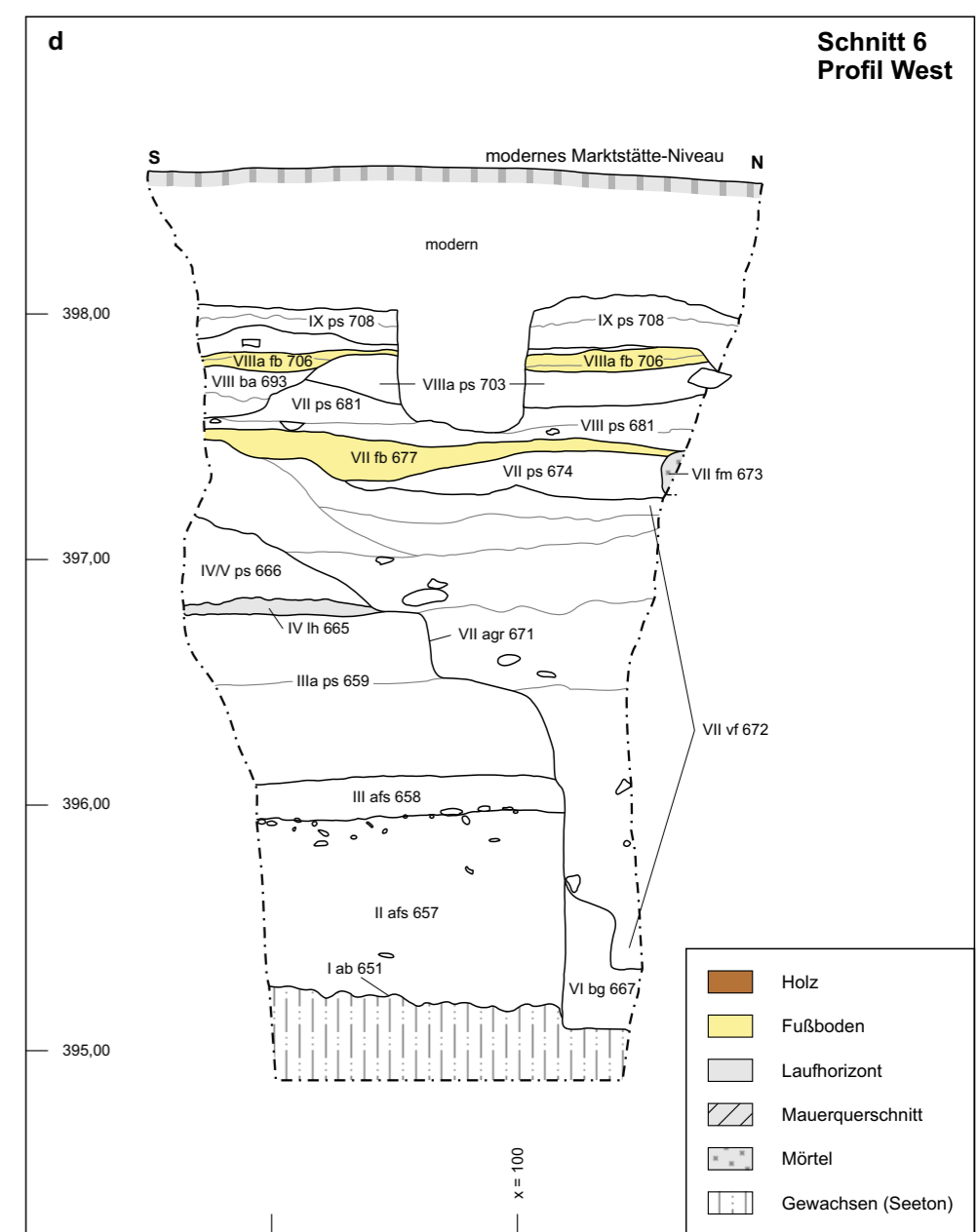
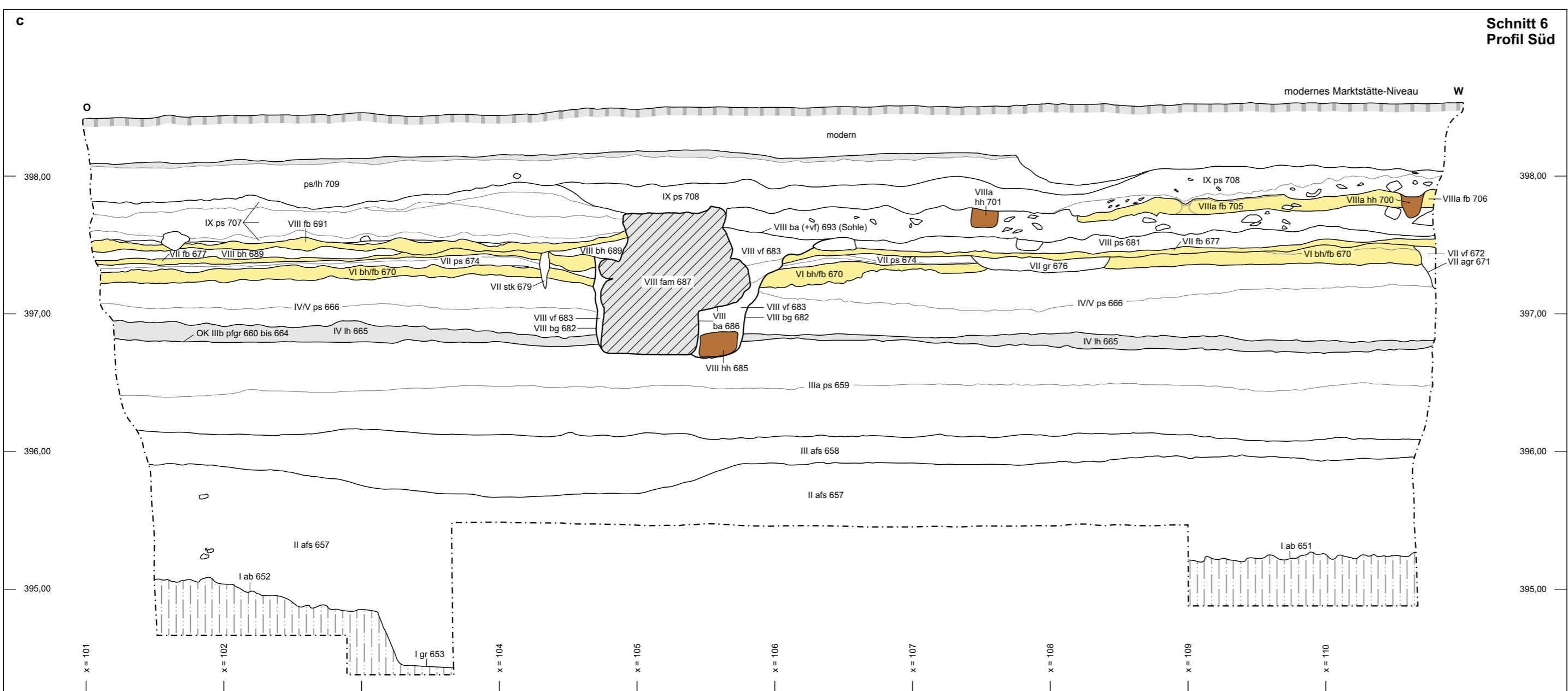
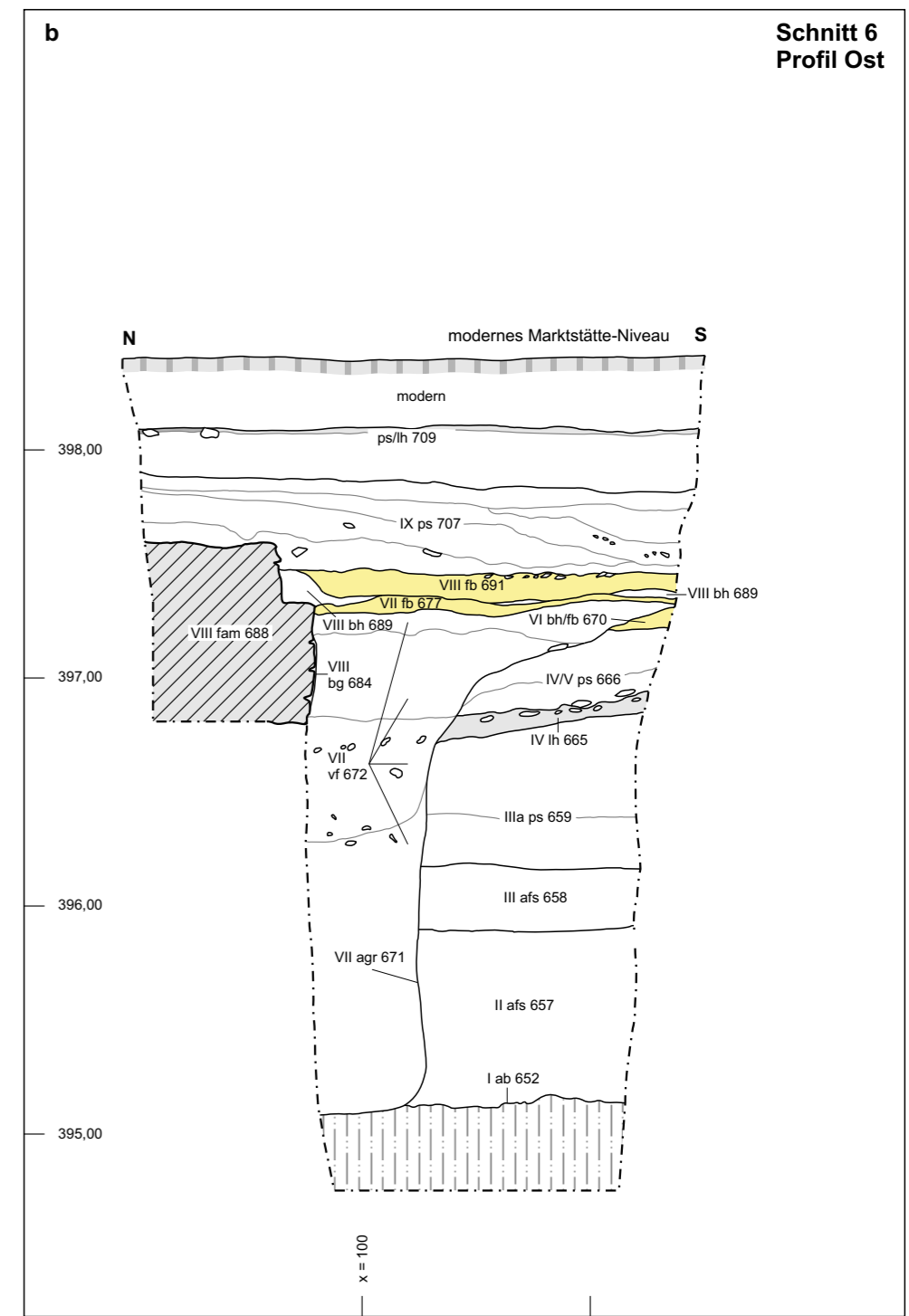
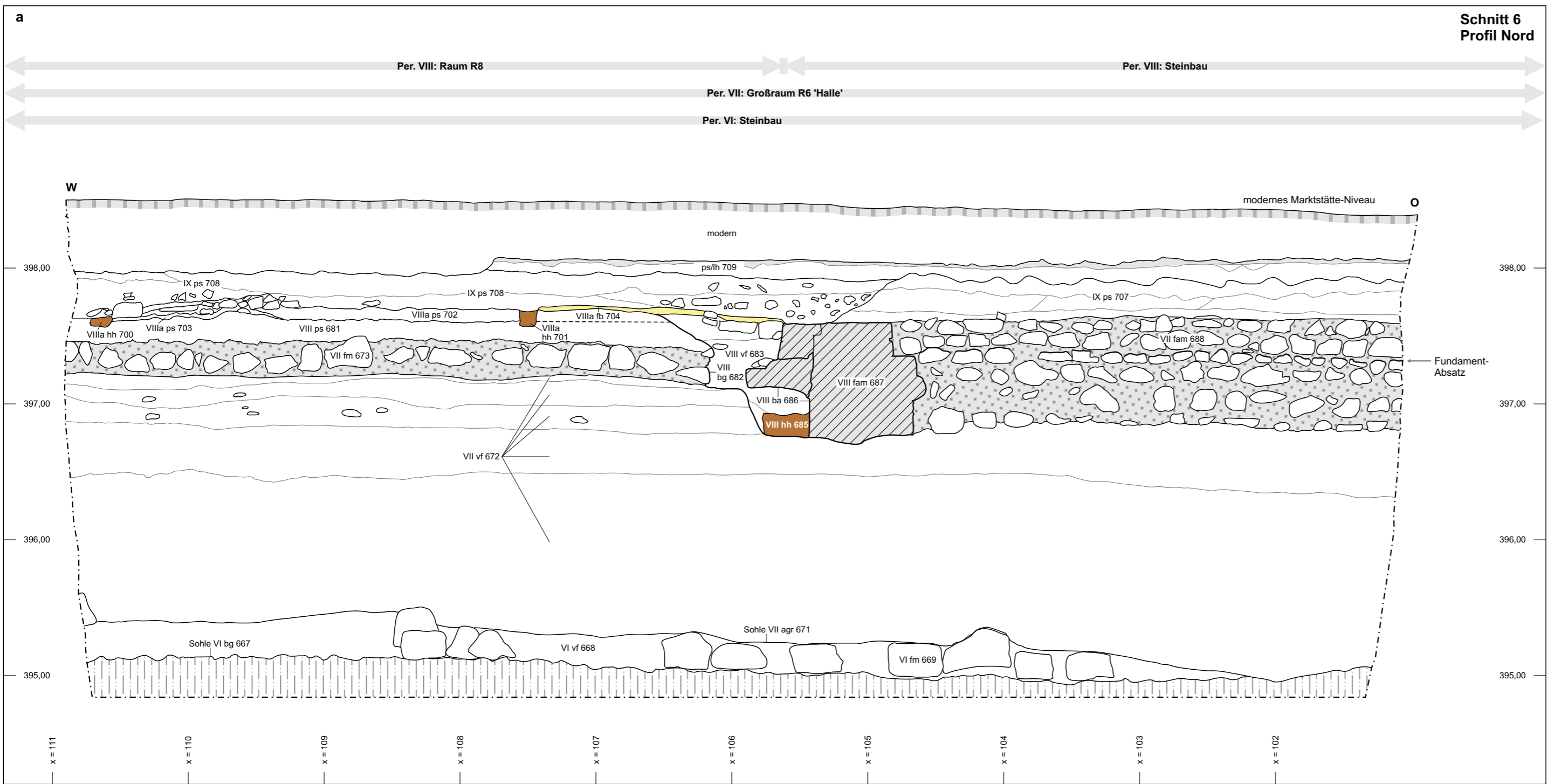








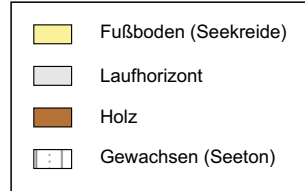
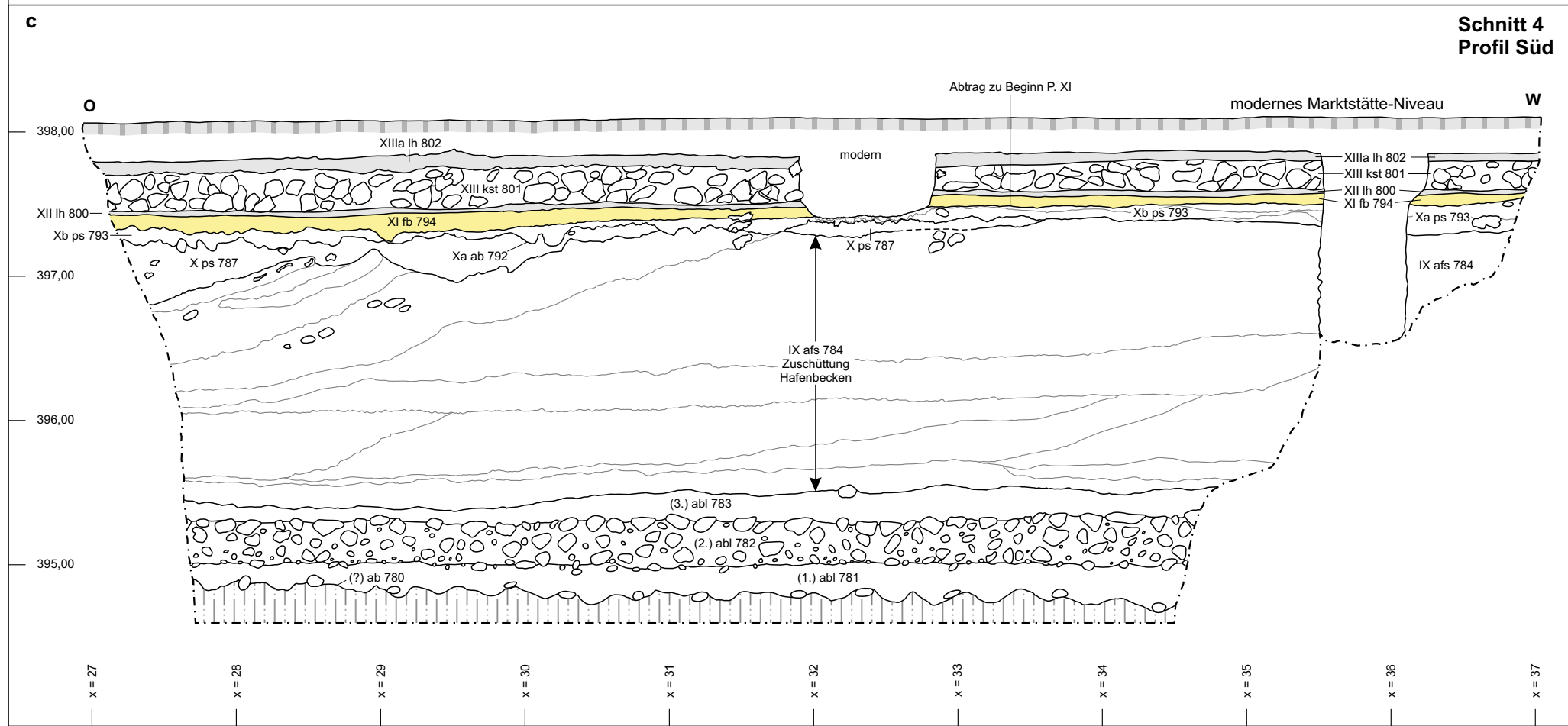
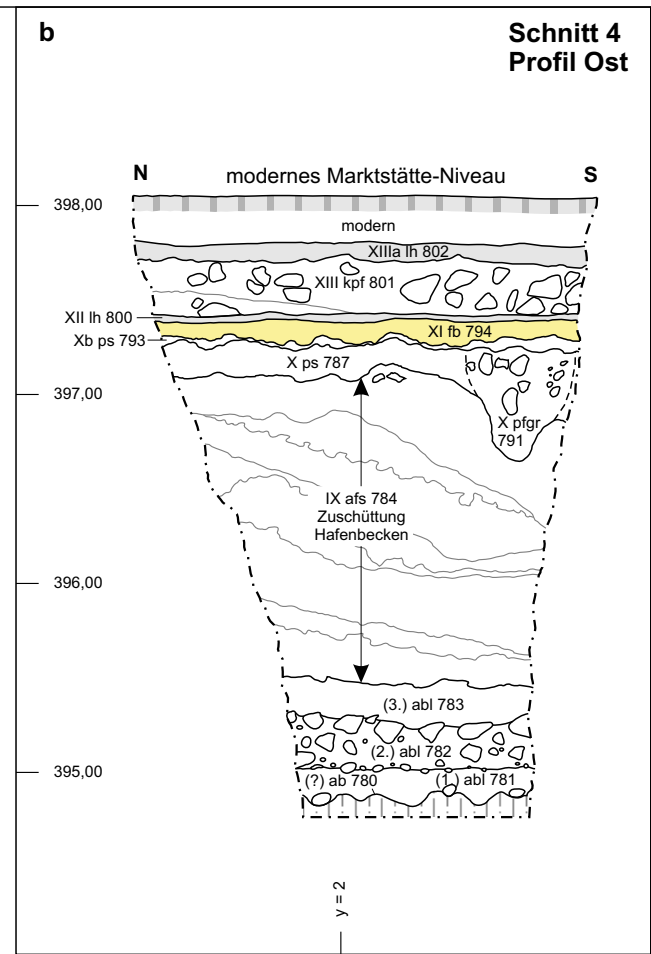
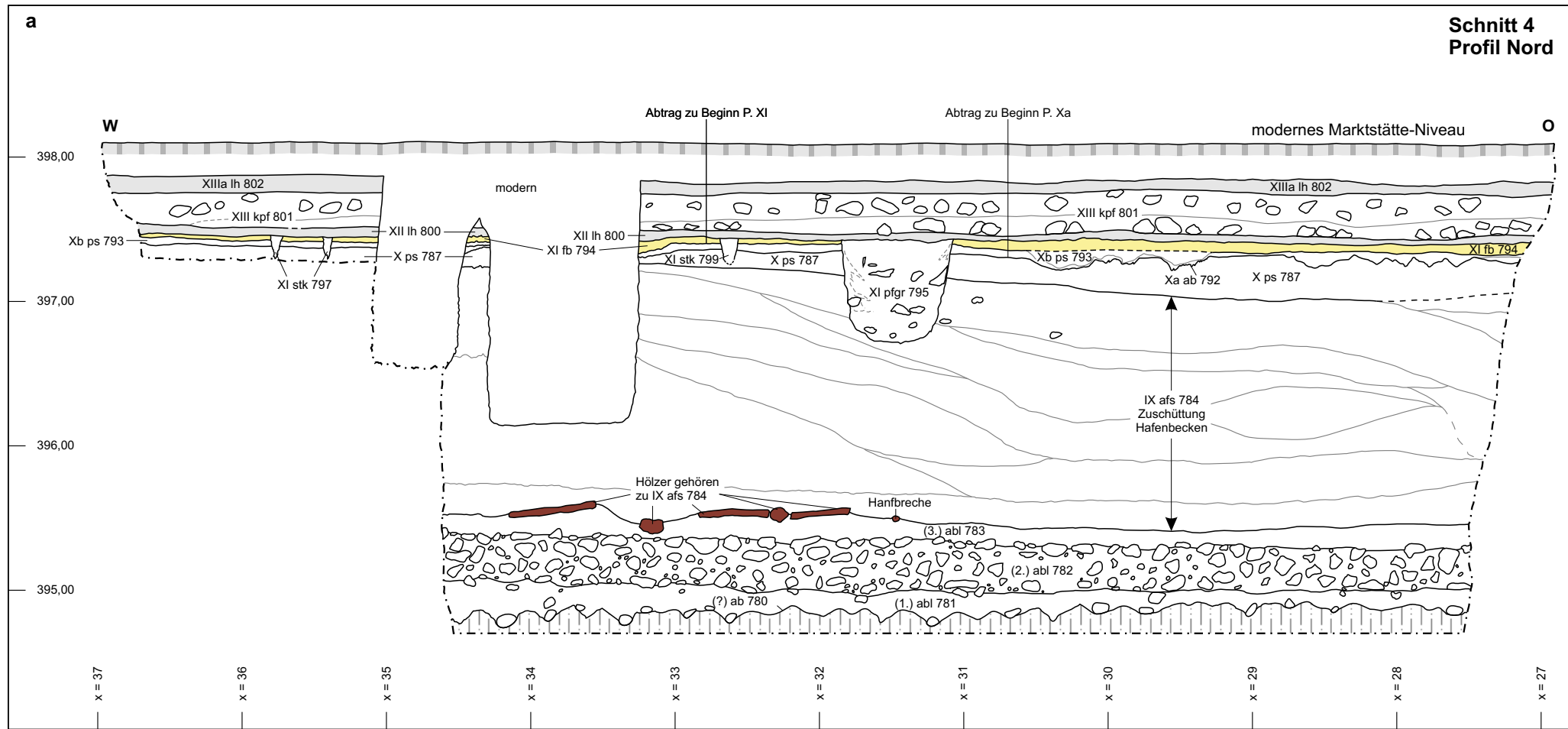




- Holz
- Fußboden
- Laufhorizont
- Mauerquerschnitt
- Mörtel
- Gewachsen (Seeton)







Untere Marktstätte. Schn. 4  
a Profil Nord. M. 1:40. – b Profil Ost. M. 1:40. – c Profil Süd. M. 1:40





