

Kapitel 6

Tafeln

Tafel 1-2: Typus Marianne/Demokratische Werte (Auswahl)



619 (1910)



689 (1912)



645 (1911)



815 (1917)



724 (1914)



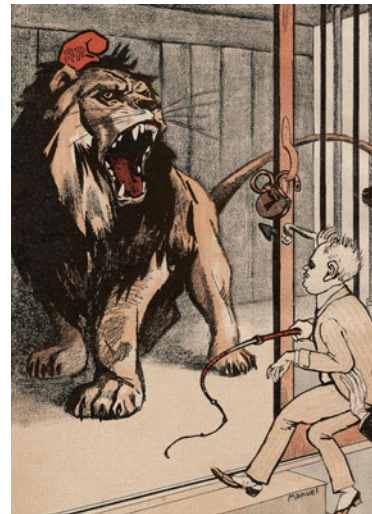
730 (1914)



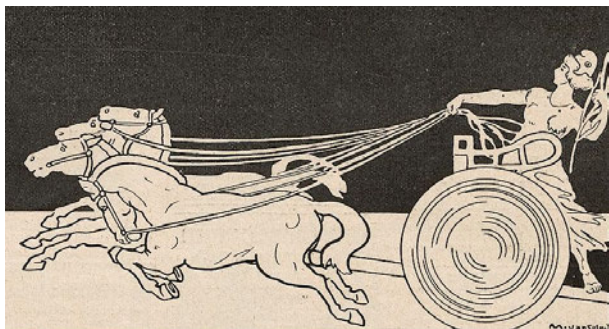
684 (1912)



634 (1910)



653 (1911)



622 (1910)



747 (1915)



883 (1920)



Die Schicksalsstunde Italiens.

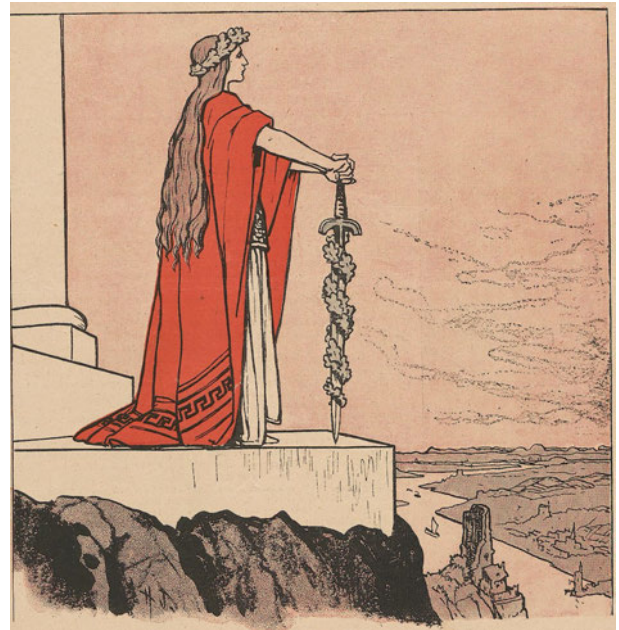
Segt nimmt das Unheil seinen Lauf.

754 (1915)

Tafel 3: Typus Germania (Auswahl)



1914 (*Das preußische schwarze Hundert*, 719)



1917 (*An Germania*, 803)

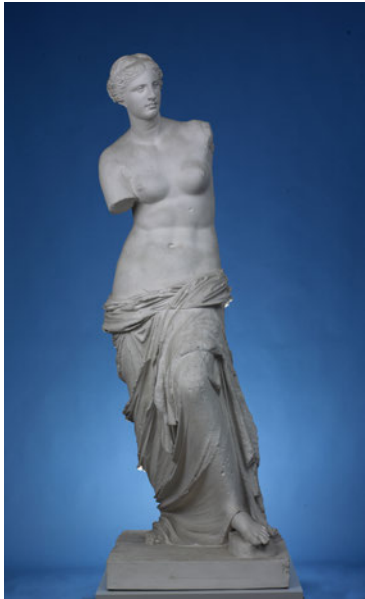


1919 (847)



1922 (*Germanias und Michels Wanderung über die Felsen*, 928)

Tafel 4-7: Realia (Auswahl)



Venus v. Milo, Abguss ©Abgussammlung HD (H. Vögele)



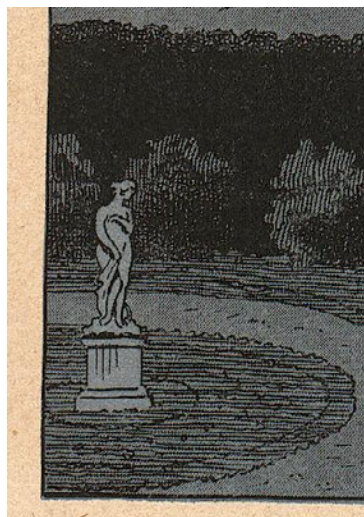
Venus Pudica (Aphrodite v. Knidos des Praxiteles, 4. Jh. v. Chr., röm. Kopie in Rom, Sammlung Ludovisi), Foto M.-L. Nguyen via Wikimedia



Venus Medici, 1. Jh. v. Chr., Abguss ©Abgussammlung HD (H. Vögele)



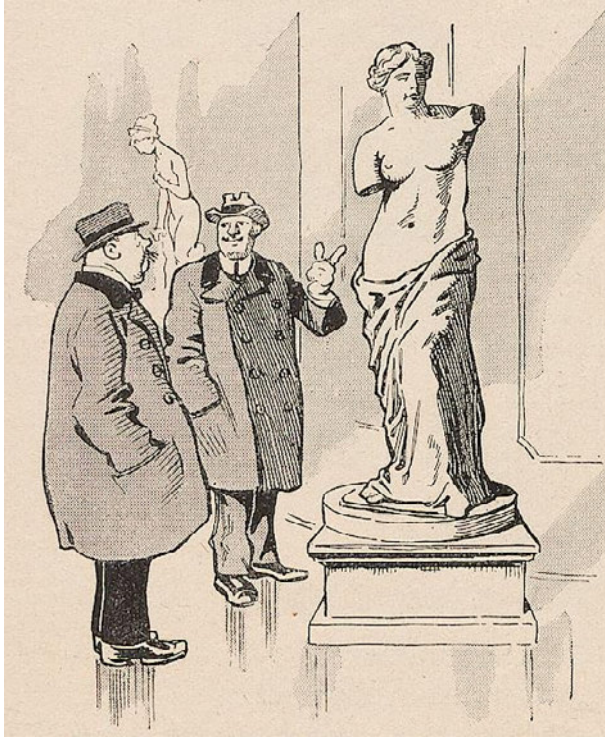
830 (1918), Ausschnitt. ©UB HD



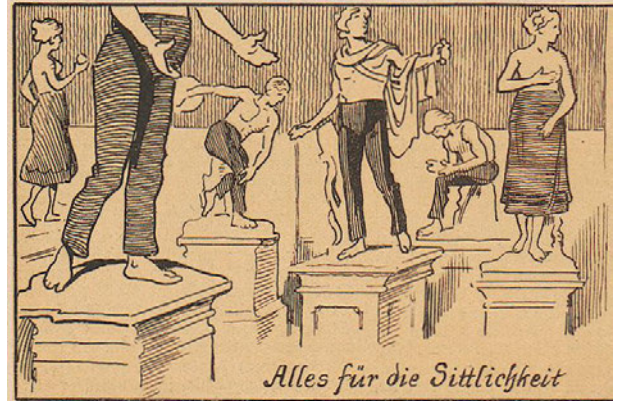
879 (1920), Ausschnitt. ©UB HD



709 (1913), Ausschnitt. ©UB HD



748 (1915), Ausschnitt. ©UB HD



723 (194), Ausschnitt. ©UB HD



Laokoon-Gruppe, Museo Pio Clementino, Rom. Foto J.-P. Grandmont via Wikimedia, cc



725 (1914). ©UB HD



783 (1916). ©UB HD



966 (1923). ©UB HD



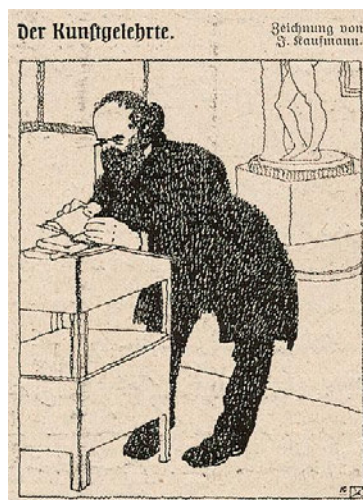
Medusa Rondanini, Abguss, ©Abgusssammlung HD (H. Vögele)



666 (1912), Ausschnitt. ©UB HD



Herakles Farnese, röm. Kopie d. Originals von Lysipp, Neapel. Foto M.L. Nguyen via Wikimedia, CC



623 (1910), Ausschnitt. ©UB HD



Zentrumsabgeordneter Herzberger,
vernichtet jedes Feigenblatt, das er vorfindet,
da es ein unsittliches Geburtenverhinderungsmittel ist.

727 (1914), Ausschnitt. ©UB HD HD



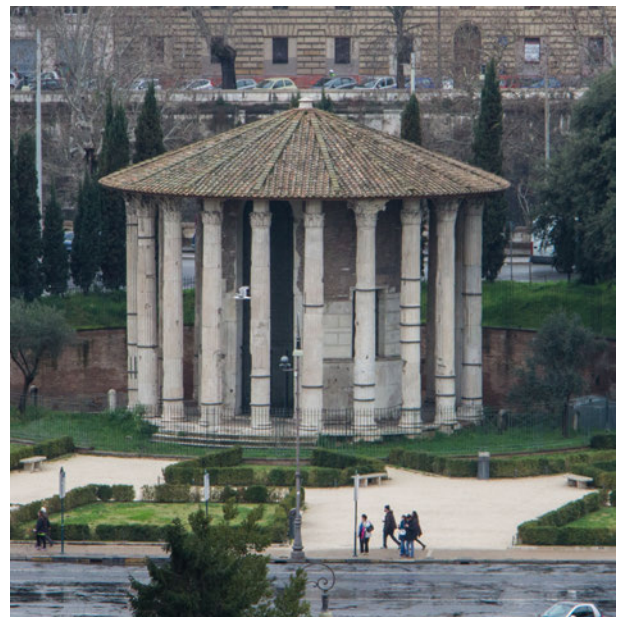
Athena Velletri, verm. von Kresilas, um 430, Abguss ©Abgussammlung HD



Athene Deutschland, 880 (1920). ©UB HD



751 (1915). ©UB HD



Rundtempel auf dem Forum Boarium, Rom. Eigene Aufnahme