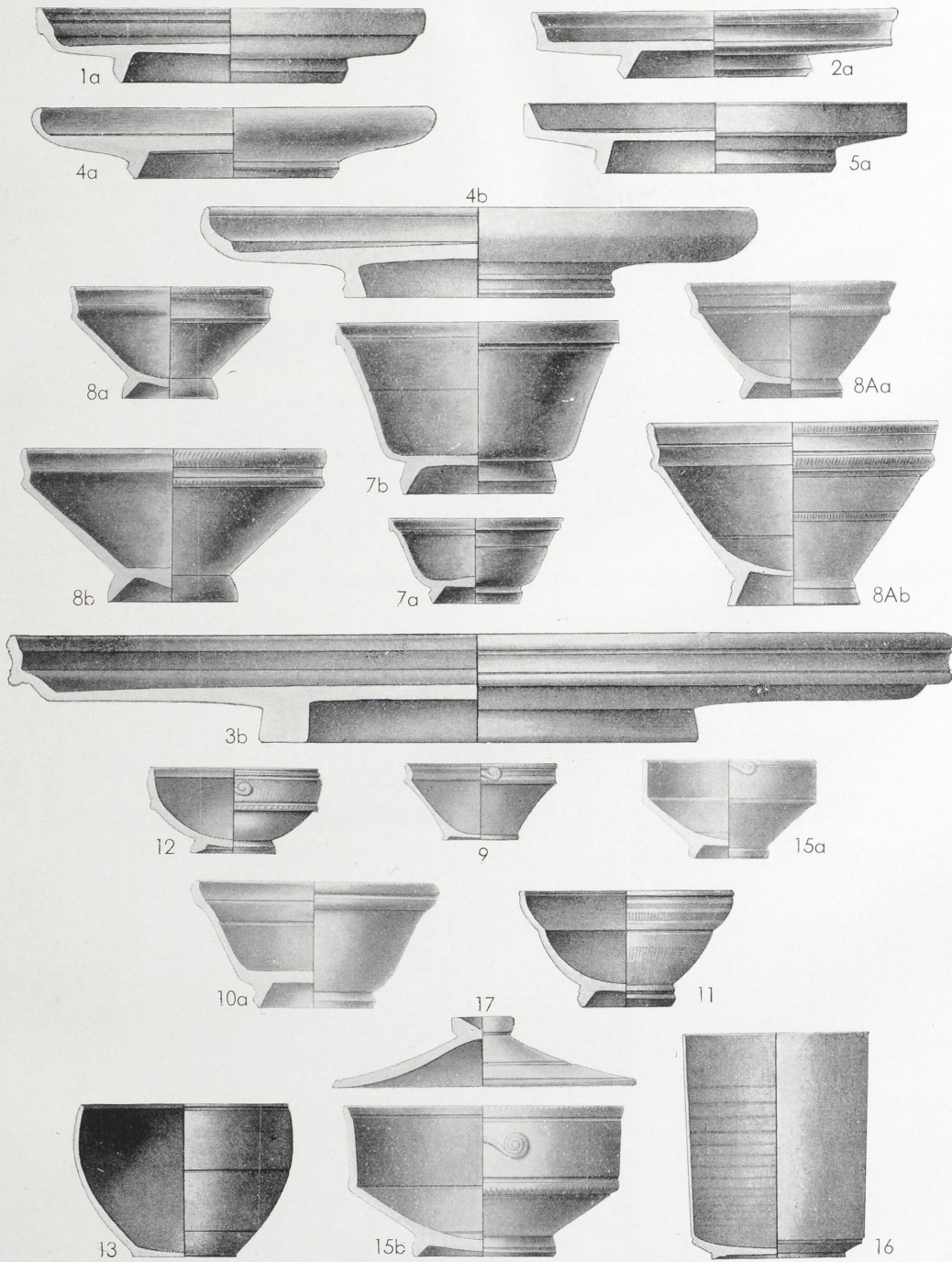
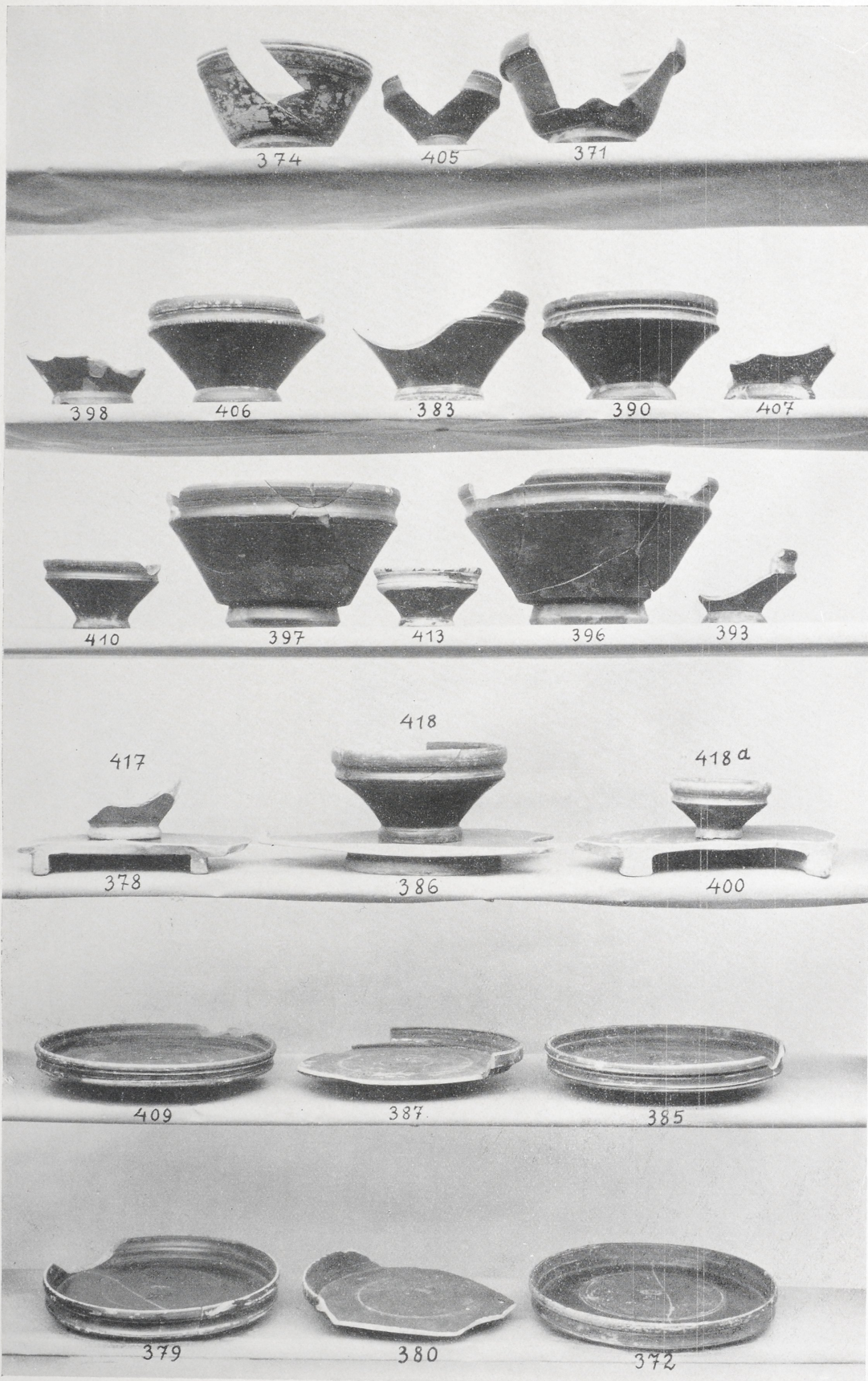


Sigillatafunde von Haltern

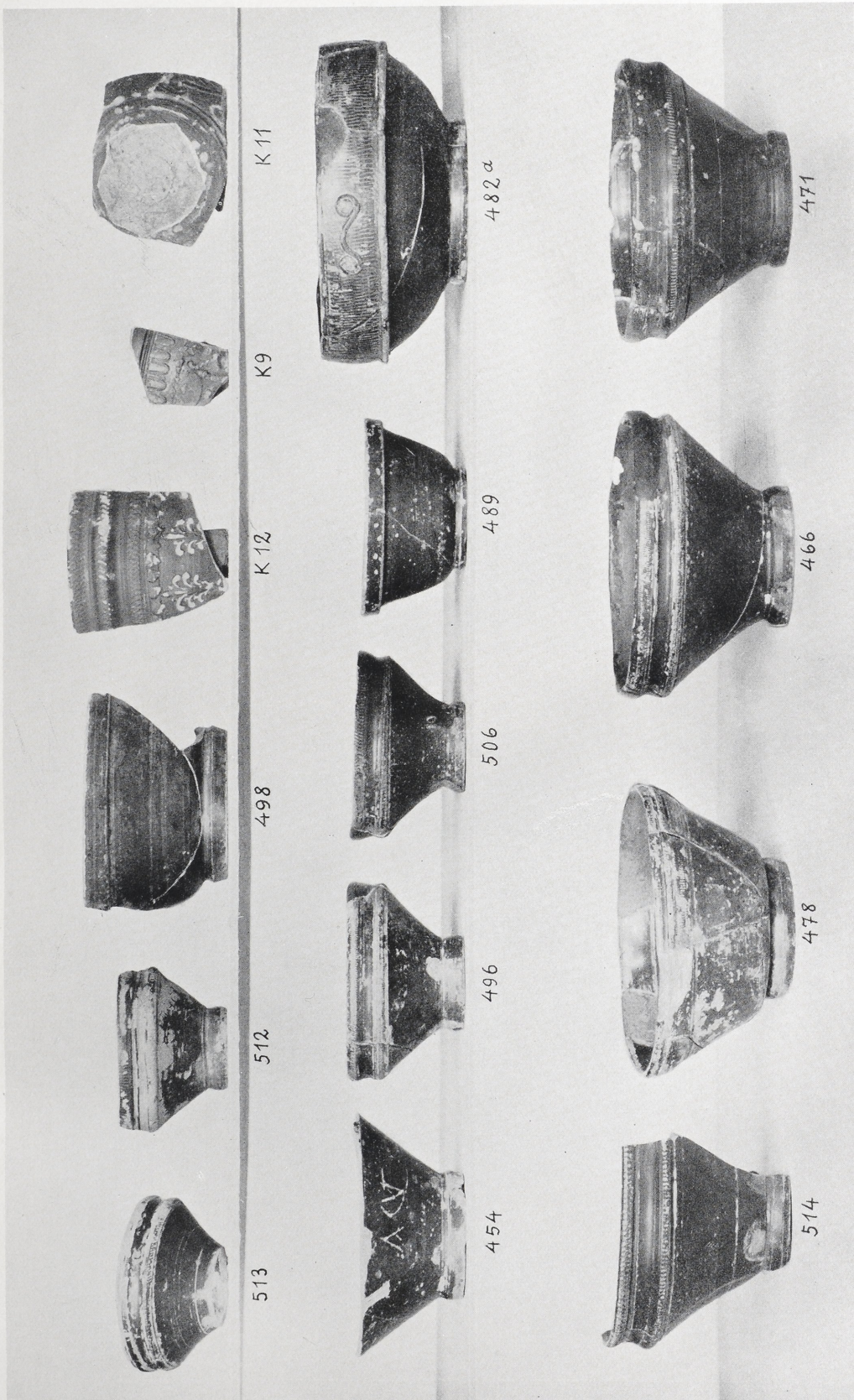


Typen der glatten Sigillata-Gefäße (nach Loescheke)

1 : 3



Glatte Sigillata-Gefäße  
etwa 1 : 3



Glatte Sigillata-Gefäße und Bruchstücke von drei Reliefgefäßen (12. 9. 11)  
etwa 1 : 3



R 1



R 1

Reliefkelch  
etwa  $\frac{1}{2}$  nat. Größe



R 3 (Fuß ergänzt)



R 7

Reliefgefäße  
etwa  $\frac{1}{2}$  nat. Größe

Sigillatafunde von Haltern



R 13



R 5

Reliefkelche  
etwa  $\frac{1}{2}$  nat. Größe

Sigillatafunde von Haltern

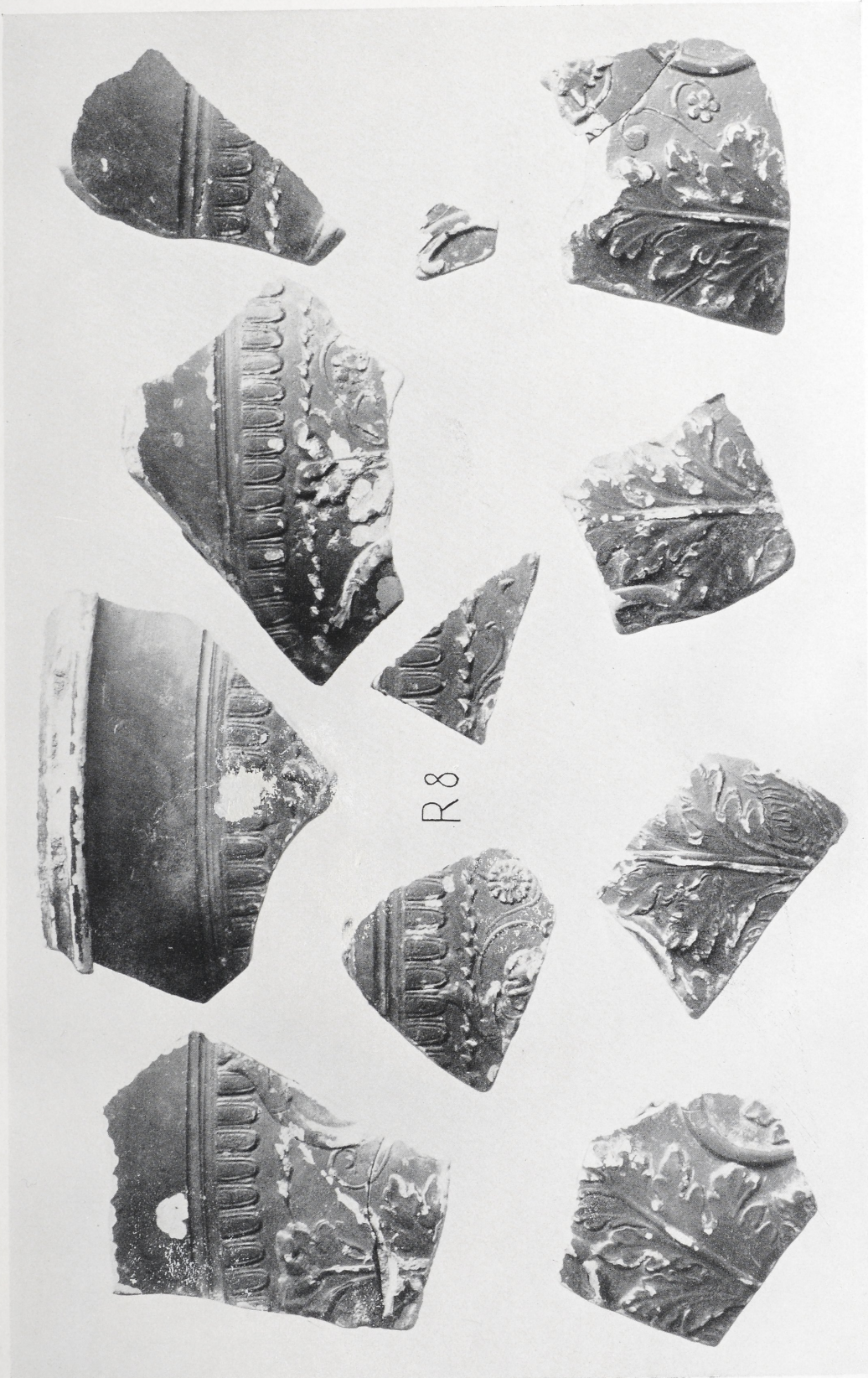


R 10



R 2

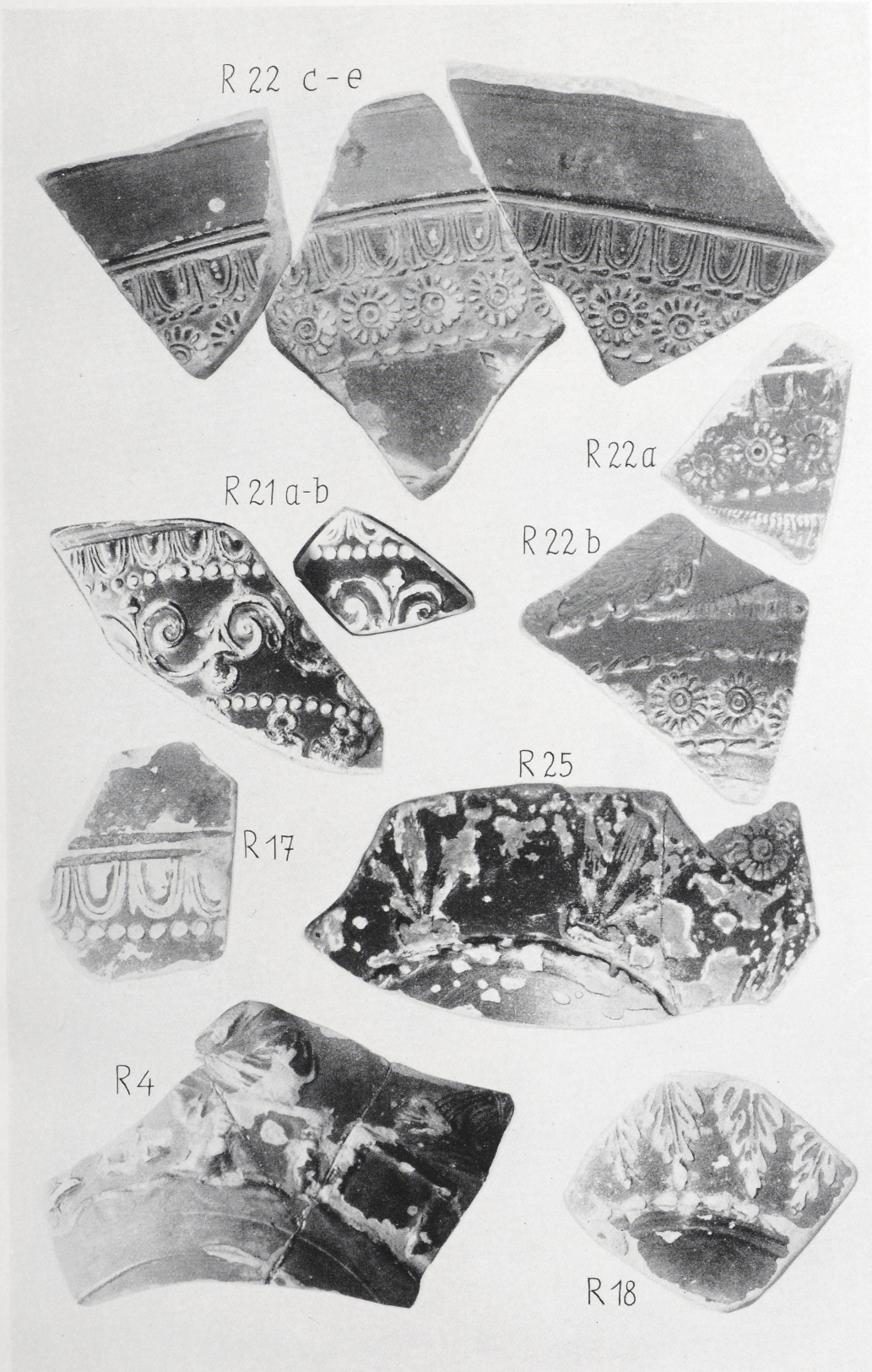
Reliefkelche  
etwa  $\frac{1}{2}$  nat. Größe



Bruchstücke eines Reliefkelches  
etwa nat. Größe

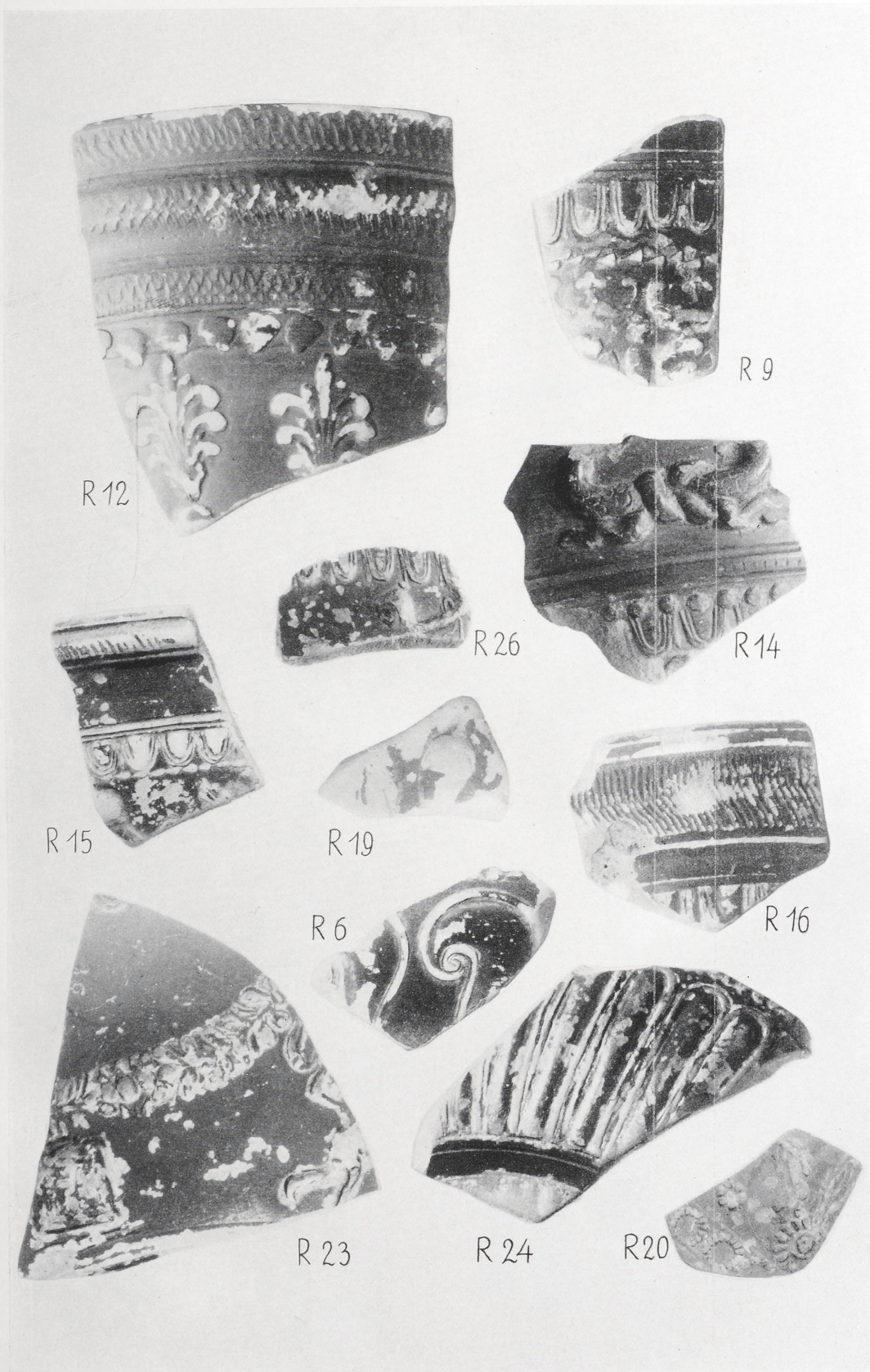


Sigillatafunde von Haltern



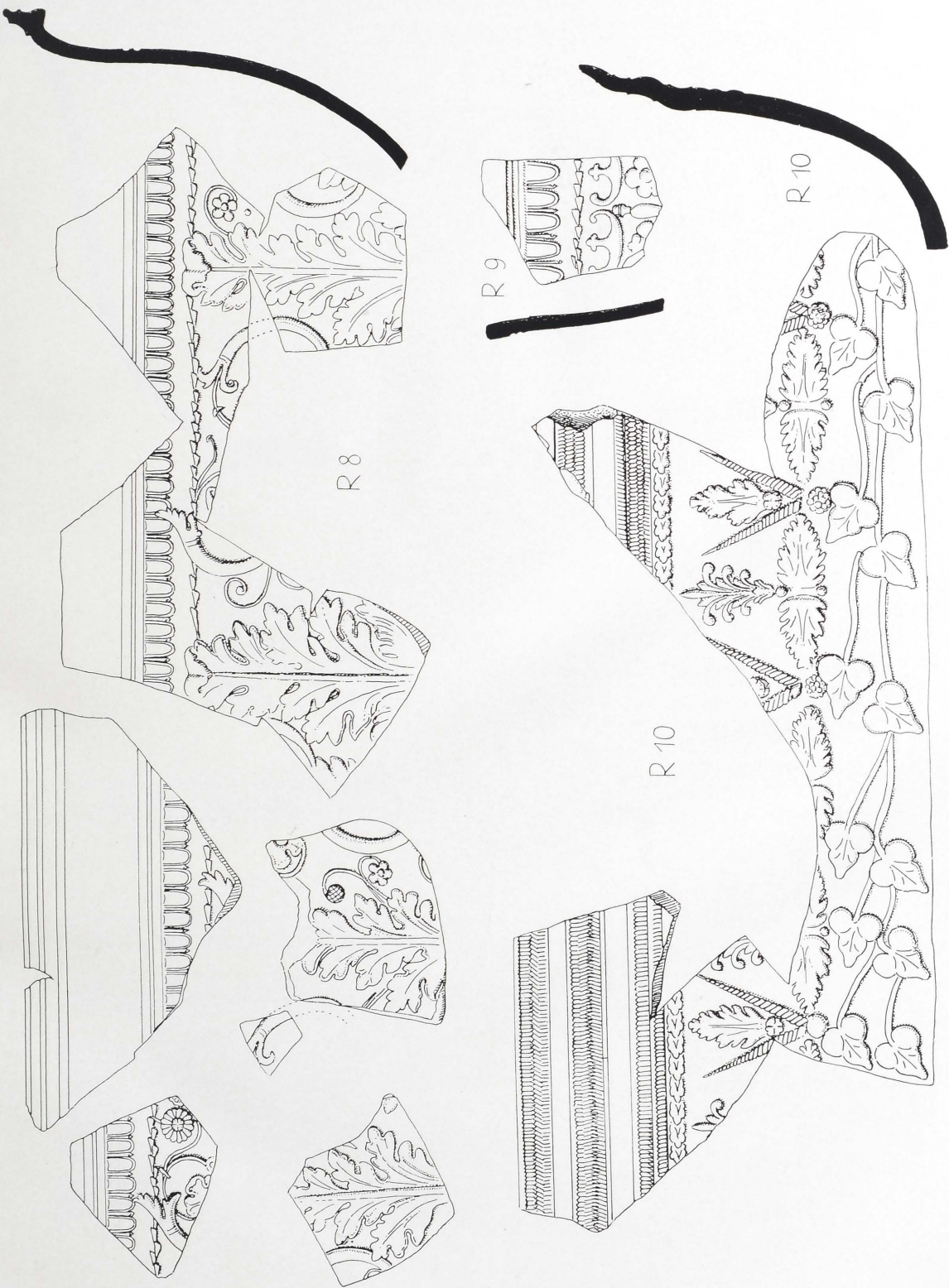
Bruchstücke von Reliefgefäßen  
etwa 1 : 1

Sigillatafunde von Haltern



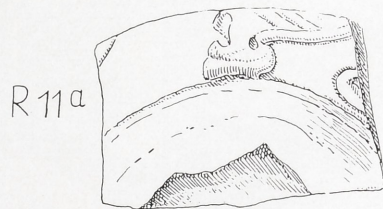
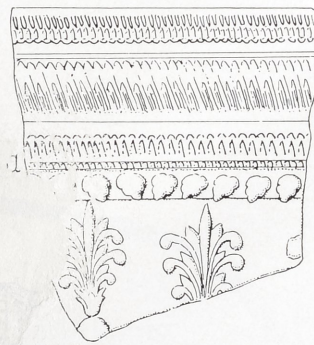
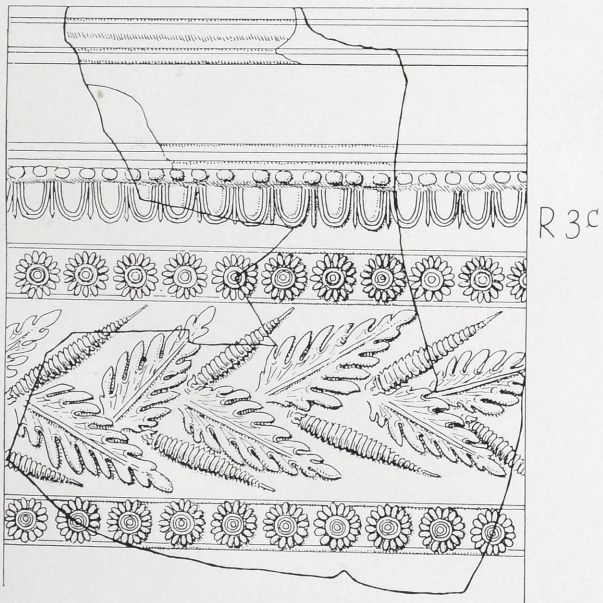
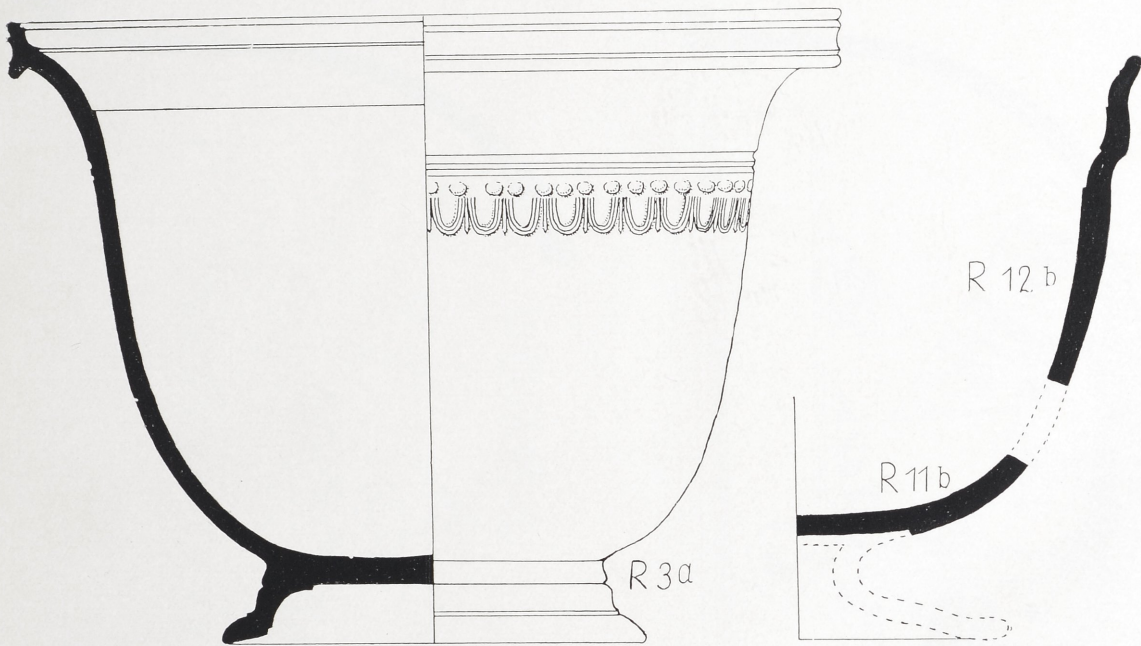
Bruchstücke von Reliefgefäßen  
etwa 1 : 1

Sigillatafunde von Haltern



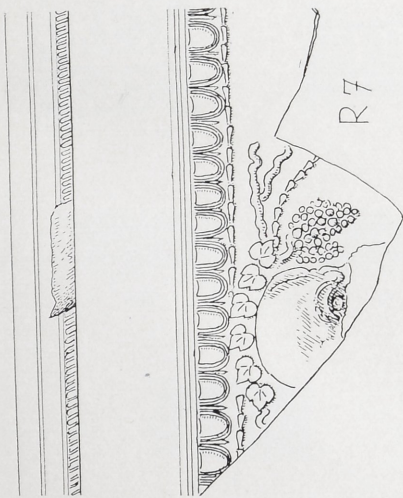
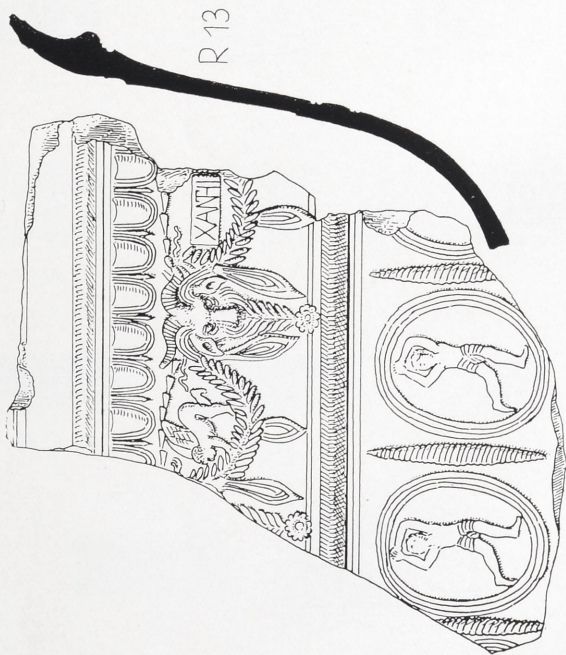
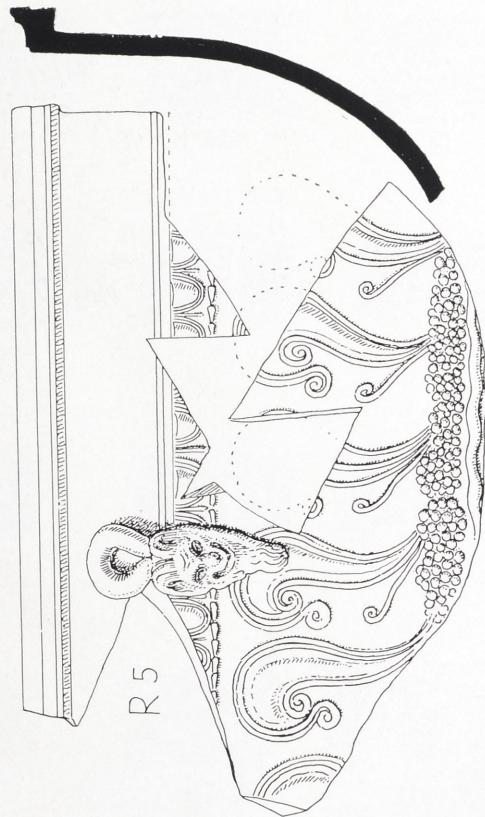
Bruchstücke von drei Reliefkelchen  
etwa 1/2 nat. Größe

Sigillatafunde von Haltern



Form und Bruchstücke von drei Reliefgefäßen  
etwa 1/2 nat. Größe

Sigillatafunde von Haltern



Form und Bruchstücke von drei Reliefkelchen  
etwa 1/2 nat. Größe

Sigillatafunde von Haltern



361



362



363



420



421



423



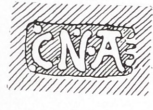
426



364



365



459



366



461



367



427



370



479



469



471



473



371



474



431



372



374



376



377



378



434



508



379



482



483



483<sup>a</sup>



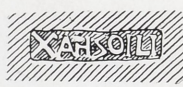
437



437<sup>a</sup>



438



484

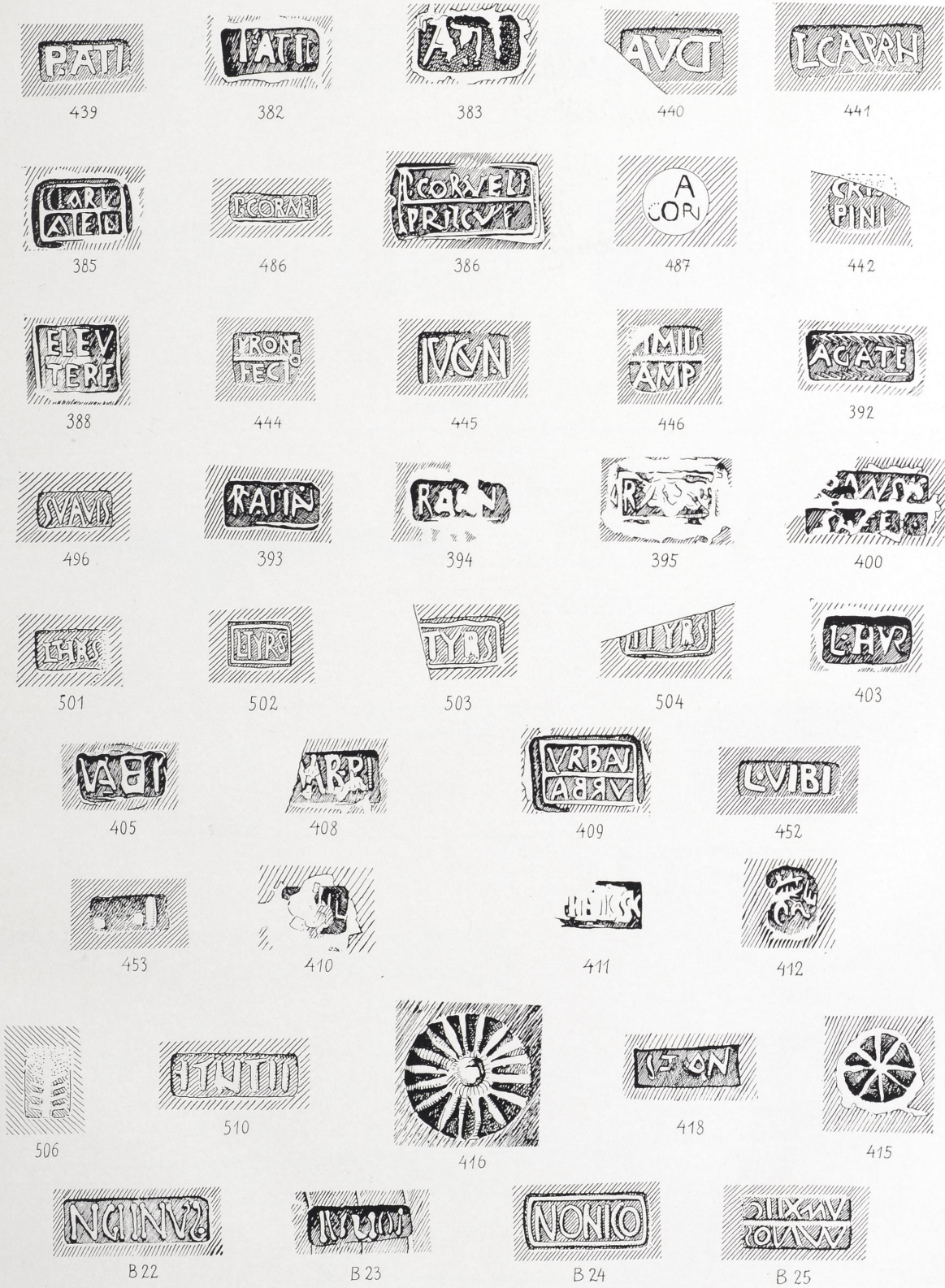


485



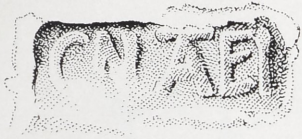
384

Sigillatafunde von Haltern



Töpferstempel auf Sigillata- und belgischen Gefäßen  
Maßstab 1 : 1

Sigillatafunde von Haltern



550



519



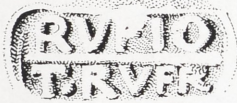
558



557



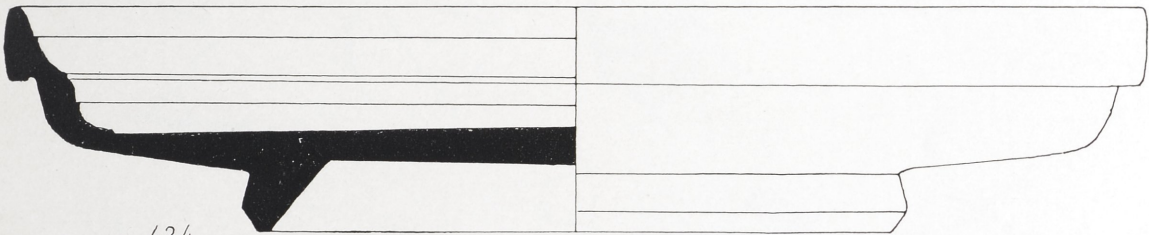
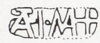
552



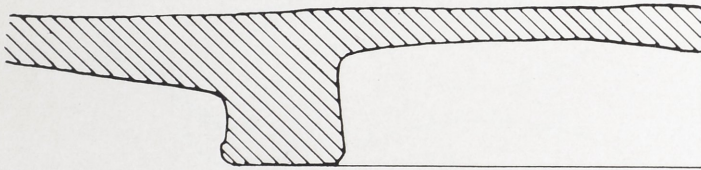
520



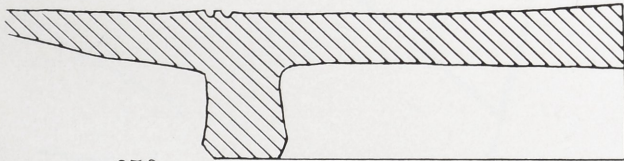
563



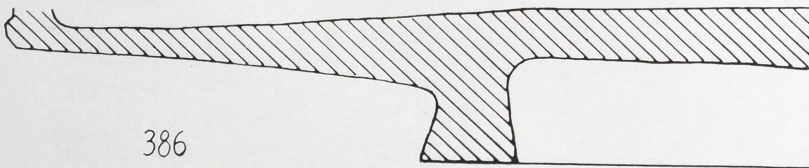
434



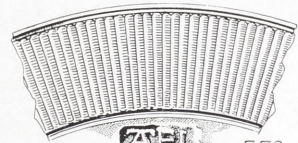
400



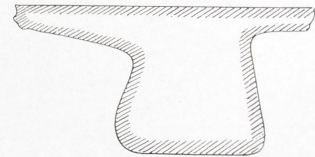
378



386



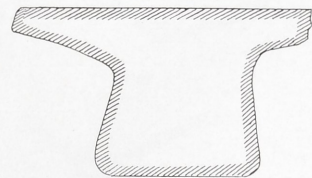
553



zu 553



554

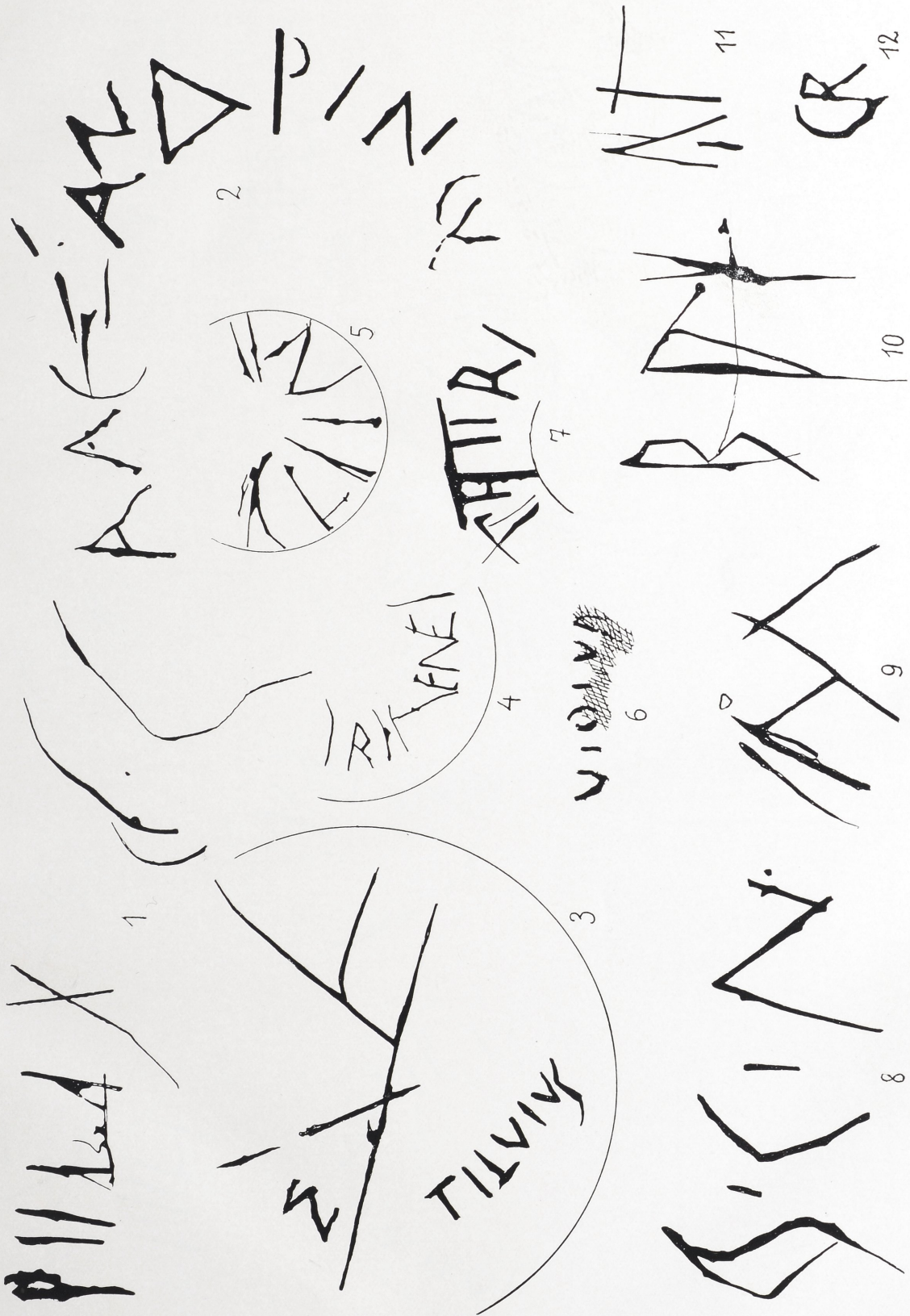


zu 554

7 Sigillata-Stempel, vergrößert 2 : 1 — Teller Nr. 434, 1 : 1  
Fußprofile von 5 Platten, 1 : 1

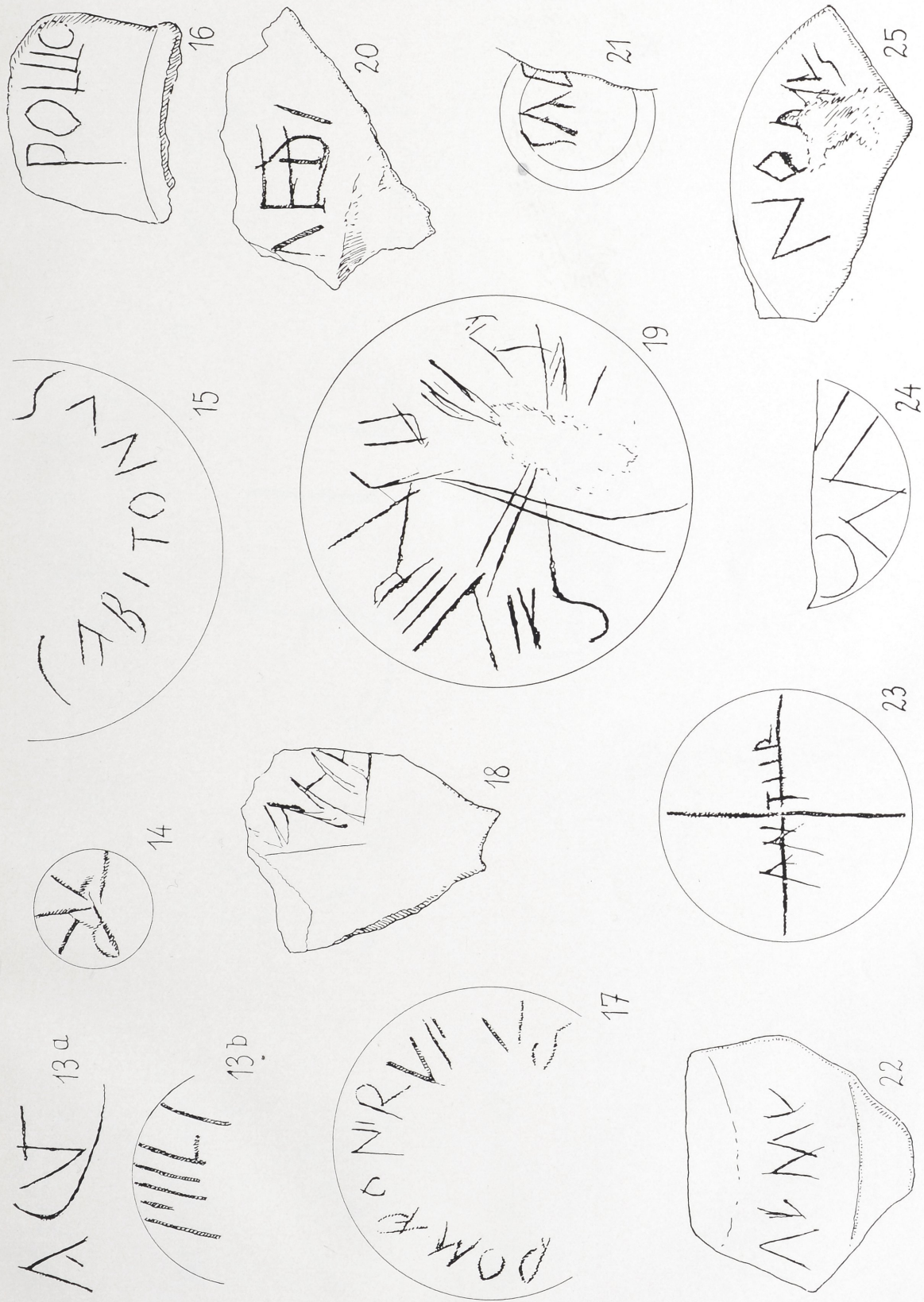


Sigillatafunde von Haltern



Graffiti auf Terra sigillata

Sigillatafunde von Haltern



Graffiti auf Terra sigillata

Sigillatafunde von Haltern

APRIL 26

CLARE 29

LOWIS 31

ARC 33

ALP'S IR 27

SEX 30

IA 34

W 28

AI 32

PIRMA 35

HINTON 36

Z 38

OTANI 39

IN 37

40

VIFELN 42

ARGO 41

XCIII 43

Graffiti auf Terra sigillata



Fragmente von glasierten Tonfiguren, von einem glasierten Reliefgefäß und von einer Statuettenlampe.  
a, c etwa 6:5; b, d etwa 2:3



Lampen. etwa 4:5



Lampen. etwa 4:5



Lampen. etwa 4:5

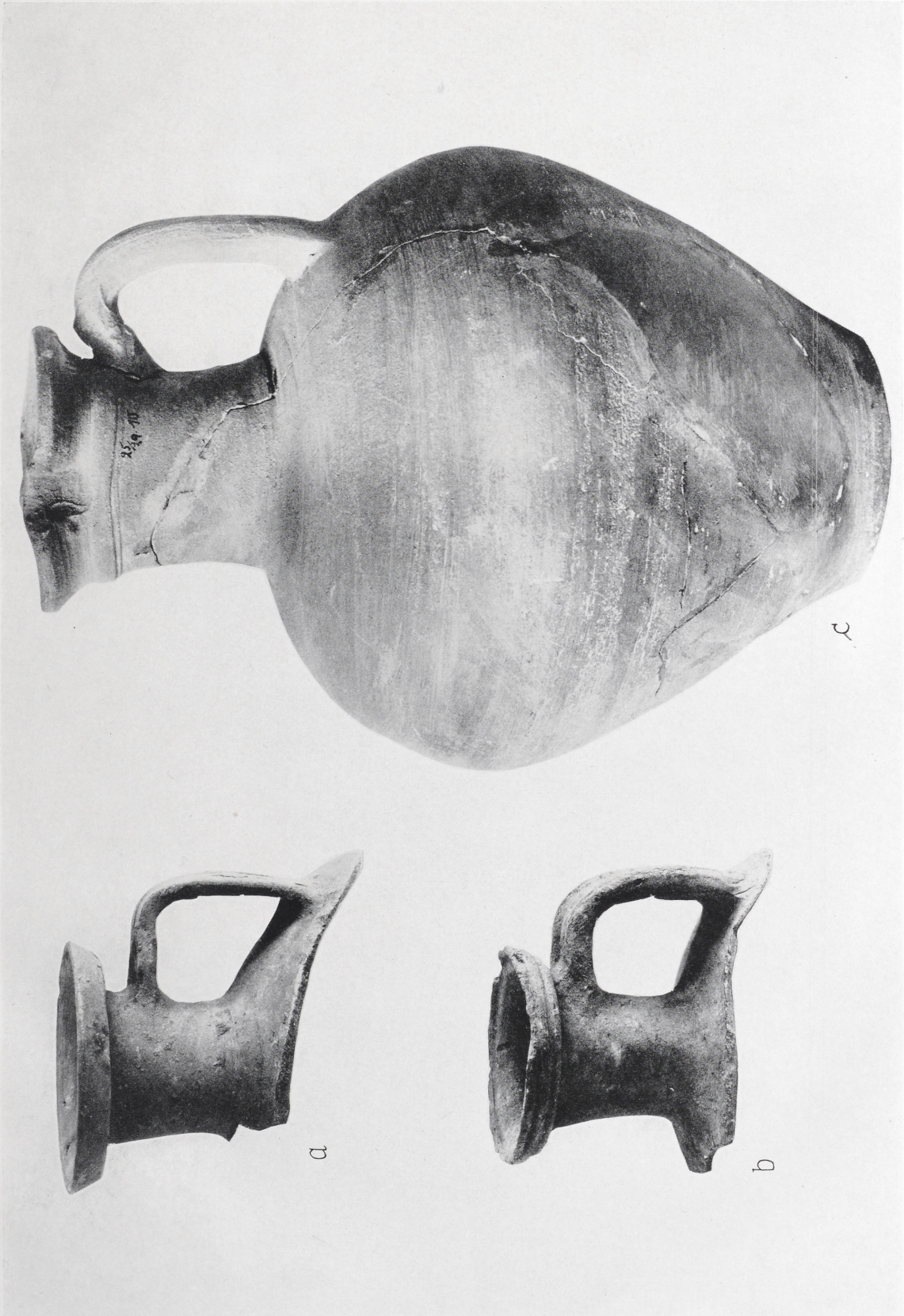


Lampen, etwa 4:5





Fragmente von römischen und germanischen Gefäßen. a, b, c, d, f etwa 4:5; e etwa 1:2



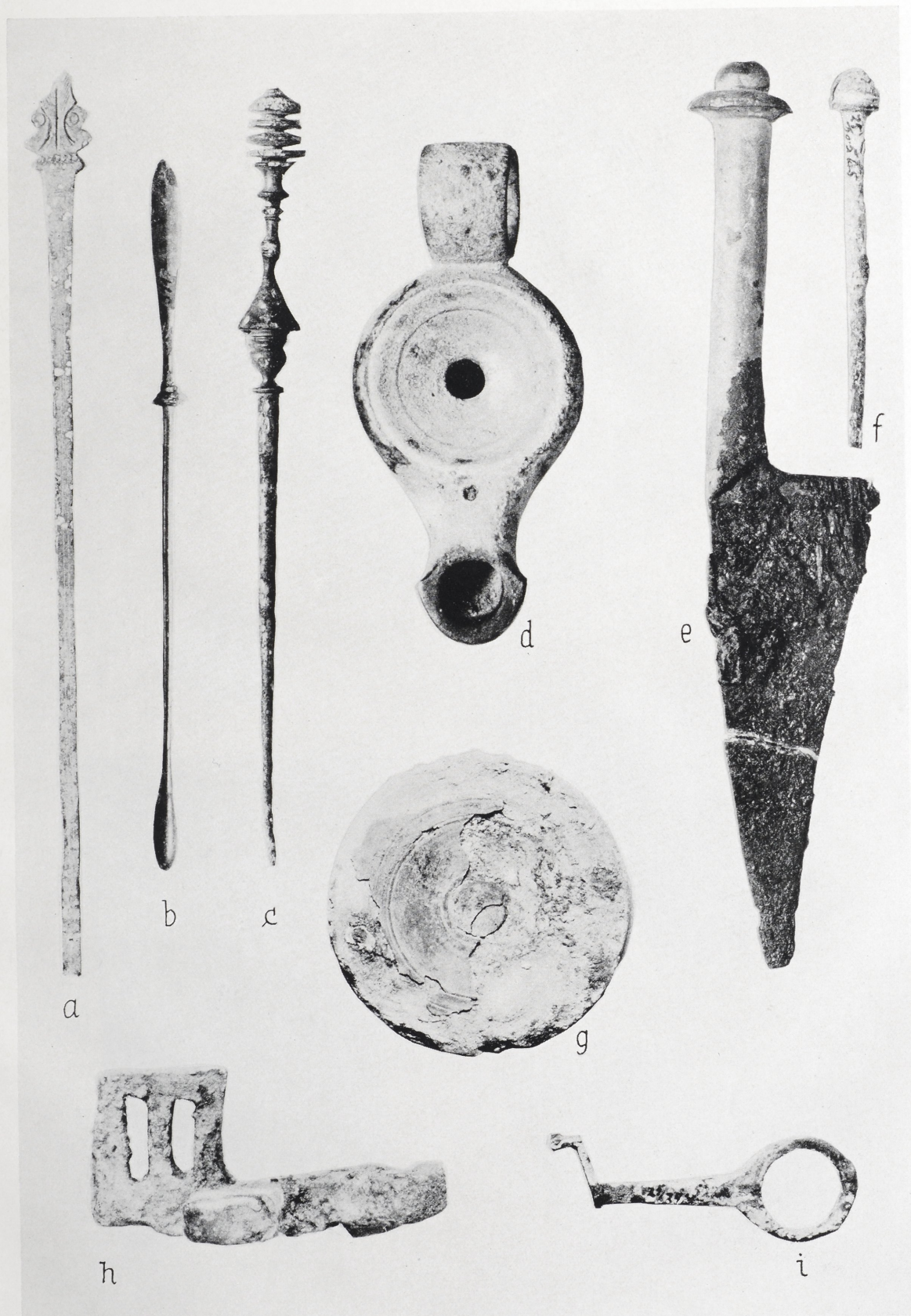
Krüge, etwa 2 : 3



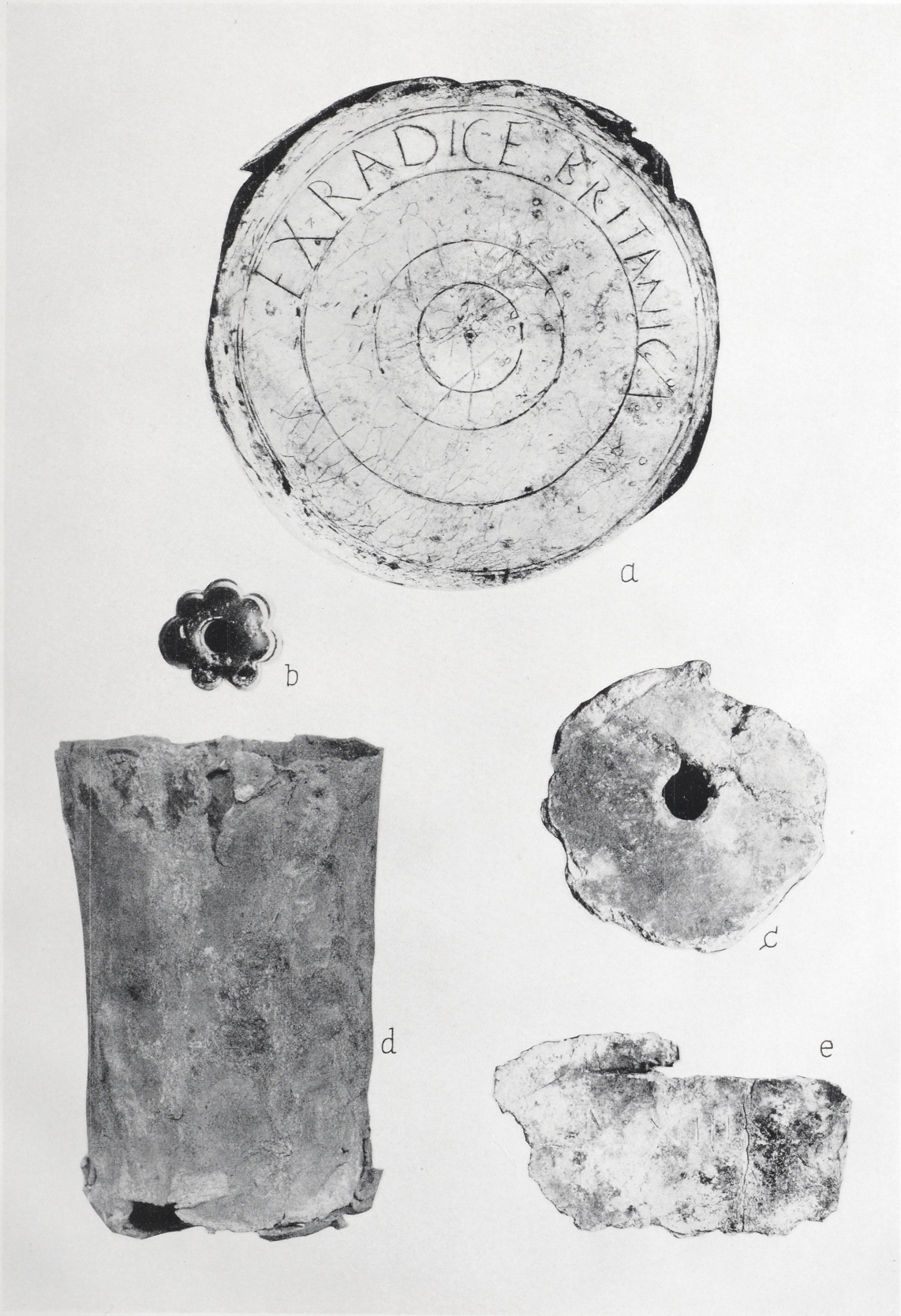
Glasierte Statuettenlampe aus Ton (a) und germanische Töpfe (b, c). a etwa 2:3; b, c etwa 1:2



Gegenstände aus Silber und Bronze. etwa 5:6



Gegenstände aus Bronze. etwa 5:6



Gegenstände aus Blei und Glas. a, b, c, e etwa 5:6; d etwa 1:2



Mühlsteine. a etwa 1:5; b etwa 1:8