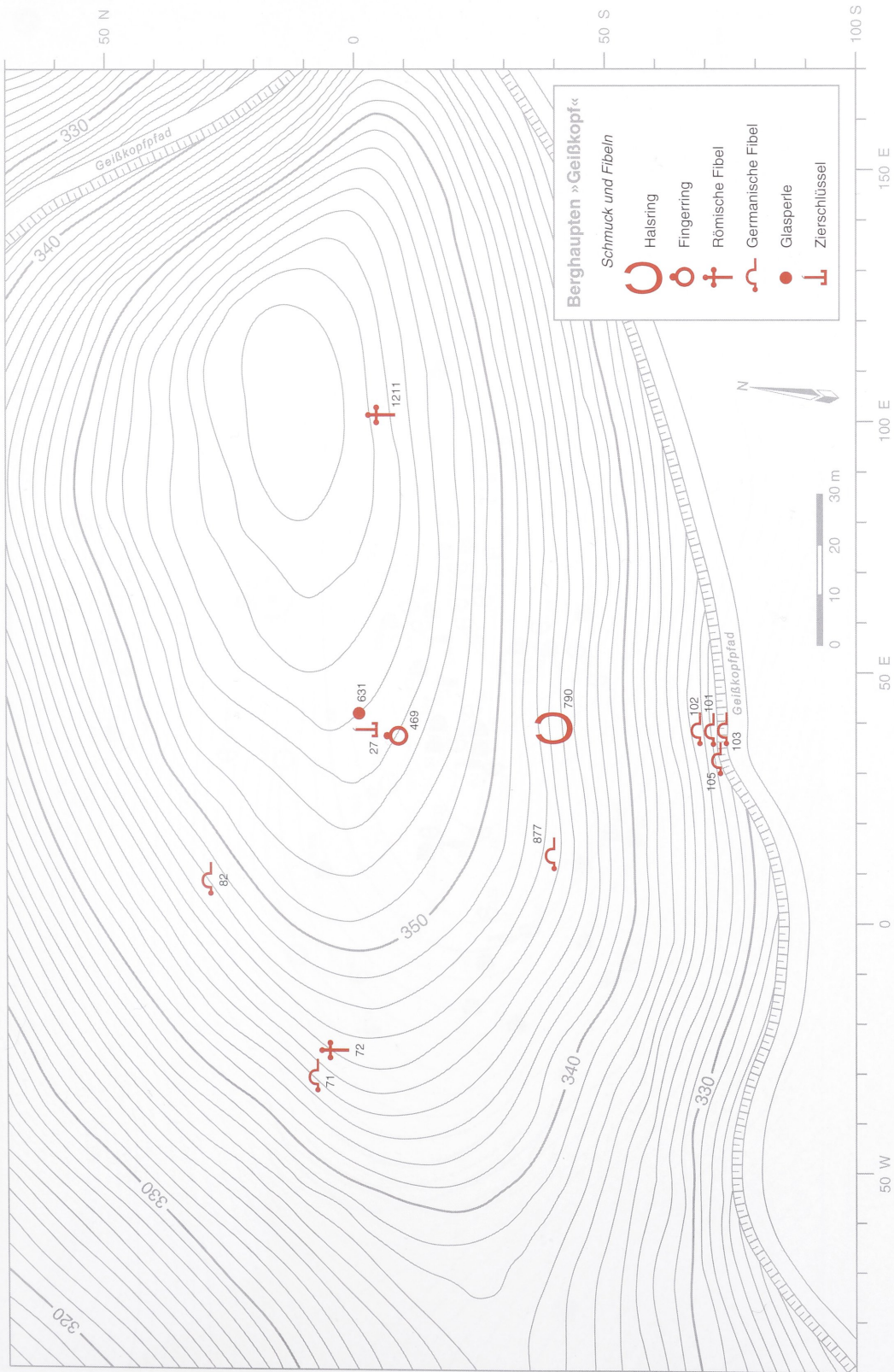


11. Karten 1-16





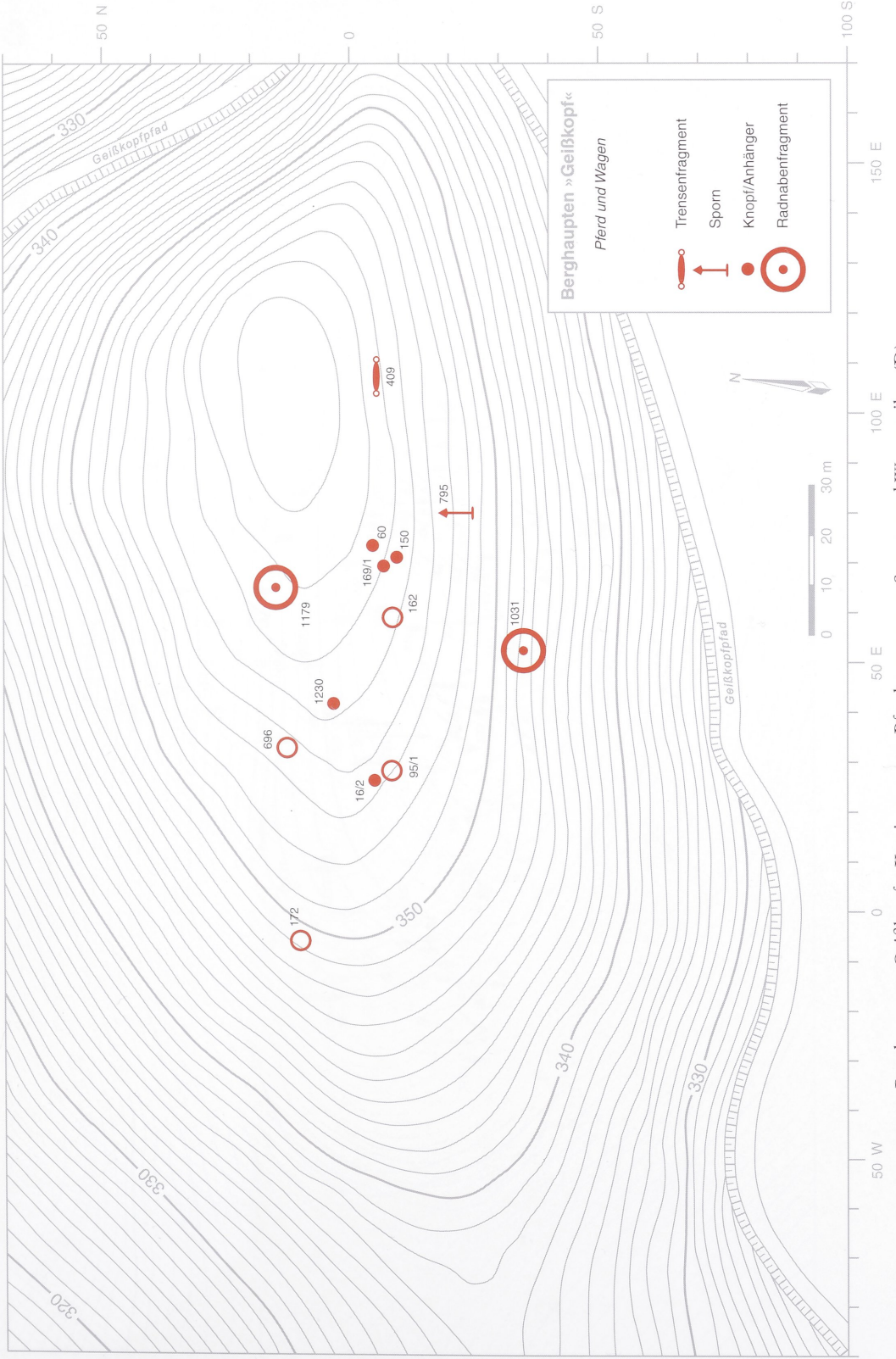
Berghaupten »Geißkopf«. Kartierung der römischen und germanischen Fibeln (A) und des Schmucks (B).





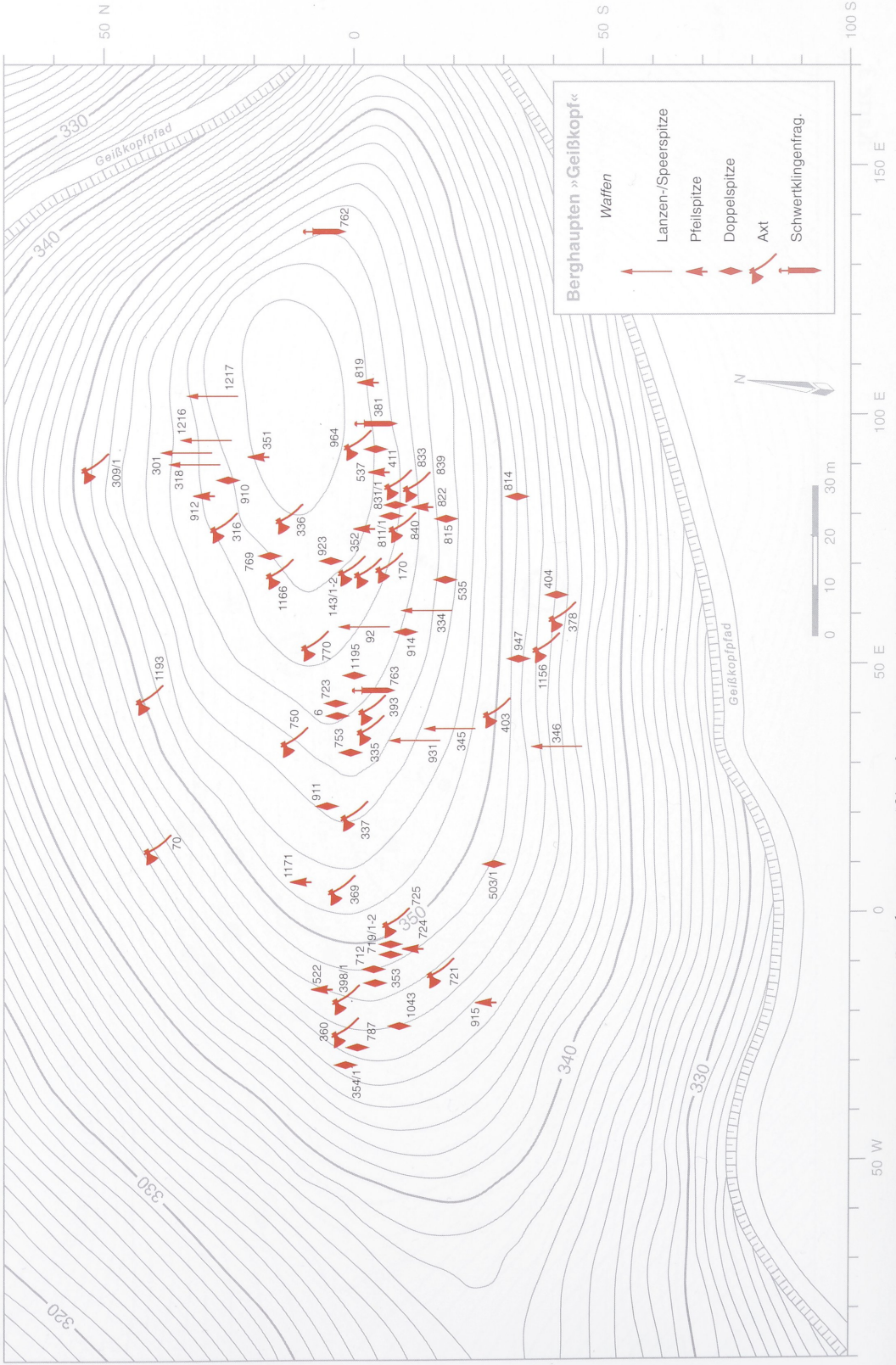


Karte 3



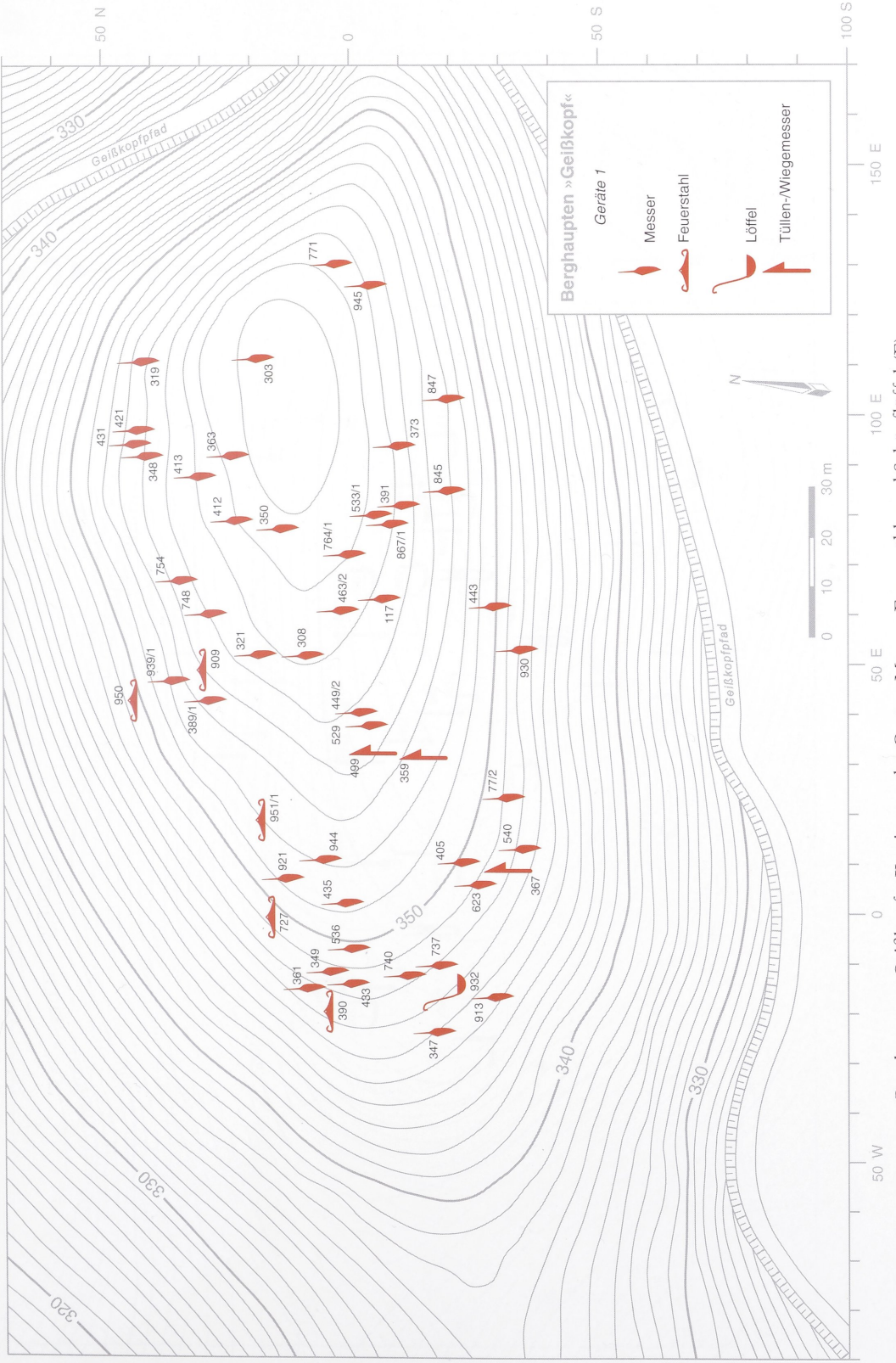
Berghaupten »Geißkopf«. Kartierung von Pferdezaumzeug, Sporen und Wagenteilen (D).

# Karte 4



Berghaupten »Geißkopf«. Kartierung der Waffenfunde (E).

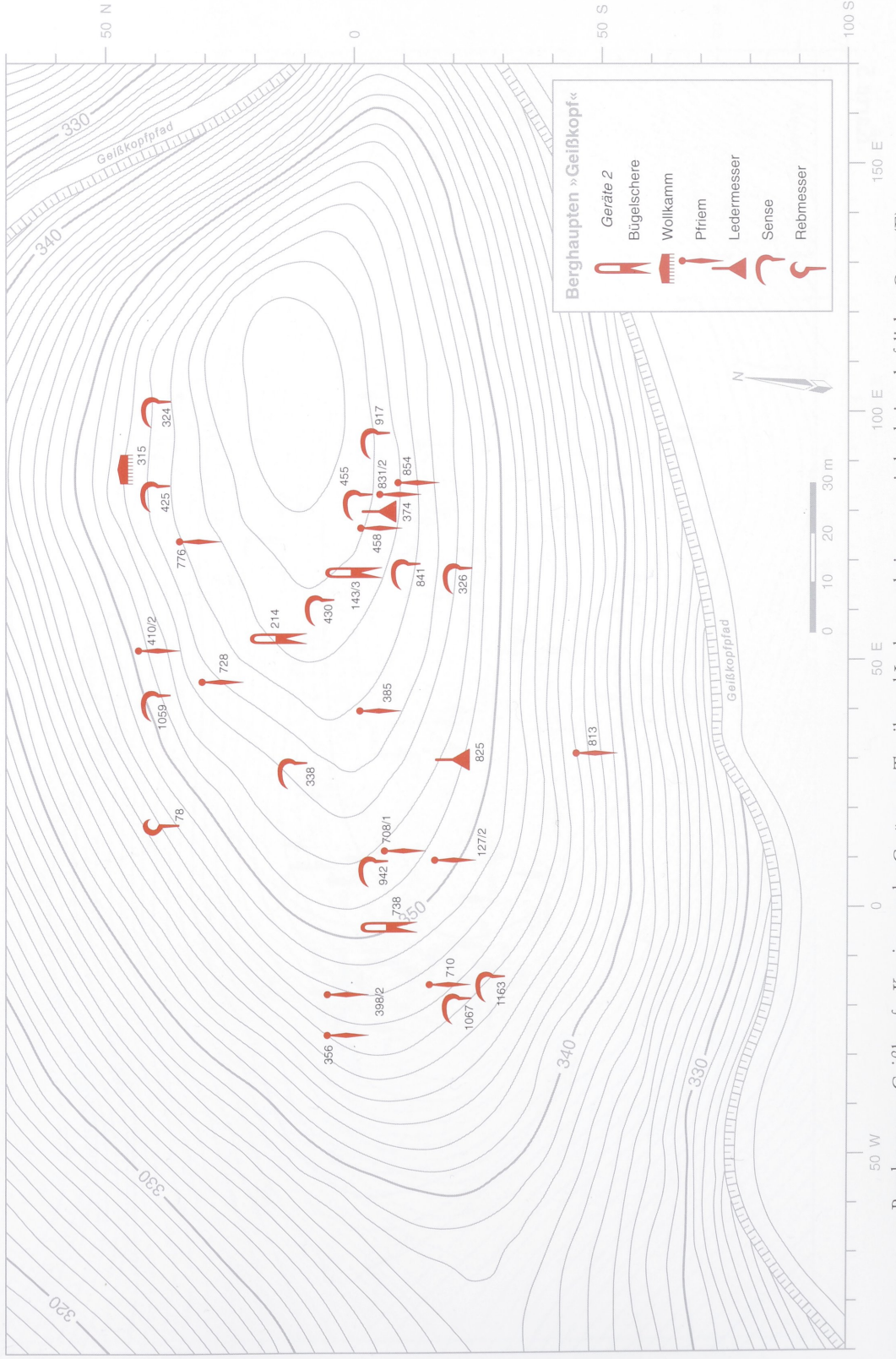




Berghaupten »Geißkopf«. Kartierung der Geräte: Messer, Feuerstäbe und Schöpföffel (F).

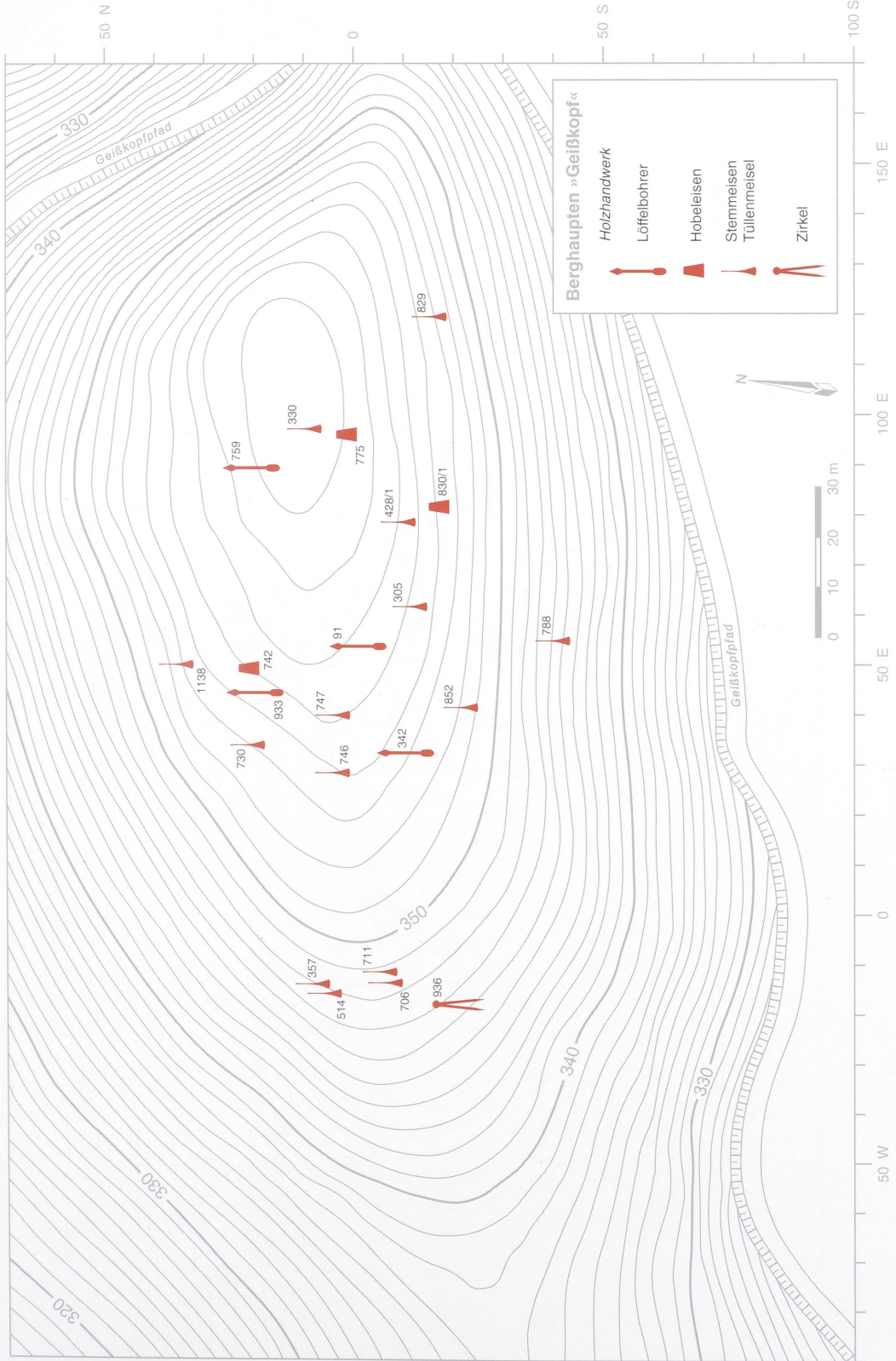


Karte 6



Berghaupten »Geißkopf«, Kartierung der Geräte zur Textil- und Lederverarbeitung sowie landwirtschaftliches Gerät (F).

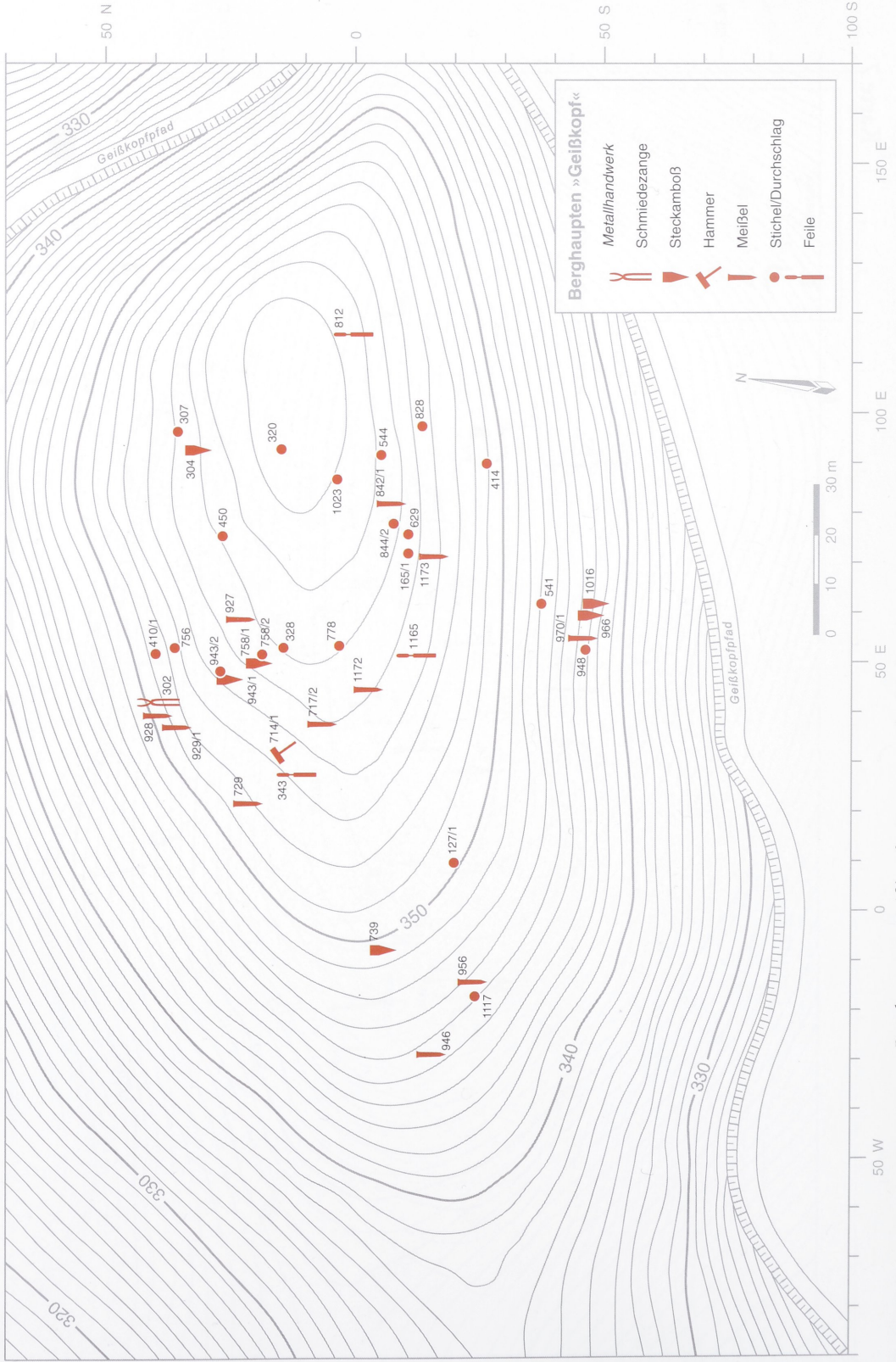
# Karte 7



Berghaupten »Geißkopf«. Kartierung der Werkzeuge zur Holzbearbeitung (G).

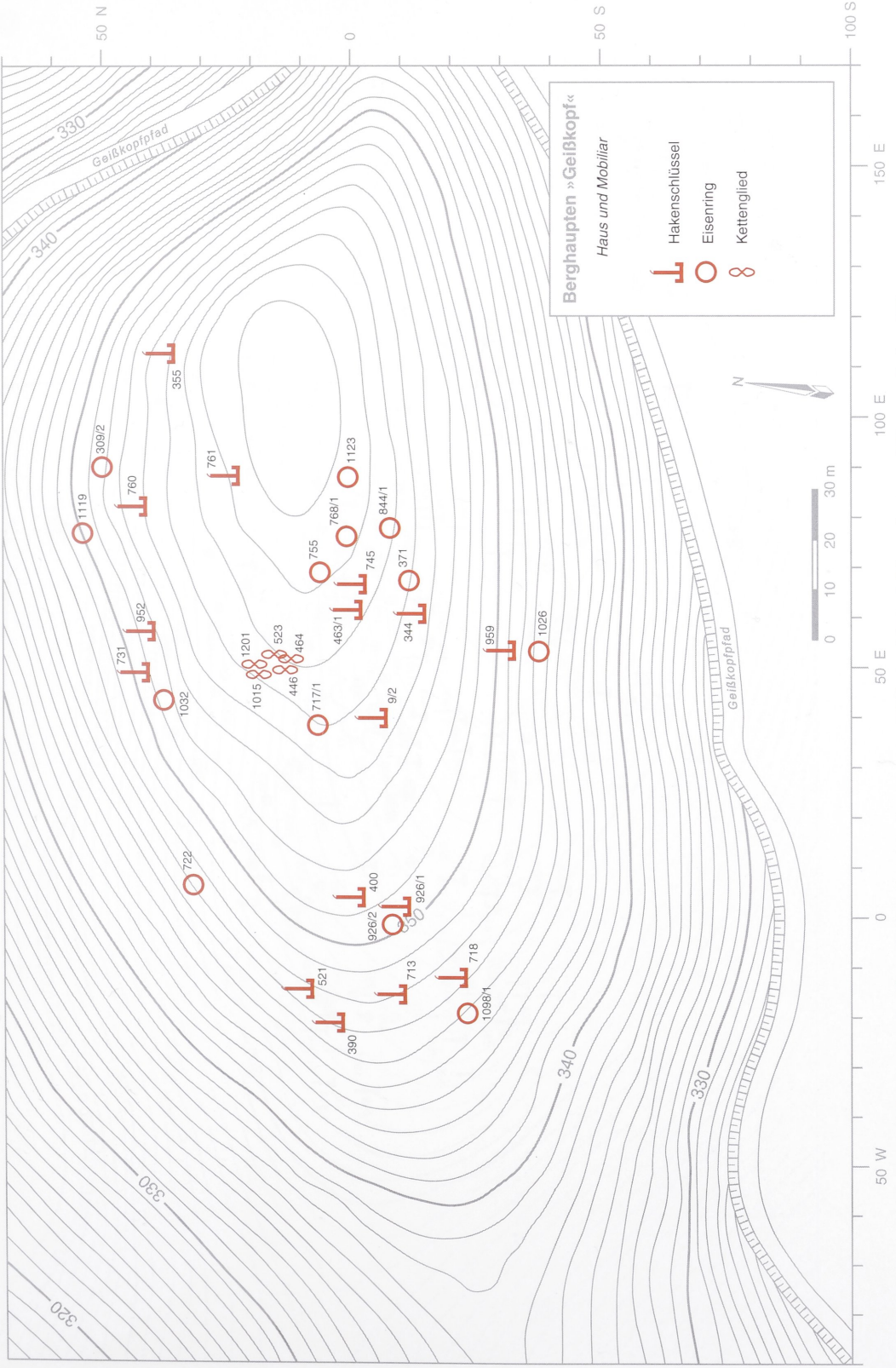


# Karte 8



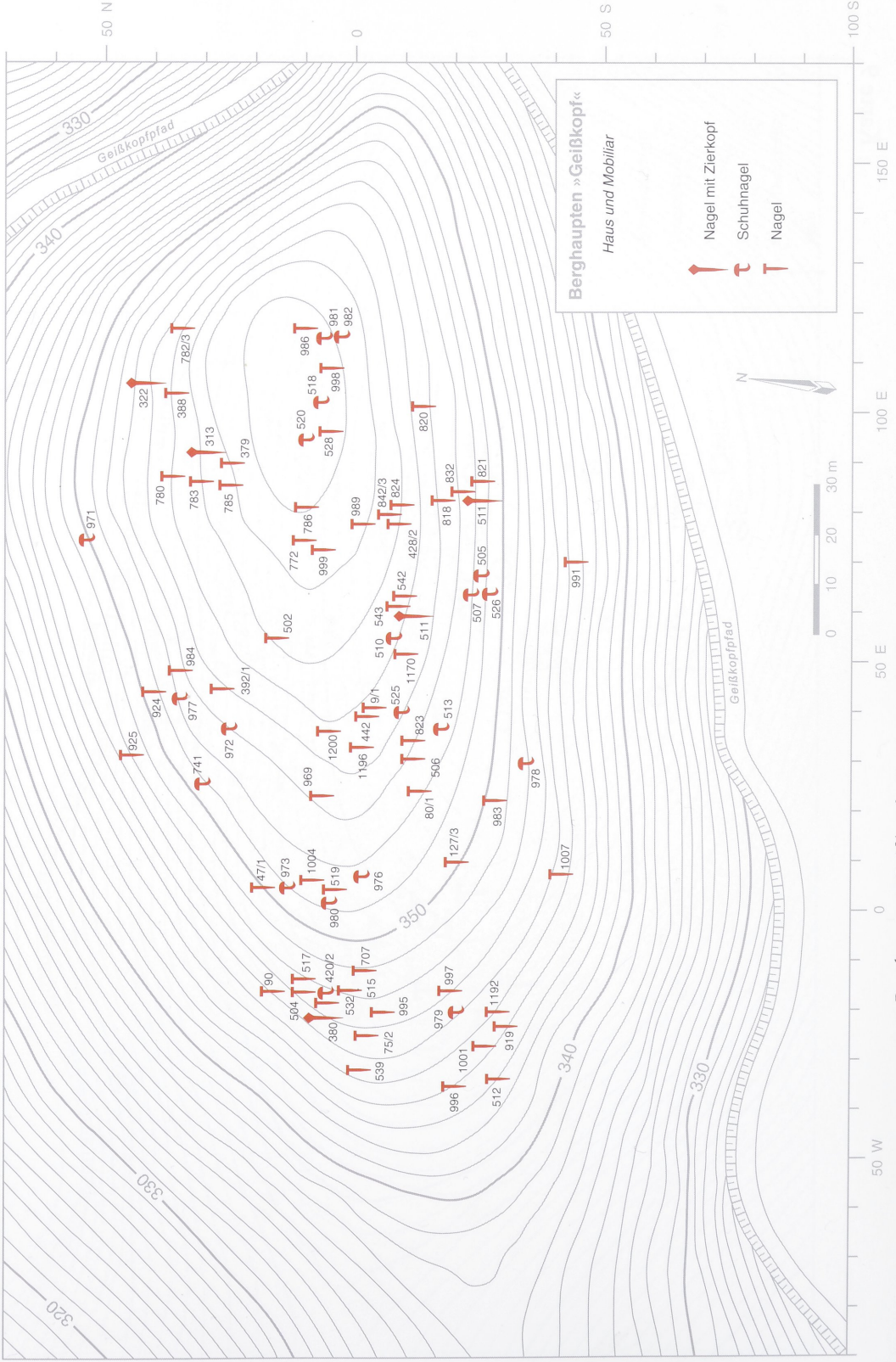
Berghaupten »Geißkopf«. Kartierung der Werkzeuge zur Metallbearbeitung (G).





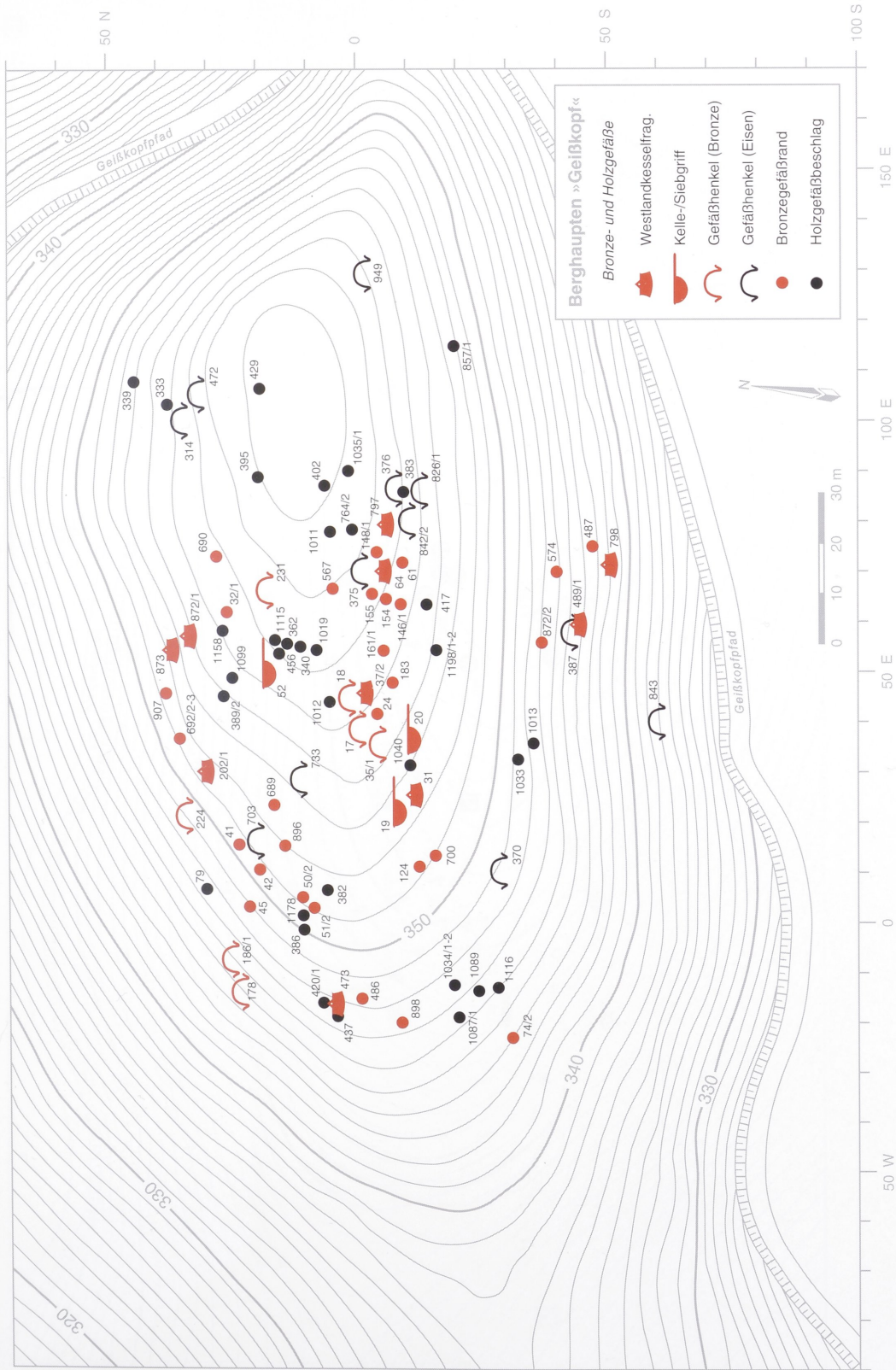
Berghaupten »Geißkopf«. Kartierung der eisernen Hakenschlüssel, Eisenringe und Kettenglieder (H).

# Karte 10



Berghaupten »Geißkopf«. Kartierung der Nägel und Schuhnägel (H).

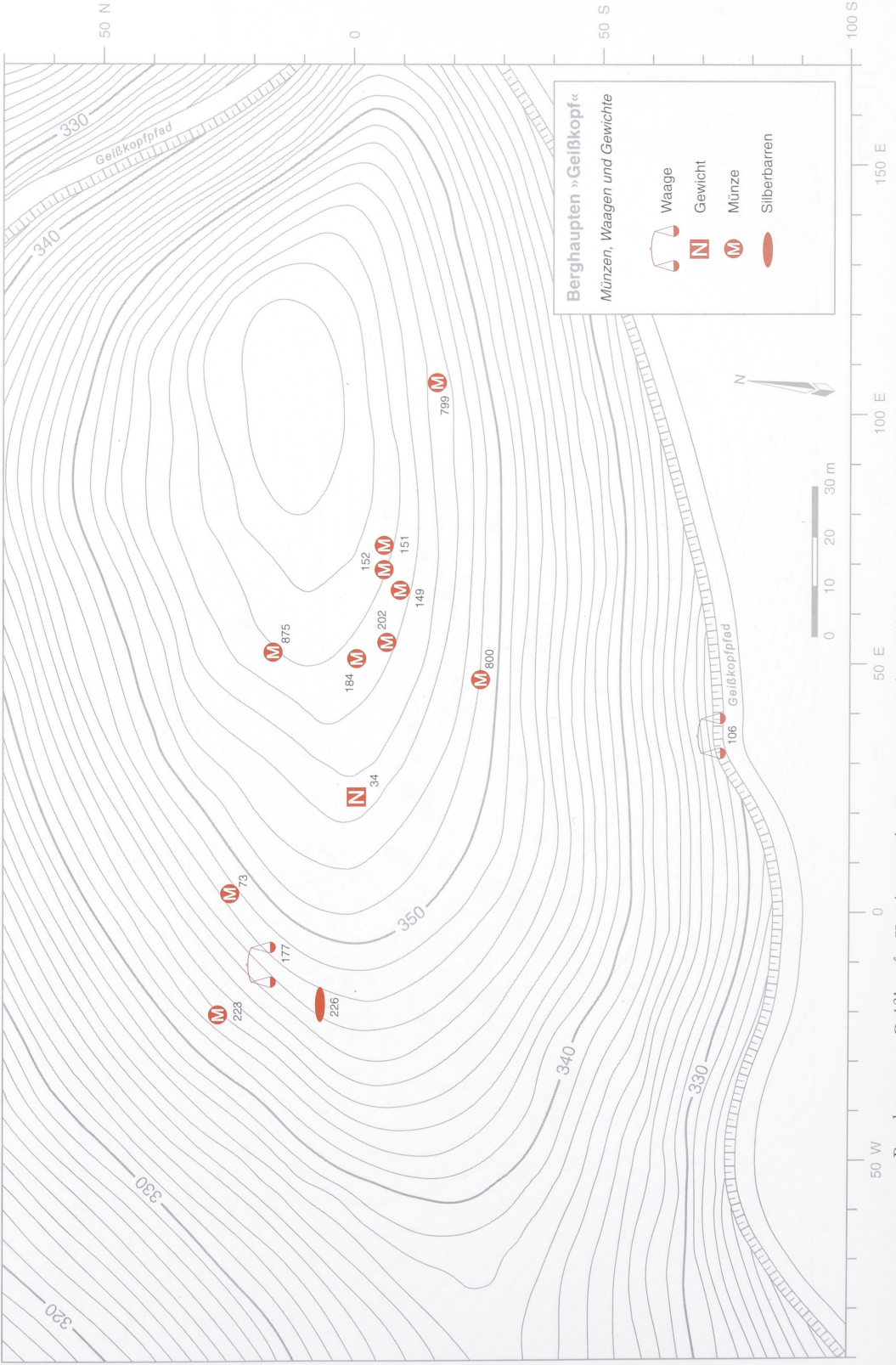




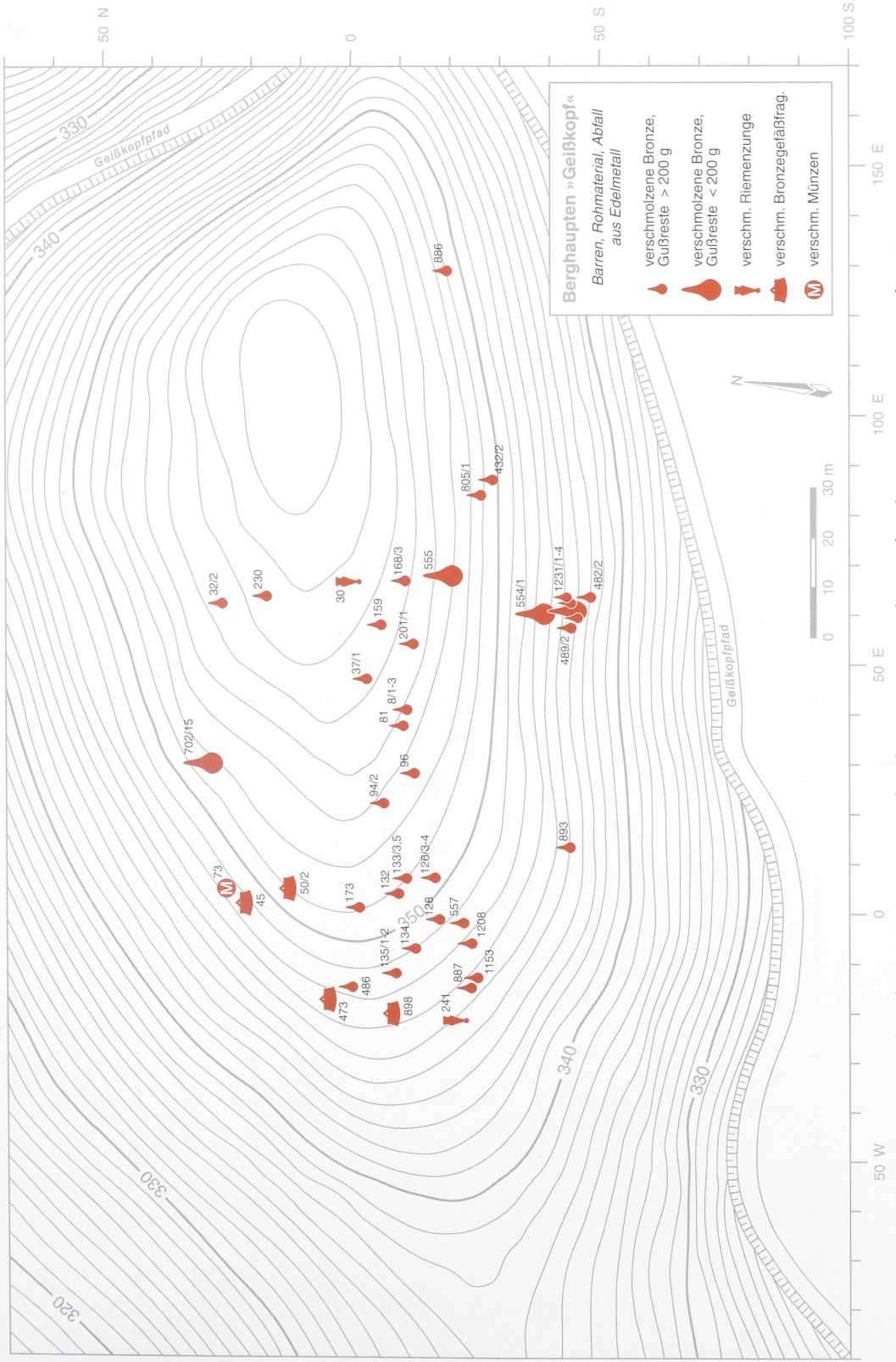
Berghaupten »Geißkopf«. Kartierung der Holz- und Bronzegefäßfragmente (I).



# Karte 12



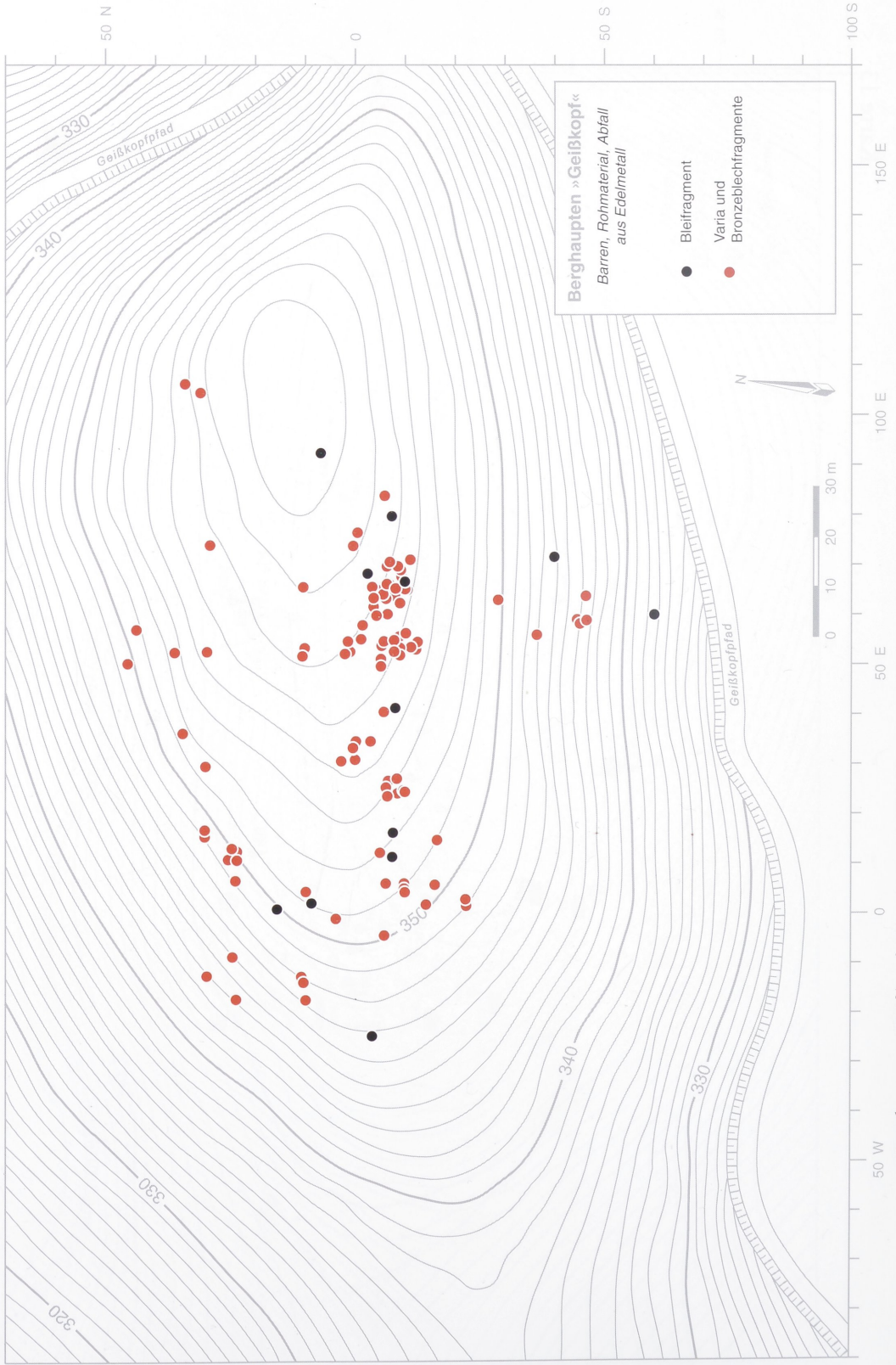
Berghaupten »Geißkopf«. Kartierung der Waagen, Gewichte, Silberbarren (J) und römischen Münzen (M).



Berghaupten »Geißkopf«. Kartierung von verschmolzener Bronze und angeschmolzenen Bronzegegenständen (J).

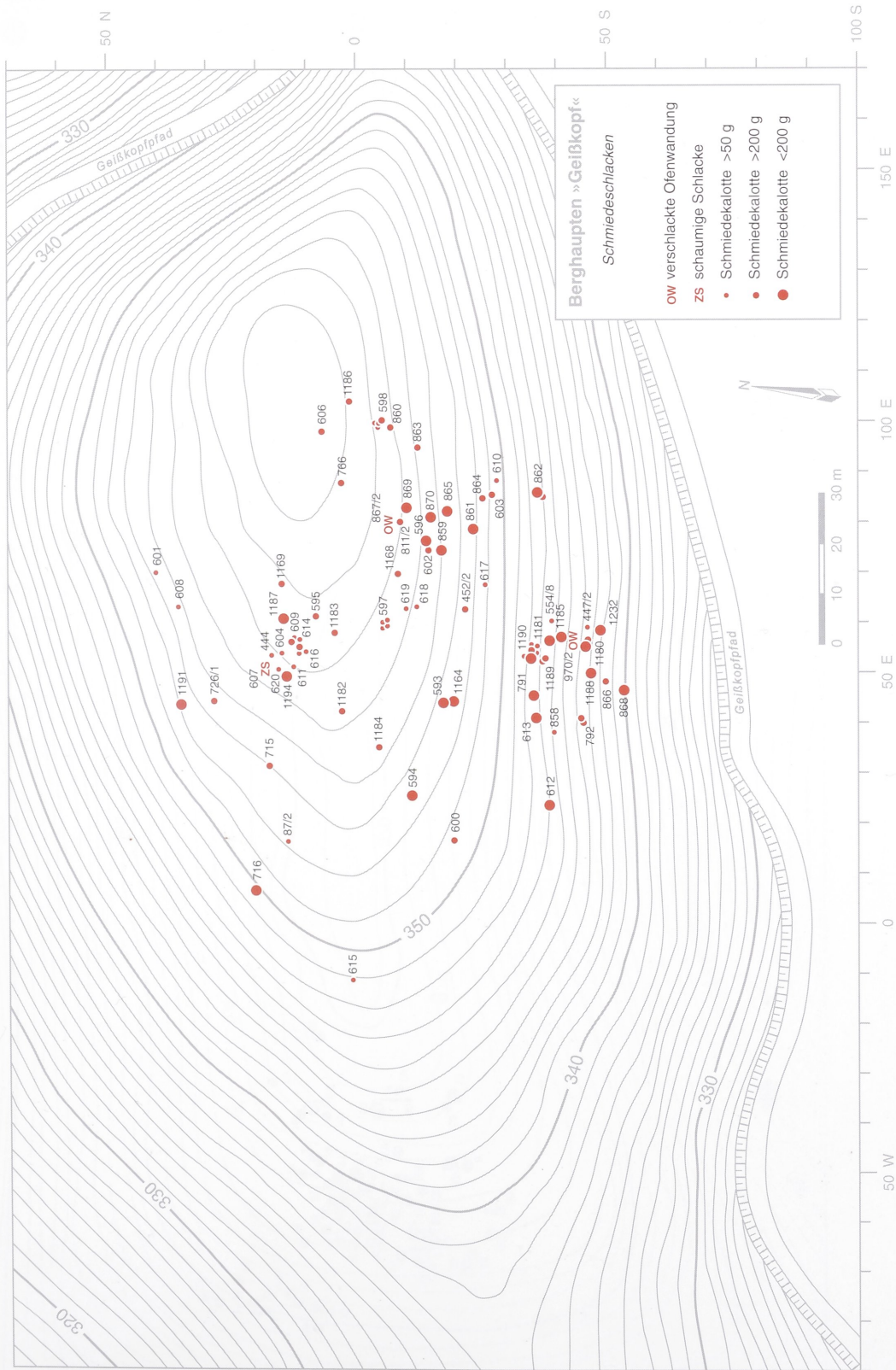


Karte 14

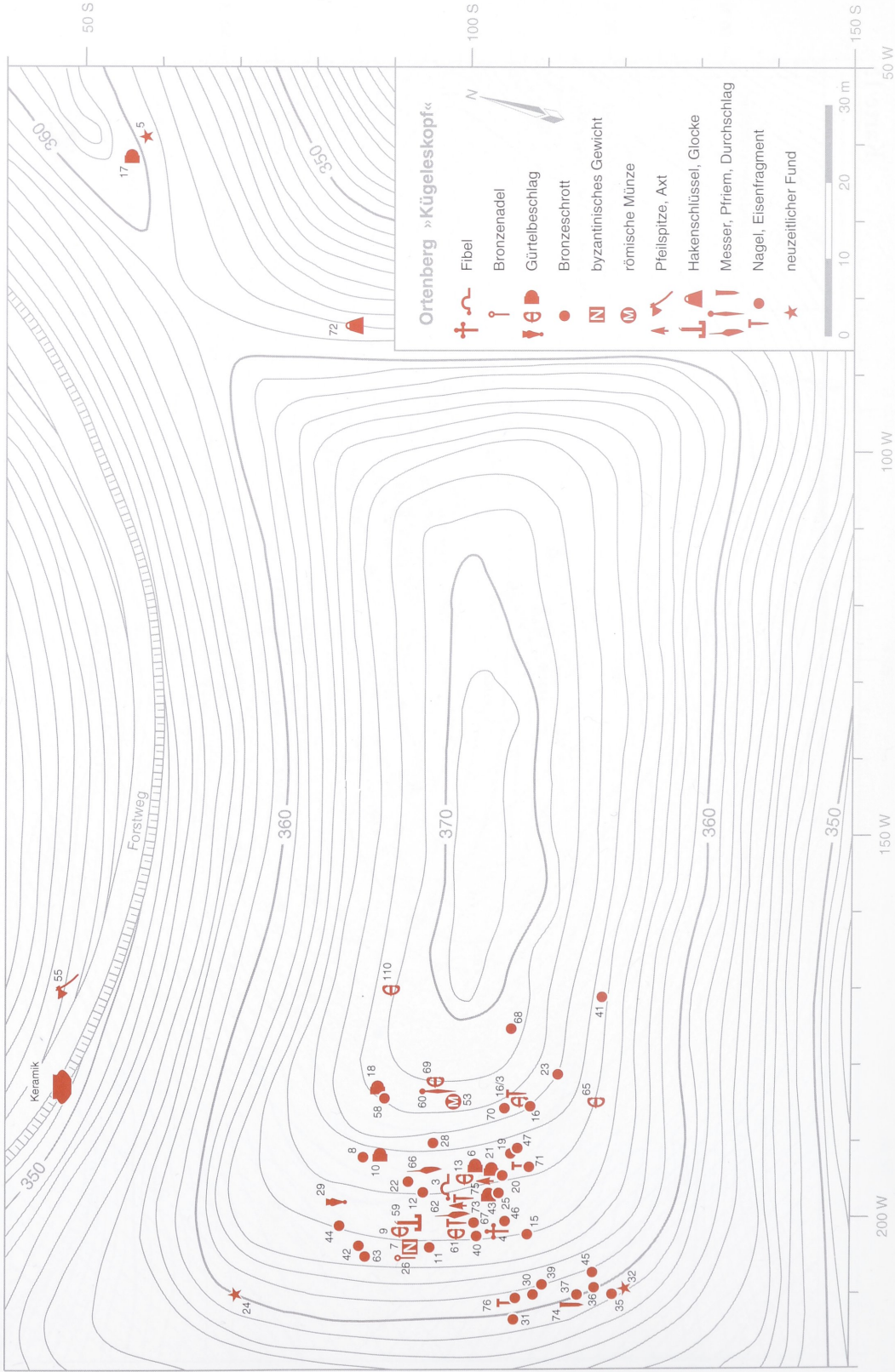


Berghaupten »Geißkopf«. Kartierung der Bleifragmente, Varia aus Bronze und Bronzeblechfragmente (J).





Berghaupten »Geißkopf«. Kartierung der Schmiedeschlacken (K).



Ortenberg »Kügelkopf«. Kartierung des Fundmaterials der Begehungen (Planausschnitt mit 1-m-Höhenlinien).