

Tafeln 1-113

## **Bildnachweise der Tafelabbildungen**

Taf. 1-113: Fotos Thomas Goldschmidt (BLM Karlsruhe)

Taf. 43, 1: Foto P. Linscheid (RGZM)

Zeichnungen: P. Linscheid



1 Kat.-Nr. 1: Gesamtansicht. – 2 Kat.-Nr. 1: Halsöffnung von oben.



1 Kat.-Nr. 1: Halsöffnung und linker Clavus. – 2 Kat.-Nr. 1: linker Ärmel.



1



2

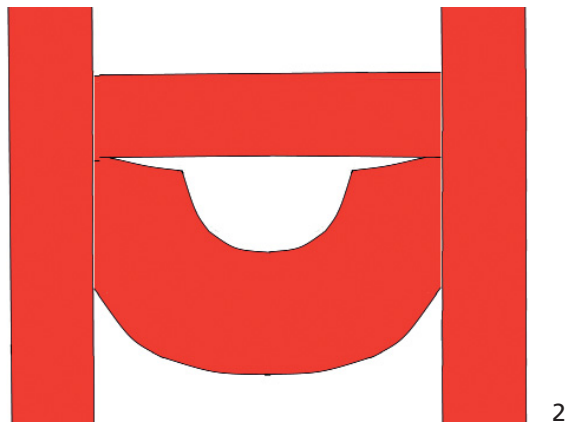
1 Kat.-Nr. 1: Zierstück rechte Schulter von oben. – 2 Kat.-Nr. 1: Trageweise.



1 Kat.-Nr. 2: Gesamtansicht. – 2 Kat.-Nr. 2: Detail Zierstreifen an der Halsöffnung und Flor des Grundgewebes.



1 Kat.-Nr. 3: Gesamtansicht. – 2 Kat.-Nr. 3: Detail Hals- und Schulterpartie.



1 Kat.-Nr. 4: Gesamtansicht. – 2 Kat.-Nr. 4: Rekonstruktion des Dekorationsschemas.





1 Kat.-Nr. 5: Gesamtansicht. – 2 Kat.-Nr. 6: Gesamtansicht.

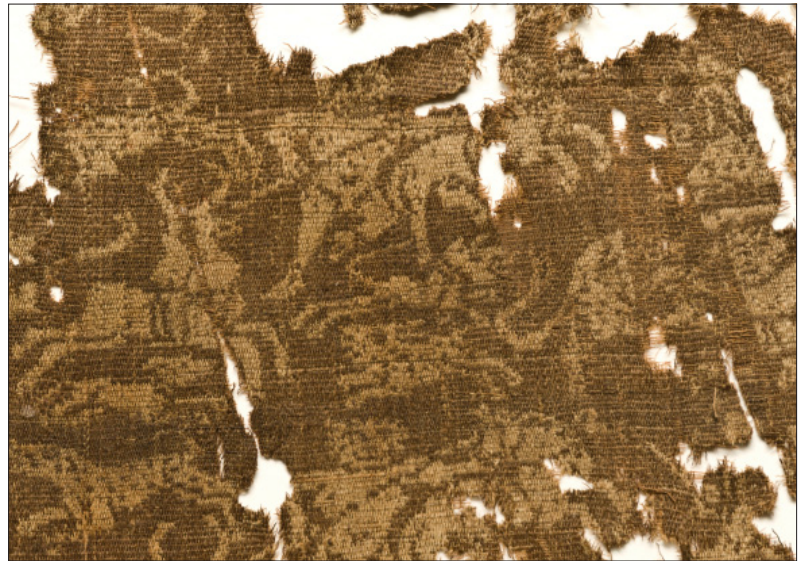
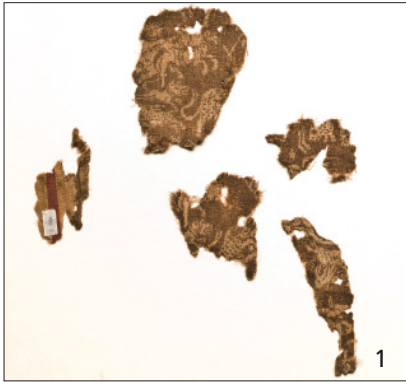


1

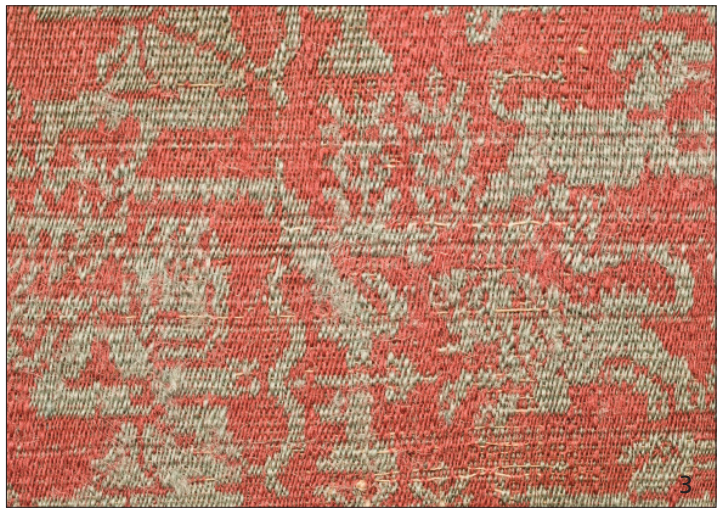


2

1 Kat.-Nr. 7: Gesamtansicht. – 2 Kat.-Nr. 8: größeres Fragment.



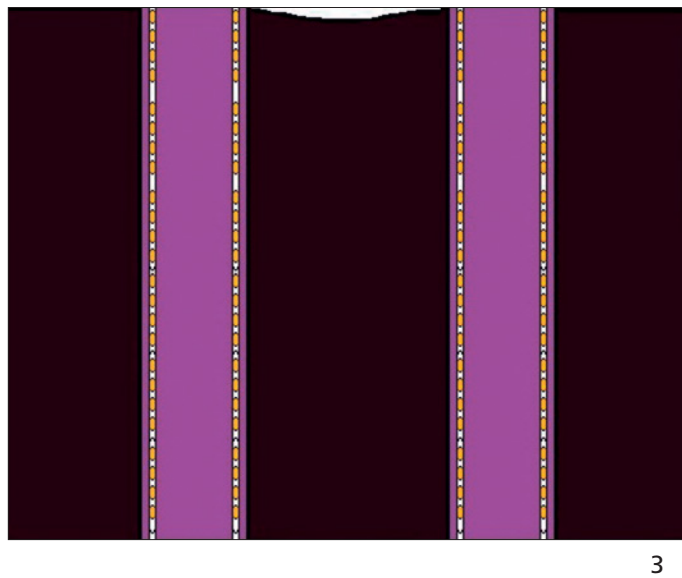
1 Kat.-Nr. 8: kleinere Fragmente. – 2 Kat.-Nr. 8: Detail des Musters. – 3 Kat.-Nr. 9: Gesamtansicht. – 4 Kat.-Nr. 9: originales Gewebe und moderne malerische Ergänzung (gelb schraffiert). – 5 Kat.-Nr. 9: Detail.



1 Kat.-Nr. 10: Gesamtansicht. – 2 Kat.-Nr. 10: Webekante mit Fransen. – 3 Kat.-Nr. 10: Detail des Musters.



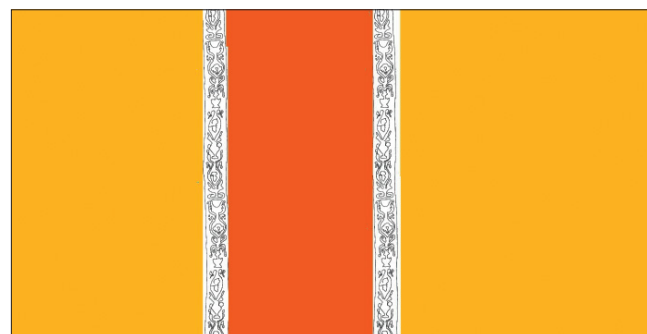
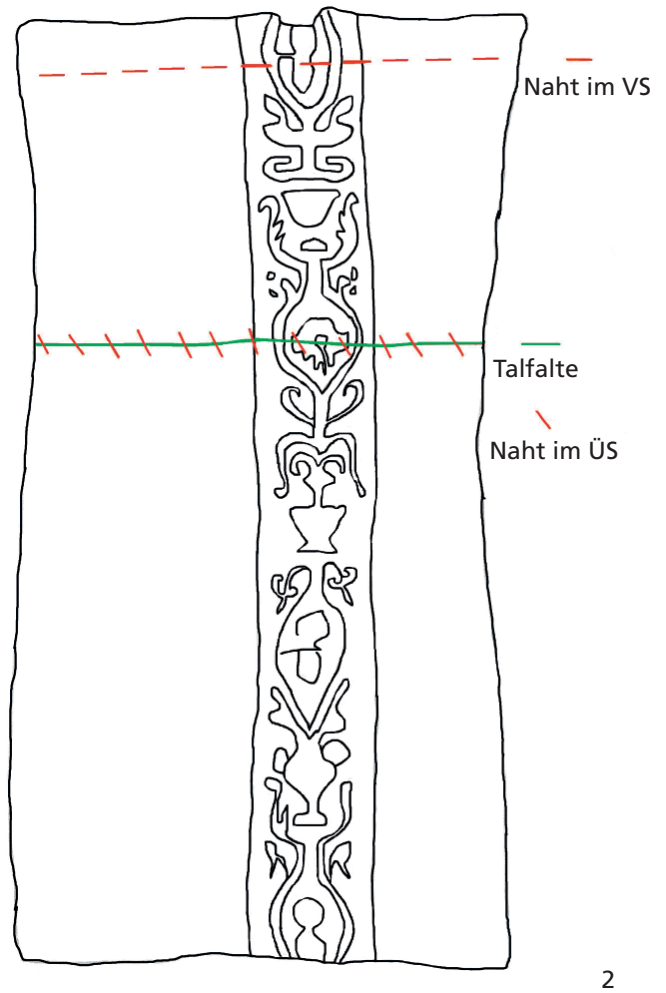
1 Kat.-Nr. 11; Inv.-Nr. T 154 b. – 2 Kat.-Nr. 11; Inv.-Nr. T 154 a. – 3 Kat.-Nr. 11; Inv.-Nr. T 52 (H 482). – 4 Kat.-Nr. 11; Inv.-Nr. T 200 (H 486).



1 Kat.-Nr. 11: Inv.-Nr. T 154 c. – 2 Kat.-Nr. 11: Inv.-Nr. T 154 d. – 3 Kat.-Nr. 11: Rekonstruktion der Tunika.



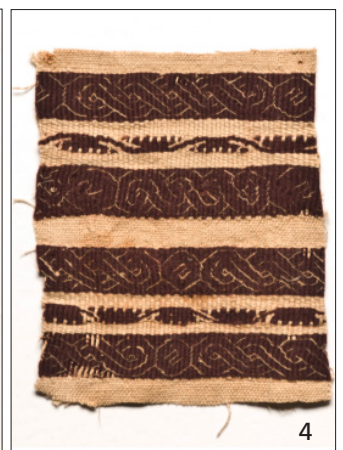
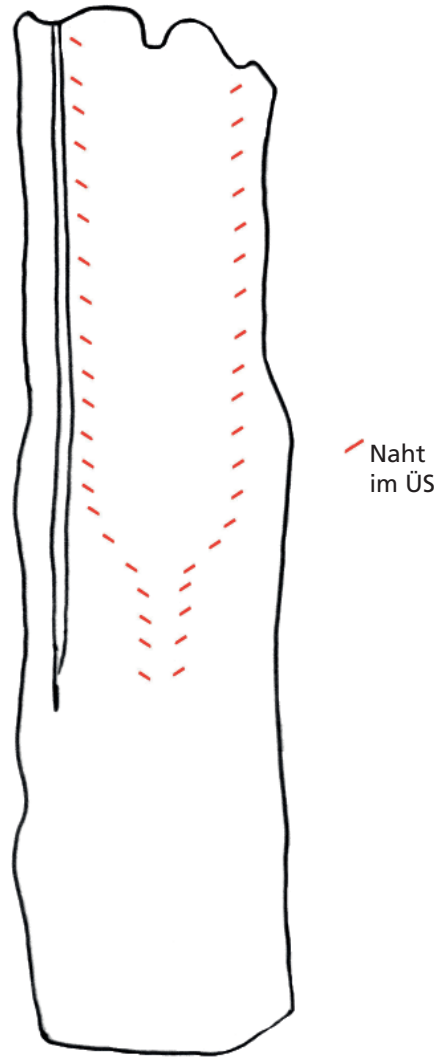
1 Kat.-Nr. 12: Gesamtansicht. – 2 Kat.-Nr. 12: Webekante und Kordelabschluss.



■ Grundgewebe  
■ Clavus

3





1 Kat.-Nr. 14: Gesamtansicht. – 2 Kat.-Nr. 14: Umzeichnung mit Nahtspuren. – 3 Kat.-Nr. 15: Inv.-Nr. T 138. – 4 Kat.-Nr. 15: Inv.-Nr. T 19.



1 Kat.-Nr. 16: Gesamtansicht. – 2 Kat.-Nr. 17: Gesamtansicht. – 3 Kat.-Nr. 18: Gesamtansicht. – 4 Kat.-Nr. 19: Gesamtansicht.



1 Kat.-Nr. 20: Gesamtansicht. – 2 Kat.-Nr. 21: Gesamtansicht. – 3 Kat.-Nr. 22: Gesamtansicht. – 4 Kat.-Nr. 23: Gesamtansicht.



1 Kat.-Nr. 24: Gesamtansicht. – 2 Kat.-Nr. 25: Inv.-Nr. 26, größtes Fragment. – 3 Kat.-Nr. 25: Inv.-Nr. 26, kleinere Fragmente.



1 Kat.-Nr. 25; Inv.-Nr. 25. – 2 Kat.-Nr. 26: Gesamtansicht.



1 Kat.-Nr. 27: Gesamtansicht. – 2 Kat.-Nr. 28: Gesamtansicht.



1 Kat.-Nr. 29: Gesamtansicht. – 2 Kat.-Nr. 30: Gesamtansicht.



1 Kat.-Nr. 31: Gesamtansicht. – 2 Kat.-Nr. 33: Gesamtansicht.





1



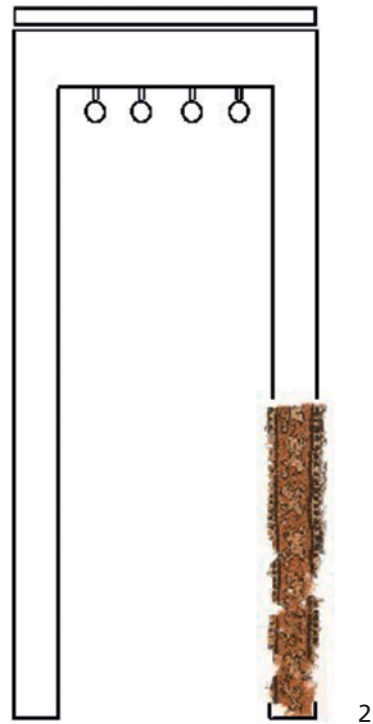
2

1 Kat.-Nr. 32: Gesamtansicht. – 2 Kat.-Nr. 34: Gesamtansicht.





1 Kat.-Nr. 37: Gesamtansicht. – 2 Kat.-Nr. 38: Gesamtansicht.



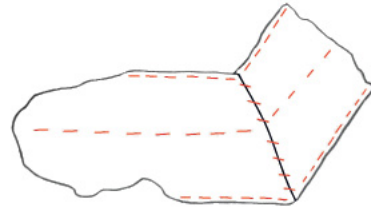
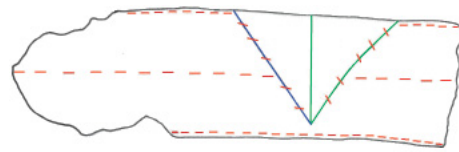
1 Kat.-Nr. 39: Gesamtansicht. – 2 Kat.-Nr. 39: Rekonstruktion der Clavi und Halseinfassung.



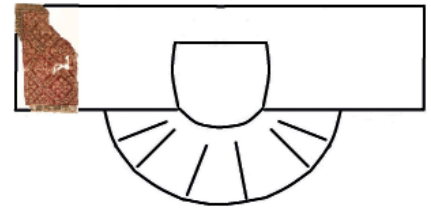
1 Kat.-Nr. 40: Gesamtansicht. – 2 Kat.-Nr. 40: größtes Fragment.



1 Kat.-Nr. 41: Gesamtansicht. – 2 Kat.-Nr. 41: größtes Fragment.



- Bergfalte
- Talfalte
- - - Naht im ÜS
- - - Naht im VS/RS



2

1

1 Kat.-Nr. 43: Gesamtansicht. – 2 Kat.-Nr. 43: Rekonstruktion des Hals- und Schulterdekors.





1 Kat.-Nr. 44: Gesamtansicht. – 2 Kat.-Nr. 45: Gesamtansicht, unten Fragment a), oben Fragment b).



1 Kat.-Nr. 45: Detail Fragment a) mit Darstellung eines Löwenkämpfers. – 2 Kat.-Nr. 45: Detail Fragment b) mit Reiterdarstellung. – 3 Kat.-Nr. 46: Rückseite mit Leinengewebe der Tunika.



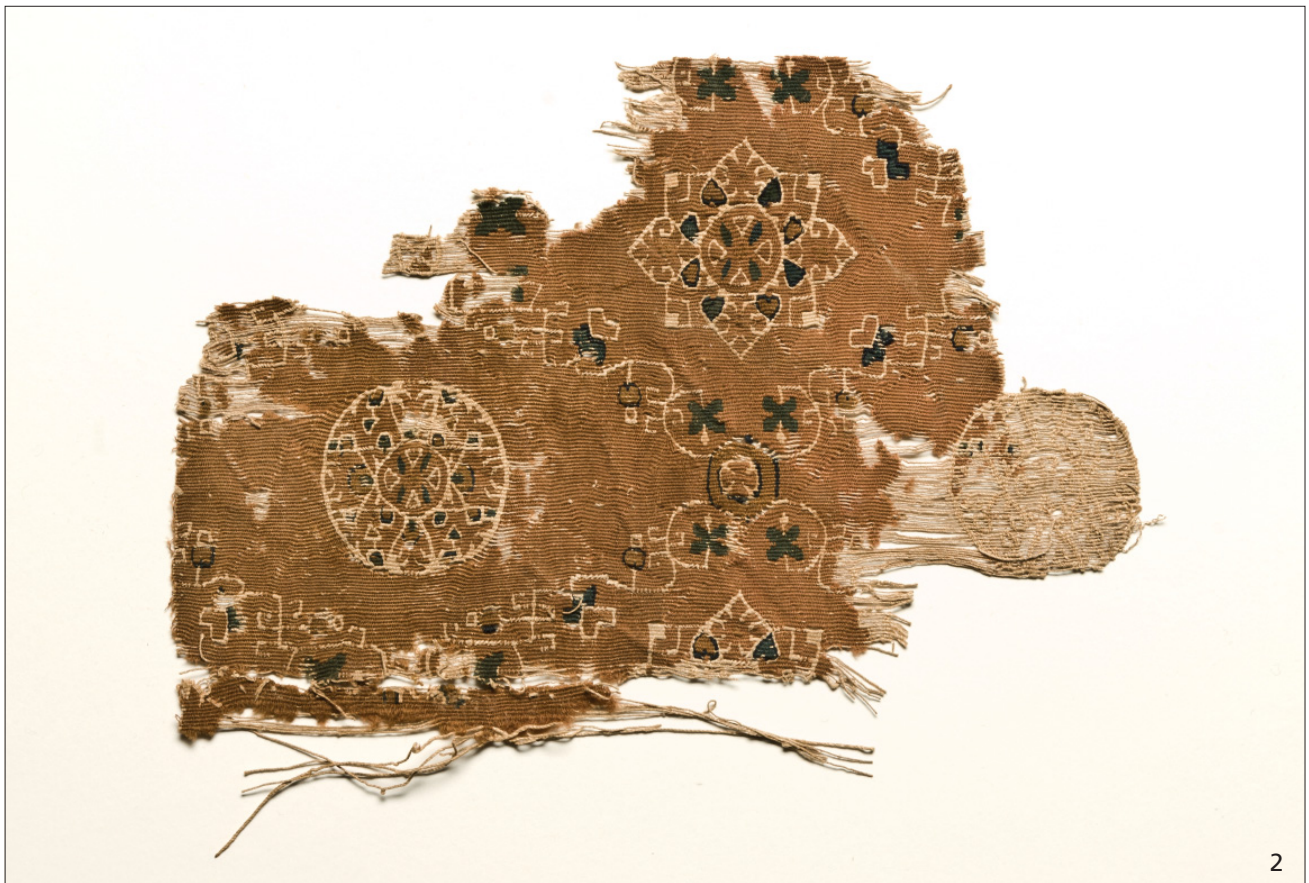
1 Kat.-Nr. 46: Gesamtansicht. – 2 Kat.-Nr. 47: Gesamtansicht. – 3 Kat.-Nr. 48: Gesamtansicht.



1 Kat.-Nr. 49: Gesamtansicht. – 2 Kat.-Nr. 50: Gesamtansicht, Fragmente a-f) von oben nach unten.



1 Kat.-Nr. 51: Gesamtansicht. – 2 Kat.-Nr. 51: Detail der Kante mit roten Fäden der Tunika. – 3 Kat.-Nr. 52: Gesamtansicht.



1 Kat.-Nr. 53: Gesamtansicht. – 2 Kat.-Nr. 54: Fragment a). – 3 Kat.-Nr. 54: Fragment b).



1



2

1 Kat.-Nr. 55: Gesamtansicht. – 2 Kat.-Nr. 56: Gesamtansicht.



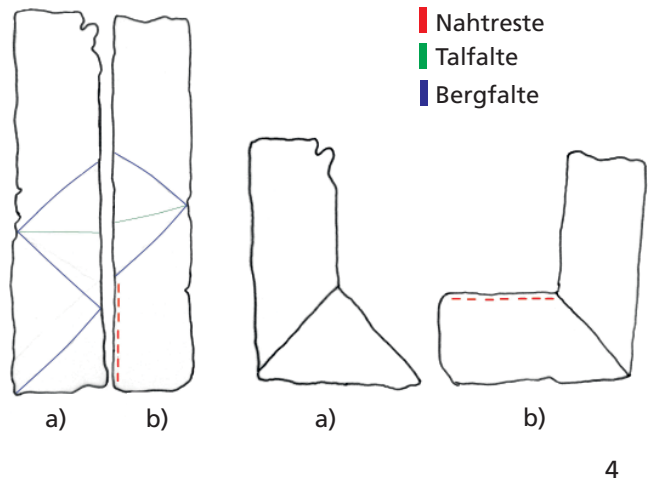
1 Kat.-Nr. 57: Gesamtansicht. – 2 Kat.-Nr. 58: Gesamtansicht.





1

1 Kat.-Nr. 59: Gesamtansicht, links Fragment a), rechts Fragment b).



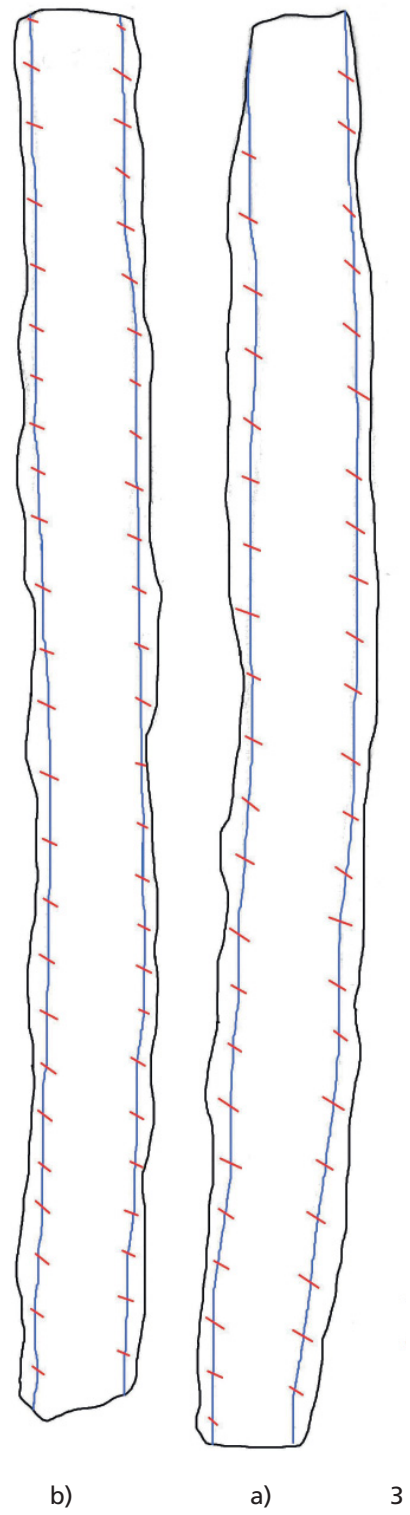
1 Kat.-Nr. 59: Detail Fragment a) mit Darstellung des Alexanderfluges. – 2 Kat.-Nr. 59: Detail Fragment b), Rückseite. – 3 Kat.-Nr. 59: Schmalseite von Fragment a). – 4 Kat.-Nr. 59: Umzeichnung mit Verarbeitungsspuren (links) und Rekonstruktion (rechts).



1 Kat.-Nr. 60: Gesamtansicht. – 2 Kat.-Nr. 60: Rückseite.



— Bergfalte  
— Naht



1 Kat.-Nr. 61: Gesamtansicht, links Fragment b), rechts Fragment a). – 2 Kat.-Nr. 61: Detail. – 3 Kat.-Nr. 61: Umzeichnung mit Verarbeitungsspuren.



1

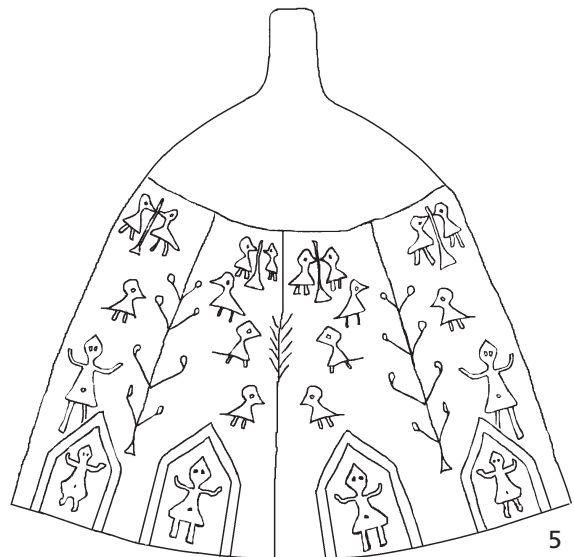


2



3

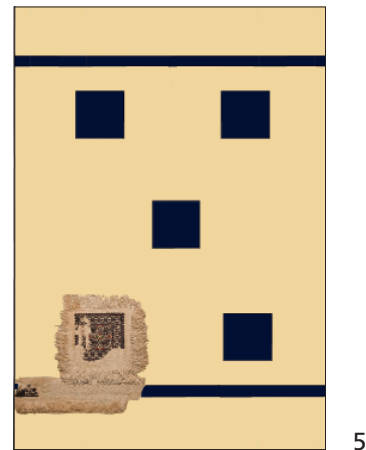
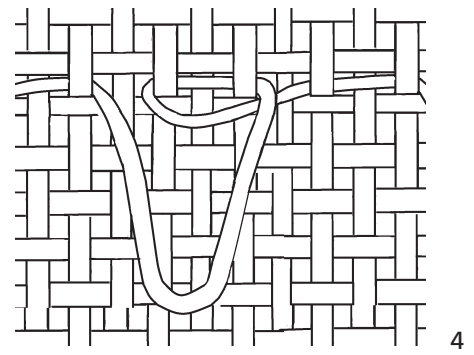
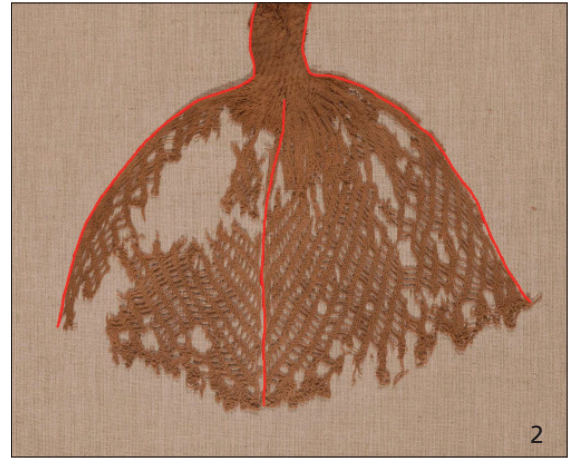
1 Kat.-Nr. 61: Nachwebung des Stoffes aus dem 19. Jh., RGZM Mainz Inv.-Nr. 31913. – 2 Kat.-Nr. 62: Gesamtansicht. – 3 Kat.-Nr. 62: vordere Unterkante mit blauer Borte und Fransen, hintere Unterkante mit roter Kordel im Gegenzug.



1 Kat.-Nr. 63: Gesamtansicht. – 2 Kat.-Nr. 63: Zopfteil mit Quast. – 3 Kat.-Nr. 64: unterer Eckbereich mit Orantendarstellung. – 4 Kat.-Nr. 64: Seitenbereich mit Darstellung von Pflanzenstängel und Vögeln. – 5 Kat.-Nr. 64: Umzeichnung des Patterns.



1 Kat.-Nr. 64: Gesamtansicht.



1 Kat.-Nr. 65: Gesamtansicht. – 2 Kat.-Nr. 65: Rekonstruktion der roten Streifen. – 3 Kat.-Nr. 66: Detail mit Schlingen. – 4 Kat.-Nr. 66: Schlingenbildung. – 5 Kat.-Nr. 66: Rekonstruktion der Decke oder des Polsterstoffes.





1 Kat.-Nr. 66: Gesamtansicht. – 2 Kat.-Nr. 67: Gesamtansicht.



1 Kat.-Nr. 68: Gesamtansicht. – 2 Kat.-Nr. 69: Gesamtansicht. – 3 Kat.-Nr. 70: Gesamtansicht.



modernes  
Leinengewebe  
Retusche auf  
modernem  
Leinengewebe



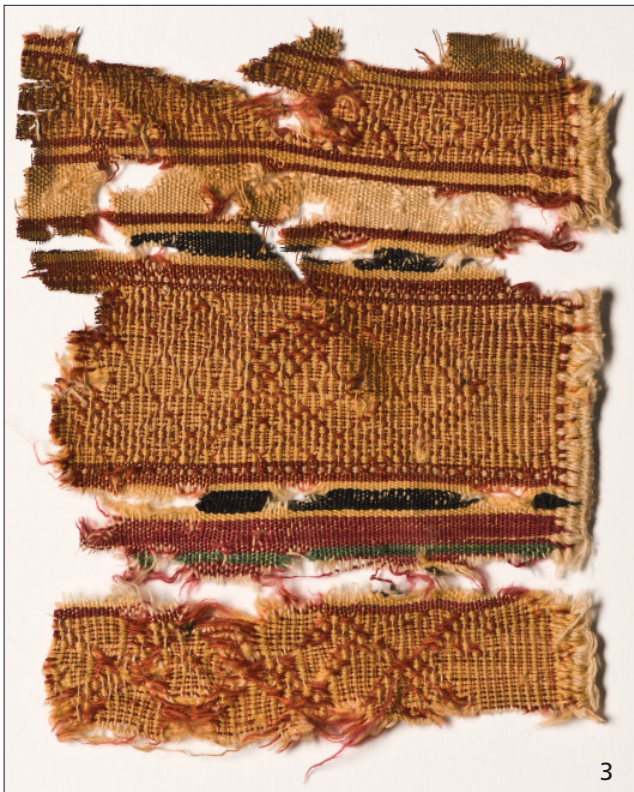
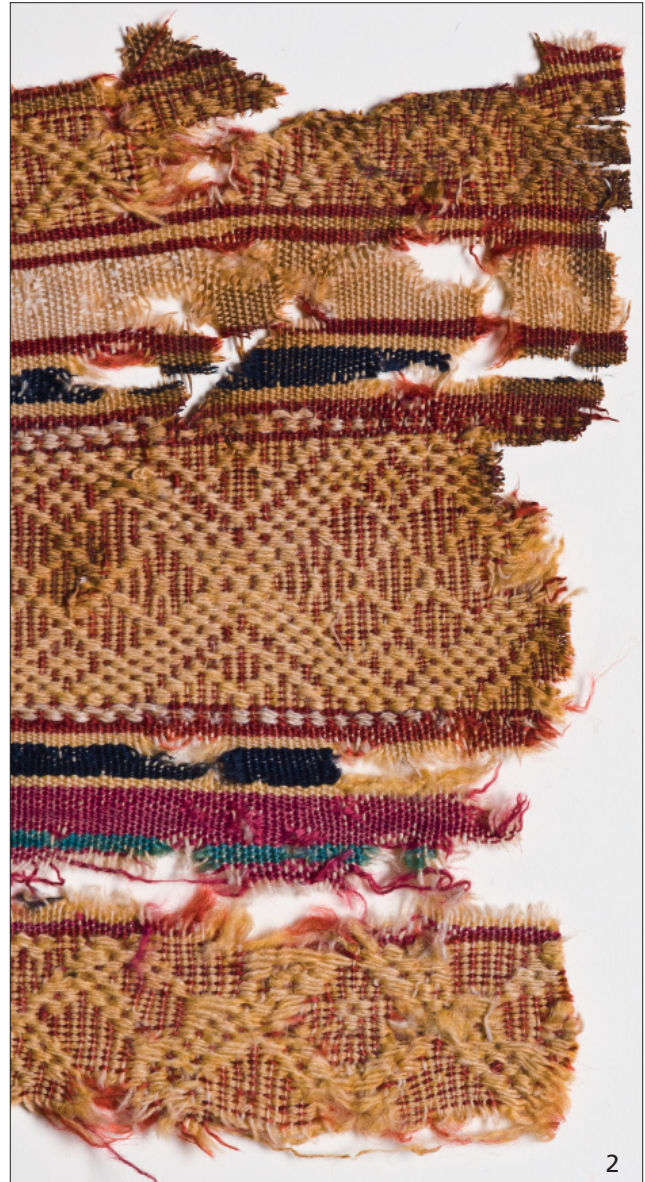
1 Kat.-Nr. 71: Gesamtansicht. – 2 Kat.-Nr. 71: originales Gewebe und moderne Ergänzung. – 3 Kat.-Nr. 72: Gesamtansicht. – 4 Kat.-Nr. 73: Gesamtansicht.



1

1 Kat.-Nr. 74: Gesamtansicht.





1 Kat.-Nr. 76: Gesamtansicht. – 2 Kat.-Nr. 76: Detail. – 3 Kat.-Nr. 76: rückwärtige Gewebeseite.



1 Kat.-Nr. 77: Gesamtansicht.



1 Kat.-Nr. 77: Detail in Schrägansicht. – 2 Kat.-Nr. 77: Rekonstruktion der Decke oder des Behanges.



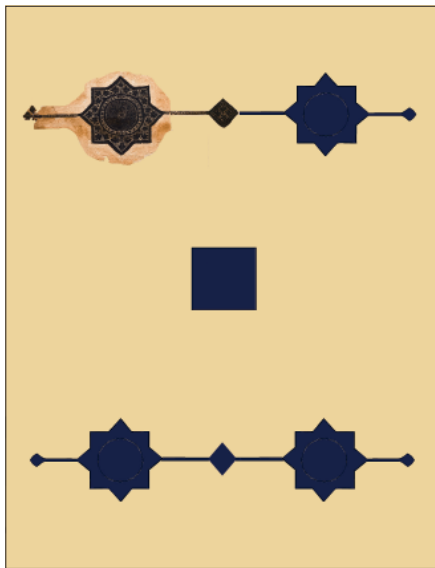


1

1 Kat.-Nr. 78: Gesamtansicht.



1 Kat.-Nr. 79: Gesamtansicht.



1 Kat.-Nr. 80: Gesamtansicht. – 2 Kat.-Nr. 81: Gesamtansicht. – 3 Kat.-Nr. 81: Rekonstruktion der Decke oder des Behanges. – 4 Kat.-Nr. 82: Gesamtansicht.



1 Kat.-Nr. 83: Gesamtansicht. – 2 Kat.-Nr. 84: Gesamtansicht. – 3 Kat.-Nr. 85: Fragment a).



1 Kat.-Nr. 85: Fragment b). – 2 Kat.-Nr. 86: Gesamtansicht. – 3 Kat.-Nr. 87: Gesamtansicht.



1 Kat.-Nr. 87: Detail mit Webekante links senkrecht. – 2 Kat.-Nr. 88: Gesamtansicht.



1 Kat.-Nr. 89: Gesamtansicht. – 2 Kat.-Nr. 89: Verarbeitung. – 3 Kat.-Nr. 89: Detail Muster und Verarbeitung.



1 Kat.-Nr. 90: Fragment a). – 2 Kat.-Nr. 90: Fragment b). – 3 Kat.-Nr. 90: Fragment c). – 4 Kat.-Nr. 90: Fragment c) mit Schraffierung der geflickten Bereiche. – 5 Kat.-Nr. 92: Gesamtansicht.





1



2

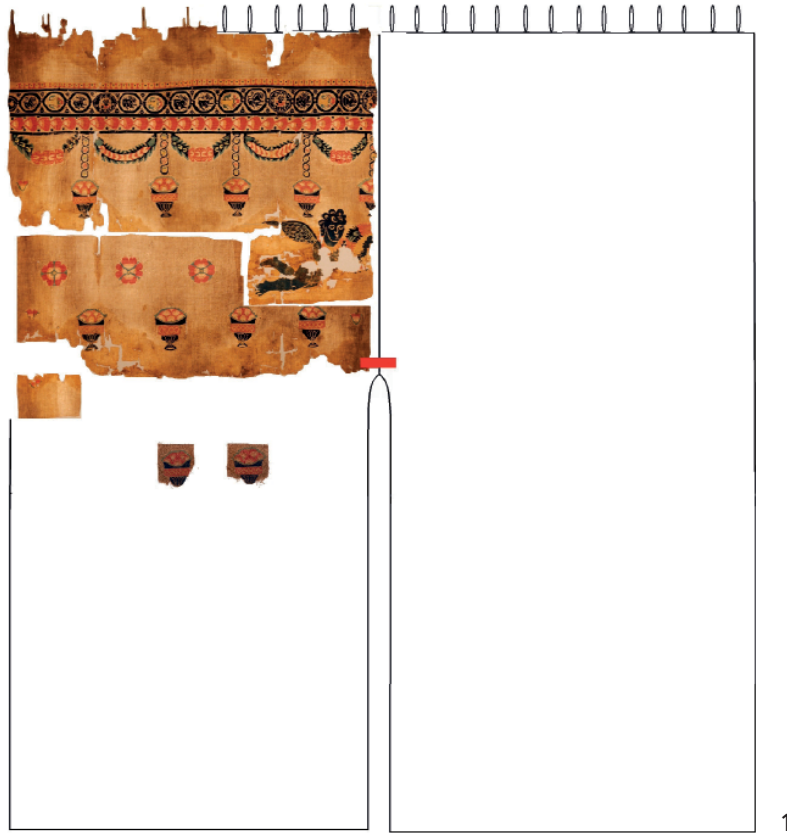
1 Kat.-Nr. 91: Gesamtansicht. – 2 Kat.-Nr. 93: Gesamtansicht.



1 Kat.-Nr. 94: Gesamtansicht. – 2 Kat.-Nr. 95: Fragmente a)-c) in aktueller Montage. – 3 Kat.-Nr. 95: Fragment c). – 4 Kat.-Nr. 95: rote Schusseinträge am vermutlichen Schlitzansatz. – 5 Kat.-Nr. 95: Fragmente d)-e).



1 Kat.-Nr. 95: Fragment a). – 2 Kat.-Nr. 95: Fragment b).



1



2

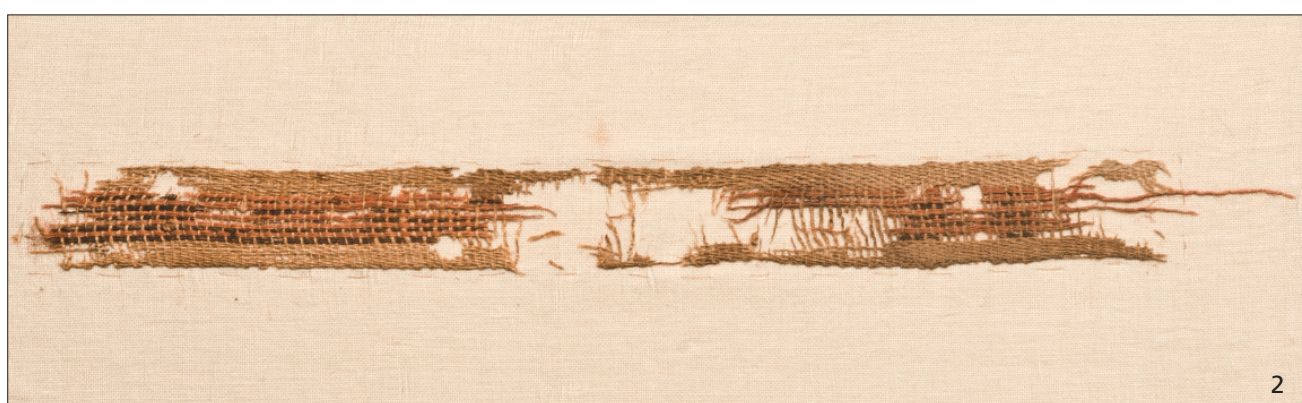
1 Kat.-Nr. 95: Rekonstruktion des geschlitzten Vorhanges. – 2 Kat.-Nr. 96: Detail der oberen Kante mit Streifen freiliegender Kettfäden.



1 Kat.-Nr. 96: Gesamtansicht.



1 Kat.-Nr. 96: Detail mit broschiertem Motiv. – 2 Kat.-Nr. 97: Gesamtansicht. – 3 Kat.-Nr. 98: Gesamtansicht. – 4 Kat.-Nr. 99: Gesamtansicht. – 5 Kat.-Nr. 100: Gesamtansicht.

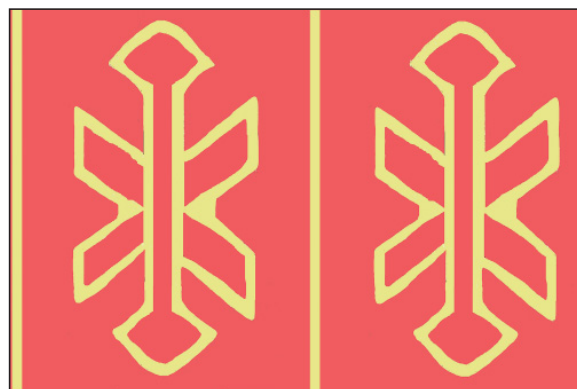
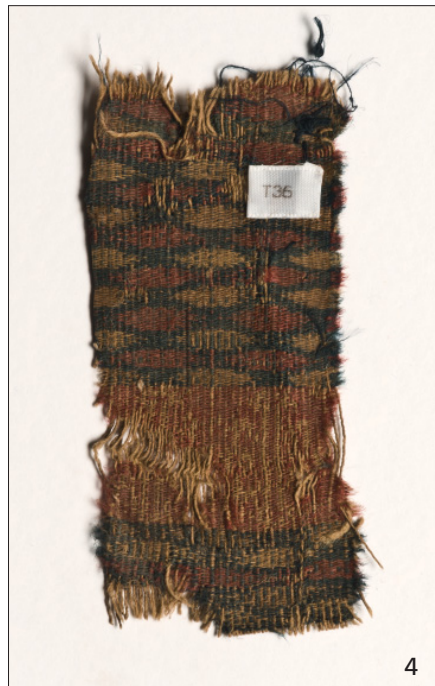
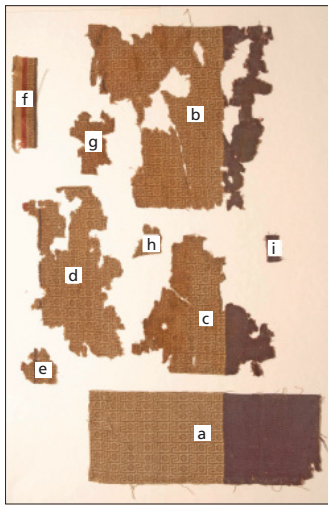


1 Kat.-Nr. 101: Gesamtansicht. – 2 Kat.-Nr. 102: Gesamtansicht.



1 Kat.-Nr. 103: Gesamtansicht.





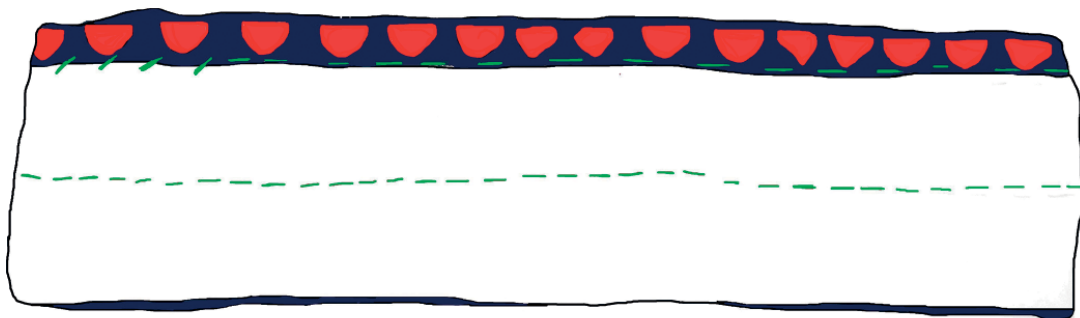
1 Kat.-Nr. 103: Bezeichnung der Fragmente. – 2 Kat.-Nr. 103: Fragment a). – 3 Kat.-Nr. 103: Fragment f). – 4 Kat.-Nr. 104: Gesamtansicht. – 5 Kat.-Nr. 104: Umzeichnung des Musters im roten Streifen.



1 Kat.-Nr. 105: Gesamtansicht. – 2 Kat.-Nr. 105: An- oder Abschusskante.



1 Kat.-Nr. 105: Detail des Musters. – 2 Kat.-Nr. 106: Gesamtansicht.



— Naht im VS      / Naht im ÜS

3

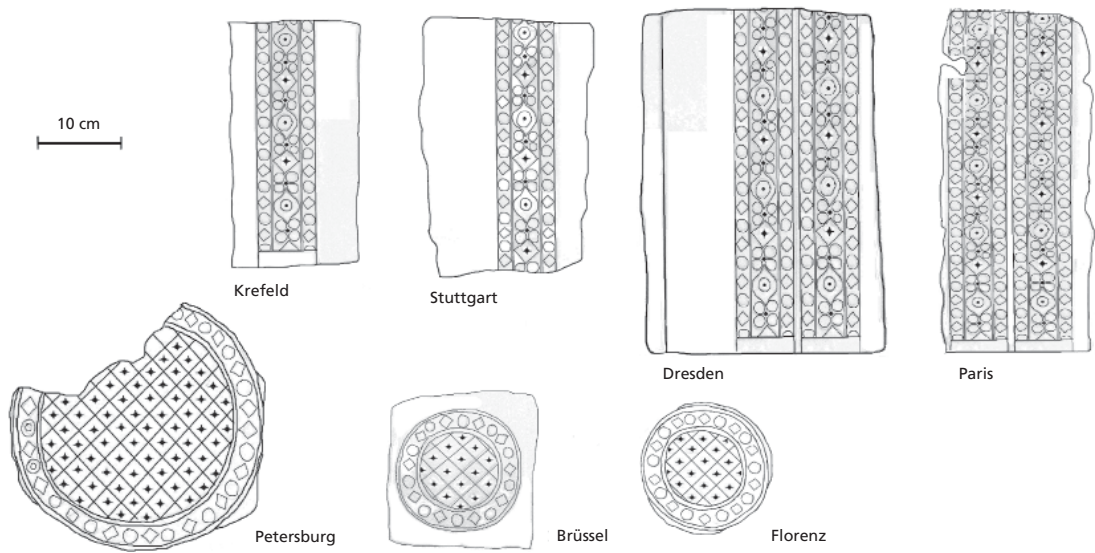
1 Kat.-Nr. 107: Gesamtansicht. – 2 Kat.-Nr. 108: Gesamtansicht. – 3 Kat.-Nr. 108: Umzeichnung mit Nahtspuren.



1 Kat.-Nr. 109: Gesamtansicht.



1 Kat.-Nr. 109: Detail aus dem unteren Randbereich. – 2 Kat.-Nr. 110: Fragment a).

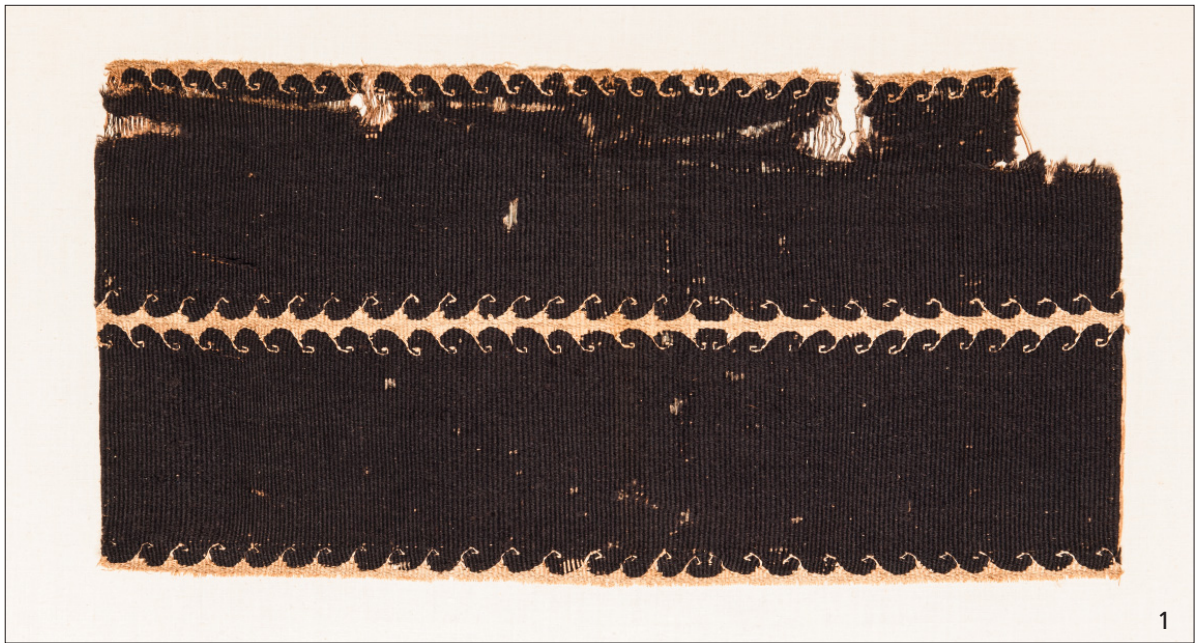


1 Kat.-Nr. 110: Fragment b). – 2 Kat.-Nr. 110: Umzeichnung der zugehörigen Fragmente.



1 Kat.-Nr. 111: Gesamtansicht. – 2 Kat.-Nr. 112: Gesamtansicht. – 3 Kat.-Nr. 113: Gesamtansicht.

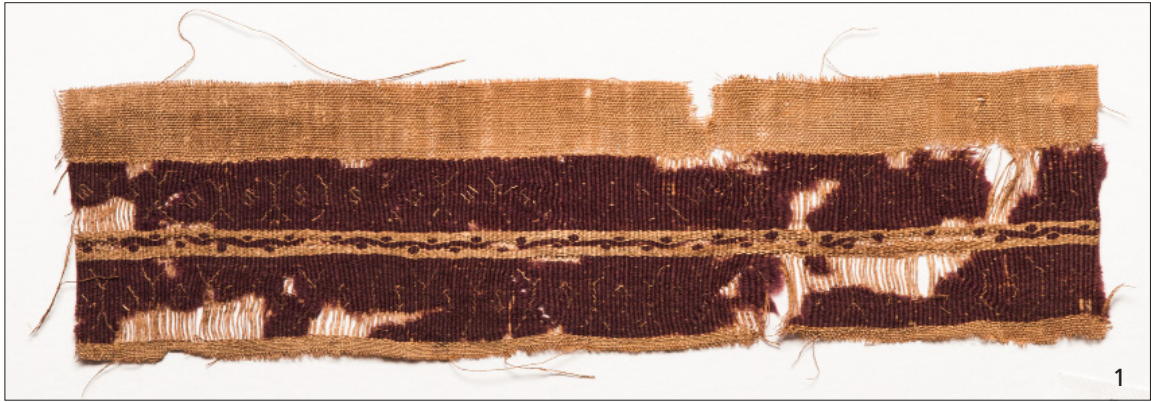




1 Kat.-Nr. 114: Gesamtansicht. – 2 Kat.-Nr. 115: Gesamtansicht. – 3 Kat.-Nr. 116: Gesamtansicht.



1 Kat.-Nr. 117: Gesamtansicht. – 2 Kat.-Nr. 118: Gesamtansicht. – 3 Kat.-Nr. 119: Gesamtansicht. – 4 Kat.-Nr. 120: Gesamtansicht.



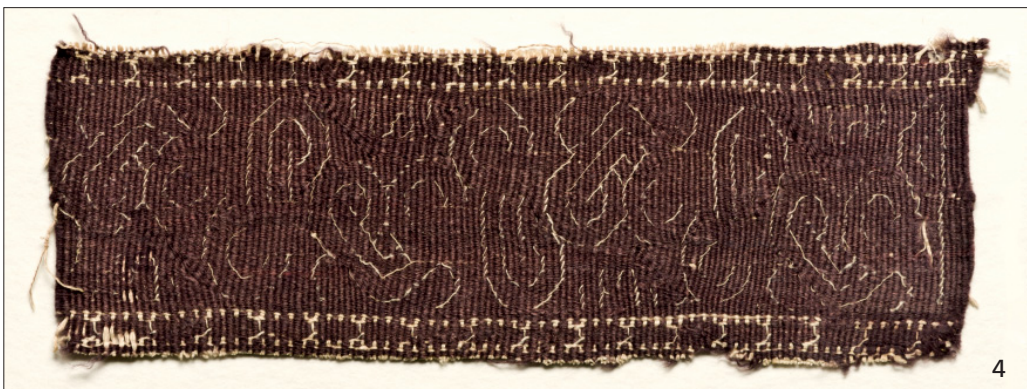
1



2

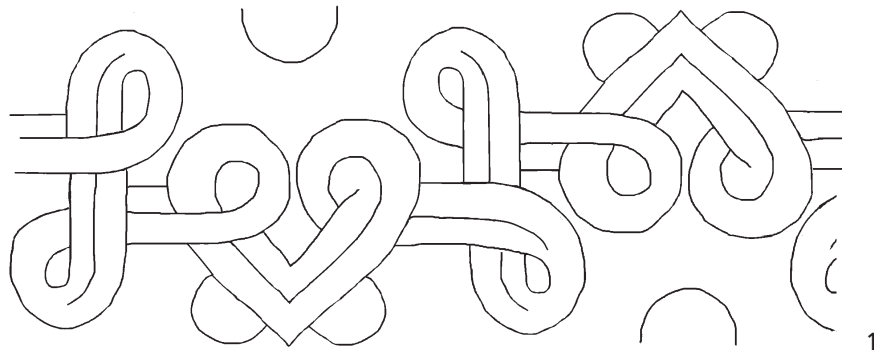


3



4

1 Kat.-Nr. 121: Gesamtansicht. – 2 Kat.-Nr. 122: Gesamtansicht. – 3 Kat.-Nr. 123: Gesamtansicht. – 4 Kat.-Nr. 124: Gesamtansicht.



1 Kat.-Nr. 124: Umzeichnung des Musters. – 2 Kat.-Nr. 125: Gesamtansicht. – 3 Kat.-Nr. 126: Gesamtansicht. – 4 Kat.-Nr. 127: Gesamtansicht.



1 Kat.-Nr. 128: Gesamtansicht. – 2 Kat.-Nr. 129: Gesamtansicht. – 3 Kat.-Nr. 130: Gesamtansicht. – 4 Kat.-Nr. 131: Gesamtansicht.



1 Kat.-Nr. 132: Gesamtansicht. – 2 Kat.-Nr. 133: Gesamtansicht. – 3 Kat.-Nr. 134: Gesamtansicht. – 4 Kat.-Nr. 137: Gesamtansicht.

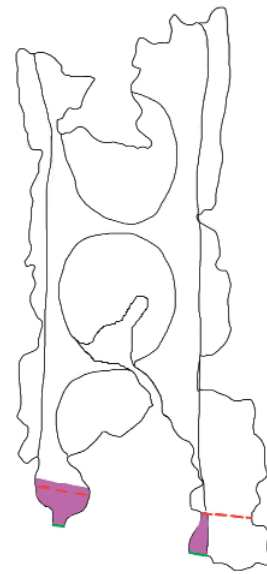


1 Kat.-Nr. 135: Gesamtansicht. – 2 Kat.-Nr. 136: Gesamtansicht. – 3 Kat.-Nr. 138: Gesamtansicht.



1 Kat.-Nr. 139: Gesamtansicht. – 2 Kat.-Nr. 140: Gesamtansicht.

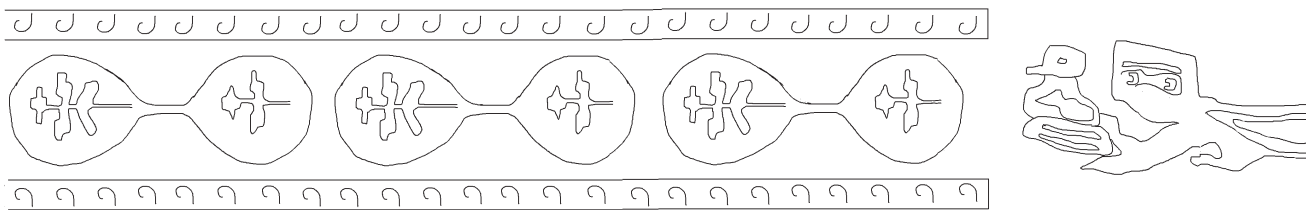




violette Feld  
Naht  
Wirkkante

2

1 Kat.-Nr. 141: Gesamtansicht. – 2 Kat.-Nr. 141: Umzeichnung mit Nahtspuren und Abschluss des Zierstreifens.



1 Kat.-Nr. 142: Gesamtansicht. – 2 Kat.-Nr. 142: Rückseite mit Schlingen. – 3 Kat.-Nr. 142: Umzeichnung des Musters.



1 Kat.-Nr. 143: Gesamtansicht. – 2 Kat.-Nr. 144: Inv.-Nr. T 7. – 3 Kat.-Nr. 144: Inv.-Nr. T 183 (H 498).



1 Kat.-Nr. 145: Gesamtansicht. – 2 Kat.-Nr. 146: Gesamtansicht. – 3 Kat.-Nr. 147: Gesamtansicht.

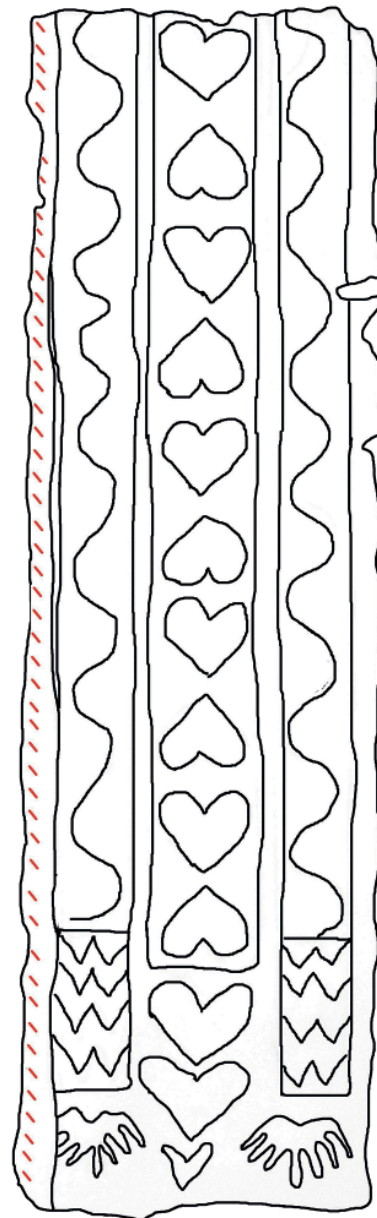


2



3

1 Kat.-Nr. 148: Gesamtansicht. – 2 Kat.-Nr. 149: Detail mit Kappnaht links senkrecht. – 3 Kat.-Nr. 149: Musterdetail.

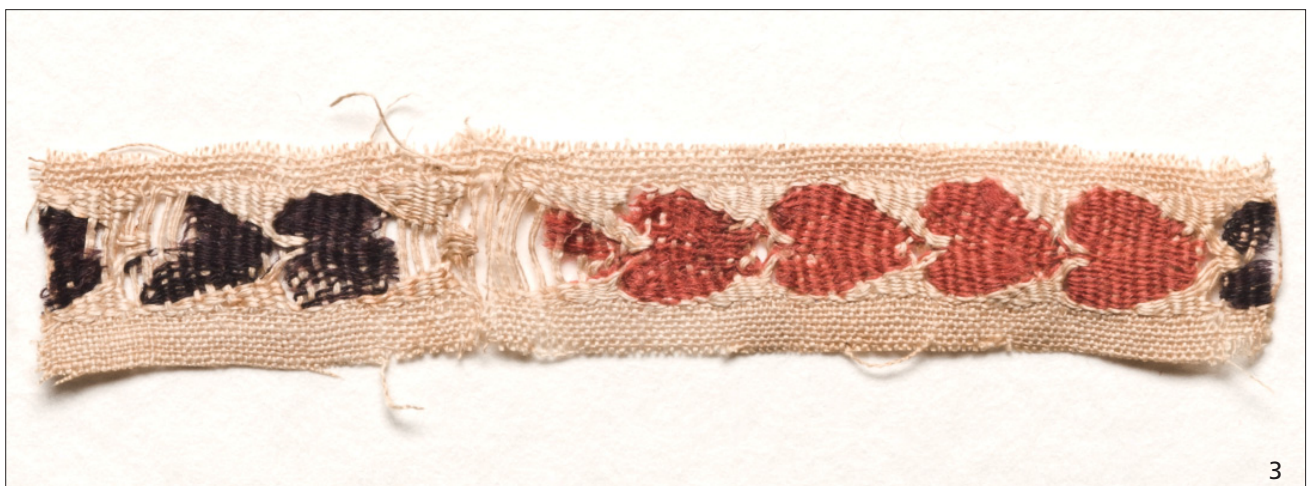


Naht im  
ÜS



Naht im  
RS

2



1 Kat.-Nr. 150: Gesamtansicht. – 2 Kat.-Nr. 151: Gesamtansicht. – 3 Kat.-Nr. 152: Gesamtansicht.

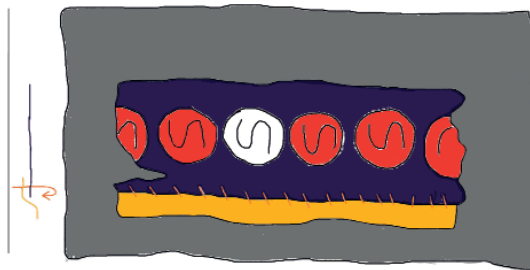


1 Kat.-Nr. 153: Gesamtansicht. – 2 Kat.-Nr. 154: Gesamtansicht. – 3 Kat.-Nr. 155: Gesamtansicht.





1



- Zierstreifen
- Grundgewebe
- modern unterklebtes Gewebe
- ↘ Verbindungsnaht

2



3



4

1 Kat.-Nr. 156: Gesamtansicht. – 2 Kat.-Nr. 156: Verarbeitung und moderne Montage. – 3 Kat.-Nr. 157: Gesamtansicht. – 4 Kat.-Nr. 158: Gesamtansicht.



1



2



3



5



4



1



2

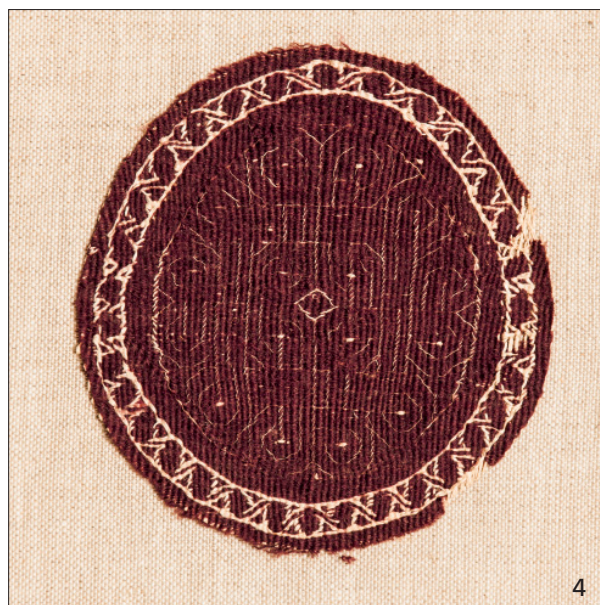
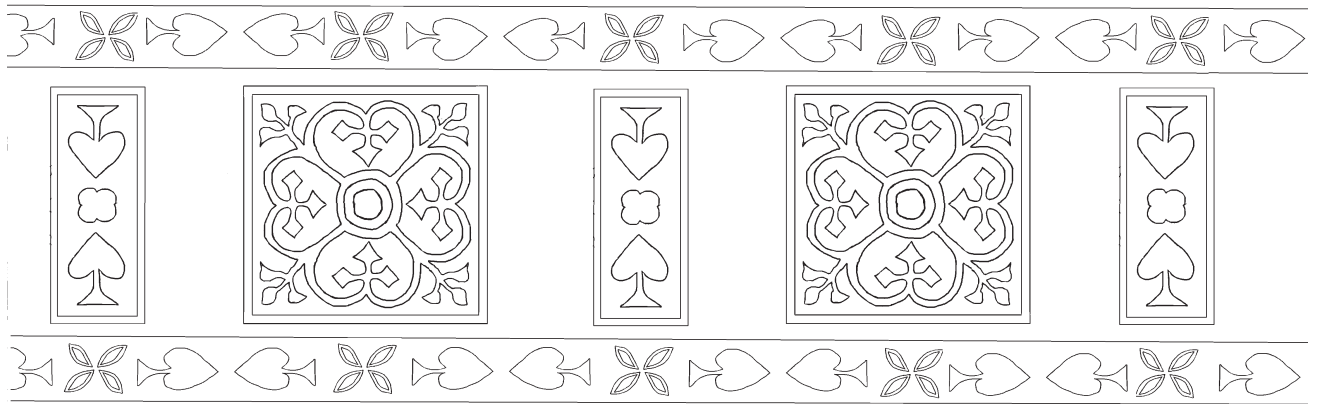


3

1 Kat.-Nr. 164: Gesamtansicht. – 2 Kat.-Nr. 165: Gesamtansicht. – 3 Kat.-Nr. 166: Gesamtansicht.



1 Kat.-Nr. 167: Gesamtansicht. – 2 Kat.-Nr. 167: Detail. – 3 Kat.-Nr. 167: Rückseite.



1 Kat.-Nr. 167: Umzeichnung des Musters. – 2 Kat.-Nr. 168: Gesamtansicht. – 3 Kat.-Nr. 169: Gesamtansicht. – 4 Kat.-Nr. 170: Gesamtansicht.



1 Kat.-Nr. 171: Gesamtansicht. – 2 Kat.-Nr. 172: Gesamtansicht.



1



3



2



4

1 Kat.-Nr. 173: Gesamtansicht. – 2 Kat.-Nr. 174: Gesamtansicht. – 3 Kat.-Nr. 175: Gesamtansicht. – 4 Kat.-Nr. 176: Gesamtansicht.



1 Kat.-Nr. 177: Gesamtansicht. – 2 Kat.-Nr. 178: Gesamtansicht. – 3 Kat.-Nr. 179: Gesamtansicht. – 4 Kat.-Nr. 180: Gesamtansicht.





1 Kat.-Nr. 181: Gesamtansicht.



1

1 Kat.-Nr. 181: Detail mit Resten des darunterliegenden hellen Gewebes.



1 Kat.-Nr. 182: Gesamtansicht. – 2 Kat.-Nr. 183: Gesamtansicht. – 3 Kat.-Nr. 184: Gesamtansicht.



1 Kat.-Nr. 185: Gesamtansicht. – 2 Kat.-Nr. 186: Gesamtansicht.



modernes Leinengewebe

Retusche auf modernem  
Leinengewebe

1



2



3



4



■ unterklebtes, nicht zugehöriges Leinengewebe  
■ leinenes Grundgewebe

3



1 Kat.-Nr. 192: Gesamtansicht. – 2 Kat.-Nr. 193: Gesamtansicht. – 3 Kat.-Nr. 194: Gesamtansicht. – 4 Kat.-Nr. 195: Gesamtansicht. – 5 Kat.-Nr. 195: originales Gewebe und moderne Ergänzung (gelb-blau schraffiert). – 6 Kat.-Nr. 196: Gesamtansicht.

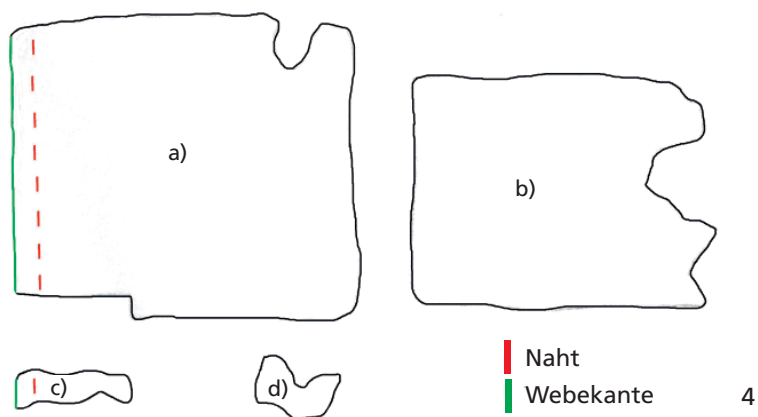
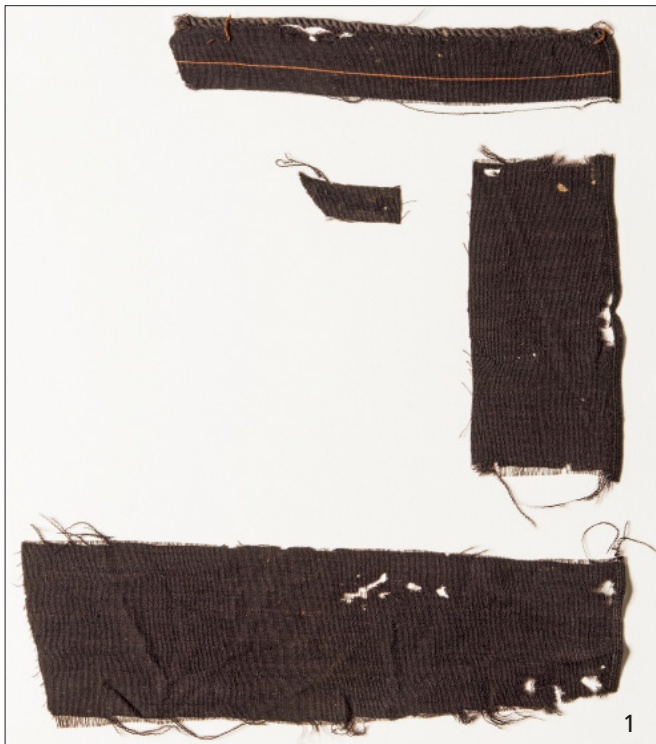


1 Kat.-Nr. 197: Gesamtansicht. – 2 Kat.-Nr. 198: Gesamtansicht. – 3 Kat.-Nr. 199: Gesamtansicht. – 4 Kat.-Nr. 200: Gesamtansicht. – 5 Kat.-Nr. 200: Rückseite. – 6 Kat.-Nr. 201: Gesamtansicht.





1 Kat.-Nr. 202: Gesamtansicht. – 2 Kat.-Nr. 202: Rückseite. – 3 Kat.-Nr. 203: Gesamtansicht.



1 Kat.-Nr. 204: Gesamtansicht. – 2 Kat.-Nr. 204: Detail Fragment b). – 3 Kat.-Nr. 204: Umzeichnung mit Webekanten und Nahtspuren. – 4 Kat.-Nr. 205: Umzeichnung mit Webekante und Nahtspuren.



1 Kat.-Nr. 205: Gesamtansicht. – 2 Kat.-Nr. 206: Fragment a). – 3 Kat.-Nr. 206: Fragment b). – 4 Kat.-Nr. 206: Fragment c). – 5 Kat.-Nr. 207: Gesamtansicht.