

Tafeln 1-111



1



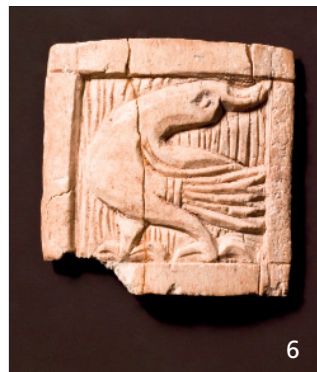
2



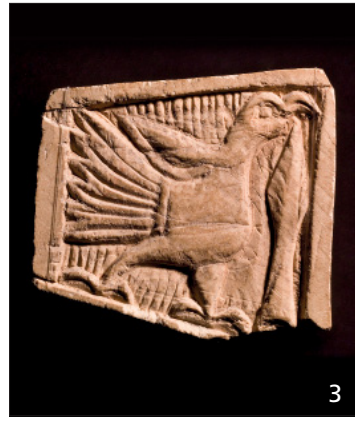
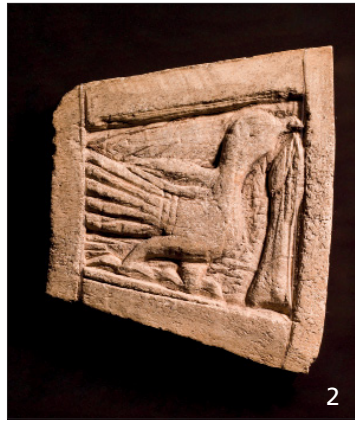
3

1 I.1 Fragment einer Pyxis, Schauseite. – 2 I.2 Elfenbeinrelief, Schauseite. – 3 I.2 Elfenbeinrelief, Rückseite. – (Fotos Th. Goldschmidt, BLM).





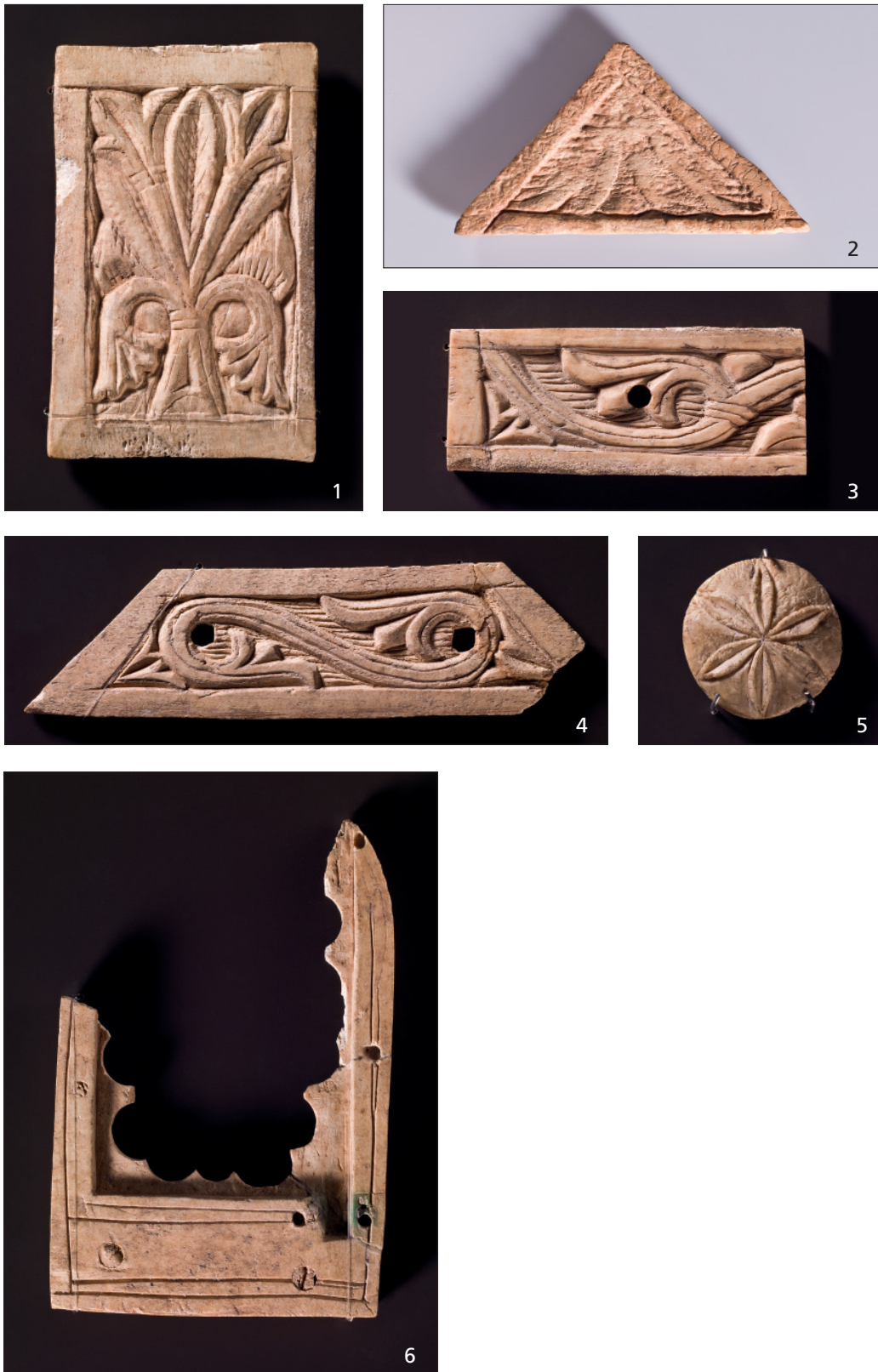
1 I.3 Turmfigur, Ansicht Längsseite. – 2 I.4 Beschlagtäfelchen, Schauseite. – 3 I.5 Beschlagtäfelchen, Schauseite. – 4 I.6 Beschlagtäfelchen, Schauseite. – 5 I.7 Beschlagtäfelchen, Schauseite. – 6 I.8 Beschlagtäfelchen, Schauseite. – 7 I.9 Beschlagtäfelchen, Schauseite. – (Fotos Th. Goldschmidt, BLM). – M. 1:1.



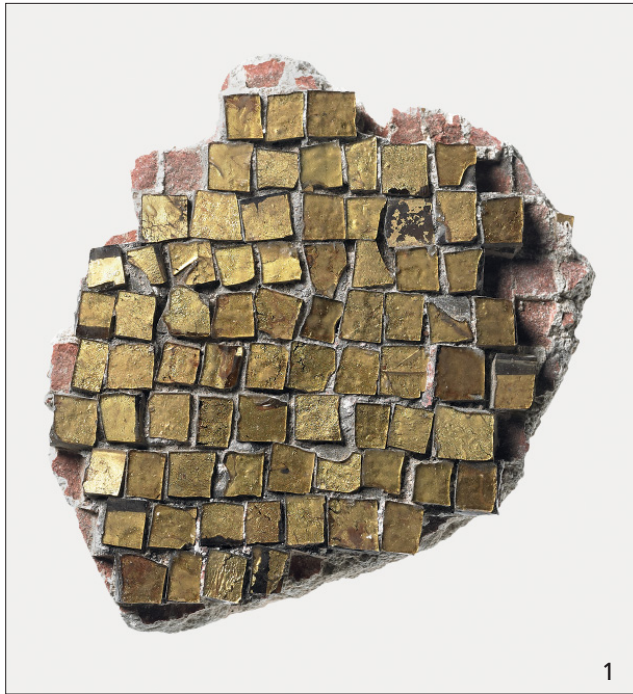
1 I.10 Beschlagtäfelchen, Schauseite. – 2 I.11 Beschlagtäfelchen, Schauseite. – 3 I.12 Beschlagtäfelchen, Schauseite. – 4 I.13 Beschlagtäfelchen, Schauseite. – 5 I.14 Beschlagtäfelchen, Schauseite. – 6 I.15 Beschlagtäfelchen, Schauseite. – 7 I.16 Beschlagtäfelchen, Schauseite. – 8 I.17 Beschlagtäfelchen, Schauseite. – (Fotos Th. Goldschmidt, BLM). – M. 1:1.



1 I.18 Beschlagtäfelchen, Schauseite. – 2 I.19 Beschlagtäfelchen, Schauseite. – 3 I.20 Beschlagtäfelchen, Schauseite. – 4 I.21 Beschlagtäfelchen, Schauseite. – 5 I.22 Beschlagtäfelchen, Schauseite. – 6 I.23 Beschlagtäfelchen, Schauseite. – (Fotos Th. Goldschmidt, BLM). – M. 1:1.



1 I.24 Beschlagtäfelchen, Schauseite. – 2 I.25 Beschlagtäfelchen, Schauseite. – 3 I.26 Fragment einer Beschlagleiste, Schauseite. – 4 I.27 Beschlagleiste, Schauseite. – 5 I.28 Beschlagplättchen, Schauseite. – 6 I.29 Rahmenleiste, Schauseite. – (Fotos Th. Goldschmidt, BLM). – M. 1:1.



1 Il.1 Glasmosaikfragment, Schauseite. – 2 Il.1 Glasmosaikfragment, Seitenansicht. – 3 Il.2 Medaillon mit Christus Pantokrator, Schauseite. – (1-2 Fotos R. Müller, RGZM; 3 Foto Th. Goldschmidt, BLM).



1 III.1 Menasampulle, Seite A. – 2 III.2 Menasampulle, Seite A. – 3 III.2 Menasampulle, Seite B. – 4 III.3 Menasampulle, Seite A. – (Fotos Th. Goldschmidt, BLM).



1



2



3



4

1 III.4 Menasampulle, Seite A. – 2 III.4 Menasampulle, Seite B. – 3 III.5 Pilgerampulle, Seite A. – 4 III.5 Pilgerampulle, Seite B. – (Fotos Th. Goldschmidt, BLM).



1 III.6 Pilgerampulle, Seite A. – 2 III.6 Pilgerampulle, Seite B. – 3 III.7 Sigillata-Schale, Schauseite. – (Fotos Th. Goldschmidt, BLM).



1 III.8 Sigillata-Schale, Schauseite. – 2 III.8 Sigillata-Schale, Rückseite. – 3 III.8 Sigillata-Schale, Mittelmotiv. – (Fotos Th. Goldschmidt, BLM).



1 III.9 Sgraffito-Schüssel, Schauseite. – 2 III.9 Sgraffito-Schüssel, Mittelmotiv. – 3 III.10 Sgraffito-Schüssel, Schauseite. – 4 III.10 Sgraffito-Schüssel, Mittelmotiv. – (Fotos Th. Goldschmidt, BLM).



1 III.11 Sgraffito-Schüssel, Schauseite. – 2 III.11 Sgraffito-Schüssel, Mittelmotiv. – 3 III.12 Sgraffito-Schüssel, Schauseite. – (Fotos Th. Goldschmidt, BLM).



1 III.13 Sgraffito-Schüssel, Schauseite. – 2 III.13 Sgraffito-Schüssel, Schrägansicht. – (Fotos Th. Goldschmidt, BLM).



1 III. 14 Sgraffito-Schüssel, Schauseite. – 2 III. 14 Sgraffito-Schüssel, Schrägansicht. – (Fotos Th. Goldschmidt, BLM).



1 III.15 Sgraffito-Schüssel, Schauseite. – 2 III.15 Sgraffito-Schüssel, Schrägansicht. – (Fotos Th. Goldschmidt, BLM).



1



2

1 III. 16 Sgraffito-Schale, Schauseite. – 2 III. 16 Sgraffito-Schüssel, Schrägansicht. – (Fotos Th. Goldschmidt, BLM).



1 III.17 Sgraffito-Schale, Schauseite. – 2 III.18 Sgraffito-Schale, Schauseite. – (Fotos Th. Goldschmidt, BLM).



1 III.19 Sgraffito-Schüssel, Schauseite. – 2 III.19 Sgraffito-Schüssel, Schrägansicht. – (Fotos Th. Goldschmidt, BLM).



1 III.20 Sgraffito-Schale, Schauseite. – 2 III.21 Engobebemalter Teller, Schauseite. – (Fotos Th. Goldschmidt, BLM).



1 III.22 Engobebemalte Schüssel, Schauseite. – 2 III.22 Engobebemalte Schüssel, Schrägansicht. – (Fotos Th. Goldschmidt, BLM).



1 III.23 Sgraffito-Schale, Schauseite. – 2 III.23 Sgraffito-Schale, Mittelmotiv. – 3 III.24 Sgraffito-Schale, Schauseite. – 4 III.24 Sgraffito-Schale, Mittelmotiv. – (Fotos Th. Goldschmidt, BLM).



1



2

1 III.25 Sgraffito-Schale, Schauseite. – 2 III.26 Sgraffito-Schale, Schauseite. – (Fotos Th. Goldschmidt, BLM).

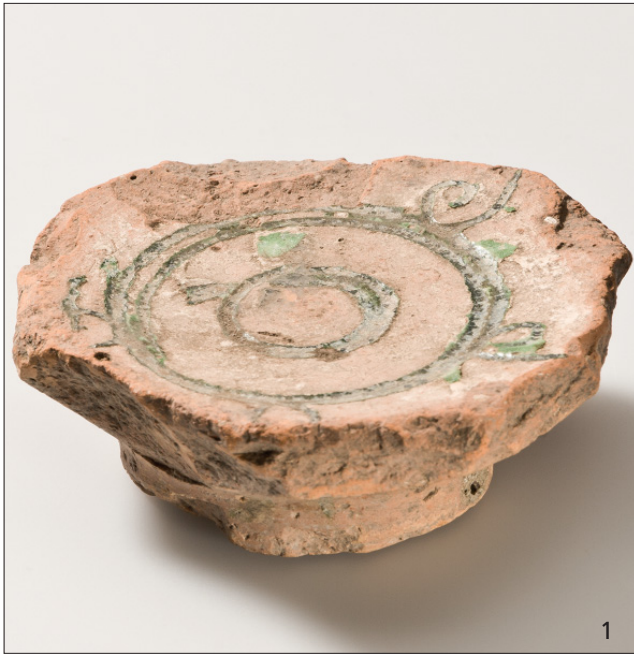


1 III.27 Sgraffito-Schale, Schauseite. – (Foto Th. Goldschmidt, BLM).



1

1 Ill.28 Sgraffito-Schale, Schauseite. – (Foto Th. Goldschmidt, BLM).



1 III.29 Boden einer Sgraffito-Schale, Schrägansicht. – 2 III.30 Sgraffito-Schüssel, Schauseite. – 3 III.31 Ovoides Miniaturgefäß, Seitenansicht. – (Fotos Th. Goldschmidt, BLM).



1

1 III.32 Kachel, Schauseite. – (Foto Th. Goldschmidt, BLM).



1 III.33 Kirchenmodell, Ansicht von Südosten. – 2 III.33 Kirchenmodell, Ansicht von Osten. – (Fotos Th. Goldschmidt, BLM).



1 III.33 Kirchenmodell, Ansicht von Nordwesten. – 2 III.33 Kirchenmodell, Ansicht von Süden. – (Fotos Th. Goldschmidt, BLM).



1 III.33 Kirchenmodell, Ansicht von unten. – (Foto Th. Goldschmidt, BLM).



1

1 III.33 Kirchenmodell, Ansicht von oben. – (Foto Th. Goldschmidt, BLM).





1 III.36 Lampe, Ansicht von schräg oben. – 2 III.37 Lampe, Ansicht von schräg oben. – 3 III.38 Lampe, Ansicht von schräg oben. – 4 III.39 Lampe, Ansicht von schräg oben. – (Fotos Th. Goldschmidt, BLM).



1 IV.1 Hängekreuz, Schauseite. – 2 IV.2 Aufsteckkreuz, Schauseite. – 3 IV.3 Aufsteckkreuz, Schauseite. – 4 IV.4 Fragment eines Vortragekreuzes, Schauseite. – (Fotos Th. Goldschmidt, BLM).



1 IV.5 Fragment eines Vortragekreuzes, Schauseite. – 2 IV.6 Vortragekreuz, Schauseite. – (Fotos Th. Goldschmidt, BLM).



1



2

1 IV.7 Kreuzfuß (Stauropedion), Seitenansicht. – 2 IV.8 Kreuzfuß (Stauropedion), Seitenansicht. – (Fotos Th. Goldschmidt, BLM).



1 IV.9 Kreuzfuß (Stauropedion), Seitenansicht. – 2 IV.10 Reliquienkreuz (Enkolpion), Schauseite. – 3 IV.10 Reliquienkreuz (Enkolpion), Rückseite. – (Fotos Th. Goldschmidt, BLM). – M. 1:1.



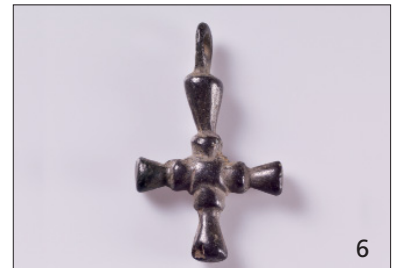
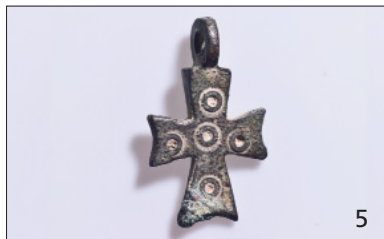
1 IV.11 Reliquienkreuz (Enkolpion), Schauseite. – 2 IV.11 Reliquienkreuz (Enkolpion), Rückseite. – 3 IV.12 Rückseite eines Reliquienkreuzes (Enkolpion). – (Fotos Th. Goldschmidt, BLM). – M. 1:1.



1 IV.13a Reliquienkreuz (Enkolpion), Schauseite. – 2 IV.13b Reliquienkreuz (Enkolpion), Schauseite. – (Fotos Th. Goldschmidt, BLM).



1 IV.14 Reliquienkreuz (Enkolpion), Rückseite. – 2 IV.14 Reliquienkreuz (Enkolpion), Schauseite. – 3 IV.15 Rückseite eines Reliquienkreuzes (Enkolpion). – 4 IV.16 Rückseite eines Reliquienkreuzes (Enkolpion). – (Fotos Th. Goldschmidt, BLM). – 1-2 o. M., 3-4 M. 1:1.



1 IV.17 Vorderseite eines Reliquienkreuzes (Enkolpion). – 2 IV.18 Vorderseite eines Reliquienkreuzes (Enkolpion). – 3 IV.19 Rückseite eines Reliquienkreuzes (Enkolpion). – 4 IV.20 Vorderseite eines Reliquienkreuzes (Enkolpion). – 5 IV.21 Kreuzanhänger (Pektoralkreuz), Schauseite. – 6 IV.22 Kreuzanhänger (Pektoralkreuz), Schauseite. – 7 IV.23 Kreuzanhänger (Pektoralkreuz), Rückseite. – 8 IV.23 Kreuzanhänger (Pektoralkreuz), Schauseite. – (Fotos Th. Goldschmidt, BLM). – 1-6 M. 1:1, 7-8 o. M.



1 IV.24 Kreuzanhänger (Pektoralkreuz), Schauseite. – 2 IV.24 Kreuzanhänger (Pektoralkreuz), Rückseite. – 3 IV.25 Öllampe, Ansicht von schräg oben. – (Fotos Th. Goldschmidt, BLM).



1 IV.26 Öllampe, Ansicht von schräg oben. – 2 IV.27 Öllampe, Ansicht von schräg oben. – (Fotos Th. Goldschmidt, BLM).



1 IV.28 Öllampe, Ansicht von schräg oben. – 2 IV.29 Öllampe, Ansicht von schräg oben. – (Fotos Th. Goldschmidt, BLM).



1



2

1 IV.30 Öllampe, Ansicht von schräg oben. – 2 IV.31 Öllampe, Seitenansicht. – (Fotos Th. Goldschmidt, BLM).



1 IV.32 Hängelampe. – 2 IV.33 Kandelaber, Seitenansicht. – (Fotos Th. Goldschmidt, BLM).

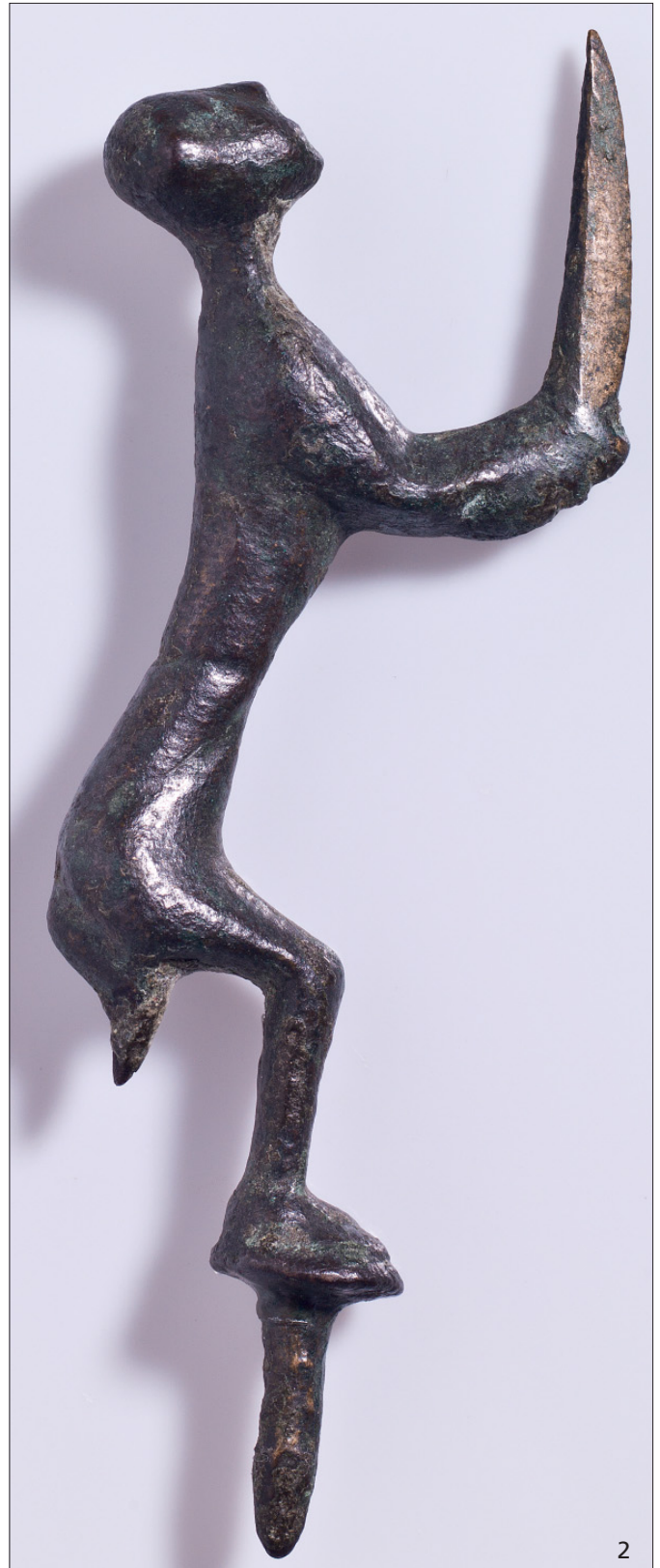
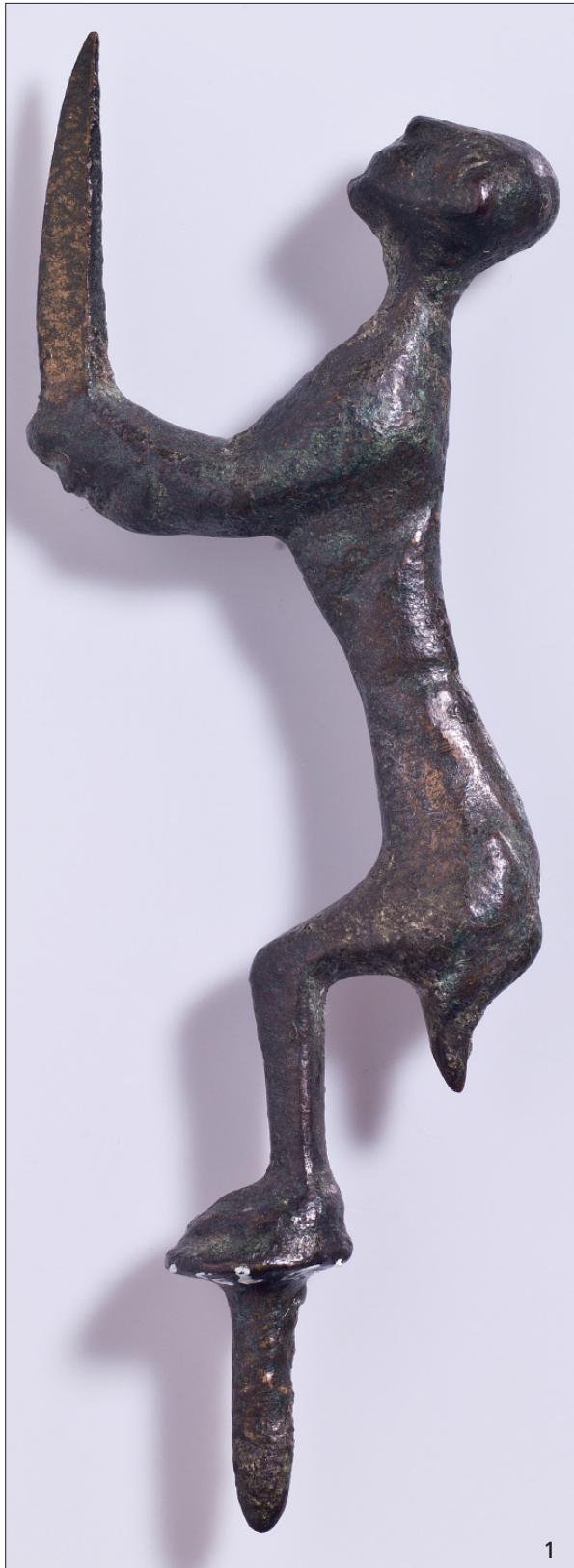


1

1 IV.34 Kandelaber, Seitenansicht. – (Foto Th. Goldschmidt, BLM).



1 IV.35 Lampenständer, Schauseite. – 2 IV.35 Lampenständer, Rückseite. – (Fotos Th. Goldschmidt, BLM).



1 IV.36 Lampenständer, Seitenansicht. – 2 IV.36 Lampenständer, Seitenansicht. – (Fotos Th. Goldschmidt, BLM).



1 IV.37 Fragment eines Lampenhalters. – 2 IV.38 Kerzenhalter, Ansicht von schräg oben. – 3 IV.39 Dorn eines Kerzenhalters, Seitenansicht. – (Fotos Th. Goldschmidt, BLM). – 1 o. M., 2-3 M. 1:1.



1 IV.40 Kerzenhalter, Ansicht von schräg oben. – 2 IV.41a Kerzenhalter, Seitenansicht. – 3 IV.41b Kerzenhalter, Seitenansicht. – (Fotos Th. Goldschmidt, BLM). – 1 M. 1:1, 2-3 o.M.



1 IV.41c-d Kerzenhalter, Ansicht von schräg oben und unten. – 2 IV.42 Kerzenhalter, Ansicht von schräg oben. – 3 IV.43 Leuchterarm, Seitenansicht. – (Fotos Th. Goldschmidt, BLM). – 1. 3 o. M., 2 M. 1:1.



1 IV.44 Leuchterarm, Seitenansicht. – 2 IV.45 Leuchterarm, Seitenansicht. – 3 IV.46 Leuchterarm, Seitenansicht. – (Fotos Th. Goldschmidt, BLM).



1 IV.47 Leuchterarm, Seitenansicht. – 2 IV.48 Leuchterarm, Seitenansicht. – 3 IV.49 Leuchterarm, Seitenansicht. – (Fotos Th. Goldschmidt, BLM).



1 IV.50 Leuchterhalterung, Ansicht mit Handinnenseite. – 2 IV.50 Leuchterhalterung, Ansicht mit Handaußenseite. – 3 IV.51 Leuchterhalterung, Ansicht mit Handinnenseite. – 4 IV.51 Leuchterhalterung, Ansicht mit Handaußenseite. – (Fotos Th. Goldschmidt, BLM).



1 IV.52a Leuchterhalterung, Ansicht mit Handinnenseite. – 2 IV.52a Leuchterhalterung, Ansicht mit Handaußenseite. – 3 IV.52b Leuchterhalterung, Ansicht mit Handinnenseite. – 4 IV.52b Leuchterhalterung, Ansicht mit Handaußenseite. – (Fotos Th. Goldschmidt, BLM).



1 IV.53a Leuchterhalterung, Ansicht mit Handaußenseite. – 2 IV.53a Leuchterhalterung, Ansicht mit Handinnenseite. – 3 IV.53b Leuchterhalterung, Ansicht mit Handaußenseite. – 4 IV.53b Leuchterhalterung, Ansicht mit Handinnenseite. – (Fotos Th. Goldschmidt, BLM).



1 IV.54a Leuchterhalterung, Ansicht mit Handaußenseite. – 2 IV.54a Leuchterhalterung, Ansicht mit Handinnenseite. – 3 IV.54b Leuchterhalterung, Ansicht mit Handaußenseite. – 4 IV.54b Leuchterhalterung, Ansicht mit Handinnenseite. – (Fotos Th. Goldschmidt, BLM).



1



2



3



4

1 IV.55 Teil einer Leuchterhalterung, Ansicht mit Handinnenfläche. – 2 IV.55 Teil einer Leuchterhalterung, Ansicht mit Handaußenfläche. – 3 IV.56 Teil einer Leuchterhalterung, Ansicht mit Handinnenfläche. – 4 IV.56 Teil einer Leuchterhalterung, Ansicht mit Handaußenfläche. – (Fotos Th. Goldschmidt, BLM).



1 IV.57 Blende (Leuchtertragebalken), Vorderseite. – 2 IV.58 Blende (Leuchtertragebalken), Seitenansicht. – 3 IV.59 Medaillon aus einer Aufhängung, Schauseite. – (Fotos Th. Goldschmidt, BLM).

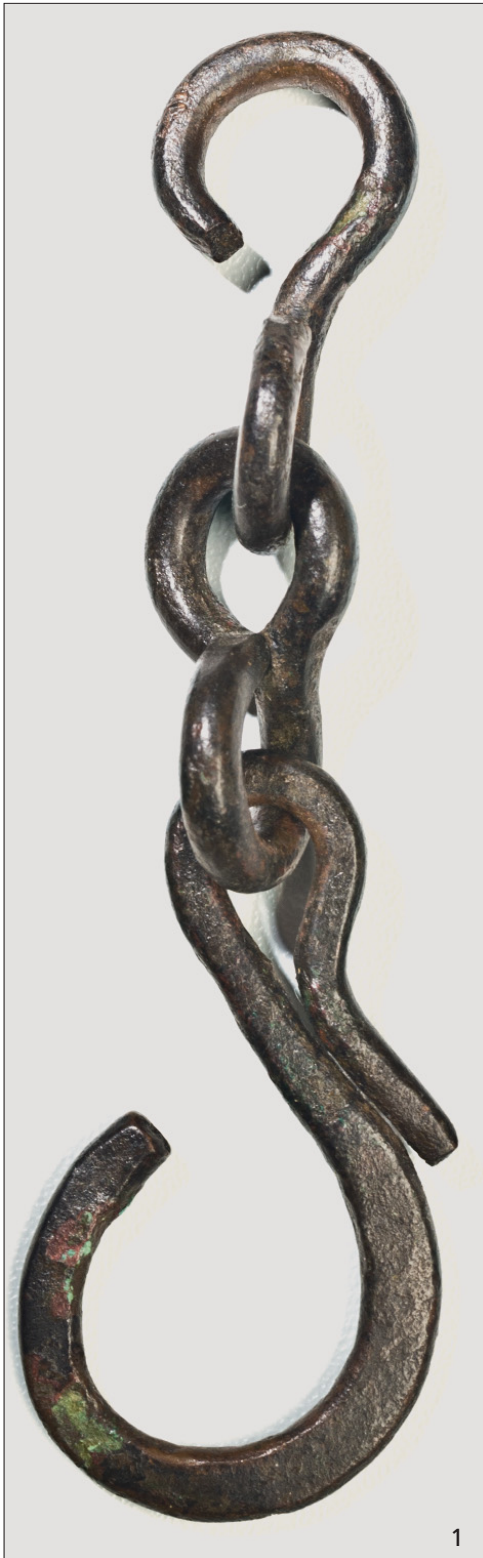


1

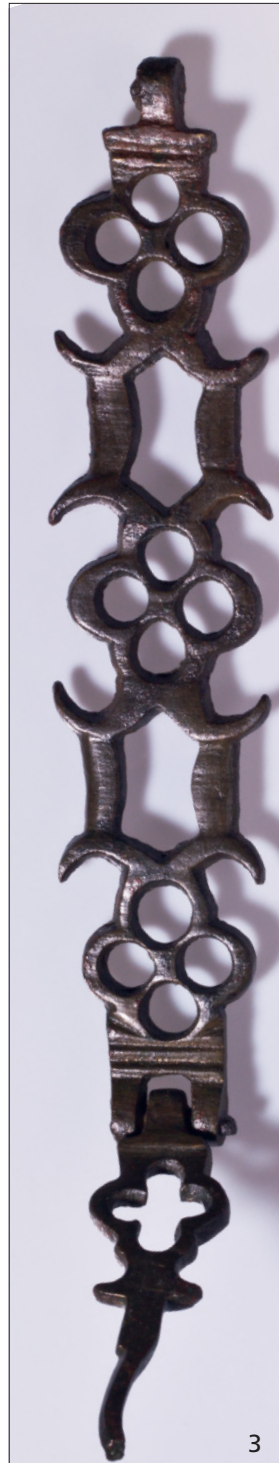


2

1 IV.60 Teil einer (Leuchter-?)Aufhängung. – 2 IV.61 Kette, zusammengerollt. – (Fotos Th. Goldschmidt, BLM).



1 IV.62 Haken und Kettenglieder, Seitenansicht. – 2 IV.63 Medaillon aus einer Aufhängung(?), Schauseite. – (Fotos Th. Goldschmidt, BLM).



1 IV.64 Aufhängung, Seitenansicht. – 2 IV.65 Aufhängung, Seitenansicht. – 3 IV.66a Glied einer Radleuchter-Aufhängung. – 4 IV.66b Glied einer Radleuchter-Aufhängung. – (Fotos Th. Goldschmidt, BLM).



1 IV.67 Polykandelon, Ansicht von schräg oben. – (Foto Th. Goldschmidt, BLM).



1

1 IV.68 Polykandelon, Ansicht von schräg unten. – (Foto Th. Goldschmidt, BLM).



1

1 IV.69 Polykandelon, Seitenansicht. – (Foto Th. Goldschmidt, BLM).



1

1 IV.70 Relief mit Darstellung des Opfers Abrahams, Schauseite. – (Foto Th. Goldschmidt, BLM).



1 IV.70 Relief mit Darstellung des Opfers Abrahams, Rückseite. – 2 IV.70 Relief mit der Darstellung des Opfers Abrahams, Detailansicht mit dem Kopf Abrahams. – 3 IV.70 Relief mit Darstellung des Opfers Abrahams, Detailansicht mit dem Kopf Isaaks. – (Fotos Th. Goldschmidt, BLM).



1

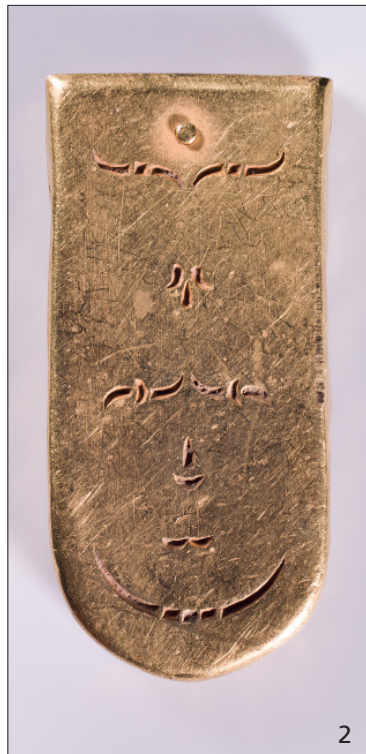
1 IV.71 Relief mit Zirkusszene, Schauseite. – (Foto R. Müller, RGZM).



1 IV.72 Medaillon mit dem Heiligen Petrus, Schauseite. – 2 IV.73 Medaillon mit dem Heiligen Theodor, Schauseite. – 3 IV.74 Medaillon mit der Darstellung einer Heiligen, Schauseite. – 4 IV.75 Medaillon mit Zierkreuz, Schauseite. – 5 IV.76 Beschlag-Ikone mit dem Apostel Paulus, Schauseite. – 6 IV.77 Reliefikone der Gottesmutter, Schauseite. – 7 IV.78 Anhänger, Schauseite. – 8 IV.79 Medaillon mit Senmurv, Schauseite. – (Fotos Th. Goldschmidt, BLM). – 1. 3-6. 8 M. 1:1, 2. 7 o. M.



1 IV.80 Vierpass-Anhänger mit Gekreuzigtem, Schauseite. – 2 IV.80 Vierpass-Anhänger mit Gekreuzigtem, Rückseite. – 3 IV.81 Medaillon, Schauseite. – 4 IV.82 Kreuzanhänger, Schauseite. – 5 IV.82 Kreuzanhänger, Rückseite. – 6 IV.83 Anhänger in Igeform, Ansicht von schräg oben. – 7 IV.83 Anhänger in Igeform, Unterseite. – 8 IV.84 Anhänger, Schauseite. – 9 IV.85 Medaillon, Schauseite. – 10 IV.86 Medaillon, Schauseite. – 11 IV.87 Fibel, Schauseite. – (Fotos Th. Goldschmidt, BLM). – 1. 3-4. 6-11 o. M., 2. 5 M. 1:1.



1 IV.88 Schlaufenbeschlag, Schauseite. – 2 IV.89 Hauptriemenzunge, Schauseite. – 3 IV.90 Riemenbeschlag oder Nebenriemenzunge, Schauseite. – 4 IV.90 Riemenbeschlag oder Nebenriemenzunge, Rückseite. – 5 IV.91 Scharnierbeschlag, Schauseite. – 6 IV.91 Scharnierbeschlag, Rückseite. – 7 IV.92 Nebenriemenzunge, Schauseite. – (Fotos Th. Goldschmidt, BLM).



1



2



3



4



5

1 IV.93 Münzfingerring, Schauseite. – 2 IV.94 Ringplatte(?) mit Blockmonogramm, Schauseite. – 3 IV.95 Münzfingerring, Schauseite. – 4 IV.95 Münzfingerring, Innen-
seite. – 5 IV.96 Schmuckplatte eines Fingerrings, Aufsicht. – (1-4 Fotos Th. Goldschmidt, BLM, 5 Foto R. Müller, RGZM). – 1-4 o.M., 5 M. 2:1.



1 IV.97 Ziernadel, Seitenansicht. – 2 IV.97 Ziernadel, Ansicht von schräg oben. – 3 IV.98 Schlüssel, Seitenansicht. – 4 IV.99 Schlüssel, Seitenansicht. – 5 IV.100 Schlüssel, Seitenansicht. – 6 IV.101 Schlossriegel, Rückseite. – 7 IV.101 Schlossriegel, Schauseite. – (Fotos Th. Goldschmidt, BLM). – 1-2. 6-7 o. M., 3-5 M. 1:1.



1



2



3



4



5



6



7



8

1 IV.102 Vorhängeschloss, Schauseite. – 2 IV.103 Schlossbeschlag, Schauseite. – 3 IV.104 Schlossbeschlag, Schauseite. – 4 IV.105 Schlossbeschlag, Schauseite. – 5 IV.106 Phalera, Schauseite. – 6 IV.106 Phalera, Rückseite. – 7 IV.107 Phalera, Schauseite. – 8 IV.107 Phalera, Rückseite. – (Fotos Th. Goldschmidt, BLM). – 1-4 M. 1:1, 6-8 o. M.



1



2



3

1 IV.108 Phalera, Schauseite. – 2 IV.108 Phalera, Rückseite. – 3 IV.109 Diskos, Seitenansicht. – (1-2 Fotos S. Steidl, RGZM, 3 Foto R. Müller, RGZM).



1 IV.109 Diskos, Rückseite. – 2 IV.109 Diskos, Schauseite. – (Fotos Th. Goldschmidt, BLM).



1

1 IV.110 Diskos, Schauseite. – (Foto R. Müller, RGZM).



1



2



3



4

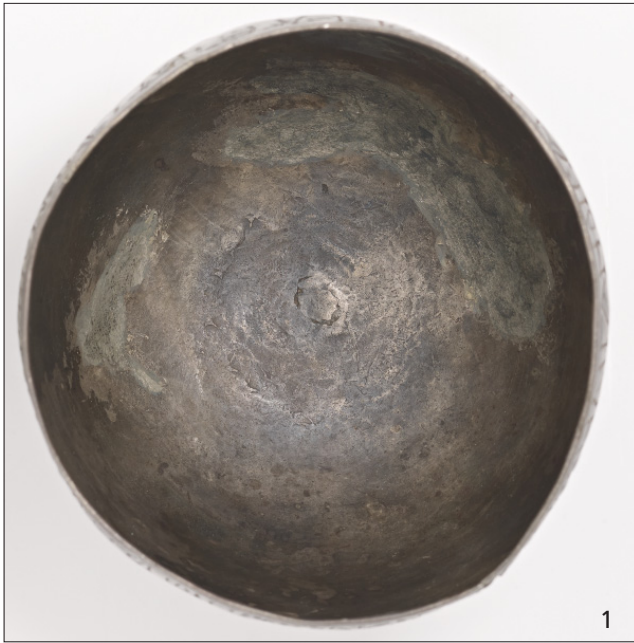


5



6

1 IV.111 Löffel, Aufsicht. – 2 IV.111 Löffel, Seitenansicht. – 3 IV.111 Löffel, Detail der Inschrift. – 4 IV.111 Löffel, Detail des Monogramms. – 5 IV.112 Kelch, Seitenansicht. – 6 IV.112 Kelch, Schrägaufsicht. – (Fotos R. Müller, RGZM).



1 IV.112 Kelch, Innenansicht der Cuppa. – 2 IV.113 Schüssel, Seitenansicht. – 3 IV.113 Schüssel, Schrägaufsicht. – 4 IV.113 Schüssel, Innenansicht. – (Fotos R. Müller, RGZM).



1 IV.114 Kreuz, Schauseite. – (Foto R. Müller, RGZM).



1 IV.114 Kreuz, Rückseite. – (Foto R. Müller, RGZM).



1 IV.115 Kelch, Schrägaufsicht. – 2 IV.115 Kelch, Innenansicht der Cuppa. – (Fotos R. Müller, RGZM).



1 IV.116 Löffel, Aufsicht. – 2 IV.116 Löffel, Seitenansicht. – 3 IV.116 Löffel, Detail der Inschrift. – 4 IV.116 Löffel, Detail des Monogramms. – 5 IV.117 Hängekreuz, »Schauseite« mit Monogramm. – 6 IV.117 Hängekreuz, »Rückseite«. – (Fotos R. Müller, RGZM).



1



2



3



4

1 IV.117 Hängekreuz, Detail des Monogramms. – 2 IV.118 Kelch, Seitenansicht von Cuppa und Fuß. – 3 IV.118 Kelch, Innenansicht der Cuppa. – 4 IV.118 Kelch, Untersicht der Cuppa. – (1-3 Fotos R. Müller, RGZM, 4 Foto Th. Goldschmidt, BLM).



1 IV.119 Kelch, Schrägansicht. – 2 IV.119 Kelch, Seitenansicht. – 3 IV.119 Kelch, Aufsicht und Innenansicht der Cuppa. – (Fotos R. Müller, RGZM).



1 IV.120 Rauchgefäß, Seitenansicht, Christus. – 2 IV.120 Rauchgefäß, Seitenansicht, Gottesmutter. – (Fotos Th. Goldschmidt, BLM).



1



2

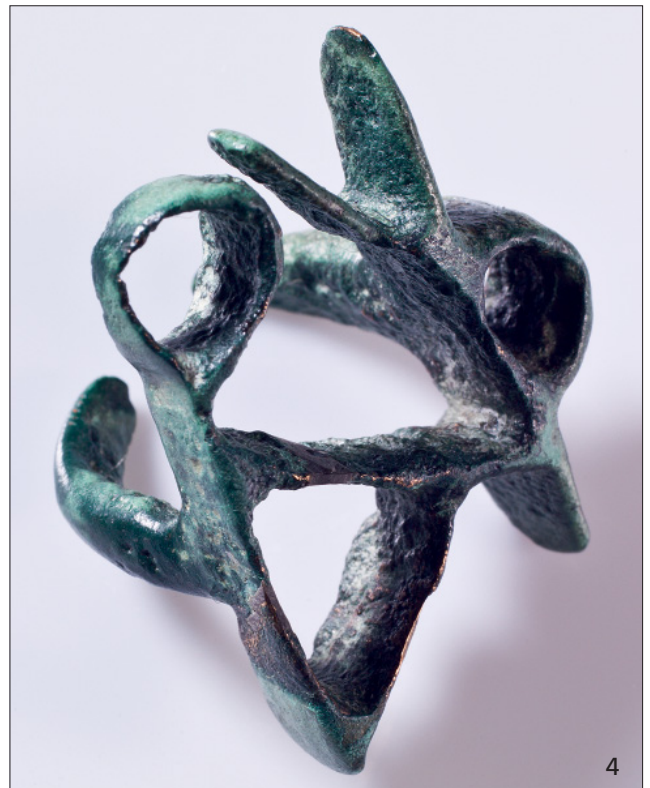
1 IV.120 Rauchgefäß, Ansicht von unten. – 2 IV.120 Rauchgefäß, Innenansicht. – (1 Foto Th. Goldschmidt, BLM, 2 Foto R. Müller, RGZM).



1 IV.120 Rauchgefäß, Medaillonbild Christi. – 2 IV.120 Rauchgefäß, Medaillon des heiligen Konstantin. – 3 IV.120 Rauchgefäß, Medaillonbild der Gottesmutter. – 4 IV.120 Rauchgefäß, Medaillonbild des Engels. – (Fotos R. Müller, RGZM).



1 IV.121 Konischer Stempel, Seitenansicht. – 2 IV.122 Stempel, Schauseite. – 3 IV.123 Stempel einer Ammia, Schauseite. – 4 IV.124 Rechteckiger Stempel, Schauseite. – 5 IV.125 Stempel mit Produktangabe, Schauseite. – (Fotos Th. Goldschmidt, BLM).



1 IV.126 Stempel eines Ulpius, Schauseite. – 2 IV.127 Halbmondförmiger Stempel, Schauseite. – 3 IV.128 Stempel, Seitenansicht. – 4 IV.129 Stempel mit Blockmonogramm, Schauseite. – 5 IV.130 Stempel mit Blockmonogramm, Schauseite. – (Fotos Th. Goldschmidt, BLM).



1 IV.131 Stempel eines Ioannes, Schauseite. – 2 IV.132 Stempel, Schauseite. – 3 IV.133 Stempel, Schauseite. – 4 IV.134 Stempel, Schauseite. – 5 IV.135 Amphorenförmiger Stempel, Schauseite. – 6 IV.136 Stempel, Schauseite. – (Fotos Th. Goldschmidt, BLM).



1



2



3



4



6



5

1 IV.137 Runder Stempel, Schauseite. – 2 IV.138 Stempel eines Theophilos, Schauseite. – 3 IV.139 Stempel eines Michael und Ioannes, Schauseite. – 4 IV.140 Stempel eines Michael, Schauseite. – 5 IV.141 Stempel eines Michael, Schauseite. – 6 IV.142 Stempel eines Leon, Schauseite. – (Fotos Th. Goldschmidt, BLM).



1



2



3



4

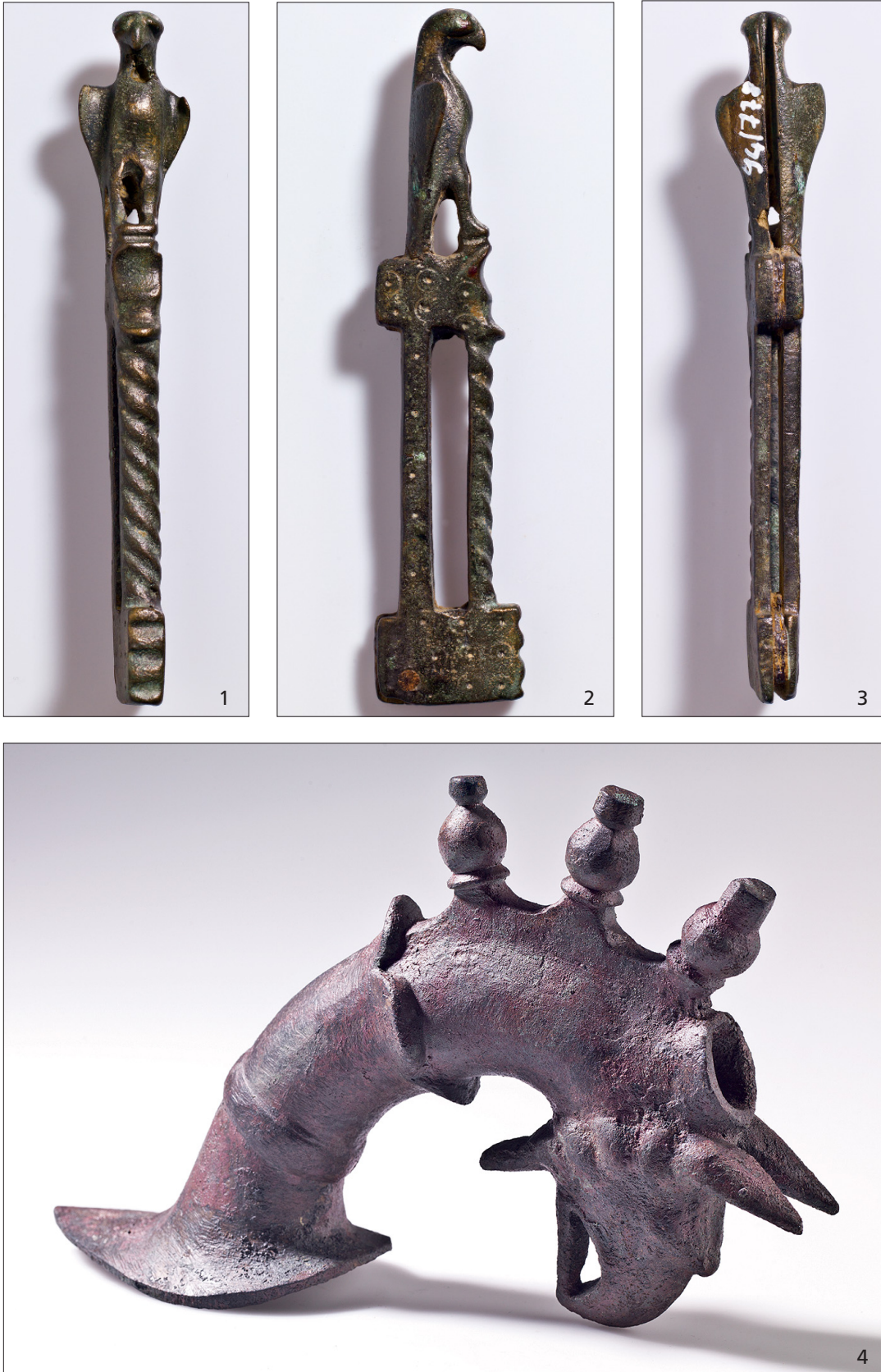


5

1 IV.143 Stempel eines Konstantinos, Schauseite. – 2 IV.144 Stempel, Schauseite. – 3 IV.145 Stempel eines Konstantinos, Schauseite. – 4 IV.146 Stempel, Schauseite. – 5 IV.147 Stempel eines Ioannes, Schauseite. – (Fotos Th. Goldschmidt, BLM).



1 IV.148 Stempel eines Niketas, Schauseite. – 2 IV.149 Stempel, Schauseite. – 3 IV.150 Stempel eines Konstantinos(?), Schauseite. – 4 IV.151 Stempel eines Michael(?), Schauseite. – 5 IV.152 Stempel eines Manuel, Schauseite. – (Fotos Th. Goldschmidt, BLM).



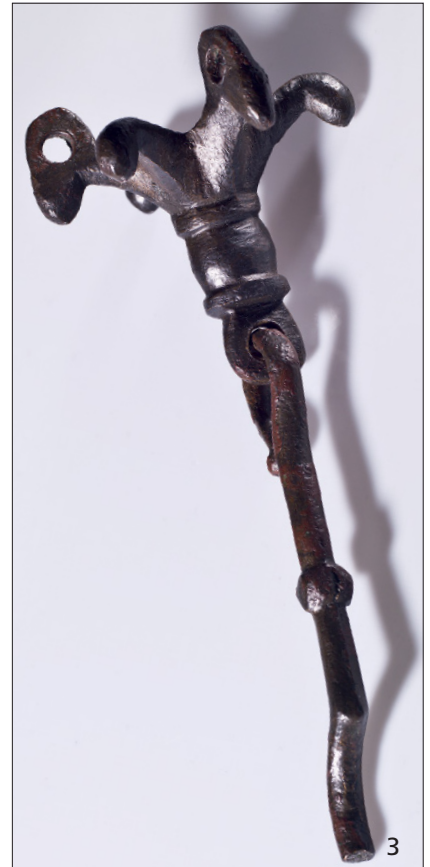
1 IV.153 Klappmessergriff, Schauseite. – 2 IV.153 Klappmessergriff, Seitenansicht. – 3 IV.153 Klappmessergriff, Rückseite. – 4 IV.154 Henkelgriff, Seitenansicht. – (Fotos Th. Goldschmidt, BLM).



1 IV.155 Henkel, Seitenansicht. – 2 IV.155 Henkel, Detailansicht des Tierkopfes. – 3 IV.156 Aufhängevorrichtung, Ansicht liegend. – (Fotos Th. Goldschmidt, BLM).



1 IV.157 Rauchgefäß, Seitenansicht, Frauen am Grab. – 2 IV.157 Rauchgefäß, Seitenansicht, Verkündigung an Maria. – 3 IV.157 Rauchgefäß, Schrägansicht, Taufe Christi. – 4 IV.157 Rauchgefäß, Unteransicht. – (1-2 Fotos Th. Goldschmidt, BLM, 3-4 Fotos R. Müller, RGZM).



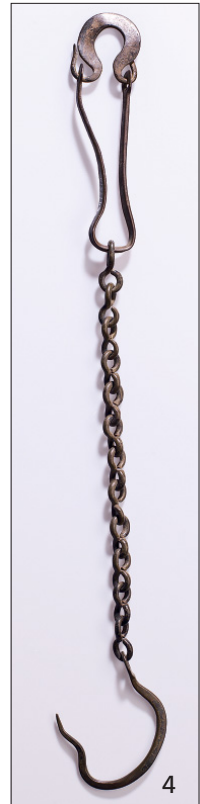
1 IV.158 Becken, Schrägansicht. – 2 IV.159 Kanne, Seitenansicht. – 3 IV.160 Teil eines Gehänges. – (Fotos Th. Goldschmidt, BLM).



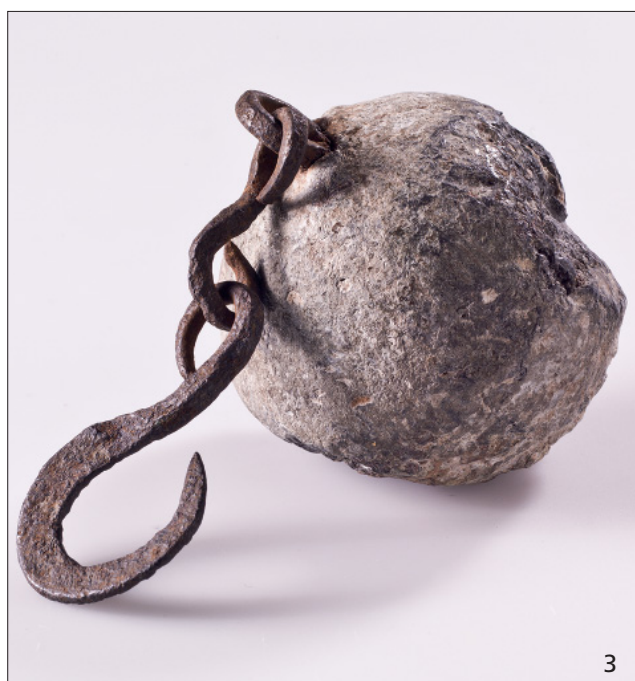
1 IV.161a Blende, Schauseite. – 2 IV.161b Blende, Schauseite. – 3 IV.162 Senklot, Schauseite. – 4 IV.163 Griff, Schauseite. – 5 IV.164 Klemme, Schauseite. – 6 IV.165 Klemme, Schauseite. – (Fotos Th. Goldschmidt, BLM). – 1-2 o. M., 3-6 M. 1:1.



1 IV.166 Klemme, Schauseite. – 2 IV.167 Schnellwaage, Seitenansicht. – 3 IV.168 Schnellwaage, Seitenansicht. – 4 IV.169 Schnellwaage, Seitenansicht. – (Fotos Th. Goldschmidt, BLM). – 1 M. 1:1, 2-4 o. M.



1 IV.170 Lastgeschirr einer Schnellwaage, Seitenansicht. – 2 IV.171 Lastgeschirr einer Schnellwaage, Seitenansicht. – 3 IV.172 Lastgeschirr einer Schnellwaage, Seitenansicht. – 4 IV.173 Lastgeschirr einer Schnellwaage, Seitenansicht. – 5 IV.174 Figürliches Gewicht, Schauseite. – 6 IV.175 Figürliches Gewicht, Schauseite. – 7 IV.176 Figürliches Gewicht, Schauseite. – (Fotos Th. Goldschmidt, BLM).



1 IV.177 Figürliches Gewicht, Schauseite. – 2 IV.178 Figürliches Gewicht, Schauseite. – 3 IV.179 Laufgewicht, Ansicht von schräg oben. – 4 IV.180 Gewicht, Schauseite. –
 (Fotos Th. Goldschmidt, BLM).



1 IV.181 Gewicht, Schauseite. – 2 IV.181 Gewicht, Rückseite. – (Fotos Th. Goldschmidt, BLM).



1



2



3



4

1 V.1 Riefel-Sarkophag mit Orans und Hirten, Schauseite. – 2 V.1 Riefel-Sarkophag mit Orans und Hirten, Detailansicht des Hirten links. – 3 V.1 Riefel-Sarkophag mit Orans und Hirten, Detailansicht der Orantin in der Mitte. – 4 V.1 Riefel-Sarkophag mit Orans und Hirten, Detailansicht des Hirten rechts. – (Fotos Th. Goldschmidt, BLM).



1 V.2 Relieffragment mit Löwenkampf, Schauseite. – (Foto Th. Goldschmidt, BLM).



1 V.3 Elefantenmosaik aus Veji. – 2 V.3 Elefantenmosaik aus Veji, linke Hälfte. – 3 V.3 Elefantenmosaik aus Veji, rechte Hälfte. – (Fotos Th. Goldschmidt, BLM).



1 V.4 Steinreliquiar, Seitenansicht. – 2 V.4 Steinreliquiar, Schrägansicht. – (Fotos Th. Goldschmidt, BLM).



1 V.4 Steinreliquiar, Deckel, Draufsicht. – 2 V.4 Steinreliquiar, Deckel, Untersicht. – 3 V.5 Dekorfragment eine Platte mit Durchbrucharbeit, Schauseite. – 4 V.6 Dekorfragment einer Platte mit Durchbrucharbeit, Schauseite. – (Fotos Th. Goldschmidt, BLM).



1 V.7 Gemme mit König Salomon als Reiter, Schauseite. – 2 V.7 Gemme mit König Salomon als Reiter, Rückseite. – 3 V.8 Kreuzanhänger, Schauseite. – 4 V.8 Kreuzanhänger, Rückseite. – (Fotos Th. Goldschmidt, BLM).



1 V.9 Kameo mit den Aposteln Petrus und Paulus, Schauseite. – (Foto Th. Goldschmidt, BLM).