

FIG. COULEUR 1-13



Fig. couleur 1 Carte de D. Specklin, 1576.

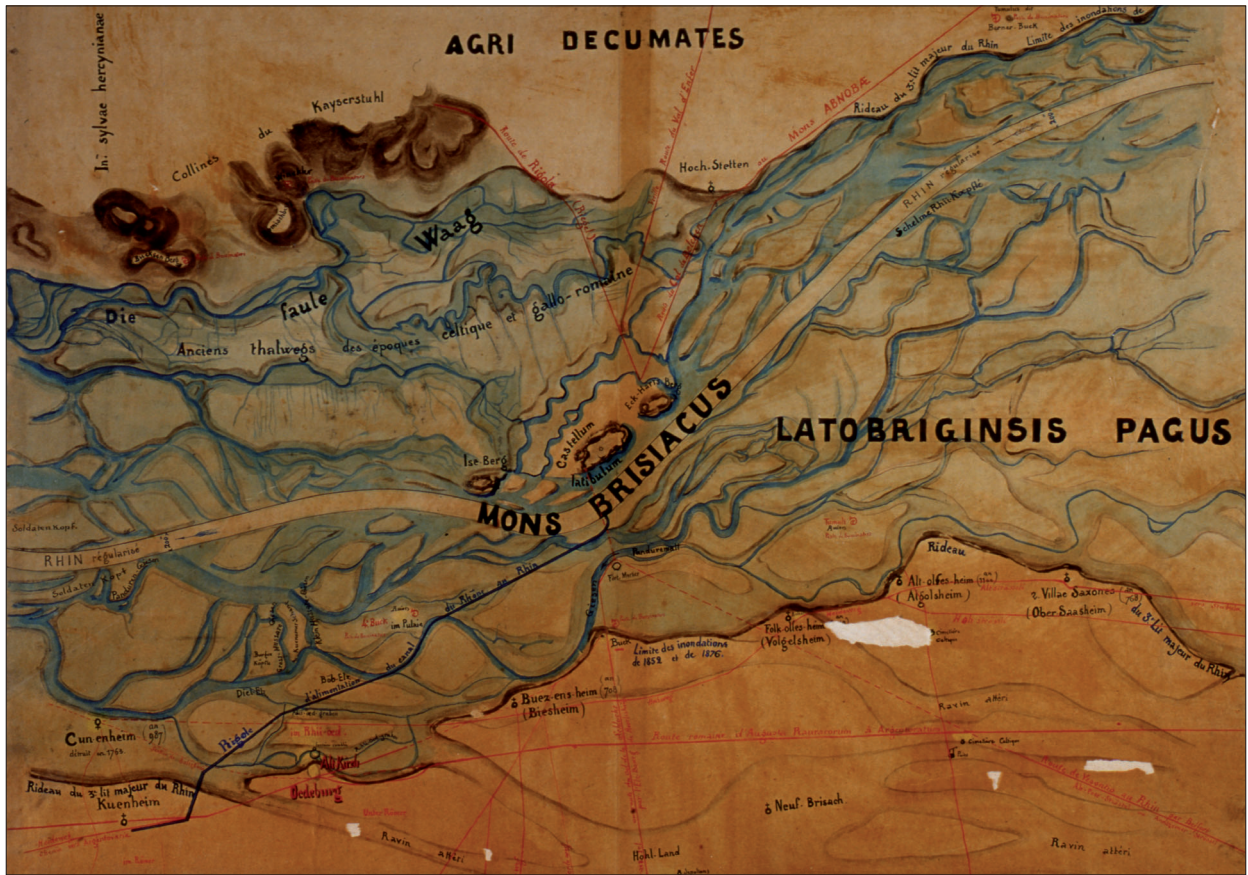


Fig. couleur 2 Carte de A. Cestre, 1877.



Fig. couleur 3 Carte de A. Cestre, sans date.



Fig. couleur 4 Photographie aérienne prise lors des fouilles de 1999 par R. Goguy, orthorectifiée et positionnée sur fond de cadastre (M. Hillairet).



Fig. couleur 5 Les camps julio-claudiens d'Oedenburg dans leur environnement actuel (photo O. Braasch, Regierungspräsidium Stuttgart, Landesamt für Denkmalpflege).



Fig. couleur 6 Les camps julio-claudiens pendant la campagne de 1999 (photo R. Goguy).

Fig. couleur 7 Les camps julio-claudiens, détail de la partie sud (photo O. Braasch, Regierungspräsidium Stuttgart, Landesamt für Denkmalpflege).

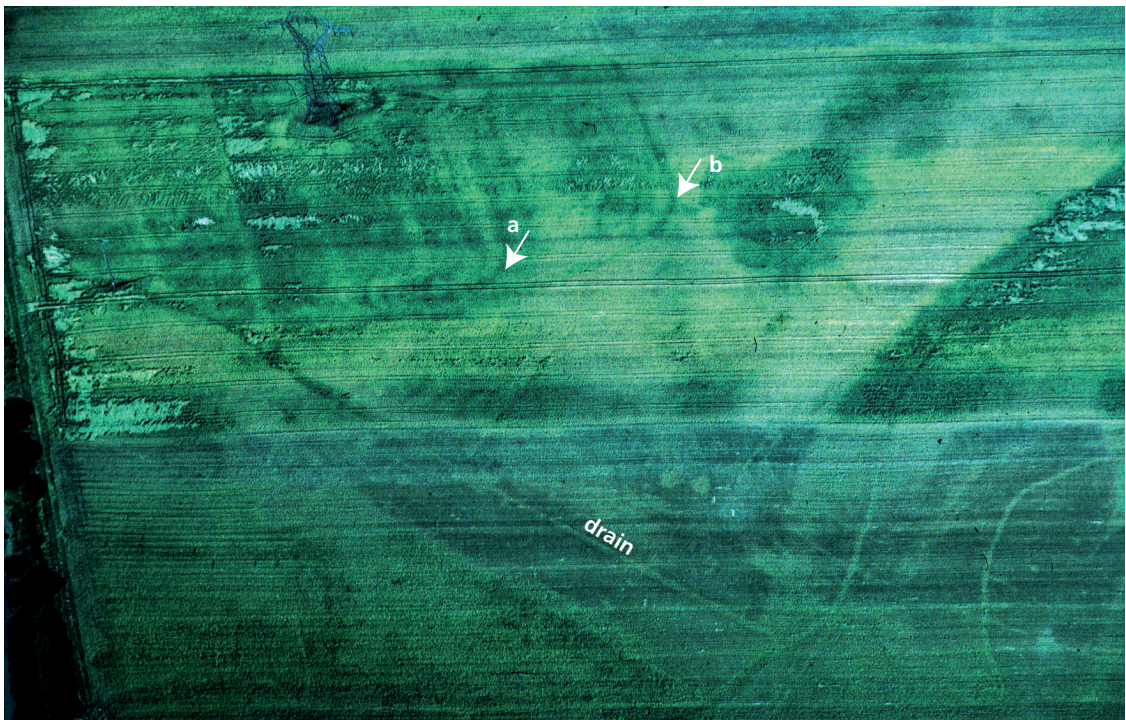


Fig. couleur 8 Les camps julio-claudiens, détail de la partie sud (photo O. Braasch, Regierungspräsidium Stuttgart, Landesamt für Denkmalpflege).

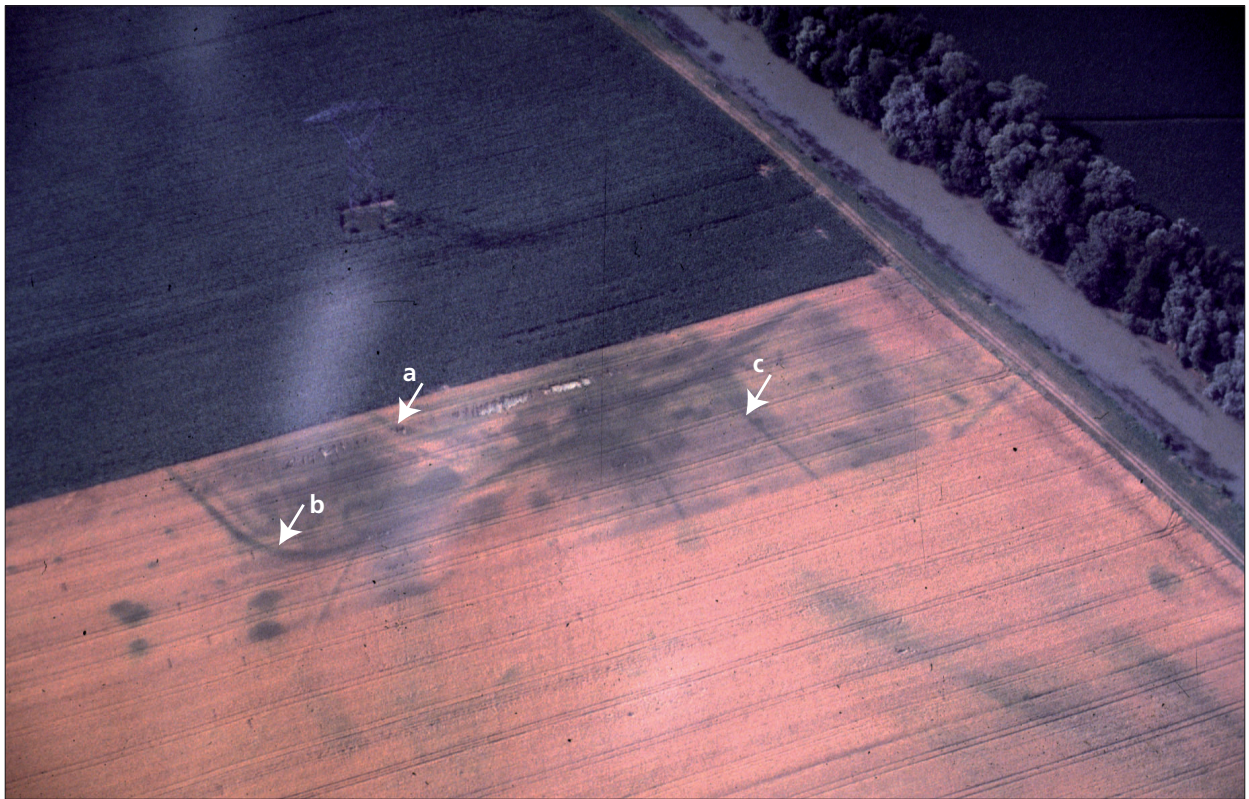


Fig. couleur 9 L'angle nord-est et front nord (photo J.-J. Wolf, SDAHR).

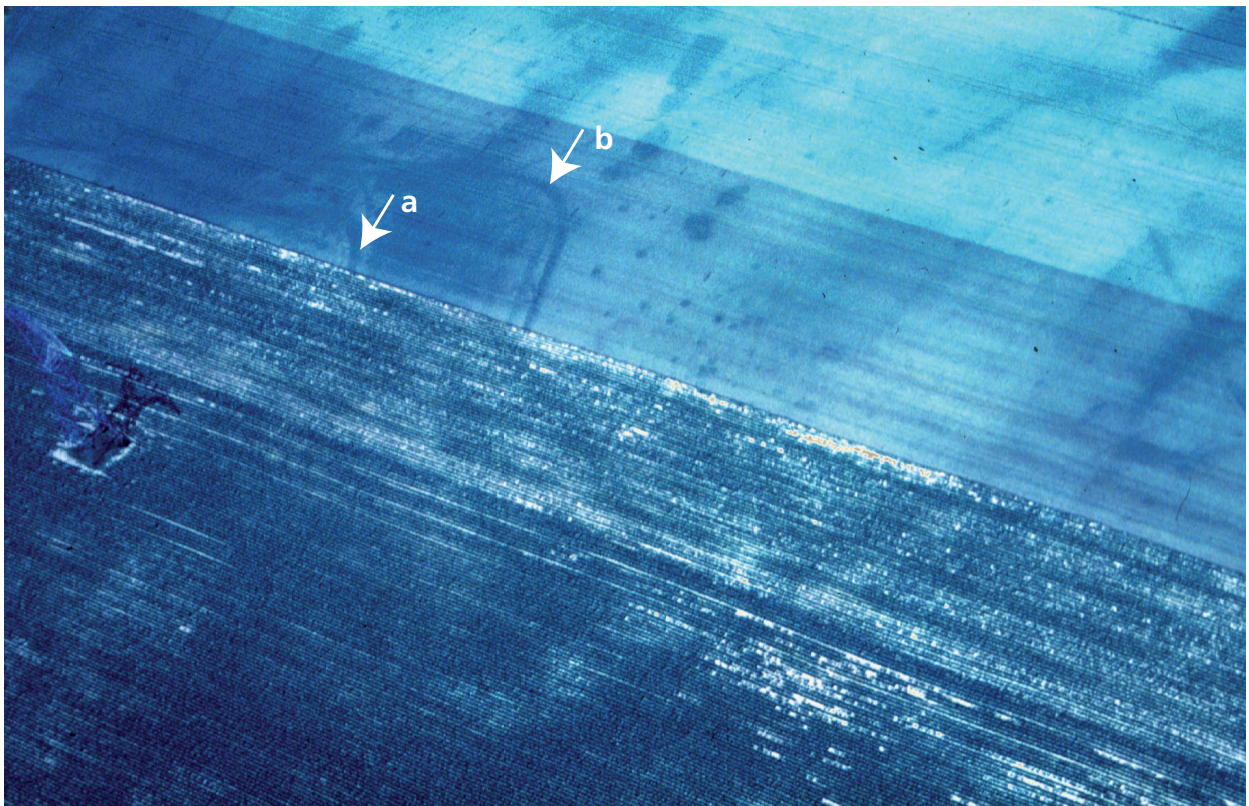


Fig. couleur 10 L'angle nord-est (photo R. Goguey).



Fig. couleur 11.1-4 La statuette d'Isis, éch. 4. (photo R. Müller, RGZM)



Fig. couleur 12.1-2 Statuette d'Isis, Mayence, RGZM; Inv. 13104 (photo R. Müller, RGZM). – Éch. 4.

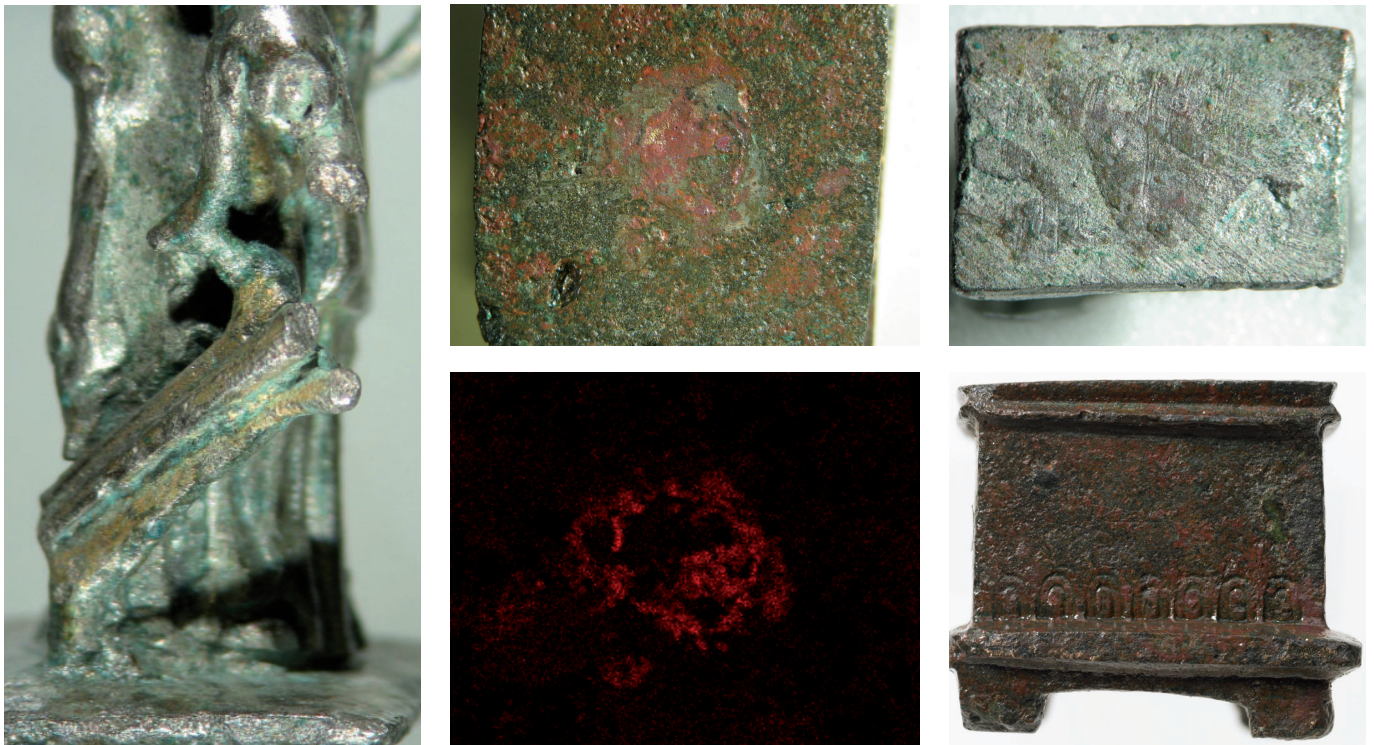


Fig. couleur 13 Details der Isis-Statuette, Biesheim. **1** Reste der Vergoldung auf dem Ruder (seitl. Bildkante = 2 cm). – **2** Die Strukturen auf dem Sockel lassen sich als Reste eines Lotes interpretieren (untere Bildkante = 3,3 cm). – **3** Die Unterseite der Fußplatte (untere Bildkante = 1,4 cm). **4** Das Verteilungsbild des Elementes Zinn (Sn) auf der Sockeloberfläche zeigt eine in etwa kreisförmige Verteilung, die für eine Weichlotverbindung zwischen Sockel und Fußplatte spricht. **5** Sockel der Statuette.