



Nicht bestimmbare bzw. fragmentarische Motive

Abb. 175

Abb. 23

10/11/175

Einzelstudie, Verzeichnisse, nicht  
ganz mit einem nicht mehr bestimmten  
Abdruck  
Fragment der Abstrakta einer Seigilide  
inklusive einer Platte. Material nicht bestimmt  
ist  
Motte der Seigilide: Größe ist L. der  
Abstraktplatte 1/10  
Abstraktplatte weiß  
Hase A. Figur VII

Ein Viertel der nicht mehr, einer über einem Ab-  
druck sind ein nicht-stimmendes Motiv.

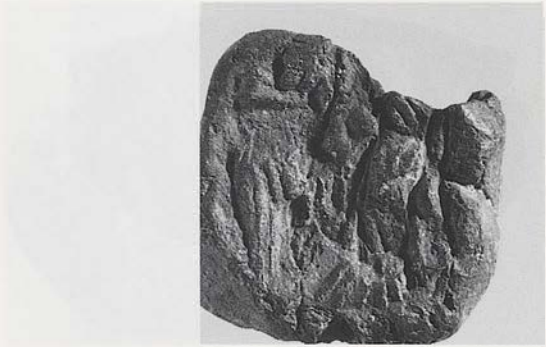
10/11/175

Einzelstudie, Verzeichnisse, nicht  
ganz mit einem nicht mehr bestimmten  
Abdruck  
Fragment der Abstrakta einer Seigilide  
inklusive einer Platte. Material nicht bestimmt  
ist  
Motte der Seigilide: Größe ist L. der  
Abstraktplatte 1/10  
Abstraktplatte weiß  
Hase A. Figur VII





HM's 1175



HM's 52

## 235/HM's 1175

Päckchenplombe, Vertikalscheibe; kombiniert mit einem nicht mehr bestimmbar  
Abdruck

Fragment des Abdrucks einer Siegelfläche  
unbekannter Form; Material nicht bestimm-  
bar

Maße der Siegelfläche: Größte erh. L. des  
Abdruckfragments 1,60

Abdruckqualität mäßig

Haus A, Raum VII

Ein Vierfüßler nach links; unter dem oberen Ab-  
druckrand ein unbestimmbares Motivelement.

## 236/HM's 52

Päckchenplombe, Vertikalscheibe; kombi-  
niert mit Kat.Nr. 2

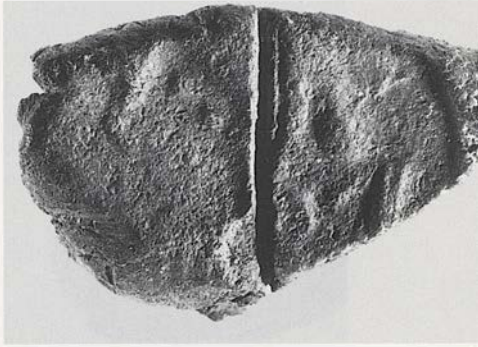
Abdruck eines Lentoids aus weichem Stein

Maße der Siegelfläche:  $\varnothing$  ca. 1,90

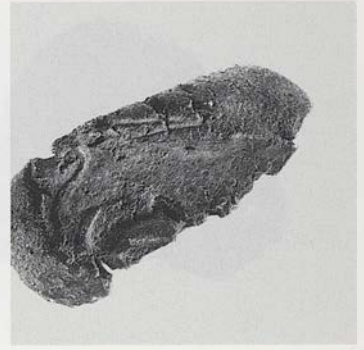
Abdruckoberfläche sehr schlecht erhalten

Haus A, Raum VII

Ein Vogel mit beiderseits des Rumpfes ausgebrei-  
teten Schwingen oder die phantastische Kombi-  
nation eines Vogels mit dem Kopf eines anderen  
Tiers.



HMs 67/13



HMs 76

## 237/HMs 67/1-6, 9-15

Päckchenplomben, Vertikalscheiben; kombiniert mit Kat.Nr. 103: HMs 67/1, 3-6, 9-15  
Plombenform nicht mehr bestimmbar; kombiniert mit Kat.Nr. 103: HMs 67/2

Unvollständige Abdrücke einer Siegelfläche unbekannter Form; Material nicht mehr bestimmbar

Maße der Siegelfläche: Größte erh. L. des Abdrucks ca. 1,50

Abdruckqualität mäßig; in allen Abdruckflächen je eine Ritzlinie

Haus A, Raum VII

Vermutlich ein weiblicher Vierfüßler (Zitzen) nach rechts. Eine genauere Identifizierung ist nicht möglich.

*Vergleiche:* Zu den Ritzlinien durch das Motiv vgl. hier Kat.Nr. 103.

## 238/HMs 76

Päckchenplombe, Horizontalscheibe mit zweitem Abdruck; kombiniert mit Kat.Nr. 3  
Fragment des Abdrucks einer leicht konvexen Siegelfläche unbekannter Form; Material nicht bestimmbar

Maße der Siegelfläche: Größte erh. L. des Abdruckfragments 1,45

Abdruckqualität gut, aber nur sehr geringe Reste erhalten

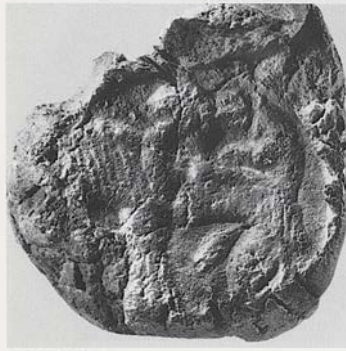
Haus A, Raum VII

Unklare Motivreste.

*Bibliographie:* E. Hallager, *Aegaeum* 5, 1990, 129.



HM 84



HM 90

## 239/HM 84

Päckchenplombe, Horizontalscheibe mit zweitem Abdruck; kombiniert mit Kat.Nr. 173

Fragment des Abdrucks einer Siegelfläche unbekannter Form aus weichem(?) Stein

Maße des Abdruckfragments: Größte erh. L. 1,30

Abdruckqualität gut

Haus A, Raum VII

Motivreste zu gering für eine genaue Bestimmung.

## 240/HM 90

Päckchenplombe, Vertikalscheibe; kombiniert mit Kat.Nr. 176

Nahezu vollständiger Abdruck eines flachkonvexen Lentoids aus weichem Stein; an der Peripherie möglicherweise Abdruck von Pergament/Leder

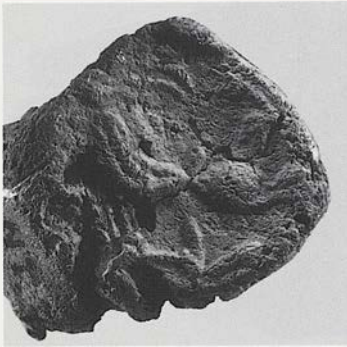
Maße der Siegelfläche:  $\varnothing$  ca. 2,00

Abdruckqualität mäßig, im oberen Bereich der Darstellung gestört

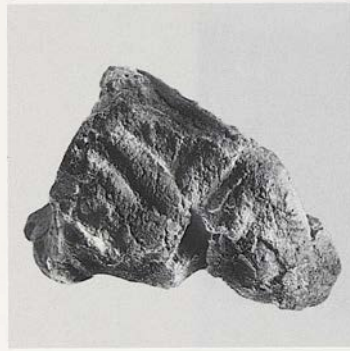
Haus A, Raum VII

Ein Vogel mit beiderseits des Rumpfes ausgebreiteten Schwingen. Der eine Flügel überschneidet einen auf seinen Hinterbeinen sich erhebenden Löwen, der dem Vogel in den Kopf zu beißen scheint. Der Löwenkopf war wahrscheinlich en face wiedergegeben; darauf deuten die beiden als Bögen erhaltenen Ohren hin.

*Bibliographie:* D. Levi, *ASAtene* 8/9, 1925/26, 172 Nr. 164 Abb. 202 Taf. XVII. Biesantz, *KMS* 129 L 1, C 146–200. Weingarten, *Zakro Master* 79.



HM's 1115



HM's 1125

## 241/HM's 1115

Päckchenplombe, Horizontalscheibe  
 Unvollständiger Abdruck eines konvexen  
 Lentoids aus weichem Stein  
 Maße der Siegelfläche:  $\varnothing$  ca. 1,60  
 Abdruckqualität relativ gut  
 Haus A, Raum VII

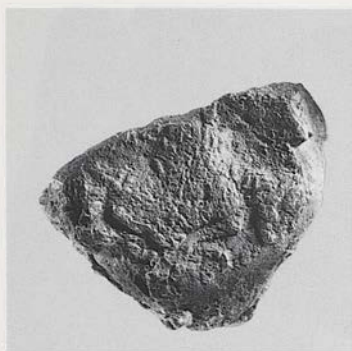
Unklare Motivreste. Gegen D. Levi's Deutung als Ziege spricht die starke Einschnürung des Rumpfes.

*Bibliographie:* D. Levi, *ASAtene* 8/9, 1925/26, 169 Nr. 153 Abb. 191 Taf. XVI.

## 242/HM's 1125

Päckchenplombe, Pyramide; kombiniert mit  
 Kat.Nr. 209 und Kat.Nr. 243  
 Fragment des Abdrucks einer Siegelfläche  
 unbekannter Form aus weichem Stein  
 Maße der Siegelfläche: GröÙte erh. L. des  
 Abdruckfragments ca. 1,30  
 Abdruckqualität gut  
 Haus A, Raum VII

Motivreste in hohem Relief: Zwei mit breiten Rippen wiedergegebene, ineinandergesteckte rechte Winkel.



HM's 1125



HM's 1133

## 243/HM's 1125

Päckchenplombe, Pyramide; kombiniert mit

Kat.Nr. 209 und Kat.Nr. 242

Fragment des Abdrucks eines Lentoids(?);

Material nicht bestimmbar

Maße der Siegelfläche: Ø ca. 1,90

Abdruckqualität mäßig; Abdruckoberfläche

sehr schlecht erhalten

Haus A, Raum VII

Unbestimmbare Abdruckreste.

## 244/HM's 1133

Päckchenplombe, Vertikalscheibe; kombini-  
niert mit Kat.Nr. 70

Nahezu vollständiger Abdruck eines konve-  
xen Lentoids aus weichem Stein

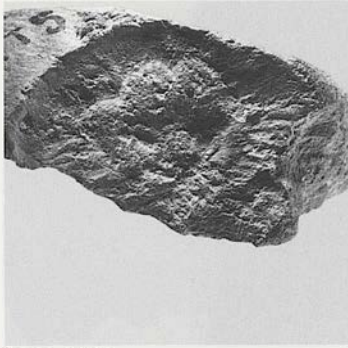
Maße der Siegelfläche: Ø ca. 1,40

Abdruckqualität mäßig; Störungen im Ab-  
druck

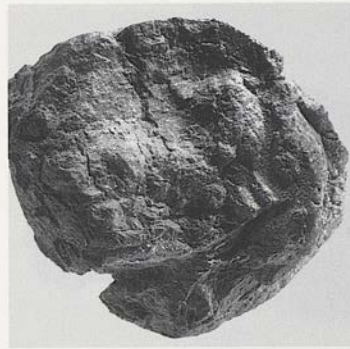
Haus A, Raum VII

Schwer bestimmbare Motivreste: D. Levi's Be-  
schreibung (eine weibliche Gestalt in eigenartiger  
Haltung und Schrittstellung, vor der ein ihr zuge-  
wandter Vierfüßler steht) ist keineswegs gesichert.

*Bibliographie:* D. Levi, *ASAtene* 8/9, 1925/26, 181  
Nr. 192 Abb. 230 Taf. XVIII.



HMs 1143



HMs 1144

## 245/HMs 1143

Schnurplombe, Prisma; kombiniert mit Kat.Nr. 190 (dritte Prismenfläche zerstört)  
 Unvollständiger Abdruck eines konvexen Lentoids(?); Material nicht bestimmbar  
 Maße der Siegelfläche:  $\varnothing$  ca. 1,80  
 Abdruckqualität mäßig  
 Haus A, Raum VII

Wahrscheinlich ein en face wiedergegebener Löwenkopf, ähnlich den Köpfen auf Kat.Nr. 187–190.

*Vergleiche:* Zum Motiv vgl. z.B. hier Kat.Nr. 187–192.

## 246/HMs 1144

Päckchenplombe, Horizontalscheibe  
 Unvollständiger Abdruck eines konvexen Lentoids(?); Material nicht bestimmbar  
 Maße der Siegelfläche:  $\varnothing$  ca. 1,40  
 Abdruckoberfläche sehr stark verwittert  
 Haus A, Raum VII

Möglicherweise ein nach rechts stehender Vierfüßler mit zurückgewandtem Kopf.





HMs 1146



HMs 1149

247/HMs 1146

Päckchenplombe, Horizontalscheibe  
 Fragment des Abdrucks einer planen rechteckigen Siegelfläche aus Metall mit drei runden Nietabdrücken bzw. Flickungen  
 Maße des Abdruckfragments: Erh. L. 1,20  
 Abdruckqualität relativ gut  
 Haus A, Raum VII

Zu geringe Abdruckreste für eine Bestimmung.

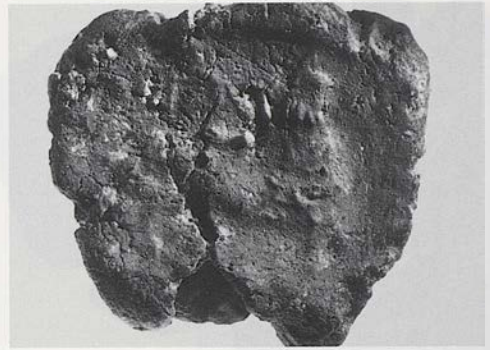
248/HMs 1149

Päckchenplombe, Horizontalscheibe  
 Vermutlich der Abdruck eines Kissens(?);  
 Material nicht bestimmbar  
 Maße der Siegelfläche: Erh. L. 1,20  
 Abdruckoberfläche relativ schlecht erhalten  
 Haus A, Raum VII

Vermutlich drei in der Querachse leicht diagonal zueinander angeordnete Fische.



HM's 1151



HM's 1152

## 249/HM's 1151

Päckchenplombe, Horizontalscheibe  
 Nahezu vollständiger Abdruck eines kleinen  
 Lentoids aus weichem(?) Stein  
 Maße der Siegelfläche:  $\varnothing$  ca. 1,00  
 Abdruckqualität gut  
 Haus A, Raum VII

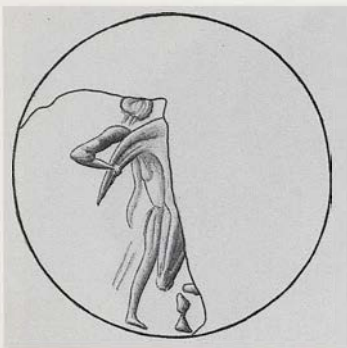
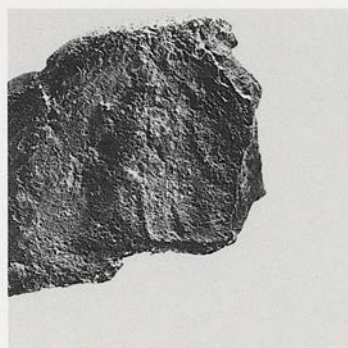
Nicht näher bestimmbare Motivelemente.

## 250/HM's 1152

Schnurplombe mit giebelförmiger Rückseite  
 Unvollständiger Abdruck einer flachkon-  
 vexen Siegelfläche unbekannter Form; Material  
 nicht bestimmbar  
 Maße der Siegelfläche: Größte erh. L. des  
 Abdrucks 1,90  
 Abdruckqualität schlecht  
 Haus A, Raum VII

Wahrscheinlich ein nach rechts stehender Löwe  
 mit gepunkteter Mähne.

*Bibliographie:* J. Weingarten, Kadmos 25, 1986, 3. 21  
 Anm. 80. Hallager, Minoan Roundel I 159. 163.

HM<sub>s</sub> 1157HM<sub>s</sub> 1157HM<sub>s</sub> 1157251/HM<sub>s</sub> 1157

Päckchenplombe, Vertikalscheibe; kombiniert mit Kat.Nr. 252

Fragment des Abdrucks einer Siegelfläche unbekannter Form aus hartem(?) Stein

Maße der Siegelfläche: Größte erh. L. des Abdrucks 0,90

Abdruckqualität relativ gut

Haus A, Raum VII

Eine männliche Gestalt in Ausfallstellung bzw. nach rechts schreitend. Zu erkennen sind der Kopf, der angewinkelte rechte Arm und das zurückgesetzte rechte Bein. Sein Körper wird teilweise überschritten von einer eigenartigen Form, die an eine Tierhaut erinnert.

252/HM<sub>s</sub> 1157

Päckchenplombe, Vertikalscheibe; kombiniert mit Kat.Nr. 251

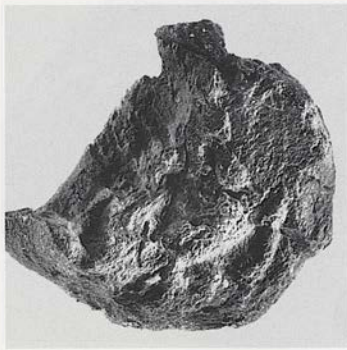
Fragment des Abdrucks einer Siegelfläche unbekannter Form; Material nicht bestimmbar

Maße der Siegelfläche: Größte erh. L. der Abdruckfläche 1,30

Abdruckqualität und -erhaltung schlecht

Haus A, Raum VII

Sehr wahrscheinlich eine langgewandete weibliche Gestalt im linken Profil.



HM 1158



HM 1159



## 253/HM 1158

Päckchenplombe, Vertikalscheibe; kombiniert mit Kat.Nr. 22  
 Fragment des Abdrucks eines konvexen Lenticoids; Material nicht bestimmbar  
 Maße der Siegelfläche:  $\varnothing$  ca. 1,80  
 Abdruckoberfläche sehr stark beschädigt  
 Haus A, Raum VII

Wahrscheinlich ein Vierfüßler nach links.

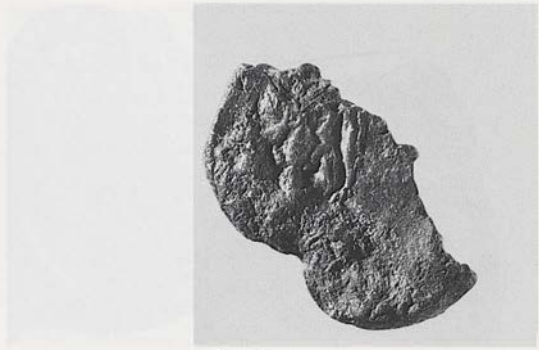
## 254/HM 1159

Schnurplombe  
 Fragment des Abdrucks einer Siegelfläche unbekannter Form; Material nicht bestimmbar  
 Maße der Siegelfläche: GröÙte erh. L. des Abdruckfragments ca. 1,00  
 Abdruckqualität relativ gut  
 Haus A, Raum VII

Sehr wahrscheinlich die Wiedergabe des Kopfes, der Schulter und des Oberarms eines Mannes im linken Profil. Davor vielleicht der Kopf mit dem Auge eines Vierfüßlers im rechten Profil.



HM's 1161



HM's 1162

## 255/HM's 1161

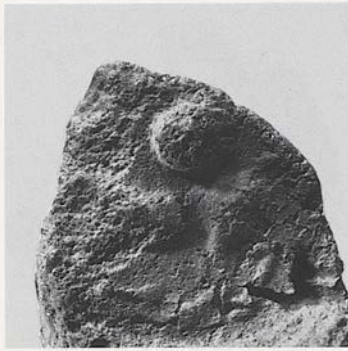
Päckchenplombe, Horizontalscheibe  
 Fragment des Abdrucks einer Siegelfläche  
 unbekannter Form; Material nicht bestimm-  
 bar  
 Maße der Siegelfläche: GröÙte erh. L. des  
 Abdruckfragments 1,10  
 Abdruckqualität mäßig  
 Haus A, Raum VII

Der Rest des Rumpfes eines VierfüÙlers mit  
 'Bauchleiste' nach links; unter dem Leib drei pa-  
 rallele Vertikalstriche; ein unbestimmbares Motiv-  
 element über dem Rücken.

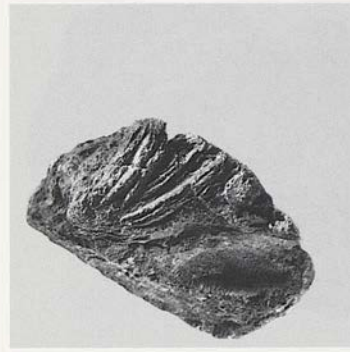
## 256/HM's 1162

Päckchenplombe, Horizontalscheibe  
 Fragment des Abdrucks einer Siegelfläche  
 unbekannter Form aus weichem Stein  
 Maße der Siegelfläche: GröÙte erh. L. des  
 Abdruckfragments 1,70  
 Abdruckqualität ausgezeichnet  
 Haus A, Raum VII

Klare, aber unbestimmbare Reste eines Motivs.



HM 1165



HM 1169

## 257/HM 1165

Nicht mehr bestimmbare Plombenform

Fragment des Abdrucks einer Siegelfläche unbekannter Form; Material nicht bestimmbar

Maße der Siegelfläche: Größte erh. L. des Abdruckfragments 0,90

Abdruckqualität mäßig

Haus A, Raum VII

Rumpf und Hinterteil eines Vierfüßlers nach links. Die Bedeutung des Reliefpunktes ist unklar.

## 258/HM 1169

Plombenform nicht mehr bestimmbar

Fragment des Abdrucks einer Siegelfläche unbekannter Form; Material nicht bestimmbar

Maße der Siegelfläche: Größte erh. L. der Abdruckfragments 0,90

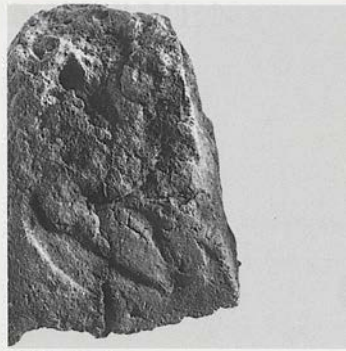
Abdruckqualität relativ gut

Haus A, Raum VII

Lineare Motivreste.



HM 1171



HM 1172

259/HMs 1171  
 Plombenform nicht bestimmbar  
 Fragment des Abdrucks einer Siegelfläche unbekannter Form aus weichem Stein  
 Maße der Siegelfläche: Größte erh. L. des Abdruckfragments 0,90  
 Abdruckqualität relativ gut  
 Haus A, Raum VII

Möglicherweise ein Tierbein und beiderseits davon je ein unbestimmbares Motivelement.

## 259/HMs 1171

Plombenform nicht bestimmbar  
 Fragment des Abdrucks einer Siegelfläche unbekannter Form aus weichem Stein  
 Maße der Siegelfläche: Größte erh. L. des Abdruckfragments 0,90  
 Abdruckqualität relativ gut  
 Haus A, Raum VII

Möglicherweise ein Tierbein und beiderseits davon je ein unbestimmbares Motivelement.

260/HMs 1172  
 Päckchenplombe, Vertikalscheibe; kombiniert mit einem nicht mehr bestimmbar  
 Abdruck  
 Fragment des Abdrucks einer Siegelfläche unbestimmbarer Form; Material nicht bestimmbar  
 Maße der Siegelfläche: Größte erh. L. des Abdruckfragments 1,40  
 Abdruckqualität relativ gut  
 Haus A, Raum VII

## 260/HMs 1172

Päckchenplombe, Vertikalscheibe; kombiniert mit einem nicht mehr bestimmbar  
 Abdruck  
 Fragment des Abdrucks einer Siegelfläche unbestimmbarer Form; Material nicht bestimmbar  
 Maße der Siegelfläche: Größte erh. L. des Abdruckfragments 1,40  
 Abdruckqualität relativ gut  
 Haus A, Raum VII

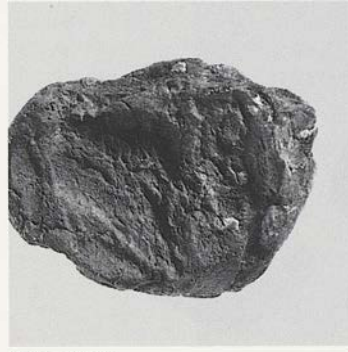
Nicht mehr identifizierbare Motivreste.



HMs 1173



HM 1173



HMs 1174



HM 1174

## 261/HMs 1173

Päckchenplombe, Horizontalscheibe  
 Fragment des Abdrucks einer Siegelfläche  
 unbekannter Form aus weichem Stein  
 Maße der Siegelfläche: Größte erh. L. des  
 Abdruckfragments 0,70  
 Abdruckqualität relativ gut  
 Haus A, Raum VII

Hinterteil und Hinterbeine eines nach rechts stehenden Vierfüßlers. Auf dem Rücken der Kopf(?) eines weiteren Tiers, vermutlich eines angreifenden Löwen.

## 262/HMs 1174

Päckchenplombe, Horizontalscheibe  
 Fragment des Abdrucks einer Siegelfläche  
 unbekannter Form; Material nicht bestimmbar  
 Maße der Siegelfläche: Größte erh. L. des  
 Abdruckfragments 1,30  
 Abdruckqualität mäßig  
 Haus A, Raum VII

Unbestimmbare Motivreste.