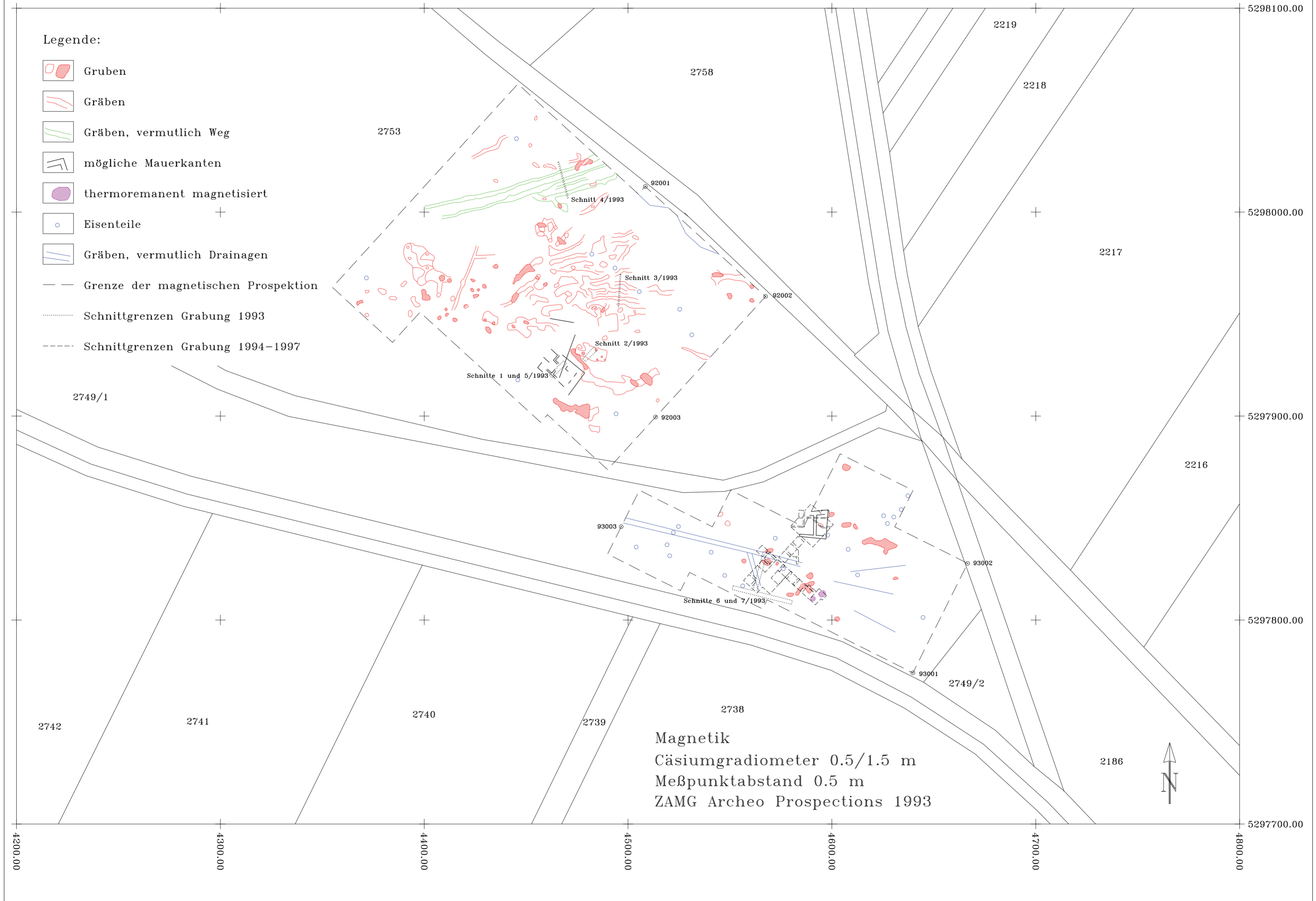
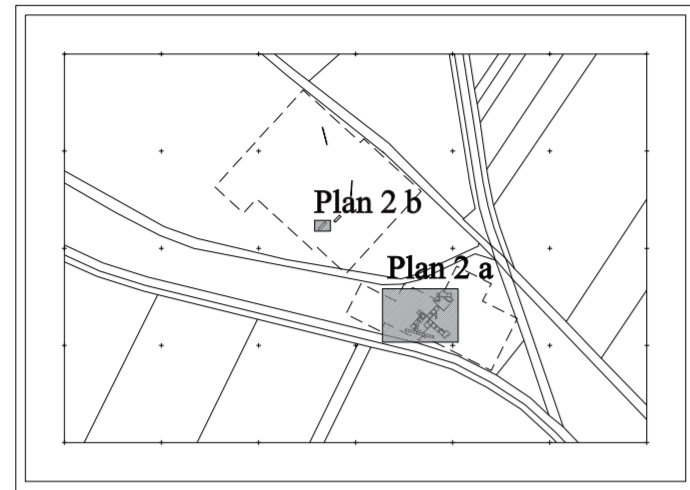


# Siedlung Zillingtal

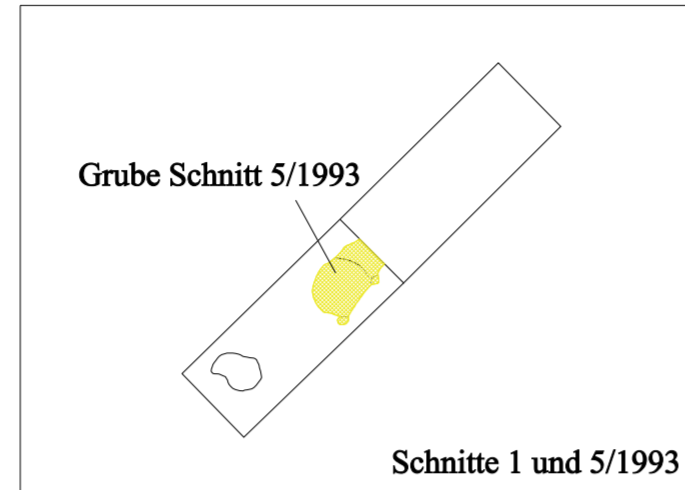


Plan 1 Siedlung Zillingtal, archäomagnetische Prospektion und Schnittverlauf der Ausgrabung.

# Siedlung Zillingtal



Orientierungsplan



Plan 2 b

## Legende:

### Römische Villa:

- Oberboden
- Unterboden
- Mörtel
- Schematischer Mauerverlauf
- Steine
- Ziegel

### Nachantike/awarenzeitliche Störungen in der römischen Villa:

- Pfostenloch
- Grube
- Gräbchen
- Mauerausriss
- Verfüllung des Heizkanals

### Awarenzeitliche Siedlung – Siedlungsphasen:

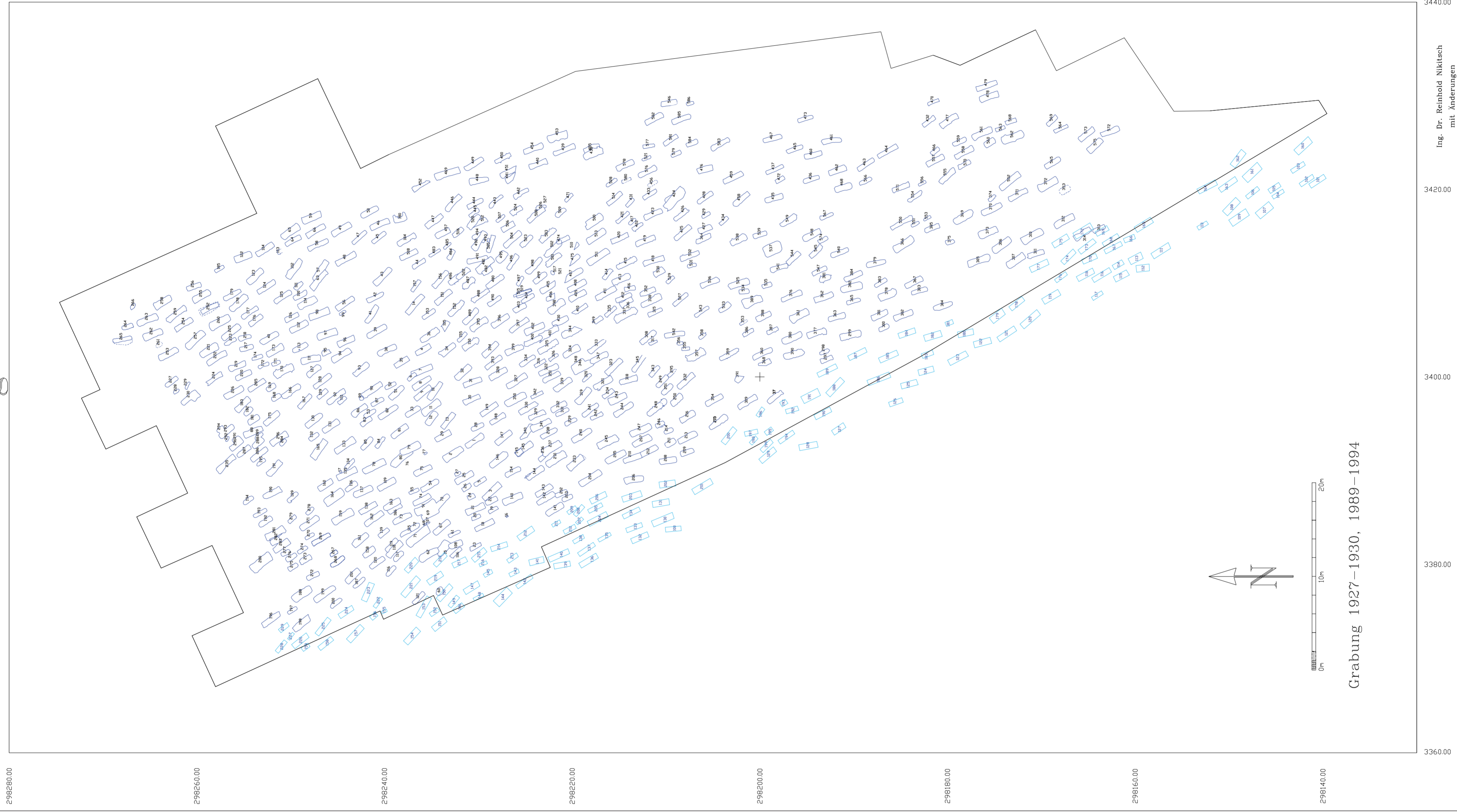
- Siedlungsphase 1
- Siedlungsphase 2
- Siedlungsphase 3
- Siedlungsphase 4
- Siedlungsphase 5



Plan 2 a



# Gräberfeld Zillingtal



Grabung 1927-1930, 1989-1994

3440.00  
3420.00  
3400.00  
3380.00  
3360.00

Ing. Dr. Reinhold Nikitsch  
mit Änderungen

