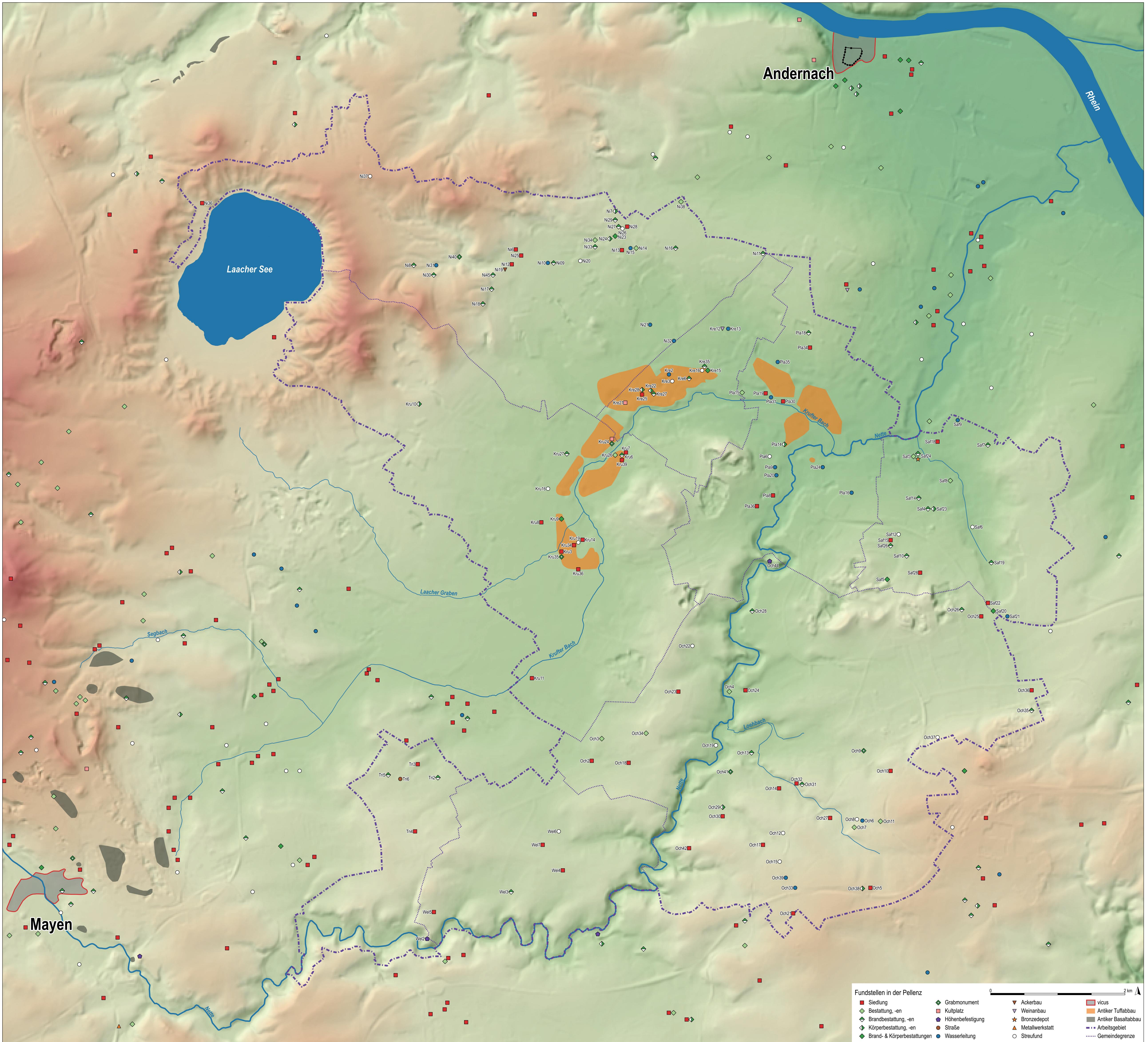


- Fundstellen in der Pellenz**
- Siedlung
  - ◆ Grabmonument
  - ▼ Ackerbau
  - vicus
  - ◆ Bestattung, -en
  - Kultplatz
  - ▼ Weinbau
  - Antiker Tuffabbau
  - ◆ Brandbestattung, -en
  - Höhenplatz
  - ★ Bronzezeitpot
  - Antiker Basaltabbau
  - ◆ Körperbestattung, -en
  - Höhenplatz
  - ★ Bronzezeitpot
  - ◆ Brand- & Körperbestattungen
  - Straße
  - Metallwerkstatt
  - Wasserleitung
  - Streufund
  - - - - - Gemeindegrenze

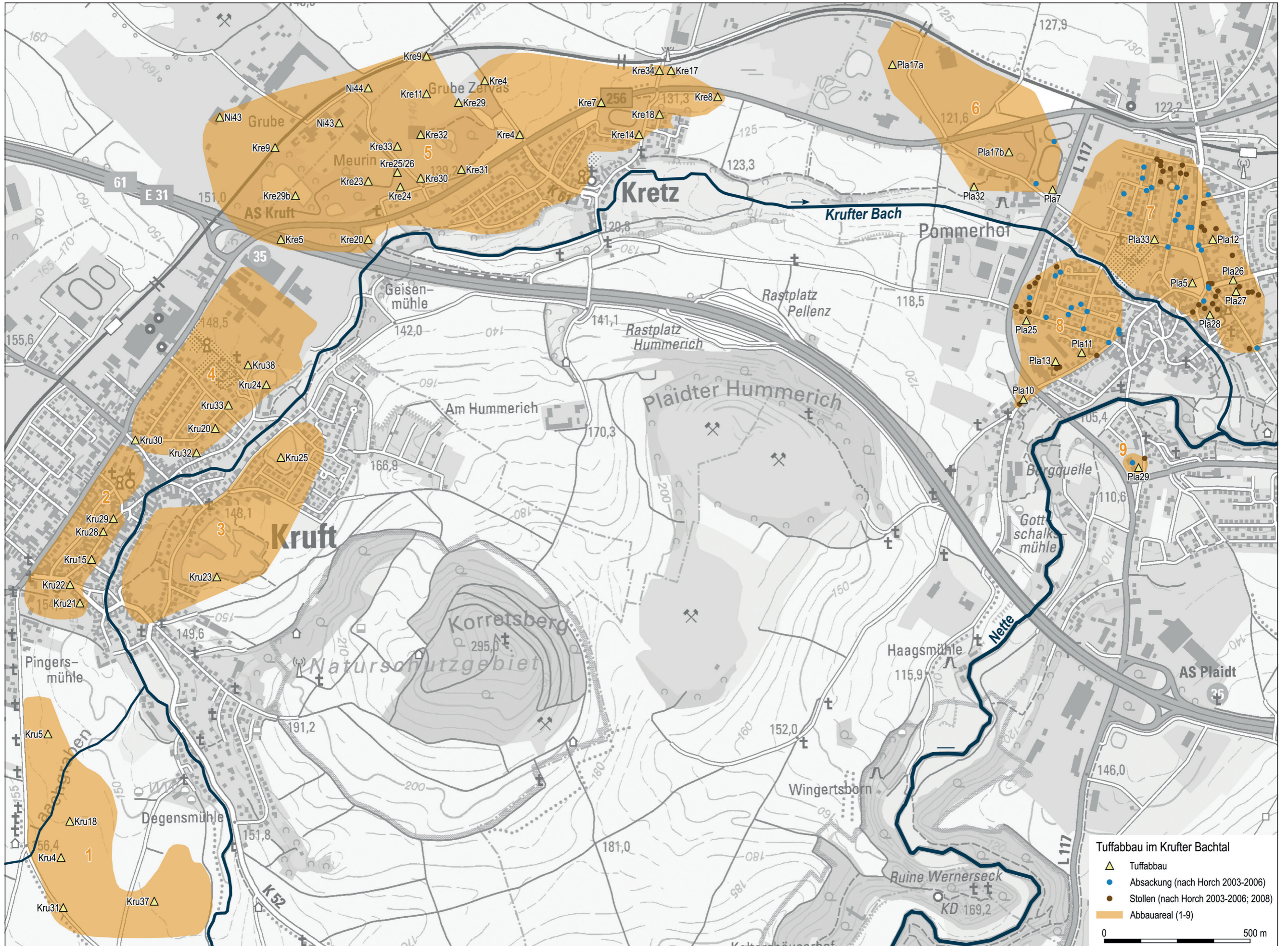
Fundstellen in der Pellenz (TK 25) – Quellen der Fundstellen außerhalb des Arbeitsgebietes: Baur in Druckvorber.; Bemmann/Schäfer 1983; Berichte zur Archäologie an Mittelrhein und Mosel; Brückner 1999; Glauben 2012; Grünevald 2011; Hunold 2011; Mangartz 2008; Schäfer 2002; Wenzel 2012. – (Graphik: B. Streubel, RGZM; Kartengrundlage © GeoBasis-DE/UvermGeoRP 2016).



Fundstellen in der Pellenz			
■ Siedlung	◆ Grabmonument	▼ Ackerbau	■ vicus
◆ Bestattung, -en	■ Kultplatz	▼ Weinbau	■ Antiker Tuffabbau
◆ Brandbestattung, -en	◆ Höhenbefestigung	★ Bronzedeponie	■ Antiker Basaltabbau
◆ Körperbestattung, -en	● Straße	▲ Metallwerkstatt	— Arbeitsgebiet
◆ Brand- & Körperbestattungen	● Wasserleitung	○ Streufund	--- Gemeindegrenze

Fundstellen in der Pellenz (DGM) – Quellen der Fundstellen außerhalb des Arbeitsgebietes: Baur in Druckvorber.; Bemmann / Schäfer 1983; Berichte Archäologie an Mittelrhein und Mosel; Brückner 1999; Glauben 2012; Grünewald 2011; Hunold 2011; Mangartz 2008; Schäfer 2002; Wenzel 2012. – (Graphik: B. Streubel, RGM; Kartengrundlage © GeoBasis-DE/LevernGeoRP 2016).

Ricarda Giljohann  
Die römische Besiedlung im Umland der antiken Tuffbergwerke am Laacher See-Vulkan.  
Monographien des Römisch-Germanischen Zentralmuseums, Band 140  
zugleich  
Vulkanpark-Forschungen. Untersuchungen zur  
Landschafts- und Kulturgeschichte, Band 12 (Mainz 2017).



Antiker und mittelalterlicher Tuffabbau im Krufter Bachtal. – (Überarbeitet nach Schaaff 2015, Beilage 1). – (Graphik B. Streubel, RGZM; Kartengrundlage © GeoBasis-DE/LVermGeoRP 2016).