

17 Tabellen Katalog

FP	FP-Name	n	g	Keramik LBK		
				unverz.	verz.	% verziert
1	Nördlingen, Langwiesengewann	116	4.999	100	16	13,8
2	Nördlingen, Steinerner Mann	819	30.685	730	89	10,9
3	Deiningen, Am Keller	843	28.609	740	103	12,2
4	Deiningen, Frohnebräufeld	69	2.023	65	4	
5	Alerheim, Mühlgrund	14	174	14	0	
7	Wörnitzostheim, Gschrei	37	758	32	5	
8	Nördlingen-Holheim	9	289	8	1	
10	Reimlingen, Hofäcker	73	2.062	67	6	
12	Nördlingen, Schmähingen, Lettengrube	5	150	0	0	
13	Möttingen-Balgheim, Rothenberg	136	3.579	125	11	8,1
15	Enkingen, Über der Eger	264	8.473	243	21	8,0
16	Balgheim, Talfeld	2	52	0	1	
17	Möttingen-Kleinsorheim, Tiefe Gwand	65	1.089	64	1	
18	Möttingen-Kleinsorheim, Bergäcker	22	624	21	1	
19	Hohenaltheim, Degginger Steig	457	16.697	376	81	17,7
20	Hohenaltheim, Halde	4	44	0	0	
21	Hohenaltheim, Ochsenberg	1	?	?	1	
22	Möttingen-Kleinsorheim, Maueräcker	4	119	4	0	
23	Schmähingen, Höhe	14	268	13	1	
Summe		2.954	100.694	2.602	342	

Abb. 45 Überblick über die Keramik der 19 Fundplätze mit ÄLBK. Blau hinterlegt die sechs größeren Inventare. Die Inventare der FP 6, 11 und 14 enthielten keine eindeutigen ÄLBK-Scherben, zur Tonware von FP 9 liegen keine genaueren Angaben vor.

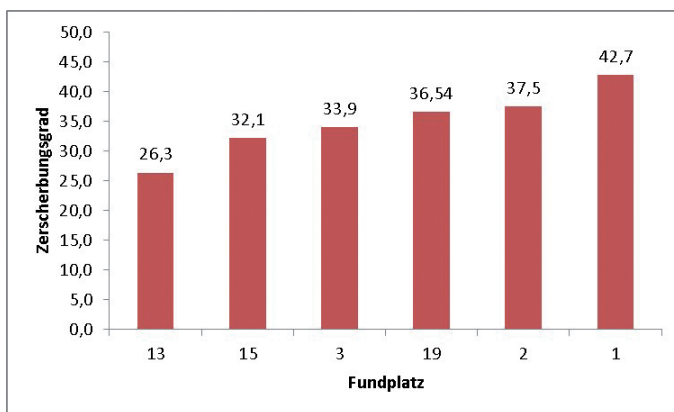


Abb. 46 Fragmentierungsgrad der ÄLBK-Keramik der sechs größeren Inventare.

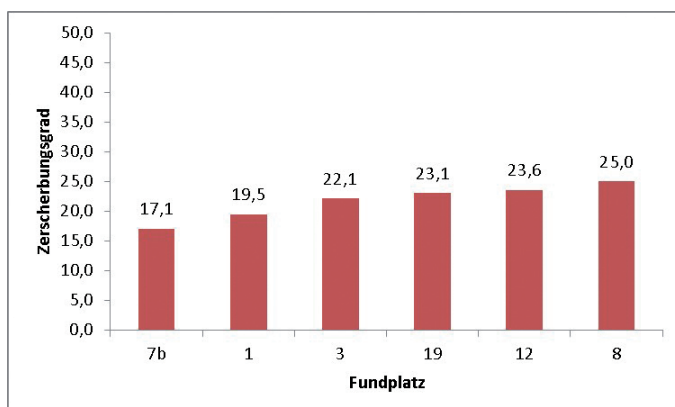


Abb. 47 Fragmentierungsgrad der JLBK-Keramik.

FP	Wand		Rand		Boden		Hals		Fuß		HH		unbe.	Summe
	n	%	n	%	n	%	n	%	n	%	n	%		
1	80	69,0	12	10,3	10	8,6	2	1,7			12	10,3		116
2	421	51,4	198	24,2	76	9,3	7	0,9	6	0,7	111	13,6		819
3	476	56,5	198	23,5	61	7,2	8	0,9	2	0,2	98	11,6		843
4	44	63,8	7	10,1	6	8,7	1	1,4			11	15,9		69
5	14	100,0												14
7a	30	81,1	1	2,7							6	16,2		37
8	8	88,9	1	11,1										9
10	51	69,9	13		5						4			73
12	5	100,0												5
13	97	71,3	21	15,4	4	2,9			2	1,5	12	8,8		136
15	146	55,3	55	20,8	20	7,6	3	1,1	2	0,8	38	14,4		264
16	2	100,0												2
17	53	81,5	4	6,2	2	3,1					6	9,2		65
18	17	77,3	2	9,1	1	4,5					2	9,1		22
19	239	52,3	135	29,5	23	5,0	4	0,9	2	0,4	54	11,8		457
20	4	100,0												4
21													1	1
22	4	100,0												4
23	7	50,0	6	42,9	1	7,1								14
Summe	1698	57,5	653	22,1	209	7,1	25	0,8	14	0,5	354	12,0		2954

Abb. 48 ÄLBK-Keramik – Anteile der Grundformteile (in schwarz die großen Inventare, in grau die kleinen Inventare).

Gefäßform	FP 1		FP 2		FP 3		FP 4		FP 7a	FP 10		FP 13		FP 15		FP 17	FP 18	FP 19		FP 23
	n	%	n	%	n	%	n	n	n	n	%	n	%	n	n	n	n	%	n	n
Kumpf	5	45,5	64	40,8	58	38,4	2	0	5	4	26,7	15	34,1	1	1	31	31,3			1
Schale	2	18,2	75	47,8	75	49,7	2	1	0	9	60,0	21	47,7	2	1	55	55,6			2
Flasche	4	36,4	14	8,9	17	11,3	1	0	2	0	0,0	6	13,6	0	0	11	11,1			0
Fußgefäß	0	0,0	4	2,5	1	0,7	0	0	0	2	13,3	2	4,5	0	0	2	2,0			0
Σ formbest.	11	100,0	157	100,0	151	100,0	5	1	7	15	100,0	44	100,0	3	2	99	100,0			3

Abb. 49 ÄLBK-Keramik – Anteile der Grundformen (grau hinterlegt die großen Inventare).

Typ	Handhabe	Beschreibung	FP 1	FP 2	FP 3	FP 4	FP 7	FP 10	FP 13	FP 15	FP 17	FP 18	FP 19	Σ
1	runder	Umriss, unmodifiziertes Ende		5	2					2	1		1	11
2	runder	Umriss, eingedellt oder mit Fingereindruck	3	16	22	1		1	2	5	2		3	55
3	runder	Umriss, gekerbt oder eingeschnitten	1	12	9	1				1			1	25
4	runder	Umriss, anderes Knubbenende		4									1	5
5	ovaler	Umriss, unmodifiziertes Ende		5	3	1				1	1		2	13
6	ovaler	Umriss, eingedellt oder mit Fingereindruck	1	6	2	2	1					1	2	15
7	ovaler	Umriss, gekerbt oder eingeschnitten	4	22	11	2	1		5	4		1	14	64
8	ovaler	Umriss, anderes Knubbenende		2										2
9	Profil	hornförmig	1	3	4	1			1				2	12
10	Öse/Henkel			13	20		2		1	11	1		11	59
11	andere	Form								3			2	5
99	nicht	bestimmbar	2	23	25	3	2	3	3	11	1		15	88
	Summe		12	111	98	11	6	4	12	38	6	2	54	354

Abb. 50 ÄLBK-Keramik – Handhabentypen.

Motiv	Motivbeschreibung	Fundplatz																Σ
		1	2	3	4	7	10	13	15 S	15 G	16	17	18 S	18 G	19	23		
1	Kerbrand		3	3				1	2	1				1	4		15	
2	Fingertupfen auf Rand	1		2						1		1			2		7	
3	flächendeckende Kerben oder Einschnitte	1		2						5				1			9	
4	kannelierte Barbotine	1	1			1				20				3			26	
5	fächendeckende Knubben/Buckel			1						1							2	
6	Fingertupfen auf dem Gefäßkörper		7	6	1	1		2	1	1					2		21	
7	plastische Leiste (Fingertupfenleiste usw.)		6	5				1	1	9				1		1	24	
10	Fingertupfenreihe auf dem Rand			1													1	
19	gespiegelte Spirale		1							2				2	1		6	
21	Kreuzmotive		1	5				1		1				1	1		10	
22	horizontal u. vertikal orient. Strichgruppen	1													1		2	
24	Winkelband	1															1	
25	anderes Umlaufmotiv									2							2	
26	"individuelle" Verzierung		2	1													3	
27	gespiegelter Mäander									1							1	
28	A-Spirale		3														3	
32	"Zeichen" über dem Boden		2	3						3					3		11	
34	großflächige Rillenverzierung auf Schalen				1												1	
35	Bemalung									1							1	
36	eingeläutete Linien		1							2							3	
37	Innerverzierung (außer geglätt. Linien)									2							2	
43	Bürstenstrich			1	2												3	
44	Spirale und Mäander auf Flaschen									2				1			3	
50	Fingertupfen am Halsbruch		1							1							2	
51	Instiche am Halsbruch									1							1	
59	Spirale, unklar ob Flasche oder Kumpf		2	3						1					1		7	
62	Mäander, unklar ob Flasche oder Kumpf		4	2		1	1									1	9	
64	Fußverzierung aus Rillen		2	1											2		5	
67	Spirale, unklar welche	1	3	9			1								8		22	
70	Mäander auf Flasche		2												2		4	
72	Taimeringer		1	2											1		4	
73	Bad Canstätter		2	1						1							4	
74	S-oder Sattelspirale			2											1		3	
S3	Sekundärmotiv aus Rillen (außer Flaschenverz.)									1							1	
S4	Spiegelachse			5						5					1	1	12	
	Summe bestimmt	6	44	50	4	3	2	5	5		0	1	0		30	1	151	
	Summe unbestimmt	10	45	53	1	3	4	6	16		1		1		51		191	
	Summe insgesamt	16	89	103	5	6	6	11	21		1	1	1		81	1	342	
	Anteil verziert	13,8	10,9	12,2				8,1	8,0	10,3					18,0	17,7		

Abb. 51 ÄLBK-Keramik – Motivtypen nach CLADDERS 2001.

BT	Fundplatz													Summe
	1	2	3	4	7b	8	10	12	15	16	19	22	23	
1	53	4	59	2	19	32	6	10	11	4	90	1		291
2						1								1
4											2			2
5											1			1
8	6	1	40		6	5	6	5	1		13		1	84
10		1	21	1	5	5	1	4	1		62		1	102
11			1		1									2
12			2		1	1								4
19			3		2									5
22					1									1
23					1									1
27			4		2		1							7
32	1		1											2
45											3			3
46	1		2			4					7			14
60			3				1			1				5
66			1			1								2
68	3				2	1	1				5			12
71						1								1
74	3		5		1	2					5			16
82	8	2	5			3			2		18			38
83	15	2	2			4	1	5			18			47
103			1											1
125											1			1
155	2													2
181			1				1							2
195			1								10			11
198			7								2			9
303					1									1
548			1		1									2
549				6										6
Summe	92	10	160	9	43	60	18	24	15	5	237	1	2	676

Abb. 52 JLBK-Keramik – Bandtypen (nach Katalog Bandkeramik online).

Rohmaterial		Fundplatz																					
		1	2	3	4	5	7	8	10	12	13	15	16	17	18	19	20	22	Σ				
Hornstein, unspez.	n	62	24	151	10	2	65	25	22	91	17	126	15	9	8	148	7	1	783				
	%	68,1	42,9	49,7	83,3	40,0	61,9	59,5	78,6	68,4	50,0	67,0	83,3	69,2	72,7	45,8	36,8	16,7	56,4				
Regensburger Raum	Arnhofen	n	17	13	34			17	3	1	11	9	18	1	1	2	47	3	3	180			
		%	18,7	23,2	11,2			16,2	7,1	3,6	8,3	26,5	9,6	5,6	7,7	18,2	14,6	15,8	50,0	13,0			
	Baiersdorf/Paintener Wanne	n	8	1	28		3	4					4				6		1	55			
		%	8,8	1,8	9,2		60,0	3,8					2,1				1,9		16,7	4,0			
Lengfeld/Arnhofen	n		1	2			3					2			1	2	1		12				
	%		1,8	0,7			2,9					1,1			9,1				0,9				
Eichstätter Raum	Eitensheim	n			9								1			9	1		20				
		%			3,0								0,5			2,8	5,3		1,4				
	Ochsenfeld	n			1					1										2			
		%			0,3					0,8										0,1			
	Inching	n		1																1			
		%		1,8																0,1			
Schutterberg/Arnhofen	n		1	2			1			1	5	6		1		3			20				
	%		1,8	0,7			1,0			0,8	14,7	3,2		7,7		0,9			1,4				
Bohnerzjaspis Marbach	n		2	20	2		4	2	2			3	0	1		24			60				
	%		3,6	6,6	16,7		3,8	4,8	7,1			1,6	0,0	7,7		7,4			4,3				
Ortenburger Kieselnieren	n			2					1		2					4			9				
	%			0,7					0,8		1,1					1,2			0,6				
Feuerstein	Rijckholt	n														2			2				
		%														0,6			0,1				
	Feuerstein allgemein	n			1															1			
		%			0,3															0,1			
Alpiner Feuerstein?	n			1												4			5				
	%			0,3												1,2			0,4				
Sonstiges	Radiolarit	n											2			1			3				
		%											1,1			0,3			0,2				
	Kieselschiefer	n														1			1				
		%														0,3			0,1				
	Chalzedon	n		3	2							1	1						7				
		%		5,4	0,7							2,9	0,5						0,5				
	Feinkörniger Quarzit	n								1									1				
		%								0,8									0,1				
singulär	n	2	1	8		1	1		4		5				4		1	27					
	%	2,2	1,8	2,6		1,0	2,4		3,0		2,7				1,2		16,7	1,9					
unbestimmt	n	2	9	43		10	11	3	23	2	18	2	1		68	7		199					
	%	2,2	16,1	14,1		9,5	26,2	10,7	17,3	5,9	9,6	11,1	7,7		21,1	36,8		14,3					
Summe	n	91	56	304	12	5	105	42	28	133	34	188	18	13	11	323	19	6	1388				

Abb. 53 Silex – Häufigkeiten der Silexrohmaterialien.

Rohmaterial	FP 1	FP 2	FP 3	FP 4	FP 5	FP 7	FP 8	FP 10	FP 12	FP 13	FP 15	FP 16	FP 17	FP 18	FP 19	FP 20	FP 22	SUMME
Hornstein	858,2	765,1	1480,7	178,7	60,9	751,4	243,7	187,8	917,4	289,5	458,9	108,4	146,8	9,1	1293,1	86,3	6,6	7842,6
Arnhofen	196,1	104,4	159,5			468,8	32,5	0,8	108,1	415,5	231,5	12,3	15,2	18	369,5	35,7	26,6	2194,5
Arnhofen/Hornstein	163,1	63,6	207,3			11,9			50,4	25,5	66,1				77,5		1,8	667,2
Baiersdorf/Paintener Wanne	66,5	32,1	173,3		70,1	110,1					83				22,0		4,3	561,4
Lengfeld		37,7				60,2					8,6							106,5
Lengfeld/Arnhofen			9,1			5,7					37,6			3,1	4,1	2,4		62,0
Eichstätt			36,4								10,2				176,1	4,3		227,0
Ochsenfeld			11,7						3,6									15,3
Inching		3,5																3,5
Schutterberg/Arnhofen		32,1	52,0			26,1			3,3	116,7	171,9		25,5		30,2			457,8
Bohnerzjaspis		25,7	187,9	35,0		38,8	77,9	23,7			1,5		1,9		162,6			555,0
Ortenburg/Flintsbach			35,7						3,3		73,8				21,1			133,9
Rijckholt															8,8			8,8
Feuerstein allgemein			3,8															3,8
Alpiner Feuerstein			10,9												10,7			21,6
Radiolarit											25,4				1,3			26,7
Kieselschiefer															12,6			12,6
Chalzedon		11,5	7,1							16,3	1,8							36,7
Quarzit									3,1									3,1
singulär	7,5	2,3	109,1			10,9	8,4		29,9		54,7				49,0		97,1	368,9
unbestimmt	5,0	57,3	224,8			125,3	57,6	15	92,7	7,9	140,6	41,4	2,9		391,7	27,1		1189,3
Summe	1296,4	1135,3	2709,3	213,7	131,0	1609,2	420,1	227,3	1211,8	871,4	1365,6	162,1	192,3	30,2	2630,3	155,8	136,4	14498,2

Abb. 54 Silex – Gewichte der Silexrohmaterialien in Gramm (n = 1298).

	FP 1		FP 2		FP 3		FP 4		FP 5		FP 7		FP 8		FP 10		FP 12	
	n	%	n	%	n	%	n	%	n	%	n	%	n	%	n	%	n	%
Abschläge	60	65,9	25	44,6	118	38,8	7	58,3	4	80,0	51	48,6	24	57,1	14	50,0	53	39,8
unmod.	50	54,9	16	28,6	84	27,6	5	41,7	4	80,0	45	42,9	15	35,7	10	35,7	36	27,1
mod.	10	11,0	9	16,1	34	11,2	2	16,7	0	0,0	6	5,7	9	21,4	4	14,3	17	12,8
Klingen	21	23,1	19	33,9	162	53,3	3	25,0	0	0,0	35	33,3	15	35,7	9	32,1	72	54,1
unmod.	13	14,3	14	25,0	88	28,9	0	0,0	0	0,0	24	22,9	8	19,0	6	21,4	34	25,6
mod.	8	8,8	5	8,9	74	24,3	3	25,0	0	0,0	11	10,5	7	16,7	3	10,7	38	28,6
Kerne	8	8,8	12	21,4	21	6,9	2	16,7	1	20,0	17	16,2	2	4,8	5	17,9	6	4,5
unmod.	5	5,5	6	10,7	12	3,9	2	16,7	1	20,0	11	10,5	1	2,4	3	10,7	3	2,3
mod.	3	3,3	6	10,7	9	3,0	0	0,0	0	0,0	6	5,7	1	2,4	2	7,1	3	2,3
Trümmer	2	2,2	0	0,0	3	1,0	0	0,0	0	0,0	2	1,9	1	2,4	0	0,0	2	6,1
Sonstiges																		
Summe	91		56		304		12		5		105		42		28		133	

	FP 13		FP 15		EN-GR		FP 16		FP 17		FP 18		FP 19		FP 20		FP 22	
	n	%	n	%	n	%	n	%	n	%	n	%	n	%	n	%	n	%
Abschläge	15	44,1	47	45,2	33	39,3	15	83,3	6	46,2	4	80,0	116	35,9	12	63,2	0	0,0
unmod.	12	35,3	36	34,6			12	66,7	5	38,5	1	20,0	79	24,5	8	42,1	0	0,0
mod.	3	8,8	11	10,6			3	16,7	1	7,7	3	60,0	37	11,5	4	21,1	0	0,0
Klingen	10	29,4	39	37,5	30	35,7	2	11,1	4	30,8	5	100,0	172	53,3	5	26,3	4	66,7
unmod.	5	14,7	24	23,1			2	11,1	2	15,4	3	60,0	102	31,6	2	10,5	2	33,3
mod.	5	14,7	15	14,4			0	0,0	2	15,4	2	40,0	70	21,7	3	15,8	2	33,3
Kerne	6	17,6	16	15,4	9	10,7	1	5,6	3	23,1	2	40,0	27	8,4	2	10,5	2	33,3
unmod.	3	8,8	7	6,7			0	0,0	3	23,1	1	20,0	16	5,0	2	10,5	0	0,0
mod.	3	8,8	9	8,7			1	5,6	0	0,0	0	0,0	11	3,4	0	0,0	2	33,3
Trümmer	3	8,8	2	5,9	10	11,9	0,0	0,0	0	0,0	0	0,0	8	2,5	0	0,0	0	0,0
Sonstiges					2	2,4												
Summe	34		104		84		18		13		11		323		19		6	

Abb. 55 Silex – Grundformhäufigkeiten aller Inventare.

	FP 1		FP 2		FP 3		FP 7b		FP 12		FP 13		FP 15		FP 19	
	n	%	n	%	n	%	n	%	n	%	n	%	n	%	n	%
Abschläge	60	65,9	25	44,6	118	38,8	51	48,6	53	39,8	15	44,1	47	45,2	116	35,9
unmod.	50	54,9	16	28,6	84	27,6	45	42,9	36	27,1	12	35,3	36	34,6	79	24,5
mod.	10	11,0	9	16,1	34	11,2	6	5,7	17	12,8	3	8,8	11	10,6	37	11,5
Klingen	21	23,1	19	33,9	162	53,3	35	33,3	72	54,1	10	29,4	39	37,5	172	53,3
unmod.	13	14,3	14	25,0	88	28,9	24	22,9	34	25,6	5	14,7	24	23,1	102	31,6
mod.	8	8,8	5	8,9	74	24,3	11	10,5	38	28,6	5	14,7	15	14,4	70	21,7
Kerne	8	8,8	12	21,4	21	6,9	17	16,2	6	4,5	6	17,6	16	15,4	27	8,4
unmod.	5	5,5	6	10,7	12	3,9	11	10,5	3	2,3	3	8,8	7	6,7	16	5,0
mod.	3	3,3	6	10,7	9	3,0	6	5,7	3	2,3	3	8,8	9	8,7	11	3,4
Trümmer	2	2,2	0	0,0	3	1,0	2	1,9	2	6,1	3	8,8	2	1,9	8	2,5
Summe	91		56		304		105		133		34		104		323	

Abb. 56 Silex – Grundformhäufigkeiten der großen Inventare.

			vollständig	proximal	medial	distal	k.A.	Summe
FP 1	unmod	n	21	18	8	3		50
		%	42,0	36,0	16,0	6,0		100
	mod	n	2	4	3	1		10
		%	20,0	40,0	30,0	10,0		100
	gesamt	n	23	22	11	4		60
		%	38,3	36,7	18,3	6,7		100
FP 2	unmod	n	5	9		2		16
		%	31,3	56,3		12,5		100
	mod	n		7	1	1		9
		%		77,8	11,1	11,1		100
	gesamt	n	5	16	1	3		25
		%	20,0	64,0	4,0	12,0		100
FP 3	unmod	n	29	33	17	3	2	84
		%	34,5	39,3	20,2	3,6	2,4	100
	mod	n	4	22	5	3		34
		%	11,8	64,7	14,7	8,8		100
	gesamt	n	33	55	22	6	2	118
		%	28,0	46,6	18,6	5,1	1,7	100
FP 7	unmod	n	12	22	7	3	1	45
		%	26,7	48,9	15,6	6,7	2,2	100
	mod	n		3	3			6
		%		50,0	50,0			100
	gesamt	n	12	25	10	3	1	51
		%	23,5	49,0	19,6	5,9	2,0	100
FP 12	unmod	n	11	14	8	3		36
		%	30,6	38,9	22,2	8,3		100
	mod	n	1	10	5	1		17
		%	5,9	58,8	29,4	5,9		100
	gesamt	n	12	24	13	4		53
		%	22,6	45,3	24,5	7,5		100
FP 15	unmod	n	8	21	5	2		36
		%	22,2	58,3	13,9	5,6		100
	mod	n	1	8	2			11
		%	9,1	72,7	18,2			100
	gesamt	n	9	29	7	2		47
		%	19,1	61,7	14,9	4,3		100
FP 19	unmod	n	28	29	15	6	1	79
		%	35,4	36,7	19,0	7,6	1,3	100
	mod	n	5	15	9	3	5	37
		%	13,5	40,5	24,3	8,1	13,5	100
	gesamt	n	33	44	24	9	6	116
		%	28,4	37,9	20,7	7,8	5,2	100

Abb. 57 Silex – Grundformteile Abschlage - nur groe Inventare.

			vollständig	proximal	medial	distal	k.A.	Summe
FP 1	unmod	n	3	4	3	3		13
		%	23,1	30,8	23,1	23,1		100
	mod	n		4	4			8
		%		50,0	50,0			100
	gesamt	n	3	8	7	3		21
		%	14,3	38,1	33,3	14,3		100
FP 2	unmod	n		9	5			14
		%		64,3	35,7			100
	mod	n		4	1			5
		%		80,0	20,0			100
	gesamt	n		13	6			19
		%		68,4	31,6			100
FP 3	unmod	n	5	45	31	7		88
		%	5,7	51,1	35,2	8,0		100,0
	mod	n	1	33	40			74
		%	1,4	44,6	54,1			100
	gesamt	n	6	78	71	7		162
		%	3,7	48,1	43,8	4,3		100
FP 7	unmod	n	2	10	10	2		24
		%	8,3	41,7	41,7	8,3		100
	mod	n		6	5			11
		%		54,5	45,5			100
	gesamt	n	2	16	15	2		35
		%	5,7	45,7	42,9	5,7		100
FP 12	unmod	n	1	19	10	4		34
		%	2,9	55,9	29,4	11,8		100
	mod	n	1	22	15			38
		%	2,6	57,9	39,5			100
	gesamt	n	2	41	25	4		72
		%	2,8	56,9	34,7	5,6		100
FP 15	unmod	n		15	8	1		24
		%		62,5	33,3	4,2		100
	mod	n		7	8			15
		%		46,7	53,3			100
	gesamt	n		22	16	1		39
		%		56,4	41,0	2,6		100
FP 19	unmod	n	5	56	30	11		102
		%	4,9	54,9	29,4	10,8		100
	mod	n		30	38	2		70
		%		42,9	54,3	2,9		100
	gesamt	n	5	86	68	13		172
		%	2,9	50,0	39,5	7,6		100

Abb. 58 Silex – Grundformteile Klingen - nur große Inventare.

Länge	n	Min.	Max.	Mittel	Median	Std Abw	Var.Koeff.	Kurto.	Schiefe	1. Quart.	3. Quart.
FP 1	50	20	71	36,9	33,0	11,4	130,0	1,5	1,2	28,5	42,0
FP 2	16	25	85	43,5	40,5	15,5	239,9	2,5	1,5	33,5	47,0
FP 3	84	23	65	38,1	37,0	8,9	78,5	0,1	0,7	32,0	42,3
FP 7b	45	22	54	34,4	34,0	7,7	59,6	0,4	0,7	29,0	38,0
FP 12	36	22	59	35,0	33,0	9,7	93,8	0,1	0,9	27,0	39,0
FP 15	36	23	61	37,5	36,0	9,7	93,8	-0,6	0,6	29,0	46,0
FP 19	79	15	63	33,9	32,0	10,2	104,8	0,2	0,6	26,0	40,0
Breite	n	Min.	Max.	Mittel	Median	Std Abw	Var.Koeff.	Kurto.	Schiefe	1. Quart.	3. Quart.
FP 1	50	10	50	26,1	25,5	8,7	75,5	0,7	1,8	19,3	30,0
FP 2	16	17	56	30,1	26,5	12,2	148,6	0,2	1,0	20,8	35,0
FP 3	84	13	55	24,5	23,0	7,8	61,0	2,7	1,4	19,8	27,3
FP 7b	45	12	48	24,6	23,0	8,0	64,1	1,9	1,2	20,0	28,0
FP 12	36	12	42	22,3	20,0	6,9	47,9	0,8	1,0	17,0	26,3
FP 15	36	11	39	24,7	22,0	7,9	62,8	-1,1	0,1	19,0	32,0
FP 19	79	9	43	22,2	21,0	6,9	48,1	0,9	0,9	17,5	25,0
Dicke	n	Min.	Max.	Mittel	Median	Std Abw	Var.Koeff.	Kurto.	Schiefe	1. Quart.	3. Quart.
FP 1	50	3	20	9,5	8,5	4,8	23,2	-0,6	0,6	6,0	12,8
FP 2	16	2	19	10	10	1,1	20,4	-0,1	0,3	6,8	11,5
FP 3	84	4	16	8,1	8,0	3,2	10,3	0,1	0,9	6,0	10,0
FP 7b	45	3	26	8,8	8,0	4,9	24,5	2,5	1,5	5,0	10,0
FP 12	36	4	19	8,4	6,0	4,4	19,2	0,1	1,2	5,8	10,3
FP 15	36	3	22	9,5	8,5	3,9	15,6	1,6	1,1	6,8	11,3
FP 19	79	3	19	7,0	7,0	3,0	9,1	2,9	1,4	5,0	8,0
Gewicht	n	Min.	Max.	Mittel	Median	Std Abw	Var.Koeff.	Kurto.	Schiefe	1. Quart.	3. Quart.
FP 1	50	1,1	62,9	12,0	6,6	14,0	197,2	4,4	2,2	3,2	14,6
FP 2	16	1,7	86,2	19,4	9,3	24,8	616,7	2,8	1,9	5,0	15,2
FP 3	84	1,5	46,3	9	6,2	8,9	79,7	5,2	2,3	3,3	10,2
FP 7b	45	1,1	72,6	9,4	5,3	12,4	155,0	15,5	3,6	3,3	9,6
FP 12	36	1,4	32,5	8,2	4,1	9,1	82,8	2,1	1,8	2,4	10,9
FP 15	36	0,8	37,4	10,5	6,5	9,0	80,4	1,1	1,3	4,2	17,2
FP 19	79	0,4	28,2	5,8	4,0	5,4	28,9	5,8	2,2	2,4	6,8

Abb. 59 Silex – Maße der unmodifizierten Abschlüge.

Länge	n	Min.	Max.	Mittel	Median	Std Abw	Var.Koeff.	Kurto.	Schiefe	1. Quart.	3. Quart.
FP 1	10	27	67	45,5	43,5	13,7	188,3	-1,0	0,5	35,3	55,0
FP 2	9	28	61	38,6	34	11,0	120,0	0,9	1,2	30,0	44,0
FP 3	34	20	62	37,6	36,5	9,0	80,9	0,9	0,6	33,3	40,8
FP 7b	6	21	40	32,5	35,5	7,8	61,1	-1,4	-0,7	27,0	38,0
FP 12	17	21	59	32,8	31,0	10,2	104,9	1,2	1,1	26,0	38,0
FP 15	11	23	48	33,5	32,0	7,5	56,1	-0,1	0,7	28,5	37,5
FP 19	37	20	58	32,2	31,0	8,4	71,4	1,2	1,0	26,0	36,0
Breite	n	Min.	Max.	Mittel	Median	Std Abw	Var.Koeff.	Kurto.	Schiefe	1. Quart.	3. Quart.
FP 1	10	11	60	32,0	30,0	4,5	199,1	0,6	0,7	23,8	37,0
FP 2	9	17	41	26,9	25,0	8,1	66,4	-0,4	0,8	21,0	30,0
FP 3	34	11	42	23,2	22,0	6,5	42,0	0,6	0,5	18,5	28,8
FP 7b	6	17	34	25,2	24,5	6,6	43,8	-1,7	0,2	20,5	30,0
FP 12	17	15	39	23,4	24,0	6,5	42,0	0,4	0,7	17,0	27,0
FP 15	11	18	36	26,1	26,0	4,8	22,7	1,1	0,5	23,5	28,5
FP 19	37	14	37	22,7	22,0	5,6	31,4	0,1	0,7	19,0	26,0
Dicke	n	Min.	Max.	Mittel	Median	Std Abw	Var.Koeff.	Kurto.	Schiefe	1. Quart.	3. Quart.
FP 1	10	4	21	10,0	9,5	1,6	25,8	1,4	1,1	6,5	11,5
FP 2	9	5	21	9,3	9,0	4,7	21,8	6,2	2,3	7,0	9,0
FP 3	34	1	16	7,9	7,0	3,4	11,3	0,8	0,8	6,0	9,0
FP 7b	6	5	12	8,5	8,5	3,3	10,7	-2,5	0,0	5,5	11,5
FP 12	17	4	14	7,6	7,0	3,2	10,2	-0,1	0,8	5,0	9,0
FP 15	11	5	15	8,5	8,0	3,0	8,9	1,0	1,0	7,0	9,5
FP 19	37	4	16	8,4	8,0	2,5	6,5	1,0	0,9	7,0	10,0
Gewicht	n	Min.	Max.	Mittel	Median	Std Abw	Var.Koeff.	Kurto.	Schiefe	1. Quart.	3. Quart.
FP 1	10	1,4	81,9	20,2	11,4	24,3	589,0	5	2,1	5,5	26,1
FP 2	9	3,3	55,5	12,2	6,0	16,6	275,4	7,9	2,8	4,2	9,0
FP 3	34	1,5	26,6	8,5	6,7	6,7	45,1	1,5	1,4	3,7	12,2
FP 7b	6	2,3	19,6	9,0	7,9	7,0	49,3	-1,3	0,6	3,1	13,2
FP 12	17	1,5	34,0	7,4	4,9	8,0	63,4	8,0	2,6	2,7	8,8
FP 15	11	1,8	26,9	9,5	6,7	8,3	68,2	1,8	1,7	5,6	7,6
FP 19	37	1,0	33,5	7,5	5,1	6,1	37,7	8,0	2,4	3,7	11,3

Abb. 60 Silex – Maße der modifizierten Abschläge..

Länge	n	Min.	Max.	Mittel	Median	Std Abw.	Var.Koeff.	Kurto.	Schiefe	1. Quart.	3. Quart.
FP 1	13	20	55	34,6	35,0	10,0	99,9	-0,3	0,4	25,0	41,0
FP 2	14	23	57	31,6	30,0	8,7	74,9	5,6	2,1	25,3	34,5
FP 3	88	18	66	33,4	31,5	10,0	99,6	1,2	1,0	26,0	40,0
FP 7b	24	17	50	31,1	29,5	9,8	96,6	-0,5	0,6	22,8	37,5
FP 12	34	17	84	35,2	33,0	13,1	172,7	4,9	1,7	28,0	39,0
FP 15	24	14	55	30,9	30,0	10,6	112,0	-0,5	0,4	20,8	36,5
FP 19	102	16	63	30,0	28,0	10,7	113,9	1,1	1,2	22,0	33,8
Breite	n	Min.	Max.	Mittel	Median	Std Abw.	Var.Koeff.	Kurto.	Schiefe	1. Quart.	3. Quart.
FP 1	13	10	19	14,6	14,0	2,6	6,9	-0,8	0,1	13,0	17,0
FP 2	14	9	20	14,9	15,0	3,0	9,0	0,0	-0,3	13,3	16,8
FP 3	88	8	28	16,1	16,0	4,1	16,9	-0,5	0,3	13,0	20,0
FP 7b	24	9	24	15,3	16,0	3,8	14,4	-0,5	0,3	12,0	17,5
FP 12	34	10	32	18,0	18,0	4,4	19,8	2,1	0,6	16,0	20,0
FP 15	24	10	31	16,0	14,5	6,0	35,9	0,7	1,2	11,0	18,0
FP 19	102	8	31	15,5	15,0	3,7	13,9	2,3	1,1	13,0	17,0
Dicke	n	Min.	Max.	Mittel	Median	Std Abw.	Var.Koeff.	Kurto.	Schiefe	1. Quart.	3. Quart.
FP 1	13	3	7	4,9	5,0	1,4	2,1	-1,3	0,0	4,0	6,0
FP 2	14	2	7	4,5	4,5	1,3	1,8	-0,1	0,0	4,0	5,0
FP 3	88	8	10	5,4	5,0	2,1	4,2	-0,4	0,6	4,0	7,0
FP 7b	24	2	10	4,9	5,0	1,8	3,4	1,6	1,0	4,0	5,3
FP 12	34	3	10	5,3	5,0	1,9	3,4	-0,5	0,5	4,0	7,0
FP 15	24	2	11	5,1	5,0	2,0	3,9	2,7	1,3	4,0	6,0
FP 19	102	2	9	4,8	5,0	1,4	1,9	0,1	0,4	4,0	6,0
Gewicht	n	Min.	Max.	Mittel	Median	Std Abw.	Var.Koeff.	Kurto.	Schiefe	1. Quart.	3. Quart.
FP 1	13	0,8	5,7	2,7	2,3	1,4	2,0	0,2	1,0	1,8	3,8
FP 2	14	0,9	7,7	2,5	2,3	1,7	3,0	5,9	2,1	1,2	3,1
FP 3	88	0,7	11,7	3,5	3,0	2,5	6,4	2,1	1,4	1,5	4,9
FP 7b	24	0,5	8,8	2,7	1,9	2,1	4,4	3,5	1,8	1,3	3,2
FP 12	34	0,8	23,8	4,1	3,3	4,1	16,8	16,5	3,6	1,9	4,7

Abb. 61 Silex – Maße der unmodifizierten Klingen..

Länge	n	Min.	Max.	Mittel	Median	Std Abw.	Var.Koeff.	Kurto.	Schiefe	1. Quart.	3. Quart.
FP 1	8	23	57	34,6	31,5	11,9	142,3	0,5	1,2	27,0	38,5
FP 2	5	28	36	32,0	32,0	3,5	12,5	-2,6	0,0	29,0	35,0
FP 3	74	16	66	34,1	32,0	9,7	94,8	1,0	0,9	27,0	40,0
FP 7b	11	21	48	34,2	33,0	9,4	88,2	-1,1	0,3	28,5	41,0
FP 12	38	19	56	33,2	31,5	8,1	66,2	0,8	0,8	28,0	37,0
FP 15	15	21	57	37,5	34,0	9,9	97,4	-0,3	0,5	31,0	42,5
FP 19	70	12	63	31,7	31,0	9,2	85,4	1,4	0,8	26,0	37,8
Breite	n	Min.	Max.	Mittel	Median	Std Abw.	Var.Koeff.	Kurto.	Schiefe	1. Quart.	3. Quart.
FP 1	8	12	20	15,4	15,0	2,6	6,8	0,0	0,7	13,8	16,5
FP 2	5	11	19	14,4	15,0	3,1	9,8	0,0	0,6	12,0	15,0
FP 3	74	9	30	16,2	16,0	4,3	18,3	0,4	0,8	13,0	18,0
FP 7b	11	17	27	20,9	20,0	3,6	12,7	-1,1	0,6	18,0	23,5
FP 12	38	12	29	18,4	18,0	3,9	14,8	0,1	0,4	15,3	21,0
FP 15	15	9	27	18,5	19,0	5,1	26,1	-0,6	-0,3	15,0	22,5
FP 19	70	7	27	16,0	15,0	4,2	17,4	0,1	0,6	15,0	23,0
Dicke	n	Min.	Max.	Mittel	Median	Std Abw.	Var.Koeff.	Kurto.	Schiefe	1. Quart.	3. Quart.
FP 1	8	4	10	5,1	4,5	2,0	4,1	6,6	2,5	4,0	5,0
FP 2	5	3	8	5,6	6,0	2,1	4,3	-2,0	-0,2	4,0	7,0
FP 3	74	2	9	5,4	5,0	1,7	2,8	-0,6	0,3	4,0	6,0
FP 7b	11	4	9	6,4	7,0	1,7	3,1	-1,1	-0,3	5,0	7,5
FP 12	38	3	8	5,4	5,0	1,4	1,9	-1,0	0,2	4,0	7,0
FP 15	15	4	9	5,7	5,0	1,4	1,9	0,5	0,9	3,0	7,0
FP 19	70	2	11	5,4	5,0	1,7	2,7	1,4	0,8	5,0	8,0
Gewicht	n	Min.	Max.	Mittel	Median	Std Abw.	Var.Koeff.	Kurto.	Schiefe	1. Quart.	3. Quart.
FP 1	8	1,5	6,4	3,0	2,7	1,5	2,4	4,1	1,8	2,1	3,3
FP 2	5	1,3	4,6	2,8	2,7	1,3	1,8	-1,2	0,4	1,7	3,5
FP 3	74	0,9	11,8	3,7	2,8	2,4	6,0	1,1	1,3	2,0	5,0
FP 7b	11	2,3	13,6	5,4	3,8	3,4	11,7	2,4	1,5	2,9	7,2
FP 12	38	0,4	10,5	3,6	3,1	1,9	3,6	3,8	1,6	2,5	4,2
FP 15	15	1,7	10,7	4,9	4,6	2,8	8,0	0,2	0,9	2,7	5,8
FP 19	70	0,3	12,6	3,2	2,8	2,2	4,7	5,3	1,9	2,2	8,4

Abb. 62 Silex – Maße der modifizierten Klingen.

Grundform		FP 1	FP 2	FP 3	FP 7b	FP 12	FP 13	FP 15	FP 19
unmod. ABS	n	27	5	39	25	18	7	19	34
	%	29,7	8,9	12,8	23,8	13,5	20,6	18,3	10,5
mod. ABS	n	8	8	18	3	9	3	5	17
	%	8,8	14,3	5,9	2,9	6,8	8,8	4,8	5,3
unmod. KLI	n	7	7	33	10	11	2	10	37
	%	7,7	12,5	10,9	9,5	8,3	5,9	9,6	11,5
mod. KLI	n	4	2	27	4	9	3	6	22
	%	4,4	3,6	8,9	3,8	6,8	8,8	5,8	6,8
Summe	n	46	22	117	42	47	15	40	110
	%	50,5	39,3	38,5	40,0	35,3	44,1	38,5	34,1
Bezugssumme		91	56	304	105	133	34	104	323

Abb. 63 Silex – Anteile der Grundformen mit Rindenbedeckung.

Grundform		FP 1	FP 2	FP 3	FP 7b	FP 12	FP 13	FP 15	FP 19
unmod. ABS	n	5	2	11	4	4	0	7	23
	%	5,5	3,6	3,6	3,8	3,0	0,0	6,7	7,1
mod. ABS	n	4	1	5	1	2	0	1	8
	%	4,4	1,8	1,6	1,0	1,5	0,0	1,0	2,5
unmod. KLI	n	0	1	11	2	3	1	3	21
	%	0,0	1,8	3,6	1,9	2,3	2,9	2,9	6,5
mod. KLI	n	1	1	14	2	7	0	1	18
	%	1,1	1,8	4,6	1,9	5,3	0,0	1,0	5,6
Summe	n	10	5	41	9	16	1	12	70
	%	11,0	8,9	13,5	8,6	12,0	2,9	11,5	21,7
Bezugssumme		91	56	304	105	133	34	104	323

Abb. 64 Silex – Anteil der verbrannten Stücke an den Grundformen.

Zeitpunkt	FP 1	FP 2	FP 3	FP 7b	FP 12	FP 13	FP 15	FP 19	Sum.	%
nach Abtrennung d. Grundf.	6	4	27	6	9	1	11	43	107	65,2
thermischer Bruch								1	1	0,6
nach der Modifikation	4	1	12	3	4		1	15	40	24,4
unbestimmbar			2		3			11	16	9,8
Summe	10	5	41	9	16	1	12	70	164	100,0

Abb. 65 Silex – Zeitpunkt der Feuereinwirkung.

Grundform	FP 1		FP 2		FP 3		FP 7b		FP 12		FP 13		FP 15		FP 19	
	KLI	ABS	KLI	ABS	KLI	ABS	KLI	ABS	KLI	ABS	KLI	ABS	KLI	ABS	KLI	ABS
Reduktion vorh.	5	8	3	6	34	25	11	11	18	4	0	5	9	5	65	26
primär facettiert	3	2	4	2	11	6	1	4	4	2	4	2	4	2	9	6

Abb. 67 Silex – Dorsale Reduktion und primäre Facettierung im Vergleich.

Art des SFR	FP 1		FP 2		FP 3		FP 7b		FP 12		FP 13		FP 15		FP 19																	
	KLI	ABS	KLI	ABS	KLI	ABS	KLI	ABS	KLI	ABS	KLI	ABS	KLI	ABS	KLI	ABS																
Rinde oder nat. Sprfl.	4	36,4	16	35,6	4	33,3	10	47,6	17	21,0	24	27,3	6	33,3	11	29,7	15	35,7	11	32,4	3	23,1	2	9,1	8	21,1	29	32,2	25	32,9		
Kluft					2	2,5	1	1,1					1	7,7																		
glatt	9	20,0	2	16,7	6	28,6	28	34,6	24	27,3	5	27,8	5	13,5	14	33,3	6	17,6	4	11,8	2	15,4	10	45,5	8	21,1	15	16,7	20	26,3		
Primär facettiert	3	27,3	2	4,4	4	33,3	2	9,5	11	13,6	6	6,8	1	5,6	4	9,5	2	5,9	4	10,0	2	15,4	4	18,2	2	5,3	9	10,0	6	7,9		
sekundär facettiert	2	18,2	2	4,4	1	8,3	2	9,5	4	4,9	5	5,7	1	5,6	8	21,6	2	4,8	3	8,8	2	15,4	1	4,5	2	5,3	15	16,7	9	11,8		
unbest. Facettiert	1	9,1	6	13,3					1	1,2	4	4,5	1	5,6	2	4,8	2	5,9			2	9,1	4	10,5	2	9,1	4	10,5	6	6,7		
Schliff																																
zertrümmert	7	15,6						4	10,8	4	11,8	2	15,4	1	4,5	3	7,9	1	1,1	4	5,3											
k.A.	1	9,1	3	6,7	1	8,3	1	4,8	14	17,3	18	20,5	4	22,2	4	10,8	1	2,4	5	14,7	1	7,7	2	9,1	10	26,3	12	13,3	12	15,8		
Rinde & prim. Facet.																																
Rinde & sek. Facet.																																
Rinde & unbest. Facet.																																
Bezugssumme	11	100	45	100	12	100	21	100	81	100	88	100	18	100	37	100	42	100	34	100	4	100	13	100	22	100	38	100	90	100	76	100

Abb. 66 Silex – Art des Schlagflächenrestes.

	1	2	3	4	5	7b	8	10	12	13	15S	15G	16	17	18S	18G	19	20	22	Summe
Geschosspitze	1											1					4	2		8
Bohrer	2	7	2				3	3	3	3	3	3					13			36
Lack, diagonal	1	24				3	3		10	1	4						10			56
Lack, parallel	4	4	1	1		1			6		1						3			16
Stichel	1								2		1									4
Endretusche	7	4	12			3	2	2	8	2	4	3					29	2	1	79
Kratzer	4	5	34	2		7	6	5	16	2	8	4		2			25	3		123
Lateraltusche	5	2	15			1	2		6	2	6	3					10		1	53
ausgesplittertes St.	1	1				1		1	2		1		1				12		1	21
Schlagstein/Grobg.	3	6	9			7	1	2	3	3	9						9		1	53
Summe	21	20	107	5	0	23	17	10	56	10	31	17	4	2	0	0	115	7	4	449
n alle Silices	91	56	304	12	5	105	42	28	133	34	104	84	18	13	5	6	323	19	6	1388
% Geräte	23,1	35,7	35,2			21,9			42,1	29,4	29,8	20,2					35,6			32,3

Abb. 68 Silex – Gerätehäufigkeiten.