

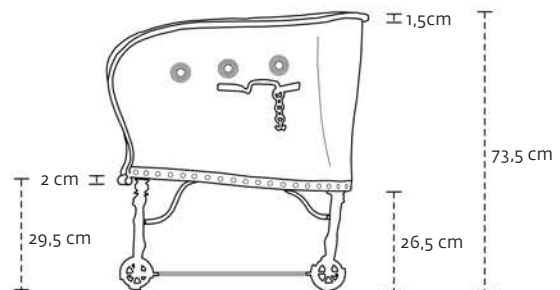
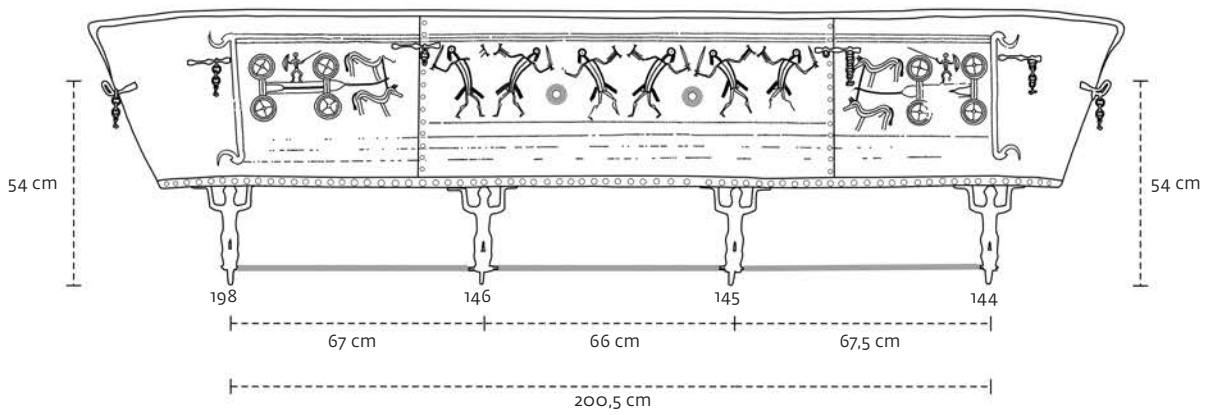
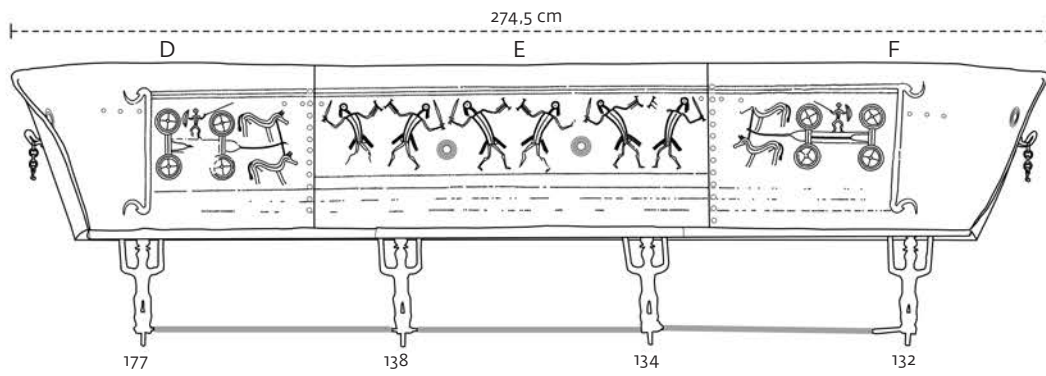
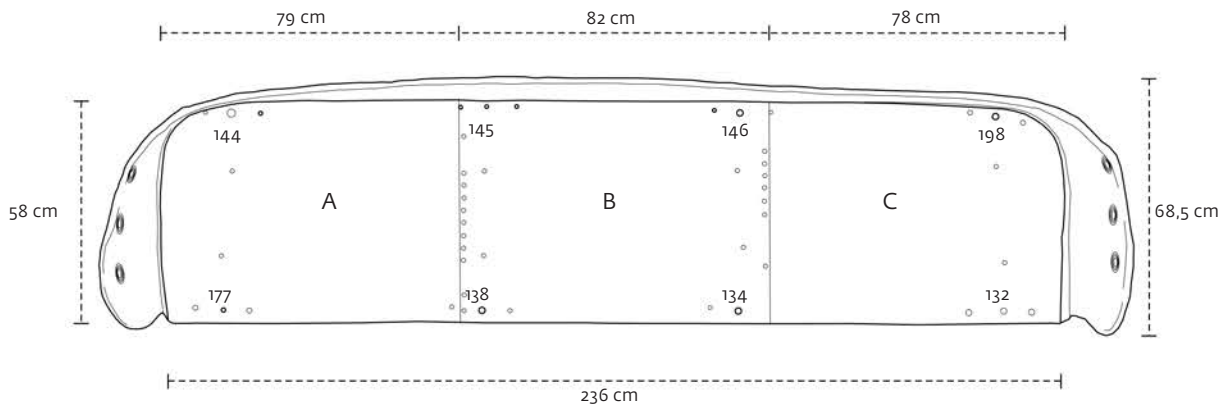
# TAFELN

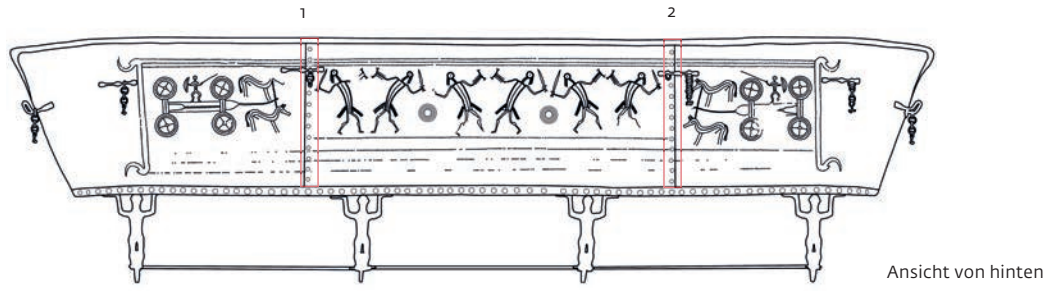




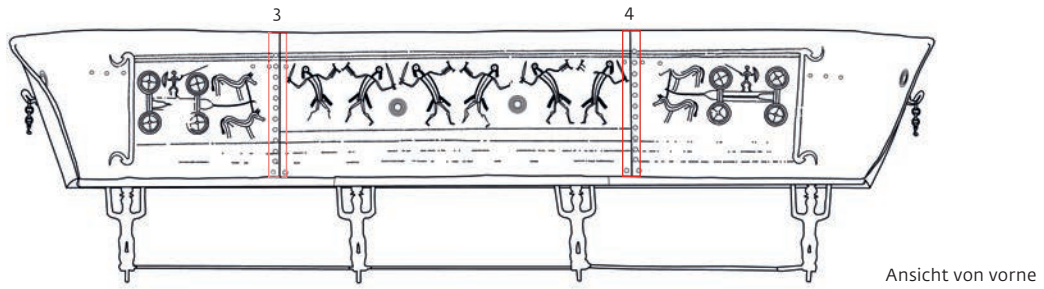
Sitzbank von Eberdingen Hochdorf. Die Bleche. Substruktur ergänzt (grau). M. 1:20.

Tafel 2





Ansicht von hinten



Ansicht von vorne



1



3

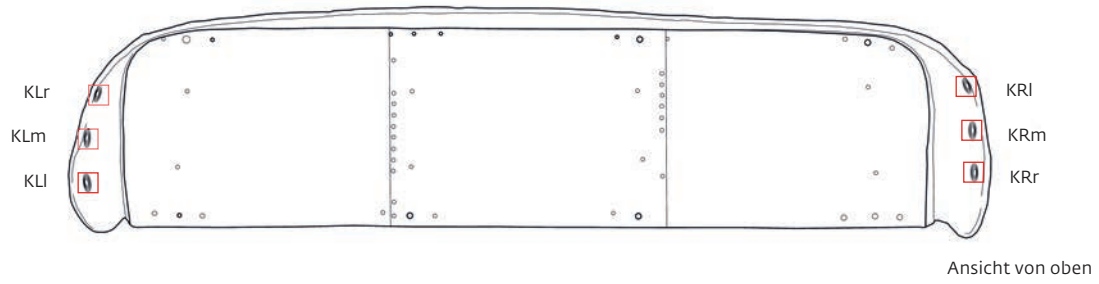


2

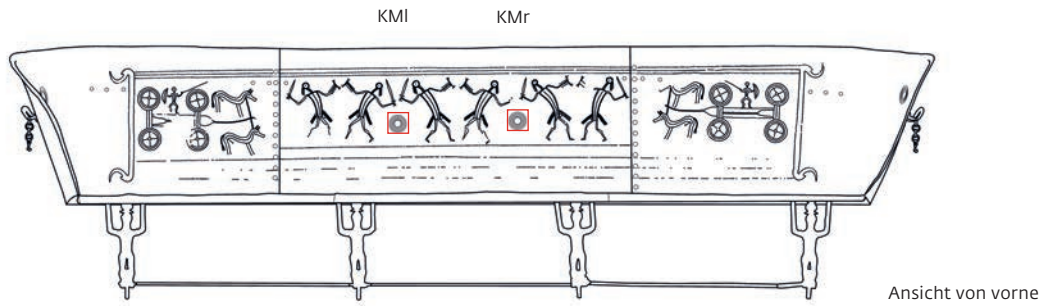


4

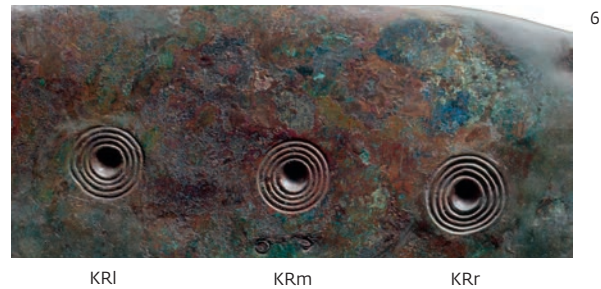
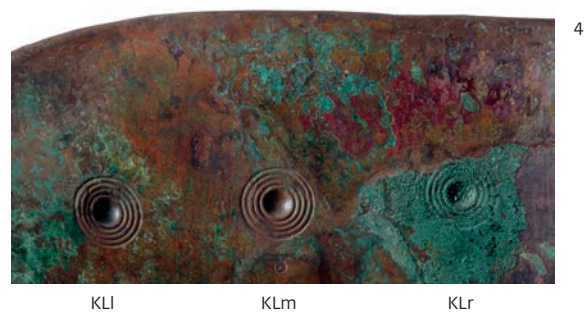


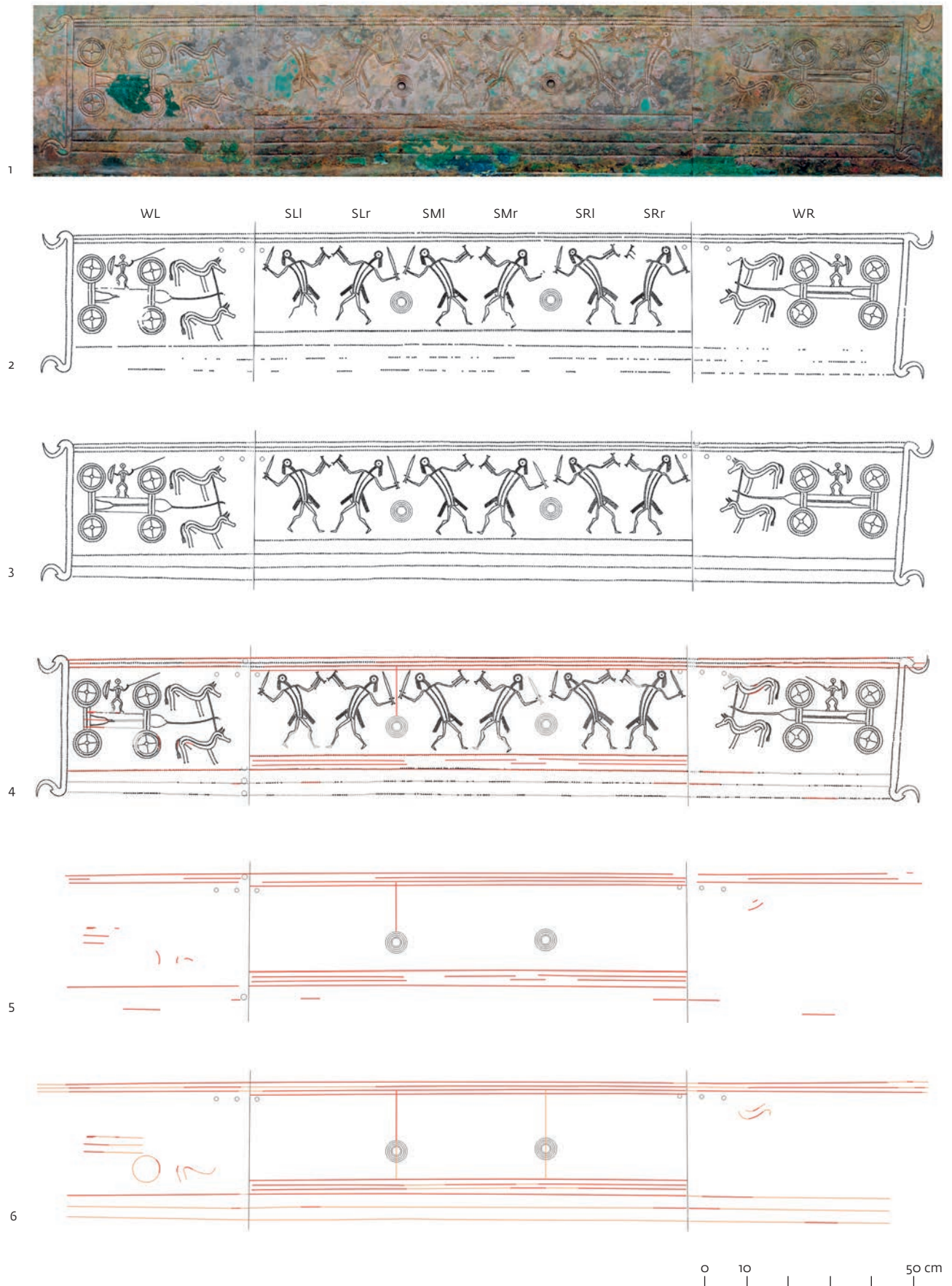


Ansicht von oben

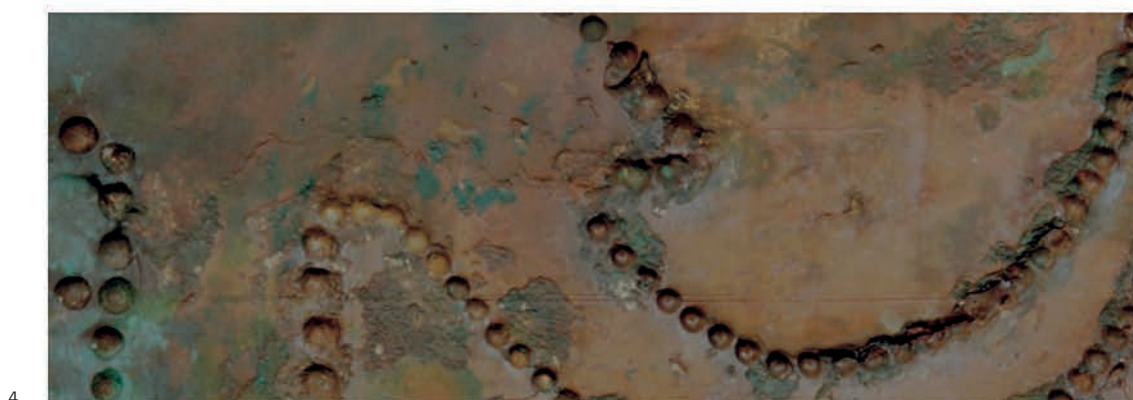
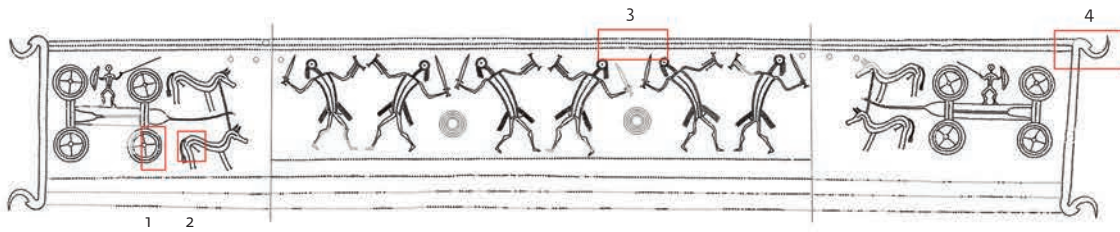


Ansicht von vorne



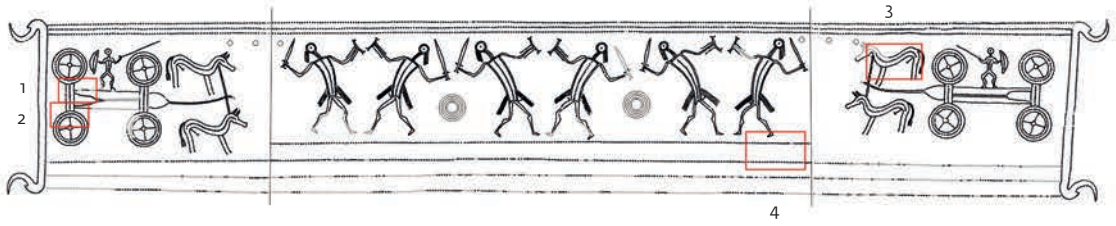


Sitzbank von Eberdingen Hochdorf. 1 Blech der Rückenlehne Vorderansicht; 2 Motive der Rückenlehne; 3 Motive der Rückenlehne mit Ergänzungen der Fehlstellen (grau); 4 Anrisse und Vorzeichnung zur Festlegung der Bildaufteilung und Bildmotive; 5 Anrisse und Vorzeichnung ohne Bildmotive; 6 Anrisse und Vorzeichnung ohne Bildmotive ergänzt (hellrot).



Sitzbank von Eberdingen Hochdorf. Die Bildfelder der Rückenlehne Vorderansicht. 1–4 Details der Anrisse und Vorzeichnungen und der Punzierung.

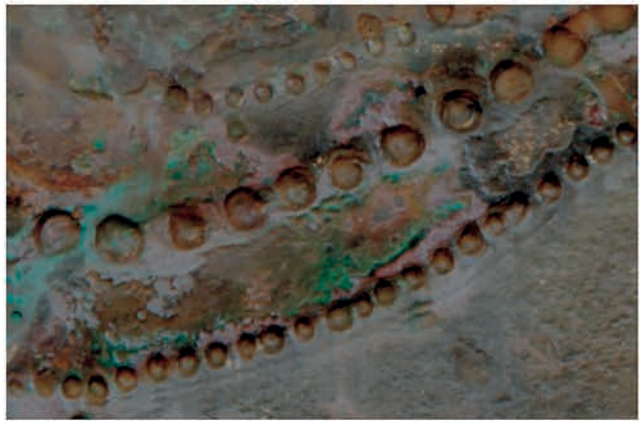




1



2



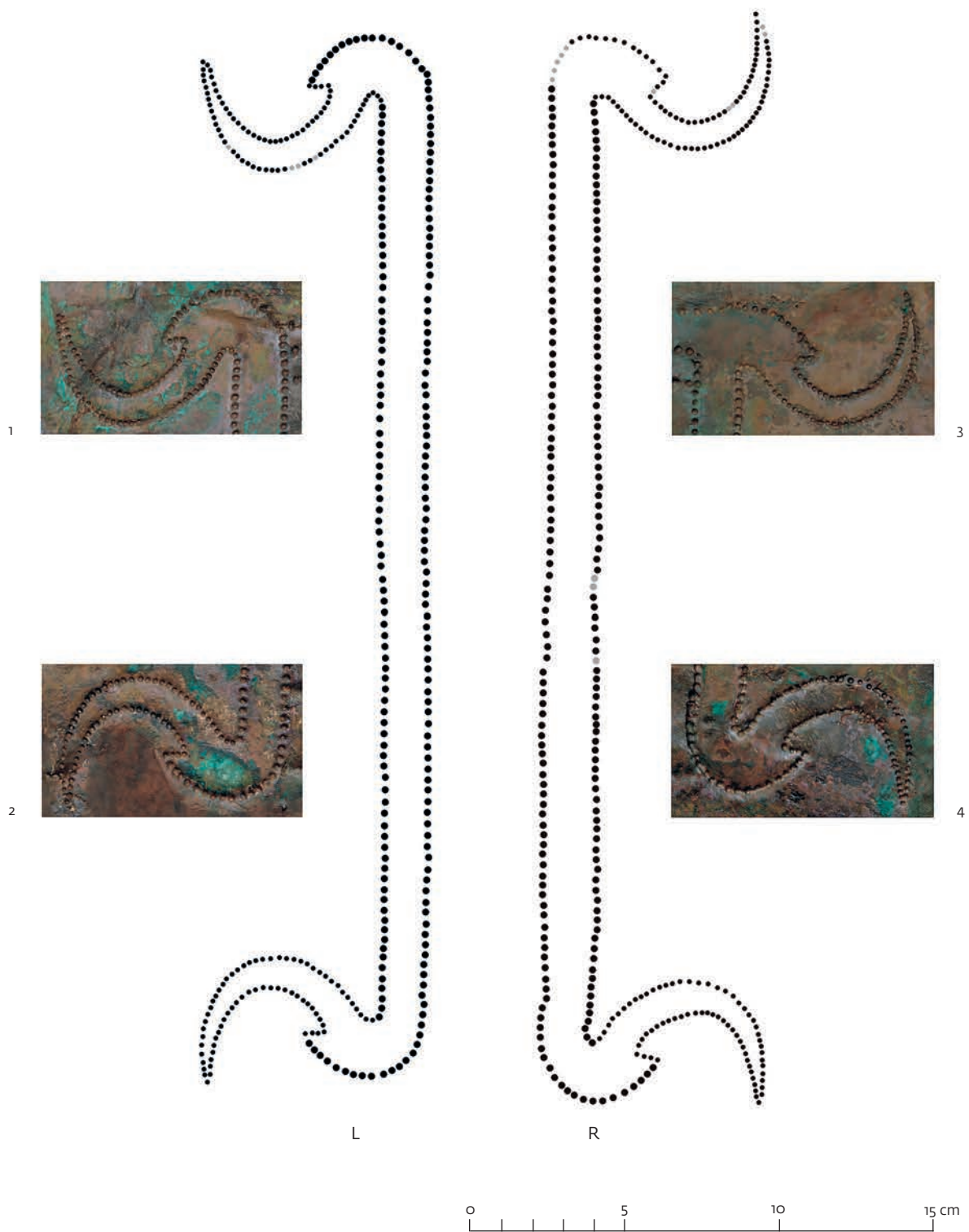
3



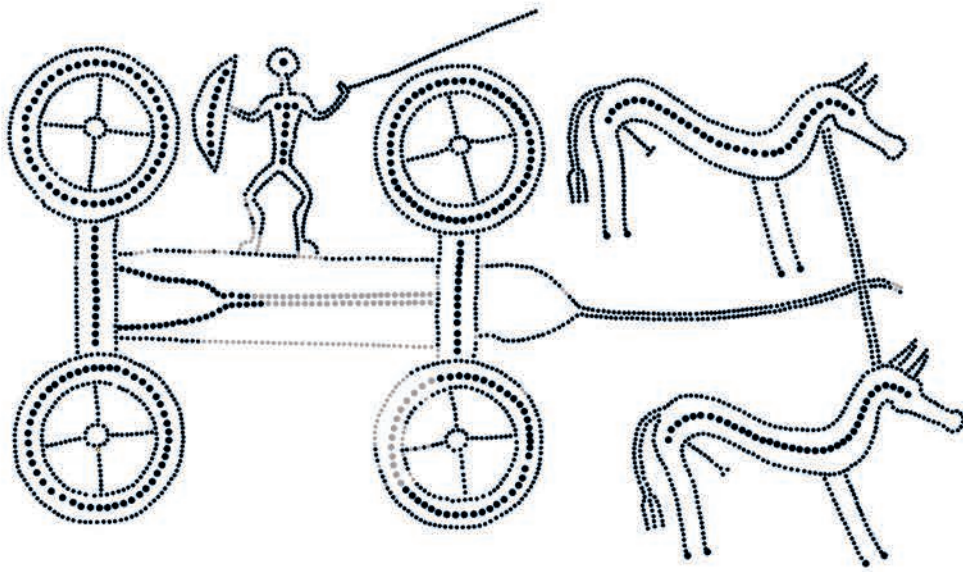
4



Sitzbank von Eberdingen Hochdorf. Die Bildfelder der Rückenlehne, Vorderansicht. 1–4 Details der Anrisse und Vorzeichnungen und der Punzierung.

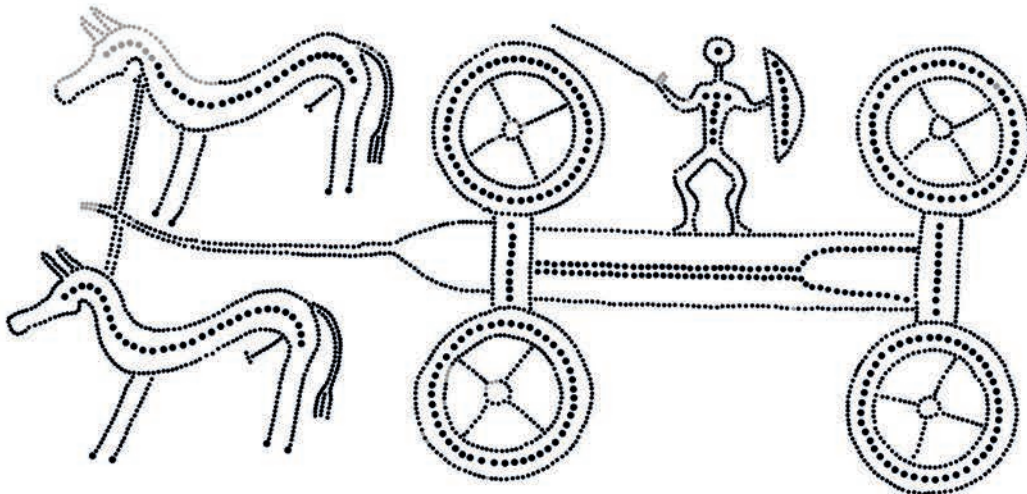


Sitzbank von Eberdingen Hochdorf. Rahmenmotive mit Vogelprotomen der Rückenlehne, Vorderansicht mit Ergänzungen (grau). 1–4 Details der Punzierung (Position siehe Taf. 2).



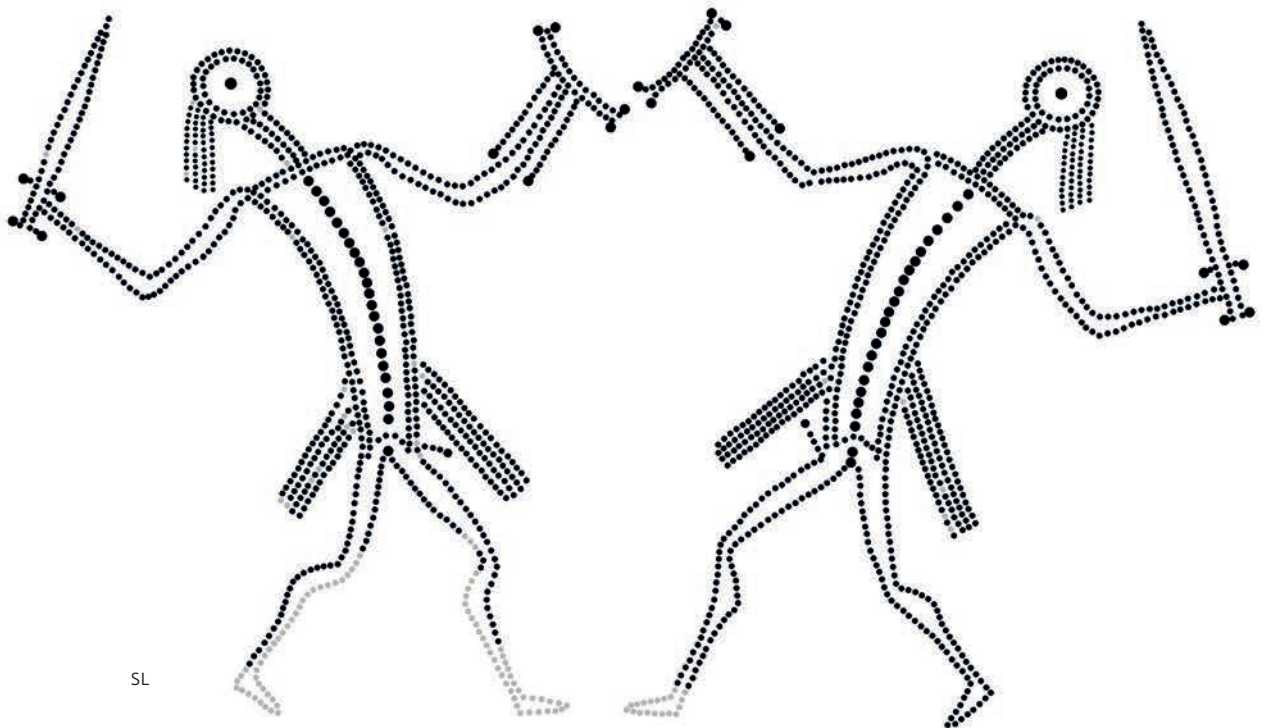
WL



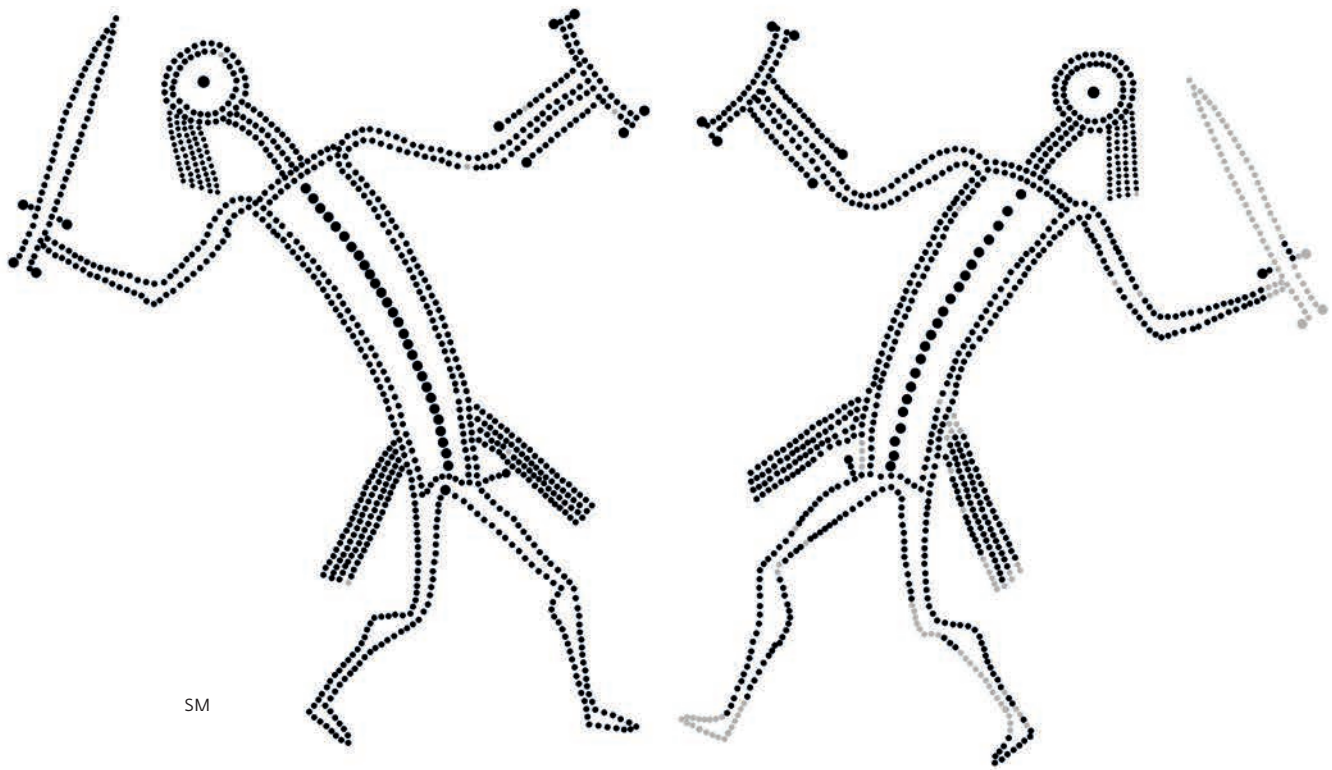


WR





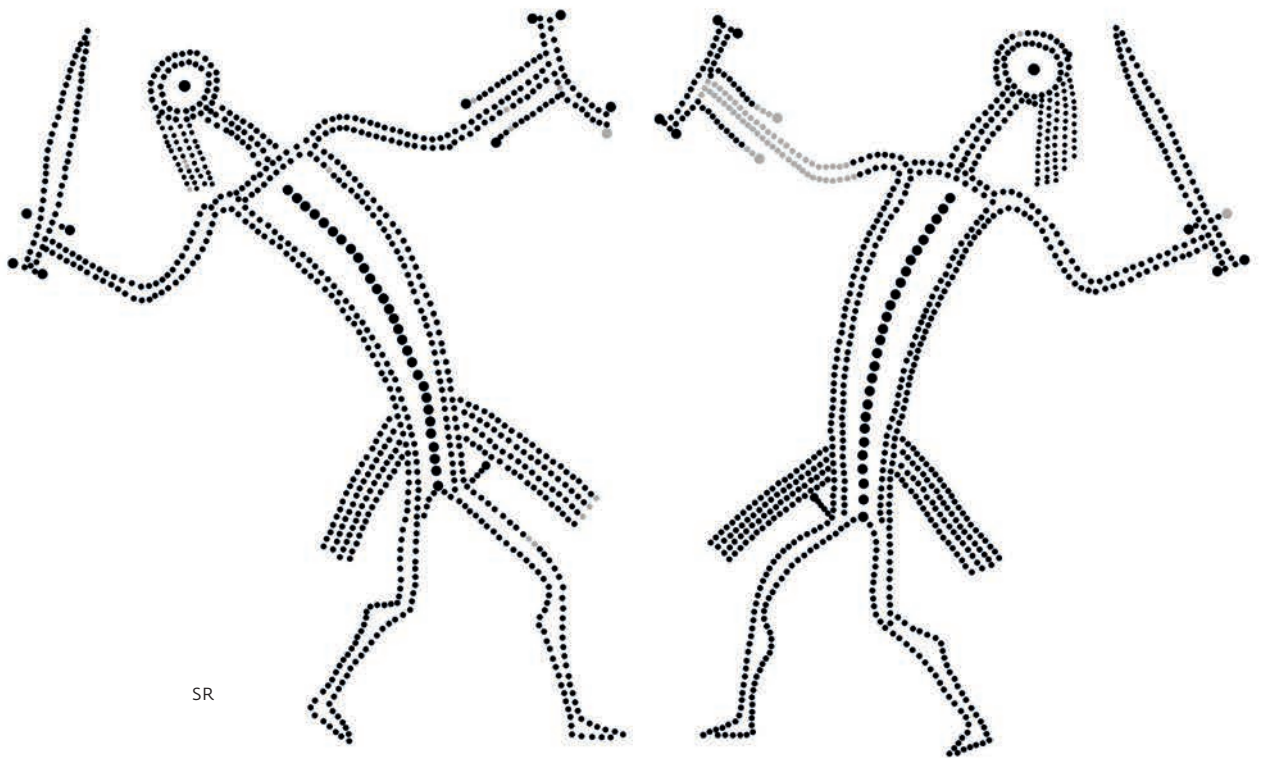
Sitzbank von Eberdingen Hochdorf. Bildfeld Rückenlehne Vorderansicht, „Schwertkämpferpaar“ links (Ergänzungen grau, Position siehe Taf. 2).



SM

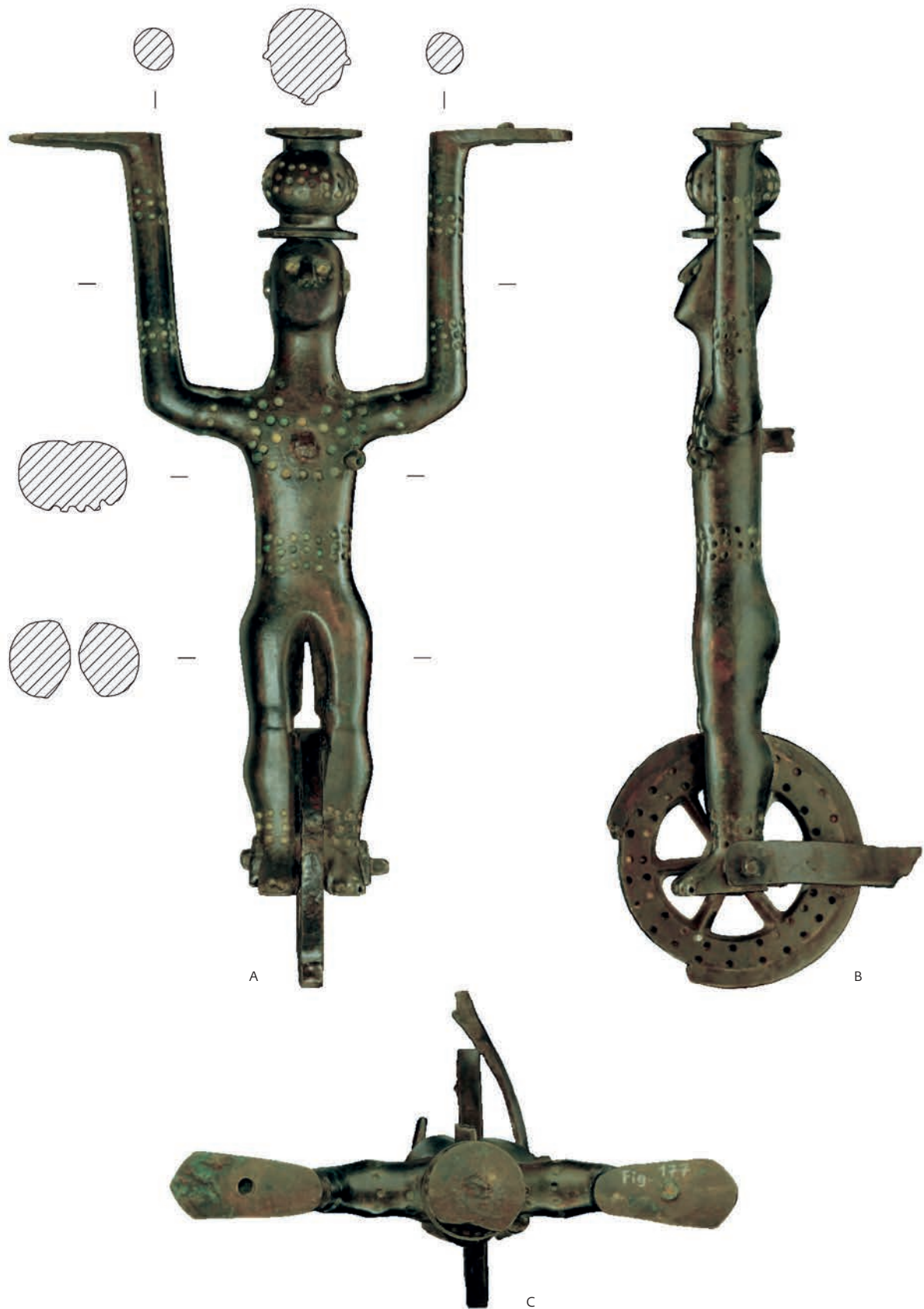


Sitzbank von Eberdingen Hochdorf. Bildfeld Rückenlehne Vorderansicht, „Schwertkämpferpaar“ Mitte (Ergänzungen grau, Position siehe Taf. 2).



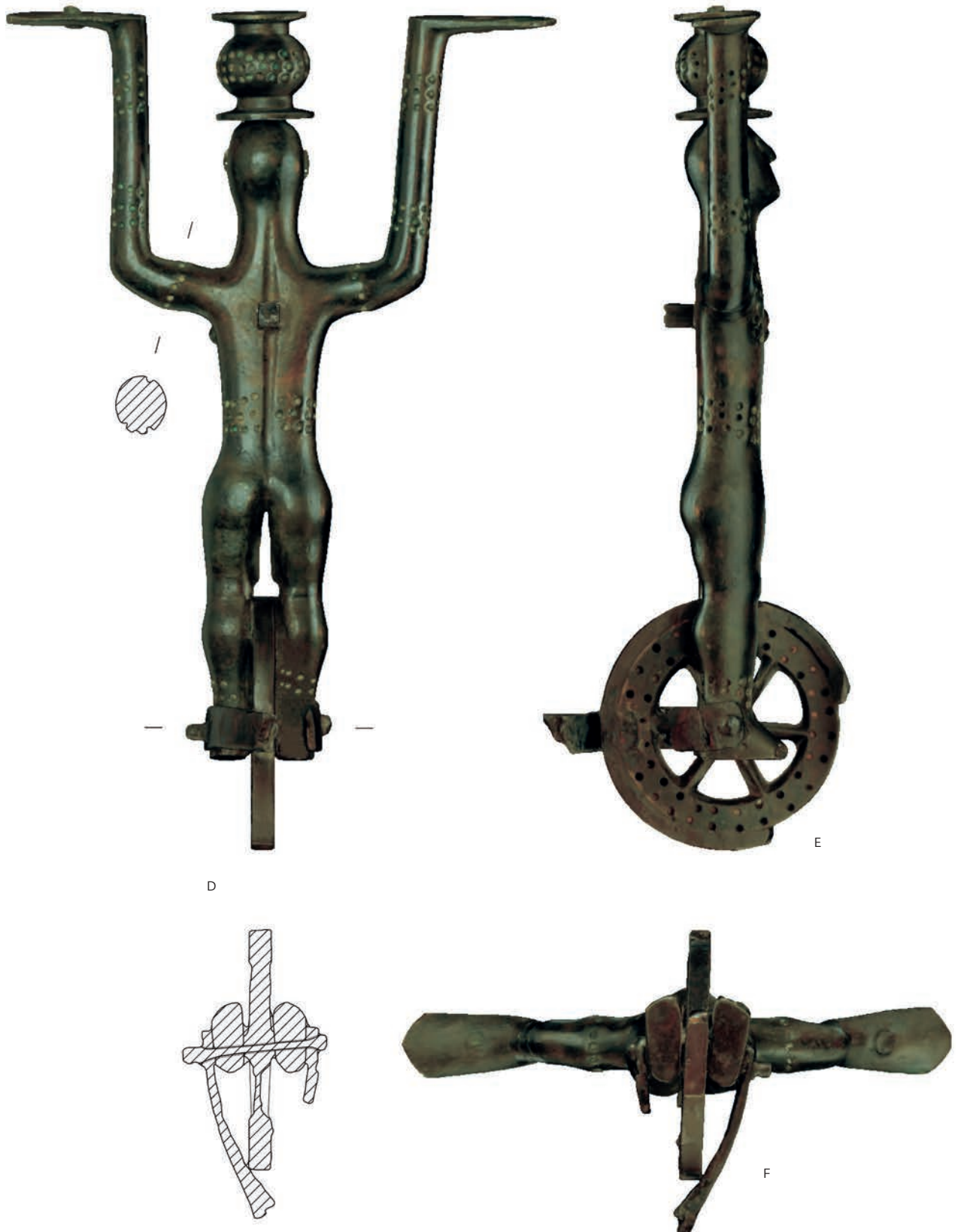
SR

0 5 10 15 cm

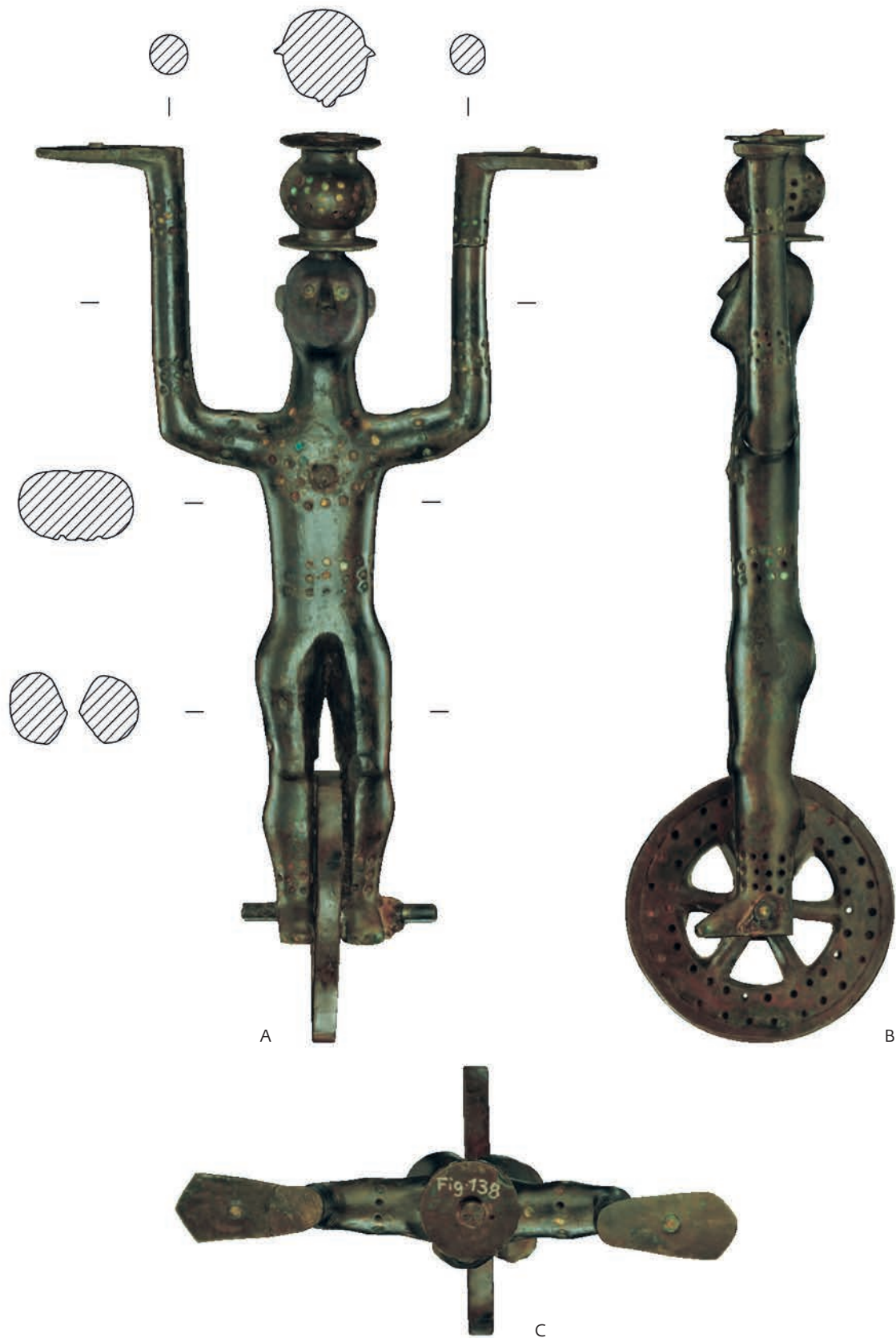


Sitzbank von Eberdingen Hochdorf. Tragefigur 177 (Position siehe Taf. 2). A Vorderansicht, B von links, C von oben. M 1:2.

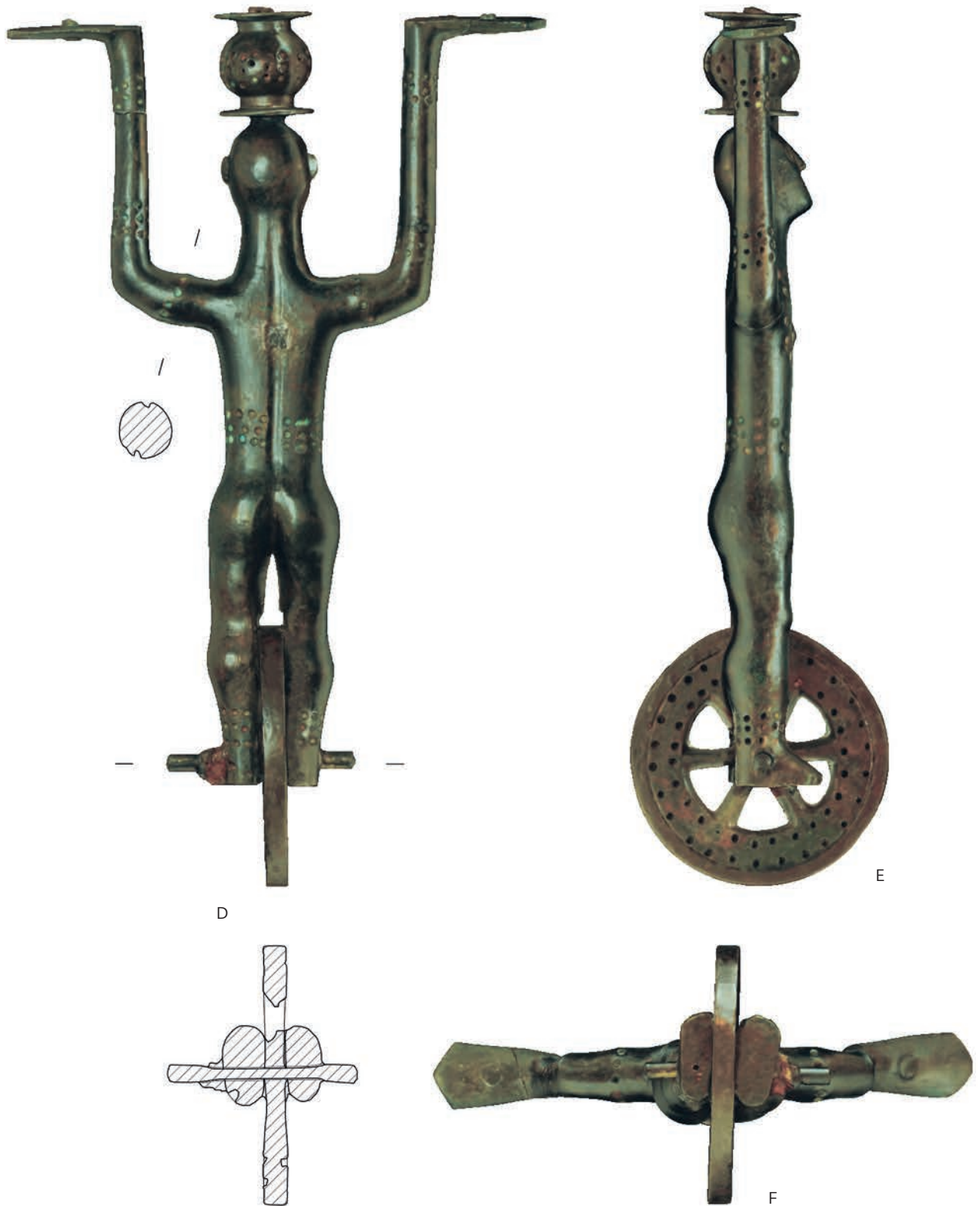




Sitzbank von Eberdingen Hochdorf. Tragefigur 177 (Position siehe Taf. 2). D Rückansicht mit Schnitt durch die Radachse, E von rechts, F von unten. M 1:2.



Sitzbank von Eberdingen Hochdorf. Tragefigur 138 (Position siehe Taf. 2). A Vorderansicht, B von links, C von oben. M 1:2.



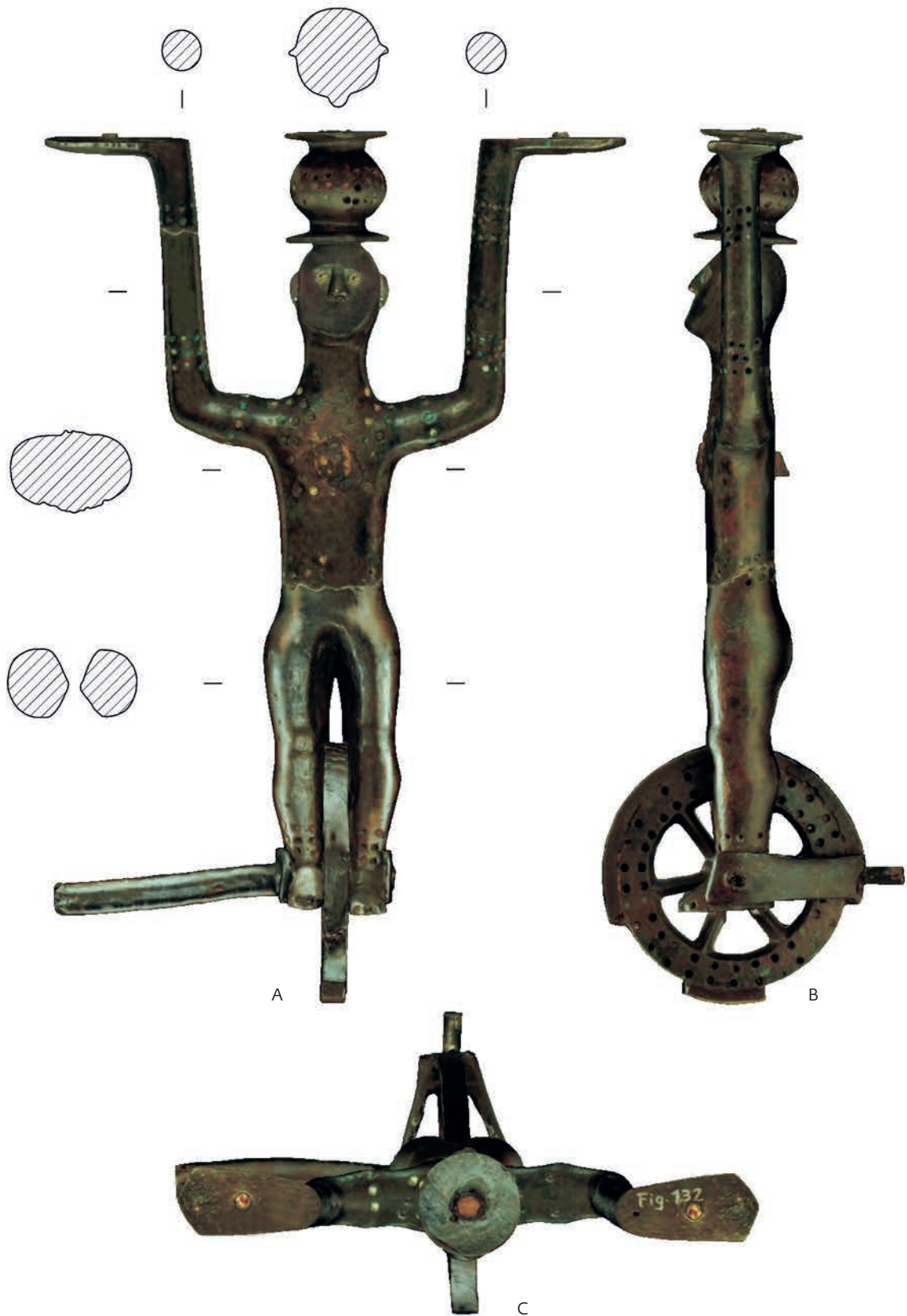
Sitzbank von Eberdingen Hochdorf. Tragefigur 138. D Rückansicht mit Schnitt durch die Radachse, E von rechts, F von unten. M 1:2.



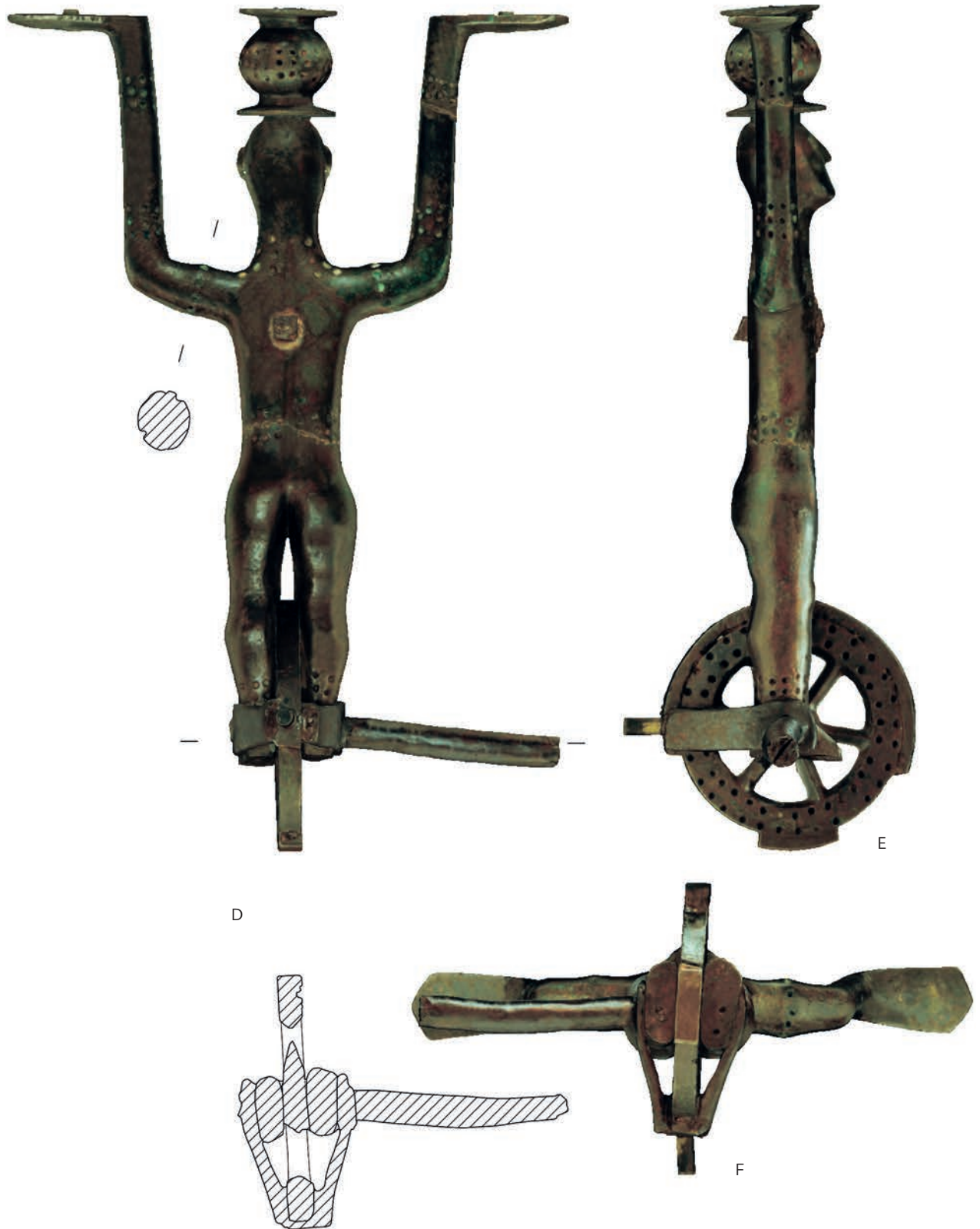
Sitzbank von Eberdingen Hochdorf. Tragefigur 134 (Position siehe Taf. 2). A Vorderansicht, B von links, C von oben. M 1:2.



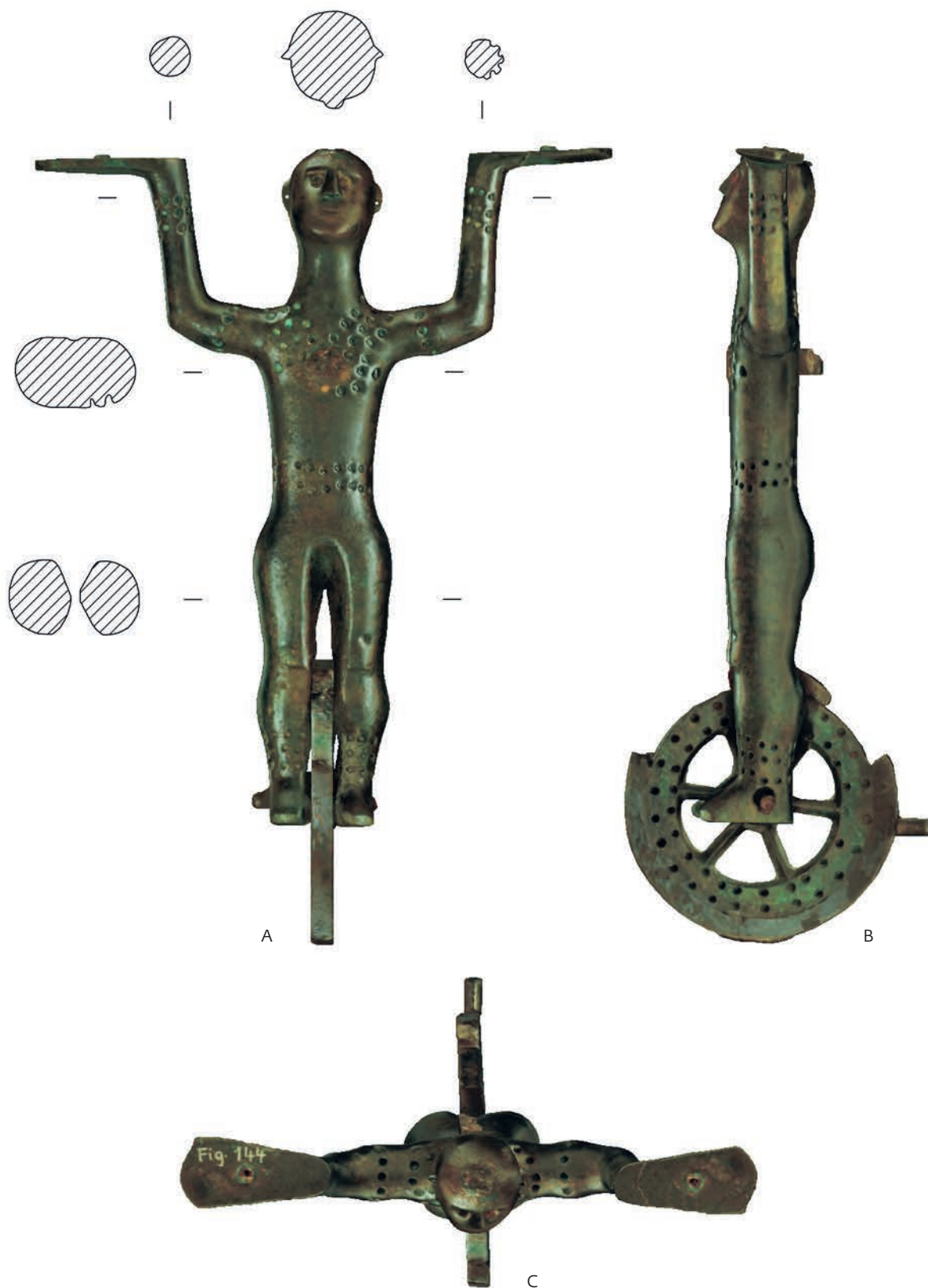
Sitzbank von Eberdingen Hochdorf. Tragefigur 134. D Rückansicht mit Schnitt durch die Radachse, E von rechts, F von unten. M 1:2.



Sitzbank von Eberdingen Hochdorf. Tragefigur 132. (Position siehe Taf. 2). A Vorderansicht, B von links, C von oben. M 1:2.

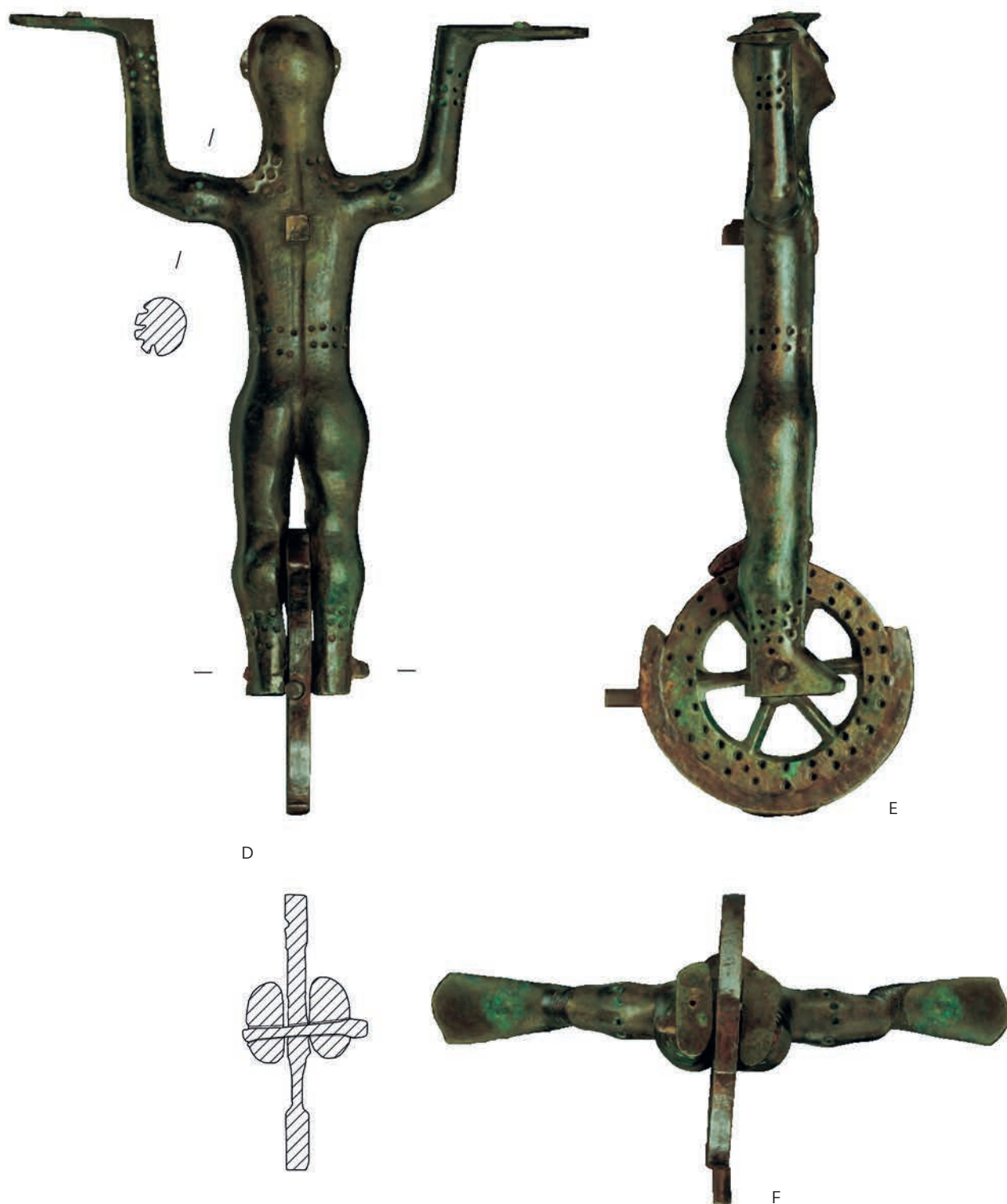


Sitzbank von Eberdingen Hochdorf. Tragefigur 132. D Rückansicht mit Schnitt durch die Radachse, E von rechts, F von unten. M 1:2.

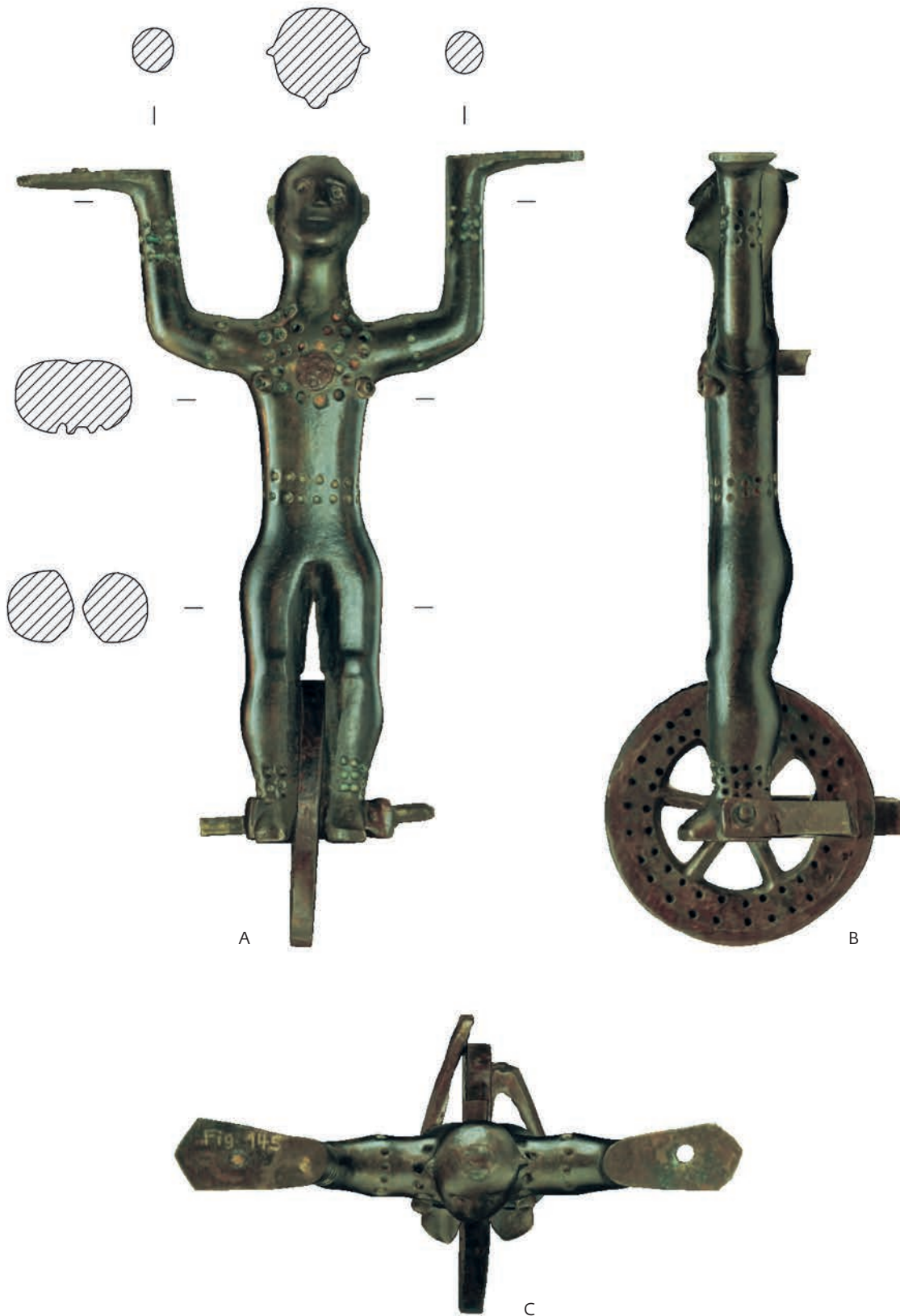


Sitzbank von Eberdingen Hochdorf. Tragefigur 144 (Position siehe Taf. 2). A Vorderansicht, B von links, C von oben. M 1:2.

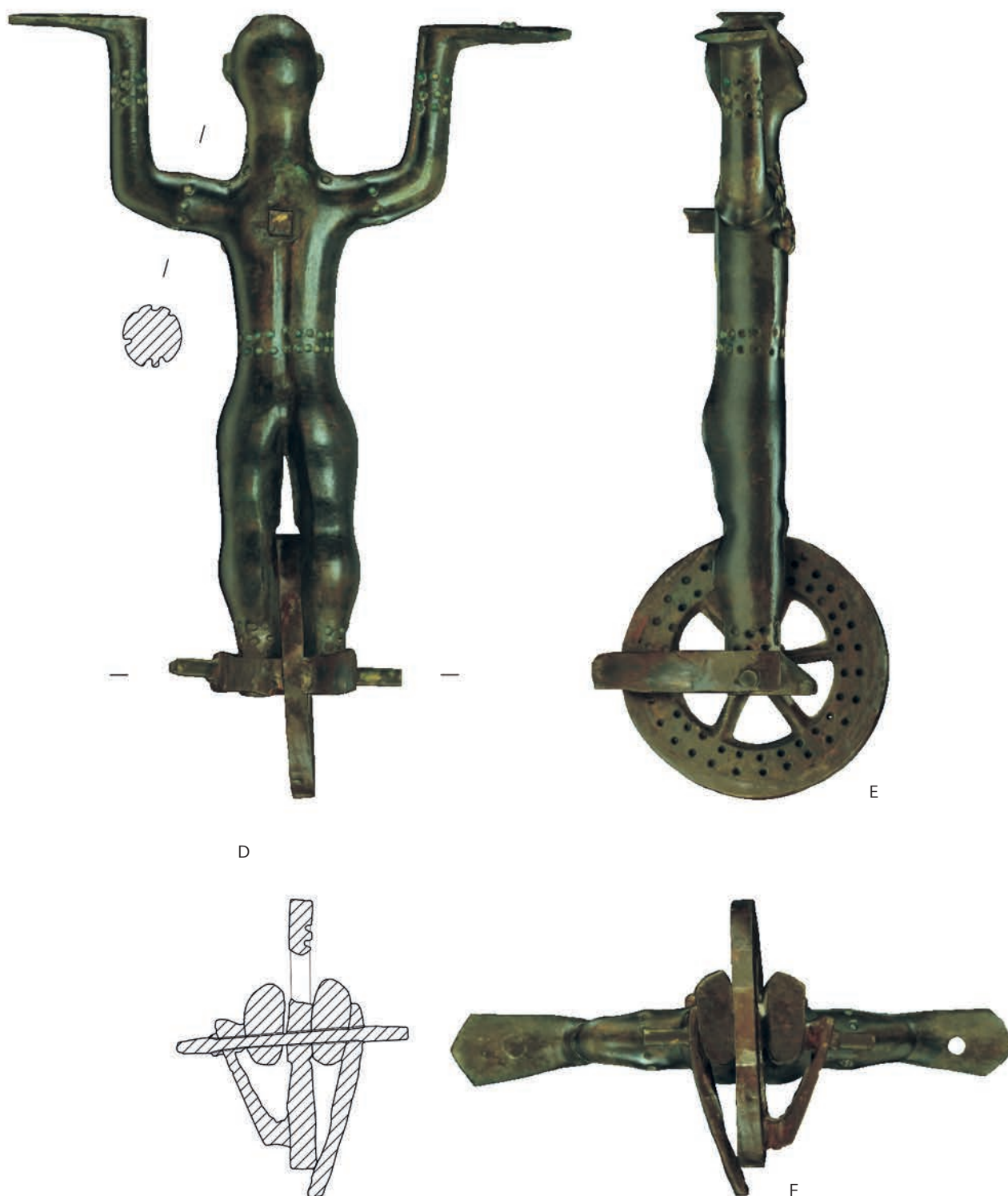


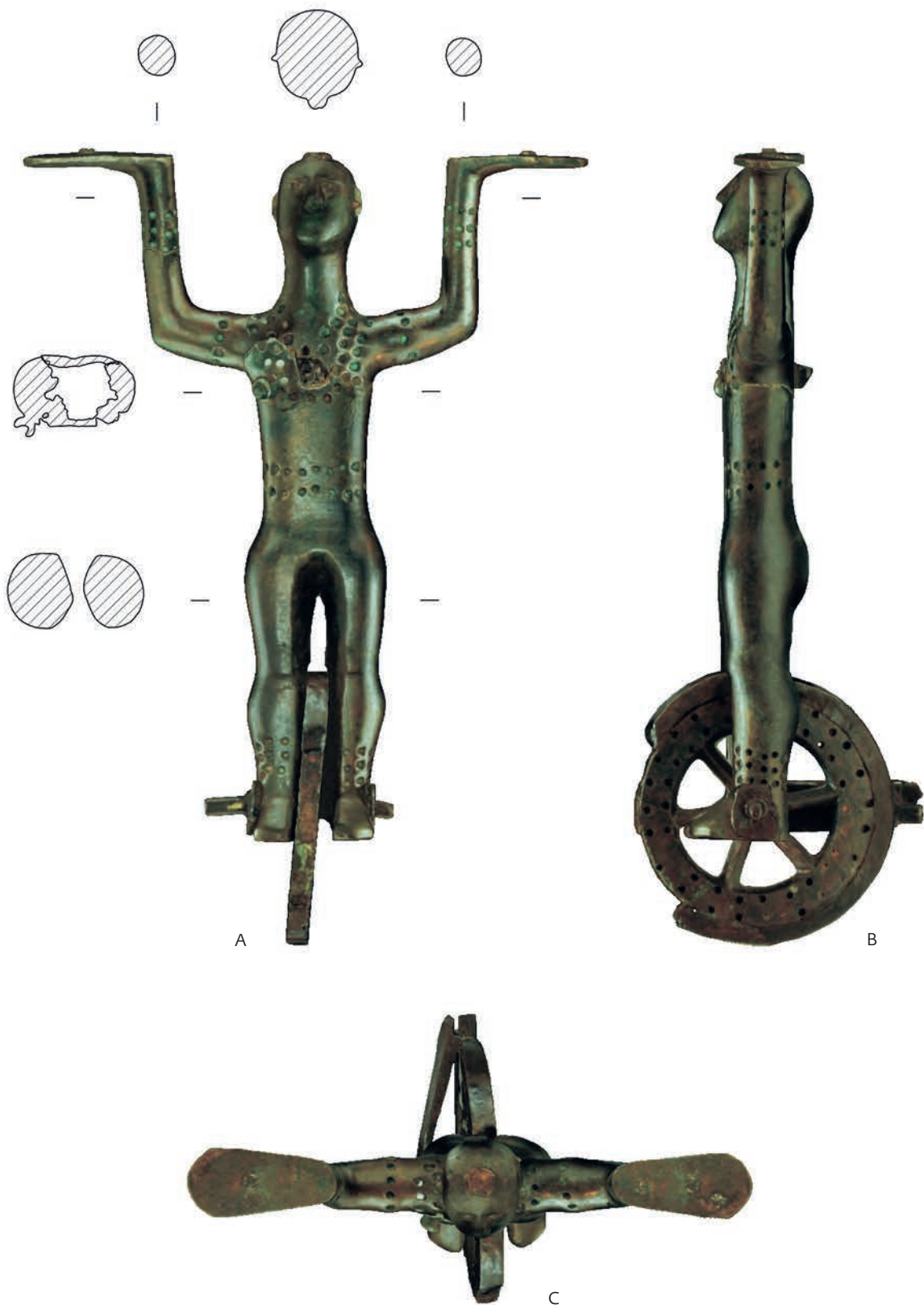


Sitzbank von Eberdingen Hochdorf. Tragefigur 144. D Rückansicht mit Schnitt durch die Radachse, E von rechts, F von unten. M 1:2.



Sitzbank von Eberdingen Hochdorf. Tragefigur 145 (Position siehe Taf. 2). A Vorderansicht, B von links, C von oben. M 1:2.





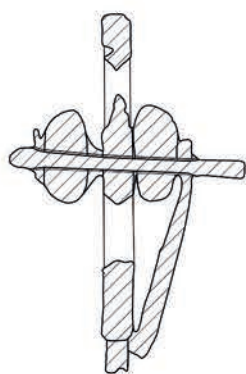
Sitzbank von Eberdingen Hochdorf. Tragefigur 146 (Position siehe Taf. 2). A Vorderansicht, B von links, C von oben. M 1:2.



D



E



F



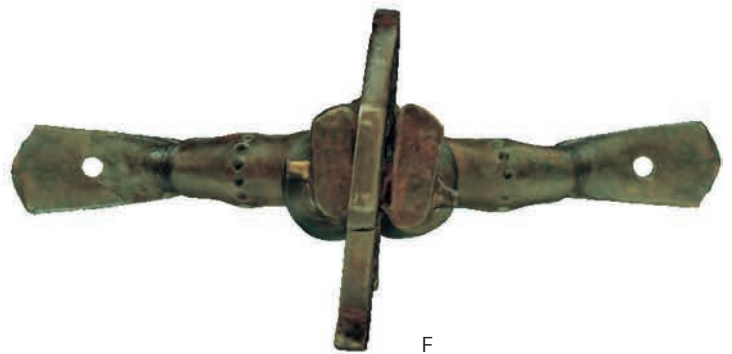
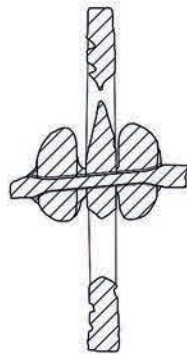
Sitzbank von Eberdingen Hochdorf. Tragefigur 198 (Position siehe Taf. 2). A Vorderansicht, B von links, C von oben. M 1:2.



D



E



F



177



138





134



132



144



145



146

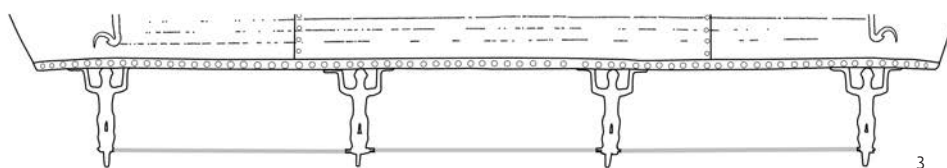


198

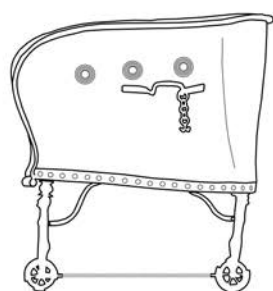




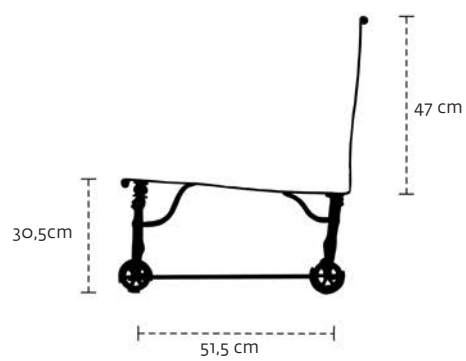
2



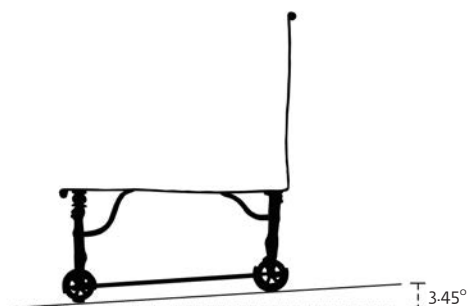
3



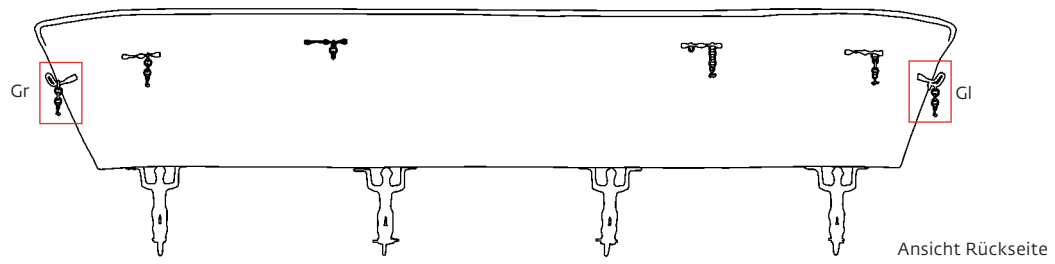
4



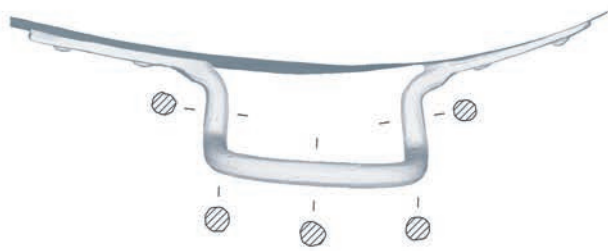
5



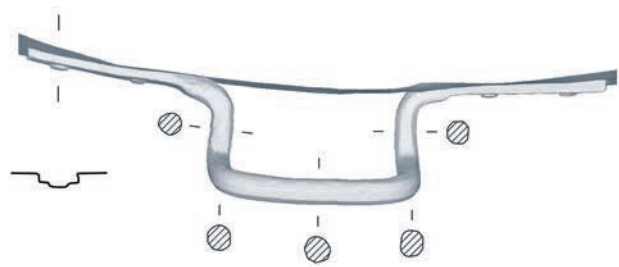
Sitzbank von Eberdingen Hochdorf. Gesamtansicht mit Substruktion. 1 Rückansicht; 2 Seitenansichten; 3 Substruktion mit Ergänzungen (grau); 4 linke Seitenansicht, Substruktion mit Ergänzungen (grau); 5 Neigung der Sitzfläche. M 1:20.



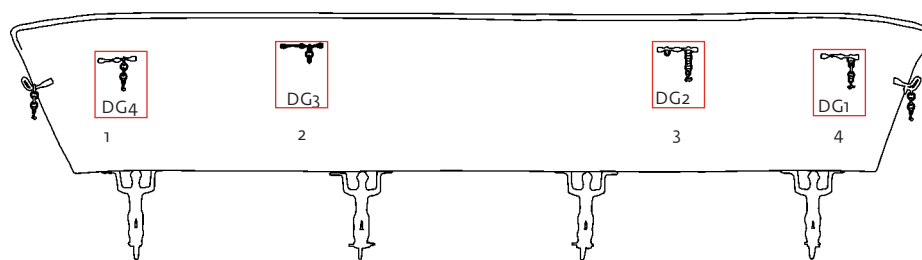
1



2

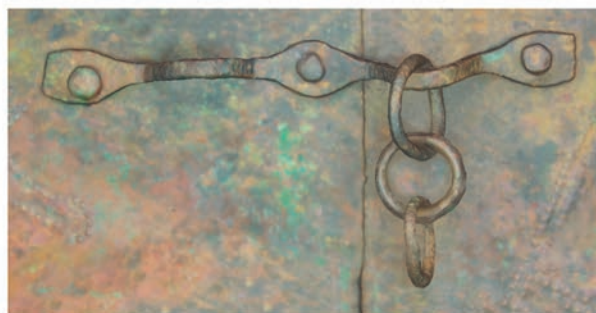


0 5 10 cm



1

DG4



2

DG3



3

DG2



4

DG1

