

Anhang 1: Zusätzliche Abbildungen

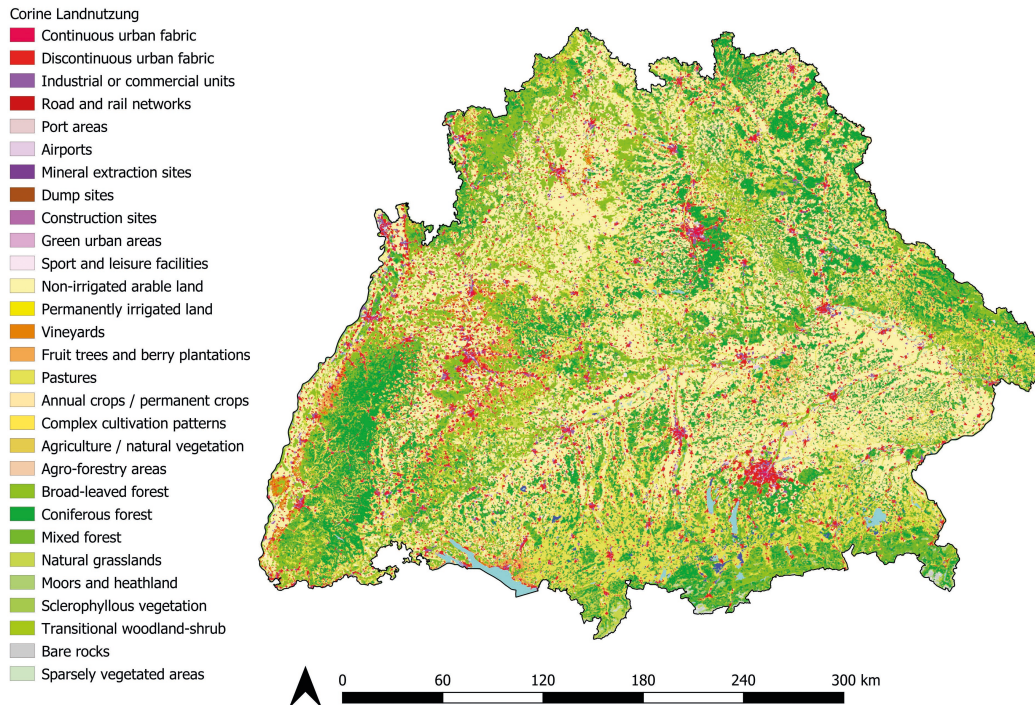


Abb. 21 Kartierung der modernen Landnutzung im Raum Süddeutschland; KBS: EPSG 25832. Datengrundlage: CORINE Land Cover © EEA 2020.

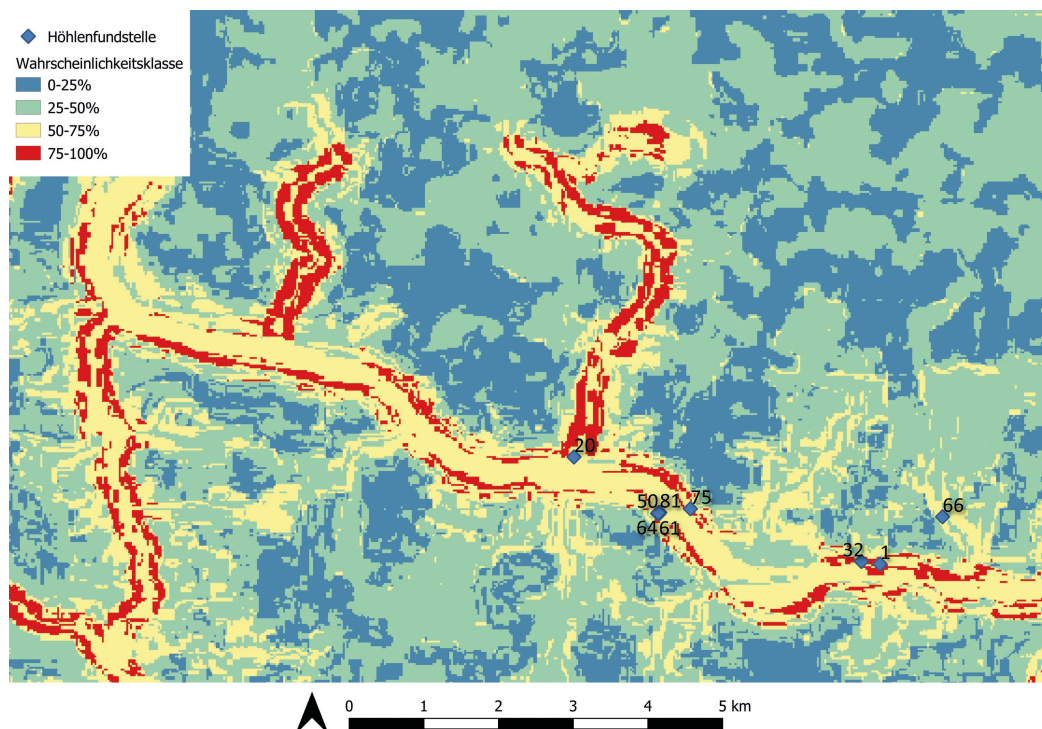


Abb. 22 Detailaufnahme der Prognosekarte für Höhlenfundstellen. Zu sehen ist ein Ausschnitt des Altmühltals (Sesselfelsgrötte = 75), die Fundstellennummern können **Tab. 1**, 35 ff. entnommen werden; KBS: EPSG 25832. Datengrundlage: DGM © EEA 2020; Denkmaldaten © Bayerisches Landesamt für Denkmalpflege 2020, Höhlenkataster Fränkische Alb 2020.

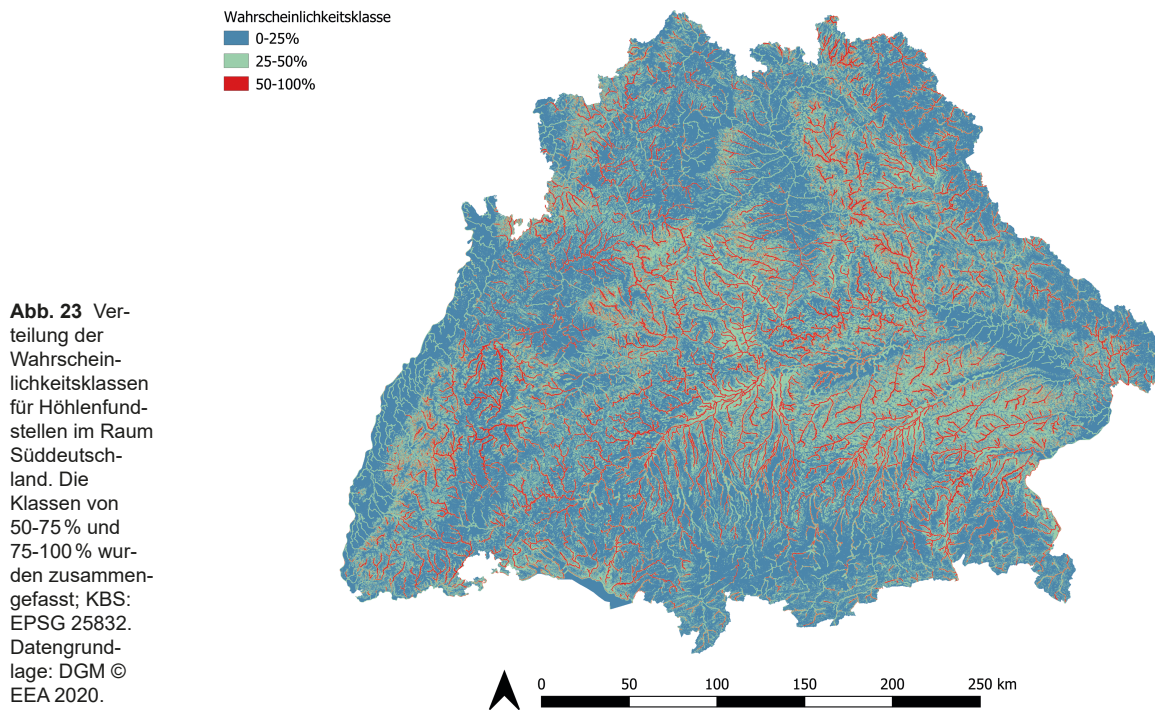
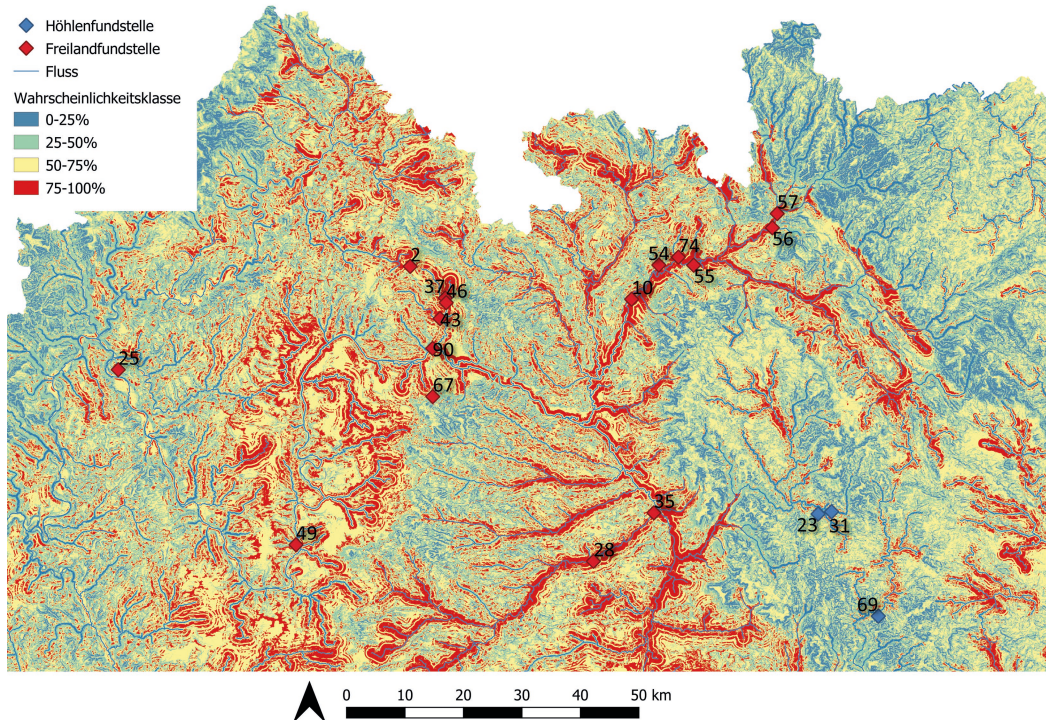


Abb. 24 Detailaufnahme der Prognosekarte für Freilandfundstellen. Zu sehen ist die nördliche Mainfränkische Platte (links), das nördliche Fränkische Keuper-Lias-Land (mittig) und die nördliche Fränkische Alb (rechts). Die Fundstellennummern können **Tab. 1**, 35 ff. entnommen werden; KBS: EPSG 25832. Datengrundlage: DGM © EEA 2020; Denkmaldaten © Bayerisches Landesamt für Denkmalpflege 2020, Landesamt für Denkmalpflege Baden-Württemberg 2020, Höhlenkataster Fränkische Alb 2020.



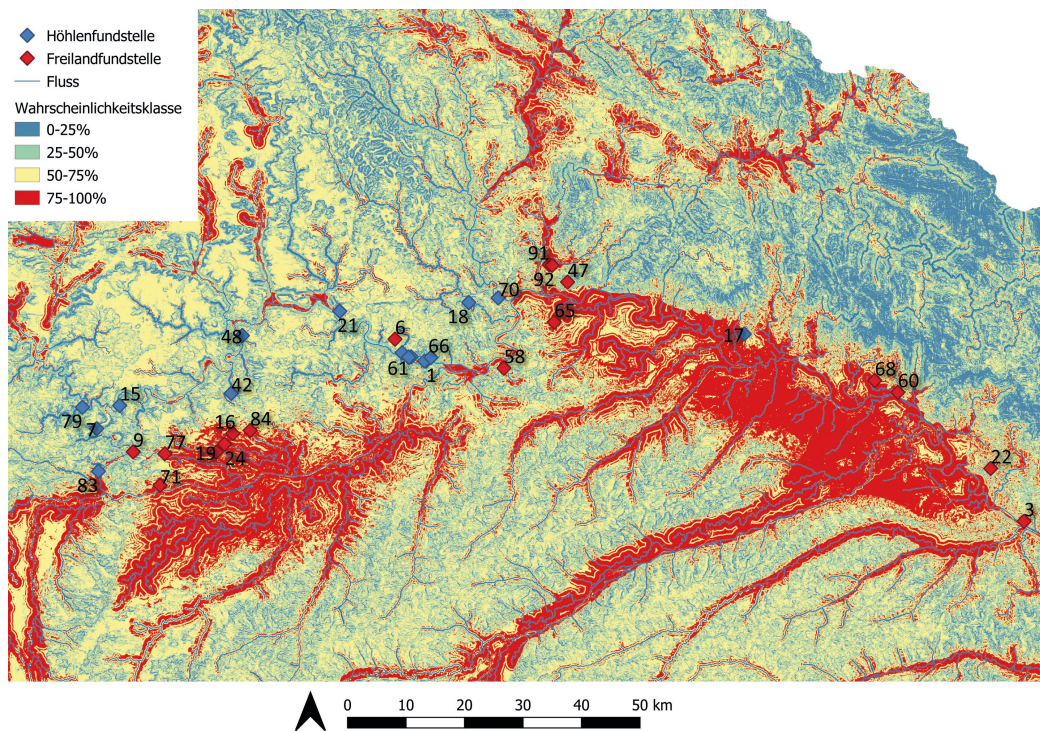


Abb. 25 Detailaufnahme der Prognosekarte für Freilandfundstellen. Zu sehen ist das Unterbayerische Hügelland (unten), die südliche Fränkische Alb (mittig, oben links) und Teile des Bayerischen Waldes (oben rechts). Die Fundstellennummern können **Tab. 1**, 35 ff. entnommen werden; KBS: EPSG 25832. Datengrundlage: DGM © EEA 2020; Denkmaldaten © Bayerisches Landesamt für Denkmalpflege 2020, Landesamt für Denkmalpflege Baden-Württemberg 2020, Höhlenkataster Fränkische Alb 2020.

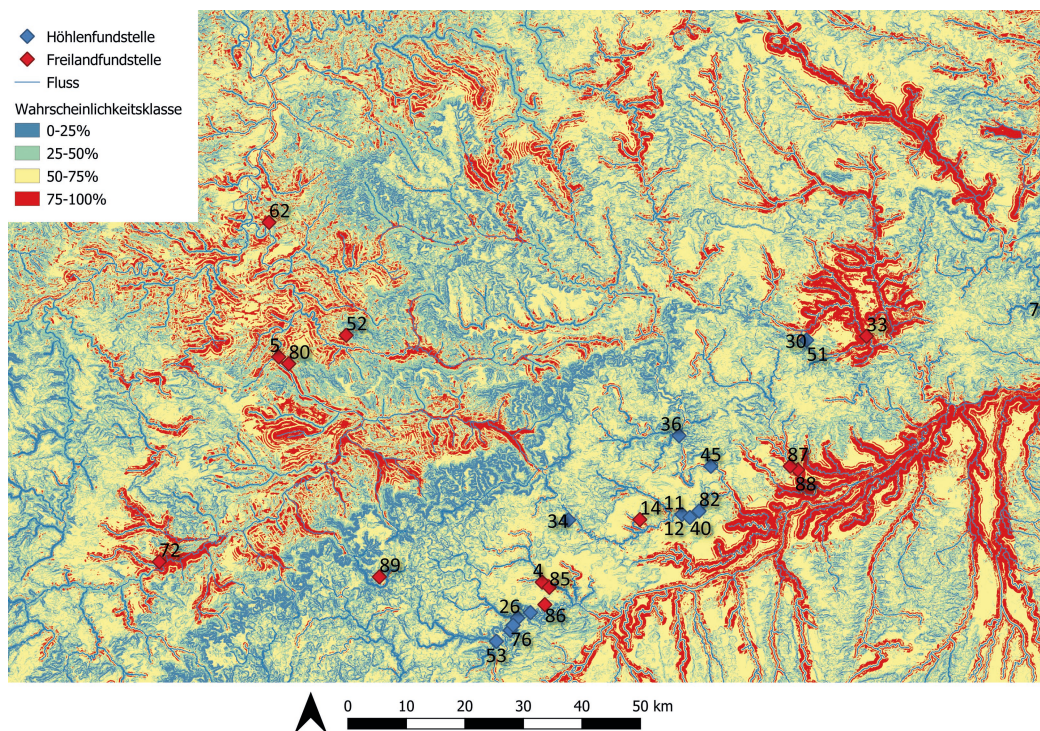


Abb. 26 Detailaufnahme der Prognosekarte für Freilandfundstellen. Zu sehen ist das Schwäbische Keuper-Lias-Land und die Neckar-Tauber-Gäuplatten (links), die Schwäbische Alb (unten mittig), das Nördlinger Ries (rechts) und Teile der Donau-Iller-Lech-Platte (unten rechts). Die Fundstellennummern können **Tab. 1**, 35 ff. entnommen werden; KBS: EPSG 25832. Datengrundlage: DGM © EEA 2020; Denkmaldaten © Bayerisches Landesamt für Denkmalpflege 2020, Landesamt für Denkmalpflege Baden-Württemberg 2020, Höhlenkataster Fränkische Alb 2020.