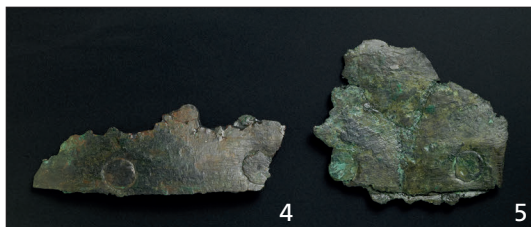
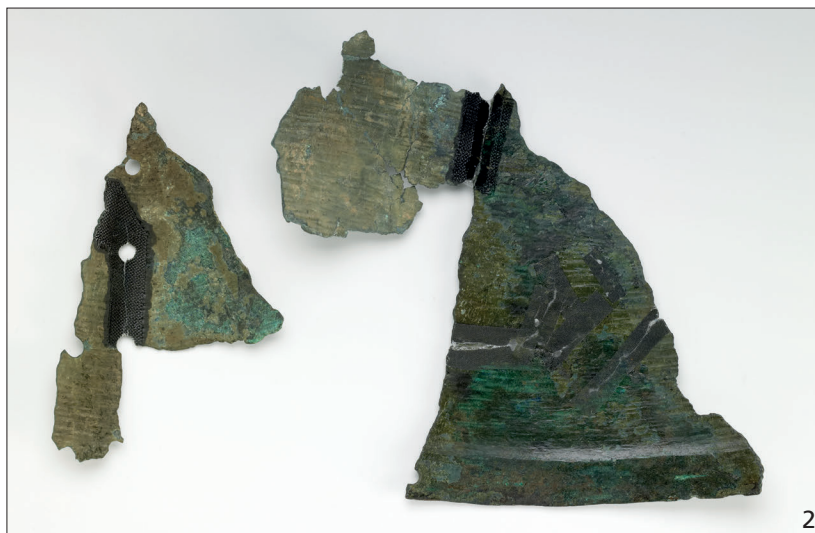


Tafeln 1-37



Luftbild von Kleinklein mit den vier Fürstengräbern. – (Foto G. Scharrer-Liška).



Kleinklein, Hartnrmichelkogel 1: 1-2 Fragmente eines konischen Bronzehelms mit Rosshaarkamm. – 3 Randfragment eines Bronze-panzers. – 4-5 Fragmente einer Bronzesitula. – 6-7 Randbruchstücke eines Bronzedeckels mit Klapperblechen. – 8 Klapperbleche – (Fotos S. Steidl).



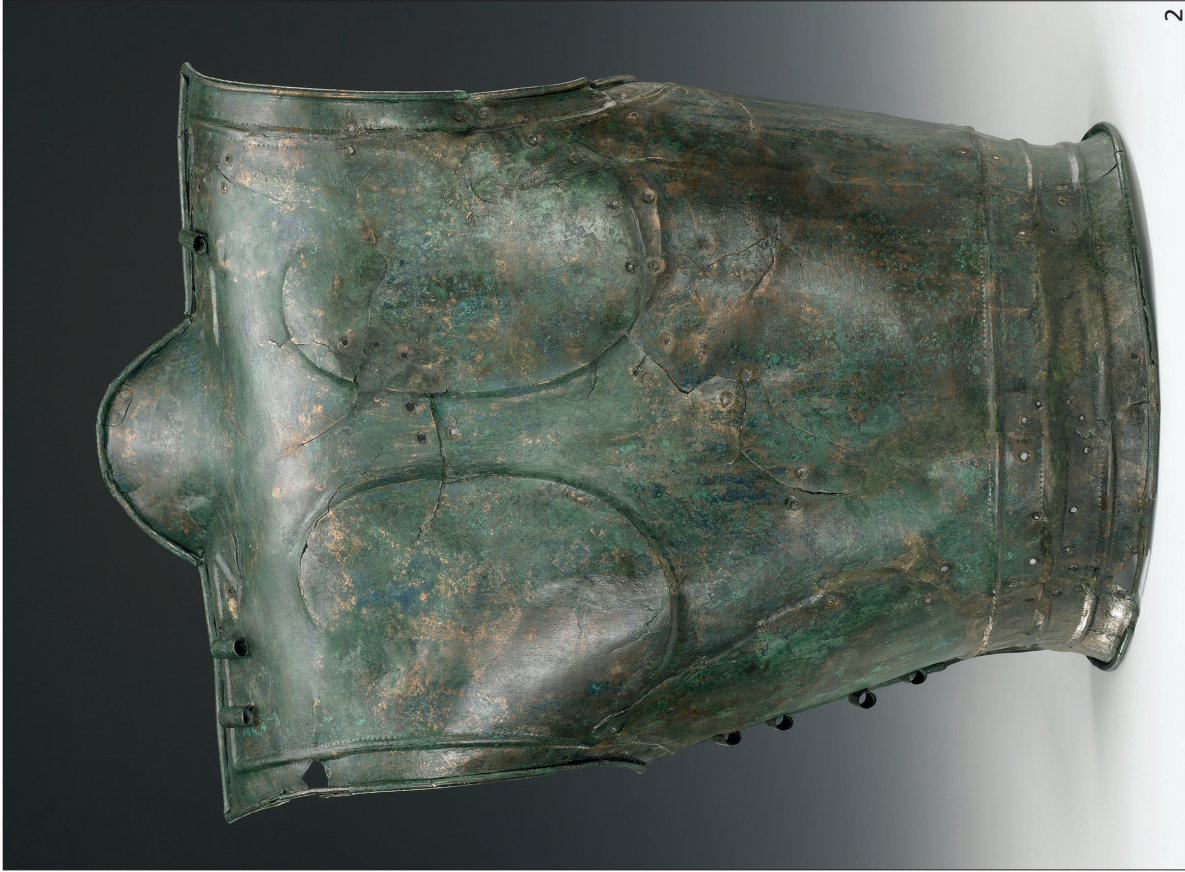
Kleinklein, Hartnermichelkogel 2: 1-2 Fragment von der Rückenschale eines Bronzepanzers. – (Foto S. Steidl).



Kleinklein, Pommerkogel: 1 Gipskopie des Fragments der Rippenziste aus den Jahren 1873/1874, die heute noch im RGZM verwahrt wird.
– 2 Bruchstück der Rippenziste aus dem Germanischen Nationalmuseum in Nürnberg. – (Fotos R. Müller).

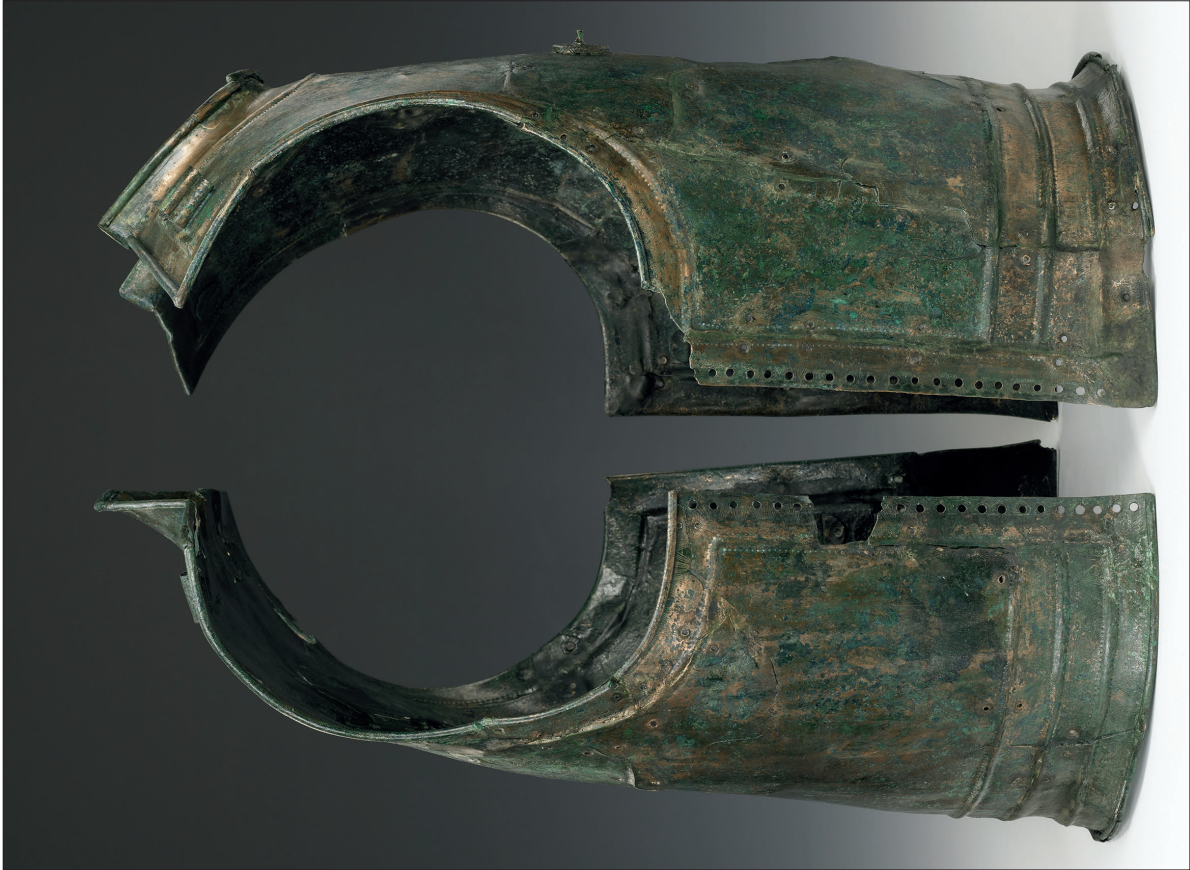


1



2

Kleinlein, Pommerkogel: 1 Brustschale des Bronzepanzers. – 2 Rückenschale des Bronzepanzers. – (Fotos R. Müller).



Kleinlein, Pommerkugel: Seitenansichten des Panzers. – (Foto R. Müller).



Kleinklein, Pommerkogel: 1 Schulterpartie des Panzers. – 2 Brustwarzen des Panzers. – 3 Nackenpartie des Panzers. – (Fotos R. Müller).



Kleinklein, Pommerkogel: 1 Tüllenbeil aus Eisen. – 2 Eisenlanzenspitze 1. – 3 Eisenlanzenspitze 2. – 4-5 Trenschen aus Eisen. – 6-7 Fragmente von Bronzeknospenringen. – (Fotos R. Müller).



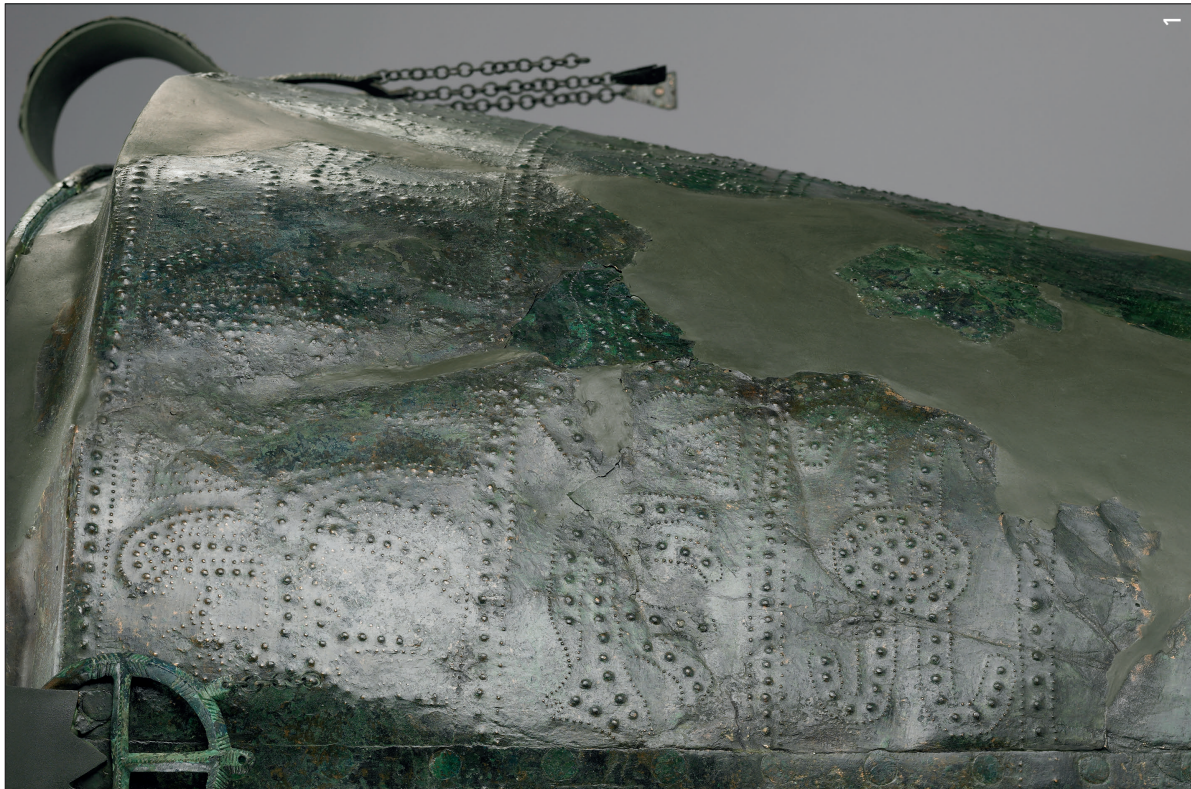
Kleinklein, Pommerkogel: Trachtschmuck. – 1 Bronzekahnfibel mit Dreieckszier (Typ Este XI b). – 2-3 Kahnfibelbruchstücke mit gitterförmigen Querrippen. – 4 Hohlarmring aus Bronze. – 5 Kleinklein, ohne Zuordnung zu einem Fürstengrab: Verschmolzenes Fibelbruchstück. – (Fotos R. Müller u. V. Iserhardt). – M. 1:1.



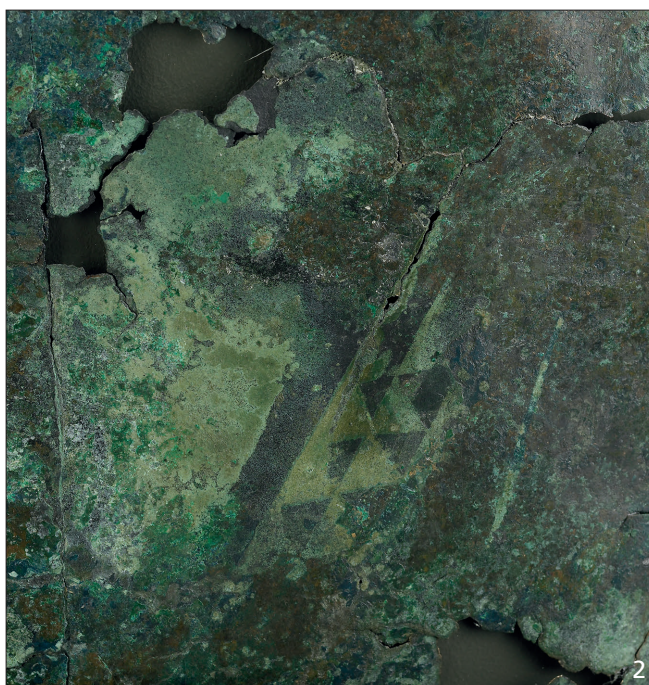
Kleinklein, Pommerkogel: große Bronzesitula vom Typ Kurd. – (Foto R. Müller).



Kleinklein, Pommerkogel: Details der großen Bronzesitula vom Typ Kurd. – 1 Schulter mit Schlitzen. – 2-3 Henkel, Innen- und Außenansicht. – (Fotos R. Müller).



Kleinlein, Pommerkogel: große Bronzesitula vom Typ Kurd. – 1-2 Details vom Dekor. – (Foto R. Müller).



Kleinklein, Pommerkogel: 1 kleine Bronzesitula vom Typ Kurd. – 2 Detail mit Bemalung auf der kleinen Situla vom Typ Kurd. – (Fotos R. Müller).



Kleinklein, Pommerkogel: 1 Fragmente einer Bronzesitula mit abgewinkelten Stielattaschen. – 2 bronzene Steilhalssitula mit einnietigen Attaschen. – (Fotos V. Iserhardt).



Kleinklein, Pommerkogel: 1-2 Rippenziste mit Horizontalhenkeln. – (Foto R. Müller).



Kleinklein, Pommerkogel: 1 Rippenziste mit Horizontalkenkel. – 2 Boden der Rippenziste mit Horizontalhenkeln. – (Fotos R. Müller).



Kleinklein, Pommerkogel: henkellose Ziste I. – (Foto R. Müller).



Kleinklein, Pommerkogel: henkellose Ziste II. – (Foto R. Müller).



1



2

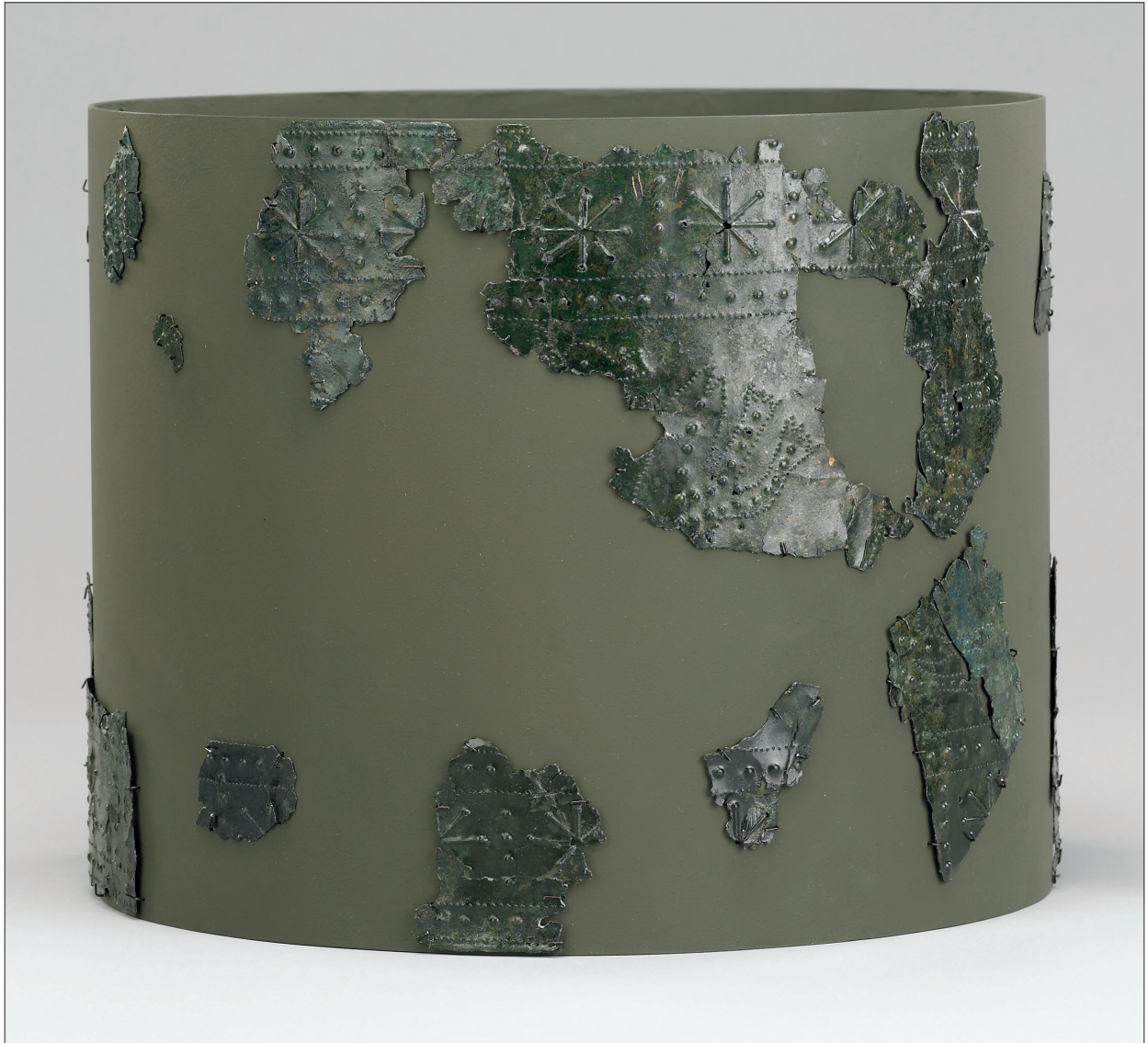
Kleinklein, Pommerkogel: 1 henkellose Ziste III. – 2 Bruchstück der henkellosen Ziste V. – (Fotos R. Müller).



Kleinklein, Pommerkogel: henkellose Ziste IV. – (Foto R. Müller).



Kleinklein, Pommerkogel: henkellose Ziste IV. – (Foto R. Müller).



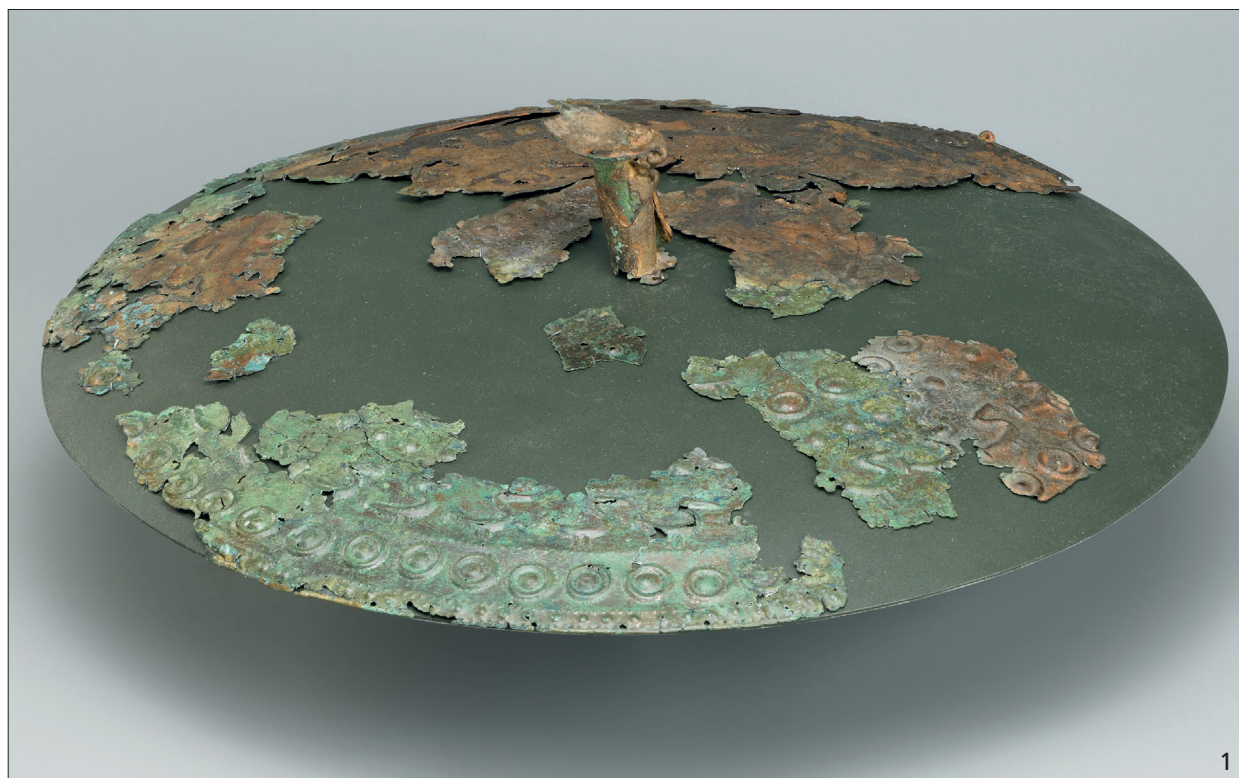
Kleinklein, Pommerkogel: henkellose Ziste VI. – (Foto R. Müller).



Kleinklein, Pommerkogel: henkellose Ziste VI. – (Foto R. Müller).



Kleinklein, Pommerkogel: 1 Deckel I. – 2 Deckel IV. – (Fotos R. Müller).

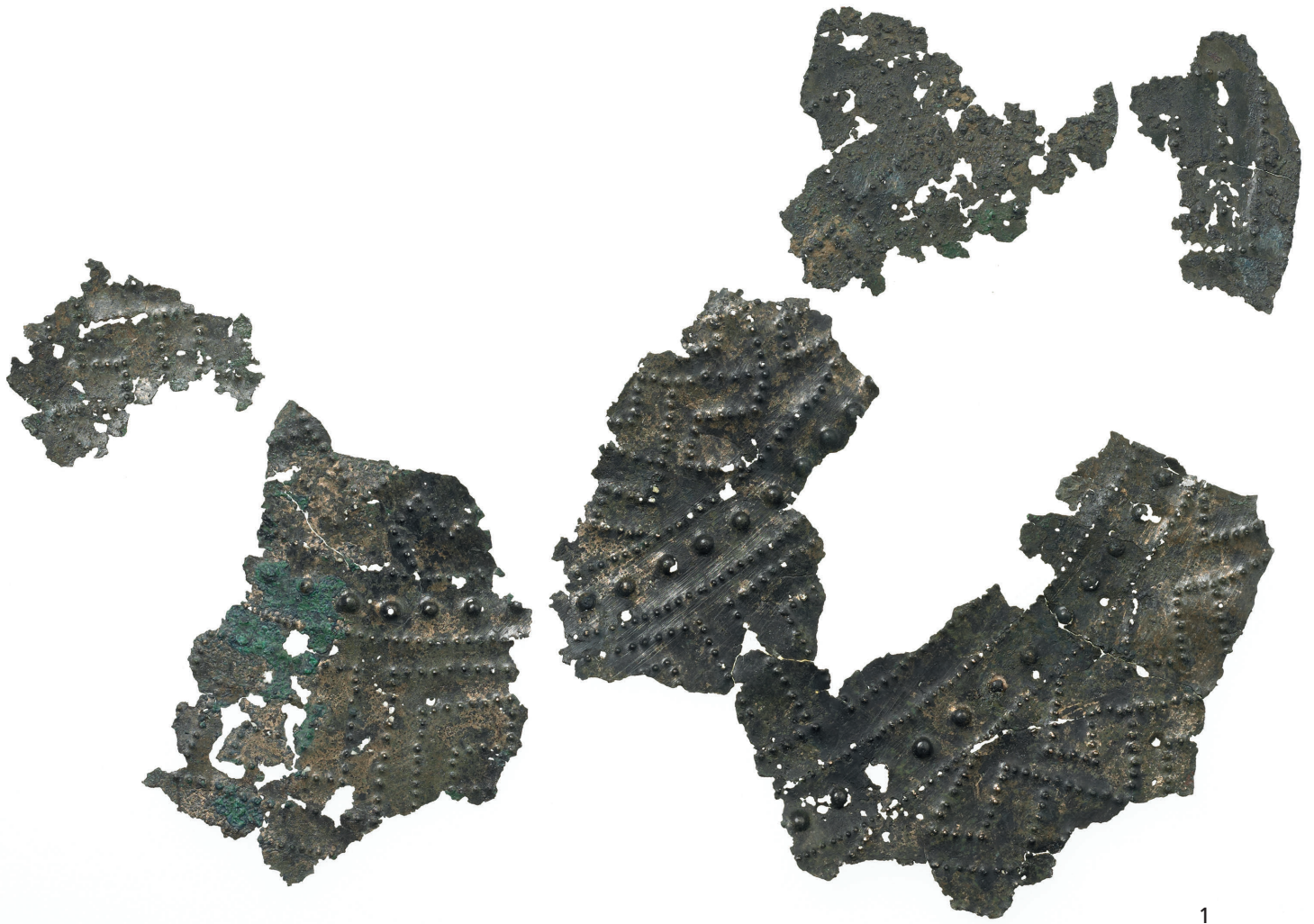


1



2

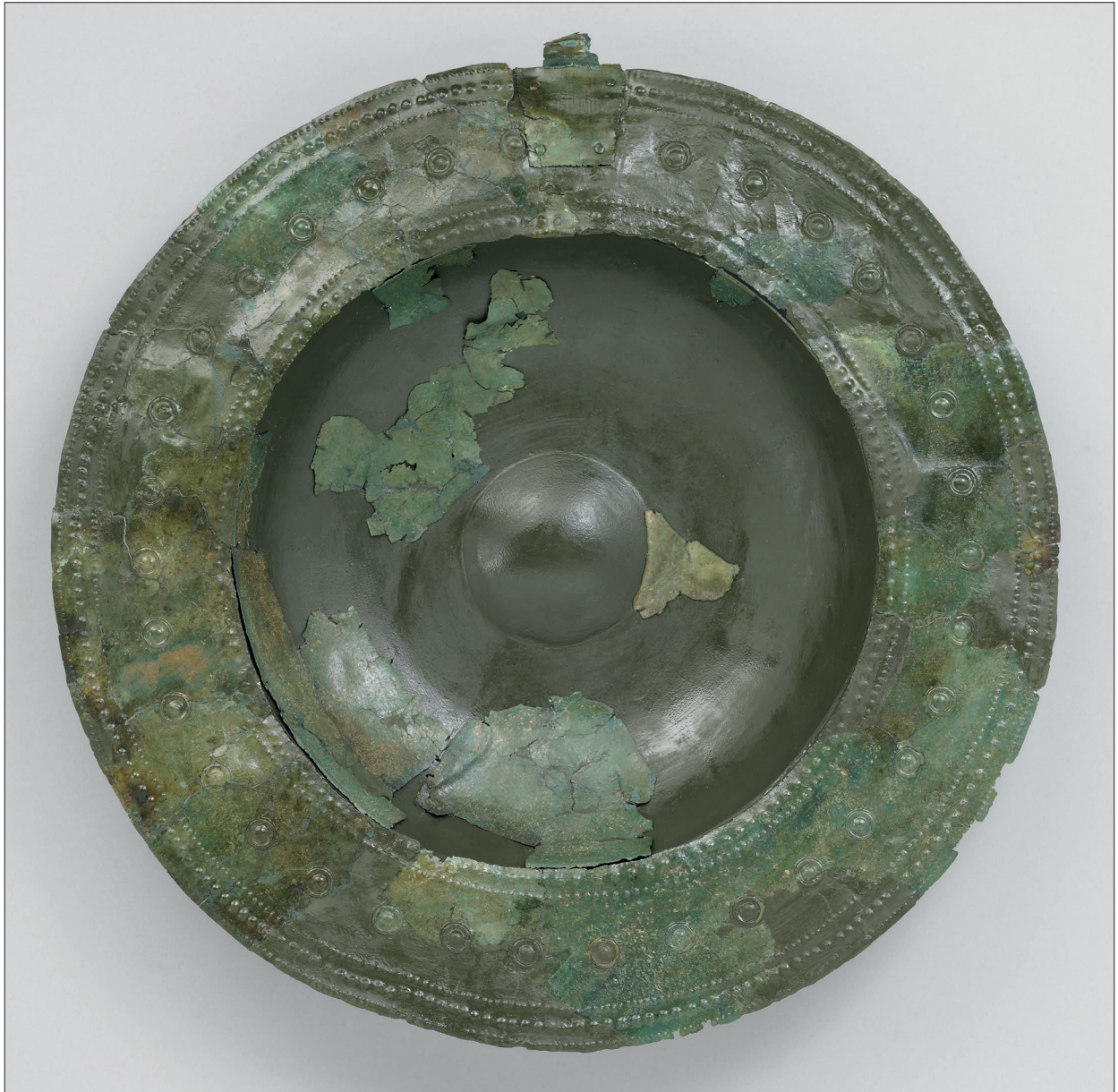
Kleinklein, Pommerkogel: 1 Deckel V. – 2 Deckel VI. – (Fotos R. Müller).



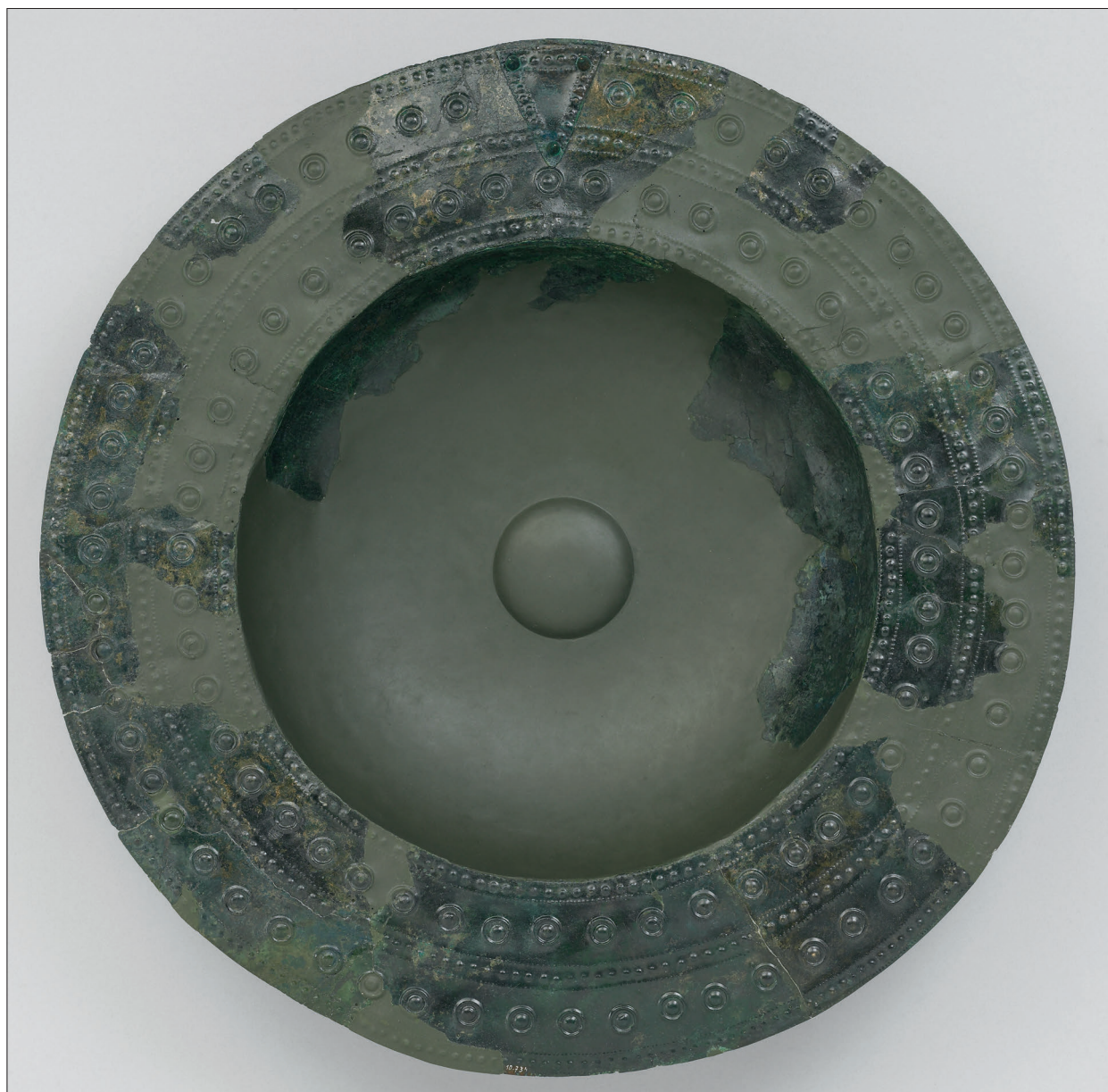
Kleinklein, Pommerkogel: 1 Bruchstücke von Deckel VII. – 2 vermutlich zu Deckel VII gehörige Deckelgrifffragmente. – (Fotos R. Müller).



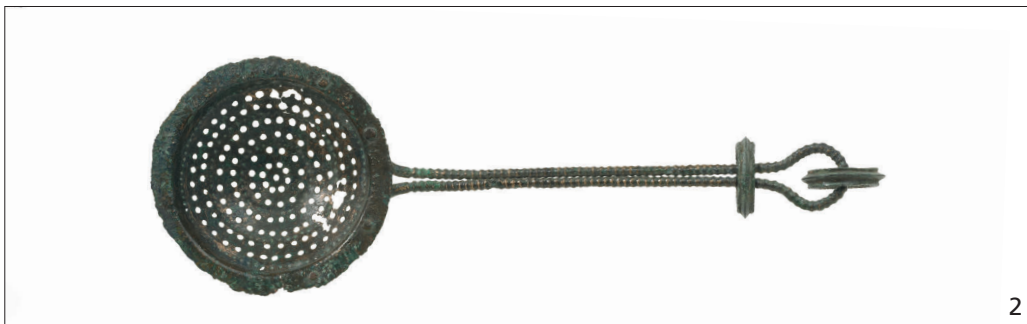
Kleinklein, Pommerkogel: Breitrandschüssel I. – (Foto R. Müller).



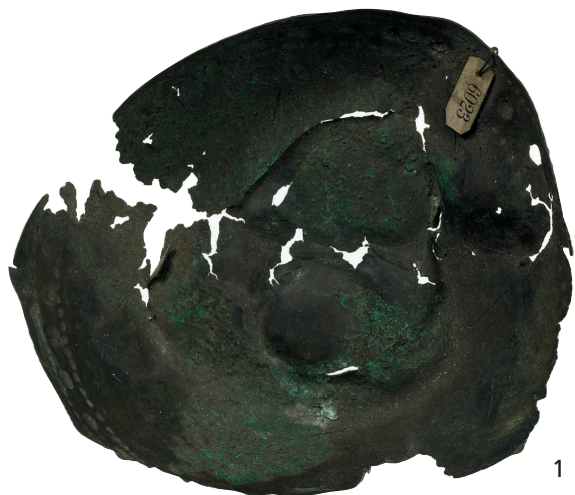
Kleinklein, Pommerkogel: Breitrandschüssel II. – (Foto R. Müller).



Kleinklein, Pommerkogel: Breitrandschüssel III. – (Foto R. Müller).



Kleinklein, Pommerkogel: 1 Beckentasse. – 2 Sieblöffel. – 3 Siebtasse. – (Fotos R. Müller).



1



4



2



|



|



|



5



6



7



3



8



9

Kleinklein, Pommerkogel: 1 Bronzetasche 1. – 2 Bronzetasche 2. – 3 Bronzetasche 3. – 4 Bronzetasche 4. – 5-9 Henkel von Bronzetassen. – (Fotos R. Müller).



Kleinklein, Pommerkogel: Werkzeuge. – 1-2 Tüllenmeißel aus Eisen. – 3 Ärmchenbeil aus Eisen. – (Fotos R. Müller).



Kleinklein: 1 verzierte Situla vom Typ Hajdúböszörmény. – 2 Fragment der unverzierten Situla vom Typ Hajdúböszörmény. – (Fotos R. Müller).



Kleinklein: Bronzesitula mit Eisenattaschen. – (Foto R. Müller).



Vermutlich Kleinklein: »grau« Situla. – (Foto R. Müller). – M. 1:3.



Kleinklein: 1 deformierter Kreuzattaschenkessel aus Bronze. – 2 Detail mit den Kreuzattaschen. – (Fotos R. Müller).



Kleinklein: 1 Schöpfkelle mit Doppelstabhenkel aus Bronze. – 2-3 Bronzeschöpfer mit Hebelhenkel. – (Fotos R. Müller).