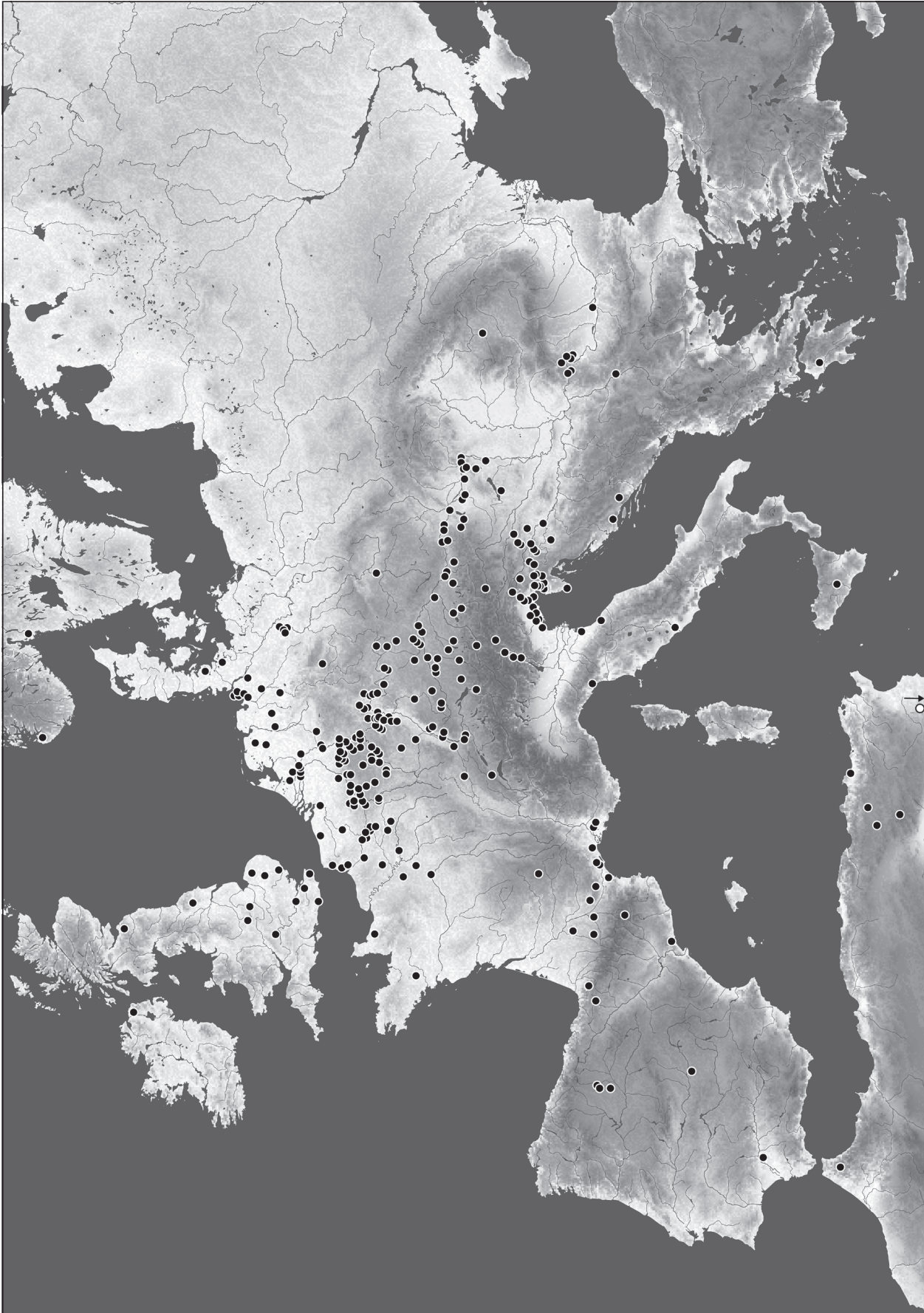
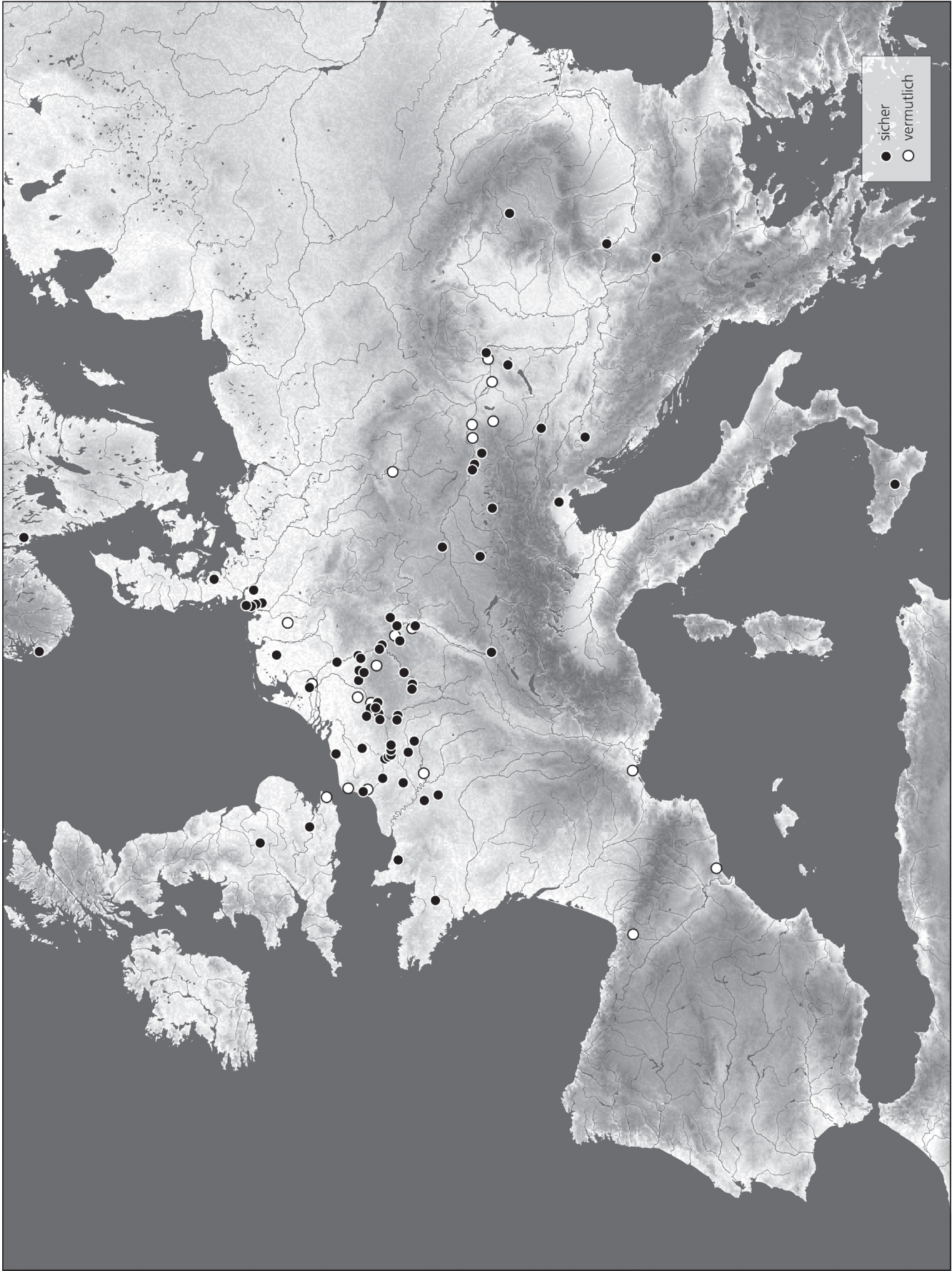


KARTEN 1-12

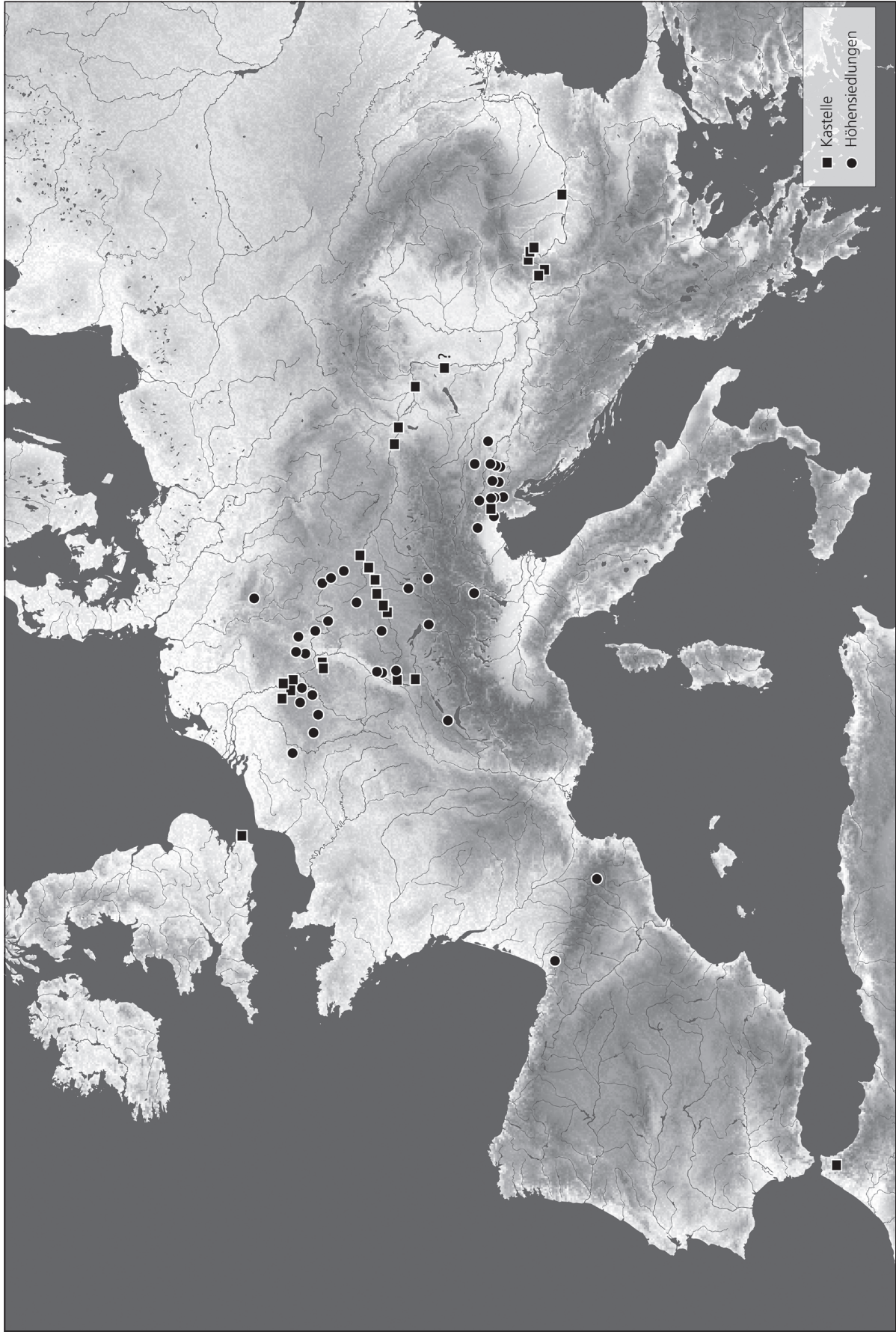




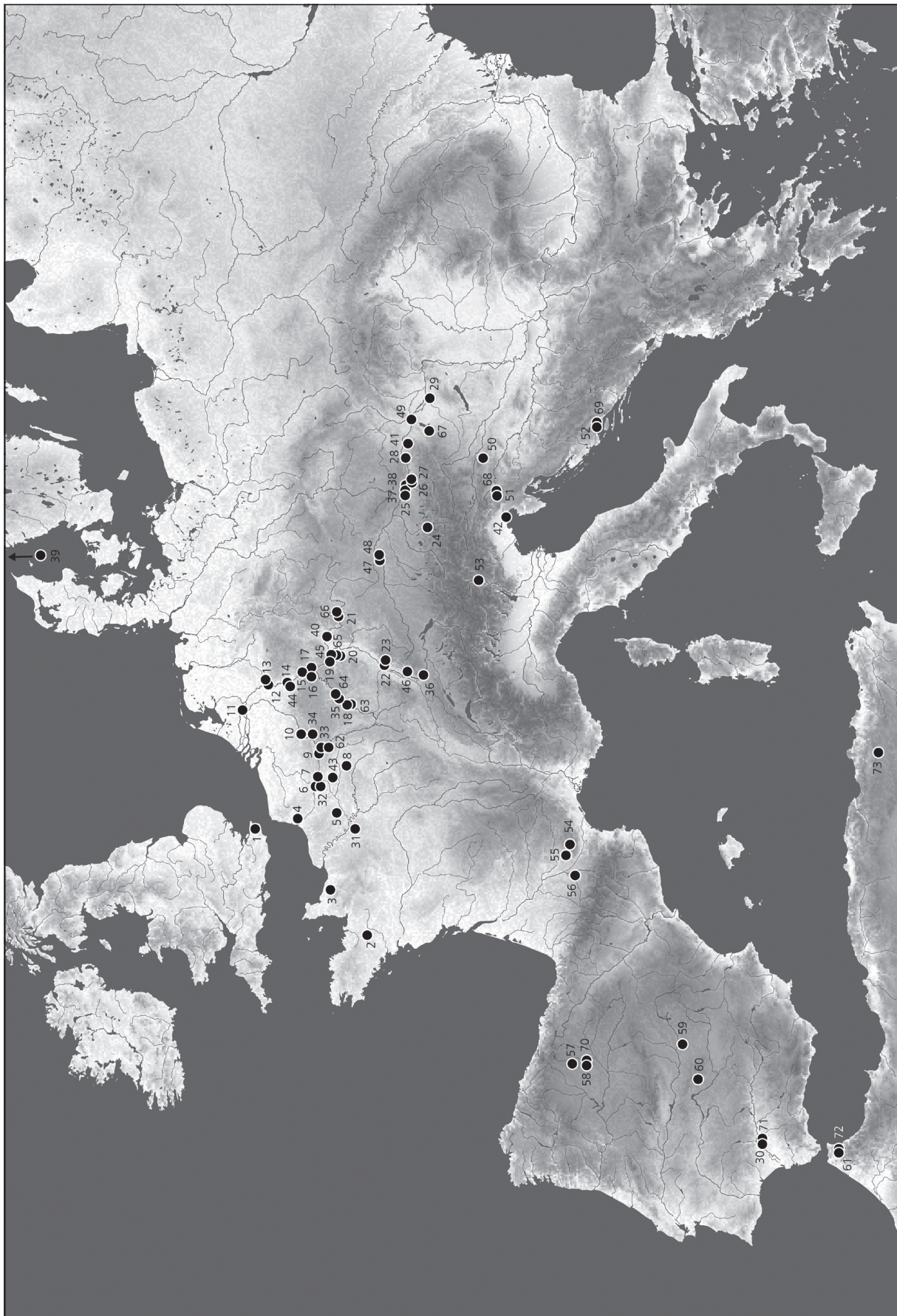
**Karte 1** Alle Fundorte von Kerbschnittgarnituren und deren Einzelteilen (Anm. 215). – (Karte M. Ober, RGZM).



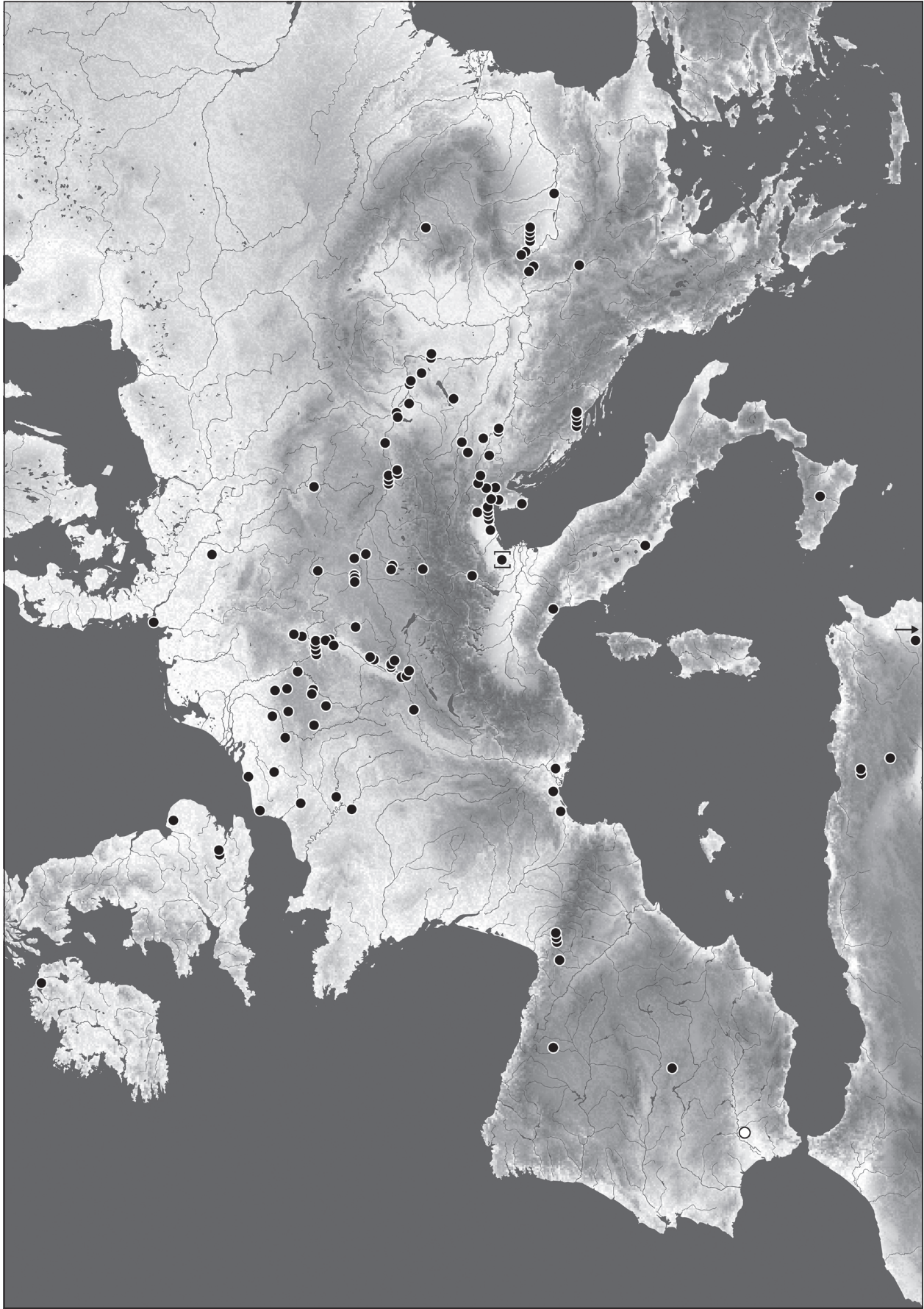
**Karte 2** Verbreitungskarte der Grabfunde mit Kerbschnittgarnituren als Beigaben. – (Karte M. Ober, RGZM).



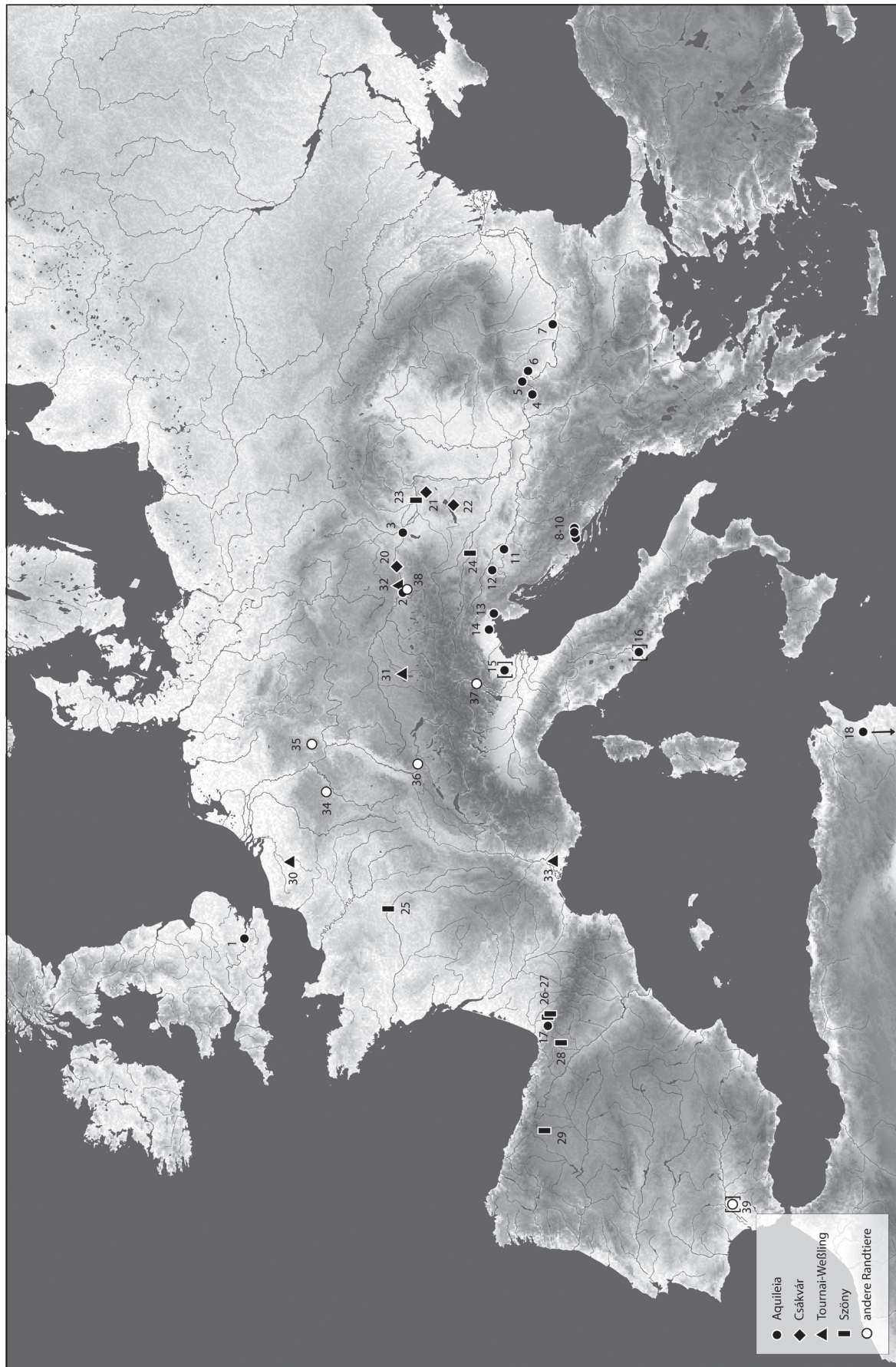
**Karte 3** Verbreitungskarte der Kerbschnittgarnituren als Siedlungsfunde. – (Karte M. Ober, RGZM).



**Karte 4** Verbreitungskarte der Kerbschnittgarnituren der Form A (Fundliste 8). – (Karte M. Ober, RGZM).

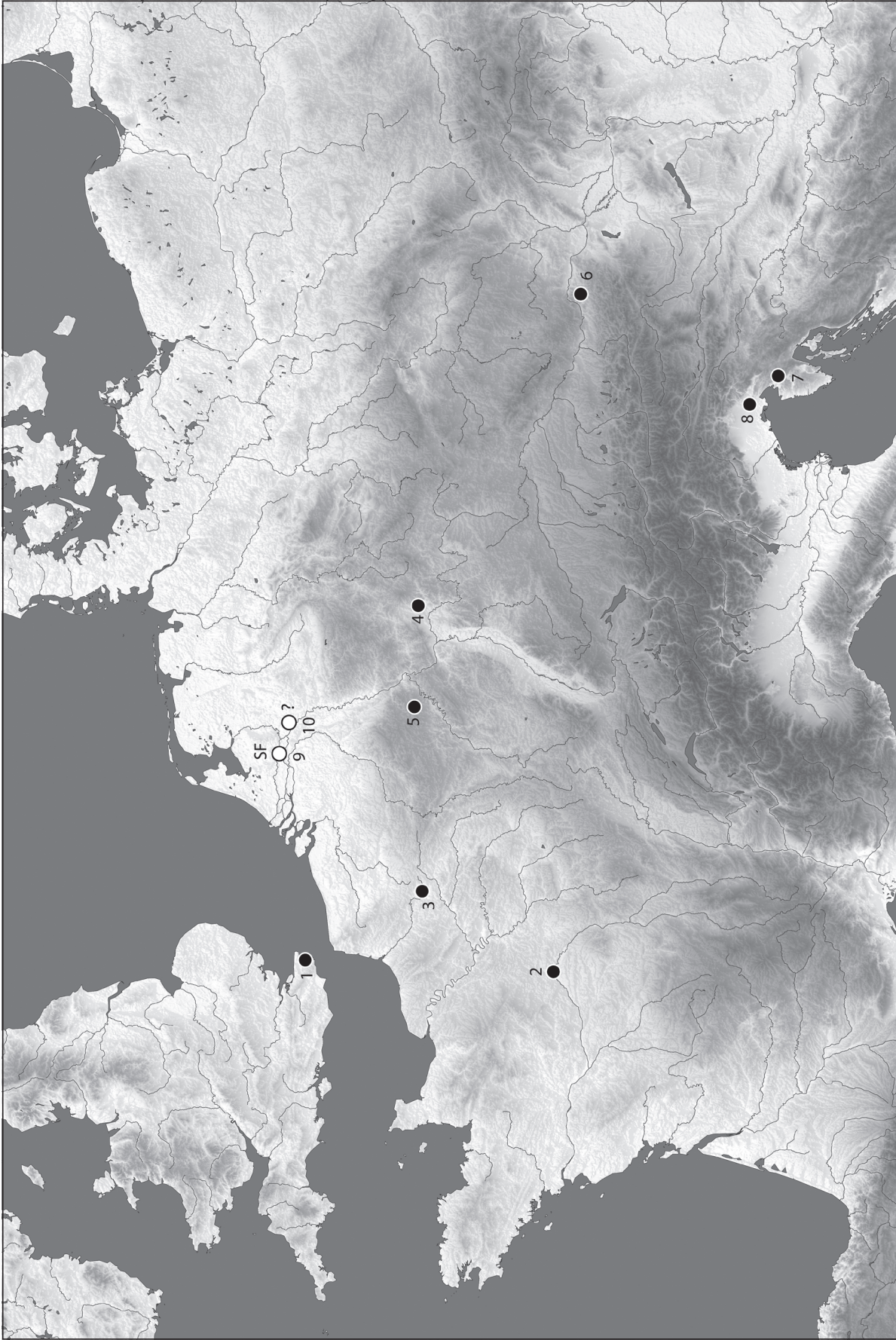


**Karte 5** Verbreitungskarte der Kerbschnittgarnituren der Form B (Fundliste 9). – (Karte M. Ober, RGZM).

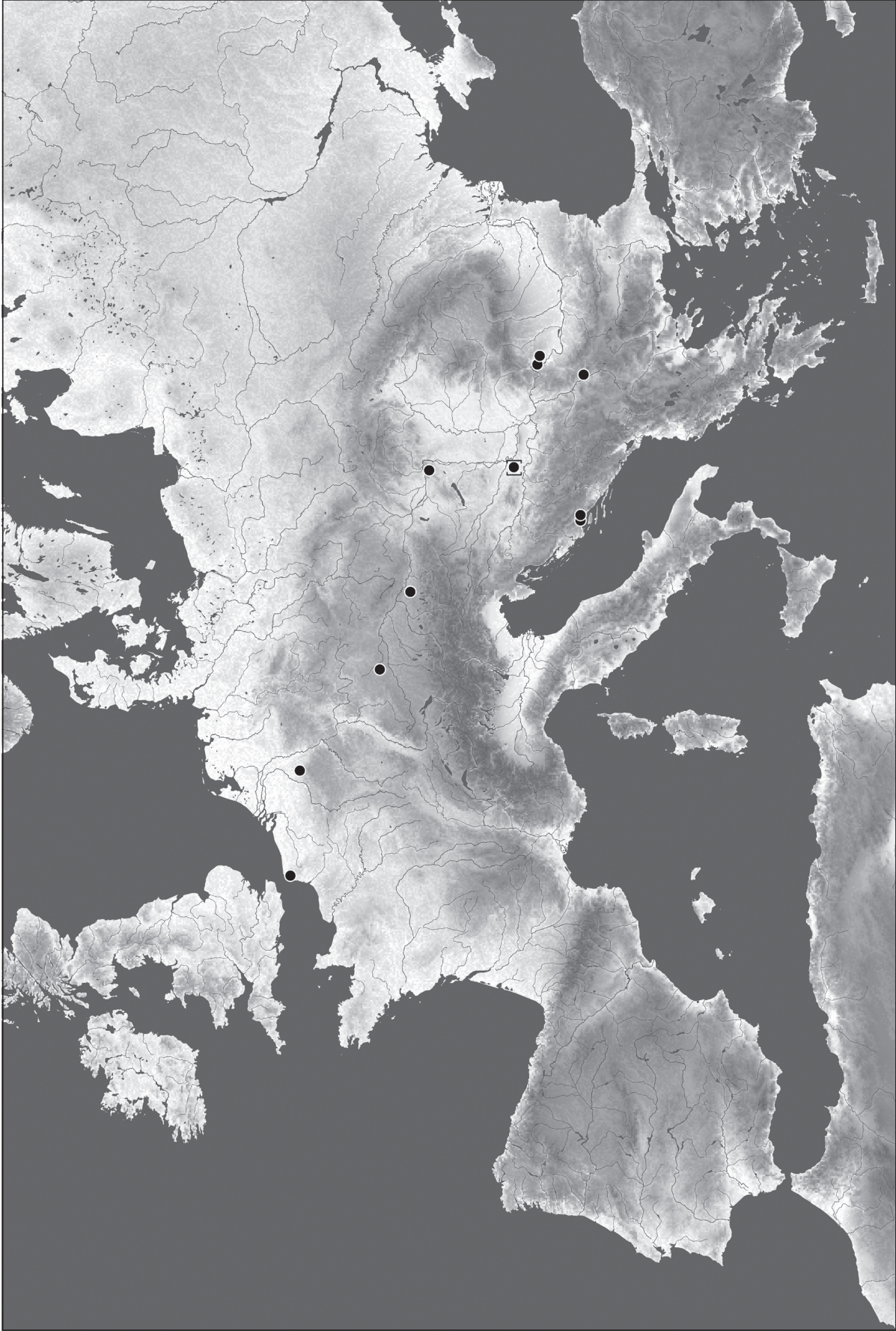


**Karte 6** Verbreitungskarte der kerbschnittverzierten B-Garnituren mit Randtierborte (Fundliste 19). – (Karte M. Ober, RGZM).

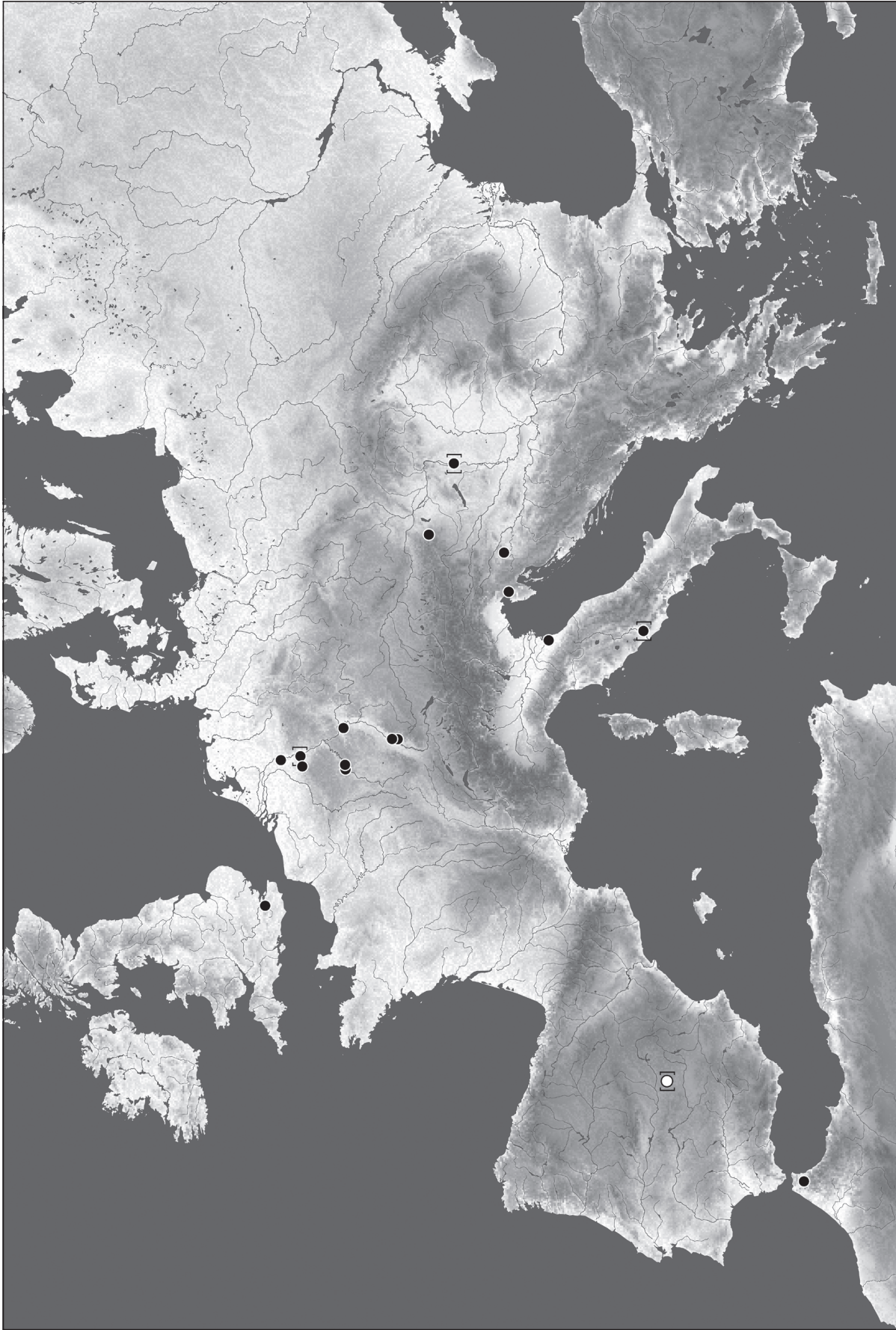




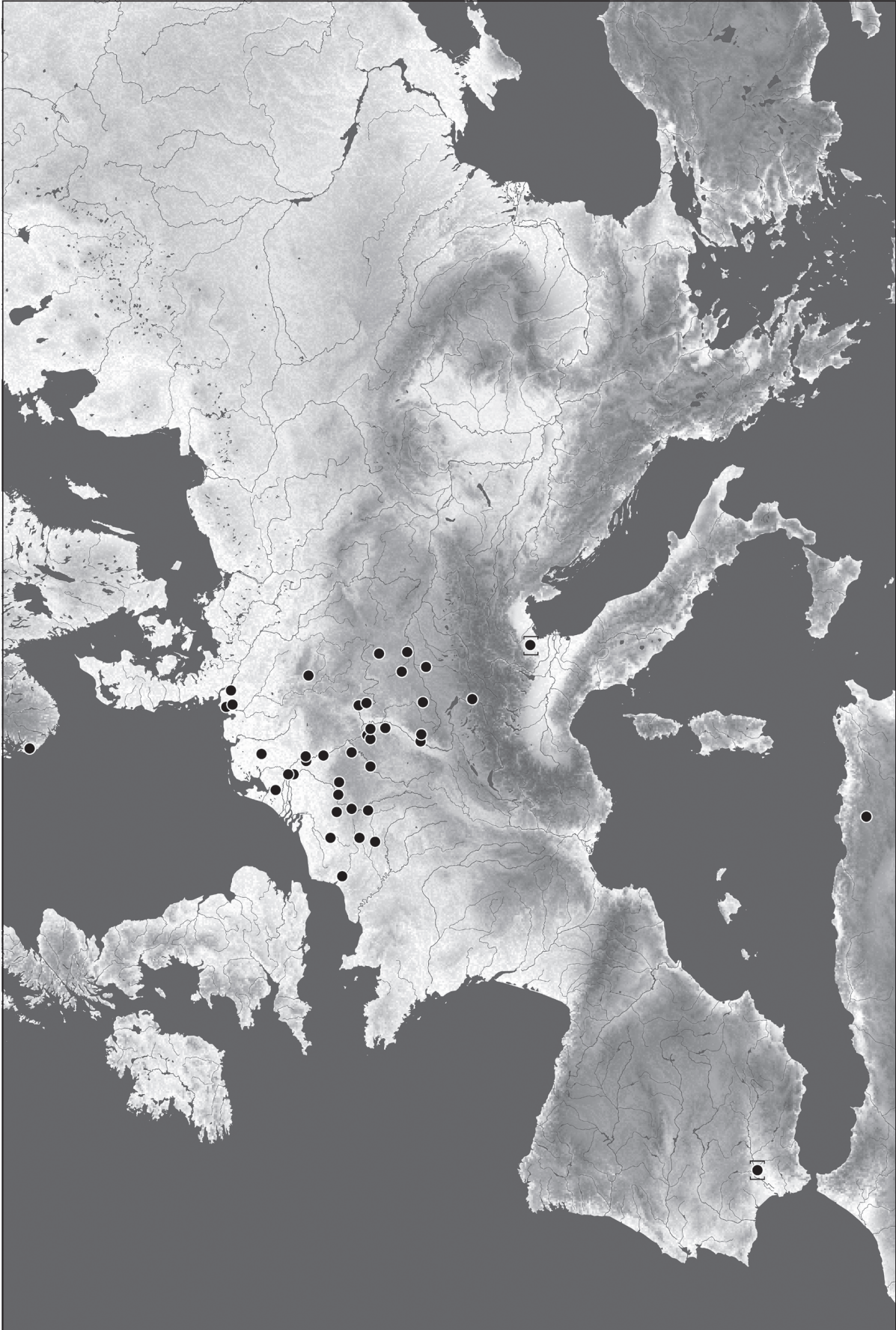
**Karte 7** Verbreitungskarte der kerbschnittverzierten B-Garnituren der Variante Chécy. Offene Signatur: vermutlich zugehörige Sonderformen (Fundliste 13). – (Karte M. Ober, RGZM).



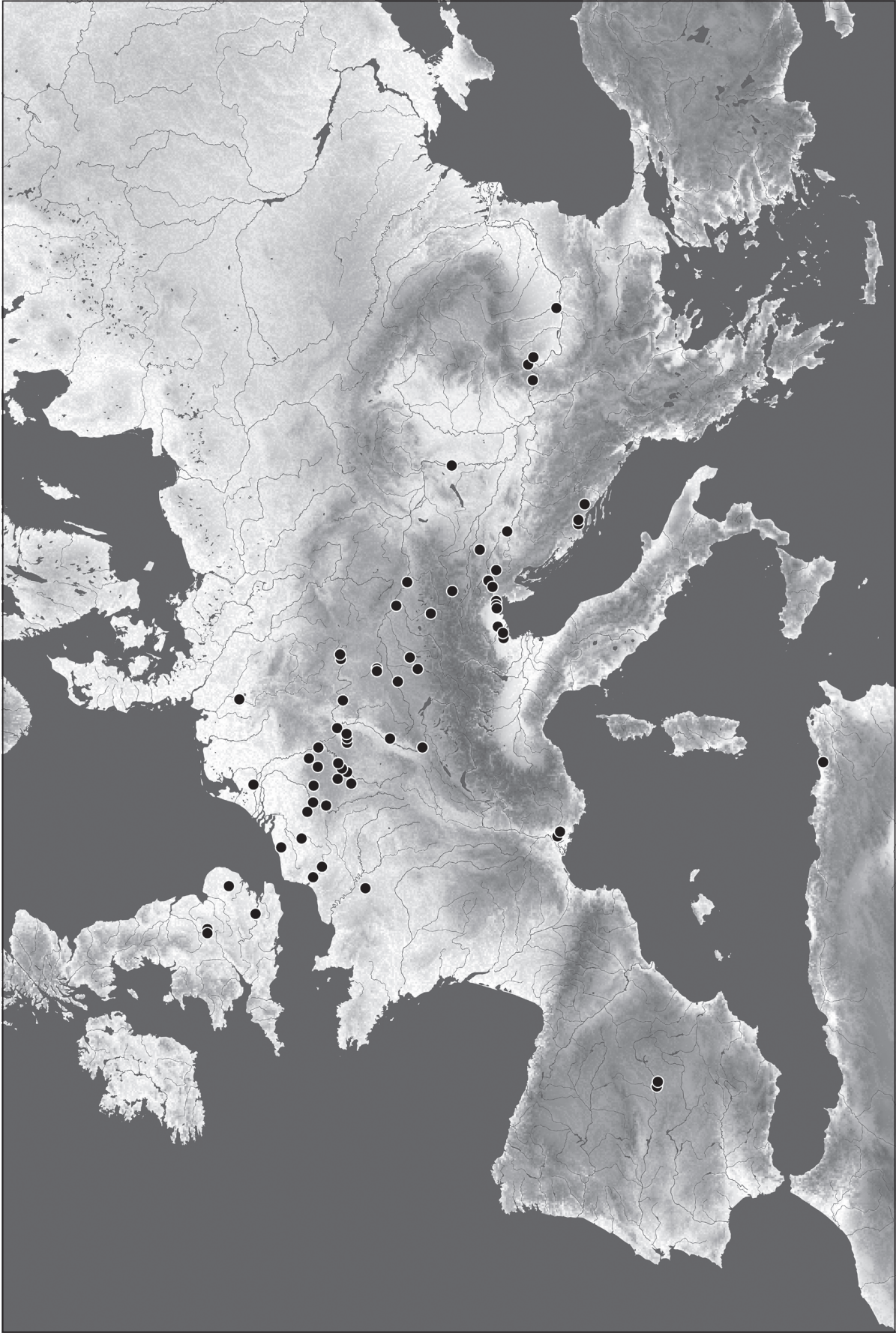
**Karte 8** Verbreitungskarte der kerbschnittverzieren B-Garnituren mit sich rapportartig wiederholendem »Waffeleisenmuster« (Anm. 274). – (Karte M. Ober, RGM).



**Karte 9** Verbreitungskarte der kerbschnittverzerrten B-Garnituren der Variante Muthmannsdorf (Fundliste 12). – (Karte M. Ober, RGZM).



**Karte 10** Verbreitungskarte der Kerbschnittgarnituren vom Typ Vieuxville (Fundliste 14). – (Karte M. Ober, RGZM).



**Karte 11** Verbreitungskarte der kerbschnittverzerrten lanzettförmigen Riemenzungen der Form 1 (Fundlisten 18 Nr. 1-48 und 18a Nr. 1-22). – (Karte M. Ober, RGZM).



**Karte 12** Verbreitungskarte der Riemendurchzüge von Kerbschnittgarnituren (Fundlisten 17 und 17a). – (Karte M. Ober, RGZM).