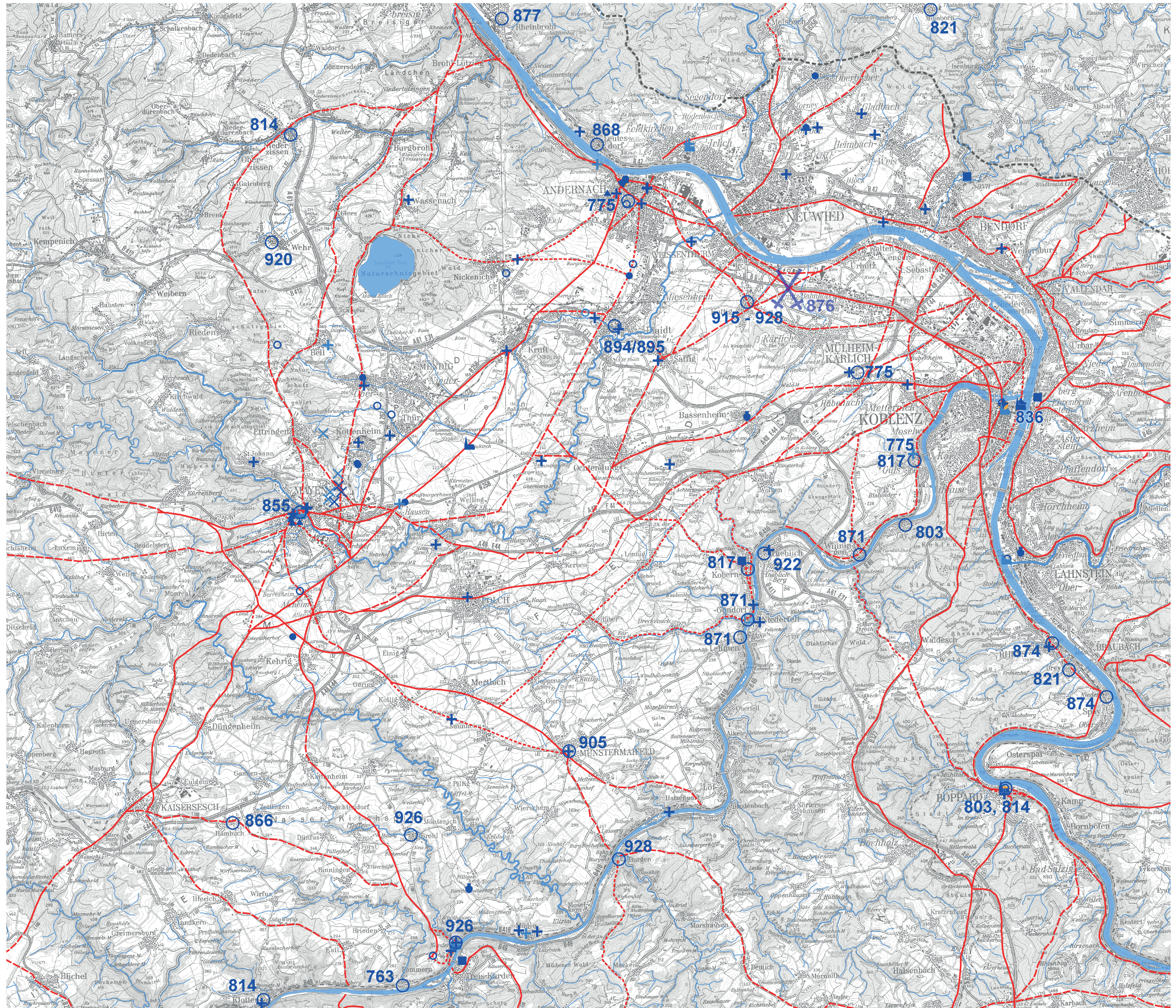




- 1
- 2
- 3
- 4
- 5
- 6
- 7
- 8
- 9
- 10
- 11
- 12
- 13
- 14
- 15



Römische Straßen und karolingische bis frühottonische Fundplätze im Moselmündungsgebiet. 1 Karolingerzeit. – 2 Karolingerzeit, Datierung unscharf. – 3 Siedlung. – 4 Töpferofen. – 5 Steinbruch. – 6 Befestigung. – 7 Kirche. – 8 Grab. – 9 Schatzfund. – 10 sonstige Funde. – 11 urkundlich erwähnte Orte (mit Jahreszahl). – 12 Römerstraße sicher nach Hagen. – 13 Römerstraße vermutet nach Hagen. – 14 Römerstraße vermutet. – 15 Verlauf des Limes in der mittleren römischen Kaiserzeit. – (Grafik S. Wenzel/RGZM, Kartengrundlage ©GeoBasis-DE / LVermGeoRP 2022).