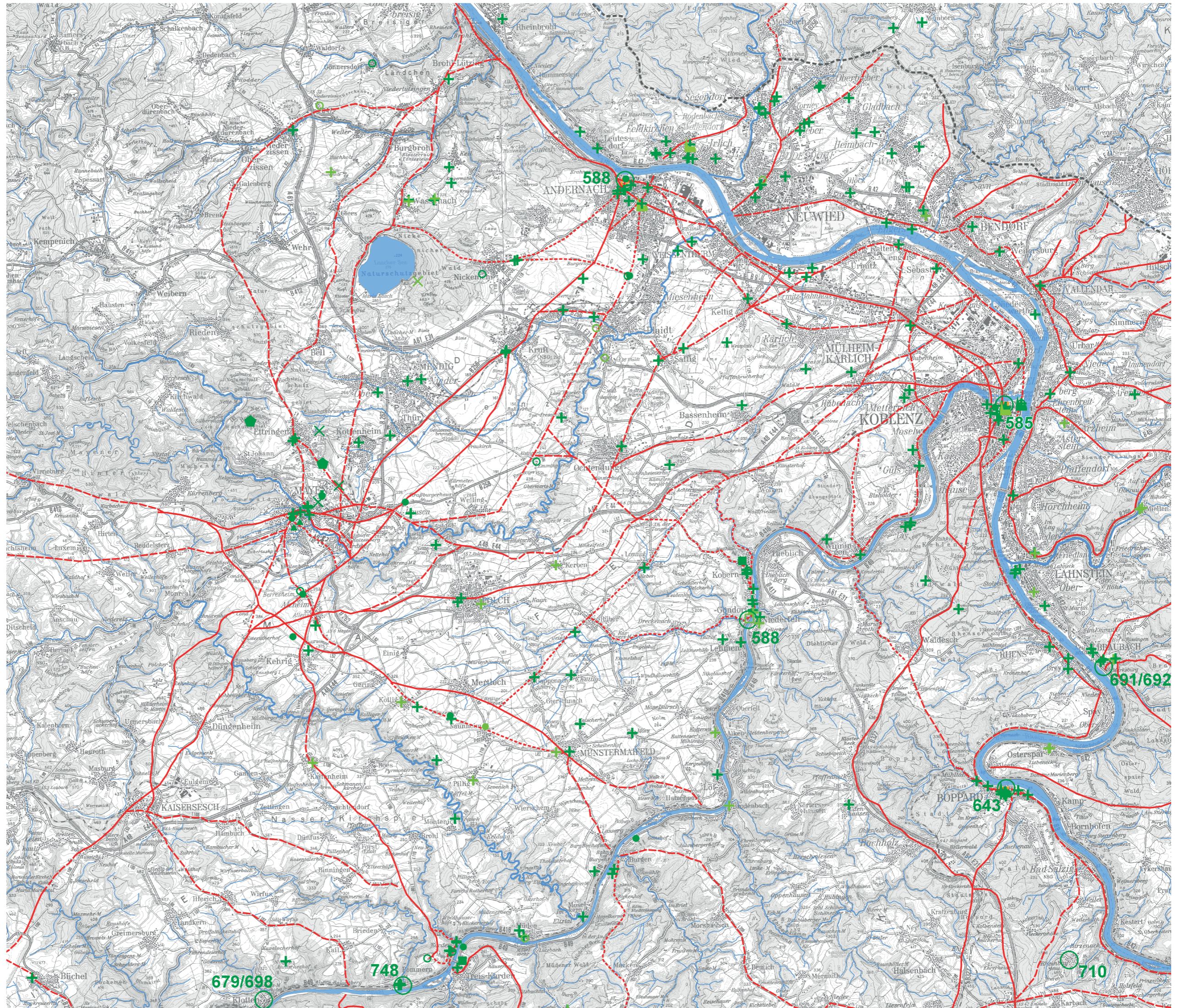


0 5 km

- 1
- 2
- 3
- 4
- 5
- 6
- 7
- 8
- 9
- 10
- 11
- 12
- 13
- 14
- 15
- 16



Römische Straßen und merowingerzeitliche Fundplätze im Moselmündungsgebiet. **1** Merowingerzeit. – **2** Merowingerzeit, Datierung unklar. – **3** Siedlung. – **4** Töpferofen. – **5** Steinbruch. – **6** Befestigung (offenes Symbol vermutet). – **7** Heiligtum. – **8** Kirche. – **9** Grab. – **10** Schatzfund. – **11** sonstige Funde. – **12** urkundlich erwähnte Orte (mit Jahreszahl). – **13** Römerstraße sicher nach Hagen. – **14** Römerstraße vermutet nach Hagen. – **15** Römerstraße vermutet. – **16** Verlauf des Limes in der mittleren römischen Kaiserzeit. – (Grafik S. Wenzel/RGZM, Kartengrundlage ©GeoBasis-DE / LVermGeoRP 2022).