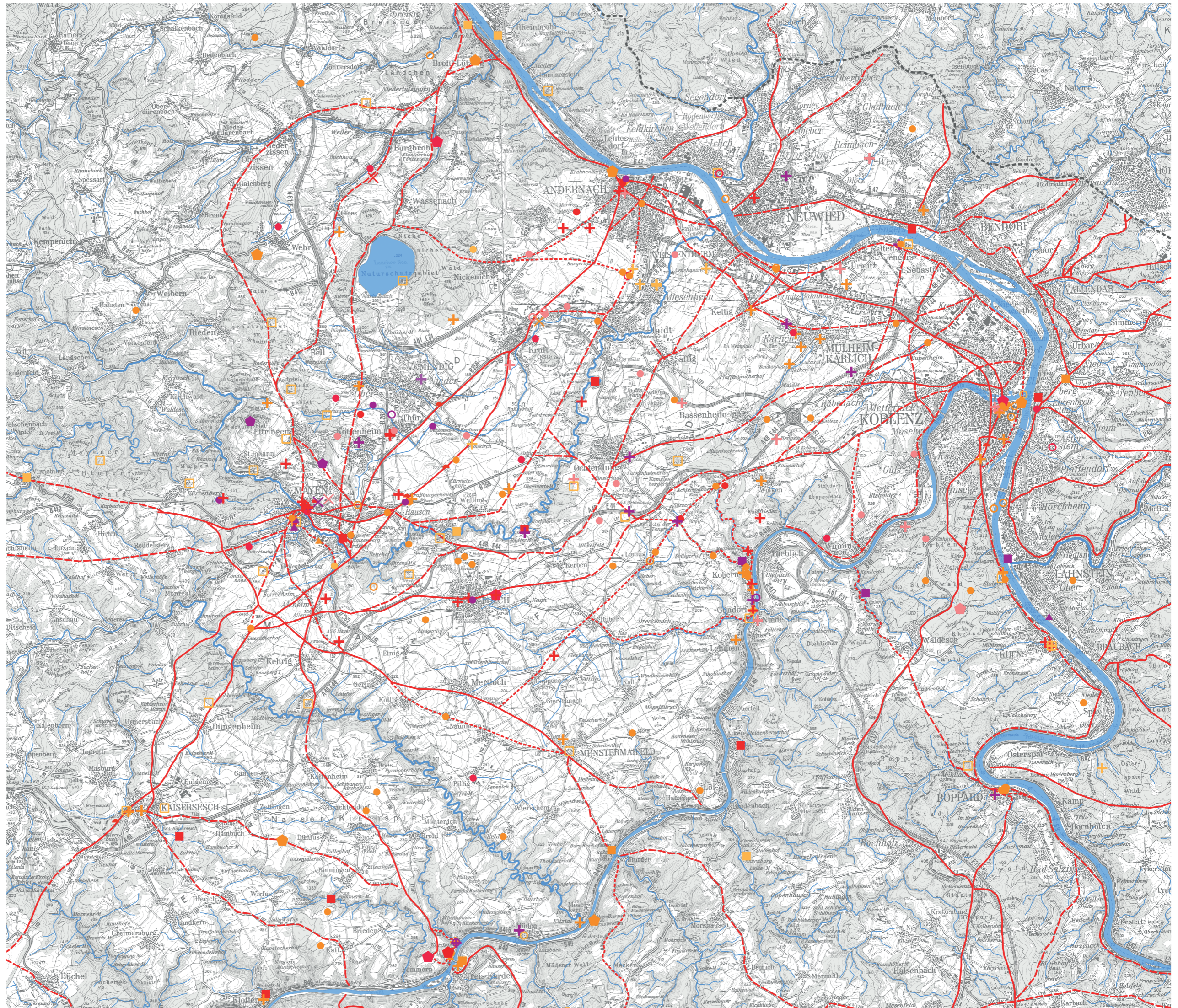


0 5 km

- 1
- 2
- 3
- 4
- 5
- 6
- 7
- 8
- 9
- 10
- 11
- 12
- 13
- 14
- 15



Römische Straßen und spätantike Fundplätze im Moselmündungsgebiet. 1 4. Jh. – 2 5. Jh. – 3 zweite Hälfte 5. Jh. – unscharf datierte Objekte jeweils heller. – 4 Siedlung. – 5 Töpferofen. – 6 Steinbruch. – 7 Befestigung (offene Symbole vermutet). – 8 Heiligtum. – 9 Grab. – 10 sonstige Funde. – 11 Befunde von Römerstraßen. – 12 Römerstraße sicher nach Hagen. – 13 Römerstraße vermutet nach Hagen. – 14 Römerstraße vermutet. – 15 Verlauf des Limes in der mittleren Kaiserzeit. – (Grafik S. Wenzel/RGZM, Kartengrundlage ©GeoBasis-DE / LVermGeoRP 2022).