

Tablas 1-3
Láminas 1-5

N. Cat. Procedencia	Ref. Guttman	Ref. Hermann Historica	Otras Ref.	Localización actual	Bibliografía/Documentación
1 La Osera Sep. 201				MAN-Madrid N. Inv. 1986/81/III/ 201/14 y 6	Cabré/Cabré 1933, lám. VI. – Schüle 1969, lám. 120, 11. – Lenerz-de Wilde 1991, lám. 36, 81c. – Baquedano 1990, 280. – Kurtz 1982, 52. – Quesada 1997a, 554. – Sanz Mínguez 2002, 123 N. 136. – Barril 2003, 48-50. – Barril 2005, 146s. – Pastor 2005-2006, fig. 7. – Lorrío 2008, 263.
2 Muriel de la Fuente				Museo Numantino N. Inv. 77/6	Jimeno et al. 2004, 262. – Salinas 2005, 433. – Jimeno 2005, ficha N. 312. – Jimeno et al. 2005, 102ss. – Pastor 2005-2006, 262. 264ss. figs. 6. 8. – Graells/Lorrío 2013. – Graells/Lorrío en prensa a.
3 Numancia Sep. 39				Museo Numantino N. Inv. 93/5/1576	Jimeno et al. 2004, 262 figs. 51, 5; R5; 191. – Pastor 2005-2006, figs. 1-2. 4.
4 Alto Chacón Dpto. 12				Museo de Teruel N. Inv. 9766	Atrián 1976, 46ss. fig. 25f lám. XXXIII. – Quesada 1997a, 933. – Pastor 2005-2006, 267ss. fig. 10, a. c-d.
5 Aranda de Moncayo 1	No llegó		Phillips West Two, Antiquities & Tribal Art. Subastado 03-10-1990, lote 110	Desconocida	Catálogo Phillips West Two, Antiquities & Tribal Art.
6 Aranda 2	AG-356/ Foto HH-8	Subasta 54, 11-04-2008, lote 381		Musée d'Art Classique de Mougins, MMoCA.174	Inédito
7 Aranda 3	AG-354/ Foto HH-16 (con cuernos metálicos)	Subasta 54, 11-04-2008, lote 382 (sin cuernos)		Musée d'Art Classique de Mougins, MMoCA.506	Inédito
8 Aranda 4	AG-356-14/ Foto HH-14	Subasta 57, 22-04-2009, lote 332		Musée d'Art Classique de Mougins, MMoCA.267	Inédito

Tab. 1 Correlación y resumen de los cascos hispano-calcídicos.

Tabla 1

N. Cat. Procedencia	Ref. Guttman	Ref. Herrmann Historica	Otras Ref.	Localización actual	Bibliografía/Documentación
9 Aranda 5	AG-356-15/ Foto HH-15	Subasta 57, 22-04-2009, lote 333		Musée d'Art Classique de Mougins, MMoCA.268	Portada del catálogo de la Subasta 57 de Hermann Historica (22-04-2009).
10 Aranda 6	AG-356-13/ Foto HH-13	Subasta 58, 07-10-2009, lote 202		Musée d'Art Classique de Mougins, MMoCA.426	Portada del catálogo de la Subasta 58 de Hermann Historica (07-10-2009). Foto RGZM 4: vista en diagonal.
11 Aranda 7	AG-356-17/ Foto HH-17	Subasta 58, 07-10-2009, lote 203		Musée d'Art Classique de Mougins, MMoCA.427	Casco reproducido por Quesada 2010, 231.
12 Aranda 8	AG-353/ Foto HH-11	Subasta 59, 12-04-2010, lote 376		Desconocida	www.hermann-historica.de/ gb/index_abgeschlossen_N.html; también www.paulfrasercollectibles.com/section.asp? catid=77&docid=2732 (21.11.2012).
13 Aranda 9	AG-356-12/ Foto HH-12	Subasta 59, 12-04-2010, lote 377		Desconocida	Quesada 2010, 157. www.hermann-historica.de/gb/index_ abgeschlossen_N.html (21-11-2012).
14 Aranda 10	Foto HH-7			Desconocida	Foto RGZM 1: vista frontal y vista lateral.
15 Aranda 11	Foto HH-4			Desconocida	Foto RGZM 2: vista frontal y vista lateral.
16 Aranda 12	Foto HH-9		Christie's, 25-10-2012, lote 106	Desconocida	Foto RGZM 3: vista en diagonal. Foto publicada en diario »El País«, 06-11-2012, pág. 47, centro.
17 Aranda 13				Desconocida	Foto de particular.
18 Aranda 14	4 fotos HH-1		Christie's, 25-10-2012, lote 107	Desconocida	Foto publicada en diario »El País«, 06-11-2012, pág. 47, derecha.
19 Aranda 15	Foto HH-2			Desconocida	Inédito
20 Aranda 16	Foto HH-3			Desconocida	Born 1993, B. XIV.
21 Aranda 17	Foto HH-5		Christie's, 25-10-2012, lote 105	Desconocida	Foto publicada en diario »El País«, 06-11-2012, pág. 47, izquierda.
22 Aranda 18	Foto HH-6			Desconocida	Foto RGZM 5: vista frontal y vista lateral.

Tab. 1 Continuación.

N. Cat. Procedencia	Ref. Guttman	Ref. Hermann Historica	Otras Ref.	Localización actual	Bibliografía/Documentación
23 Aranda 19	Foto HH-10			Desconocida	Inédito
24 Aranda 20	»Grabfund 2« (sin <i>lophos</i>)			Desconocida	Inédito
25 Aranda 21	»Grabfund 2« (<i>lophos</i>)			Desconocida	Inédito
26 Aranda?	No en fotos HH		Christie's, 13-06-2000	Desconocida	Inédito
27 Aranda?				Colección Particular Figuerola del Camp	Según Anticuario procede de Aranda de Moncayo.
28 Los Canónigos, Sep. 3				Museo de Cuenca, N. Inv. AA/07/246B/C	Valero 2012. – Quesada/Valero 2011-2012.
29 Piedras de la Barbada				Museo de Castellón, N. Inv. 1641	Fernández Izquierdo 1990-1991.
30c Sin procedencia				MAN-Madrid, N. Inv. 999/99/168. Ex colección Várez-Fisa	Inédito

Tab. 1 Continuación.

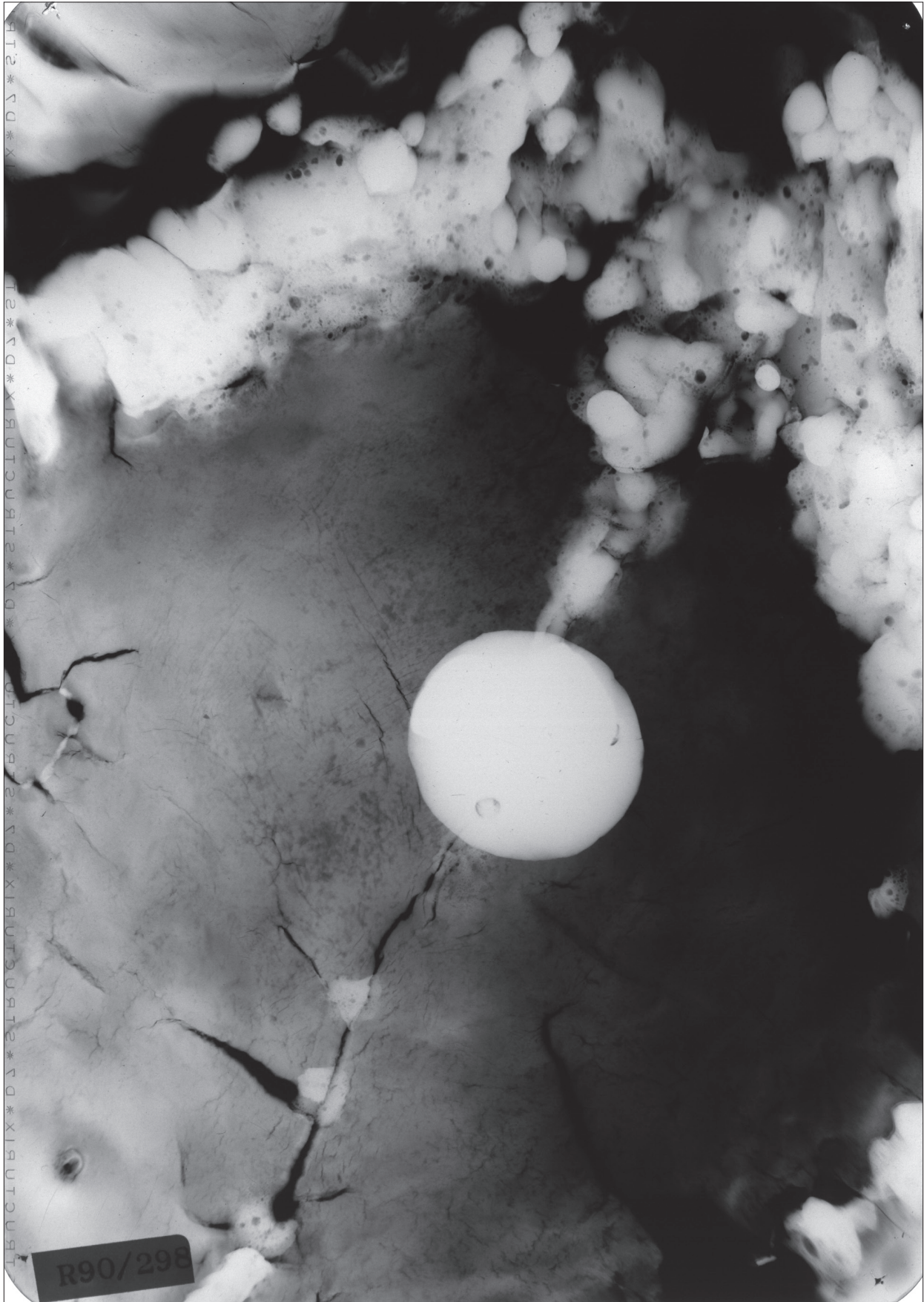
Tabla 2

N. Cat.	Calota		Soportes Anillas		Patrón frontal		Prótomos		Soportes laterales		Aletas/Carrilleras		Bisagras		Cintas/ Botón		Decoración		Grupo
	Tipo A1/A2	Tipo B1/B6	Tipo C1/C4	Posición (a/c)	Tipo D1/D5	Tipo E1/E2	Tipo F1/F3	Tipo G1/G3	Tipo H1/H5	Tipo I1/I2	Tipo J1/J7	Tipo K1/K3	Tipo L1/L2	Tipo M1/M2	Tipo N1/N2	Tipo O1/O2	Tipo P1/P2	Tipo Q1/Q2	
1	La Osera	-	B4	C1	-	-	F1	G2a?	-	-	-	-	-	-	I2	-	J4/J5a	-	2B?
2	Muriel de la Fuente	A2b	roto perforación	a	D5?	E1	F1	H3a	I1b	J2a/J2e/J3a/J5a	-	-	-	-	-	-	2A	-	4
3	Numancia	-	-	-	-	-	F1	G2b	H5	H3b?/H4b?	-	-	-	-	I2	-	J2c	-	5
4	Alto Chacón	-	-	-	-	-	-	G3	H3b?/H4b?	-	-	-	-	-	I2	-	J2c	-	3
5	Aranda 1	A1a?	B2a	no visible	no visible	E1	F1	G2a	H3b?/H4b?	-	-	-	-	-	I2	-	no visible	-	3
6	Aranda 2	A1a	B2b	C3	D1a	E1	F1	G2a	H4b	-	-	-	-	I2b	-	J3a/J5b	-	3	
7	Aranda 3	A1a	B2c	C3	D3	E1	F1	G2a	H4b	-	-	-	-	I2a	-	J3a/J5b	-	3	
8	Aranda 4	A1a	B1a	C3	D2	E1	F1	G2a	H4b	-	-	-	-	I2a	-	J3a/J3c	-	3	
9	Aranda 5	A2a	B1b	C1	D4a	E1	F2	G2a	H4b	-	-	-	-	I2(b?)	-	J2b/J3a/J3c/J5a/J5b/J5c/J6/J7	-	2B	
10	Aranda 6	A2a	B1b	C1	D1c	E1	F1	G2a	H4b	-	-	-	-	I2a	-	J2b/J3a/J5b/J5c	-	2B	
11	Aranda 7	A1a	B1a	C2	D1b	E1	F3	G2a	H3b	-	-	-	-	I2a	-	J3a/J5b	-	3	
12	Aranda 8	A1a	B1b	C3	D4b	E1	F1	G2a	H4b	-	-	-	-	I2a	-	J3a/J5a/J5b/J5c	-	3	
13	Aranda 9	A1a	B1a	C1	D4b	E1	F1	G2a	H4b	-	-	-	-	I2b	-	J3a/J5b/J5c	-	3	
14	Aranda 10	A1b	B1a	C2?	D1b/D3	E1	F1	G2a	H3b	-	-	-	-	I2b	-	J2b/J2d(der.)/J2e/J5b	-	3	
15	Aranda 11	A1b	B2a	C2 (C1?)	D4b	E1	F1	G2a	H4b	-	-	-	-	I2a	-	J2b/J3a/J5b/J5c	-	3	
16	Aranda 12	A2a	B2c	C1	D1a	E1	F1	G2a	H3b	-	-	-	-	I2b	-	J2b	-	2B	
17	Aranda 13	A2a	B1c	no visible	a	E1	F1	G2a	H3b?/H4b?	-	-	-	-	I2	-	no visible	-	2B	
18	Aranda 14	A2a	B1c	C2	D1c	E1	F1	G2a	H3b?/H4b?	-	-	-	-	I2a	-	J2b/J3a/J5b/J5c/J7	-	2B	
19	Aranda 15	A1a	B1a	C4	ninguna	D3	E1	G2a	H3b	-	-	-	-	I2a	-	no visible	-	3	
20	Aranda 16	A1a	B1a	C1	b?	D2	E1	G2a	H3b	-	-	-	-	I2b	-	J3a/J3c	-	3	
21	Aranda 17	A2a	B2b	C1	D1b	E1	F1	G2a	H3b	-	-	-	-	I2b	-	J3a	-	2B	
22	Aranda 18	A2b	B5	C3?	D1c/D3	E1	F1	G2a	H4b	-	-	-	-	I2a	-	J2b	-	2B	
23	Aranda 19	A1a	B2b	C2	D1b	E1	F1	G2a	H4b	-	-	-	-	I2b	-	J3b	-	3	
24	Aranda 20	A2b	B6	C4	ninguna	D5	E1	F2	H1	-	-	-	-	I1	-	J1/J2b/J2c/J2d?/J2e/J6	-	1	
25	Aranda 21	-	B3(a)	-	-	-	-	-	-	-	-	-	-	-	-	J4	-	2B?	
26	Christie's 2000	A2a	B1b	C1	D1b	E1	F1	G2a	H4b?	-	-	-	-	I2a	-	J5b	-	2B	
27	Col. Figuerola	A2a	B1b	C1	D1c	E1	F1	G2a	H3b	-	-	-	-	I2a	-	J2b/J3a/J5b/J5c	-	2B	
28	Los Canónigos	A2b	perforación	a	D5	E1	F1	G1	H2	-	-	-	-	I1b	-	J2d/J5d	-	1	
29	P. de la Barbada	-	-	-	-	-	-	-	H3b?/H4b?	-	-	-	-	-	-	-	-	-	2B?/3?
30c	Várez Fisa-MAN	A2a	B3(b)	C1	D4a	E2	F1	G2a	H3b	-	-	-	-	I2a	-	J1/J2b/J3c/J4/J5c/J5e	-	2B	

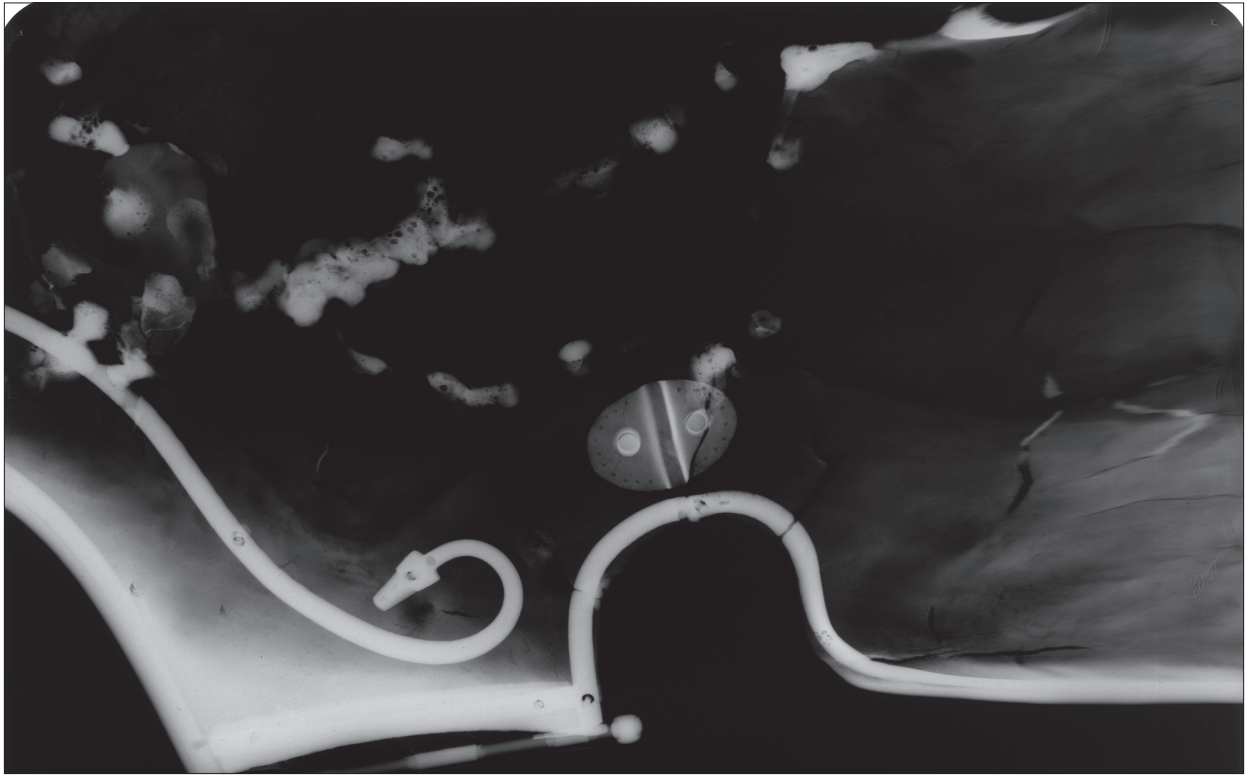
Tab. 2 Resumen de elementos diacríticos característicos de los cascos hispano-calcídicos.

N. Cat.	Calota		Soportes		Anillas		Protomos		Soportes		Carrilleras		Bisagras		Cintas/Botón		Decoración		Grupo
	Tipo	Tipo	Tipo	Tipo	Tipo	Posición	Tipo	Tipo	Tipo	Tipo	Tipo	Tipo	Tipo	Tipo	Tipo	Tipo	Tipo	Tipo	
	A1/A2	B1/B6	C1/C4	(a/c)	D1/D5	E1/E2	F1/F3	G1/G3	H1/H5	I1/I2	J1/J7								
1 La Osera	B4	C1					F1	G2a?		I2	J4/J5a								2B?
2 Muriel de la Fuente	A2b	roto	perforación	a	D5?	E1	F1		H3a	I1b	J2a/J2e/J3a/J5a								2A
3 Numancia							F1	G2b	H5	I2									4
4 Alto Chacón								G3	H3b?/H4b?	I2	J2c								5
5 Aranda 1	A1a?	B2a				E1	F1	G2a	H3b?/H4b?	I2									3B?
6 Aranda 2	A1a	B2b	C3	c	D1a	E1	F1	G2a	H4b	I2b	J3a/J5b								3B
7 Aranda 3	A1a	B2c	C3	c	D3	E1	F1	G2a	H4b	I2a	J3a/J5b								3B
8 Aranda 4	A1a	B1a	C3	c	D2	E1	F1	G2a	H4b	I2a	J3a/J3c								3B
9 Aranda 5	A2a	B1b	C1	b	D4a	E1	F2	G2a	H4b	I2(b?)	J2b/J3a/J3c/J5a/J5b/J5c/J6/J7								2B
10 Aranda 6	A2a	B1b	C1	a	D1c	E1	F1	G2a	H4b	I2a	J2b/J3a/J5b/J5c								2B
11 Aranda 7	A1a	B1a	C2	c	D1b	E1	F3	G2a	H3b	I2a	J3a/J5b								
12 Aranda 8	A1a	B1b	C3	c	D4b	E1	F1	G2a	H4b	I2a	J3a/J5a/J5b/J5c								
13 Aranda 9	A1a	B1a	C1	b	D4b	E1	F1	G2a	H4b	I2b	J3a/J5b/J5c								
14 Aranda 10	A1b	B1a	C2?	c	D1b/D3	E1	F1	G2a	H3b	I2b	J2b/J2d(der.)/J2e/J5b								
15 Aranda 11	A1b	B2a	C2 (C1?)	c	D4b	E1	F1	G2a	H4b	I2a	J2b/J3a/J5b/J5c								
16 Aranda 12	A2a	B2c	C1	a	D1a	E1	F1	G2a	H3b	I2b	J2b								2B
17 Aranda 13	A2a	B1c		a		E1	F1	G2a	H3b?/H4b?	I2									2B
18 Aranda 14	A2a	B1c	C2	a	D1c	E1	F1	G2a	H3b?/H4b?	I2a	J2b/J3a/J5b/J5c/J7								2B
19 Aranda 15	A1a	B1a	C4	sin perforación	D3	E1	F1	G2a	H3b	I2a									
20 Aranda 16	A1a	B1a	C1	b?	D2	E1	F1	G2a	H3b	I2b	J3a/J3c								
21 Aranda 17	A2a	B2b	C1	a	D1b	E1	F1	G2a	H3b	I2b	J3a								2B
22 Aranda 18	A1a	B5	C3?	c	D1c/D3	E1	F1	G2a	H4b	I2a	J2b								
23 Aranda 19	A1a	B2b	C2	b	D1b	E1	F1	G2a	H4b	I2b	J3b								
24 Aranda 20	A2b	B6	C4	sin perforación	D5	E1	F2	G1	H1	I1	J1/J2b/J2c/J2d?/J2e/J6								1
25 Aranda 21		B3(a)									J4								
26 Christie's 2000	A2a	B1b	C1	a	D1b	E1	F1	G2a	H4b?	I2a	J5b								2B
27 Col. Figuerola del Camp	A2a	B1b	C1	a	D1c	E1	F1	G2a	H3b	I2a	J2b/J3a/J5b/J5c								2B
28 Los Canónigos	A2b		perforación	a	D5	E1	F1	G1	H2	I1b	J2d/J5d								1
29 Piedras de la Barbada									H3b?/H4b?										
30c Várez Fisa-MAN	A2a	B3(b)	C1	a	D4a	E2	F1	G2a	H3b	I2a	J1/J2b/J3c/J4/J5c/J5e								2B

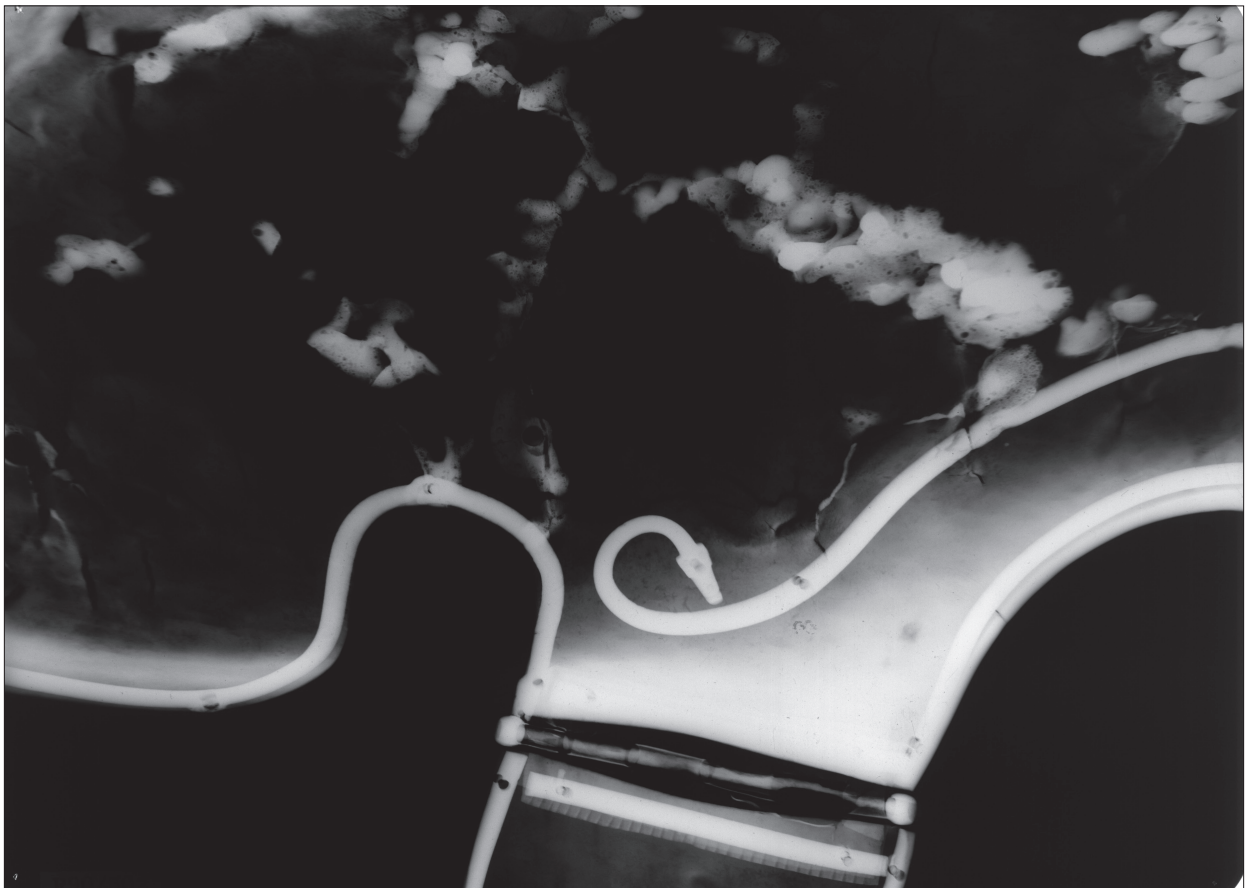
Tab. 3 Adscripción tipológica y caracterización de las partes de los cascos hispano-calcídicos.



Lám. 1, 1 Radiografías del casco de tipo hispano-calcídico N. Cat. 16. Vista interior del soporte para el *lophos* (R.1990.00298).



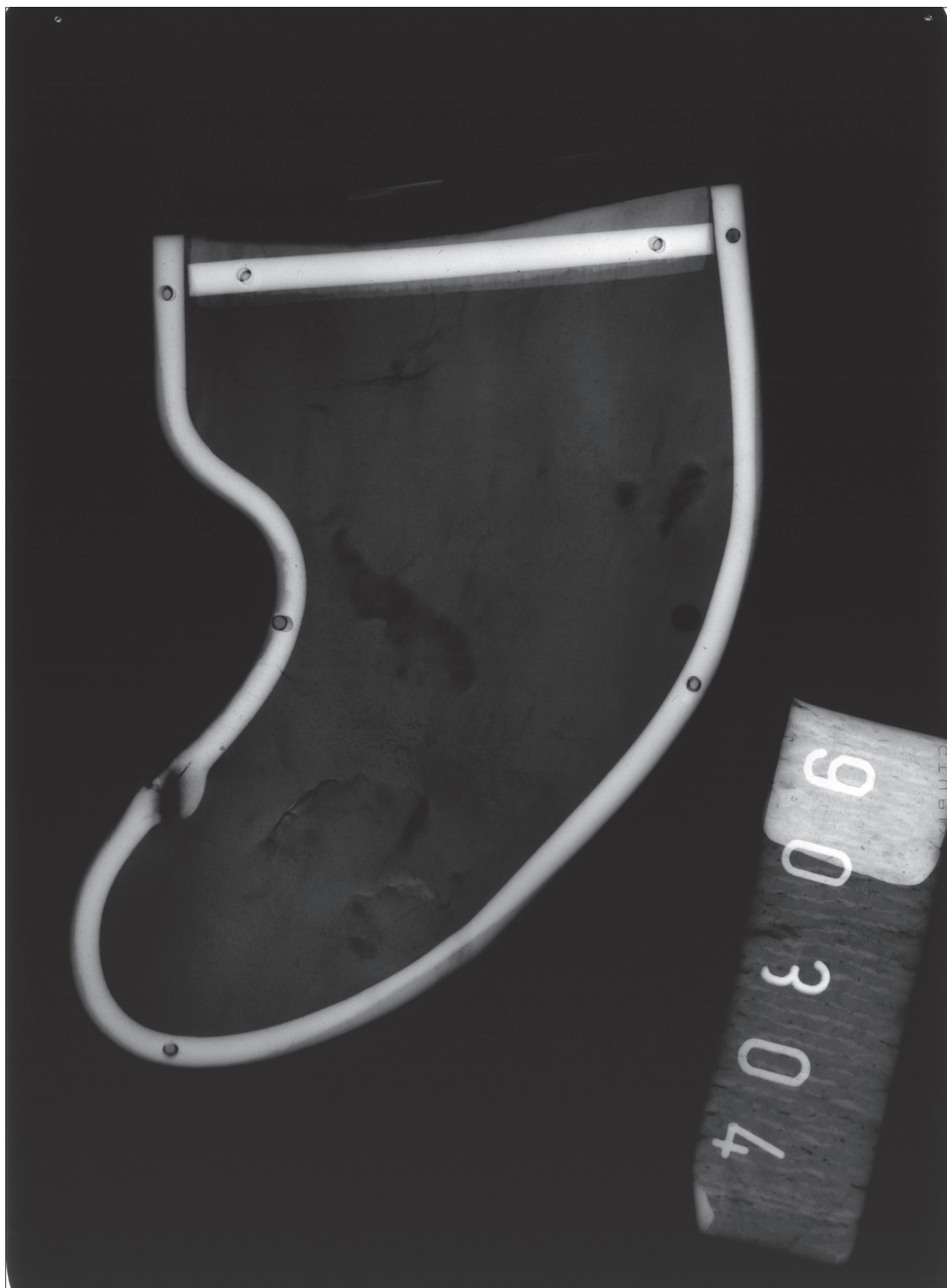
Lám. 1, 2 Radiografías del casco de tipo hispano-calcídico N. Cat. 16. Vista interior del lateral derecho (R.1990.00301).



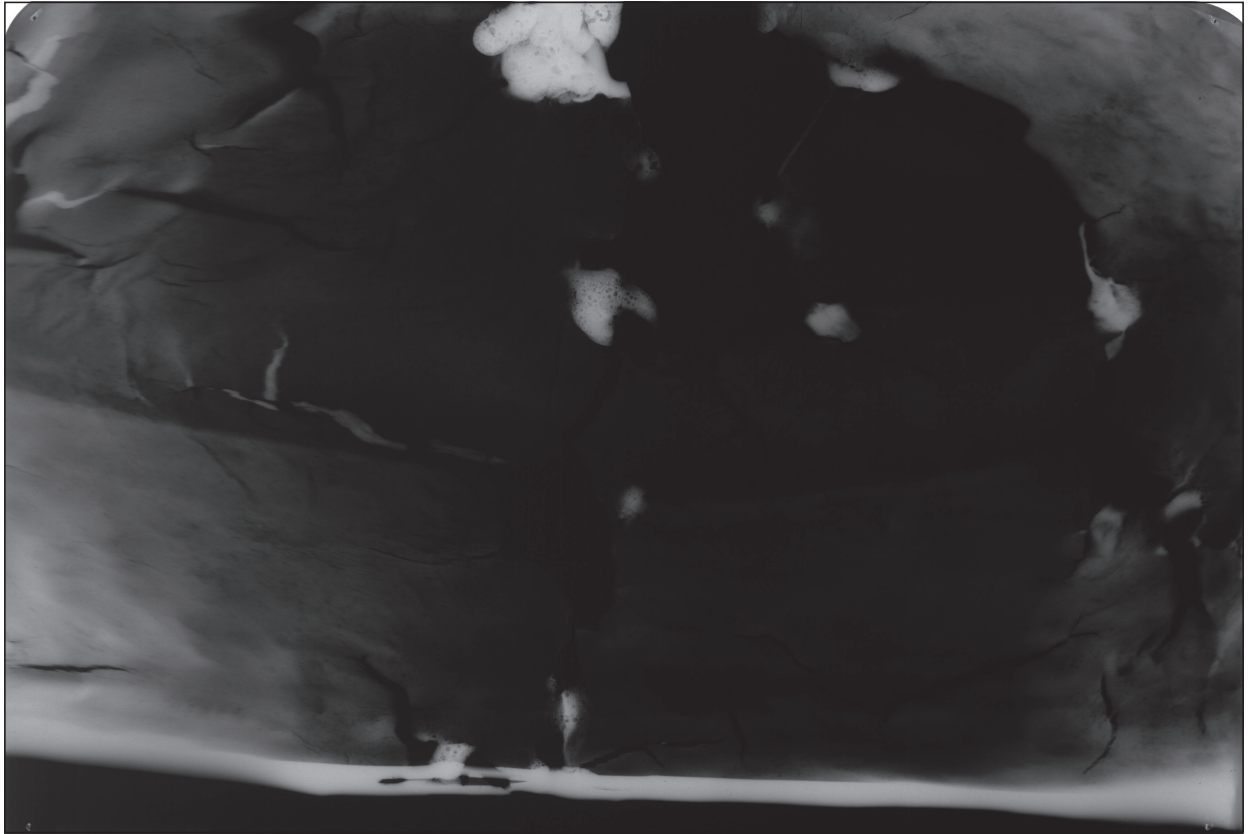
Lám. 1, 3 Radiografías del casco de tipo hispano-calcídico N. Cat. 16. Vista interior del lateral izquierdo (R.1990.00302).



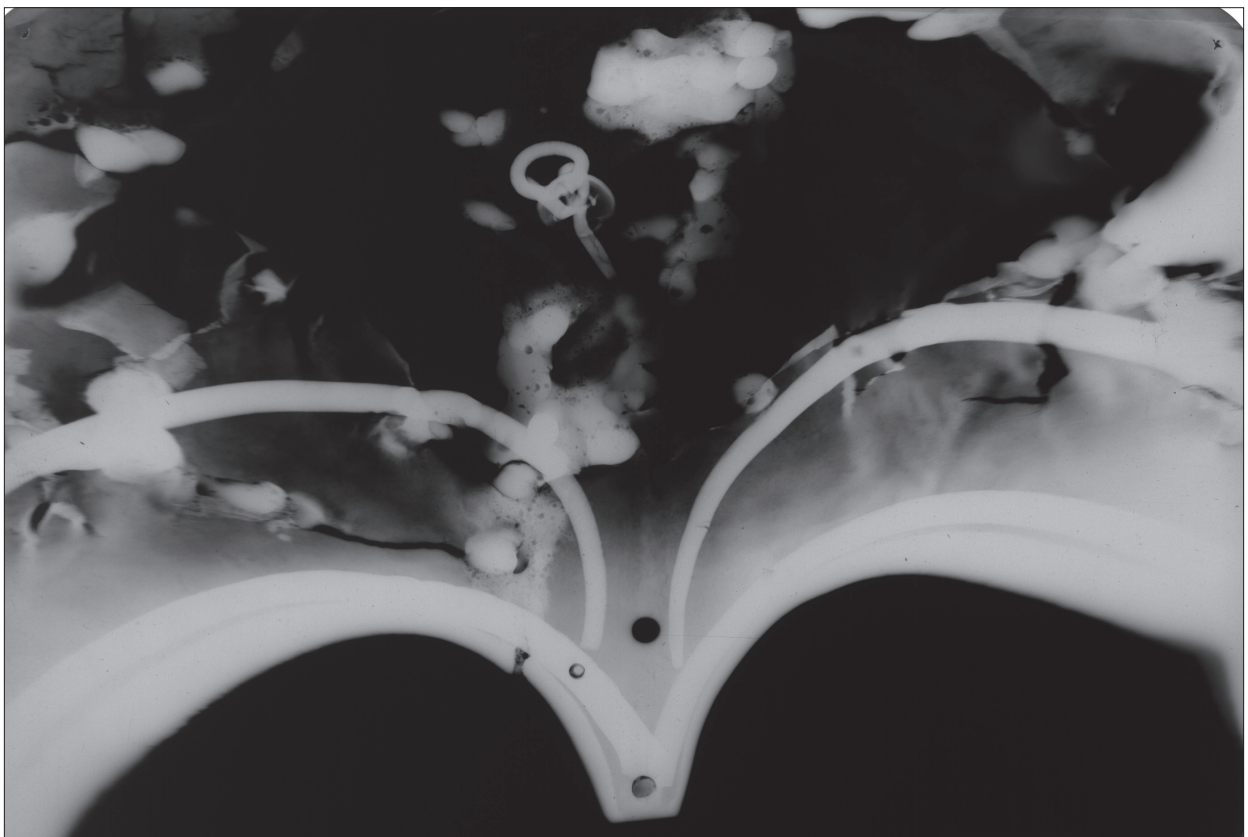
Lám. 2, 1 Radiografías del casco de tipo hispano-calcídico N. Cat. 16. Vista interior del paragnátide izquierdo (R.1990.00303).



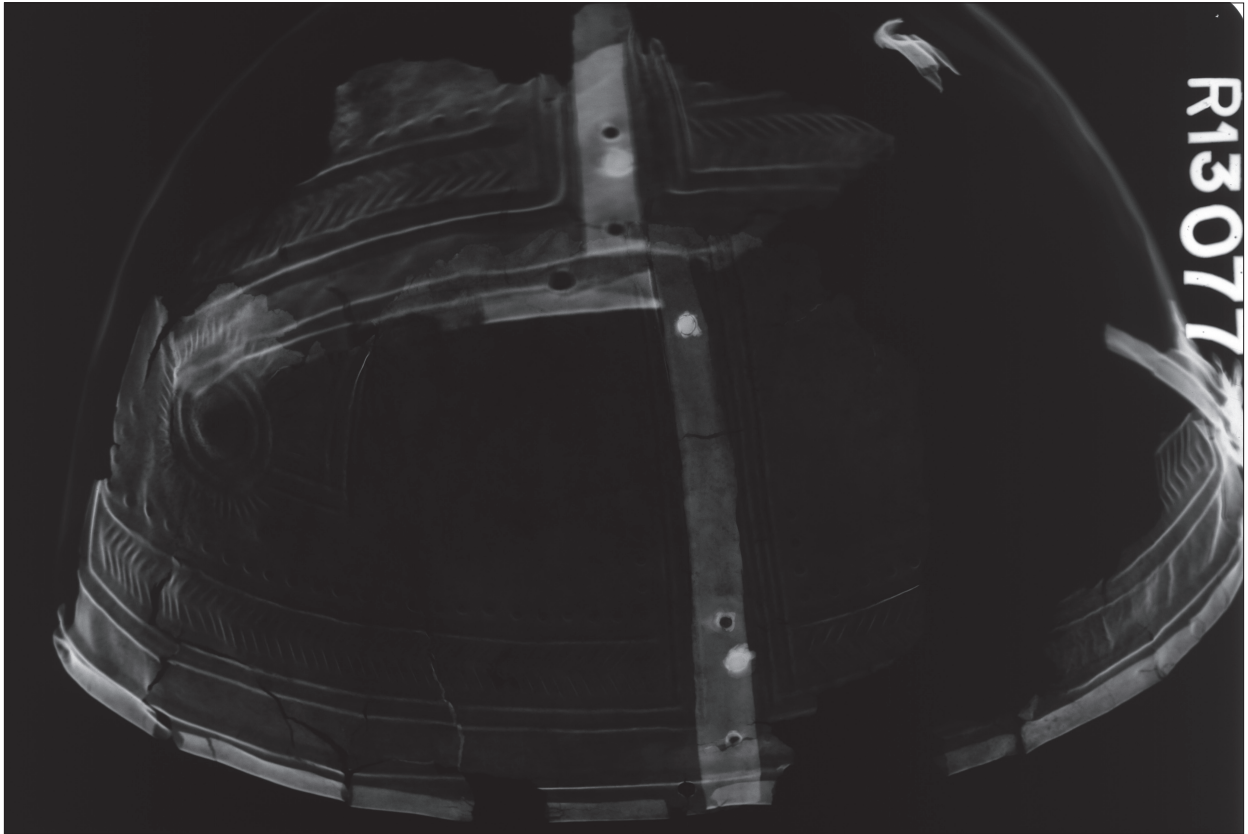
Lám. 2, 2 Radiografías del casco de tipo hispano-calcídico N. Cat. 16. Vista interior del paragnátide derecho (R.1990.00304).



Lám. 3, 1 Radiografías del casco de tipo hispano-calcídico N. Cat. 16. Vista interior de la nuca (R.1990.00305).



Lám. 3, 2 Radiografías del casco de tipo hispano-calcídico N. Cat. 16. Vista interior de la frente (R.1990.00306).



Lám. 4, 1 Radiografías del casco de tipo Alpanseque-Almaluez RGZM N. Inv. O.41233. Vista interior oblicua 1 (R.2013.00077).



Lám. 4, 2 Radiografías del casco de tipo Alpanseque-Almaluez RGZM N. Inv. O.41233. Vista interior oblicua 2 (R.2013.00077).



R13078

Lám. 5, 1 Radiografías del casco de tipo Alpanseque-Almaluez RGZM N. Inv. O.41233. Vista interior desde la parte frontal (R.2013.00078).



Lám. 5, 2 Radiografías del casco de tipo Alpanseque-Almaluez RGZM N. Inv. O.41233. Vista interior desde la parte dorsal (R.2013.00078).