

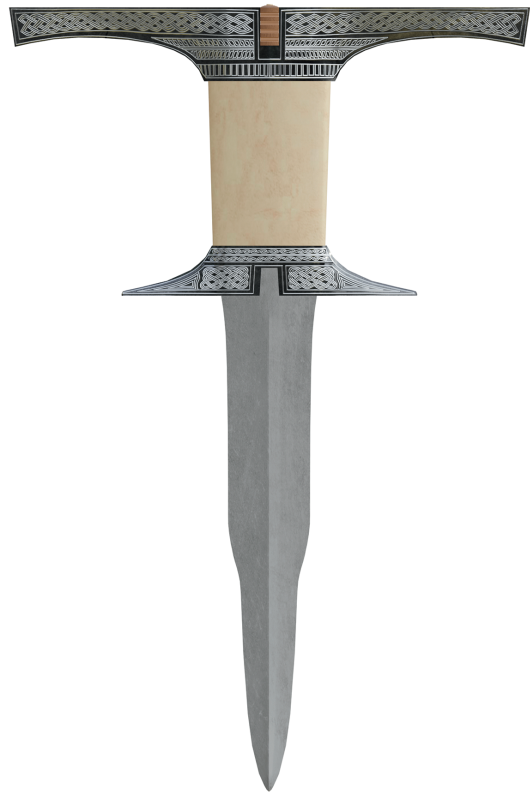
LÁMINAS A COLOR 1-7



a



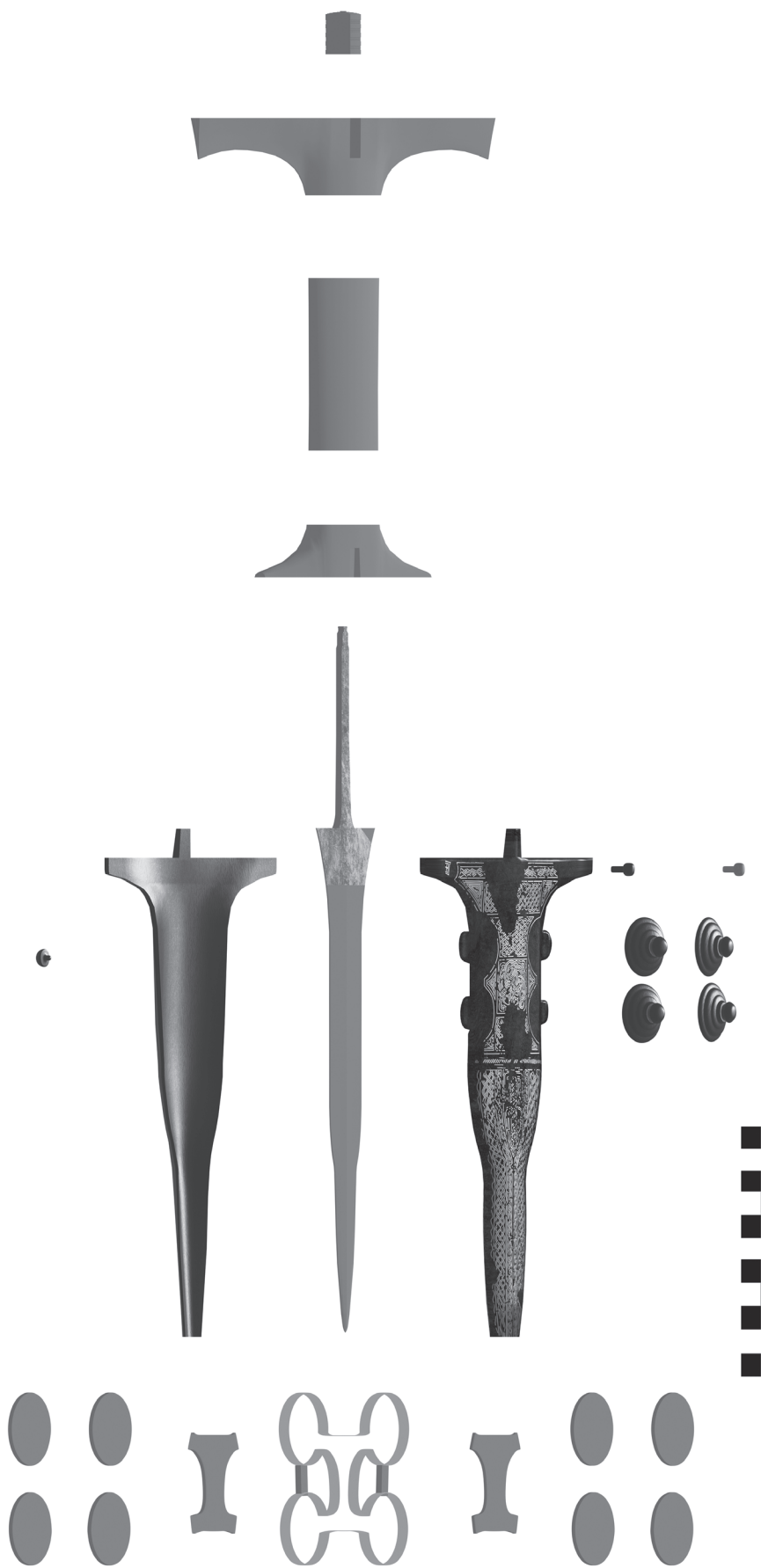
b



c



a-c RGZM O.41203/1 (N. Cat. 26). – (Infografía J. Quesada).



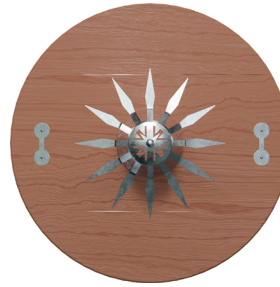
Despiece y explosión axiométrica del ejemplar RGZM O.41203/1 (N. Cat. 26). – (Infografía J. Quesada).



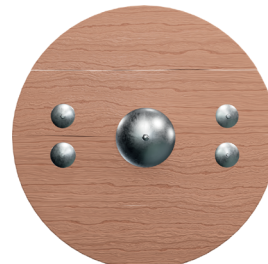
1



2



3



4



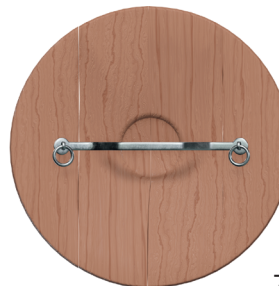
5



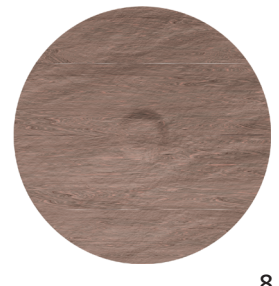
6



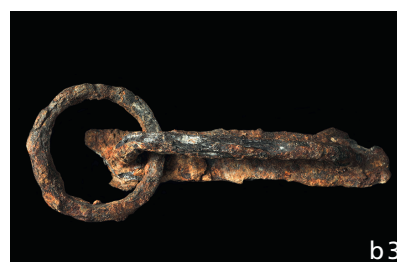
7



8



Reconstrucción de diversos modelos de escudos celtibéricos (1-7). **1** con chatón de bronce (umbo: Griegos-3). – **2** con umbo de hierro radiado (Aguilar de Anguita-I). – **3** sin umbo metálico: elementos de suspensión N. Cat. 67-68. – **4** con pequeño umbo de hierro hemisférico: umbo N. Cat. 70, elementos de suspensión N. Cat. 62-63 («Numancia-1»). – **5** con manilla de hierro simple (La Mercadera-15). – **6** con manilla de hierro de aletas (Atienza-16). – **7** con manilla de hierro de varilla estrecha (Gormaz-10). – **8** escudo con umbo de hierro ovoide con botón decorativo (N. Cat. 69). – (Infografías J. Quesada).



Elementos de suspensión de escudo: **a** El Inchidero-C5T8. – **b** La Mercadera-58. – **c** La Mercadera-17. – **d** manilla de varilla estrecha metálica (La Mercadera, sin contexto). Junta de Castilla y León. Archivo Museo Numantino. – (Fotografías A. Plaza).



1-4 RGZM O.41233 (N. Cat. 71). – (Infografía J. Quesada).



1

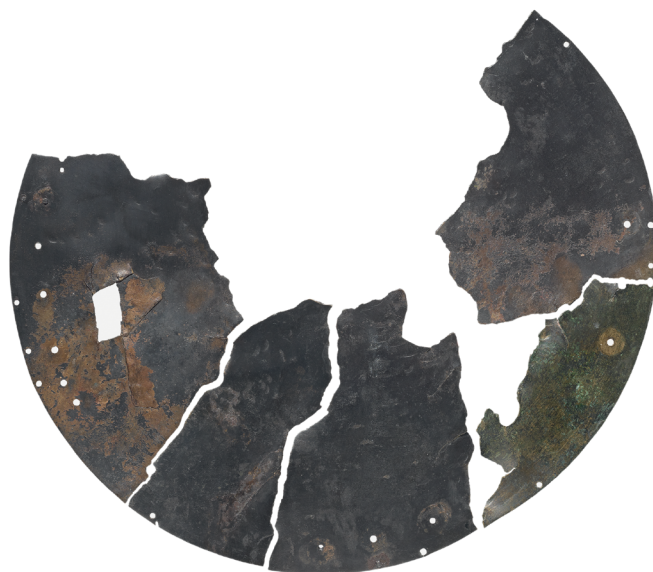


2

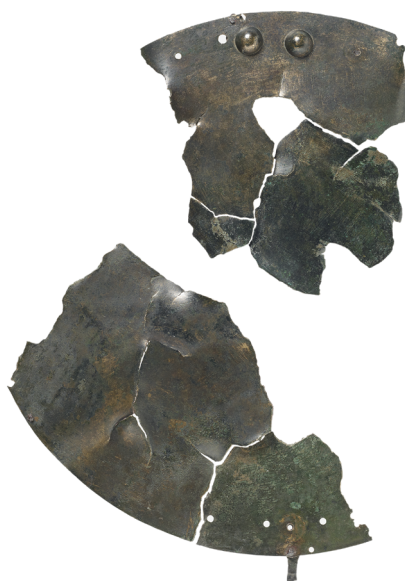
1-2 RGZM O.41233 (N. Cat. 71). – (Infografía J. Quesada).



1



2



3