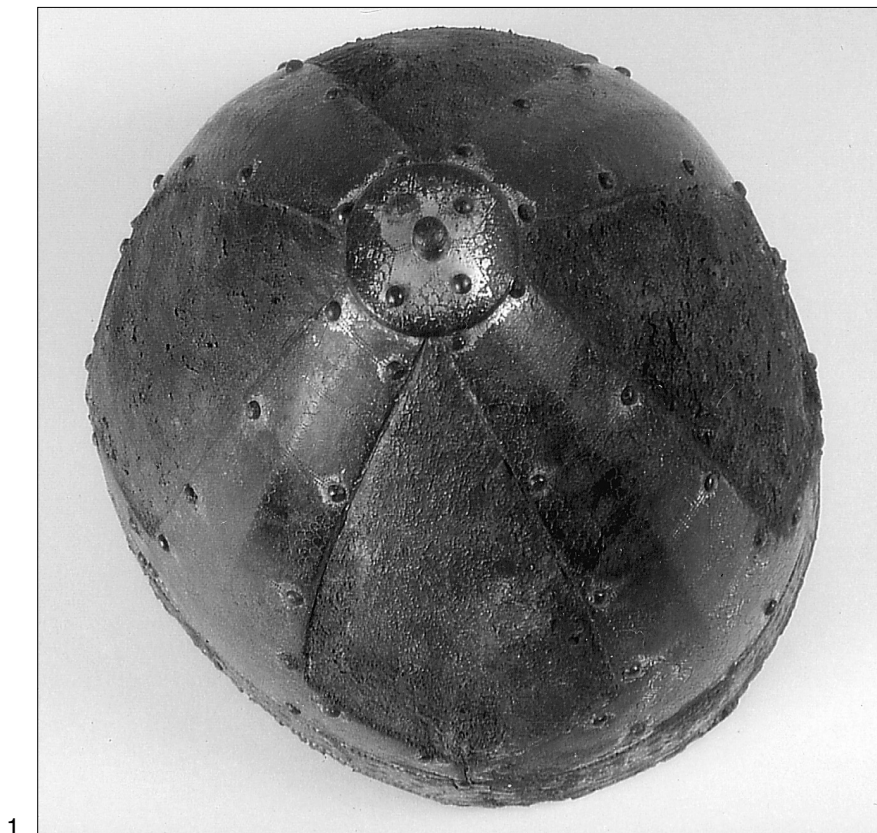


TAFEL 1-59, FARBTAFELN 1-8



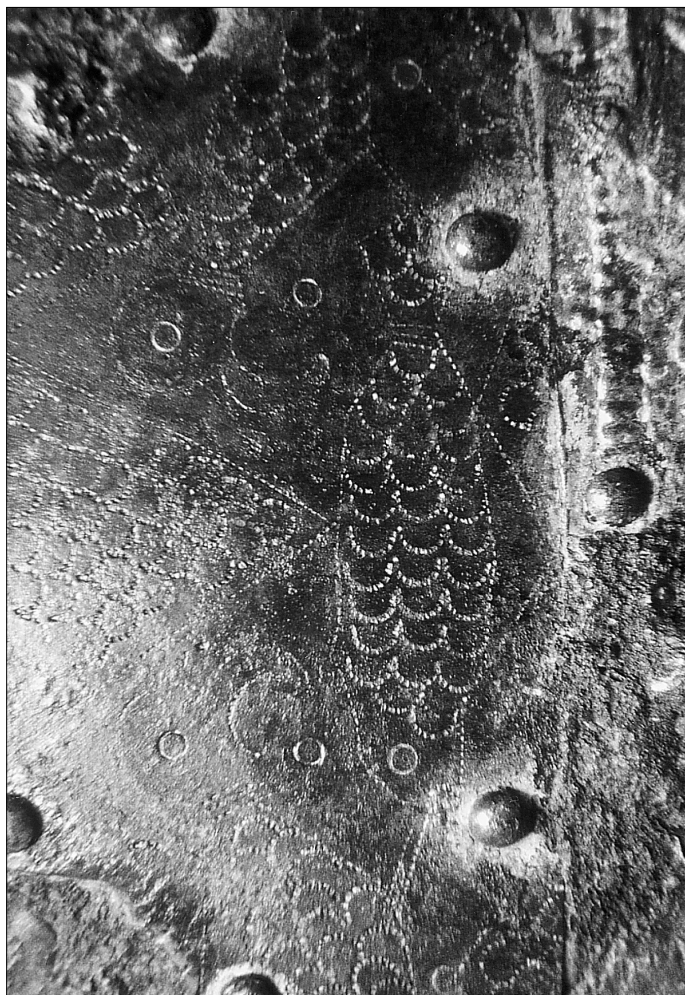
Batajnica. Gesamtansichten. – 1 Aufsicht. – 2 Innenansicht.



1



2



3

Batajnica. – 1 Die erhaltene linke Wangenklappe. – 2 Detail der Helmspitze mit Scheitelscheibe und Dorn. – 3 Detail der Stirnspange mit Adler-Fisch-Darstellung.



1

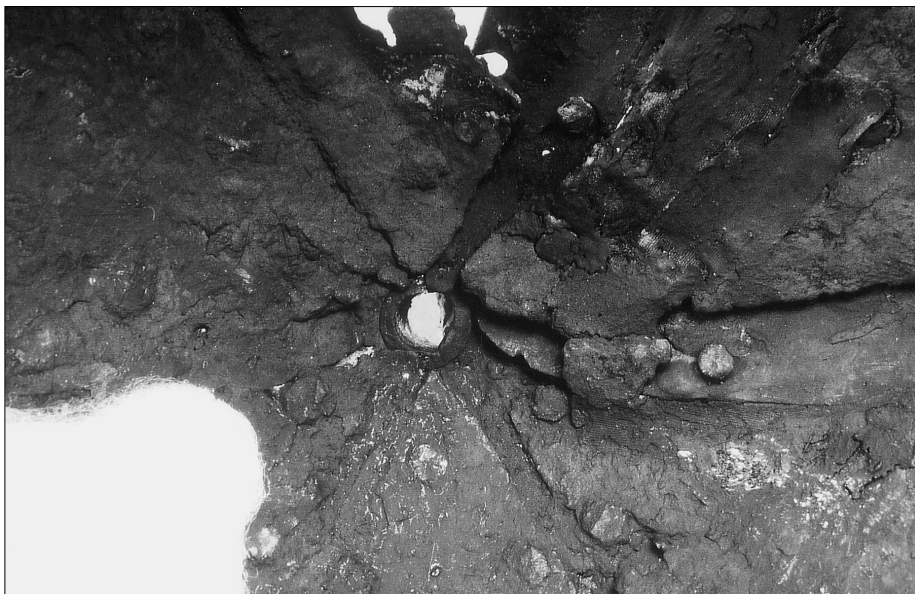


2

Berlin (Sammlung Guttman). Wangenklappe. – 1 Außenseite. – 2 Innenseite. – (Photos C. Plamp, Museum für Vor- und Frühgeschichte, Berlin, SMB-PK).



1



2

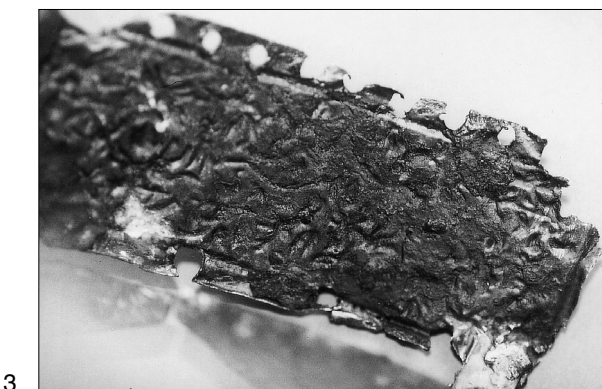
Chalon-sur-Saône. – 1 Gesamtansicht der Helmrückseite (Photo M. Otto, Deutsches Historisches Museum, Berlin). – 2 Innenansicht: Detail der Zimierkonstruktion mit umgeschlagenem Hülsenfuß.



1



2



3



4



5



6

Chalon-sur-Saône. Detailansichten. – 1 Stirnspange. – 2 Doppelte Halbkreis-
punzierung auf der Stirnspange. – 3 Rückseite der kupfernen Stirnreifauf-
lage. – 4-6 Detailansichten des pressblechverzierten Stirnreifs mit Jagdmotiven.



1

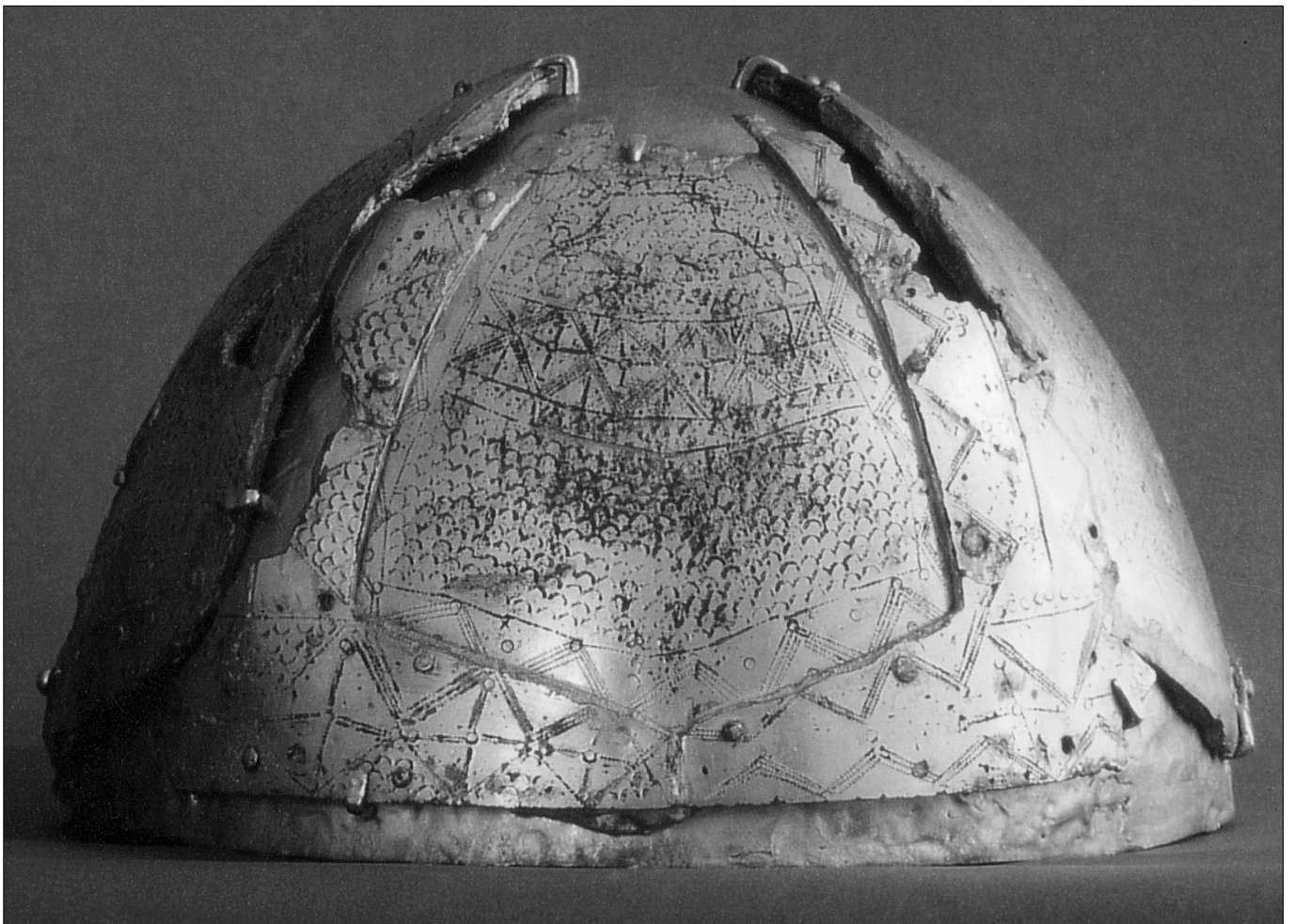


2

Dolnie Semerovce I. – 1 Gesamtansicht. – 2 Detail des Stirnreifs mit Vögeln und Vierfüßlern unter stilisierten Weinstöcken.



1



2

1 Dolnie Semerovce I. Detail der einfachen Halbkreispunzierung auf der Spange 2. – 2 Dolnie Semerovce II. Gesamtansicht der linken Seite.

1



2



Dolnie Semerovce II. Detailansichten. – 1 Spange 2. – 2 Spange 1.

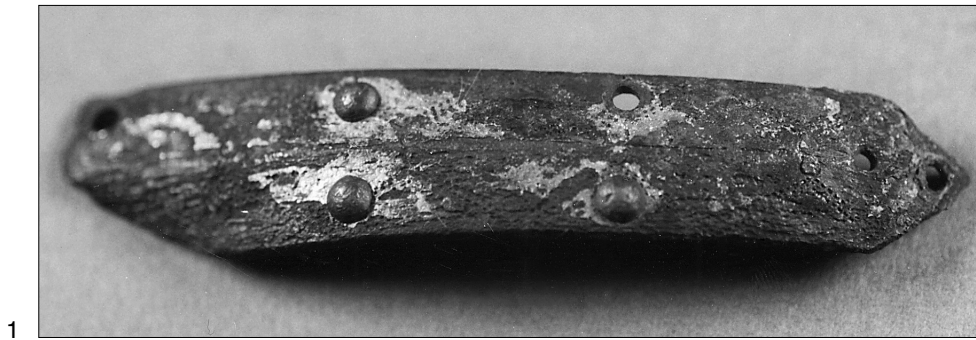


1



2

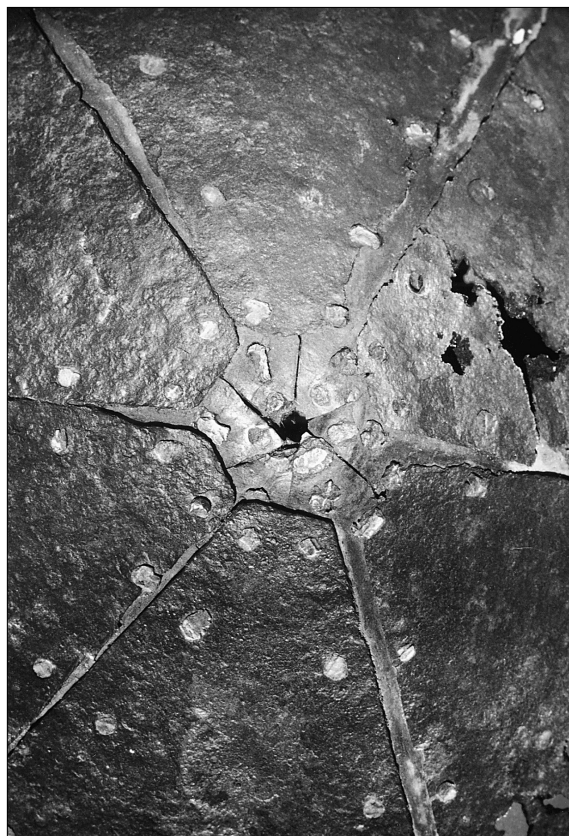
Dolnie Semerovce II. Detailansichten. – 1 Blatt 4 mit Adlerdarstellung. – 2 Blatt 1 mit Hirschdarstellung.



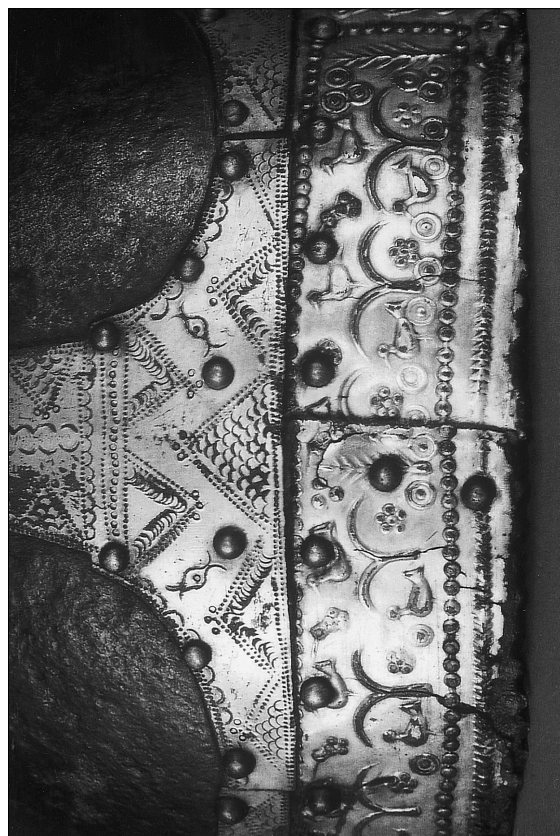
Demmin. – 1-2 Die beiden Bruchstücke der erhaltenen Spange mit doppelter Spangendurchlochung an der Spitze. – 3 Detail der Spangeninnenseite mit zwei Einkerbungen (Markierungen) an der Basis.



1



2

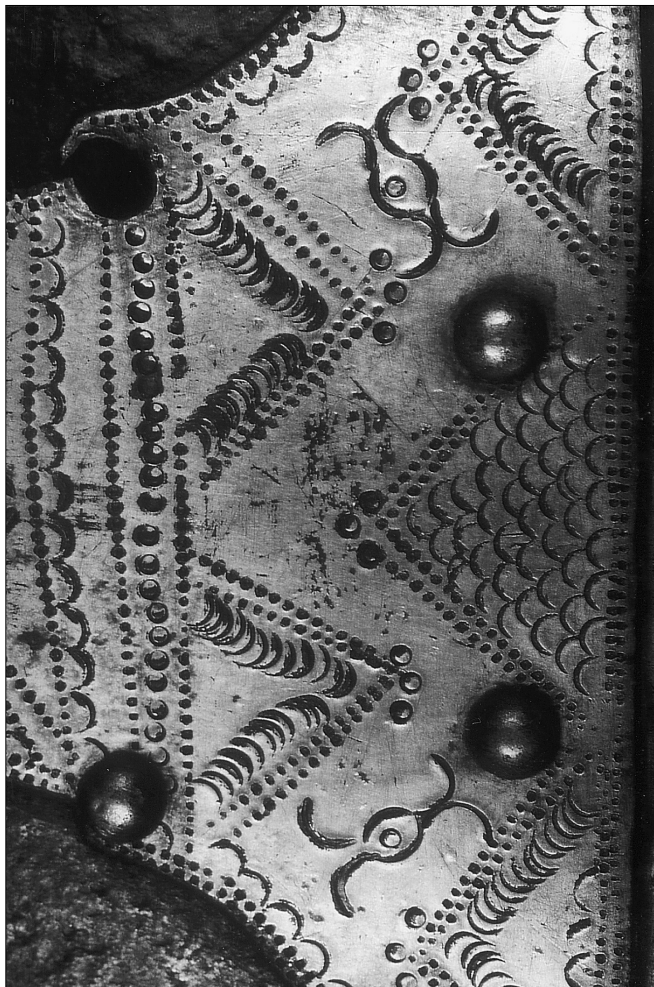


3



4

Ermitage St. Petersburg. Detailansichten. – 1 Hiebspur auf den Spitzen der Spangen 2 und 3. – 2 Innenansicht: Zimierkonstruktion mit doppelt vernieteten Spangenspitzen. – 3 Vernietung des Stirnreifs an der Helmrückseite. – 4 Basis der Spange 3.



1

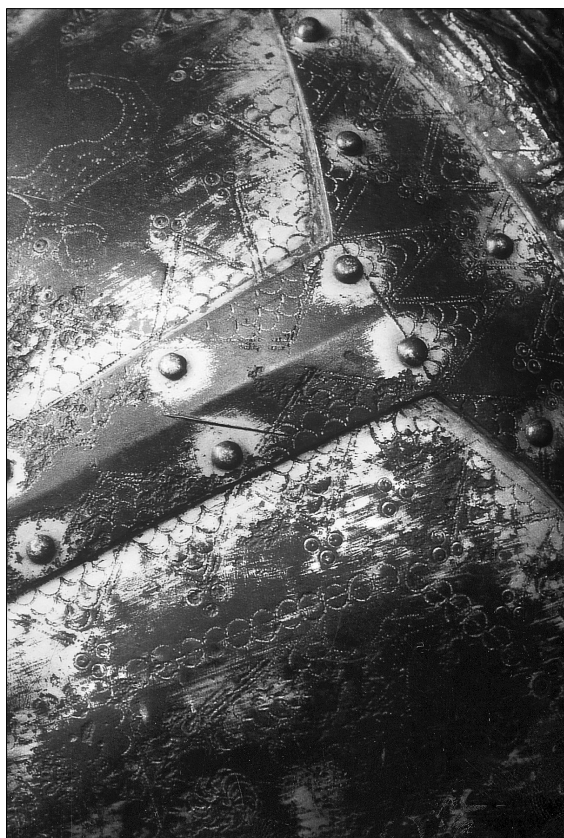


2



3

Ermitage St. Petersburg. Detailansichten. – 1 Spange 5. – 2-3 Pressblechverzierung des Stirnreifs mit stilisiertem Danielmotiv.



1



2

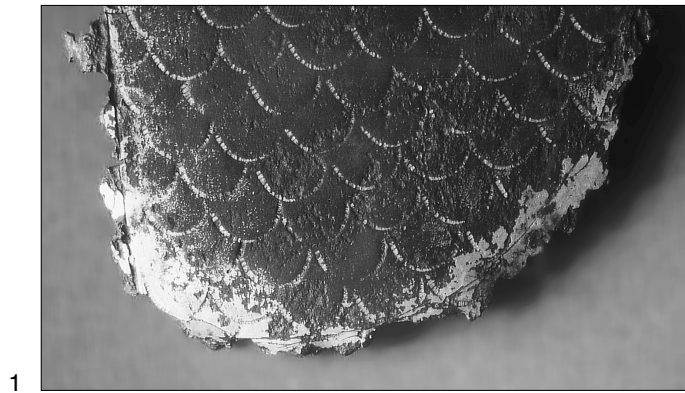


3



4

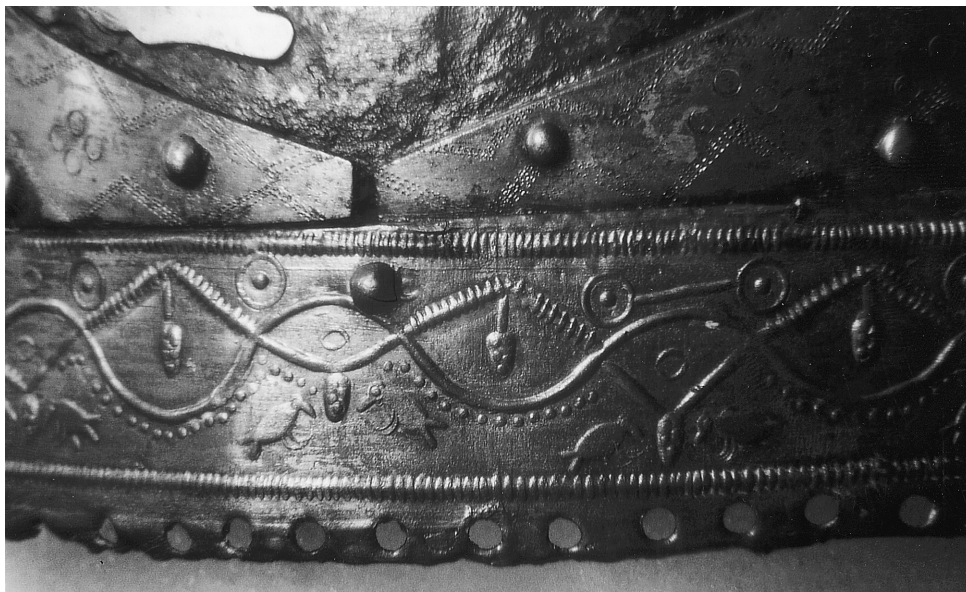
Gammertingen. Detailsansichten. – 1 Spange 2 mit kurzer Hiebspur. – 2 Blatt 2 mit Adler- und Rosettendarstellung. – 3 Stirnreif mit Weinranken und Danielmotiv. – 4 Innenansicht: Fragmente der ledernen Innenkappe auf Blatt 2.



1



2

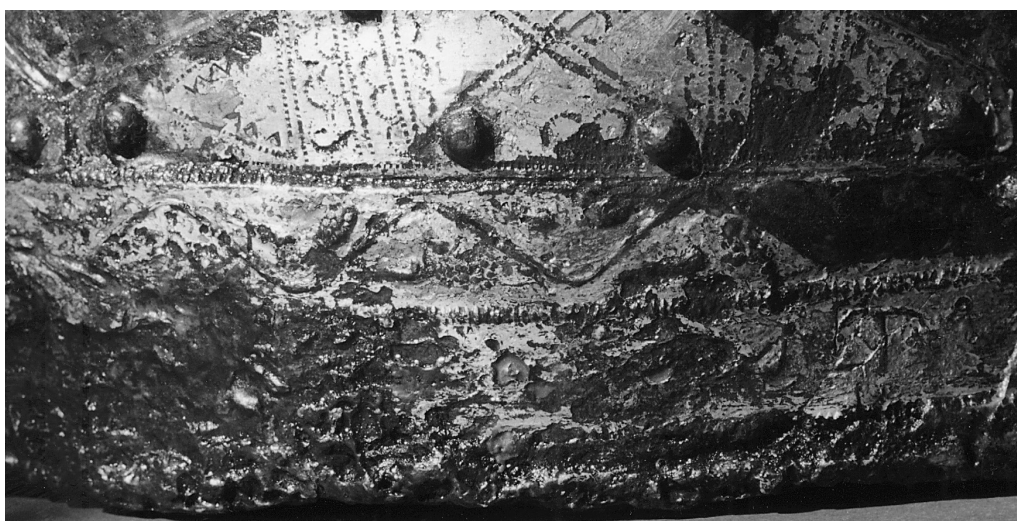


3

1 Gammertingen. Detail der linken Wangenklappe mit umlaufenden Anreißlinien. – 2-3 Genfer See. Detailansichten der Span-
ge 2 und des Stirnreifs mit sich überkreuzenden Weinranken.



1

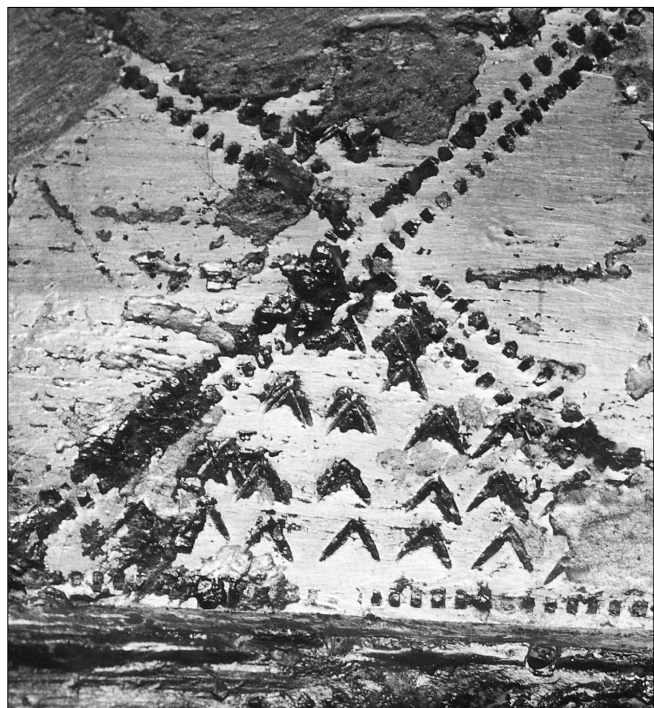


2

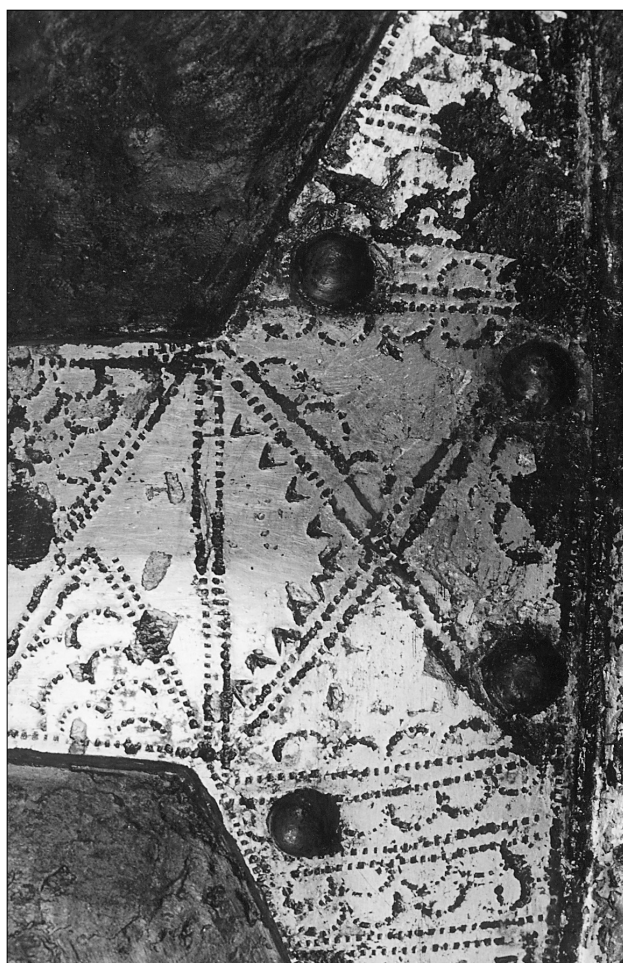
Gültlingen. – 1 Gesamtansicht (Photo nach Quast, Gültlingen Taf. 22). – 2 Detail des stark zerstörten Stirnreifs mit Weinranken und stilisierten Weinstöcken.



1



2

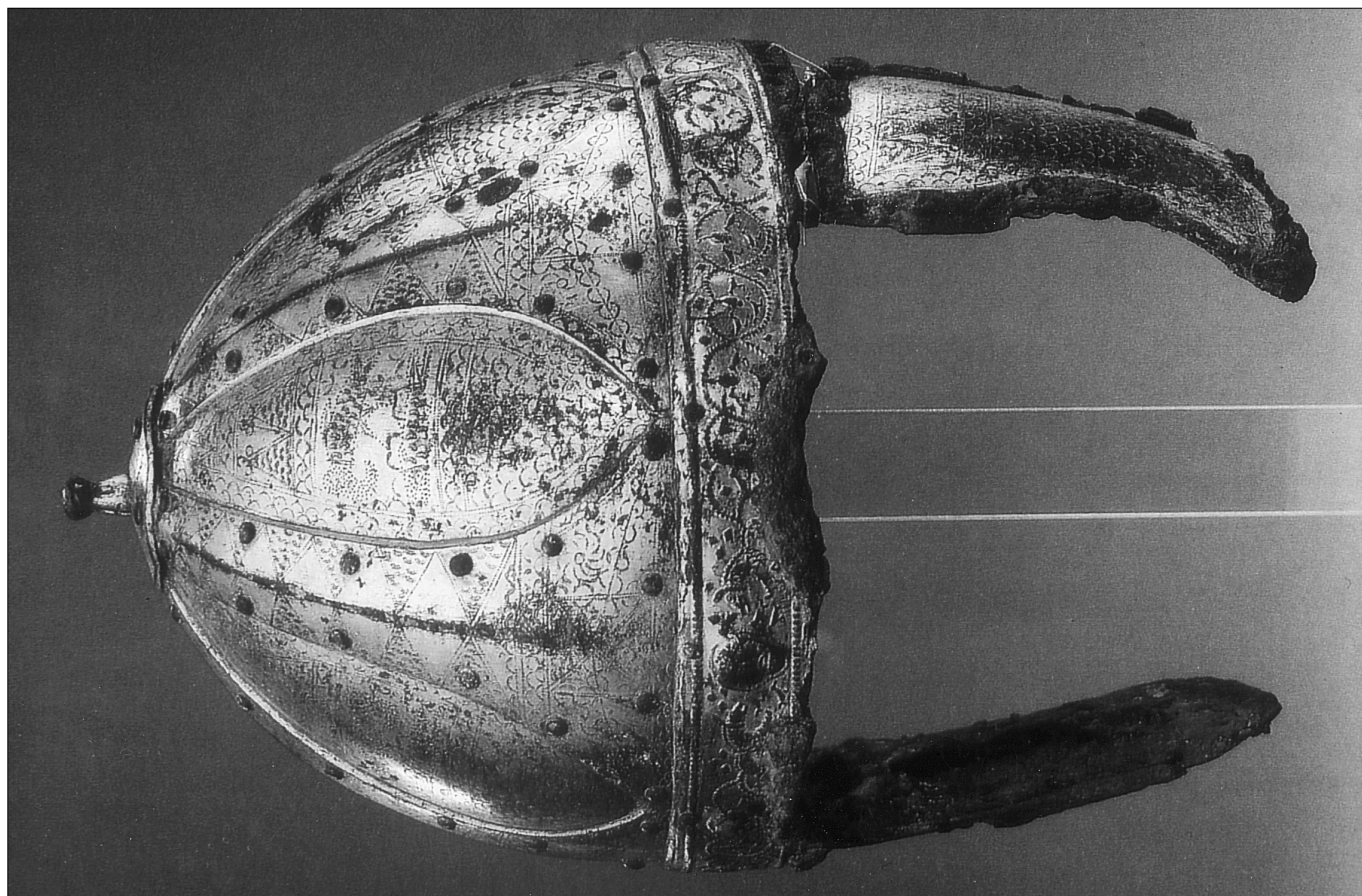


3



4

Gütlingen. Detailansichten. – 1 Doppelte Kreispunzen und Halbkreispunzen aus Einzelpunkten auf der Scheitelscheibe. – 2 Hakenpunzen auf Spange 5. – 3 Fuß der Spange 3. – 4 Geweberest an der Außenseite von Blatt 4.



1

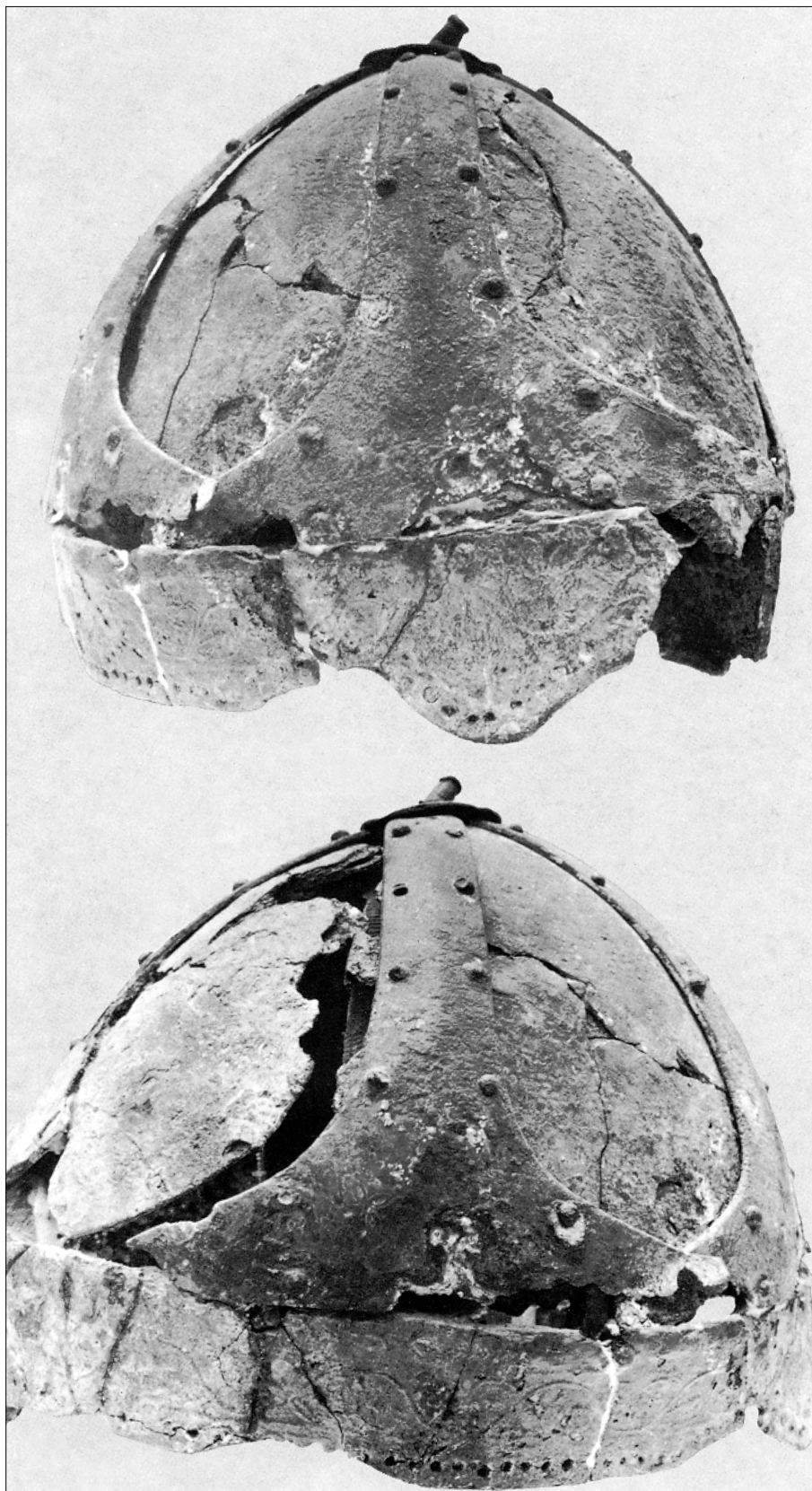


2

Krefeld-Gellep. – 1 Gesamtansicht der Stirnseite (Photo nach Pirling, Römer und Franken Abb. 102). – 2 Detail des Stirnreifs mit Dankelmotiv (Photo nach Doppelfeld/Pirling, Fränkische Fürsten 107).



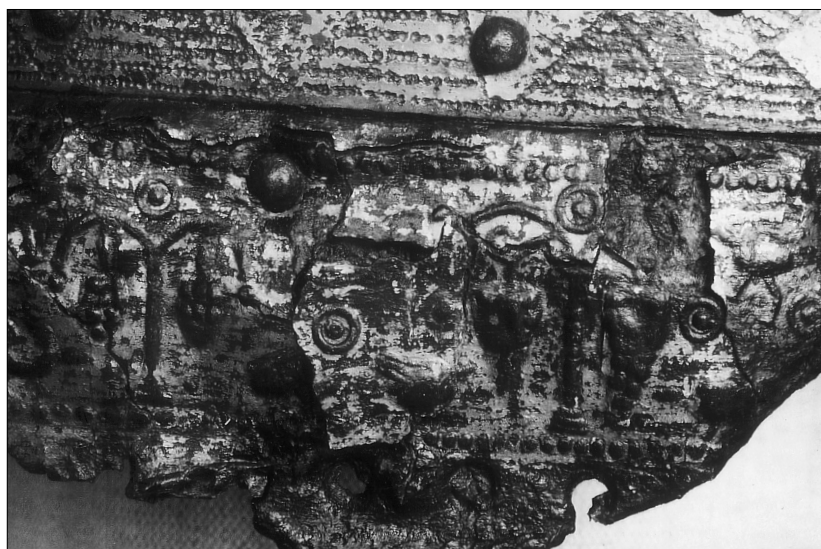
Krefeld-Gellep. Gut erhaltene Lederreste und Verschnürungen. – 1 An der linken Wangenklappe. – 2 Auf den Innenseiten der Helmkalotte. – (Photos nach Pirling, Krefeld-Gellep 1960-63 Taf. 53; 125).



Lebda/Leptis Magna. Gesamtansichten. – 1 Stirnseite mit Augenbögen und Ansatz des Nasenschutzes am Stirnreif. – 2 Rechte Helmseite. – (Photos nach Pirling, Leptis Magna Taf. 33).



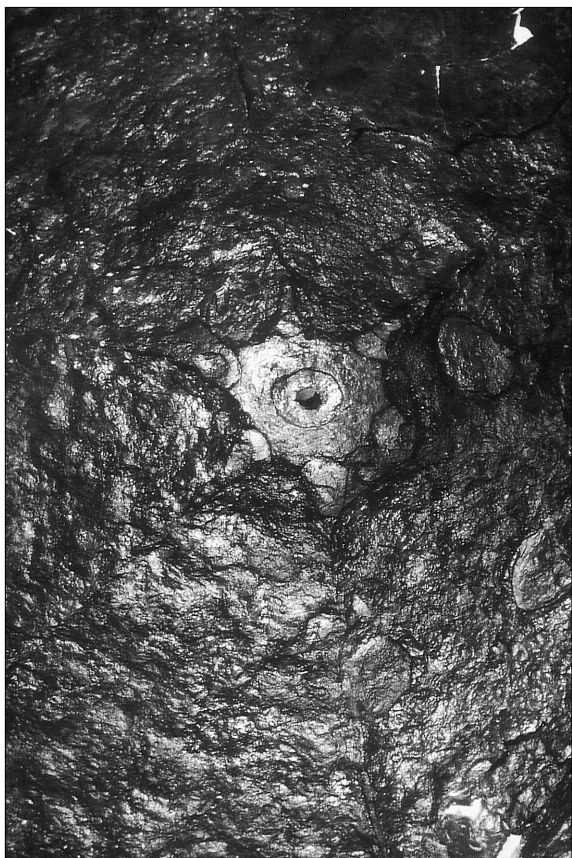
1



2

Montepagano. – 1 Gesamtansicht der Stirnseite. – 2 Detail des Stirnreifs mit stilisierten Weinstöcken.

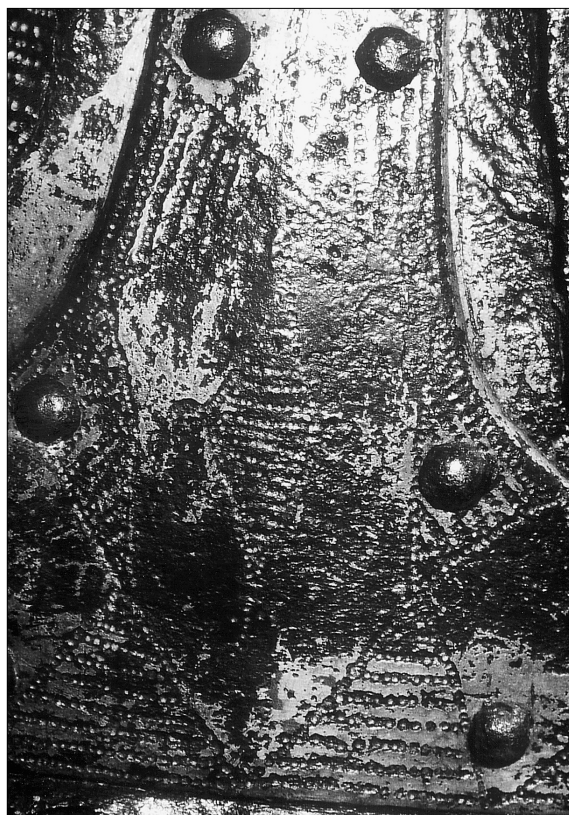
1



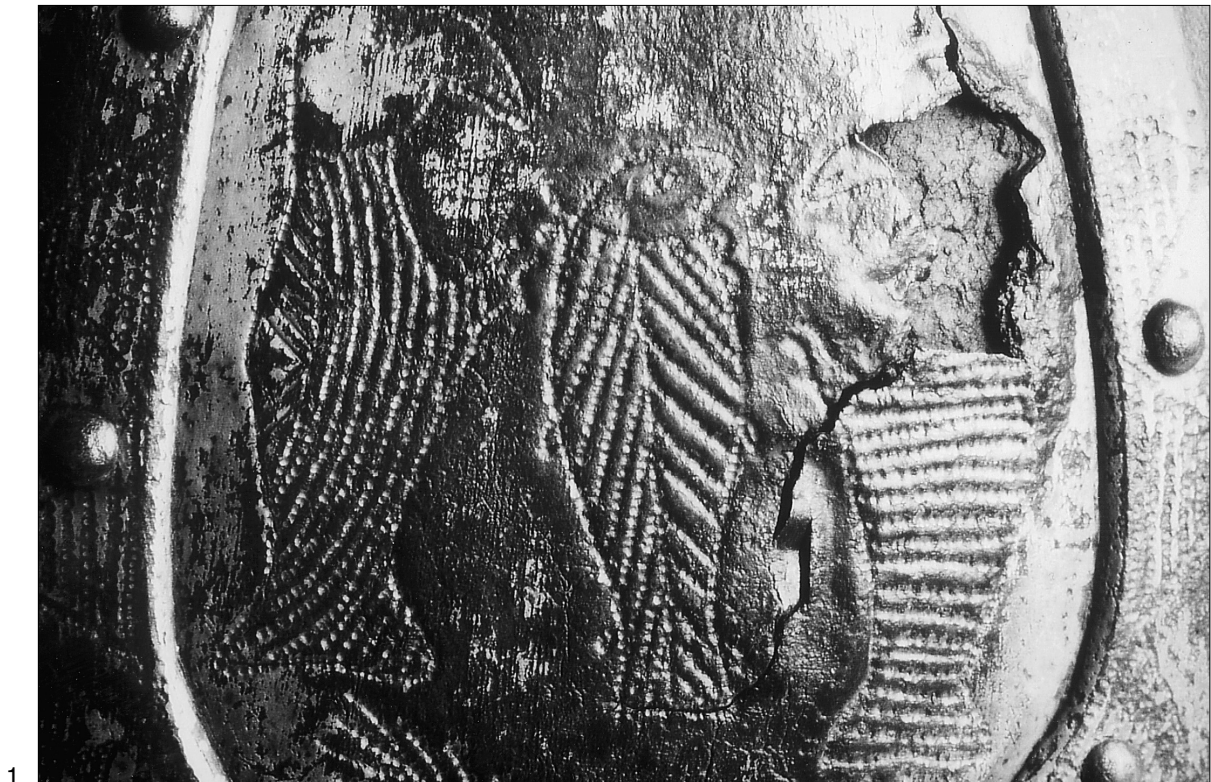
2



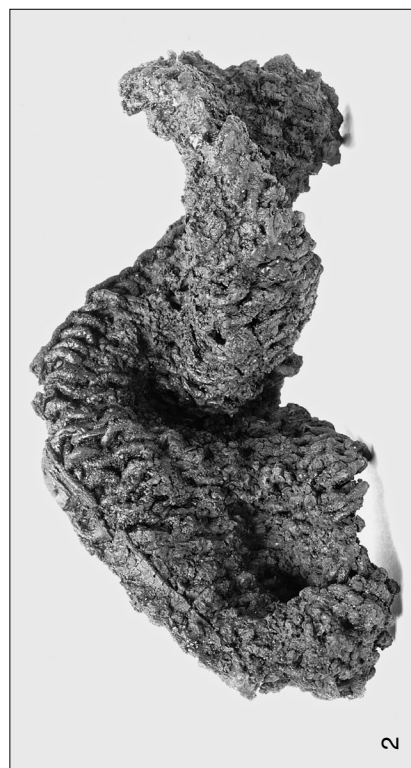
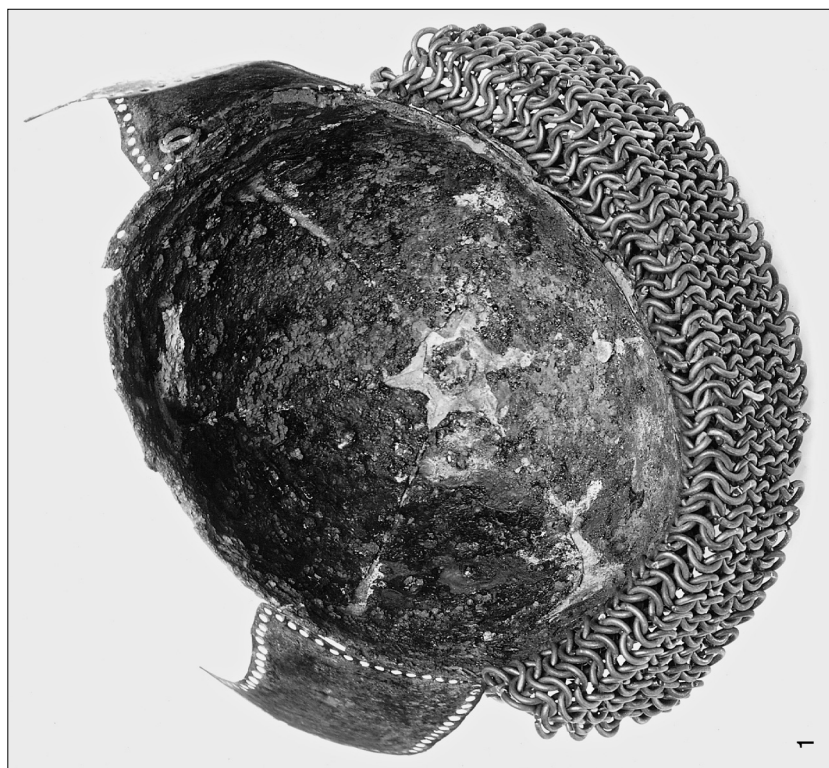
Montepagano. Detailansichten. – 1 Innenansicht der Zimierkonstruktion mit umgeschlagenem Hülsenfuß. – 2 Innenansicht des eisernen, partiell vergangenen Blattes 3 mit Durchblick auf die punzierte Kupferblechauflage der Außenseite. – 3 Spange 2 mit Punzverzierung durch Perlpunzen.



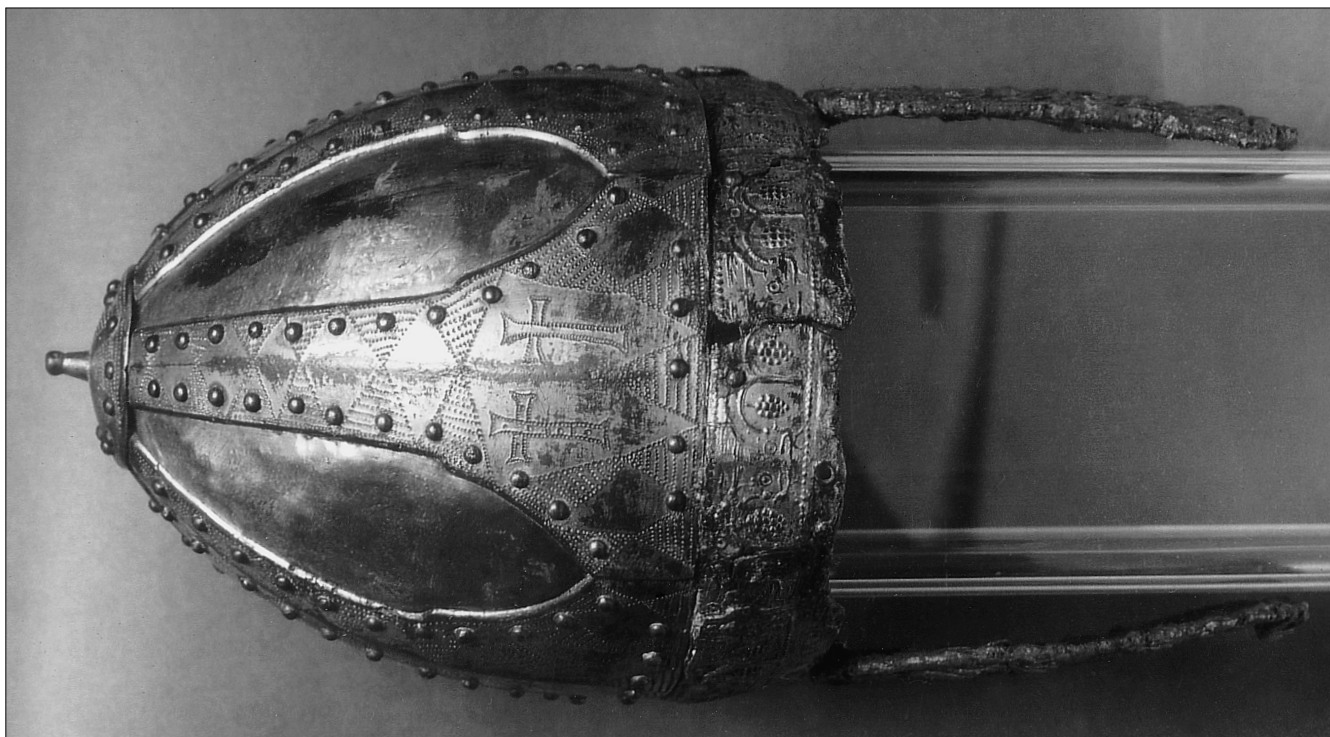
3



1 Montepagano. Detailansicht von Blatt 1 mit Adler-Fisch-Darstellung. – 2 Morken. Detail der Spange 1 und des Stirnreifs mit Danielmotiv und Ansatz des Nasenschutzes (Photo Landschaftsverband Rheinland/Rheinisches Landesmuseum Bonn).



Morken. – 1 Innenansicht. – 2 Fragmente des eisernen Nackenschutzes. – 3 Gesamtansicht der linken Seite mit rekonstruiertem Nackenschutz und langgezogener Hiebspur auf Spange 2 und Blatt 2. – (Photos Landschaftsverband Rheinland/Rheinisches Landesmuseum Bonn).



1

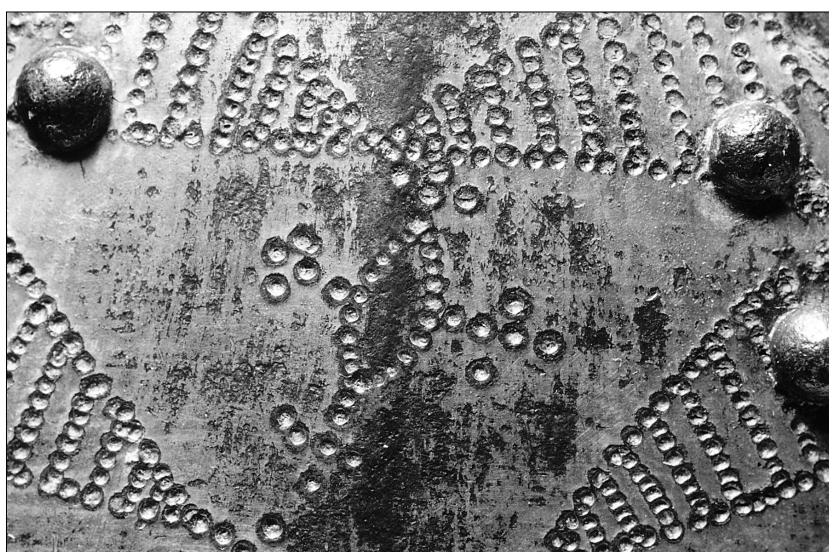


2

Planig. Gesamtansichten. – 1 Stirnseite. – 2 Linke Helmseite.



1



2



3

Planig. Detailansichten. – 1 In das Helminnere eingeschlagener und dort festkorrodierter Nackenschutz aus Eisen. – 2-3 Details der Perlpunzierung auf den Spangenfüßen 5 und 2.



1



2



3

1 Planig. Crux gemmata und einfaches Kreuz auf der Stirnspange. – 2 Rifnik. Spangenfragment mit doppelter Durchlochung an der Spitze (Photo nach Knific, Kat. Ljubljana Abb. 237). – 3 Pfeffingen. Detail einer Spange mit kurzer Hiebspur.



1



2

Solin/Salona. – 1 Gesamtansicht. – 2 Detail der Spange 2 mit Adler-Fisch-Darstellung.



1



2

St. Bernard-sur-Saône. Detailansichten. – 1 Helmrückseite mit Stirnreif-Vernietung. – 2 Stirnseite mit Augenbögen und Ansatz des kurzen Nasenschutzes.



1



2

Steinbrunn. – 1 Gesamtansicht der rechten Seite. – 2 Detail der Spange 4 mit Kreuzdarstellung.

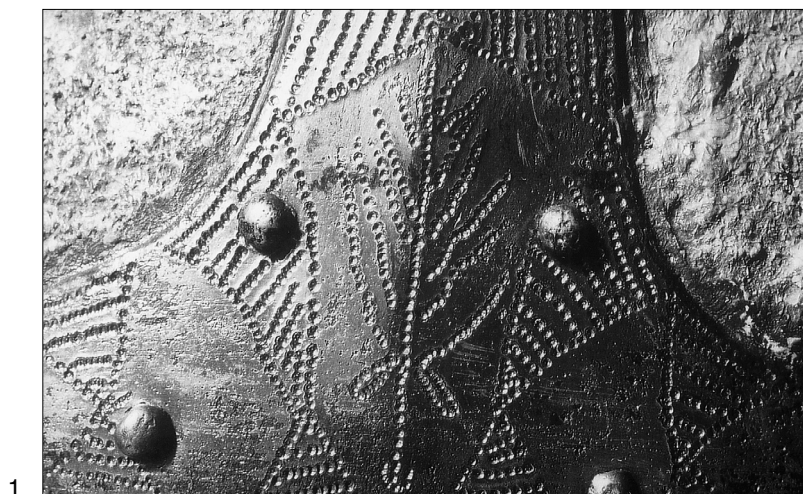


1



2

Stößen. – 1 Gesamtansicht der Helmrückseite vor der jüngsten Restaurierung. – 2 Detail des Stirnreifs mit stilisierten Weinstöcken in fehlerhafter Zusammensetzung.



1



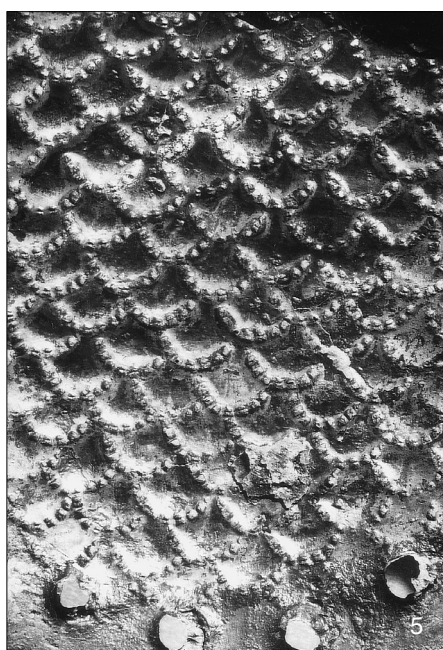
3



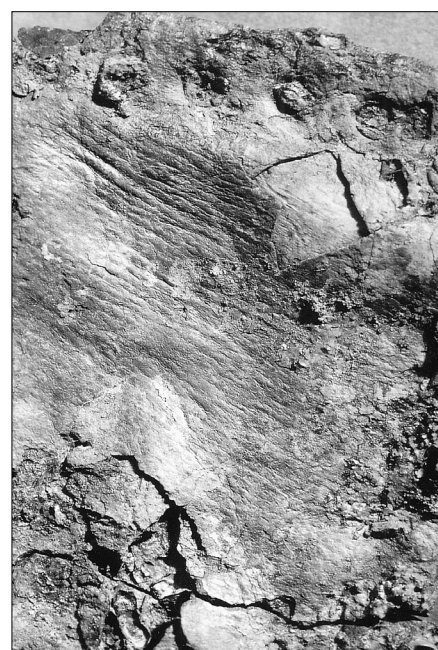
2



4



5



6

Stößen. Detailansichten. – 1 Perlpunzierung auf Spange 5. – 2 Perlpunzierung auf Spange 4. – 3 Innenseite der linken Wangenklappe mit guterhaltener Lederfütterung. – 4 Rekonstruktion des Helms durch U. Sieblist: Einhängung der Wangenklappen mit Hilfe von Lederschnüren. – 5 Punzierung der Wangenklappen durch Halbkreispunzen aus Einzelpunkten. – 6 Lederfütterung auf den Innenseiten der Wangenklappen.



St. Vid/Narona I. Gesamtansicht der rechten Seite (Photo Kunsthistorisches Museum Wien).



1



2



3

St. Vid/Narona I. Detailansichten. – 1 Stirnspange und -reif. – 2 Punzierung aus Kreis- und Rautenpunzen sowie Halbkreis-
punzen aus Einzelpunkten auf Spange 2. – 3 Pressblech des Stirnreifs mit Weinrankendarstellung.



St. Vid/Narona II. Gesamtansicht der linken Seite (Photo Kunsthistorisches Museum Wien).



1



2



3



4

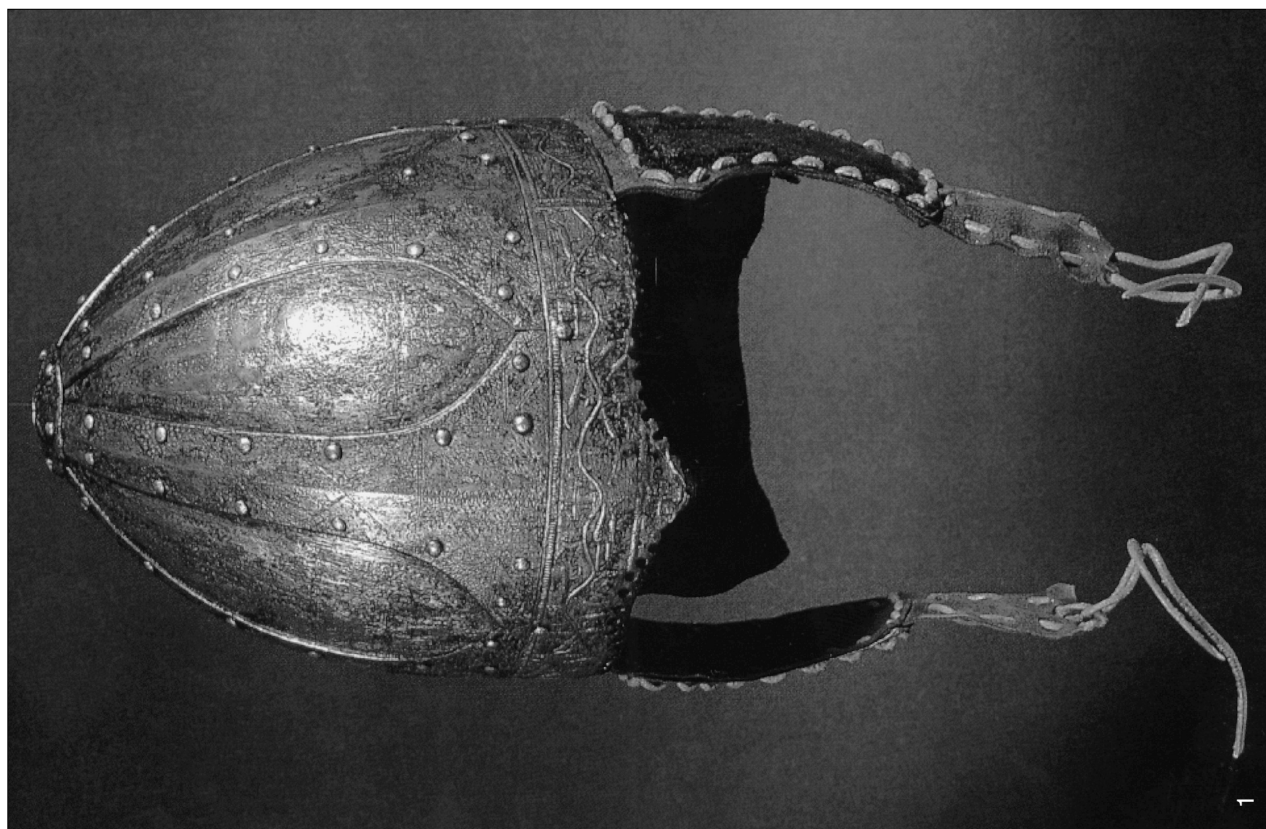
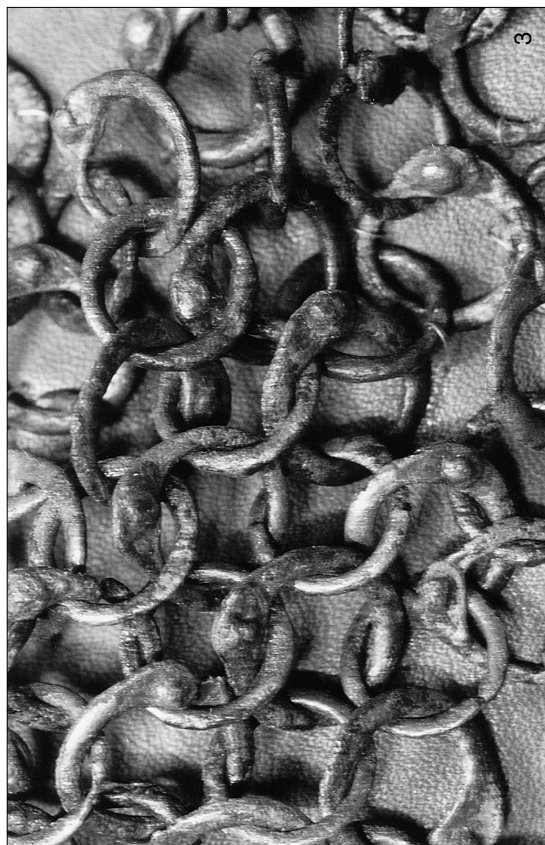
1-2 St. Vid/Narona II. Details des pressblechverzierten Stirnreifs. – 3 Zidani. Fragment des Stirnreifpressblechs mit sich überkreuzenden Weinranken (Photo nach Knific, Kat. Ljubljana Abb. 234). – 4 Todendorf. Fragment des Stirnreifpressblechs mit Medaillonzier.



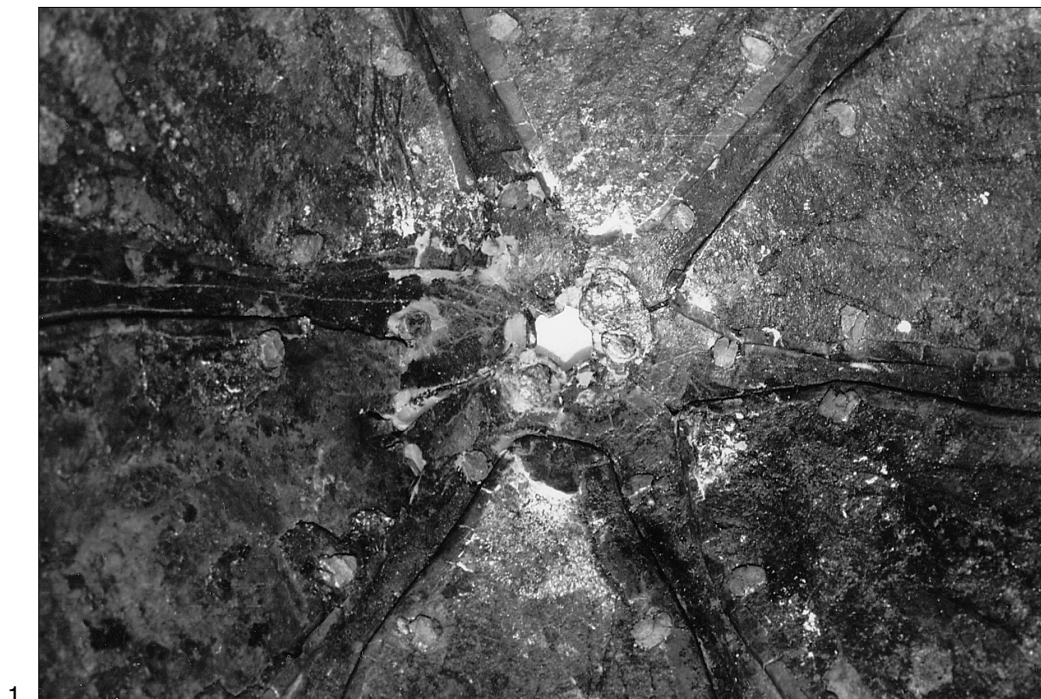
Torricella Peligna. Gesamtansicht mit mehrfachen Hiebspuren (Photo nach Menis, I Longobardi 101).



Ungarisches Nationalmuseum Budapest. Detailsichten. – 1 Spangenguß. – 2 Innenseite der Spangenspitze mit doppelter Durchlochung. – 3-4 Punzierung des Spangengußes durch fünf verschiedene Punzen.



Vézeronce. – 1 Gesamtansicht der Stirnseite (Collection Musée Dauphinois, dépôt Musée de l'ancien évêché, photographie Bernard Roche, Musée Dauphinois). – 2 Detail des Stirnreif mit vollständigem Nasenschutz. – 3 Detail des eisernen Nasenschutzes.



1



2

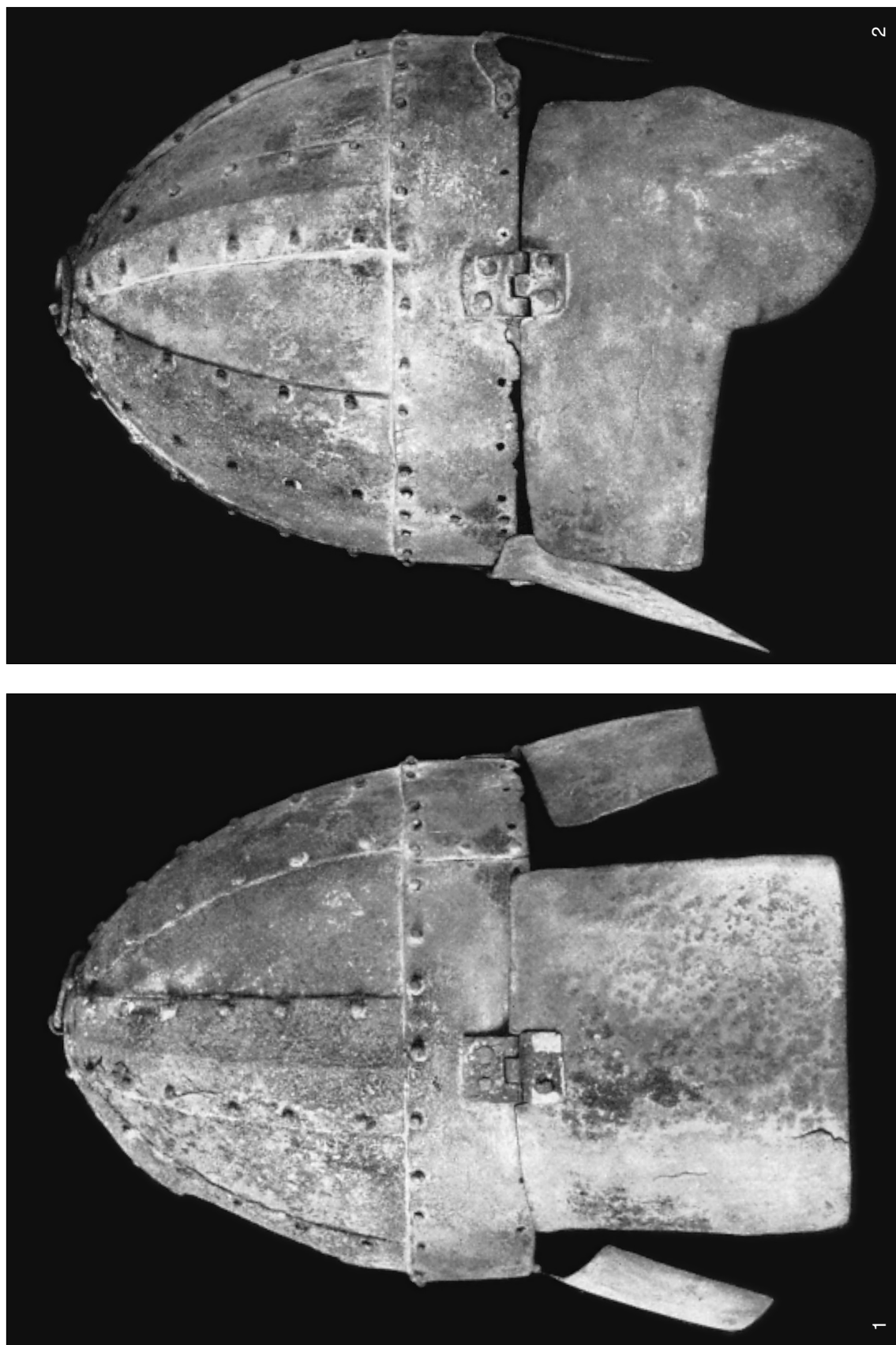


3

Vézérone. Detailansichten von innen. – 1 Zimierkonstruktion mit angenieteten Spangenspitzen. – 2-3 Innenseite der Blätter 5 und 2 mit zwei bzw. fünf Einkerbungen (Markierungen) an der spitzzulaufenden Basis.



Dêr-el-Medîneh. Gesamtansicht der Stirnseite (Photo nach Dittmann, Dêr-el-Medîneh Taf. 15).



Dêr-el-Medîneh. Gesamtansichten. – 1 Rückseite. – 2 Rechte Seite. – (Photos nach Dittmann, Dêr-el-Medîneh Taf. 16).

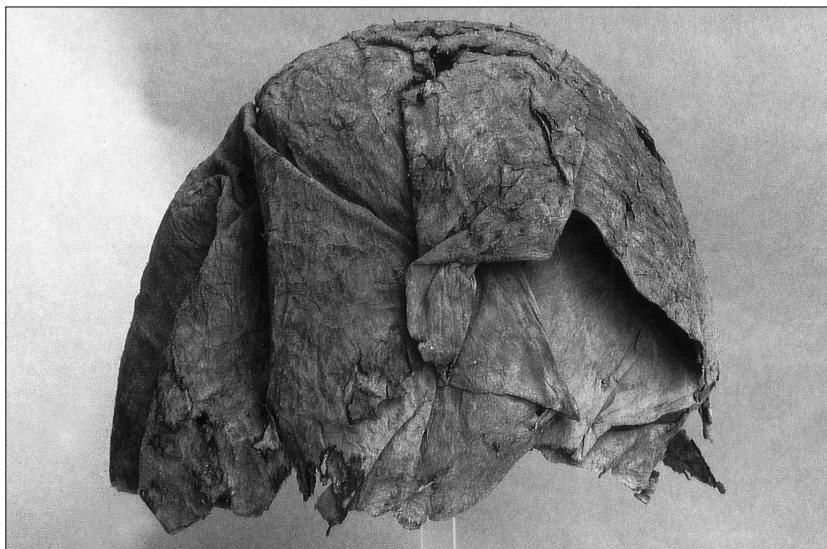
1



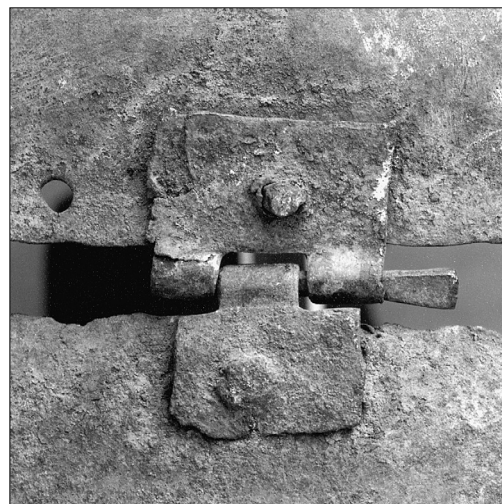
2



3



4



5

Leiden. Detailansichten. – 1 Innenansicht der Helmspitze. – 2 Innenansicht der Konstruktion an der Helmbasis. – 3 Sehr gut erhaltene lederne Innenhaube. – 4 Rechte Wangenklappe. – 5 Eisernes Scharnier zur Einhängung der Wangenklappen am Helmunterrand.

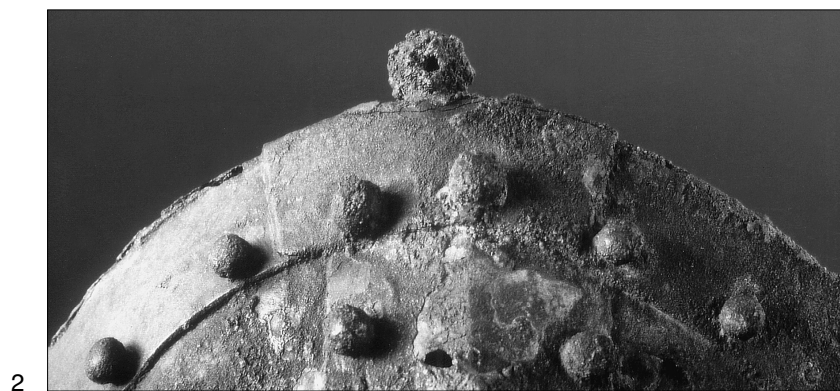
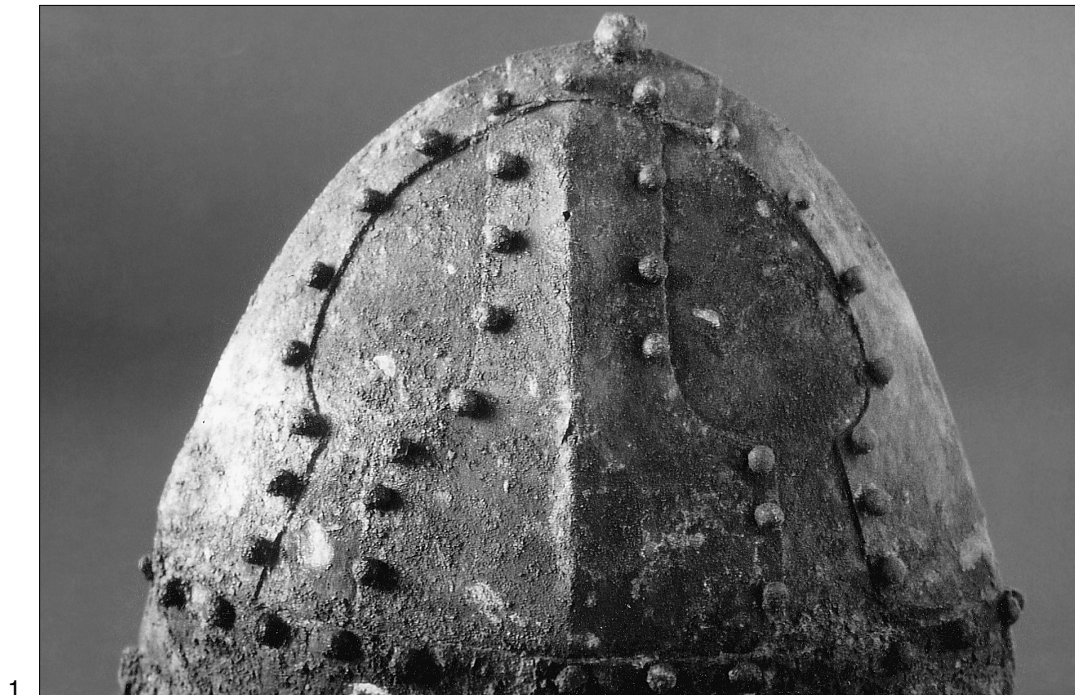


1



2

St. Vid/Narona V. – 1 Gesamtansicht der rechten Seite. – 2 Detail der Rückseite.



Ninive III. Detailansichten. – 1 Rechte Seite. – 2 Zierknopf und rechteckige Scheitelplatte auf der Helmspitze. – 3 Innenansicht.



1



2

Sinj. – 1-2 Detailansichten des rekonstruierten Helms.



1



2



3



4

1-2 St. Vid/Narona III. Gesamtansichten der Stirn- und der Rückseite. – 3-4 St. Vid/Narona IV. Gesamtansichten der Rückseite und Aufsicht.



1

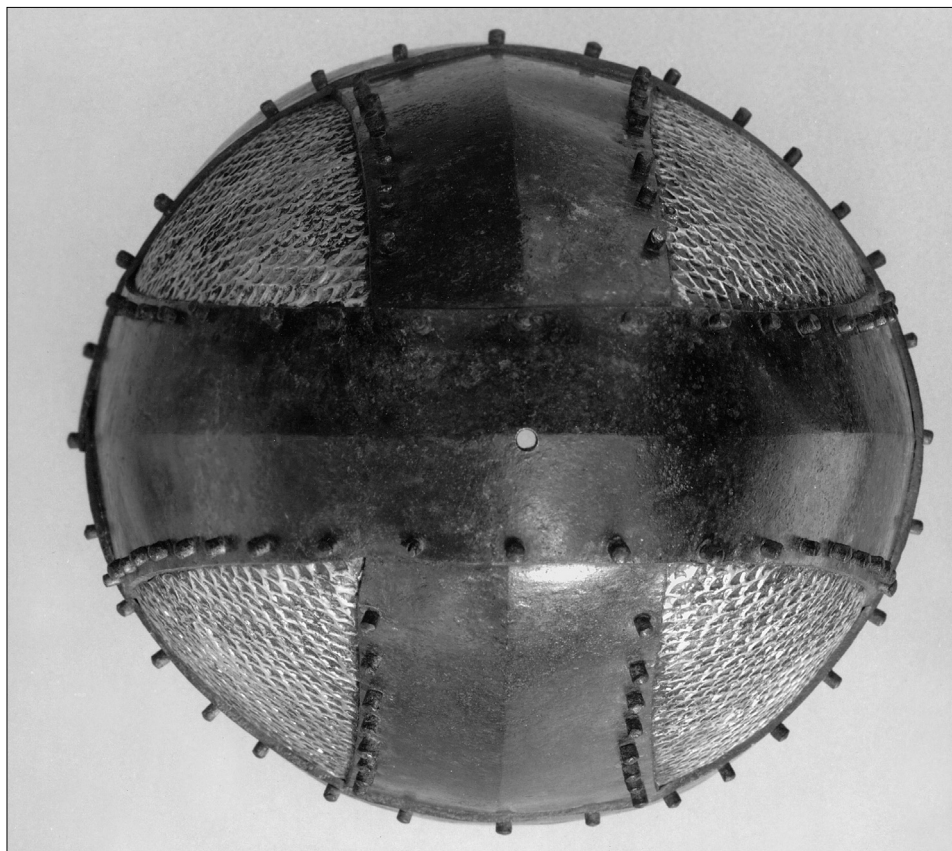


2

Voivoda. Gesamtansichten. – 1 Linke Seite. – 2 Aufsicht. – (Photos L. Vagalinski).



Amlash I. Gesamtansicht der Stirnseite (Photo Metropolitan Museum of Art, New York, Rogers Fund, 1962 [62.82]).

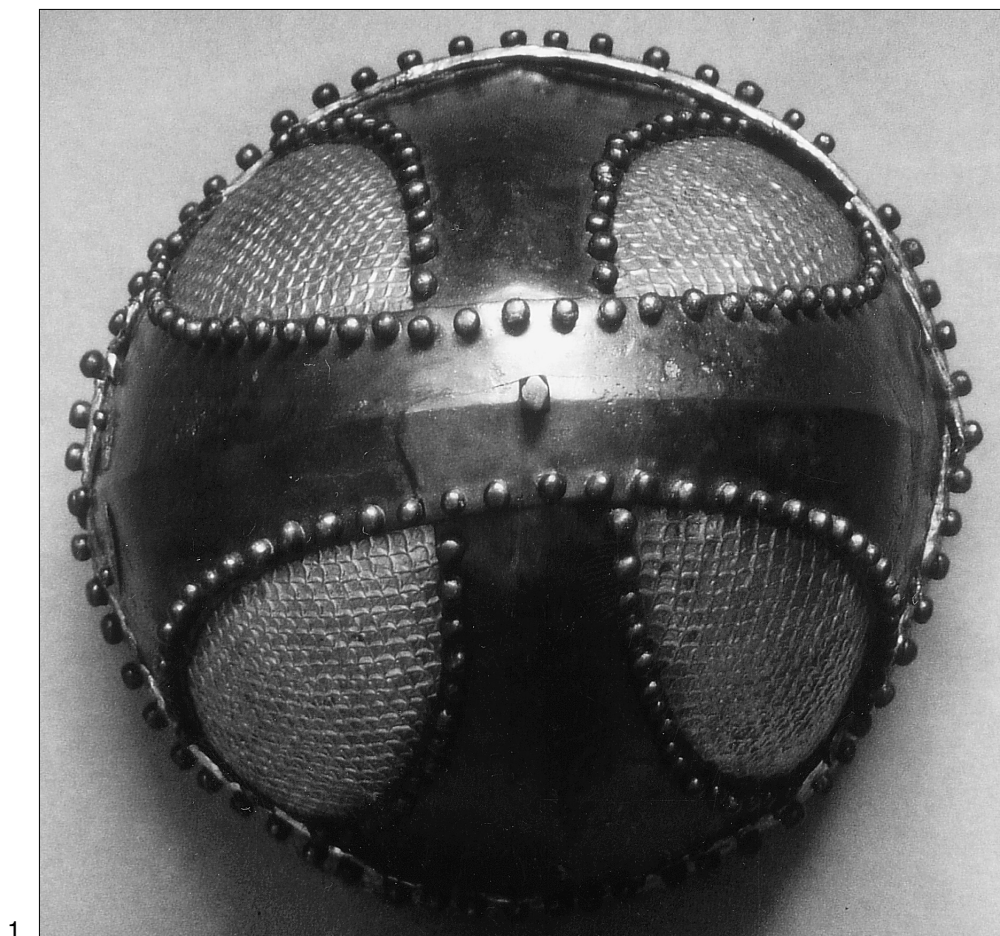


1



2

Amlash I. Gesamtansichten. – 1 Aufsicht. – 2 Innenansicht: Konstruktion aus einem Scheitelband und zwei seitlichen Span-
gen. – (Photos Metropolitan Museum of Art, New York, Rogers Fund, 1962 [62.82]).

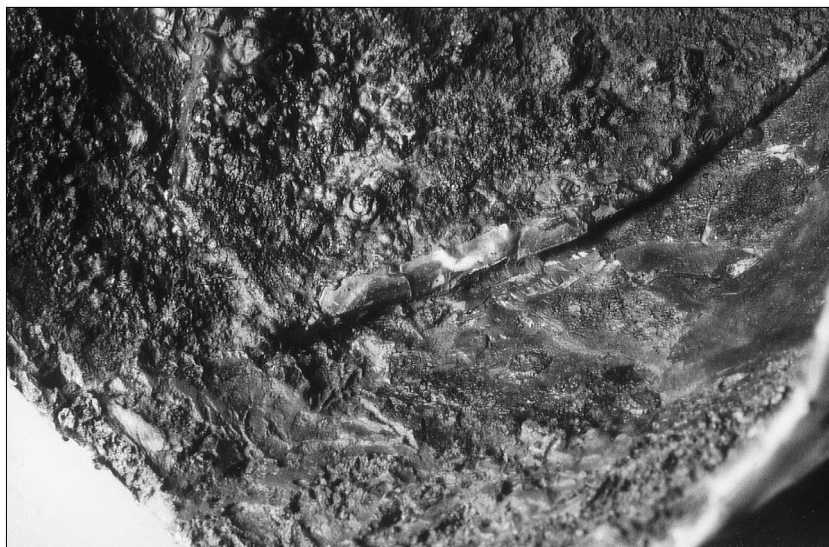


1



2

Amlash II. – 1 Gesamtansicht des Helms in der Aufsicht. – 2 Detail der Stirnpartie.



1

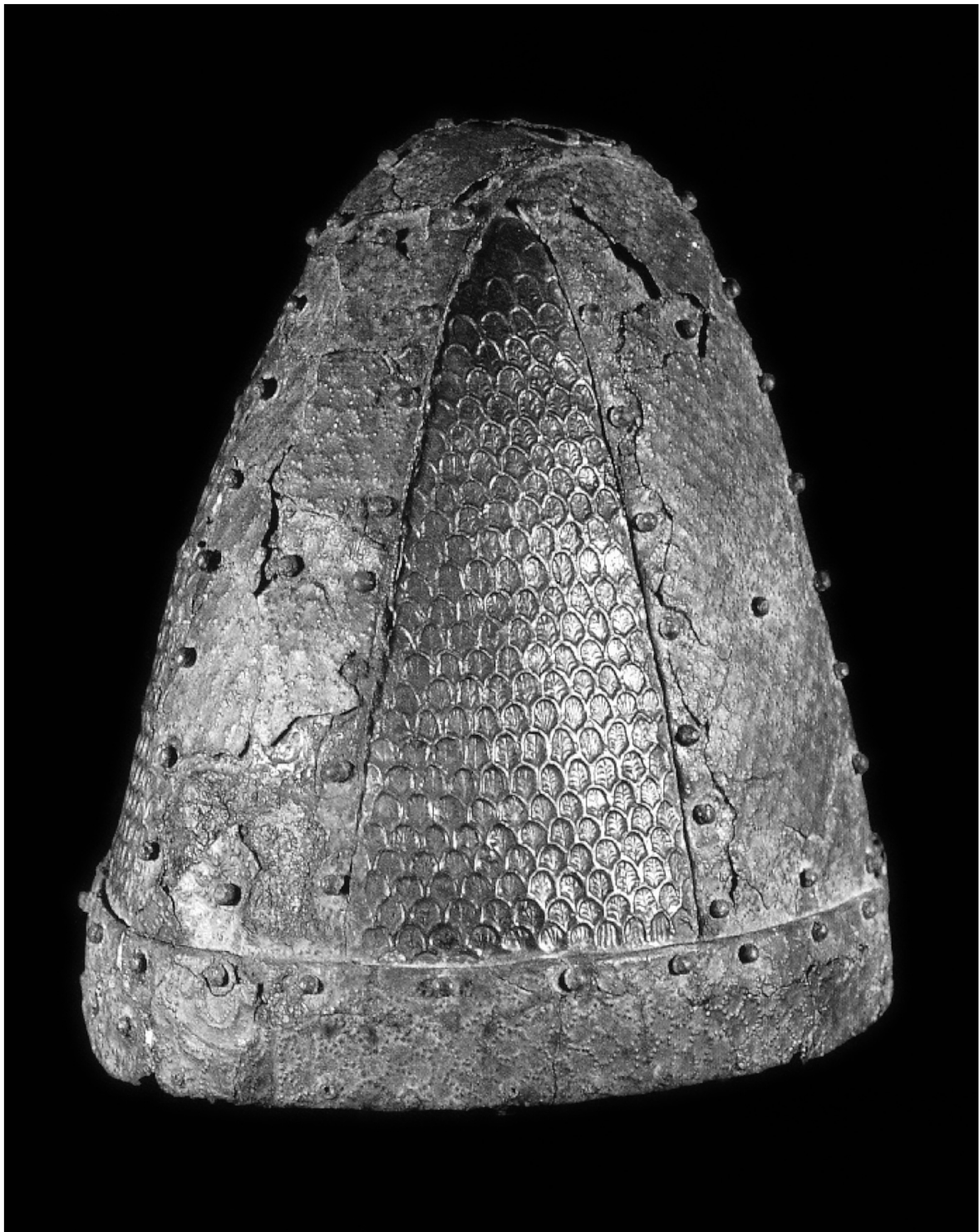


2

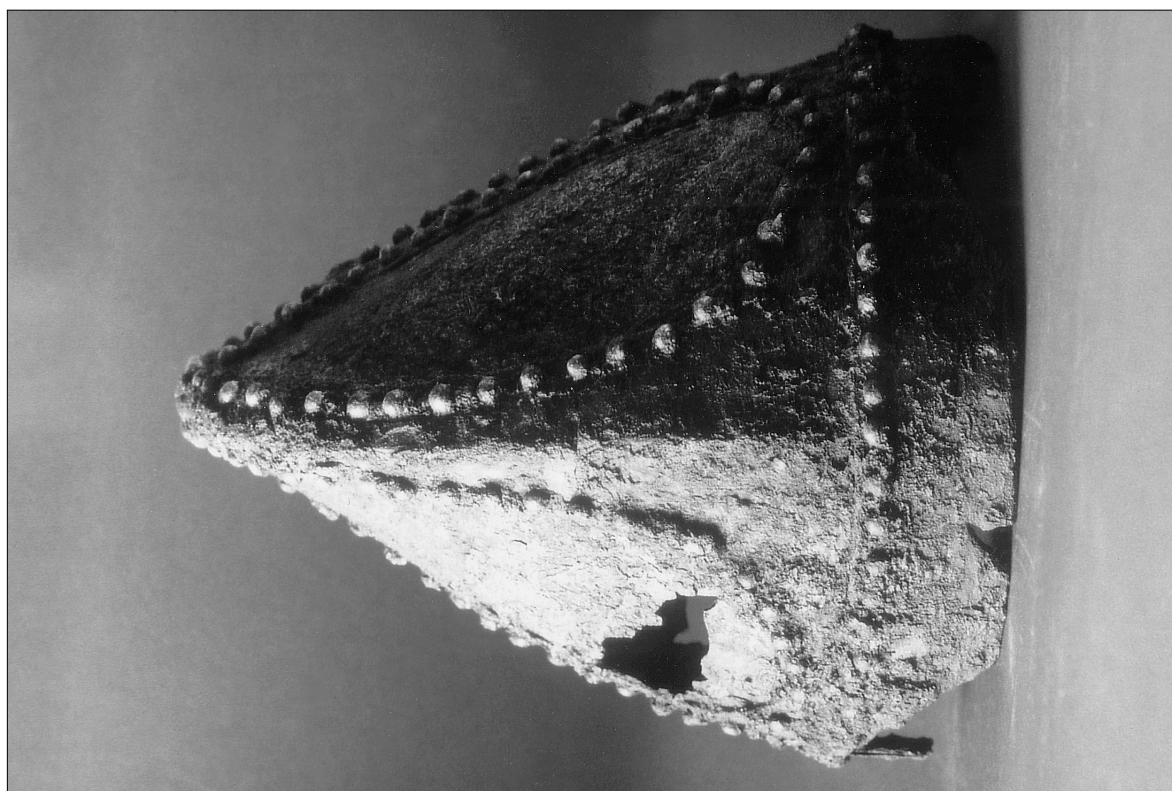
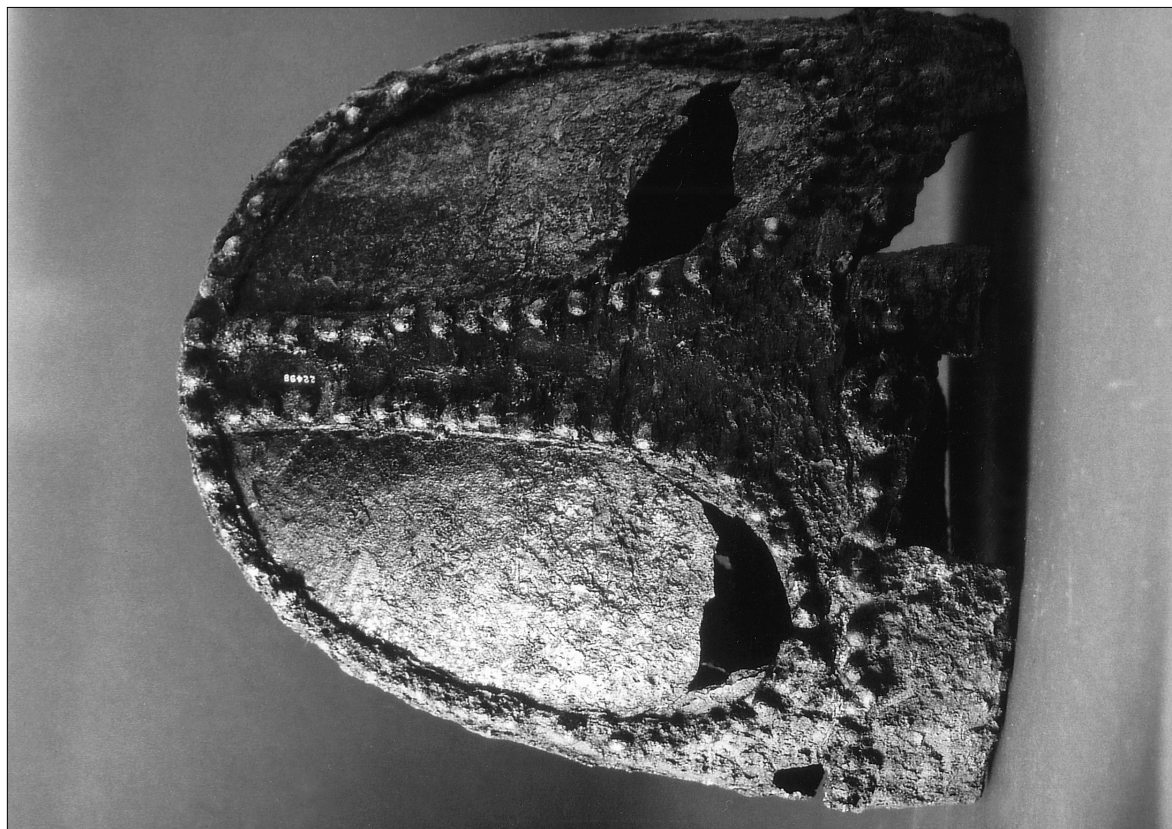


3

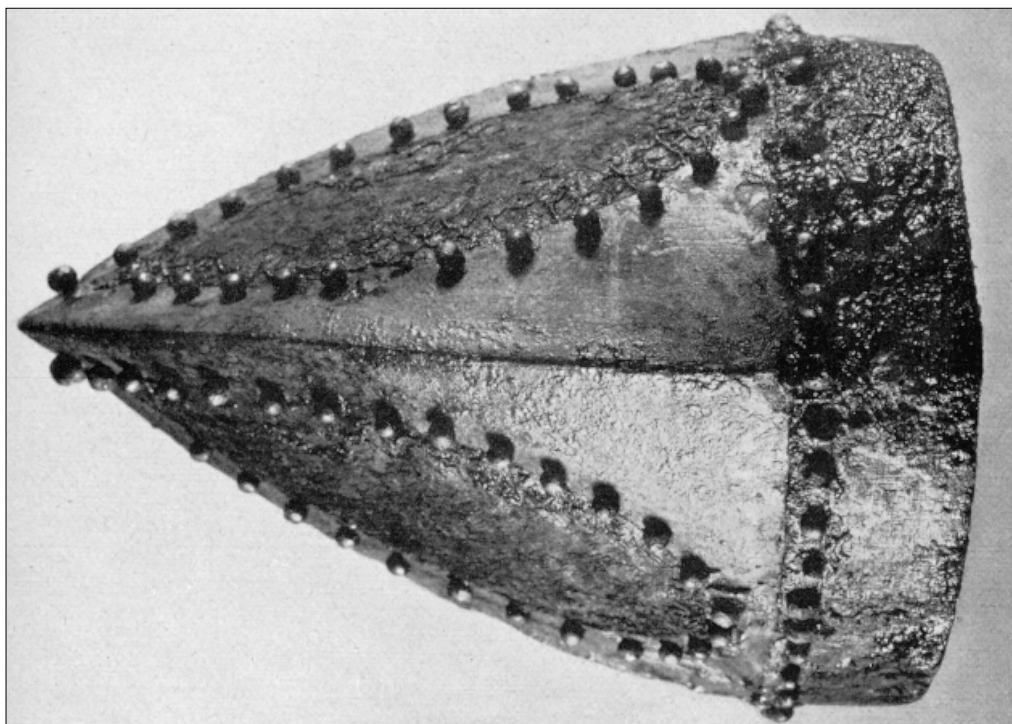
Amlash II. Detailansichten. – 1 Das nach innen umgeschlagene und seitlich eingeschnittene Silberblech der Blätter. – 2-3 Silbernes Pressblech des Stirnreifs und der Blätter.



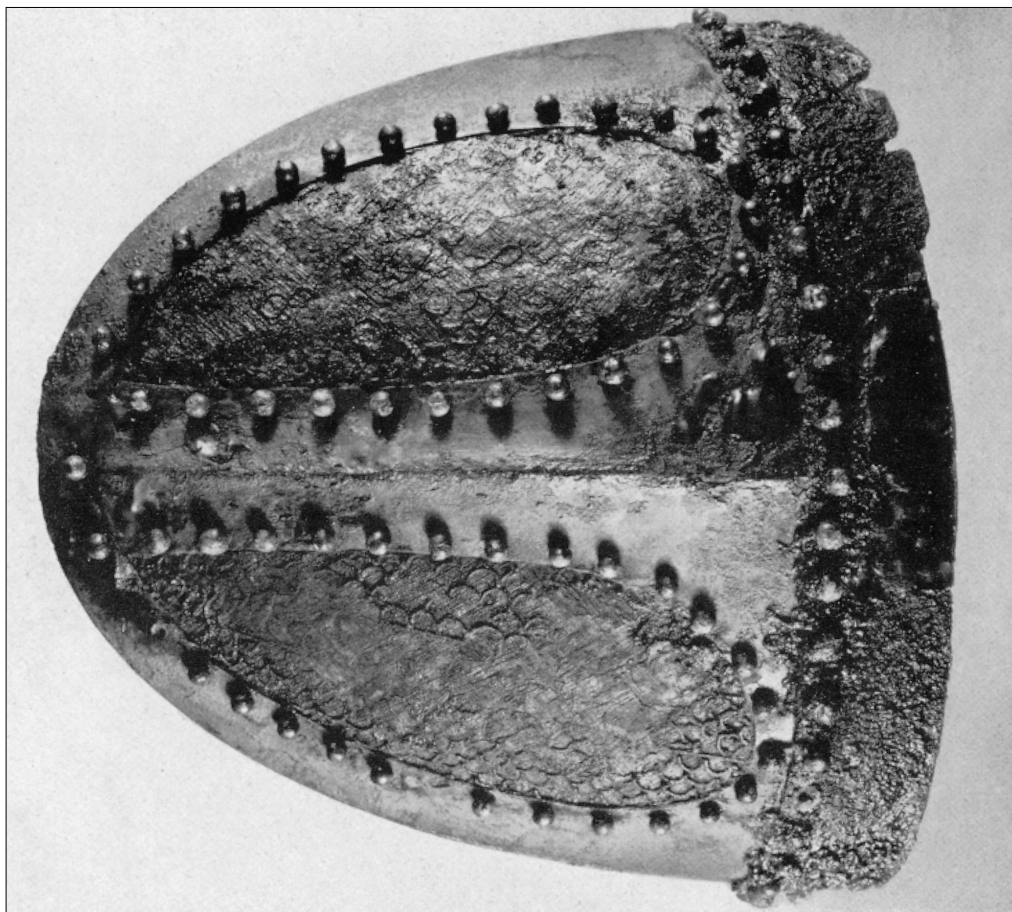
Cheragh Ali Tepe I. Gesamtansicht von links vorne (Photo nach Kat. Hofkunst Abb. 31).



Nirive I. Gesamtansichten. – 1 Längsseite. – 2 Querseite.

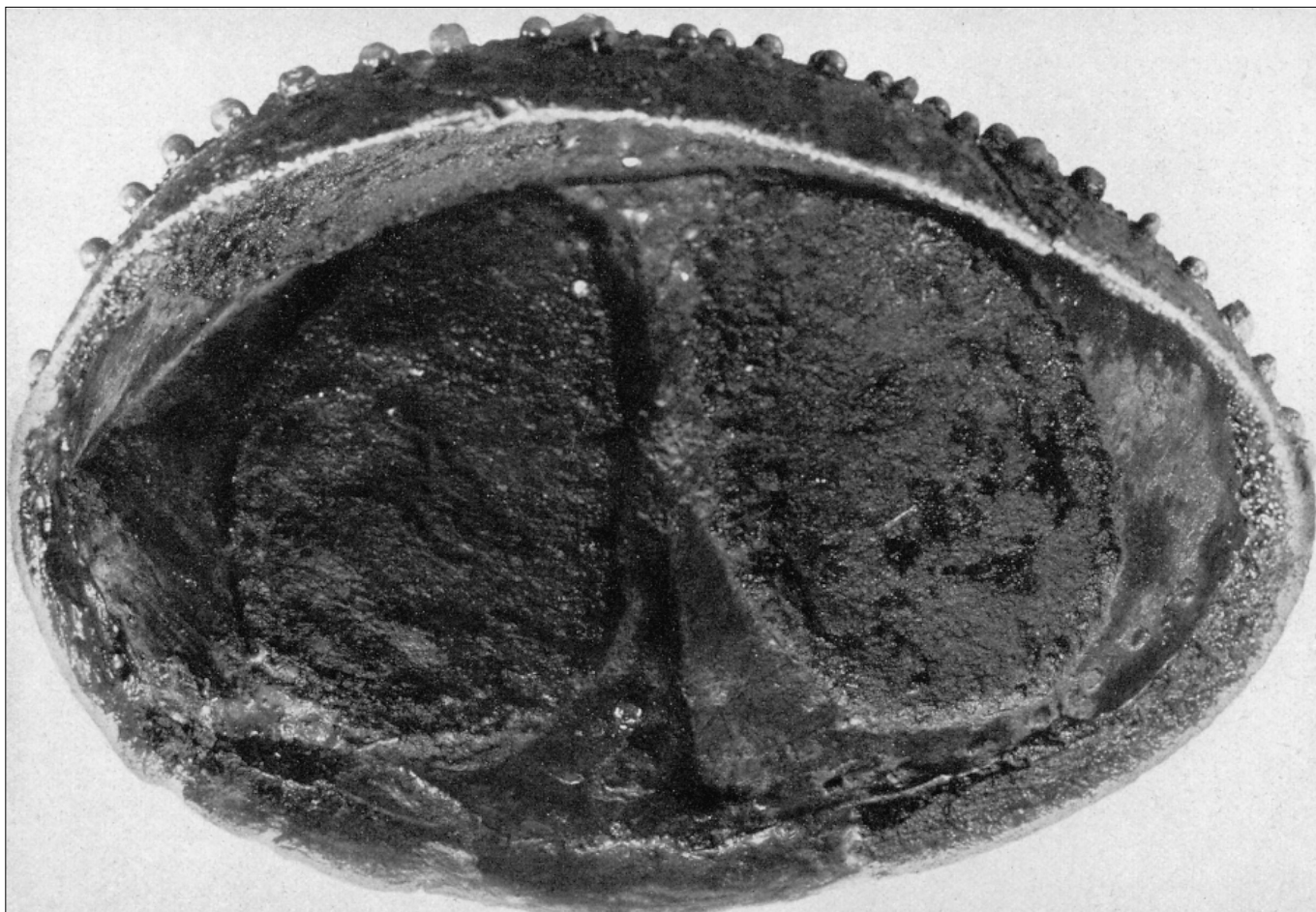


1

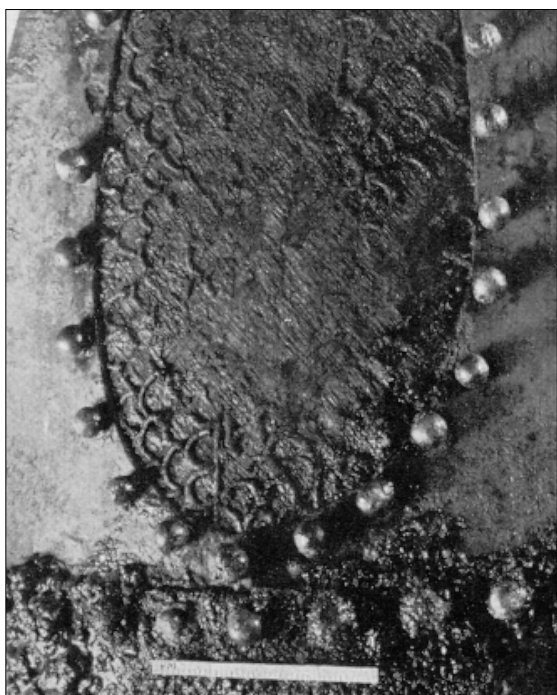


2

Ninive II. Gesamtansichten. – 1 Längsseite. – 2 Querseite. – (Photos nach Werner, Herkunft Taf. 6b; 4).



1



2



3

1-2 Ninive II. – 1 Innenansicht. – 2 Detail des Gewebeabdrucks auf den Außenseiten der Blätter (1-2 Photos nach Werner, Herkunft Taf. 5; 6a). – 3 Val di Nievole. Vergoldete Stirnplatte eines Lamellenhelms (Photo nach Kat. Alamannen Abb. 461a).

1



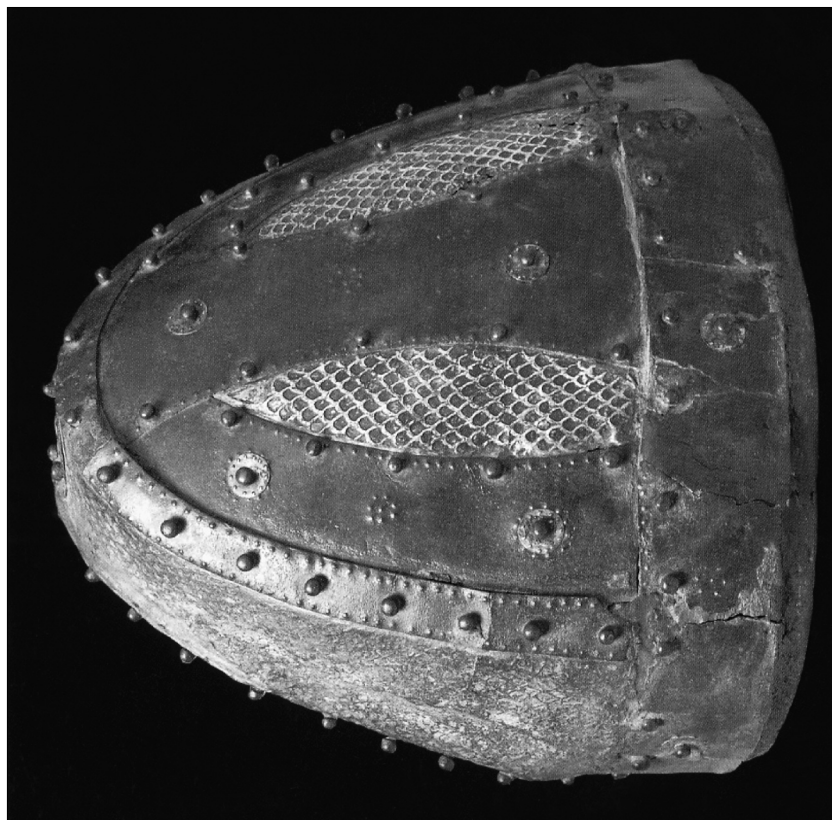
2



Bremen. – 1 Gesamtansicht der linken Seite des (hochmittelalterlichen?) Helms. – 2 Detail des Stirnreifs.

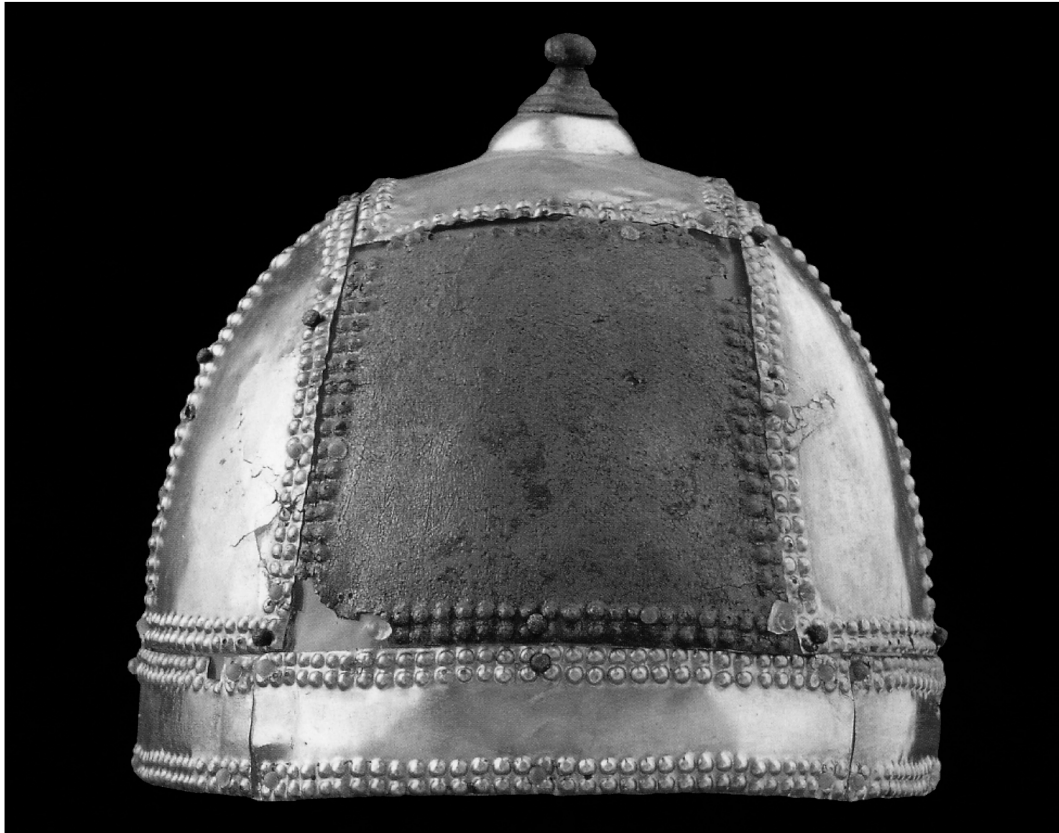


1



2

1 Deurne. Gesamtansicht des spätromischen Helms (Photo Rijksmuseum van Oudheden, Leiden). – 2 Los Angeles County Museum. Gesamtansicht der rechten Seite (Photo nach Kat. Hofkunst 176).

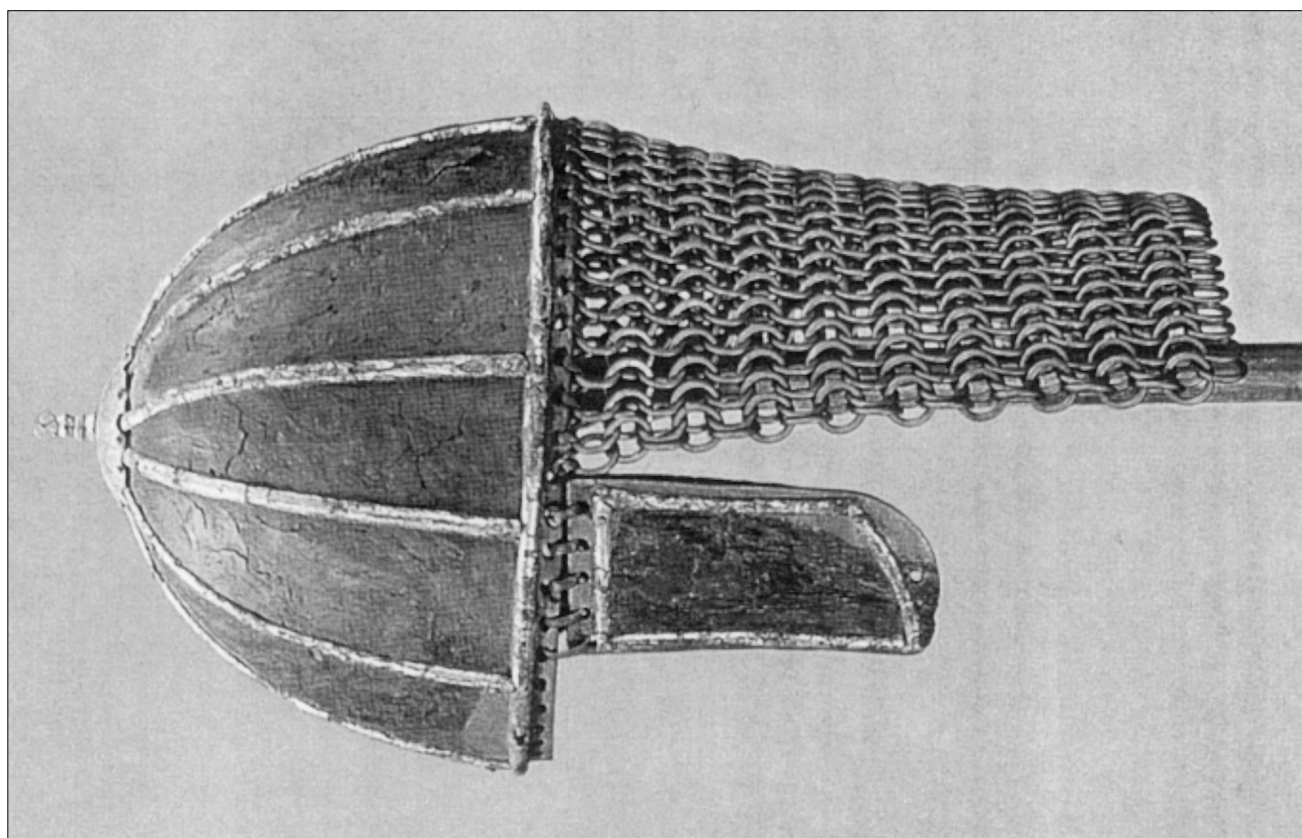


1

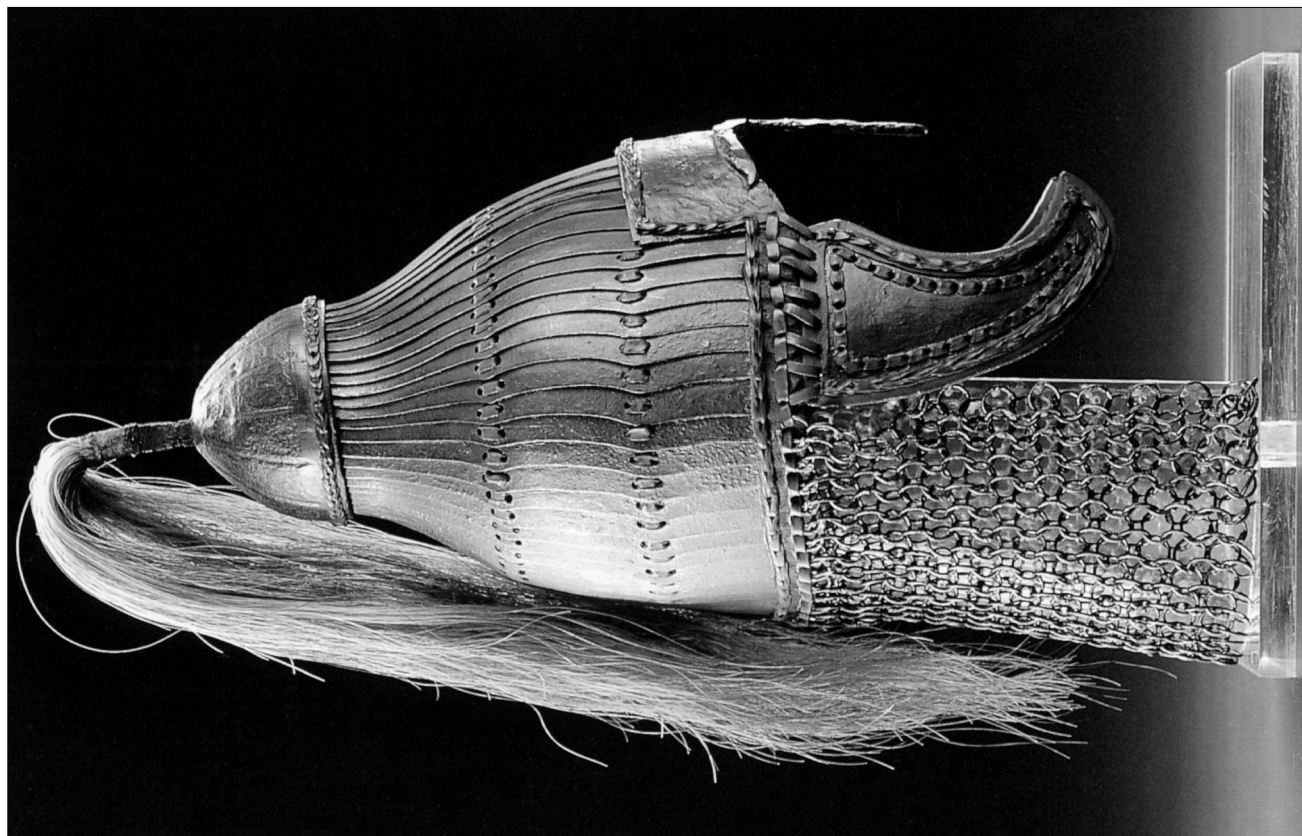


2

Cheragh Ali Tepe II. Gesamtansichten. – 1 Stirn- oder Nackenansicht (Photo nach Kat. Hofkunst 175). – 2 Seitenansicht.



1



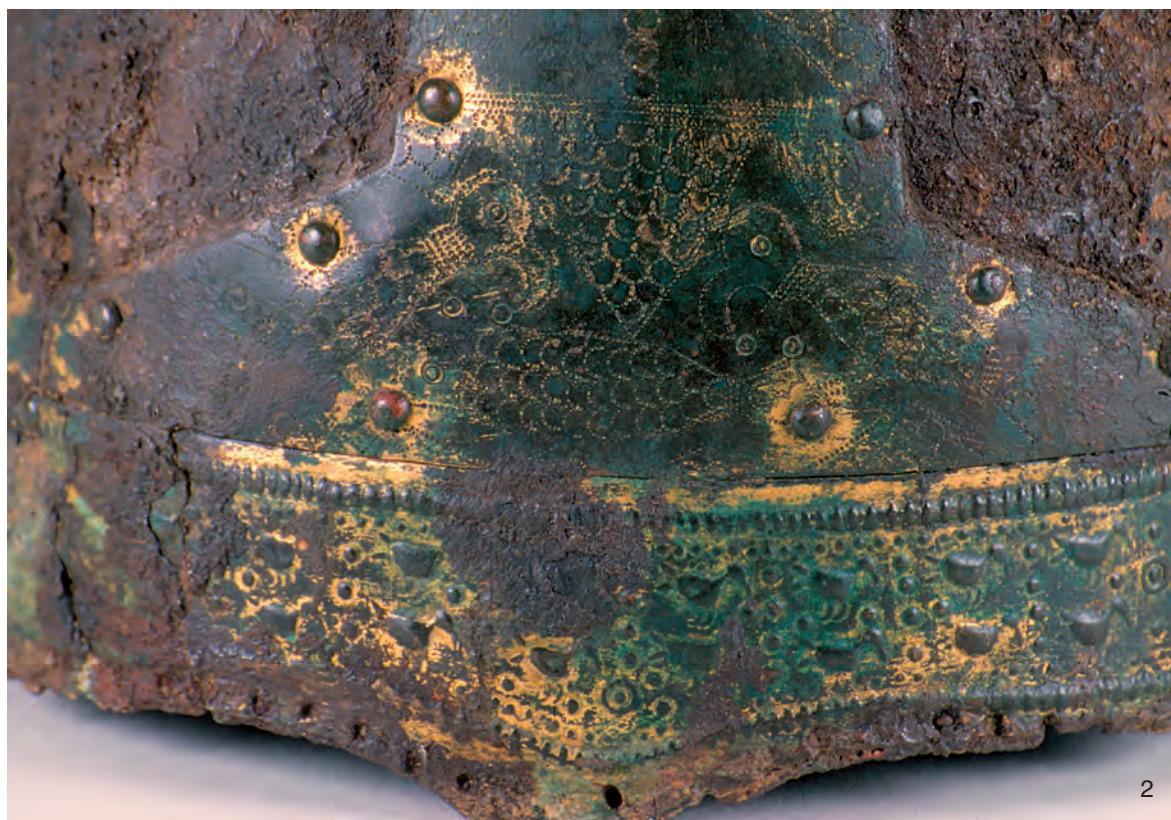
2

1 Köln. Helm aus dem Knabengrab unter dem Dom (Photo nach Doppelfeld/Piriling, Fränkische Fürsten 47). – 2 Niederstotzingen. Rekonstruktion des Lamellenhelms (Photo nach Kat. Alamannen Abb. 460).

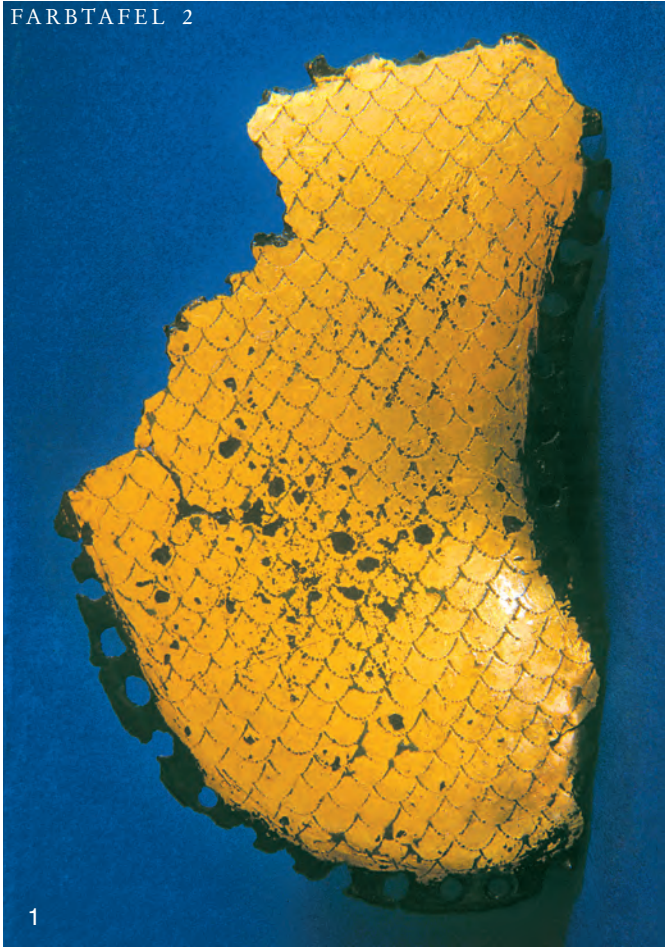
- Farbtafel 1 Batajnica. – 1 Gesamtansicht. – 2 Detail der Stirnseite mit Adler-Fisch-Darstellung auf Spange 1.
- Farbtafel 2 1-2 Dolnie Semerovce. Die beiden Wangenklappen des Hortfundes. – 3 Eremitage St. Petersburg. Gesamtansicht der rechten Seite.
- Farbtafel 3 1 Eremitage St. Petersburg. Innenansicht der Helmbasis. – 2-3 Planig. Detailansichten der Spange 2 und des Stirnreifs.
- Farbtafel 4 1-2 Pfeffingen. Detailansichten einer Spange mit Perlpunzierung. – 3 Solin/Salona. Detail der Spange 2 mit Adlerdarstellung.
- Farbtafel 5 1 St. Bernard-sur-Saône. Gesamtansicht der Stirnseite (Photo M. Bankus). – 2 St. Vid/Narona. Detail der Wangenklappe 2 mit Anreißlinien.
- Farbtafel 6 Ungarisches Nationalmuseum Budapest. Detailansichten. – 1-2 Außen- und Innenseite der Kupferblechauflage des Stirnreifs. – 3 Innenseite der Spangenbasis mit einer Einkerbung (Markierung).
- Farbtafel 7 1 Leiden. Gesamtansicht der Stirnseite des eisernen Helms. – 2 Ninive III. Gesamtansicht des Helms.
- Farbtafel 8 1 Ninive I. Detail des Gewebeabdrucks auf Blatt 1. – 2 Amlash II. Gesamtansicht der rechten Seite.



1



2













2



1

1

