

B7

Bahngelände

Marsberg, HSK
RB Arnsberg
Wüstung Iwiesne, AKZ 4519,0049
 Gesamtplan 1999-2001
 M 1:250

	Gewässer		Gründerhaus
	Strassen, Wege		Keller
	Bahngelände		Feuerstelle
	Bauzucht		Brunnen
	Schaltanlage		Wasserbereich
	Befestigung		Heus
			Rutenberg

Beilage 2

Profile Schnitte 33 und 34, »Halde«

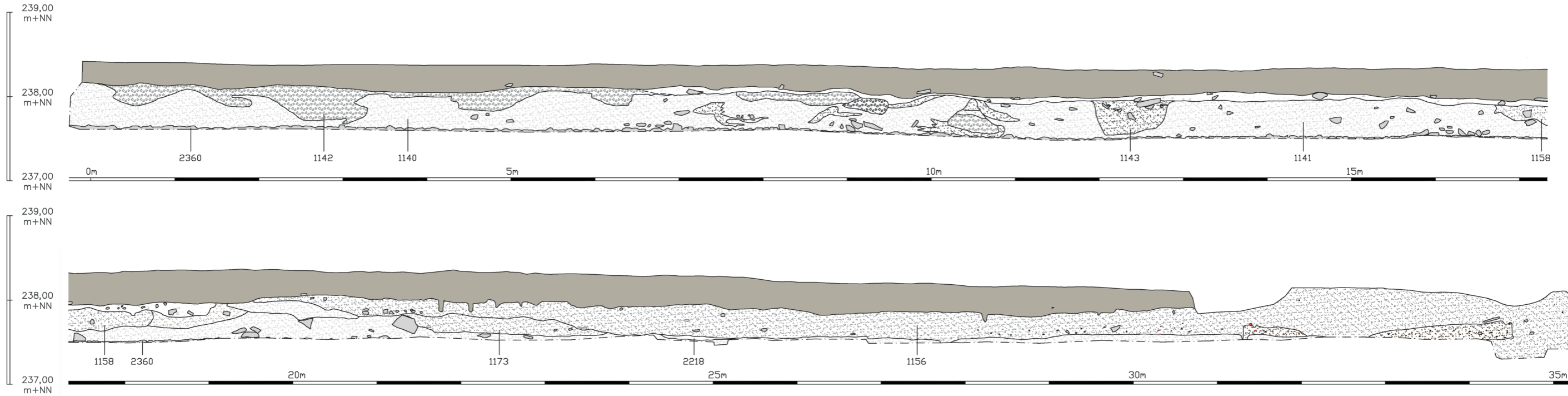
Kristina Nowak-Klimescha,

Die früh- bis hochmittelalterliche Wüstung Twesine im Hochsauerlandkreis.

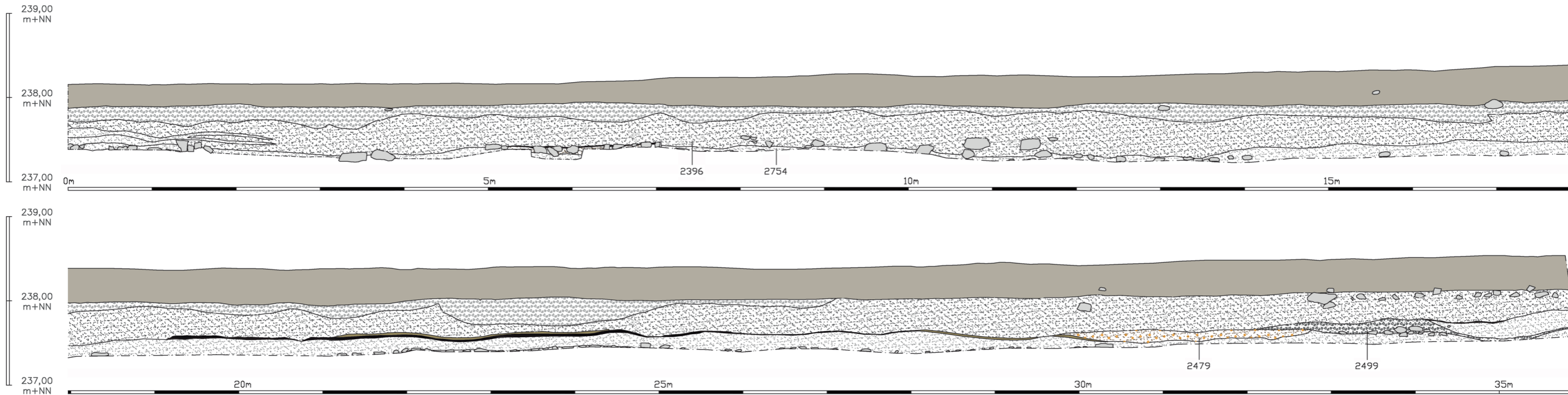
Siedlungsentwicklung an der Grenze zum Frankenreich.

Bodenaltertümer Westfalens 54 (Darmstadt 2017).

Schnitt 33, NO-Profil

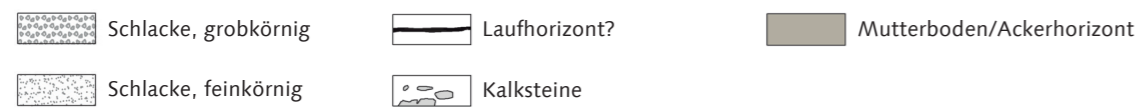


Schnitt 34, SW-Profil



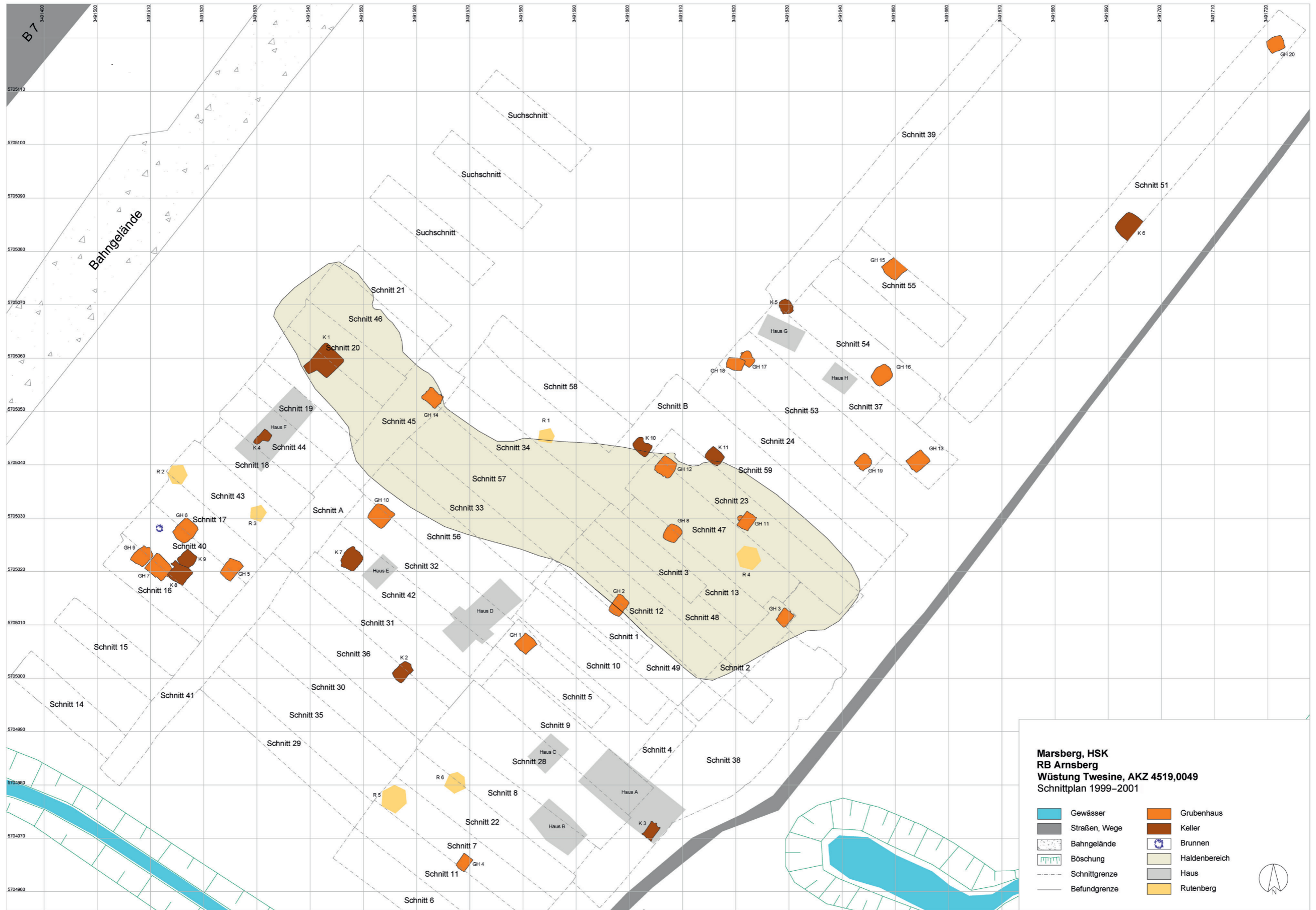
Beilage 2

Wüstung Twesine, Gesamtprofile der Schnitte 33 und 34, »Halde«, M 1:50.



Beilage 3
Schnittplan

Kristina Nowak-Klimescha,
Die früh- bis hochmittelalterliche Wüstung Twesine im Hochsauerlandkreis.
Siedlungsentwicklung an der Grenze zum Frankenreich.
Bodenaltertümer Westfalens 54 (Darmstadt 2017).

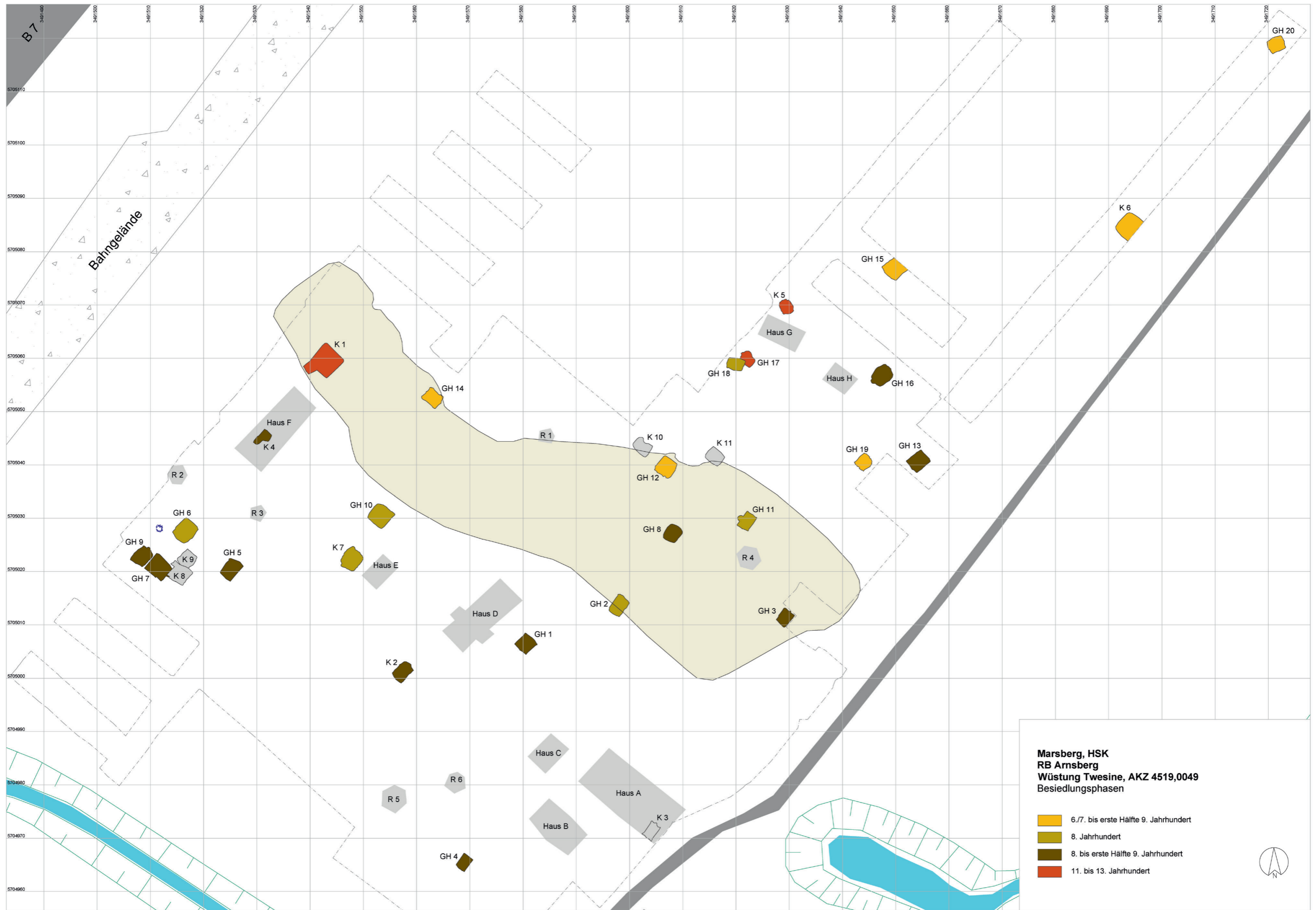


Beilage 3

Wüstung Twesine, Übersicht über die Lage der Schnitte. Für die Schnitte A und B fanden sich in der Grabungsdokumentation keine Nummern, M 1:700.

Beilage 4
Phasenplan

Kristina Nowak-Klimscha,
Die früh- bis hochmittelalterliche Wüstung Twesine im Hochsauerlandkreis.
Siedlungsentwicklung an der Grenze zum Frankenreich.
Bodenaltertümer Westfalens 54 (Darmstadt 2017).



Beilage 4

Wüstung Twesine, Übersicht über die Besiedlungsphasen, M 1:700.