

Katalog ausgewählter Funde

1 – S. 56/1 (Gebäude 4)

Geschlossener, runder Bronzearmring, Innenseite abgeflacht, Außenseite mit Astragalos verziert (Dm: 5,9 cm). D: 4. Jh.; KBM 2012.2.6.16.1. Lit: CPP3 (S. 594: 2009/1/6).

2 – S. 56/2 (Gebäude 24)

Bronzenadel, obere Hälfte durch Astragalos verziert, Abschluss löffelförmig und abgeflacht, sekundär gebogen (L: 7,5 cm). D: 4. Jh. KBM 2012.2.64.1. Lit: CPP3 (S. 595: 2009/3b/8).

3 – S. 56/3 (Gebäude 24)

Bronzenadel, im oberen Viertel mit gespaltenem Schaft (L: 15 cm). D: 4. Jh. KBM 2012.2.64.2. Lit: CPP3 (S. 595, Inv-Nr. 2009/3b/7).

4 – S. 56/4 (Gebäude 24)

Bronzene Zwiebelknopffibel, Keller Typ 4B, Pröttel Typ 3/4B (L: 8,3 cm; B: 3,2 cm). D: 2. H. 4 Jh. KBM 2012.2.71.1. Lit: CPP3 (S. 595: 2009/3b/10).

5 – S. 56/5 (Gebäude 24)

Schlangenkopfarmring aus Bronze, ein Arm abgebrochen, der andere leicht verbreitert und abgerundet mit eingeritzter Verzierung (L: 7,2 cm; B: 1,7 cm). D: 4. Jh. KBM 2012.2.74.1. Lit: CPP3 (S. 595: 2009/3b/4).

6 – S. 56/6 (Gebäude 24)

Ziegelfragment mit eingeritzter Jagddarstellung: zwei Hunde reißen an zwei Hirschen. (L: 42 cm; B: 40,5 cm; H: 7,5 cm). D: 4. Jh. KBM 2016.1.1.2056.1.

7 – S. 58/7 (Gebäude 25)

Silberkopf eines Siegelringes mit dem Inschrift „*Cleme(n)s*“ (Dm: 0,8 cm; Gew: 2 gr). D: spätantik. KBM 2016.9.1.15.1.

8 – S. 58/8 (Gebäude 25)

Doppelseitiges Bleisiegel von Justin II. (L: 2,2 cm; B: 2,0 cm). D: 565–578. KBM 2017.3.4.26.

9 – S. 58/9 (Gebäude 25)

Doppelseitiges Bleisiegel von Justinian I. (L: 2,5 cm; B: 2,2 cm). D: 527–565. KBM 2017.3.4.18.

10 – S. 58/10 (Gebäude 25)

(S. 58/10a Umzeichnung des Beschlags; S. 58/10b Rekonstruktion eines Holzeimers mit Maskenbeschlagen am Rand nach dem Fund aus dem Grab II (13) von Mosonszentjános).

Zwei bronzene, dreieckige, gepresste Eimerbeschläge mit Maskendarstellung (L: 2,6 cm; B: 2,8 cm; H: 2,1 cm / L: 4,8 cm; B: 3,7 cm; H: 4,9 cm). D: 6 Jh. KBM 2017.3.4.2–3.

11 – S. 58/11 (Gebäude 25)

Kugelzonengewicht aus Bronze, oben und unten abgeflacht, auf der Seite mit dem Zentrierungspunkt mit eingraviertem Nennwert „VN I“ (B: 1,9; cm; H: 1,5 cm; Dm: 1,2 cm). D: spätantik. KBM 2017.3.4.8.



12 – S. 57/12 (Gebäude 25)

Seitenfragment eines zweiseitigen Knochenkamms mit Linien-, Punkt- und Kreisaugenverzierung (L: 2,4 cm; B: 4,5 cm). D: 4./5. Jh. KBM 2017.3.4.23.

13 – S. 58/13 (Gebäude 25)

Bruchstück eines dunkelblauen Glasarmrings mit wulstartiger Punktverzierung an der Außenseite (L: 3,1 cm; B: 0,6 cm). D: 4. Jh. KBM 2016.8.1.12.

14 – S. 58/14 (Gebäude 25)

Bauchiges, genietetes Bronzegefäß mit Omphalos-Boden und gefalztem Rand (B: 19,0 cm; H: 17,0 cm). D: römisch. KBM 2016.7.1.20.

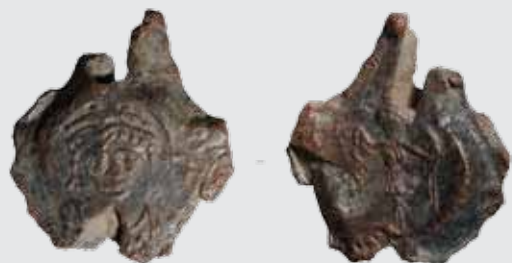
15 – S. 56/15 (Gebäude 27)

Bronzene Rundkopfnadel (Gewandnadel/Haarnadel?), am spitzen Ende hakenartig verbogen (L: 4,6 cm; B: 0,8 cm). D: 4. Jh. KBM 2016.9.1.18.

Fotos und Zeichnungen S. 56–58: KBM; EA; JB.

OHT / RP





8



9



11



7



0 2 cm



10b



10



0 2 cm



10a