

7 Abbildungen

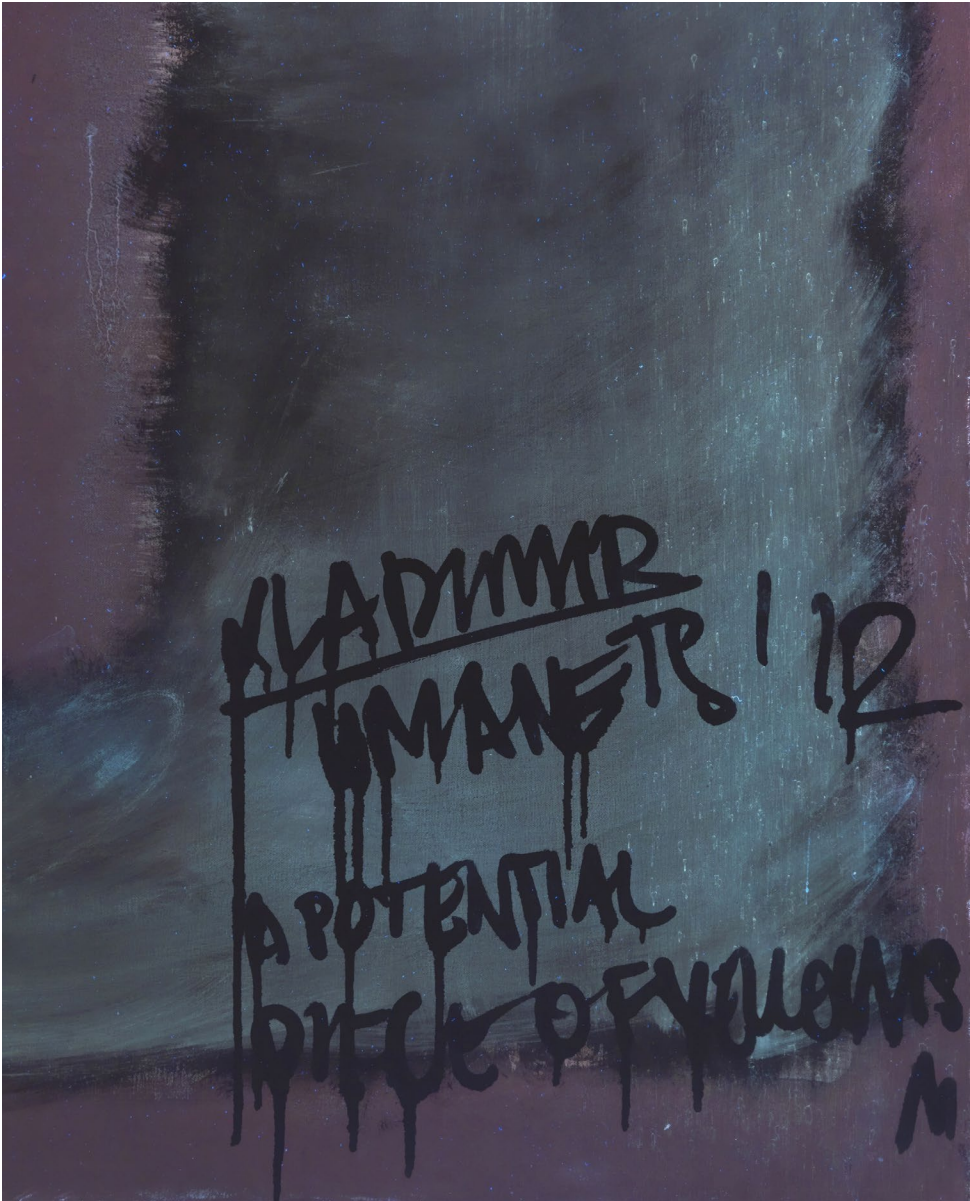


Abb. 1 Mark Rothko: Black on Maroon, 1958, Detail mit Unterschrift von Vladimir Umanets unter UV Licht



Abb. 2 Ein Bild mit optischen Illusionen in der Art der Rubin'schen Vase



Abb. 3 Roger N Shepard: Sara Nader

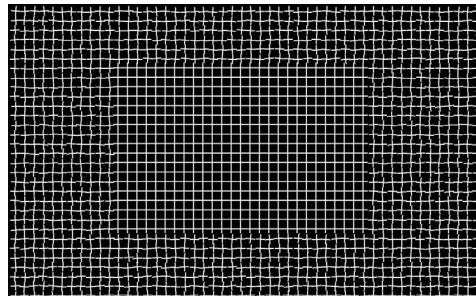


Abb. 4 Die Healing Grid Illusion



Abb. 5 Andrea del Sarto: Papst Leo X, Kopie nach Raffael, 1525



Abb. 6 Raffael: Papst Leo X, 1518/1519



Abb. 7 Johann David Passavant: Selbstbildnis vor römischer Landschaft, 1818



Abb. 8 a Giovanni Bastianini: Dante, 1860, recto



Abb. 8 b Giovanni Bastianini: Dante, 1860, links



Abb. 8 c Giovanni Bastianini:
Dante, 1860, rechts



Abb. 8 d Giovanni
Bastianini: Dante, 1860,
verso

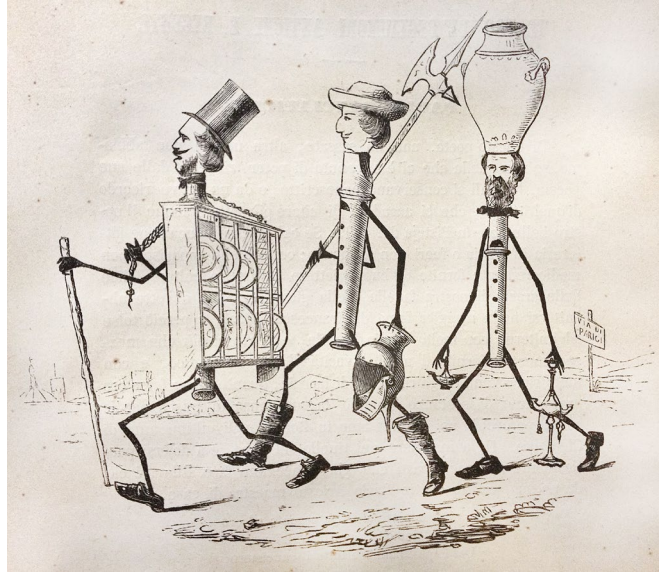


Abb. 9 Angiolo Tricca: I Pifferi di Montagna, 1858



Abb. 10 Fotografien einer (Gips-?) Kopie der Büste des Filippo Strozzi von Benedetto da Maiano mit von Stefano Bardini eingetragenen Maßangaben, undatiert.



Abb. 11 Madonna mit Kind, Fälschung als Pasticcio aus den Vorlagen Lippo Vannis und Bartolo di Fredis



Abb. 13 Bartolo di Fredi:
Madonna mit Kind, Mittelteil des
Triptychons, 14. Jahrhundert



Abb. 12 Lippo Vanni: Madonna
mit Kind, ca. 1341-1375

Abb. 14 Manifattura di Signa: Bildnis einer Dame, folgt vermutlich der Desiderio da Settignano zugeschriebenen Büste der sogenannten Belle Florentine



Abb. 15 Desiderio da Settignano zugeschrieben: Die heilige Constantia genannt La Belle Florentine, ca. 1450





Abb. 16 Giovanni Bastianini:
Ginevra de' Benci, heute als
Giovanna Albizzi Tornabuoni
identifiziert, ca. 1851



Abb. 17 Francesco Inghirami: Monumenti per l'intelligenza della Storia della Toscana,
1841-1846, Tafel 130



Abb. 18 Pio Fedi: Nello con la Pia, 1861



Abb. 19 Pio Fedi: Niccolò Pisano, 1849



Abb. 20a Giovanni Bastianini: Piccarda Donati, 1855, recto



Abb. 20b Giovanni Bastianini: Piccarda Donati, 1855, links



Abb. 21 Giovanni Bastianini: Luisa Strozzi, ca. 1855



Abb. 22 Giovanni Bastianini: Marsilio Ficino, ca. 1865



Abb. 23 Girolamo Torrini mit Unterstützung von Giovanni Bastianini: Donatello, 1848



Abb. 24 Gregorio di Lorenzo zugeschrieben: Ser Piero Talani, ca. 1490



Abb. 25 Giovanni Bastianini: La Danza, 1856



Abb. 26 a Giovanni Bastianini: Savonarola, 1863, Bruch an der unteren rechten Schulter und Brust



Abb. 26b Giovanni Bastianini: Savonarola, 1863, Bruch an der unteren rechten und linken Schulter



Abb. 26c Giovanni Bastianini: Marsilio Ficino, ca. 1865, Bruch an der mittigen Rückseite



Abb. 27 Künstlich erzeugte Löcher im Lack



Abb. 28 Künstliches Aufspritzen von Lackschäden



Abb. 29a Giovanni Bastianini: Head of a Man turned half right, undatiert, recto



Abb. 29b Giovanni Bastianini: Head of a Man turned half right, undatiert, rechts



Abb. 29c Giovanni Bastianini: Head of a Man turned half right, undatiert, links



Abb. 29d Giovanni Bastianini: Head of a Man turned half right, undatiert, verso



Abb. 30 Giovanni Bastianini:
Savonarola, 1863, Detail, fla-
che tropfenartige Risse in der
oberen Lackschicht



Abb. 31 Giovanni Bastianini:
Marsilio Ficino, ca. 1865,
Detail, flache tropfenartige
Risse in der oberen Lackschicht



Abb. 32 Emilio Lapi: Giovanni Freppa, 1857



Abb. 33 Giovanni Bastianini: Relief eines transkribierenden Mönchs, undatiert



Abb. 34 Luca della Robbia: Nördliche Sakristeitür des Florentiner Doms, 15. Jahrhundert



Abb. 35 Giovanni Bastianini: Madonna mit Kind, ca. 1855



Abb. 36 Giovanni Bastianini:
Madonna mit Kind, ca. 1855



Abb. 37 Giovanni Bastianini:
Madonna mit Kind, ca. 1855



Abb. 38 Antonio Rossellino: Madonna mit Kind, ca. 1460



Abb. 39 Desiderio da Settignano: Madonna mit Kind, Fragment, ca. 1450



Abb. 40 Antonio Rossellino: Madonna mit Kind, ca. 1460, Gipskopie von ca. 1890



Abb. 41 Giovanni Bastianini: Wachsrelief nach zwei Reliefs der Madonna mit Kind Desiderio da Settignano, ca. 1855



Abb. 42 Desiderio da Settignano: Madonna mit Kind, ca. 1450



Abb. 43 a Giovanni Bastianini:
Chanteuse Florentine, vor 1866



Abb. 43 b Giovanni Bastianini:
Chanteuse Florentine, vor 1866, links



Abb. 44 Francesco di Valdambrino:
Maria aus einer Verkündigungs-
gruppe (Annunciata), ca. 1420



Abb. 45 Andrea di Piero Ferrucci:
Marsilio Ficino, 1522



Abb. 46 Antonio Rossellino (seiner-
zeit Desiderio da Settignano zuge-
schrieben): La Vierge e l'enfant sur un
fond de rosiers, undatiert



Abb. 47 Fonderia Moreni nach einem Modell von Giovanni Bastianini: Graf Franz Oliver von Jenison-Walworth, Bronze, 1871



Abb. 48 Giovanni Bastianini: Graf Franz Oliver von Jenison-Walworth, Gipsmodell, 1867

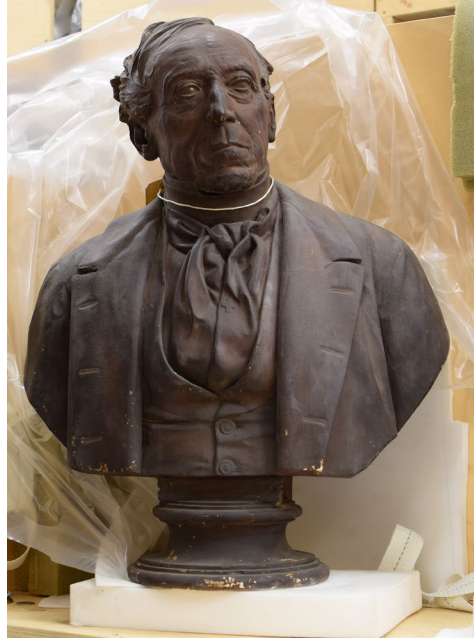


Abb. 49a Giovanni Bastianini:
Graf Franz Oliver von Jenison-Walworth,
bemalte Gipsreplik, 1867, recto



Abb. 49b Giovanni Bastianini:
Graf Franz Oliver von Jenison-Walworth,
bemalte Gipsreplik, 1867, rechts



Abb. 49 c Giovanni Bastianini: Graf Franz Oliver von Jenison-Walworth, bemalte Gipsreplik, 1867, links



Abb. 49 d Giovanni Bastianini: Graf Franz Oliver von Jenison-Walworth, bemalte Gipsreplik, 1867, verso

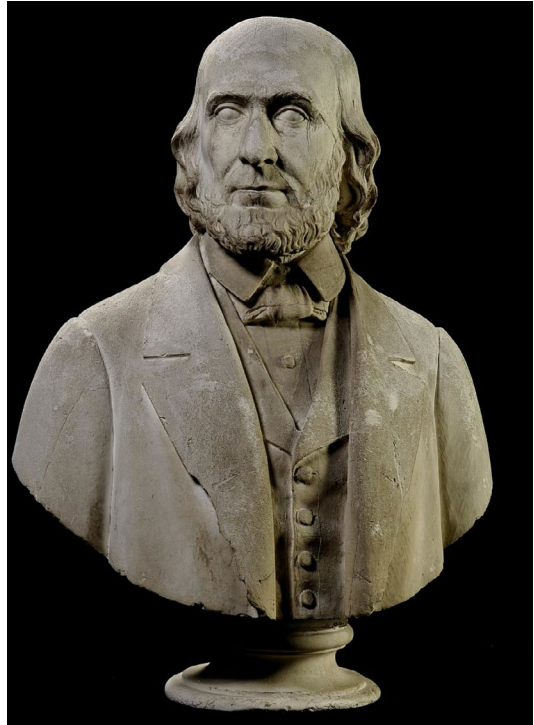


Abb. 50
Hiram Powers:
Charles Francis Fuller, 1870



Abb. 51
Charles Francis Fuller:
Centurion, 1869

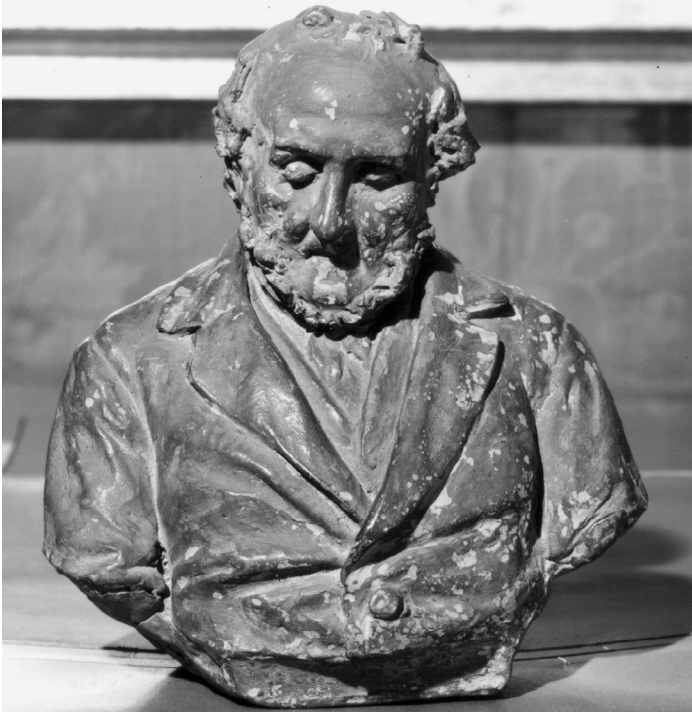


Abb. 52
Giovanni Bastianini:
Gino Capponi,
ca. 1865-1868

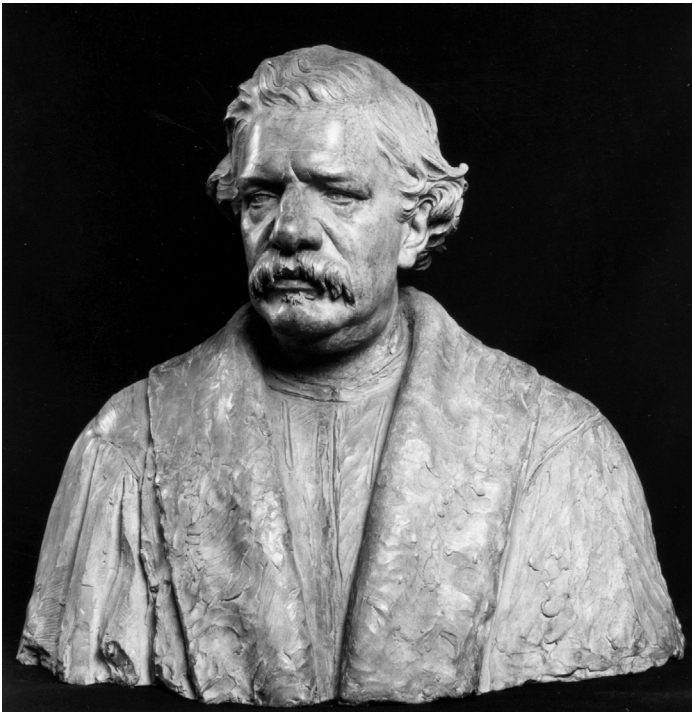


Abb. 53
Giovanni Bastianini:
Filippo Antonio
Gualterio, 1868



Abb. 54 Francesco Laurana: Büste einer Prinzessin, ca. 1471

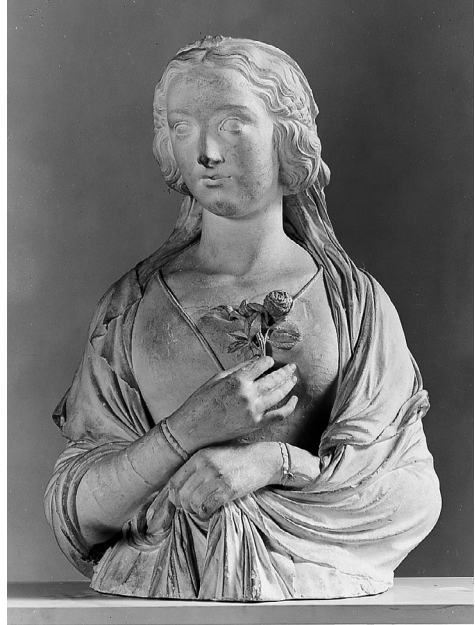


Abb. 55 Giovanni Bastianini: Dame mit Rose (Beatrice Portinari), ca. 1855

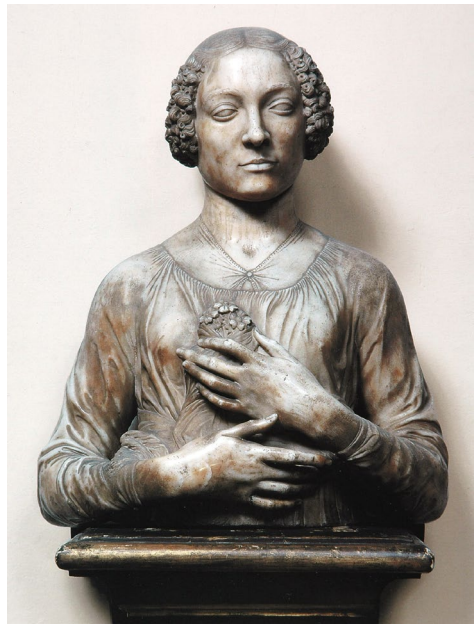


Abb. 56 Andrea del Verrocchio: Dame mit Blumenstrauß, ca. 1475



Abb. 57a Giovanni Bastianini:
Lucretia Donati, ca. 1865, recto



Abb. 57b Giovanni Bastianini:
Lucretia Donati, ca. 1865, links



Abb. 57 c Giovanni Bastianini:
Lucretia Donati, ca. 1865, rechts



Abb. 57 d Giovanni Bastianini:
Lucretia Donati, ca. 1865, verso



Abb. 58 Francesco Laurana: Ippolita Maria Sforza, 1472, Gipsabguss von 1889



Abb. 59 Francesco Laurana: Battista Sforza, 1474



Abb. 60 Giovanni Bastianini: Giovanna degli Albizzi Tornabuoni, ca. 1860



Abb. 61 Niccolò Fiorentino zugeschrieben: Münze mit dem Portrait von Giovanna degli Albizzi Tornabuoni, 1486, recto



Abb. 62 Domenico Ghirlandaio:
La Visitazione, Fresko in der
Tornabuoni-Kapelle in der Kirche
Santa Maria Novella in Florenz,
ca. 1490



Abb. 63
Domenico Ghirlandaio:
Giovanna degli Albizzi
Tornabuoni, ca. 1488



Abb. 64 Kreis Desiderio da Settignano: Prinzessin von Urbino, 2. Hälfte 15. Jahrhundert



Abb. 65 William Dyce: 5. 10. 1858 in Pegwell Bay, 1858



Abb. 66 Alfred Gilbert: Perseus, 1881, Bronzeabguss ca. 1900

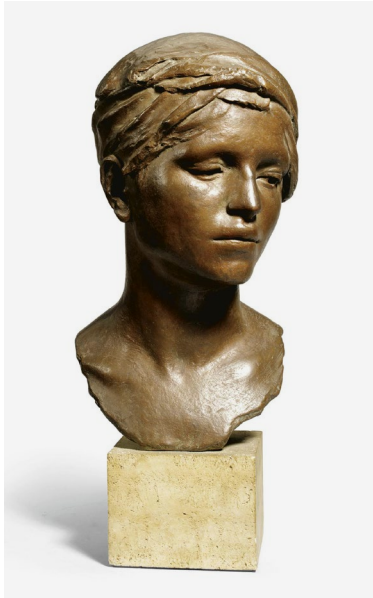


Abb. 67 Alfred Gilbert: Study of a head, ca. 1884



Abb. 68 Alfred Gilbert: Head of a Capri Fisherman, ca. 1884

Abb. 69 Alexander Munro: Dante, 1856

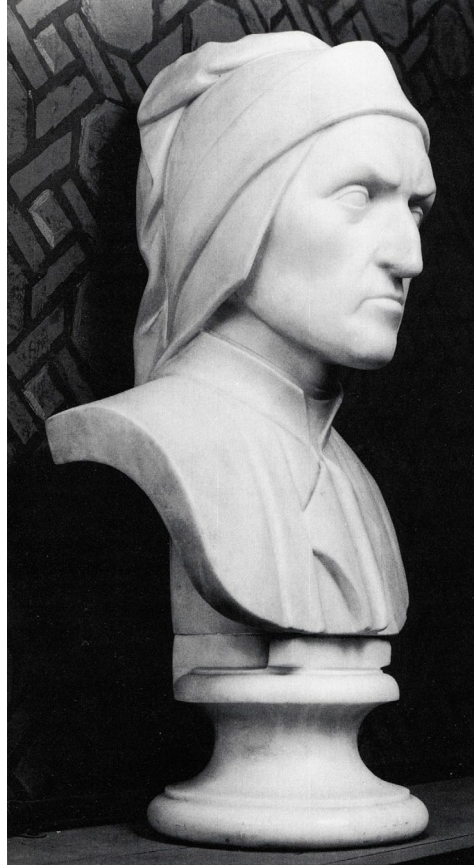


Abb. 70 Sandro Botticelli: Dante, 1495

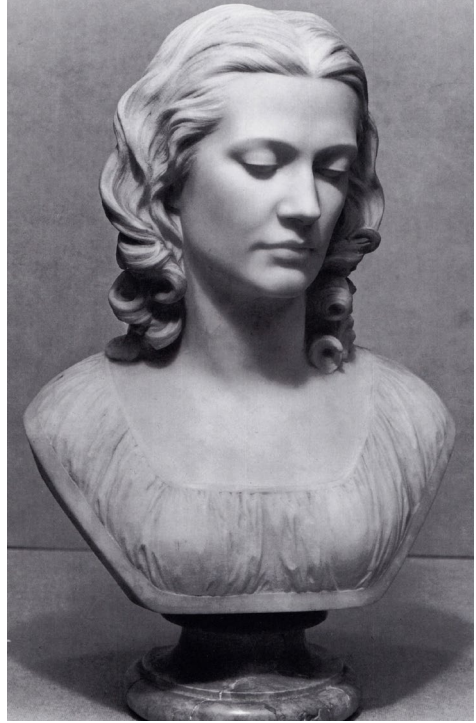


Abb. 71 Alexander Munro:
Mary Munro, 1861

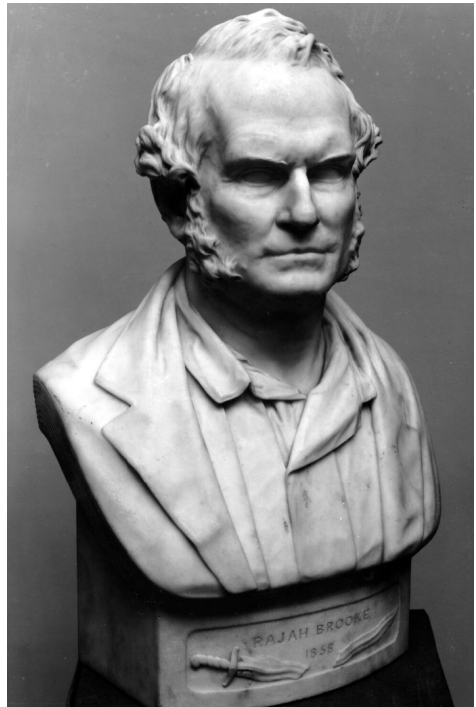


Abb. 72 Thomas Woolner:
Rajah Brooke, 1858



Abb. 73 a Giovanni Bastianini: Giovanni delle Bande Nere, ca. 1867, recto



Abb. 73b Giovanni Bastianini: Giovanni delle Bande Nere, ca. 1867, verso



Abb. 73 c Giovanni Bastianini: Giovanni delle Bande Nere, ca. 1867, Detail



Abb. 74 Niccolò Tribolo: Modell für einen Brunnen, undatiert



Abb. 75 Niccolo della Casa: Cosimo I, 1544



Abb. 76 Baccio Bandinelli: Cosimo I, undatiert



Abb. 77 Donatello: David, ca. 1444



Abb. 78 Niccolò Tribolo:
Satyr, ca. 1500-1550



Abb. 79 Alexandre Cabanel:
Napoleon III, 1865



Abb. 80 Mino da Fiesole: Rinaldo della
Luna, 1461, Gipsabguss von 1885



Abb. 81 Giovanni Bastianini: Gaetano
Bianchi, ca. 1860



Abb. 82 Mino da Fiesole:
Giovanni de Medici, 1455



Abb. 83 Mino da Fiesole:
Piero de Medici, 1453



Abb. 84 a Giovanni Bastianini: Savonarola, 1863, recto



Abb. 84b Giovanni Bastianini:
Savonarola, 1863, links



Abb. 84c Giovanni Bastianini:
Savonarola, 1863, rechts



Abb. 84d Giovanni Bastianini: Savonarola, 1863, verso



Abb. 84e Giovanni Bastianini: Savonarola, 1863, Detail



Abb. 85 Jane Benham Hay: A Procession in the Streets of Florence, 1867



Abb. 86 Frederic Leighton:
Cimabue's Celebrated Madonna
is carried in Procession through the
Streets of Florence, 1853-55



Abb. 87 Elihu Vedder: Dominicans
(three Monks at Fiesole), ca. 1859



Abb. 88 Fra Bartolomeo:
Savonarola, 1497



Abb. 89 Medaille
Savonarolas, recto,
1497



Abb. 90 Desiderio da Settignano zugeschrieben: Niccolò da Uzzano, ca. 1450

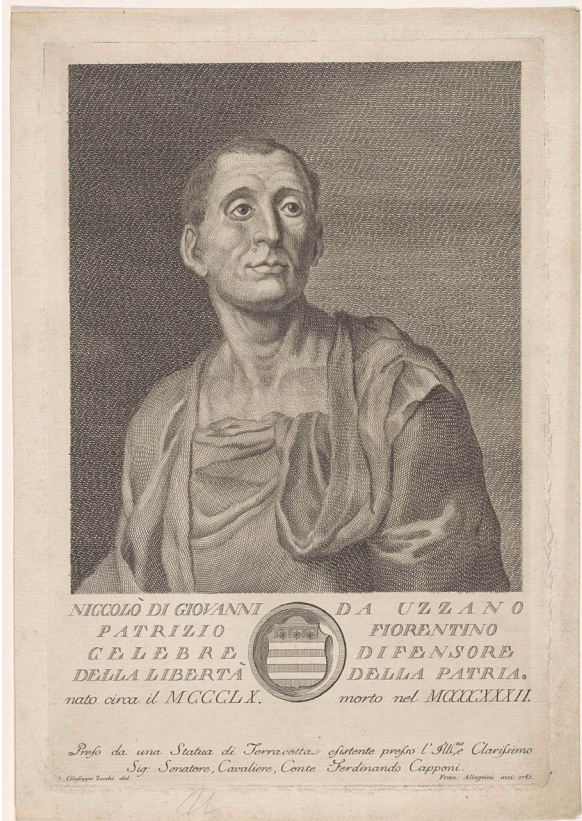


Abb. 91 Francesco Allegrini: Niccolò da Uzzano, 1763



Abb. 92 Giovanni Bastianini: Girolamo Benivieni, 1863



Abb. 93 Ridolfo Ghirlandaio zugeschrieben: vermutlich Girolamo Benivieni, ca. 1510

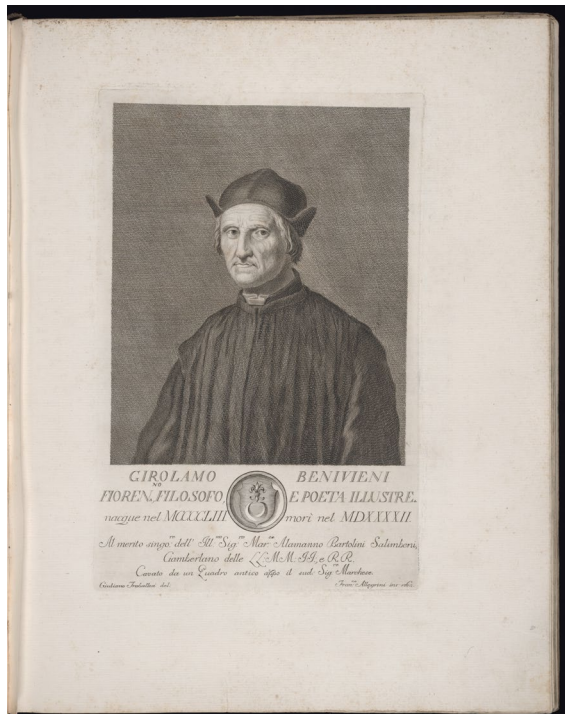


Abb. 94 Francesco Allegri: Girolamo Benivieni, 1776

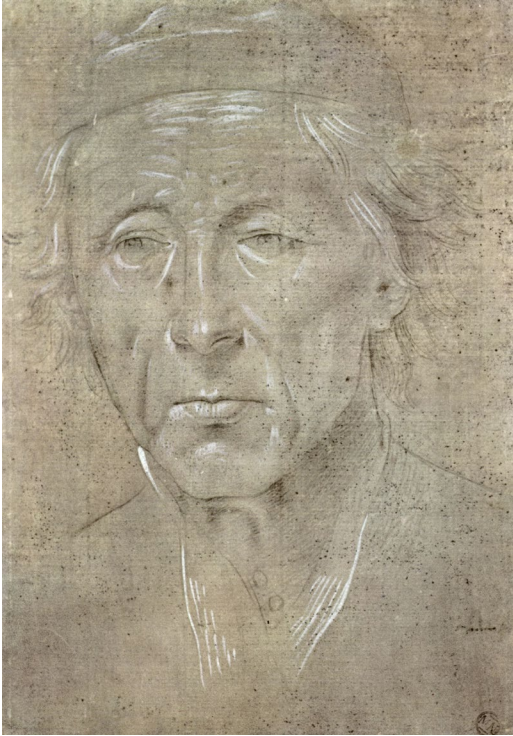


Abb. 95 Lorenzo di Credi,
Kopf eines alten Mannes, ca. 1500,
Photographie Braun Nr. 84

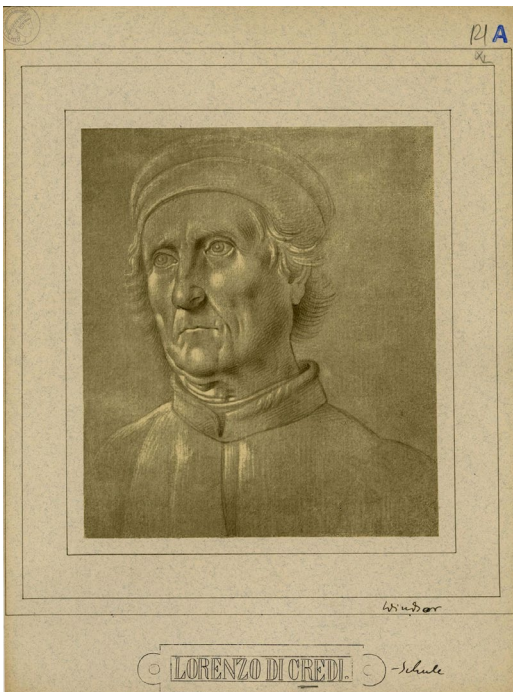


Abb. 96 Lorenzo di Credi,
Kopf eines alten Mannes, ca. 1500,
Photographie Braun Nr. 86



Abb. 97 Filippino Lippi: Kreuzigung Paulus, ca. 1481

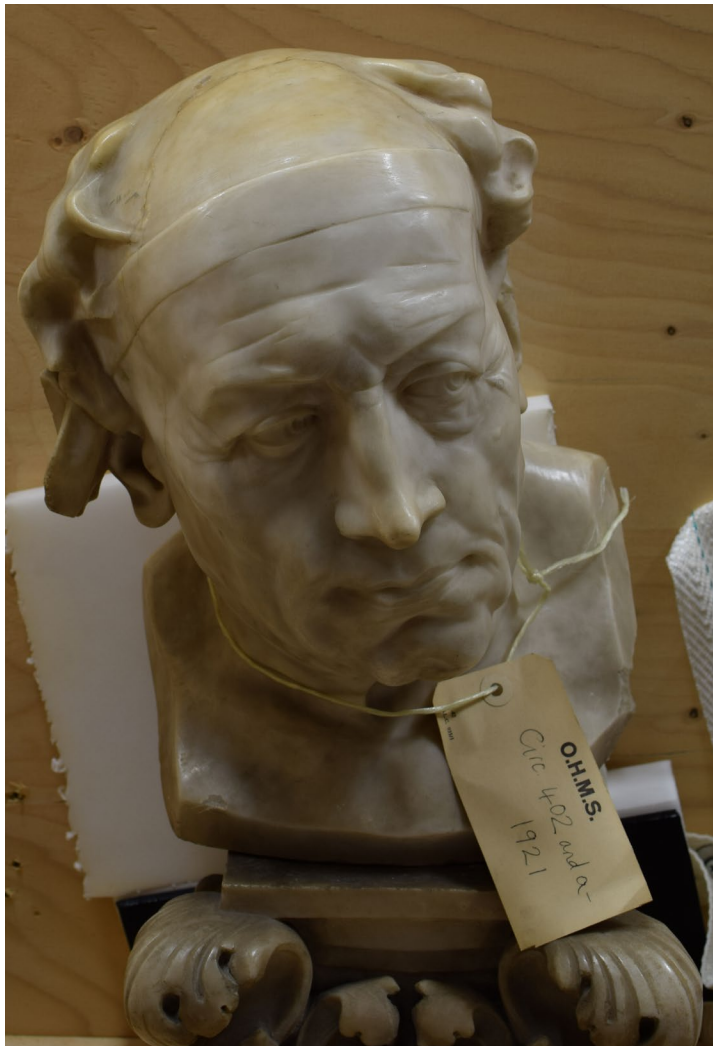


Abb. 98a
Giovanni Bastianini
zugeschrieben:
Head of a man, un-
datiert, recto



Abb. 98 b Giovanni Bastianini zugeschrieben: Head of a man, undatiert, links

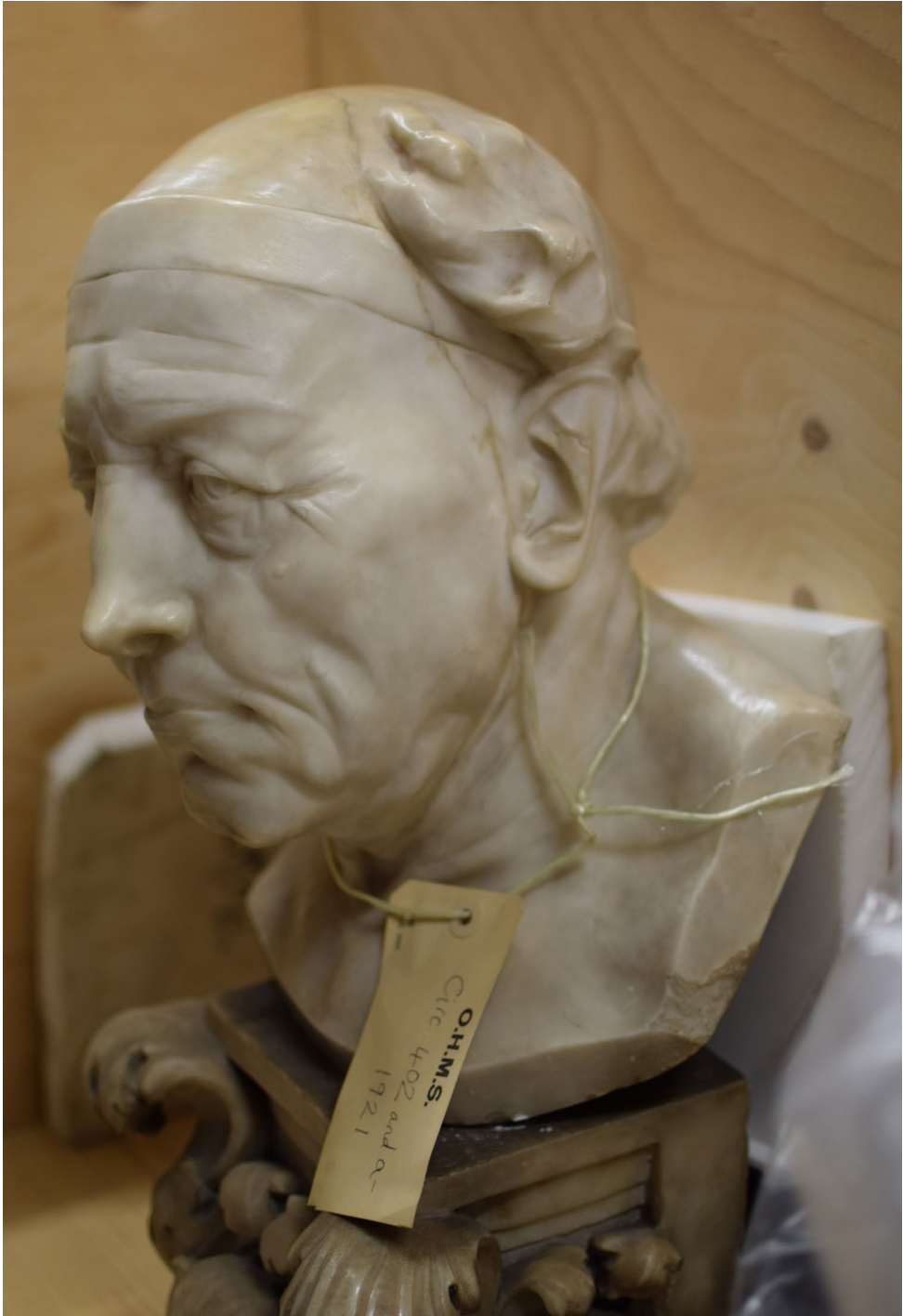


Abb. 98 c Giovanni Bastianini zugeschrieben: Head of a man, undatiert, rechts



Abb. 99 Giovanni Bastianini: Gipsmodell für die Benivienibüste, ca. 1863



Abb. 100
Odoardo Fantacchiotti:
Madonna Laura, 1861



Abb. 101 Angiolo Tricca:
Piero della Francesca, 1875



Abb. 102
Alceo Dossena:
Grabmal der
Catharina de
Sabello, ca. 1920



Abb. 103 Andrea Bregno unter Mit-
hilfe von Mino da Fiesole: Grabmal des
Cristoforo della Rovere, 1478



Abb. 104 Bernardo Rossellino: Grabmal der Beata Villana, 1451



Abb. 105 Wolfgang Beltracchi: Gefälschter Aufkleber der Galerie Posen und Schames



Abb. 106 Werbeanzeige der Mal- und Zeichenschule Olga Oppenheimer im Katalog der Sonderbundaustellung, Köln 1912

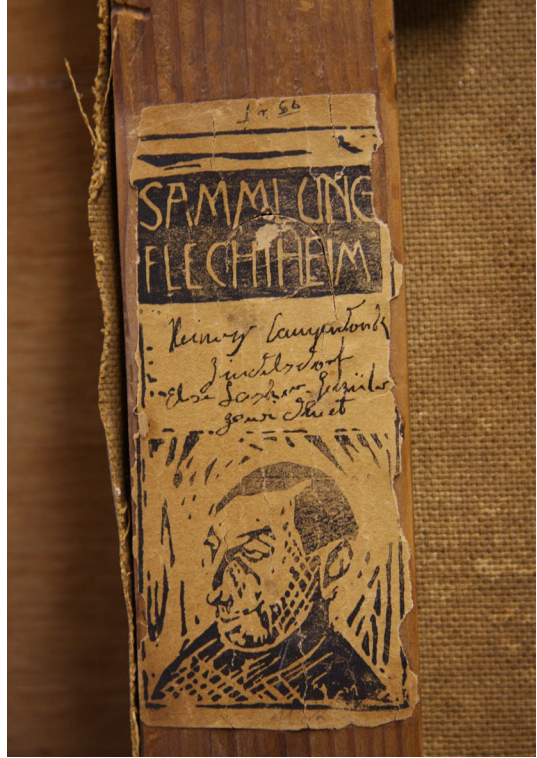


Abb. 107 Wolfgang Beltracchi:
Gefälschter Aufkleber der Sammlung
Flechtheim

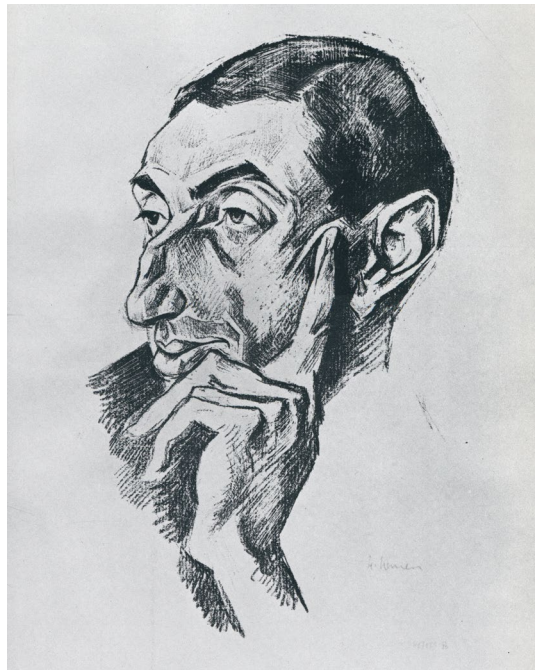


Abb. 108 Heinrich Nauen: Portrait
Alfred Flechtheim, 1919



Abb. 109 Wolfgang Beltracchi: Rotes Bild mit Pferden (1914), Fälschung im Stil Heinrich Campendonks, 2005



Abb. 110 Heinrich Campendonk: Der sechste Tag, 1914



Abb. 111 Heinrich
Campendonk: Paar
auf dem Balkon,
1912/13



Abb. 112 Heinrich
Campendonk:
Bayerische Land-
schaft, 1913



Abb. 113
Wolfgang Beltracchi:
Else Lasker-Schüler
gewidmet (1914),
Fälschung im
Stil Heinrich
Campendonks,
vor 2000



Abb. 114
Wolfgang
Beltracchi: Katze
in Berglandschaft
(1914), Fälschung
im Stil Heinrich
Campendonks, 1986



Abb. 115 Wolfgang Beltracchi: Gelber Akt mit Reh in Berglandschaft (1914), Fälschung im Stil Heinrich Campendonks, 1985



Abb. 116 Wolfgang Beltracchi: Kubistisches Stillleben (1913), Fälschung im Stil Fernand Légers, vor 2006

Abb. 117 Fernand Léger:
Nature Morte aux Cylindres
Colorés, 1913

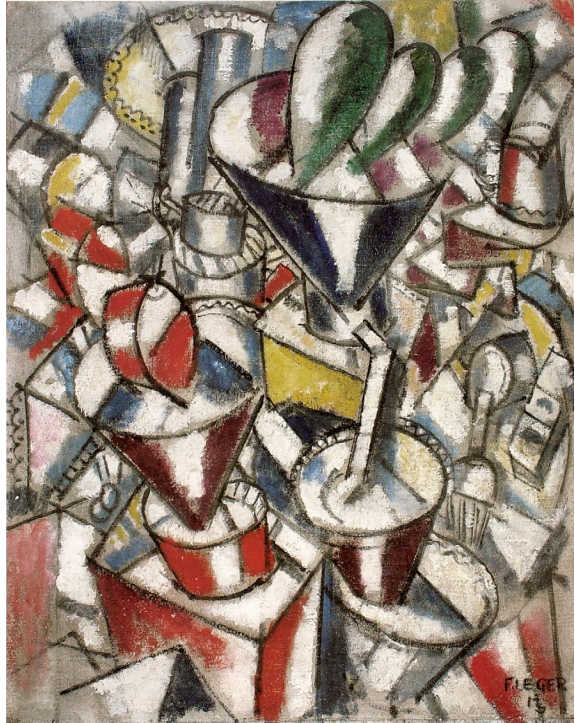


Abb. 118 Fernand Léger:
Contraste de Formes, 1913

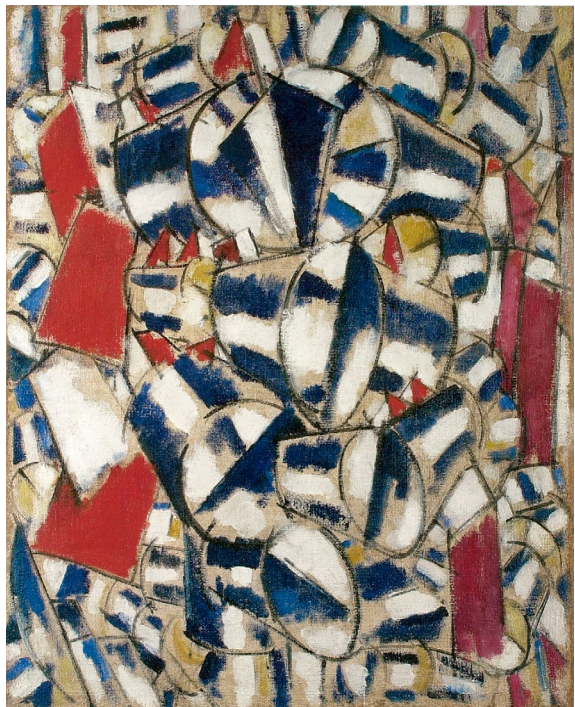




Abb. 119 Wolfgang Beltracchi: Souvenirs de Anvers (1906), Fälschung im Stil Georges Braques und Émile Othon Friesz', vor 2001



Abb. 120 Émile Othon Friesz: Hafen von Antwerpen, 1906



Abb. 121 Émile Othon Friesz: The Kattendick Dock in Antwerp, 1906



Abb. 122 Georges Braque: Der Hafen von Antwerpen, 1905



Abb. 123
Georges Braque:
Le Port d'Anvers:
Le Mat, 1906



Abb. 124
Georges Braque:
The Port of Antwerp,
1906



Abb. 125 Georges Braque:
Paysage pres d'Anvers, 1906



Abb. 126 Wolfgang Beltracchi:
Souvenirs de Anvers (1906),
Fälschung im Stil Georges Braques
und Émile Othon Friesz',
vor 2001, verso



Abb. 127 Wolfgang Beltracchi: La Horde (1927), Fälschung im Stil Max Ernsts, vor 2001



Abb. 128 Wolfgang Beltracchi: Oiseaux (1927), Fälschung im Stil Max Ernsts, vor 2002



Abb. 129 Wolfgang Beltracchi: Vogel in Winterlandschaft, Fälschung im Stil Max Ernsts, vor 2003

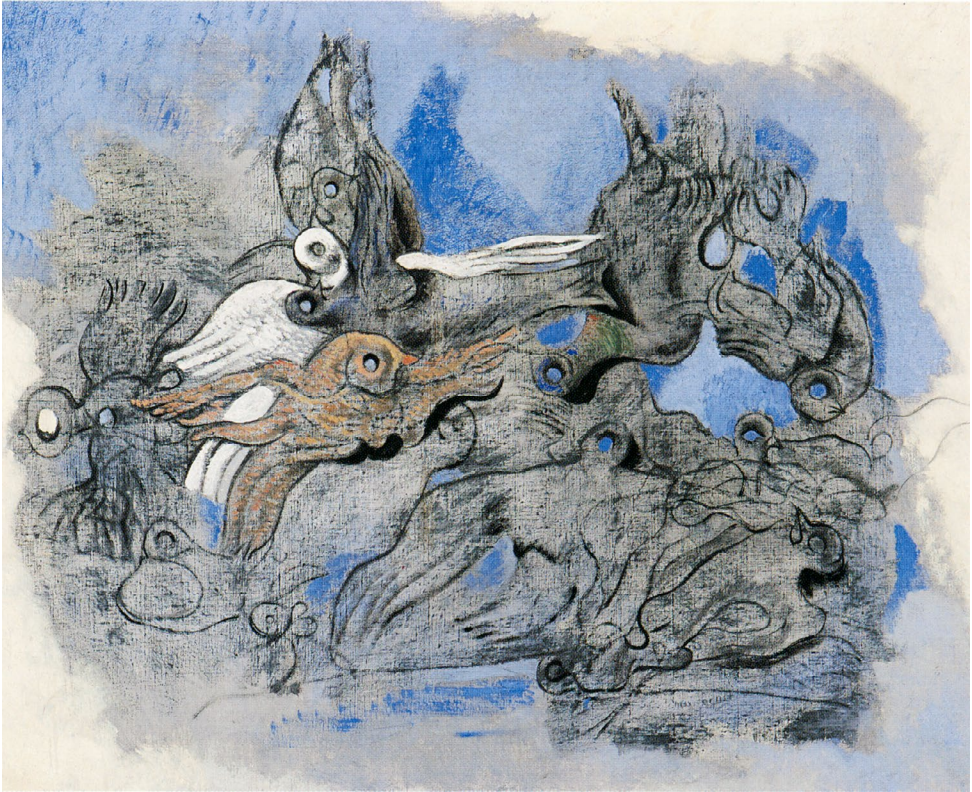


Abb. 130 Max Ernst: Colombes bleues et roses, 1926



Abb. 131 Max Ernst: Das Sonnenrad, 1926

Abb. 132 Max Ernst:
Der Vogel im Wald,
1927



Abb. 133 Wolfgang
Beltracchi: Erigone und
Maera II (1930), Fä-
lschung im Stil Johannes
Molzahns, vor 1985

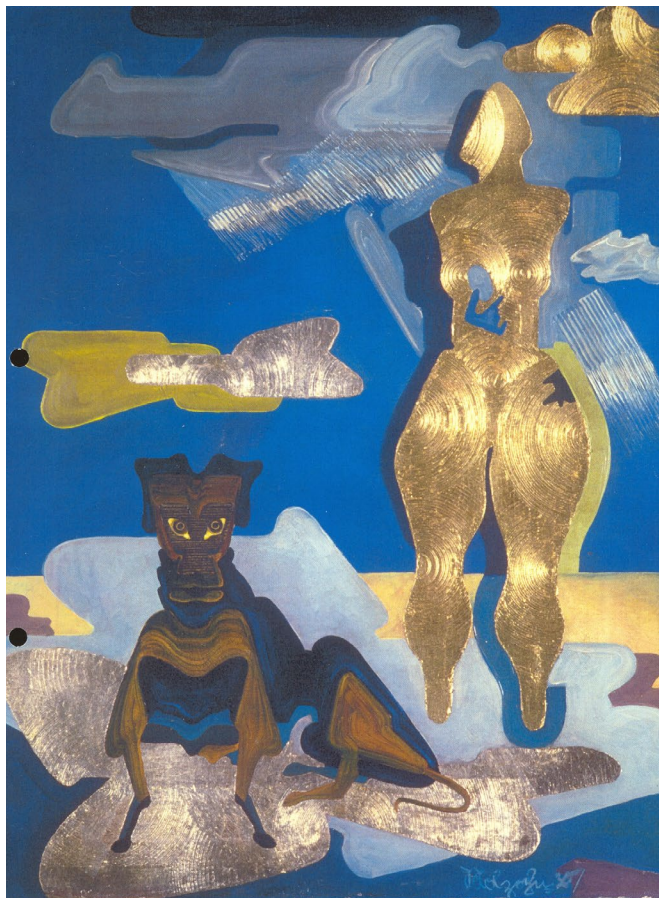




Abb. 134 Johannes Molzahn: Erigone und Maera, 1930



Abb. 135 Wolfgang Beltracchi: Energie entspannt (1919), Fälschung im Stil Johannes Molzahns, vor 1988



Abb. 136 Wolfgang Beltracchi: Waidmarkt II (1910/11), Fälschung im Stil Carlo Menses, vor 1999



Abb. 137 Carlo Mense: Waidmarkt I, 1910/11



Abb. 138 Wolfgang Beltracchi: Matisse peignant, Fälschung im Stil André Derains, vor 2005

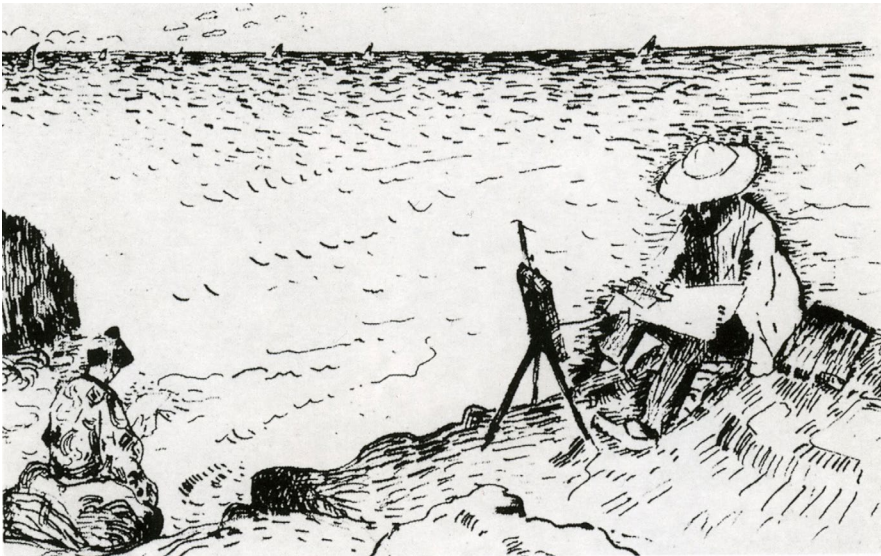


Abb. 139 André Derain: Matisse peignant Madame Matisse en Kimono, 1905



Abb. 140 Henri Matisse: La Japonaise au bord de l'eau, 1905



Abb. 141 Wolfgang Beltracchi: Liegender Akt mit Katze (1909),
Fälschung im Stil Max Pechsteins, vor 2003

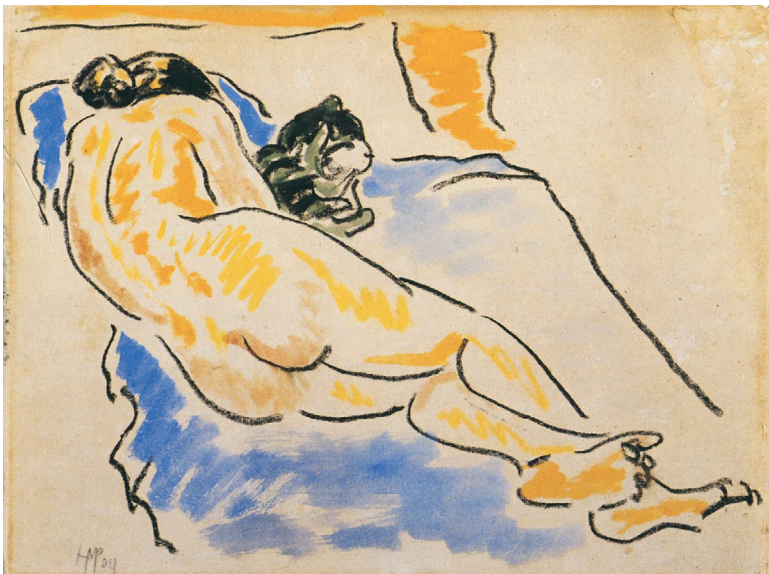


Abb. 142 Max Pechstein: Liegender weiblicher Akt mit Katze, 1909



Abb. 143 Wolfgang Beltracchi:
Portrait d'Alfred Flechtheim
(1910-12), Fälschung im Stil
Marie Laurencins, vor 1991

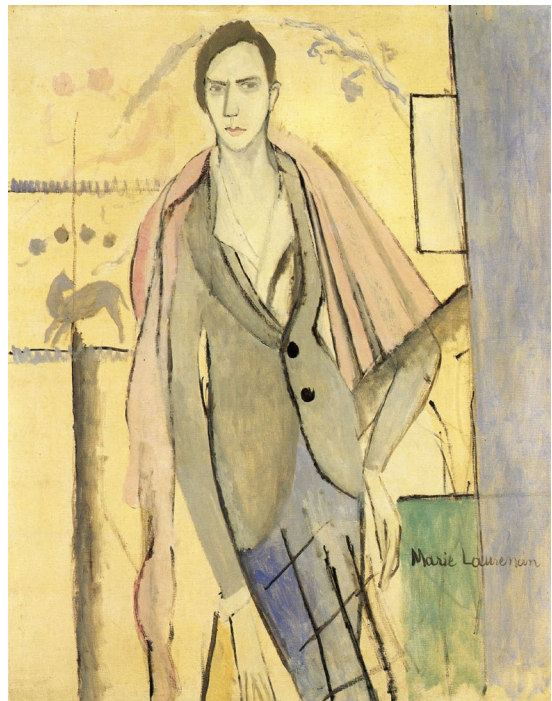


Abb. 144 Marie Laurencin:
Nils von Dardel, 1913



Abb. 145 Otto Feldmann: Alfred Flechthaim am Telefon, 1911

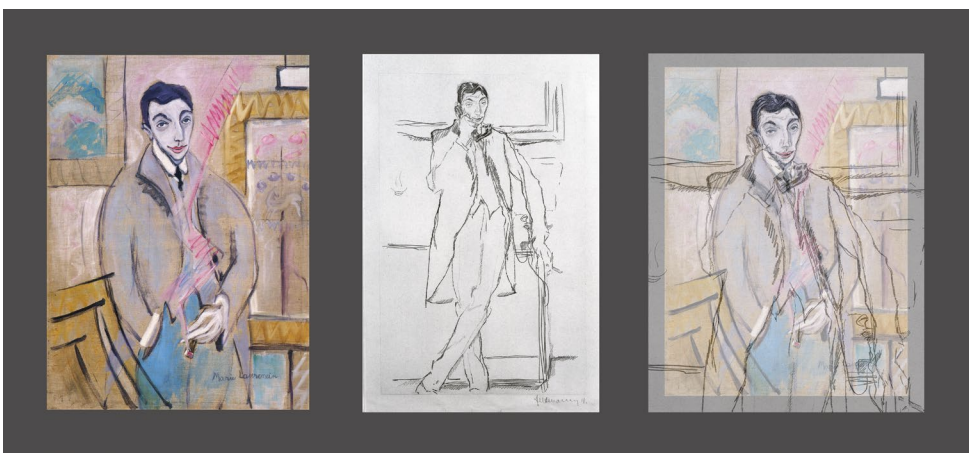


Abb. 146 Vergleich und Übereinanderprojektion der Fälschung Wolfgang Beltracchis Portrait d'Alfred Flechthaim nach Marie Laurencin und Otto Feldmanns Flechthaim am Telefon



Abb. 147 Wolfgang Beltracchi: Seinebrücke mit Frachtkähnen (1908), Fälschung im Stil Max Pechsteins, vor 2001

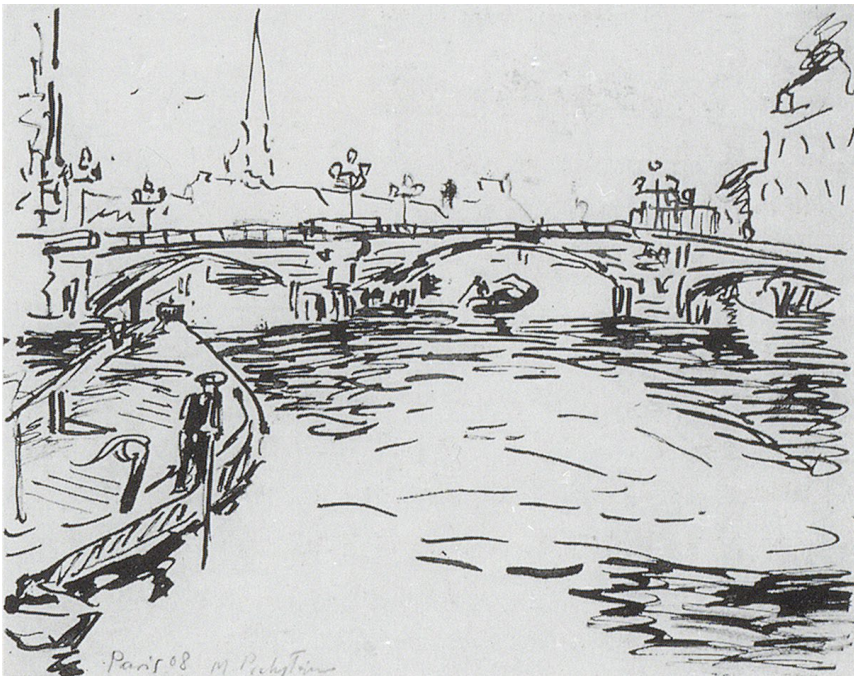


Abb. 148 Max Pechstein: Seine-Brücke, 1908



Abb. 149 Wolfgang Beltracchi zugeschrieben: Course Cycliste à Bordeaux (ca. 1920), Fälschung im Stil André Lhotes, vor 1992



Abb. 150 Wolfgang Beltracchi: Course Cycliste à Bordeaux (ca. 1920), Fälschung im Stil André Lhotes, vor 1995

Abb. 151
Möglicher-
weise Giovanni
Bastianini: Bust
of an old man,
undatiert



Abb. 152
Historische
Fotografie der
„Bust of an
old man“ im
Fotoarchiv
Stefano
Bardinis in
Florenz

