

**Paris und Versailles
in Reisebeschreibungen
deutscher Architekten
um 1700**

PASSAGES ONLINE 14

GEGRÜNDET UND HERAUSGEGEBEN

VON THOMAS KIRCHNER

Florian Dölle

**Paris und Versailles
in Reisebeschreibungen
deutscher Architekten
um 1700**

Pitzler, Corfey und Sturm

Band II



DEUTSCHES FORUM
FÜR KUNSTGESCHICHTE
CENTRE ALLEMAND
D'HISTOIRE DE L'ART
PARIS

Bibliografische Information der Deutschen Nationalbibliothek

Die Deutsche Nationalbibliothek verzeichnet diese Publikation in der Deutschen Nationalbibliografie; detaillierte bibliografische Daten sind im Internet über <http://dnb.dnb.de> abrufbar.



Dieses Werk ist unter der Creative-Commons-Lizenz CC BY-SA 4.0 veröffentlicht.
Die Umschlaggestaltung unterliegt der Creative-Commons-Lizenz CC BY-ND 4.0.



Die Online-Version dieser Publikation ist auf <https://www.arthistoricum.net> dauerhaft frei verfügbar (Open Access).

URN: [urn:nbn:de:bsz:16-ahn-artbook-879-4](https://nbn-resolving.org/urn:nbn:de:bsz:16-ahn-artbook-879-4)

DOI: <https://doi.org/10.11588/arthistoricum.879>

Publiziert bei

Universität Heidelberg/Universitätsbibliothek

arthistoricum.net – Fachinformationsdienst Kunst · Fotografie · Design

Grabengasse 1, 69117 Heidelberg

<https://www.uni-heidelberg.de/de/impressum>

Text © Florian Dölle, 2022

Zugl.: Berlin, Technische Universität, Diss., 2020 u. d. T. Paris und Versailles in Reisebeschreibungen deutscher Architekten um 1700: Architekturbeschreibung und -rezeption am Beispiel von Pitzler, Corfey und Sturm

Publikationsleitung: Markus A. Castor, Christine Haller

Assistenz: Anna-Lena Brunecker, Monja Droßmann

Lektorat: Jonas Fieder

Satz und Gestaltung: Björn Stüben

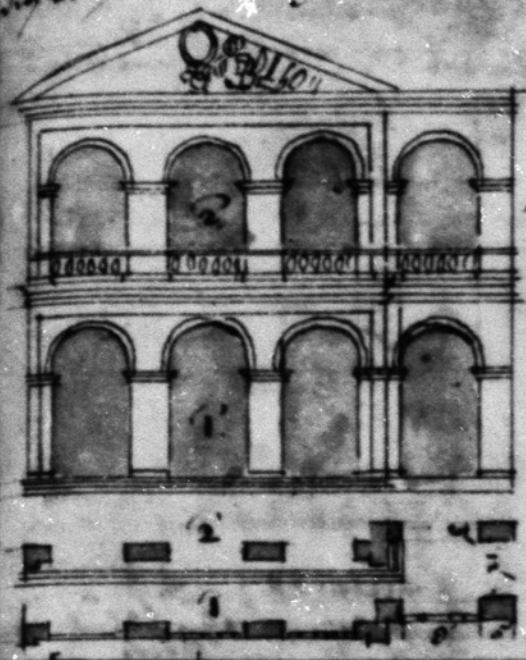
ISSN (Print): 2569-0949

eISSN: 2568-9649

ISBN: 978-3-98501-015-8 (Hardcover)

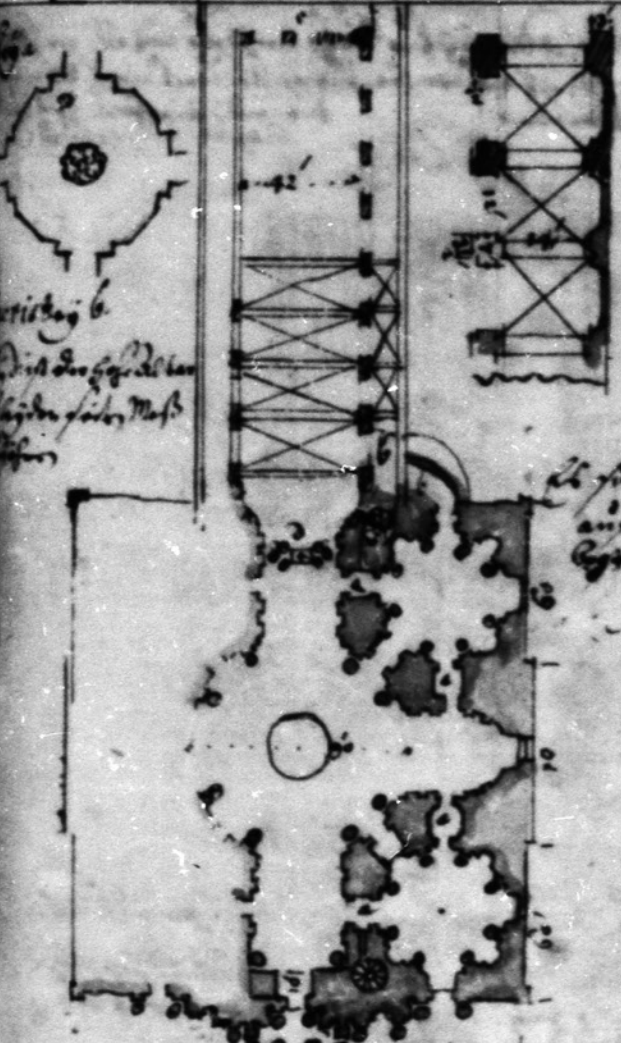
e-ISBN: 978-3-98501-014-1 (PDF)

Handwritten text at the top left, possibly a title or reference.



Decorative scrollwork and handwritten text in German:

Dasjenige so in diesen Hofe an der Hofmauer verfertigt
 die Roman Pallastrell Säulen sind von
 Ordnung werden 2500. estropies in diesen
 hospital zu erhalten



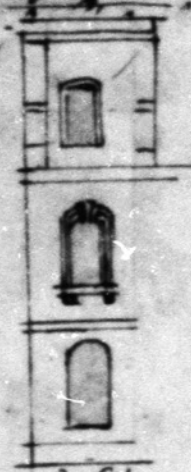
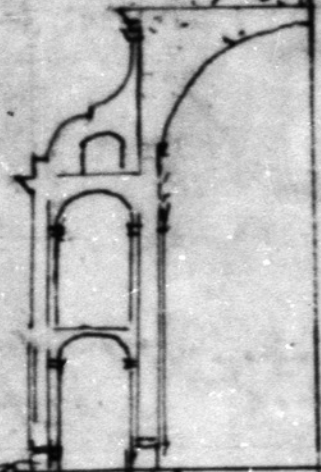
Handwritten text and architectural details:

Pallastrell Säulen sind von
 Ordnung werden 2500. estropies in diesen
 hospital zu erhalten

Die Importe über Land ist ein
 Stück 120

Handwritten text in German:

Es sind 9. Bögen mit dem Bogebogen von
 außen so die Säulen sind nach außen und die an der Innenseite
 gegenwärtig die Säulen sind nach innen



- 7. Ein Heiler
- 12. Bog weid
- 3 1/2. paster weid
- 1/2. Luft an pil.
- 42. weid an die
- 9. Bog lang
- 3. die Mauer die

Handwritten text at the bottom left:

Grundriß des (upst. und) Prof. aus runde ide profil

Handwritten text at the bottom right:

im Seiten