

PASSAGES Online

Florian Dölle

Paris und Versailles

in Reisebeschreibungen deutscher Architekten um 1700

Pitzler, Corfey und Sturm

Band I



DEUTSCHES FORUM
FÜR KUNSTGESCHICHTE
CENTRE ALLEMAND
D'HISTOIRE DE L'ART
PARIS

**Paris und Versailles
in Reisebeschreibungen
deutscher Architekten
um 1700**

PASSAGES ONLINE 14

GEGRÜNDET UND HERAUSGEGEBEN

VON THOMAS KIRCHNER

Florian Dölle

**Paris und Versailles
in Reisebeschreibungen
deutscher Architekten
um 1700**

Pitzler, Corfey und Sturm

Band I



DEUTSCHES FORUM
FÜR KUNSTGESCHICHTE
CENTRE ALLEMAND
D'HISTOIRE DE L'ART
PARIS

Bibliografische Information der Deutschen Nationalbibliothek

Die Deutsche Nationalbibliothek verzeichnet diese Publikation in der Deutschen Nationalbibliografie; detaillierte bibliografische Daten sind im Internet über <http://dnb.dnb.de> abrufbar.



Dieses Werk ist unter der Creative-Commons-Lizenz CC BY-SA 4.0 veröffentlicht.
Die Umschlaggestaltung unterliegt der Creative-Commons-Lizenz CC BY-ND 4.0.



Die Online-Version dieser Publikation ist auf <https://www.arthistoricum.net> dauerhaft frei verfügbar (Open Access).

URN: [urn:nbn:de:bsz:16-ahn-artbook-879-4](https://nbn-resolving.org/urn:nbn:de:bsz:16-ahn-artbook-879-4)

DOI: <https://doi.org/10.11588/arthistoricum.879>

Publiziert bei

Universität Heidelberg/Universitätsbibliothek

arthistoricum.net - Fachinformationsdienst Kunst · Fotografie · Design

Grabengasse 1, 69117 Heidelberg

<https://www.uni-heidelberg.de/de/impressum>

Text © Florian Dölle, 2022

Zugl.: Berlin, Technische Universität, Diss., 2020 u. d. T. Paris und Versailles in Reisebeschreibungen deutscher Architekten um 1700: Architekturbeschreibung und -rezeption am Beispiel von Pitzler, Corfey und Sturm

Publikationsleitung: Markus A. Castor, Christine Haller

Assistenz: Anna-Lena Brunecker, Monja Droßmann

Lektorat: Jonas Fieder

Satz und Gestaltung: Björn Stüben

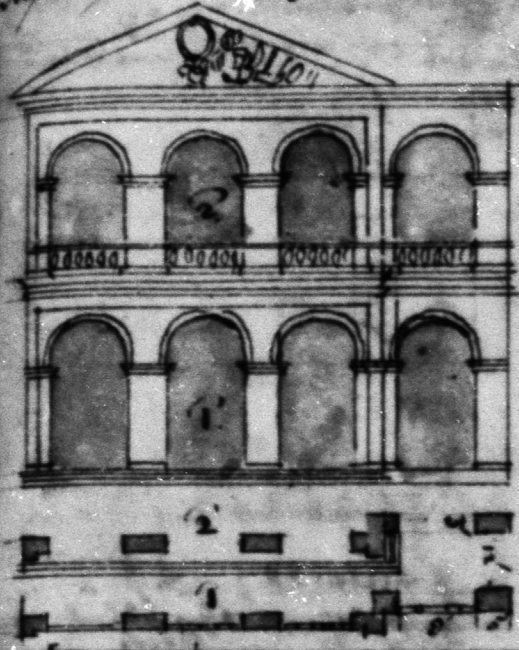
ISSN (Print): 2569-0949

eISSN: 2568-9649

ISBN: 978-3-98501-015-8 (Hardcover)

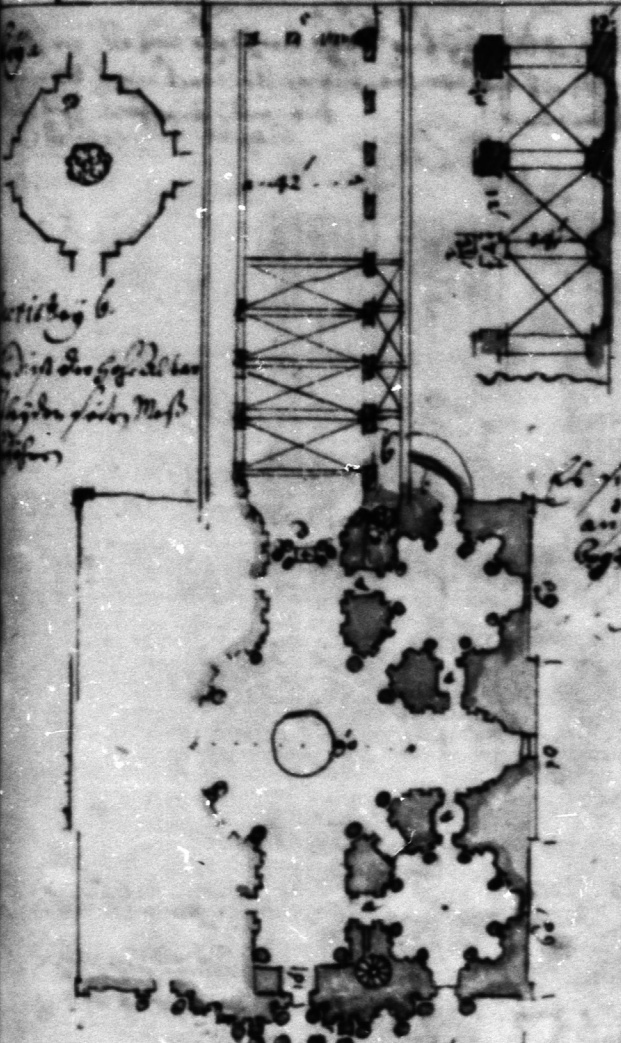
e-ISBN: 978-3-98501-014-1 (PDF)

Architectur des Klosters St. Gallen

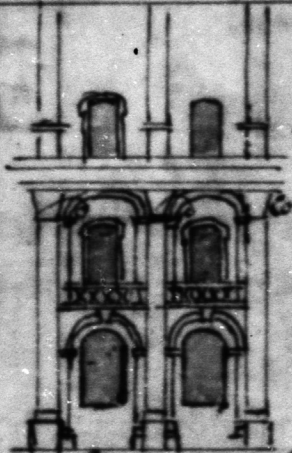




 Raffoniere so in gassen fass ad resuffolungh reise stunden
 die Roman Pallastrell Saitzen sint von
 ordinar werden 2500. estropies in dreyen
 hospital unterhalten



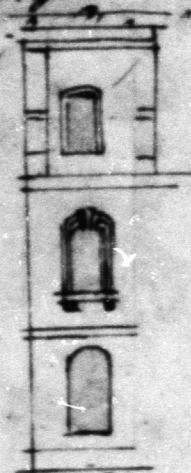
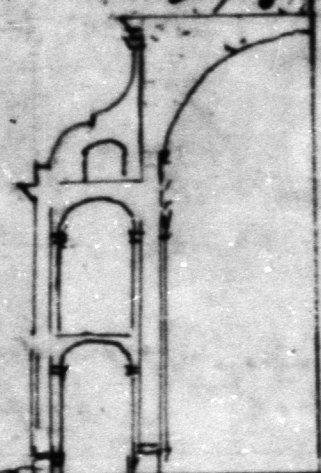
etliche 6
 die die fassad an
 laugen fassad
 fassad



Pallastrell Saitzen und umb
 die maff drey fassad


 die maffte ober fassad ist ein
 stoff 120

die sind 9. bogen mit dem fassad 100
 an der 100 die bogen ist nach unten und die an laugen fassad
 bogen 100 die bogen ist nach unten



7. an fassad
 12. bog weid
 3 1/2. pallastrell
 1/2. fassad pil.
 42. bog an laugen
 9. bog laugen
 3. die maffte fassad

Grundriß des Klosters St. Gallen aus mittelide profil

in dreyen