



**Picture:** al-Madrassa al-'Uthmaniyya (Dayoub, 2019)

**الصورة:** المدرسة العثمانية (ديوب، 2019)

## PART III: THE DAMAGE ASSESSMENT OF THE AREA

القسم الثالث: تقييم الأضرار في المنطقة



## DAMAGE ASSESSMENT LEVELS AND STATISTICS

### مستويات واحصائيات الأضرار



**Picture:** al-Mutanabbi Street (Dayoub, 2019)

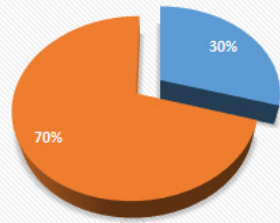
**الصورة:** شارع المتنبّي (ديوب، 2019)

The neighborhoods that comprise Suwayqat Ali, as defined for this case study, have been seriously damaged. On 389 plots, the condition is as follows: totally destroyed 12% (46 plots); partly destroyed 12% (47 plots); seriously damaged 10% (37 plots); noticeably damaged 13% (52 plots); and slightly damaged 53% (207 plots).

تعرضت الأحياء التي تتألف منها سوقة علي، كما تم تعريفها في هذه الحالة الدراسية، لأضرار جسيمة. وفي ٣٨٩ عقار كانت الحالة كما يلي: تدمير كلي ١٢٪ (٤٦ عقار)؛ تدمير جزئي ١٢٪ (٤٧ عقار)؛ أضرار جسيمة بنسبة ١٠٪ (٣٧ عقار)؛ ضرر بشكل ملحوظ ١٣٪ (٥٢ عقار)؛ وأضرار طفيفة ٥٣٪ (٢٠٧ عقار).

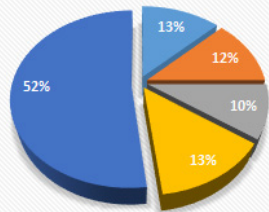


### Accessibility



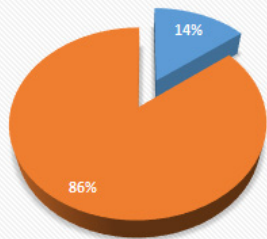
■ Accessible ■ Non accessible

### Appraisal overall condition of damage



■ Totally destroyed ■ Partly destroyed ■ Seriously damaged  
■ Noticeably damaged ■ Slightly damaged

### Occupancy



■ Occupy ■ Non occupy





## CATEGORIES OF PHYSICAL DAMAGES

### تصنيف الأضرار المادية

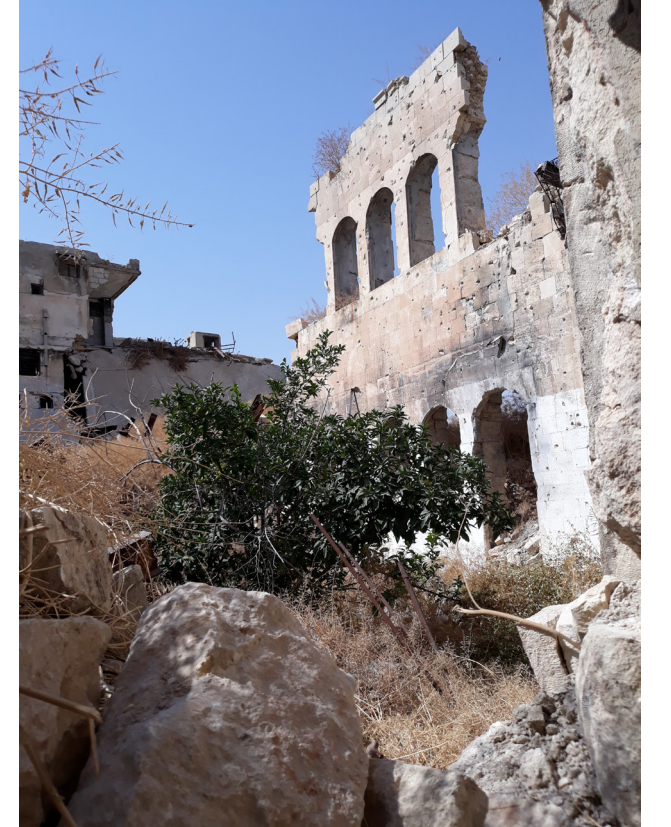
1. Totally destroyed  
مدمر بشكل كامل

Total collapse of horizontal and vertical structures  
انهيار العناصر الإنشائية الأفقية والعمودية بشكل كامل



2. Partly destroyed  
مدمر بشكل جزئي

Collapse of parts of the horizontal and/or vertical structures  
انهيار أجزاء من العناصر الإنشائية الأفقية و/أو العمودية





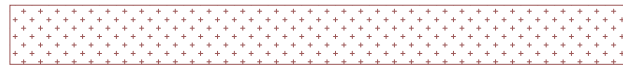
3. Seriously damaged  
متضرر بدرجة كبيرة

Serious damage but no sign of major collapse of the horizontal and/or vertical structures  
ضرر بالغ في العناصر الإنشائية الأفقية و/أو العمودية دون وجود دليل على انهيار إنشائي



4. Noticeably damaged  
متضرر بدرجة ملحوظة

Noticeable damage in the building limited to building materials and architectural features  
ضرر ملحوظ في المبنى يقتصر على مواد البناء والعناصر المعمارية



5. Slightly damaged  
متضرر بشكل طفيف

Superficial and limited damage in the building  
ضرر سطحي ومحدود في المبنى





**DAMAGE  
ASSESSMENT 2019**

تقييم اضرار المباني ٢٠١٩



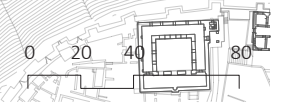
**Picture:** 2019 - The northern entrance of Suwayqat Ali market

**الصورة:** ٢٠١٩ - مدخل سوقة علي من الشمال





- مدمر بشكل كامل
  totally destroyed
- مدمر بشكل جزئي
  partly destroyed
- متضرر بدرجة كبيرة
  seriously damaged
- متضرر بدرجة ملحوظة
  noticeably damaged
- متضرر بشكل طفيف
  slightly damaged
- تنقيب غير قانوني
  illegal excavations





## RESTORATION WORKS (2017-2019)

أعمال الترميم (2017 - 2019)

The area has witnessed few restoration or reconstruction projects and all but one of these has been carried out by the private sector. Of the restoration interventions that have been undertaken, the sites have been shops (around 25 of them, all outside Suq Bab an-Nasr), religious monuments (6), a gate (partially) and Suq al-Khabiyya (aka Suq Bab an-Nasr) (109 shops).

**Picture:** Khan Qurt Bek (Dayoub, 2019)  
**الصورة:** خان قورت بك (ديوب، 2019)



شهدت المنطقة عددًا قليلًا من مشاريع الترميم أو الإعمار، وقد نفذ القطاع الخاص جميعها باستثناء مشروع واحد. من بين عمليات الترميم التي تم تنفيذها، كانت المواقع عبارة عن محلات (حوالي ٢٥ منها، جميعها خارج سوق باب النصر)، ومواقع دينية (٦)، وبوابة (جزئيًا) وسوق الخابية، المعروف أيضًا باسم سوق باب النصر (١٠٩ محلات تجارية).

