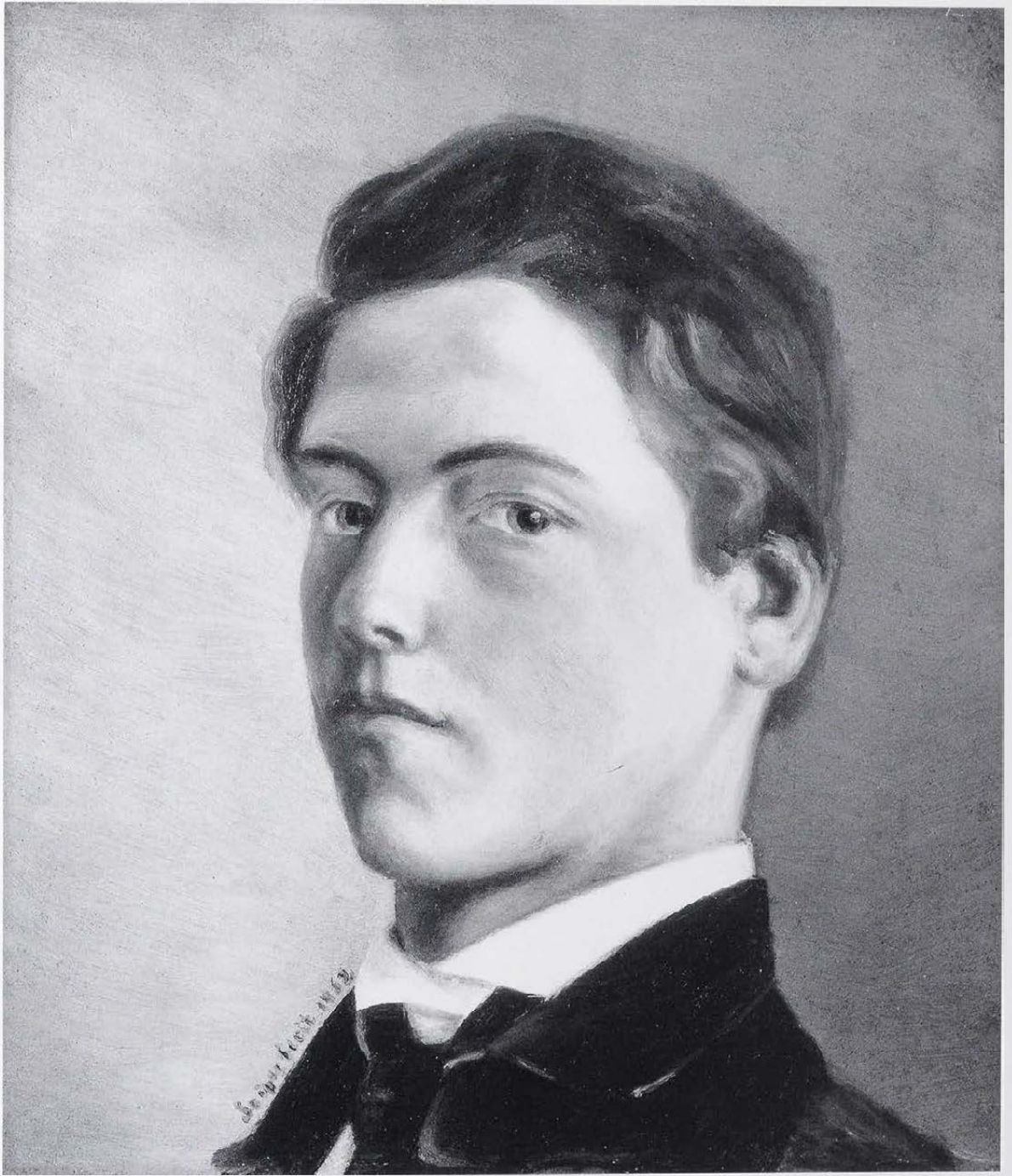


386 Walter Leistikow See in der Mark bei Grunheide, 1907



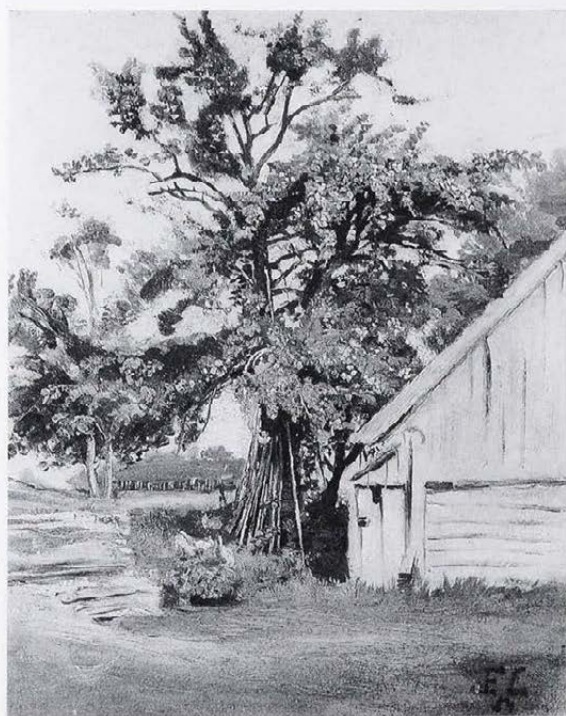
384 Wilhelm Leibl Selbstbildnis des Achtzehnjährigen, 1862



385 Wilhelm Leibl Bauernmädchen, 1881



387 Franz Lenbach Landschaft mit Kapelle, 1854



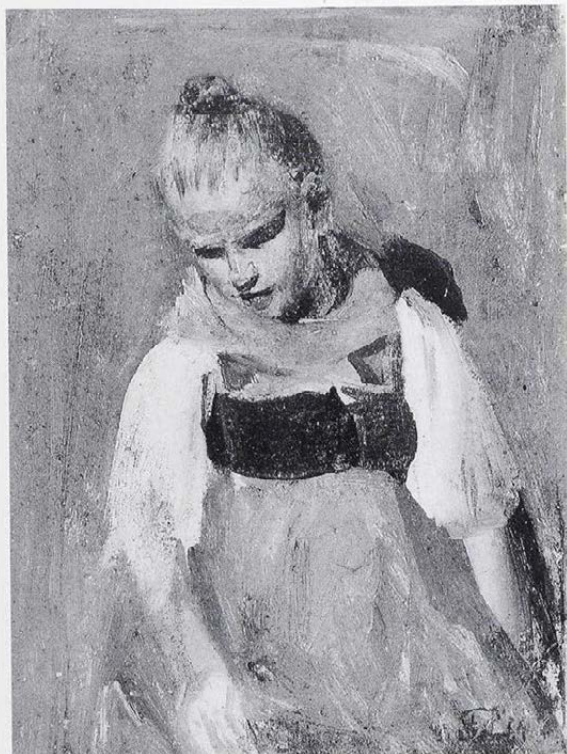
390 Franz Lenbach Hofecke, 1854



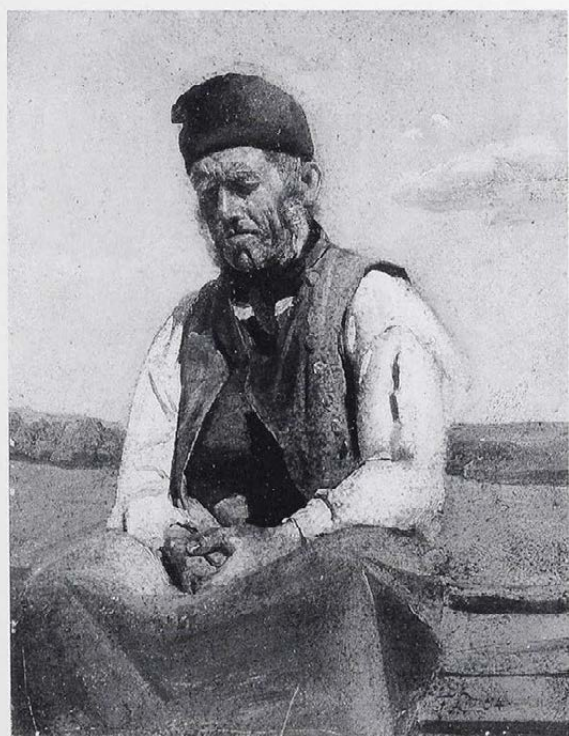
389 Franz Lenbach
Gehöft unter Bäumen (Studie), 1854



388 Franz Lenbach Knabenkopf, aufgestützt, 1854



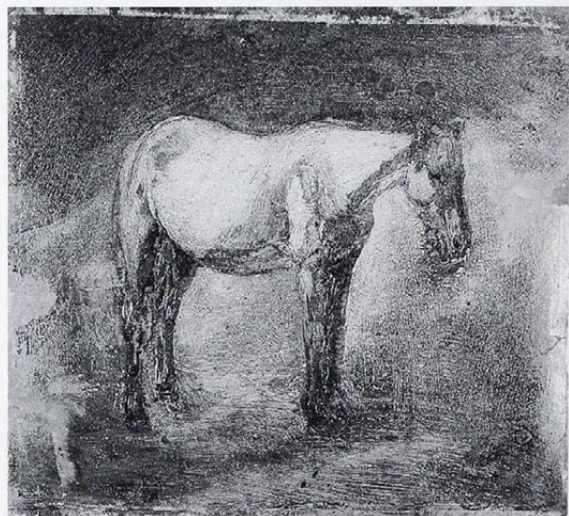
391 Franz Lenbach Bauernmädchen, 1854



392 Franz Lenbach Alter Bauer, 1854



393 Franz Lenbach Die Ernte, 1854



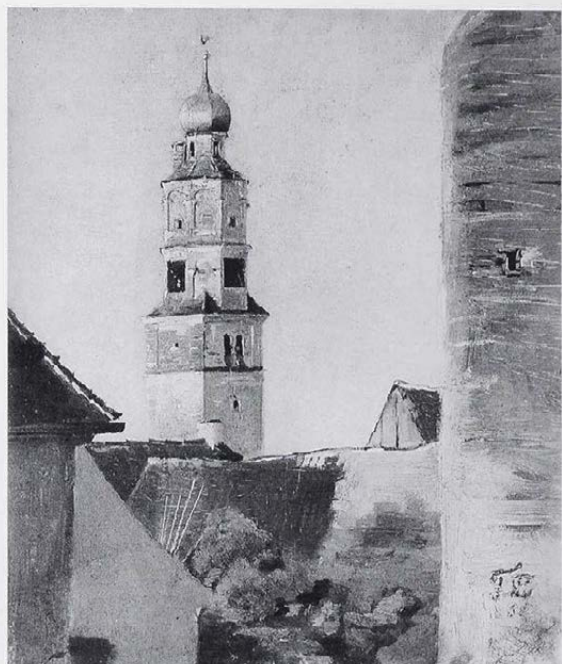
395 Franz Lenbach Pferdestudie, 1854



394 Franz Lenbach Kleider und Hut, 1854



398 Franz Lenbach Mädchenbildnis, um 1855



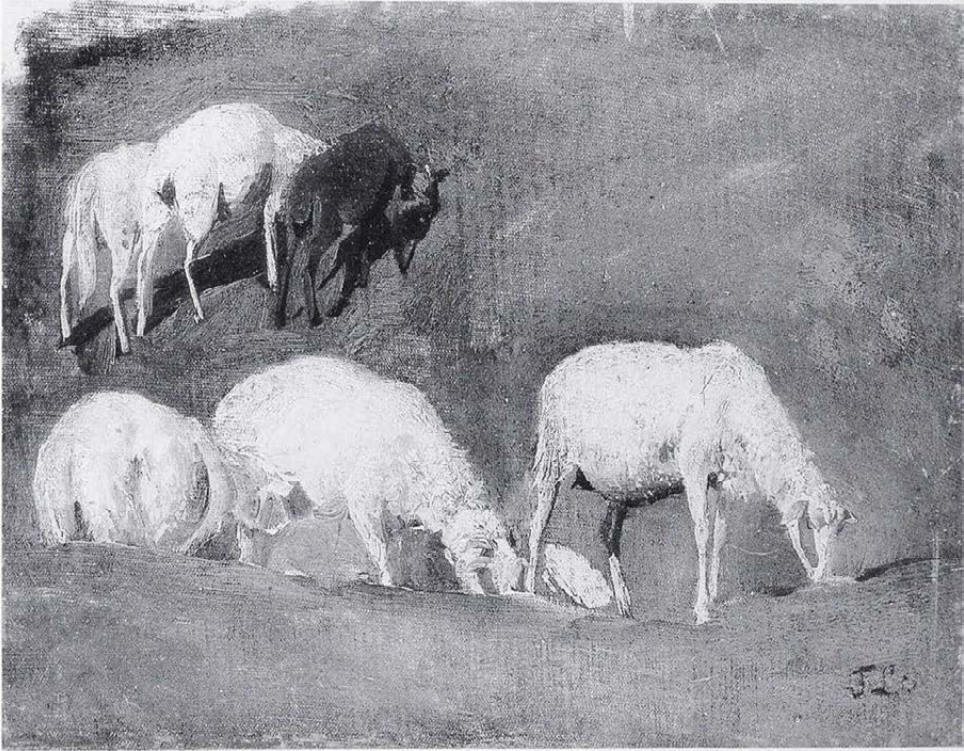
396 Franz Lenbach
Turm der Frauenkirche in Schrobenhausen, 1855



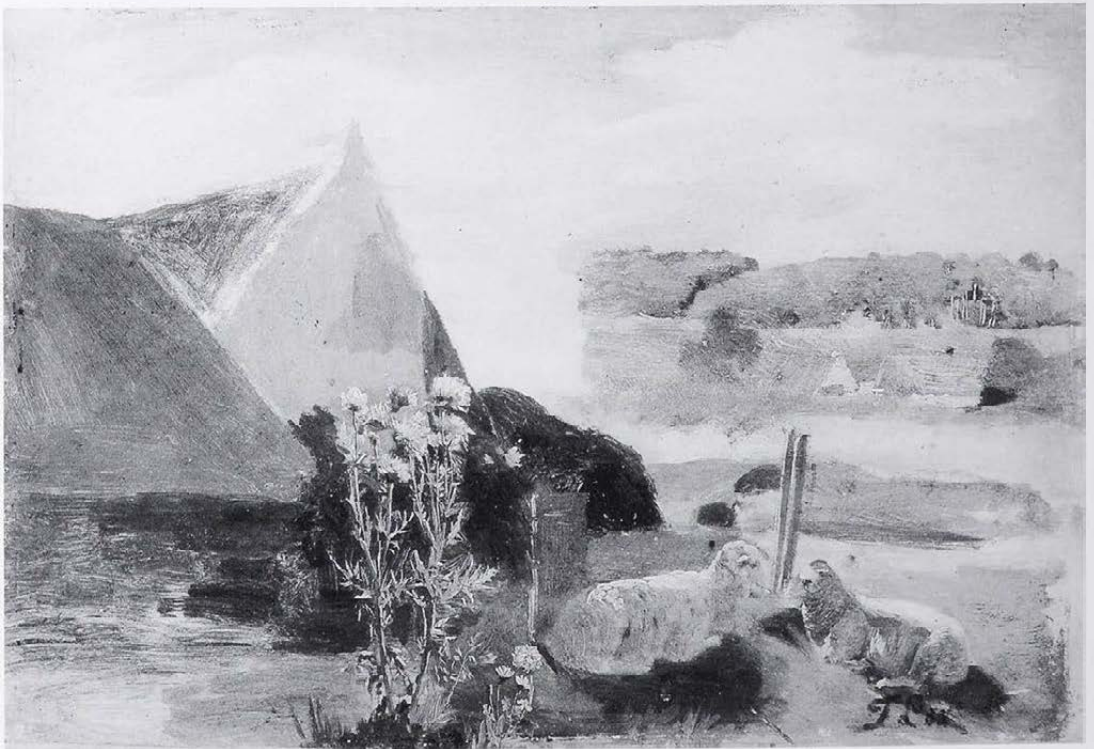
397 Franz Lenbach Landschaft mit Kirche, 1855



399 Franz Lenbach Gewitterstimmung, 1855



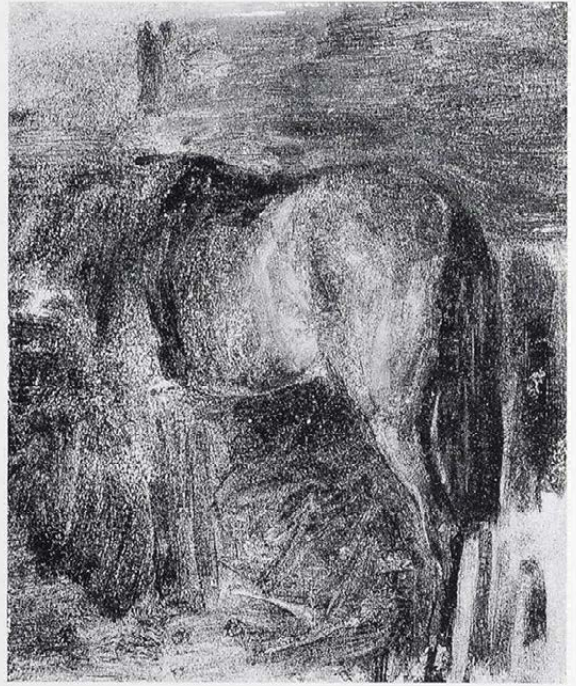
401 Franz Lenbach Schafe auf der Weide, 1855



400 Franz Lenbach Landschaft mit Gehöft (Studie), 1855



402 Franz Lenbach Säender Bauer, 1859



403 Franz Lenbach Braunes Pferd im Stall, 1857



404 Franz Lenbach Liegender Knabe, 1857



405 Franz Lenbach Bäuerin mit Kind, 1861



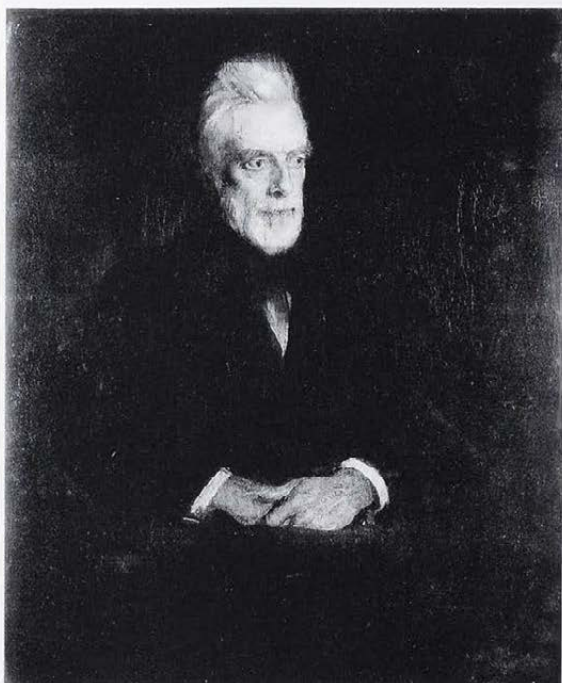
406 Franz Lenbach Bärtiger Mann



407 Franz Lenbach Bildnis Baron Schack, um 1875



108 Franz Lenbach
Bildnisstudie Ignaz von Dollinger, um 1890



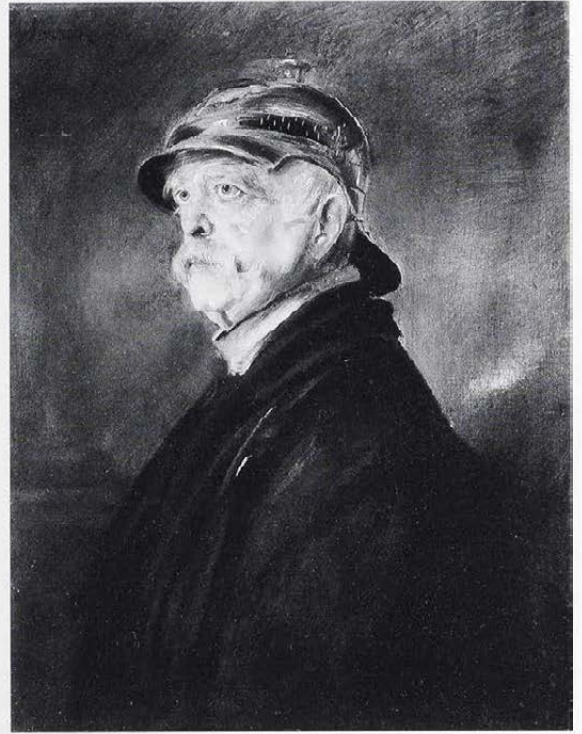
411 Franz Lenbach
Bildnis Johannes von Miquel, um 1901



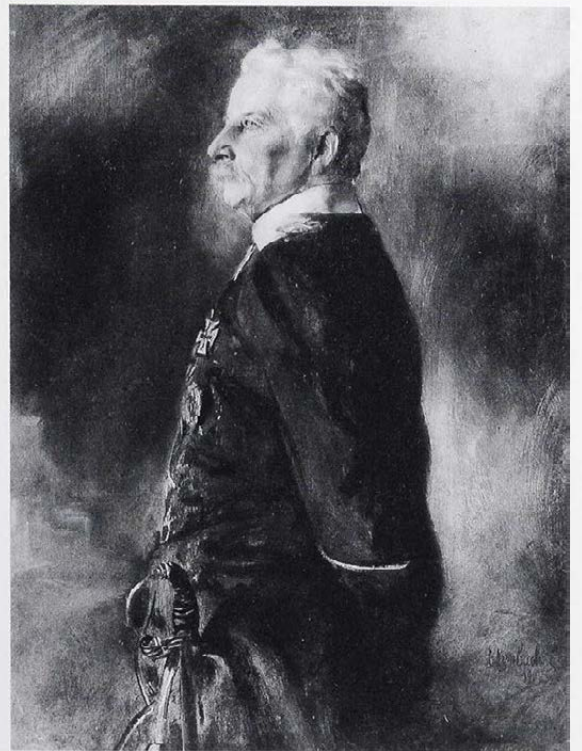
410 Franz Lenbach
Bildnis Rudolf von Bennigsen, 1896



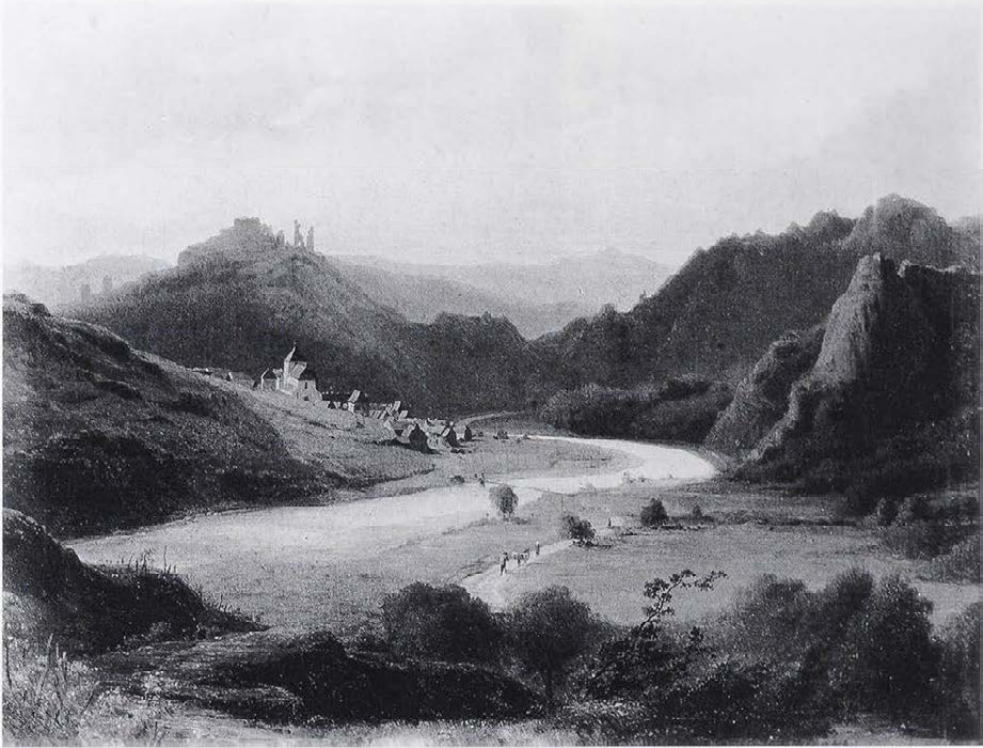
409 Franz Lenbach Bildnis Fürst Bismarck, 1895



412 Franz Lenbach
Fürst Bismarck in Kürassieruniform, gegen 1902



413 Franz Lenbach Bildnis Graf Walderssee, 1902



414 Carl Friedrich Lessing Ahrlandschaft (Eifel), nach 1834



415 August Wilhelm Leu Vor dem Gewitter, 1855



417 Rudolf Levy Männerbildnis, 1904



416 Rudolf Levy Zwei Schimmel, um 1900-1910



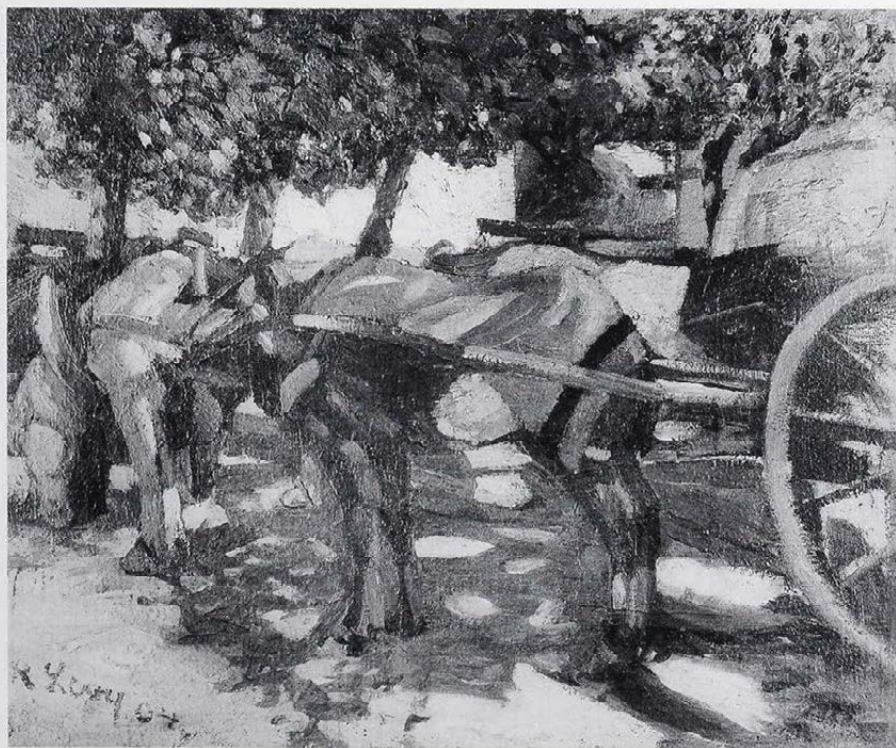
418 Rudolf Levy Markt in Concarneau im Sonnenschein, 1904



419 Rudolf Levy Markt in Concarneau mit Frauengruppe, 1904



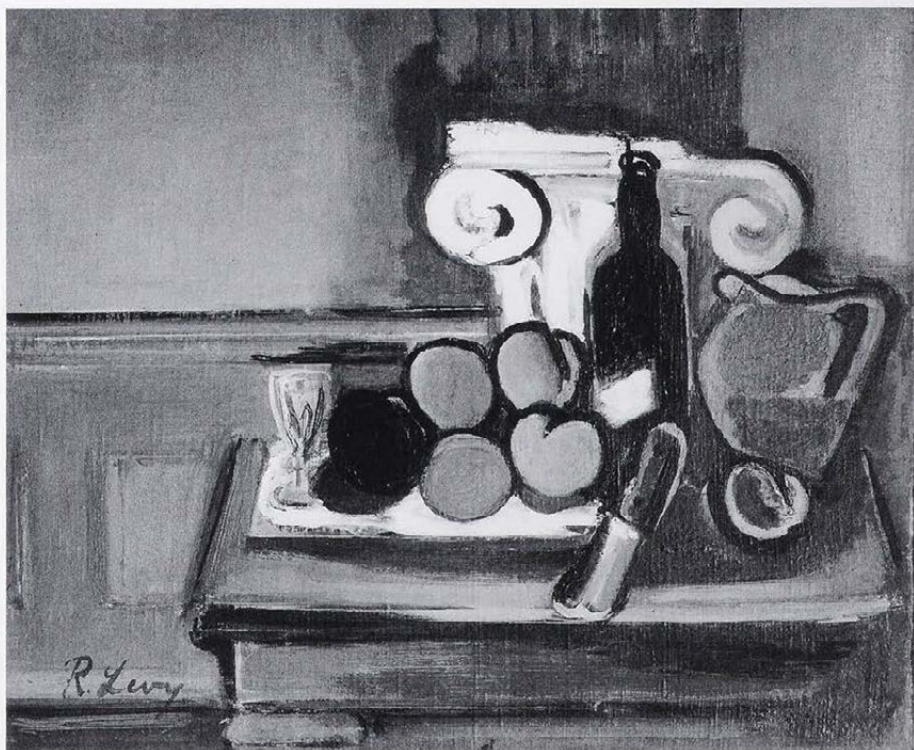
420 Rudolf Levy Markt in Concarneau mit Topfhändler, 1904



421 Rudolf Levy Pferdefuhrwerk, 1904



422 Rudolf Levy Südliche Landschaft, um 1925



423 Rudolf Levy Stilleben mit Kapitell, 1943



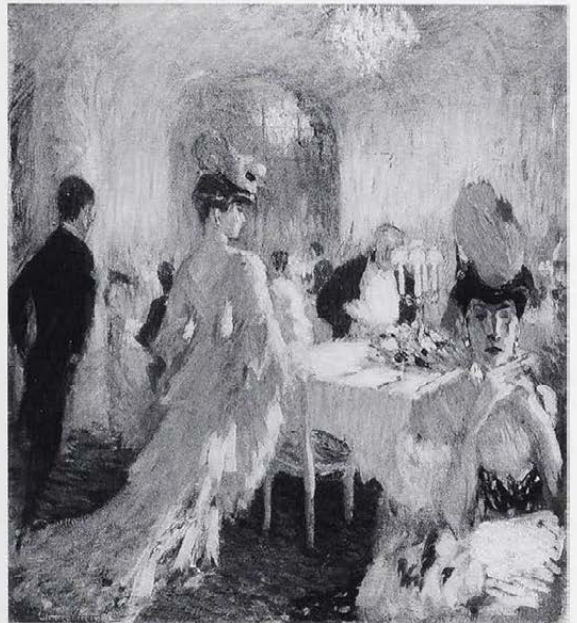
426 Wilhelm Lichtenheld
Bildnis Heinrich Friedrich Brehmer, um 1845



427 F. Lichthart Dorfteich, 1848



424 Hans Reinhold Lichtenberger
Stehender weiblicher Akt vor dem Spiegel, 1906



425 Hans Reinhold Lichtenberger
Restaurantszene, 1906



429 Max Liebermann Lotsenstube, 1873



431 Max Liebermann
Zwei Waisemädchen im Garten, um 1883



428 Max Liebermann Arbeiter im Rübenfeld (Studie), 1873



430 Max Liebermann Arbeiter im Rübenfeld, begonnen 18/4/75, vollendet 1876



433 Max Liebermann Holländische Dorfstraße, 1885



434 Max Liebermann Alte Frau mit Ziegen, gegen 1890



432 Max Liebermann Judengasse in Amsterdam, 1884



438 Max Liebermann Damenbildnis, 1899



435 Max Liebermann Studienkopf einer Dame, 1894



437 Max Liebermann Junge mit Kühen, 1895



436 Max Liebermann Garten mit Sonnenblumen, 1895



444 Max Liebermann Reirknecht mit Pferd im Park, 1912



439 Max Liebermann Tennispieler am Meer (Scheveningen), 1903



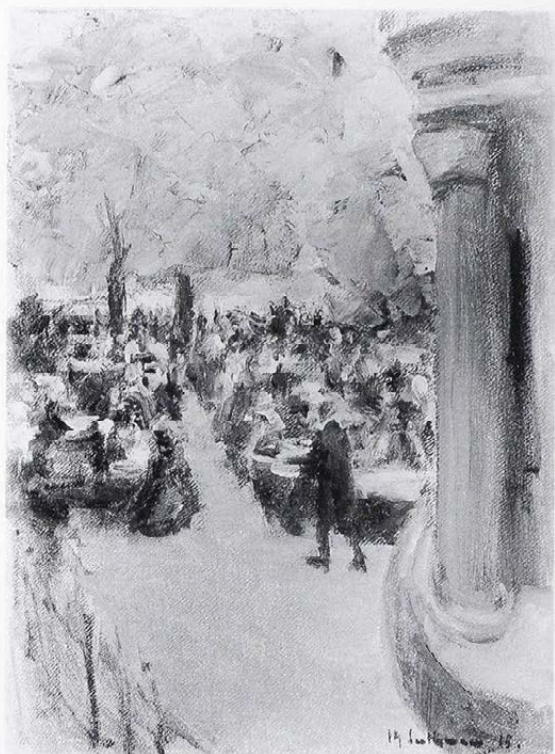
440 Max Liebermann Strand bei Noordwijk mit zwei Reitern, 1908



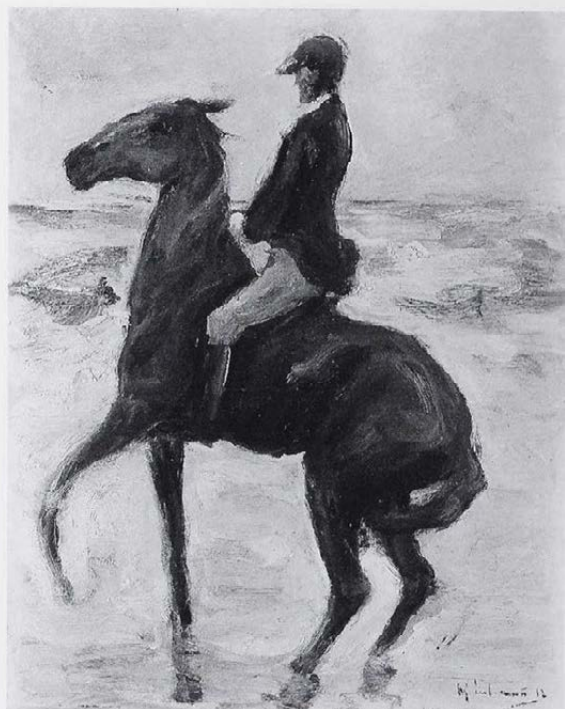
441 Max Liebermann Strandszene in Noordwijk, 1908



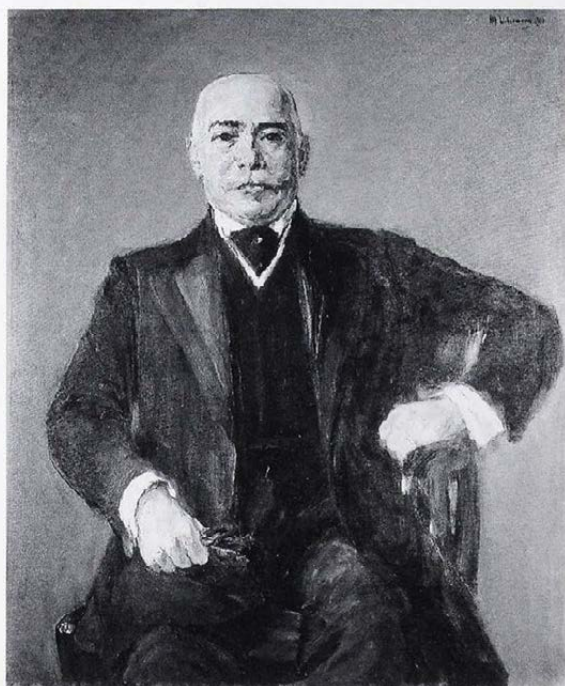
442 Max Liebermann Badende Knaben, um 1910



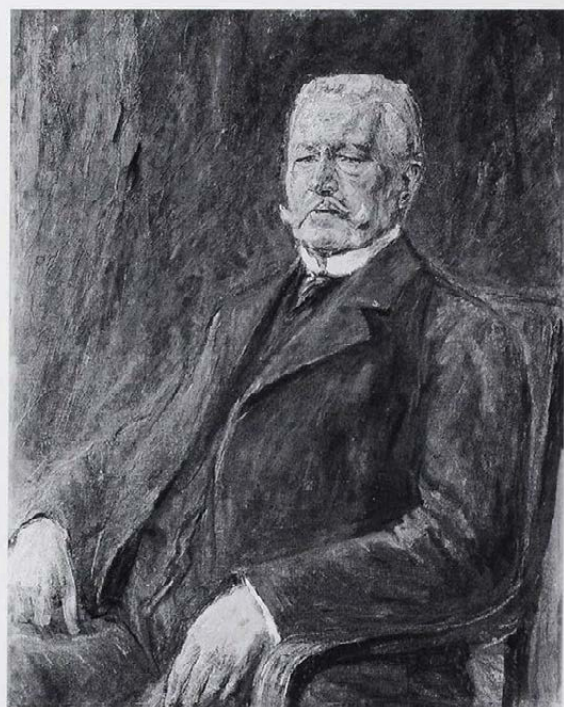
447 Max Liebermann Kaffeegarten, 1915



445 Max Liebermann
Reiter, nach links, am Strand, 1912



443 Max Liebermann
Bildnis des Geheimrats Dr. h. c. Seligmann, 1910



452 Max Liebermann
Bildnis Paul von Hindenburg, 1927



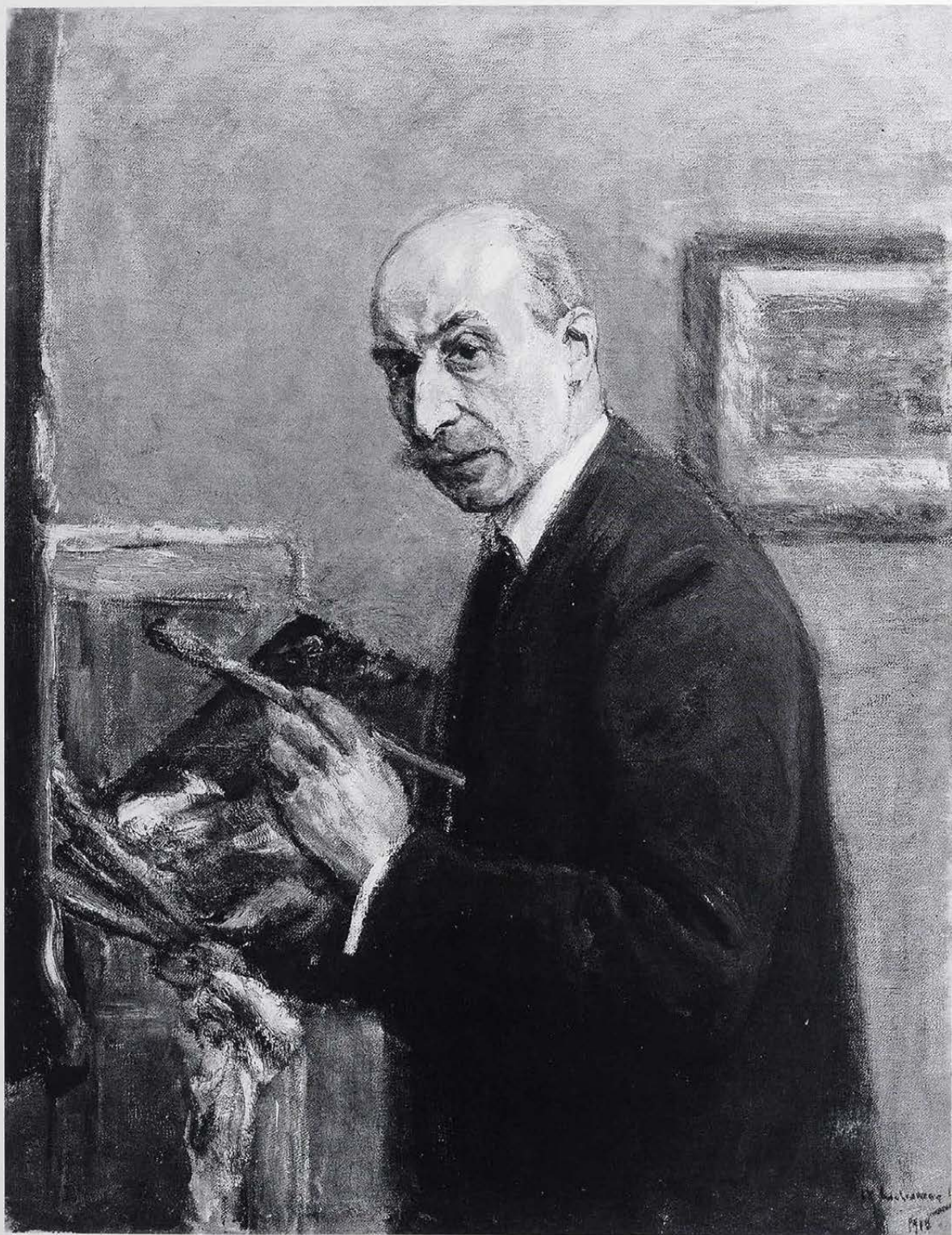
448 Max Liebermann Tiergarten, 1915



449 Max Liebermann Biergarten, um 1915



451 Max Liebermann Der Garten des Künstlers, 1918



450 Max Liebermann Selbstbildnis, 1916



454 Georg Friedrich August Lucas Landschaft aus der Serpentara bei Olevano, 1840



455 Johann Ludwig Gebhard Lund Bildnis des Malers Caspar David Friedrich, 1800



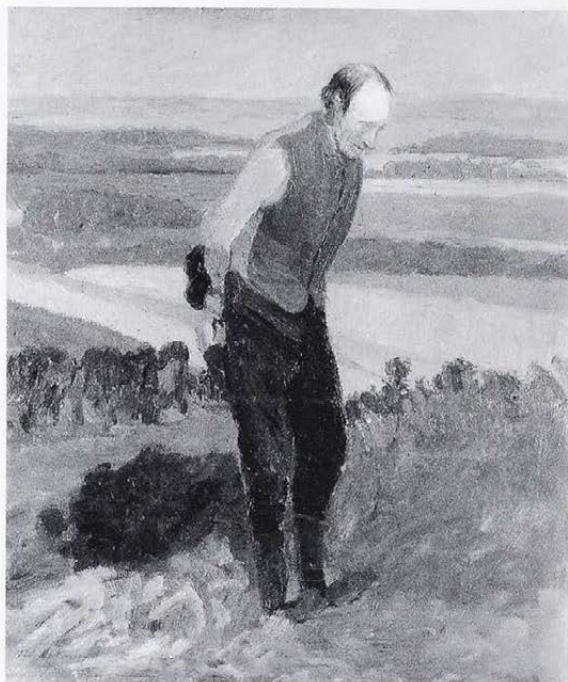
453 Friedrich Loos Aus dem Schloßpark Laxenburg bei Wien, ca. 1835–1840



456 Fritz Mackensen Hamme-Hütte, 1897



458 Hans Makart Bildnis der Frau von Munkácsy, nach 1874



457 Fritz Mackensen Stehender Mann, um 1907



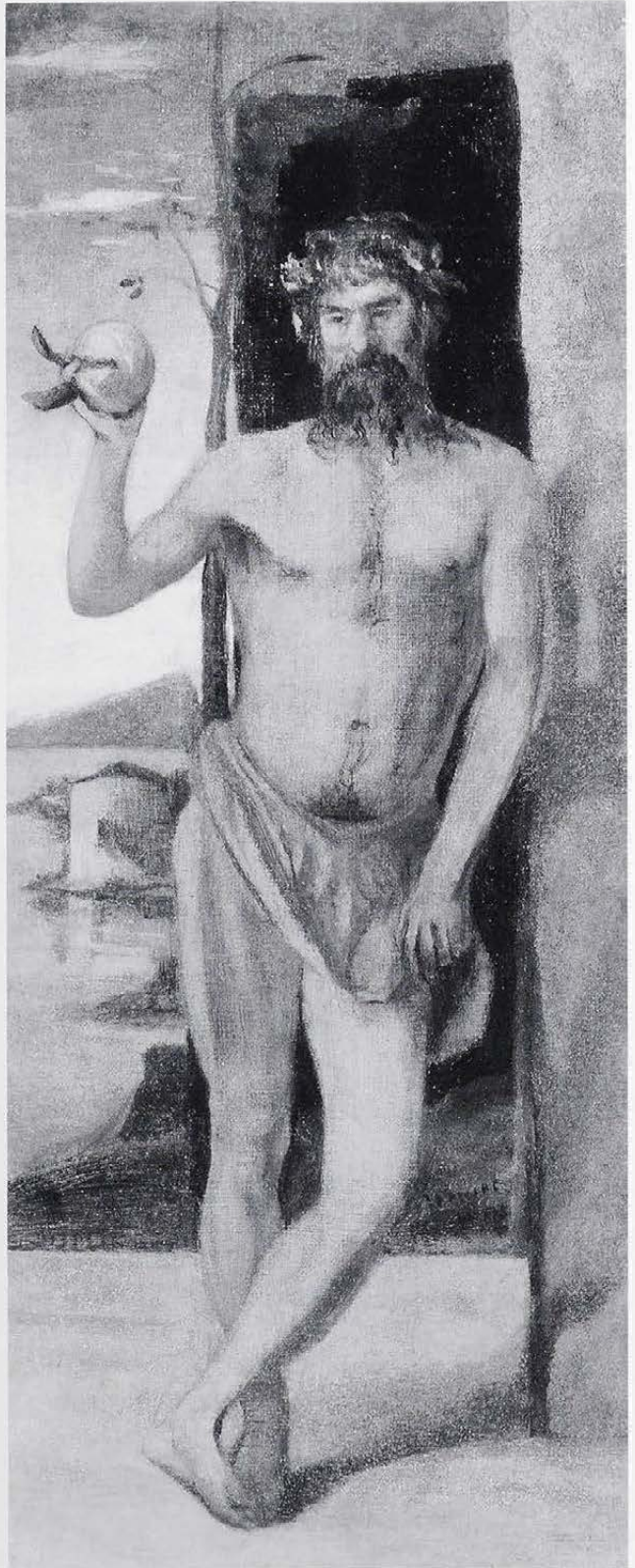
460 Hans von Marées
Kopf eines Hundes, um 1862



459 Hans von Marées Zuave mit Gewehr, 1860



461 Hans von Marées Reitergruppe im Wald, um 1864



462 Hans von Marées Der Mann mit der Orange, um 1873



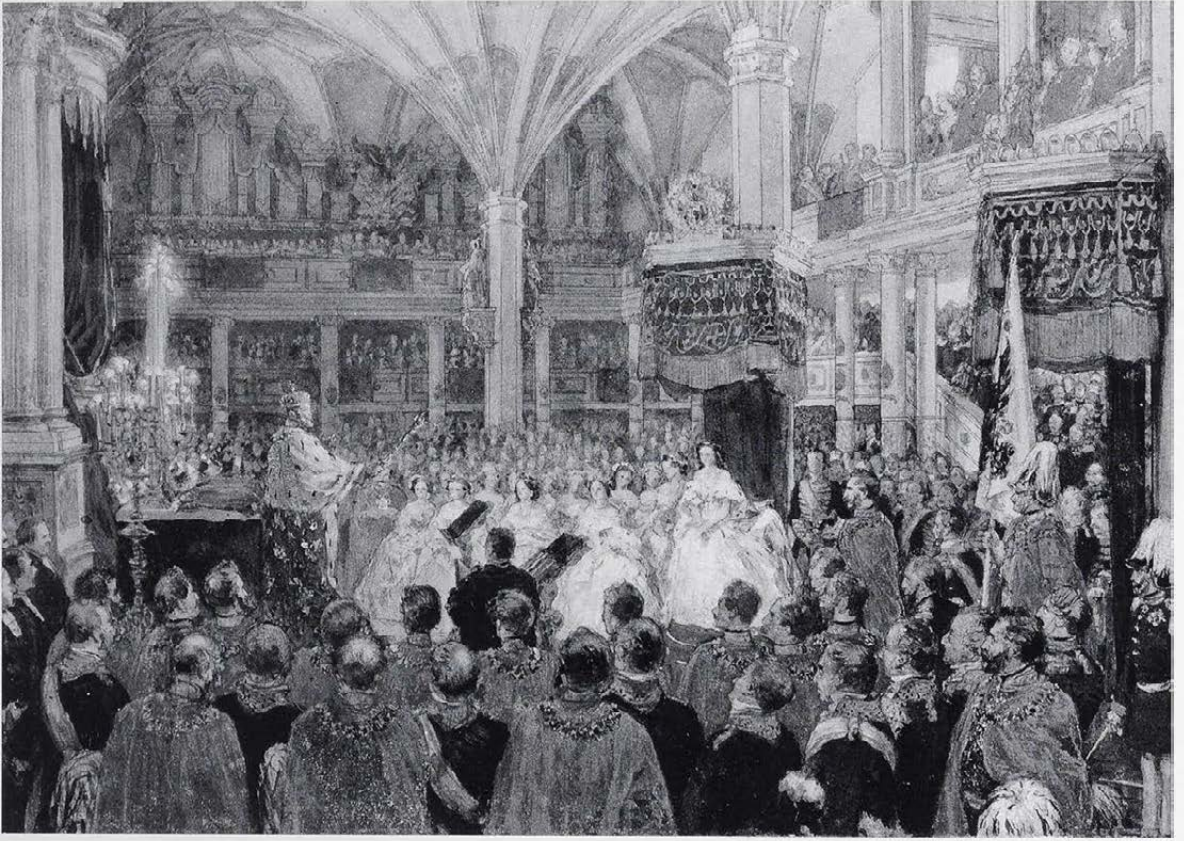
463 Max Mayrhofer Im Park, 1928/29



464 Otto Mengelberg Judith, um 1838



466 Claus Meyer Am Fenster, 1902



465 Adolph von Menzel Krönung König Wilhelms I. zu Königsberg am 18. Oktober 1861, 1861



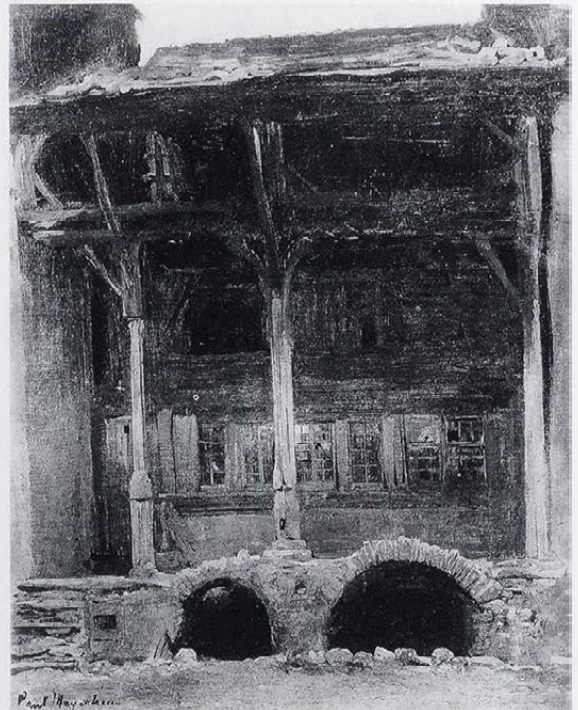
467 Nikolaus Heinrich Meyer (?) Kentaurenkampf



468 Emmy Meyer Worpswede Moorkanal, 1925



470 Paul Meyerheim Morgenstunde im Zirkus, 2. Hälfte des 19. Jahrhunderts



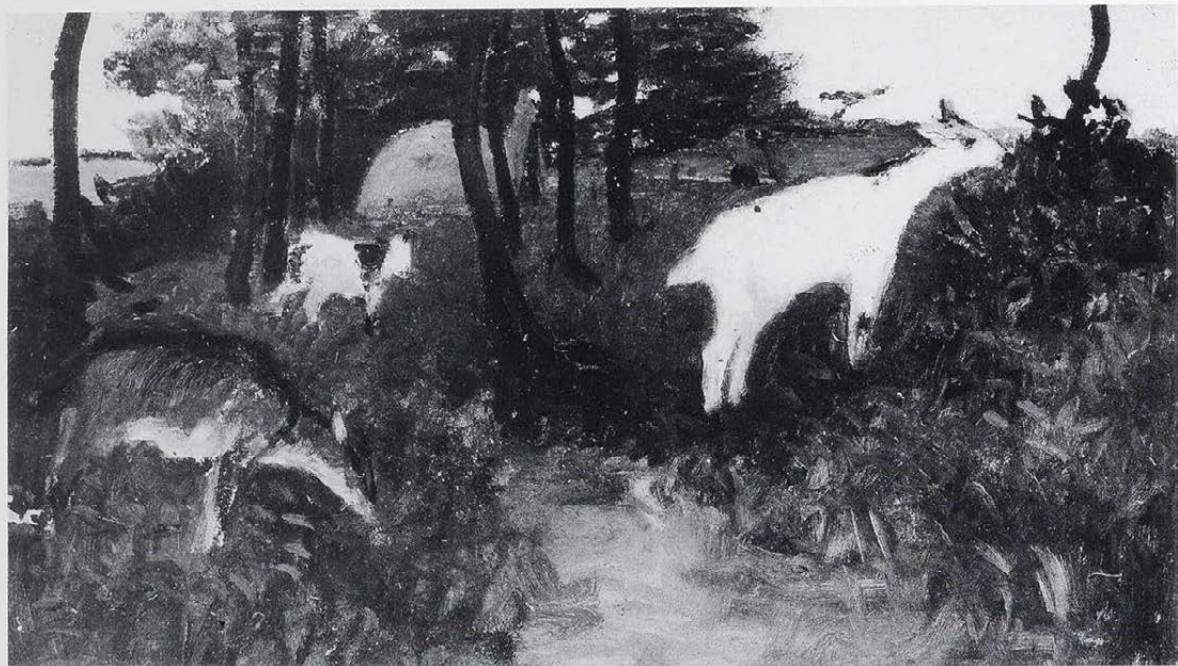
469 Paul Meyerheim
Altes Haus in Interlaken Unterscen, 1866



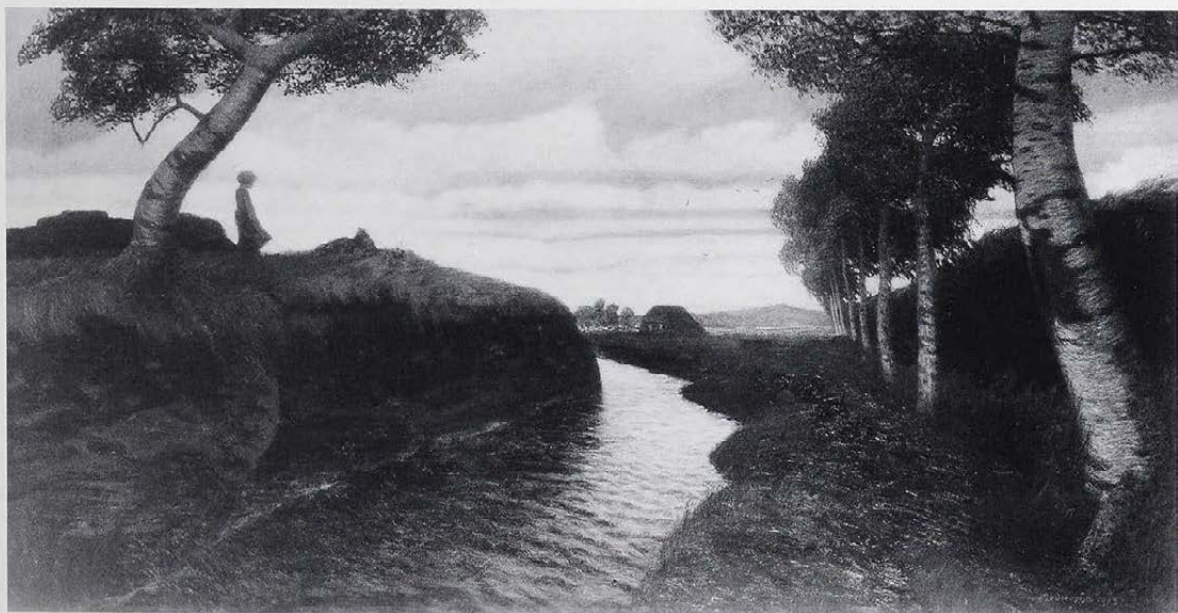
471 Georges Michel Bauernhaus im Walde, um 1830



472 Heinrich Mittag Bückerburger Bäuerinnen, 1913



473 Otto Modersohn Ziegen, 1902



474 Otto Modersohn Moorlandschaft, 1903



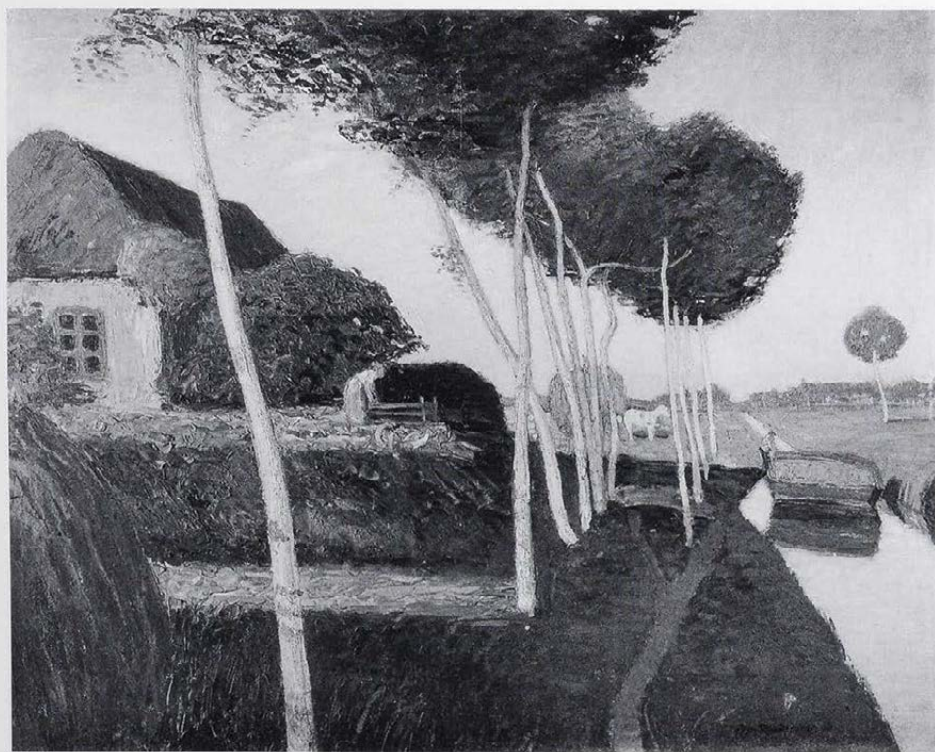
475 Otto Modersohn Rotes Haus mit Ställen, 1907



476 Otto Modersohn Melker auf dem Steg, um 1907



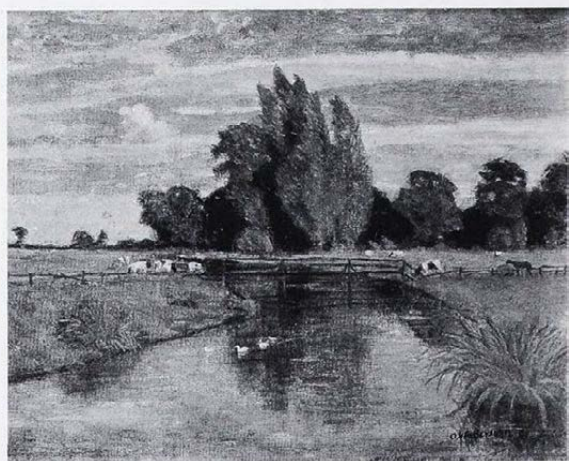
477 Otto Modersohn Mädchen vor rotem Haus, 1910



478 Otto Modersohn Heuernte im Moor, 1910



479 Otto Modersohn Winterlandschaft, 1928



480 Otto Modersohn Sommerlandschaft, 1941



481 Otto Modersohn Abendstimmung im Moor, 1941



486 Paula Modersohn-Becker
Frau mit Kindern in der Torfkuhle, 1900



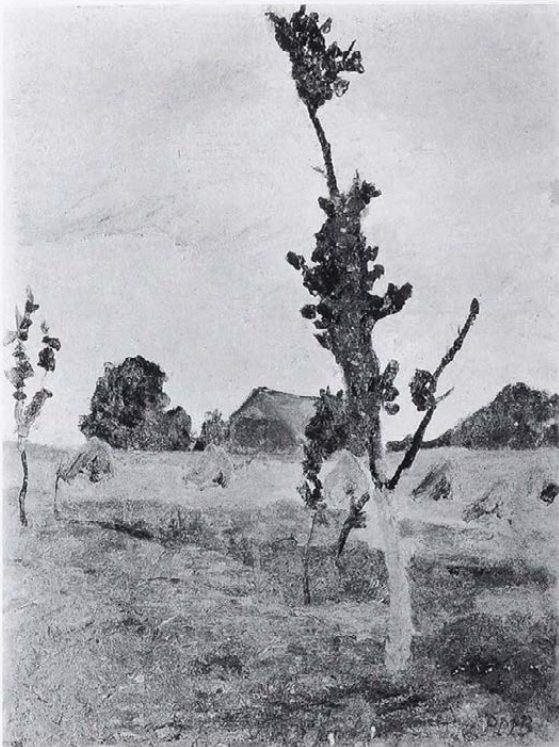
485 Paula Modersohn-Becker
Männer in der Torfkuhle, um 1900



483 Paula Modersohn-Becker Brücke, 1900



488 Paula Modersohn-Becker Stilleben mit Perlen und Vasen, 1902



482 Paula Modersohn-Becker
Worpsweder Landschaft mit rotem Haus, 1899



487 Paula Modersohn-Becker
Bildnis der Schwester der Künstlerin, 1901



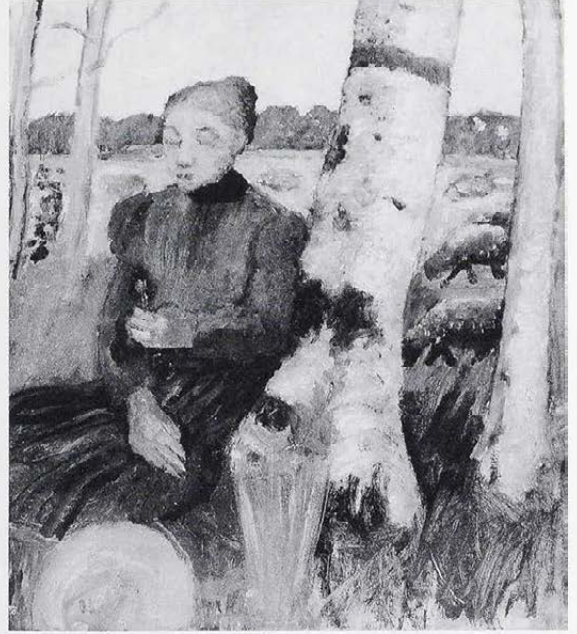
484 Paula Modersohn-Becker Stilleben mit blauweißem Porzellan, 1900



491 Paula Modersohn-Becker Stillende Mutter, 1903



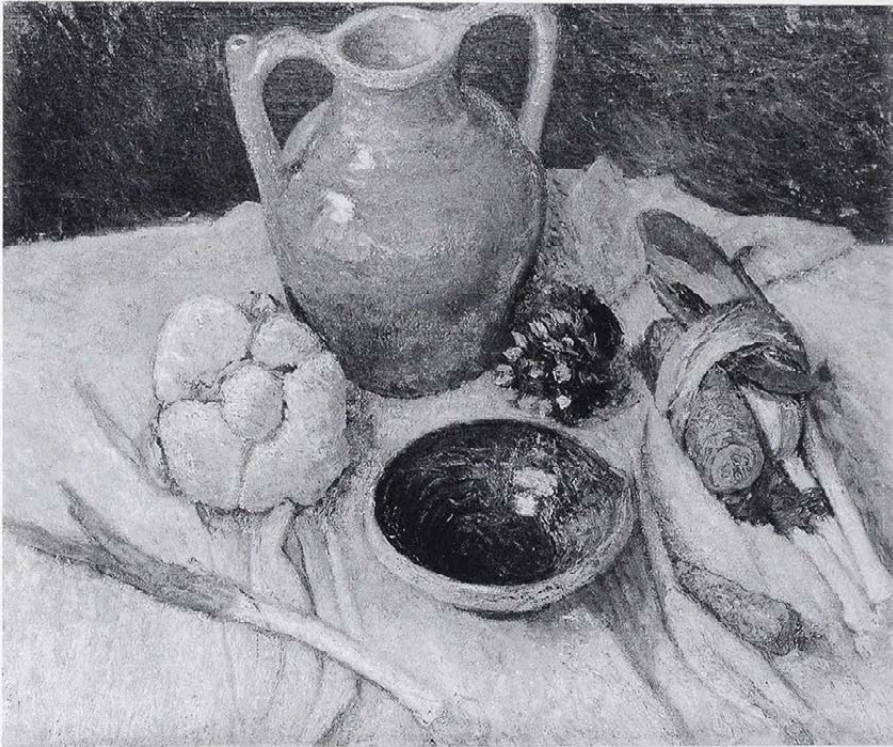
490 Paula Modersohn-Becker
Zwei Birkenstämme



489 Paula Modersohn-Becker
Mädchen am Birkenstamm ruhend, 1903



493 Paula Modersohn-Becker Abendlandschaft, 1904



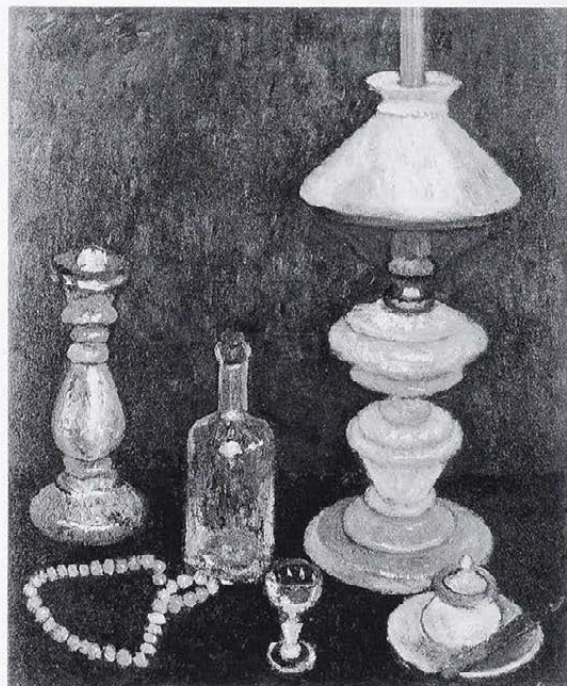
494 Paula Modersohn-Becker Stilleben mit gelbem Krug, 1905



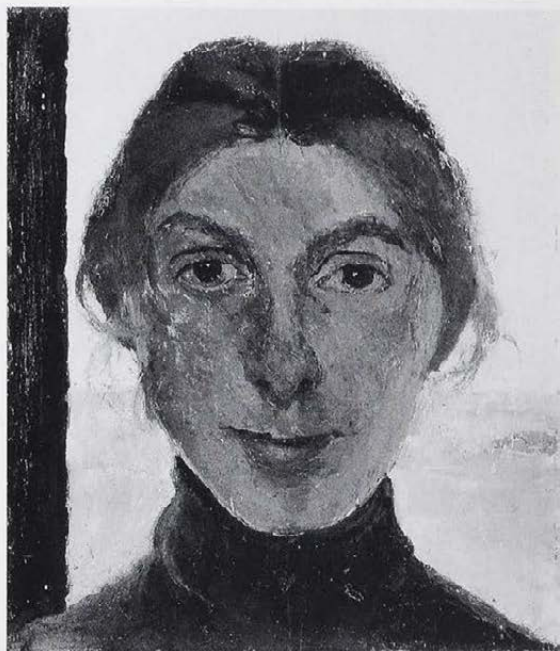
496 Paula Modersohn-Becker Stilleben mit Fisch, 1906



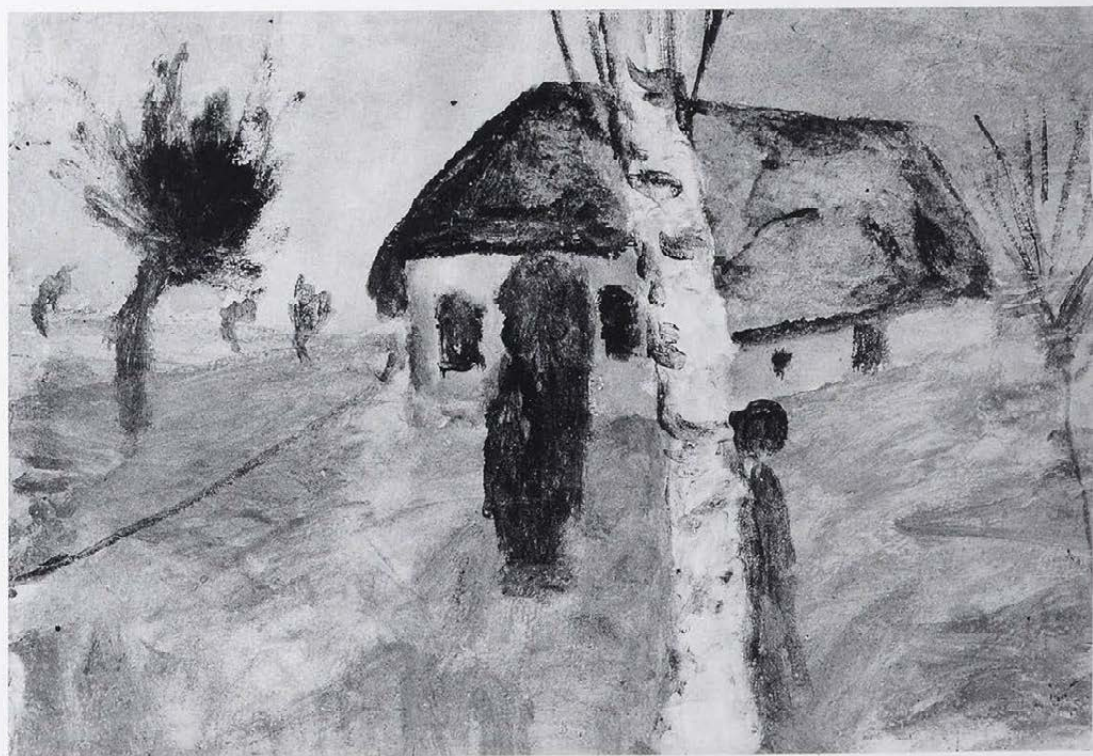
498 Paula Modersohn-Becker Selbstbildnis mit Hand am Kinn, 1906/07



497 Paula Modersohn-Becker
Stilleben mit weißer Lampe, 1906



492 Paula Modersohn-Becker
Selbstbildnis (vor Fensterausblick), 1903-1905



495 Paula Modersohn-Becker Rotes Haus mit Birke, um 1906



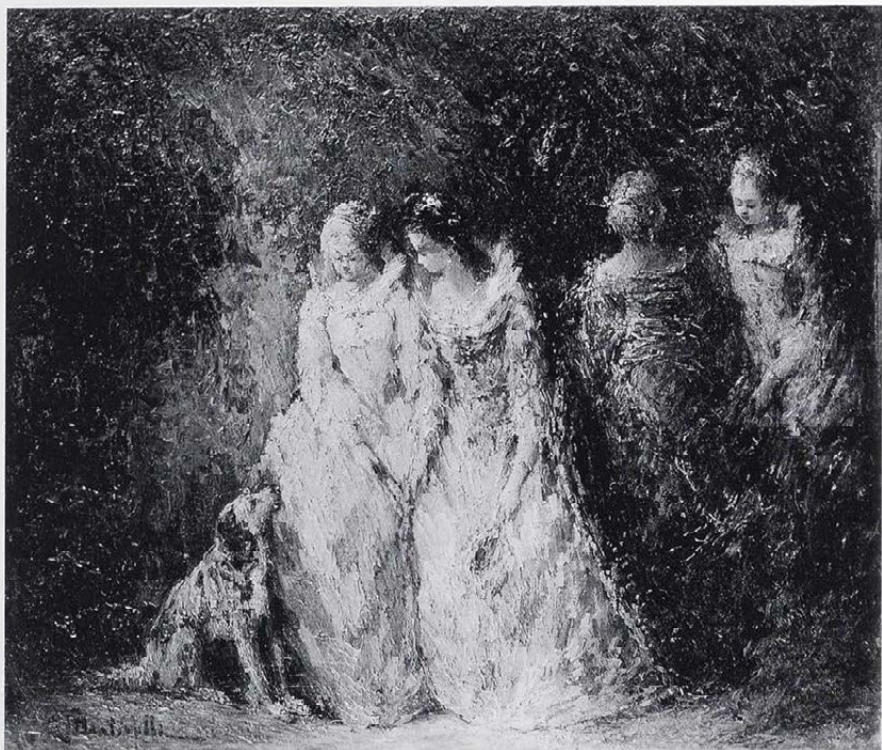
499 Claude Monet Der Bahnhof Saint-Lazare in Paris (Le Signal), 1877



500 Dietrich Monten Szene aus dem russischen Feldzug, 1840



502 Christian E. B. Morgenstern Heidelandschaft bei München, 1850



501 Adolphe Monticelli Parkszene, um 1875



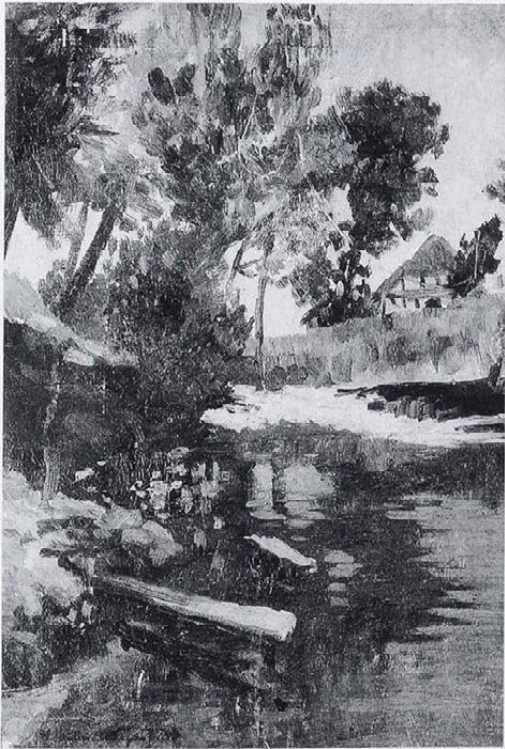
503 Carl Emil Mücke Sonntagmorgen, um 1888



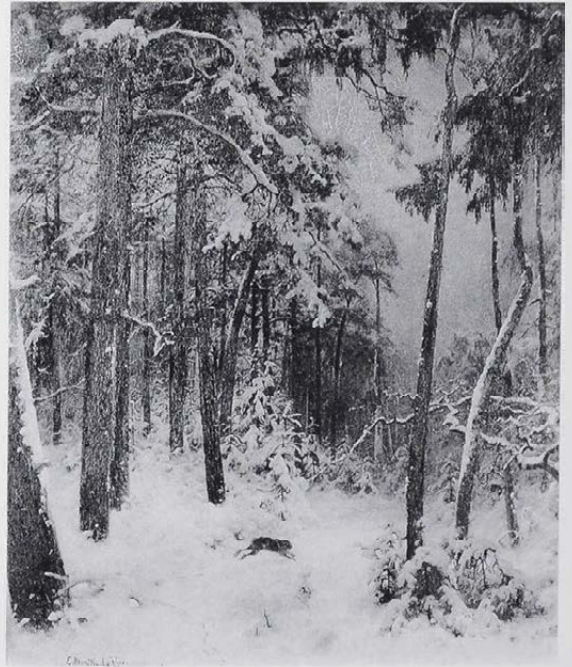
504 Hans Müller-Dachau
Georg Hirschfelds Mutter, 1907



505 Hans Müller-Dachau Moorbauer, 1907



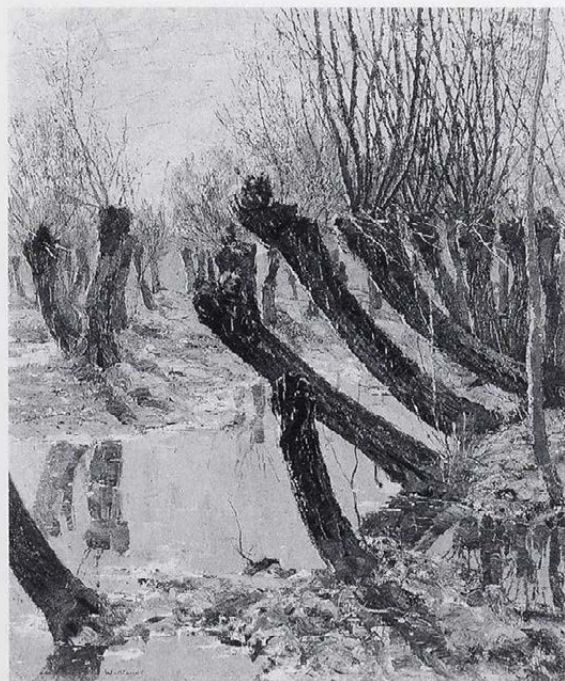
506 Heinrich Müller-Wachenfeld Am Bach



507 Ludwig Munthe Winterlandschaft, 1871



509 Gerhard Heinrich Nanninga Meeresstrand bei Sonnenuntergang, 1845



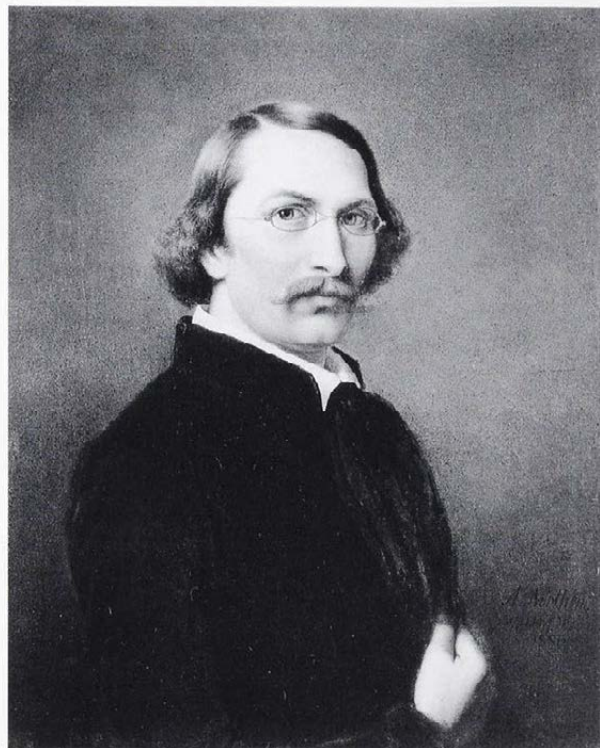
508 Wilhelm Nagel Oculi, um 1910



511 Friedrich Nerly Die Markussäule in Venedig bei Mondschein, 1837/38



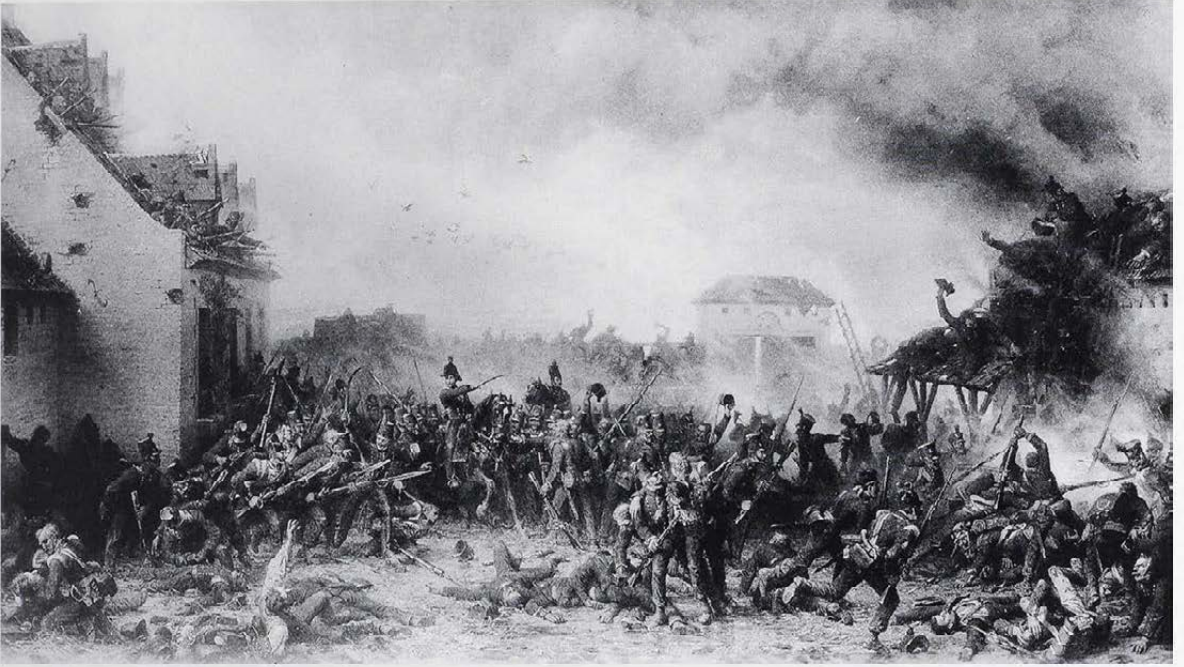
510 Michael Neher Die Kathedrale von Tournai, um 1856



512 Adolf Northen Selbstbildnis, 1850



513 Adolf Northen Episode aus der Schlacht bei Waterloo, 1855



514 Adolf Northen Verteidigung des Meierhofes La Haye Sainte bei Waterloo 1815, 1858



515 Adolf Northen Episode aus der Schlacht bei Waterloo, 1861



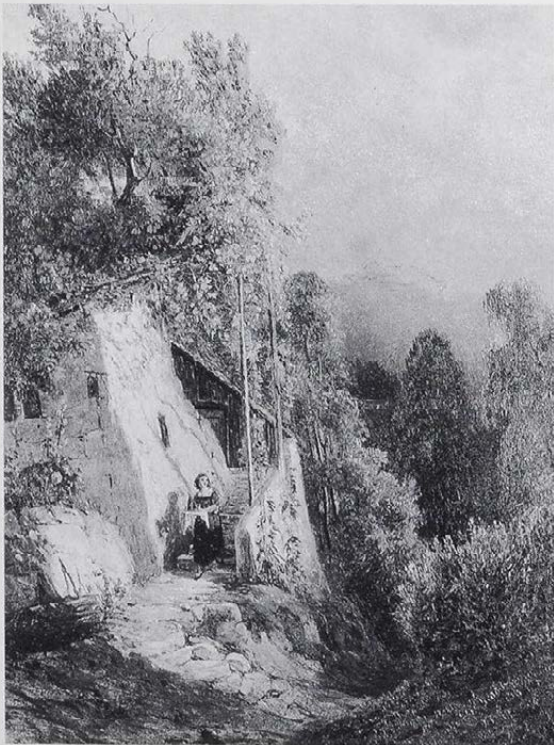
516 Adolf Northen Schlacht bei Garcia Hernandez, 1863



517 Adolf Northen Husaren im Schnee



519 Ernst Ferdinand Oehme Die Ruine von Kamaik in Böhmen bei heranziehendem Gewitter



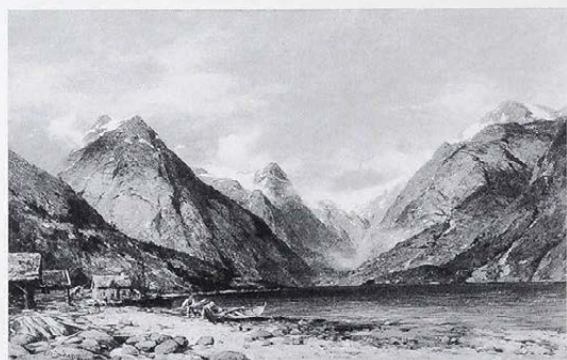
518 Gustav Oehs
Winzer-Wohnung am Genfer See, um 1850



520 Carl Oesterley jun. Waldlandschaft, 1891



521 Carl Oesterley jun. Herbstwald, um 1892



522 Carl Oesterley jun. Fjordlandschaft



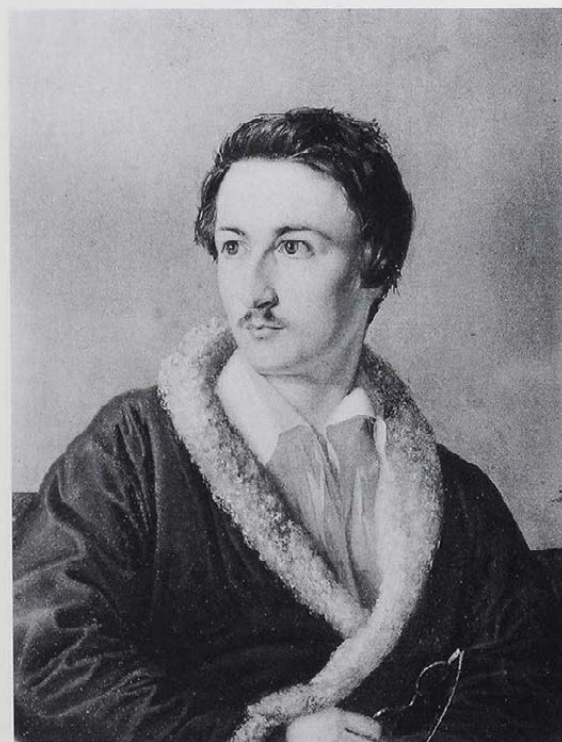
523 Carl Oesterley jun. Bildnis Anna Gefers



524 Carl Oesterley d. Ä.
Bildnis Ferdinand Oesterley, 1826



525 Carl Oesterley d. Ä.
Bildnis Mathilde Scharlach, 1828



527 Carl Oesterley d. Ä.
Bildnis des Ägyptologen Karl R. Lepsius, 1832



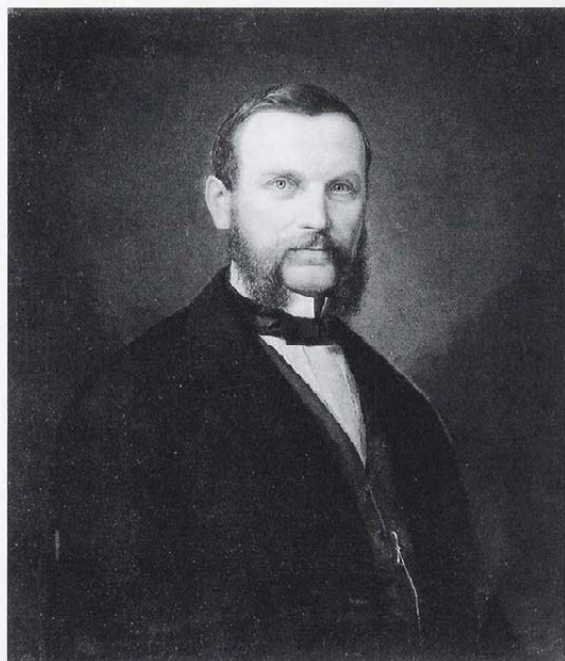
526 Carl Oesterley d. Ä. Bildnis Frau Auguste
von Sonnenberg, geb. Oesterley, um 1830



529 Carl Oesterley d. Ä. Selbstbildnis, 1837



530 Carl Oesterley d. Ä.
Bildnis Frau Auguste Murray, um 1840



532 Carl Oesterley d. Ä.
Bildnis Oberstabsarzt Dr. Friedrich Wetzig, 1871



531 Carl Oesterley d. Ä. Bildnis Dorothea Planck,
geb. Oesterley, und ihr Sohn Gottfried, 1840



528 Carl Oesterley d. Ä. Die Tochter Jephtahs, 1835



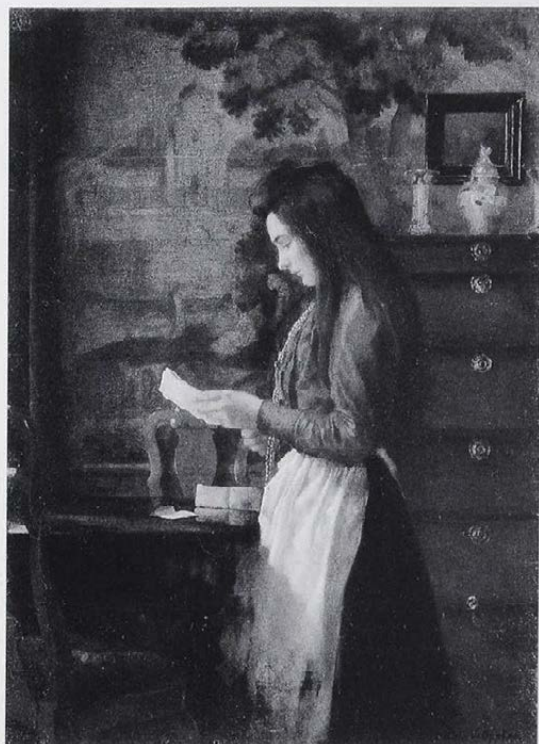
533 Carl Oesterley d. Ä. Nachtliche Genreszene



534 Marie Oesterley Waldrand in Herbstfärbung



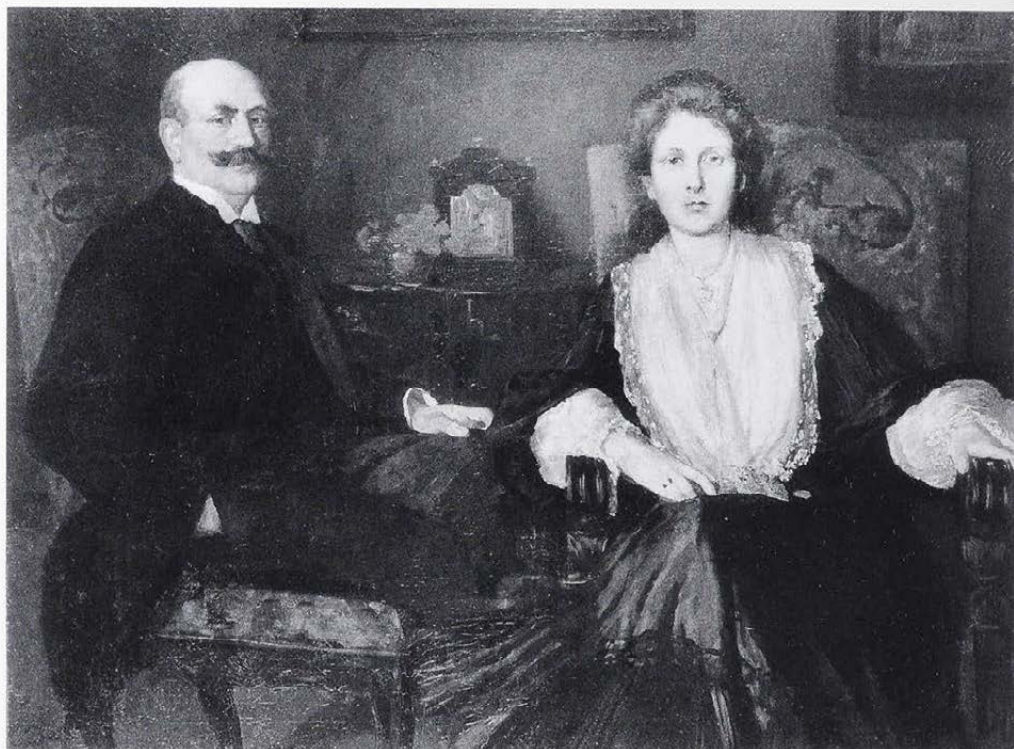
538 Ernst Oppler
Weiblicher Studienkopf, um 1910–1920



535 Ernst Oppler Lesendes Mädchen, 1892



536 Ernst Oppler Altfrauenhaus in Amsterdam, um 1900



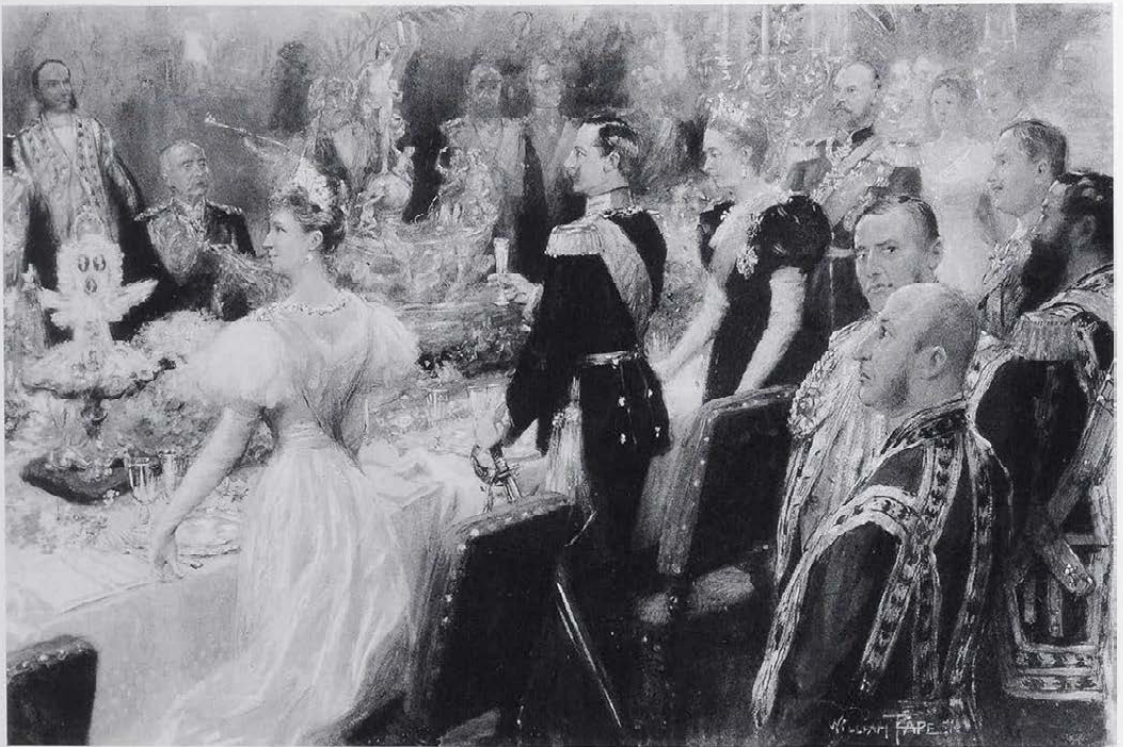
537 Ernst Oppler Doppelbildnis des Kommerzienrats Georg Spiegelberg und seiner Frau, 1903



540 Wilhelm Otto Dünenlandschaft, um 1928



539 Ernst Oppler Blick aus dem Fenster - Herbst, 1928



541 Friedrich Georg William Pape Jubelfeier, 1898



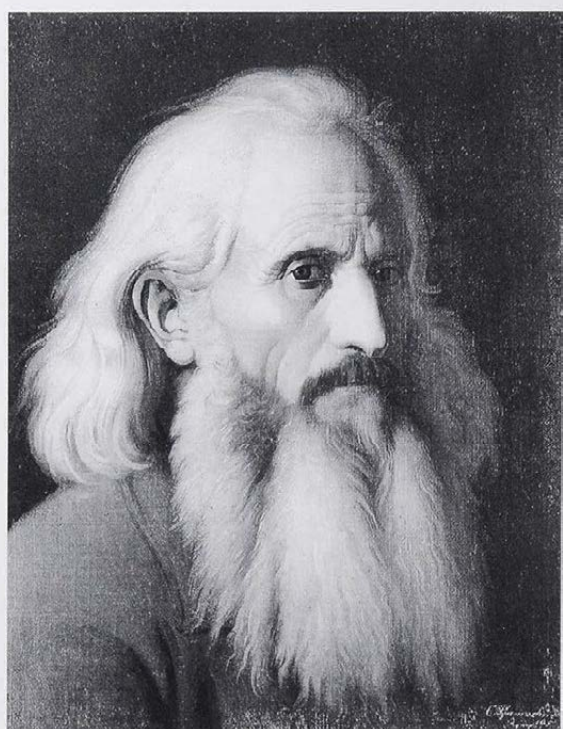
542 Vilma von Parlaghi-Brachfeld
Bildnis Dr. Ludwig Windthorst, 1890



543 Vilma von Parlaghi-Brachfeld Bildnis des
preussischen Finanzministers Johann von Miquel



544 Eilif Petersen
Bildnis des Malers Anton Windmair, 1876



546 Carl Gottfried Pfannschmidt
Studienkopf eines bärtigen alten Mannes, 1845



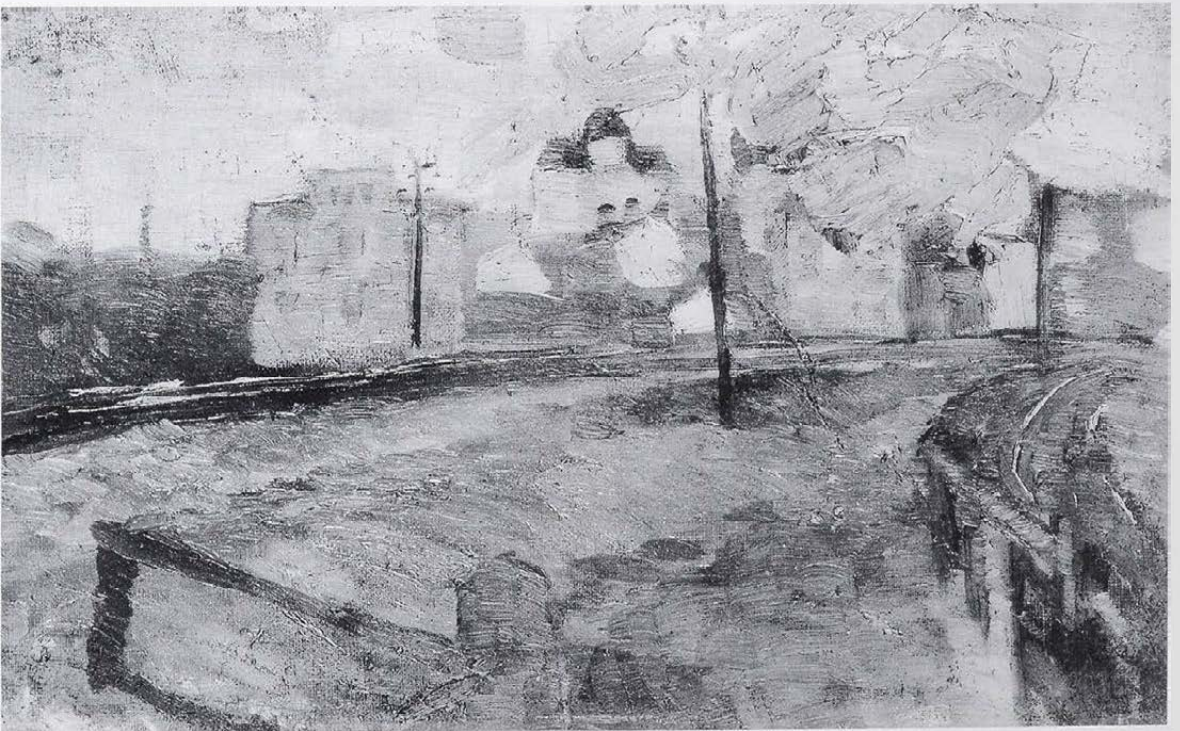
545 Hans Ritter von Petersen Schwere See, um 1903



547 Ferdinand Piloty d. J. Zwei Mädchen, 1889



548 Karl Theodor von Piloty Cäsars Ermordung, 1865



550 Hermann Pleuer An der Wolframstraße, 1897



549 Camille Pissarro Landschaft (Dort Melleraye, Dep. Mayenne), 1876



551 Walter Püttner Bildnis meines Vaters, 1916/17



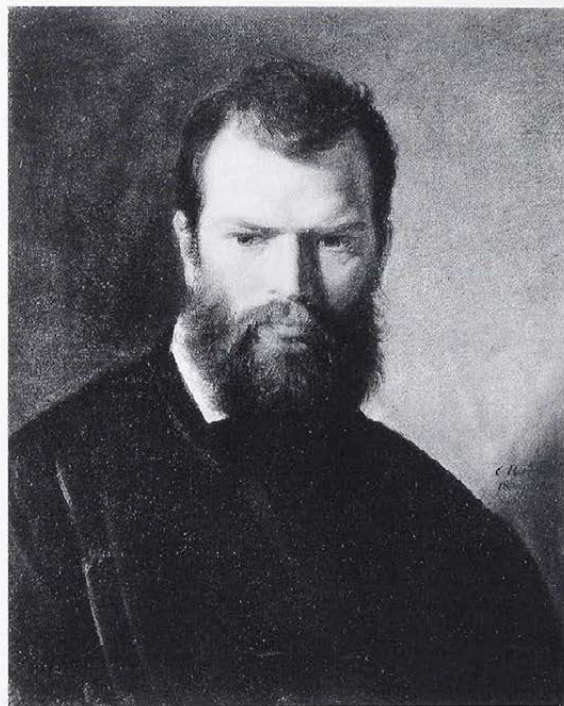
552 Leo Putz Moderne Venus mit Amor, um 1907



555 Otto Rauth Adam und Eva, Die Versuchung, 1906



553 Lorenzo Quaglio d. J. Vor der Almhütte, 1826



554 Carl Rahl Selbstbildnis, vor 1850



559 Georg Friedrich Reichmann
Bildnis Dr. Caspar Detlev von Schulte, 1832



557 Georg Friedrich Reichmann
Bildnis Johann August Kraftt, um 1821–1823



558 Georg Friedrich Reichmann
Bildnis Auguste von Schulte, 1831



556 Ferdinand von Rayski Bildnis Philipp A. F. Sichart von Sichartshofen, um 1830



560 Georg Friedrich Reichmann
Bildnis eines Fräuleins von Lagrange, 1840



561 Georg Friedrich Reichmann
Hüftbild einer Dame in Schwarz, 1843



562 Johann Christian Reinhart Heroische Landschaft



564 Heinrich Reinhold Landschaftsstudie aus den Sabinerbergen, 1821



565 Heinrich Reinhold Südliche Landschaft (Wolkenstudie), 1822



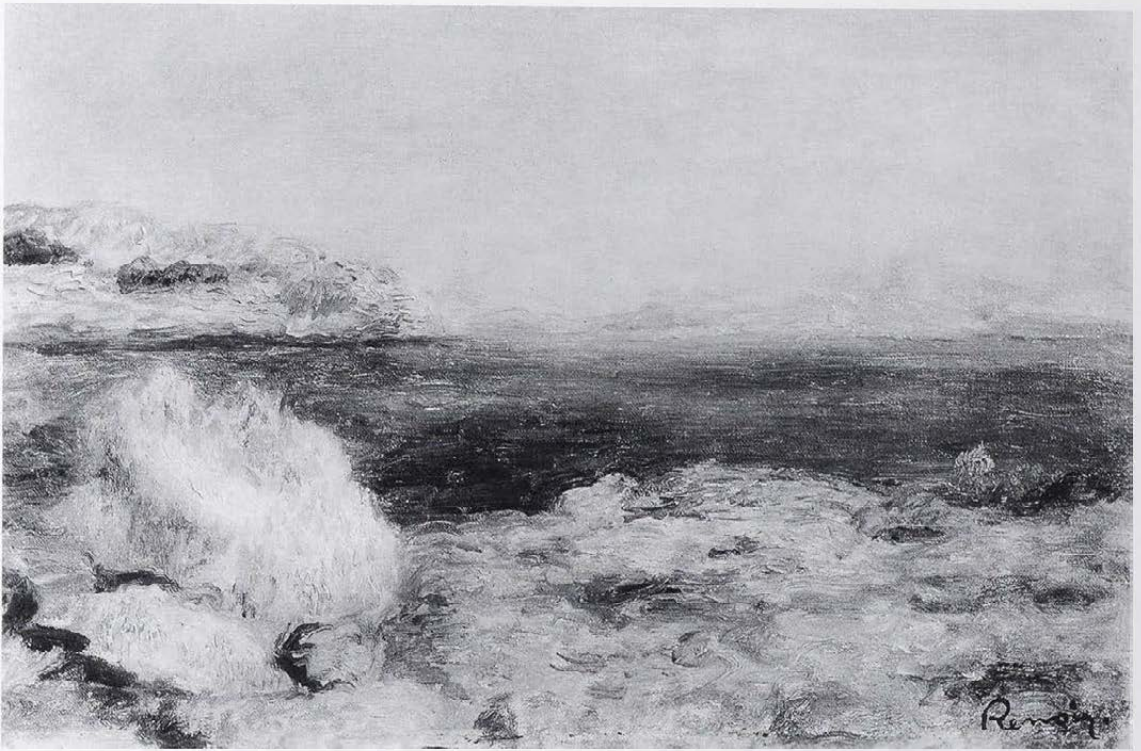
563 Bernhard Reinhold
Winterlandschaft (Kinderschlittenfahrt), 1865



566 René Paul Reinicke In Monte Carlo



568 Johann Baptist Reiter Mädchen am Frühstückstisch, 1846



569 Auguste Renoir Küstenlandschaft, um 1885



567 Otto Reiniger Neckar bei Geisingen, 1907



570 Adrian Ludwig Richter Die Kirche zu Graupen in Böhmen, 1836



571 Johannes Riepenhausen
Madonna mit Kind und Johannesknaben, 1815



572 Johannes Riepenhausen Madonna mit
schlafendem Kind und Johannesknaben, 1820



573 Johannes Riepenhausen Kommunion, nach 1824



574 Johannes Riepenhausen Auf dem Wege zur Einkleidung, 1833



575 Johannes Riepenhausen Das Mädchen aus der Fremde, um 1837



576 Johannes Riepenhausen Sokrates lernt im Alter die Lyra spielen, zwischen 1840 und 1850



577 Johannes Riepenhausen Die Poesie, um 1848



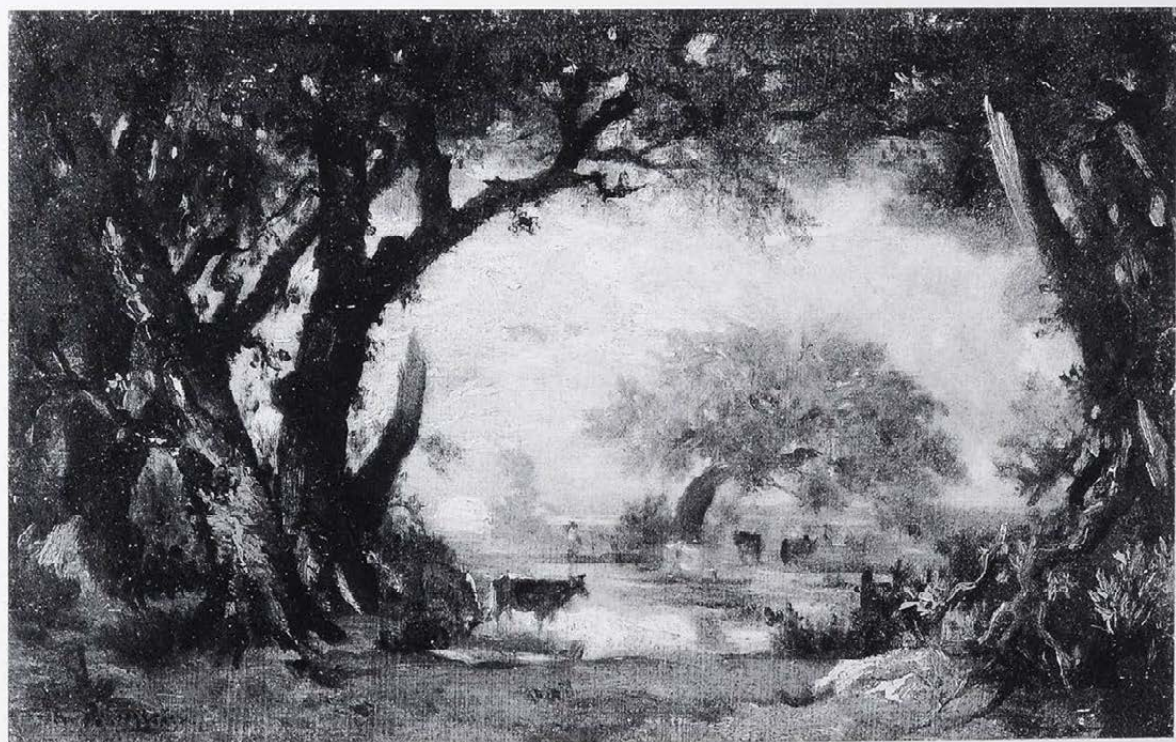
578 Ernst Friedrich Wilhelm Rögge d. Ä. Aussöhnung Ottos I. mit seinem Bruder, 1854



579 Marie Röhrs Weiblicher Studienkopf



581 Carl August Joseph Rottmann Sikyon mit Korinth, 1836



582 Théodore P. E. Rousseau Lichtung im Wald von Fontainebleau bei Sonnenuntergang, um 1848



580 Johann Martin von Rohden Tivoli von Westen



585 William Salter Bildnis August Kestner, 1831-1833



583 Jan Michiel Ruyten Holländische Winterlandschaft mit altertümlicher Stadt am Kanal, 1846



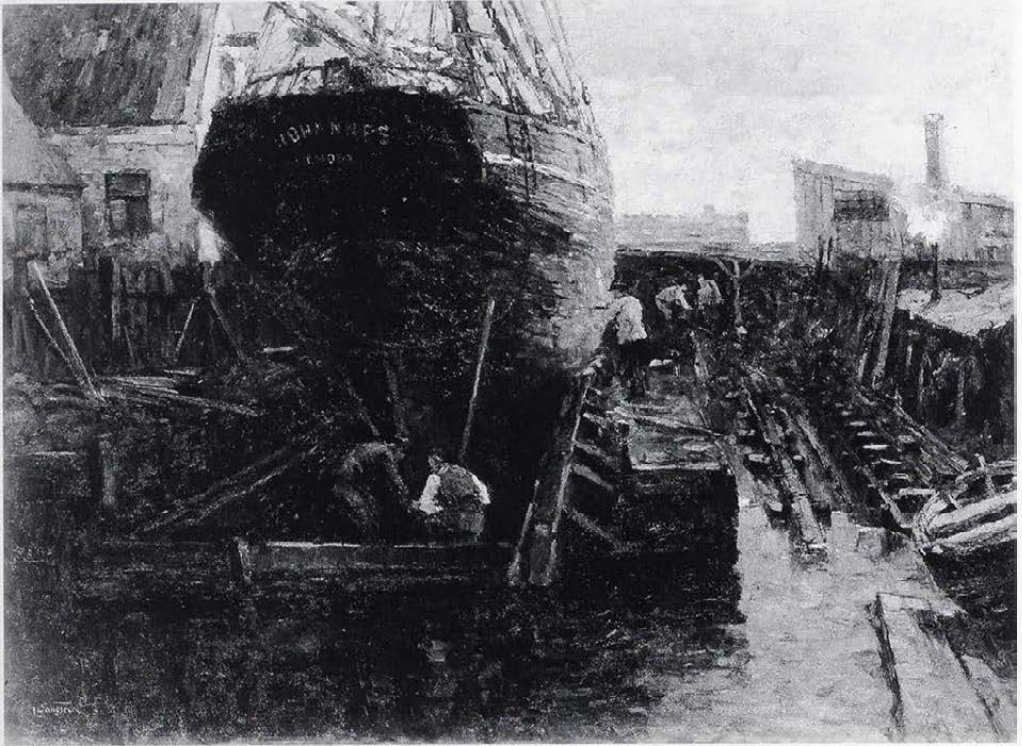
584 Théo van Rysselberghe Porträt der Camille van Mons, 1886



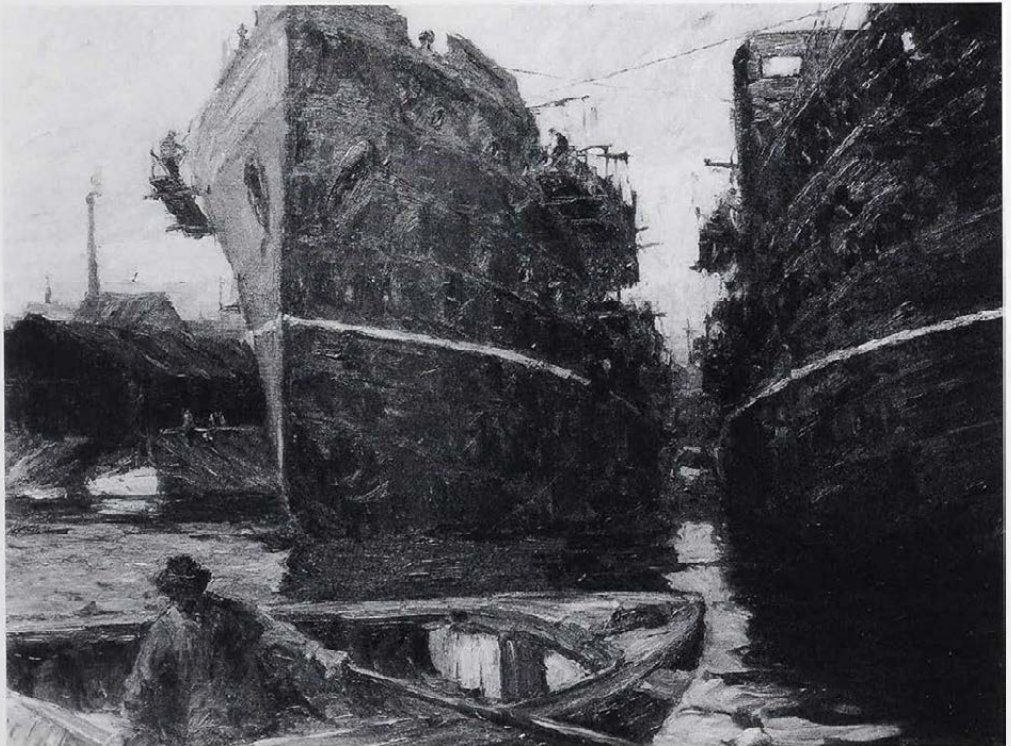
586 Leonhard Sandrock Wintertag



587 Leonhard Sandrock Schimmelfuhrwerk



588 Leonhard Sandrock Die Werft (Emden), gegen 1906



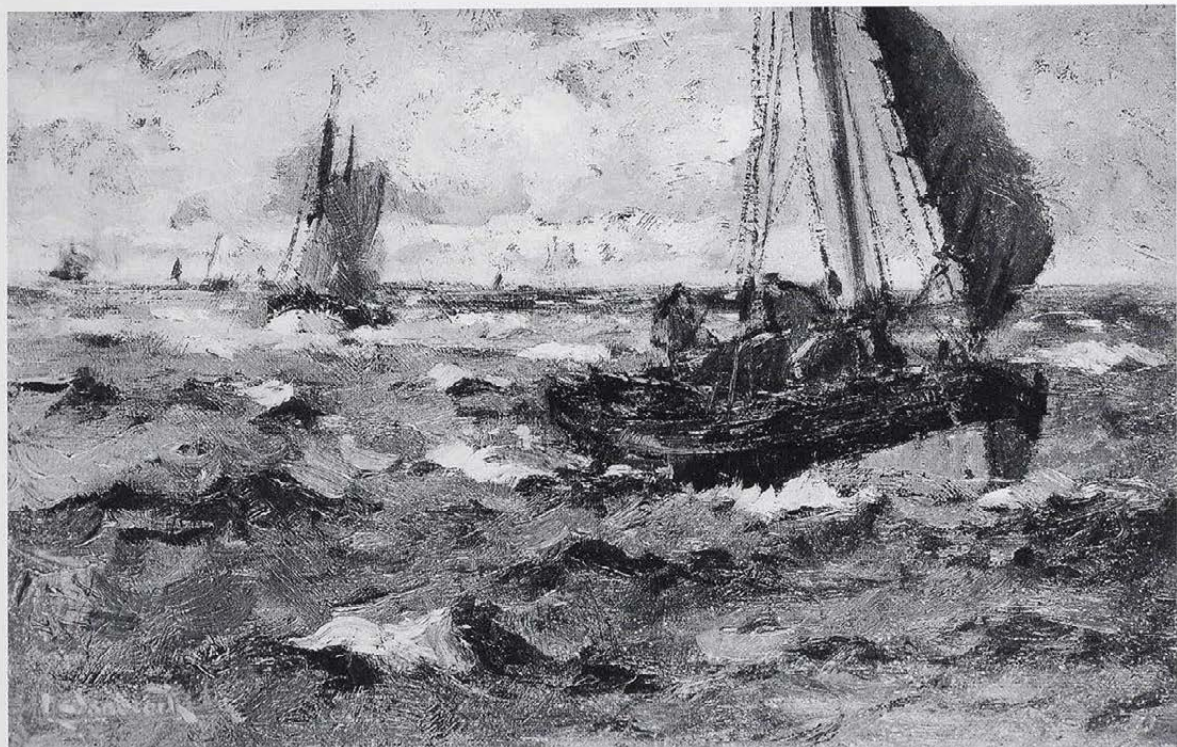
589 Leonhard Sandrock Dampfer in der Ausrüstung, 1911



590 Leonhard Sandrock Hafenausfahrt (Emden)



591 Leonhard Sandrock Winterlandschaft am See



592 Leonhard Sandrock Fischerboote



593 Leonhard Sandrock Teeren der Fischerboote



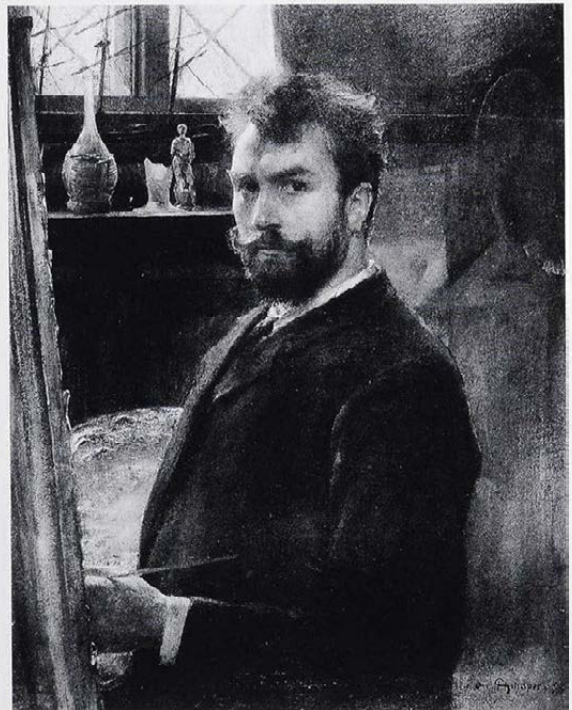
594 Leonhard Sandrock Die Schute



596 Hermann Schaper Der Rattenfänger von Hameln, zwischen 1870 und 1890



595 Carl Schaeffer Zeustempel in Mylasa, 1833



597 Hermann Schaper Selbstbildnis, 1896



598 Caspar Johann Nepomuk Scheuren Abendliche Waldlandschaft, 1851



600 A. Maria Schiestl-Hollaender Mädchen im Walde (Studie)



599 Fritz Schider Weihnachtsfeier in der Familie Kirchdorffer-Leibl, 1874



601 August Wilhelm Ferdinand Schirmer Küste von Capri, 1829



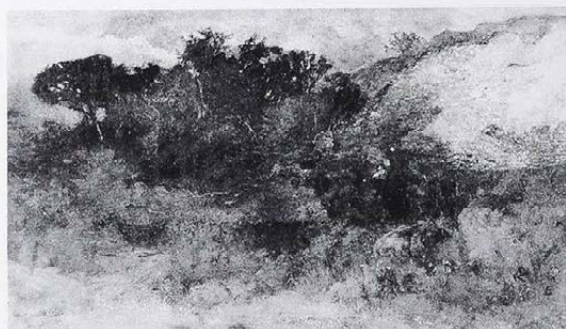
602 August Wilhelm Ferdinand Schirmer Landschaft mit der Flucht nach Ägypten, 1829



603 Johann Wilhelm Schirmer Gegend bei Terni, um 1851



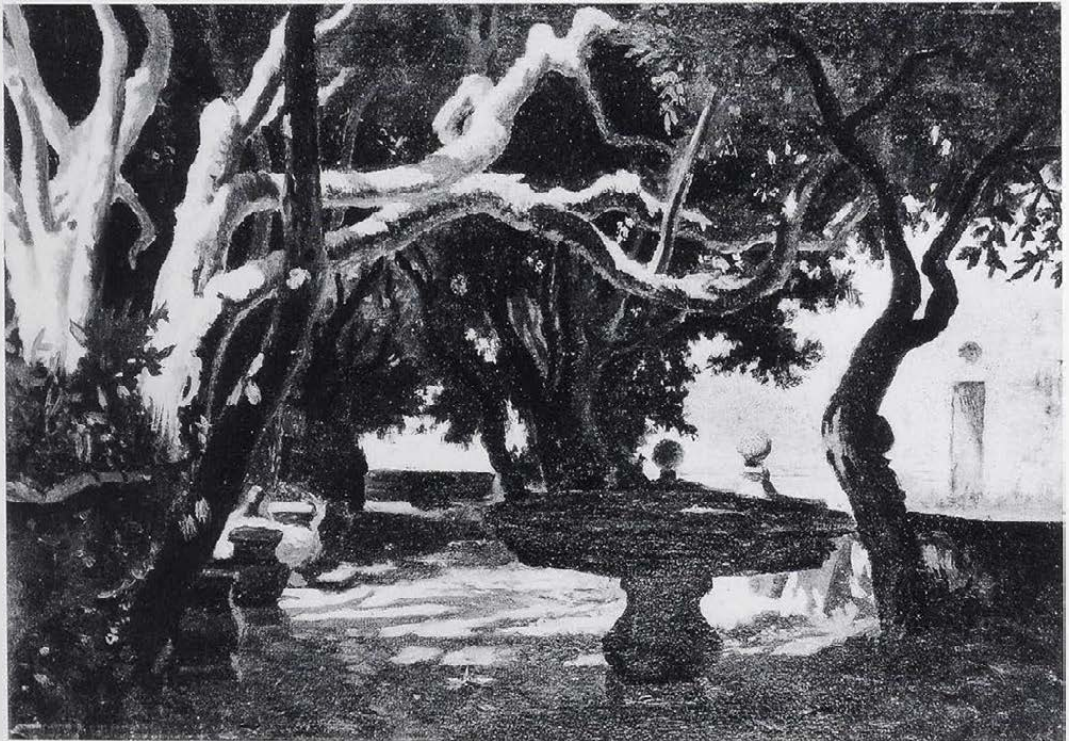
604 Johann Wilhelm Schirmer Campagnalandschaft mit Säulenrümern, 50er Jahre



607 Schleyer (?) Landschaftsstudie, um 1860-1870



606 Carl Schlesinger Im Dienste der Kirche, 1859



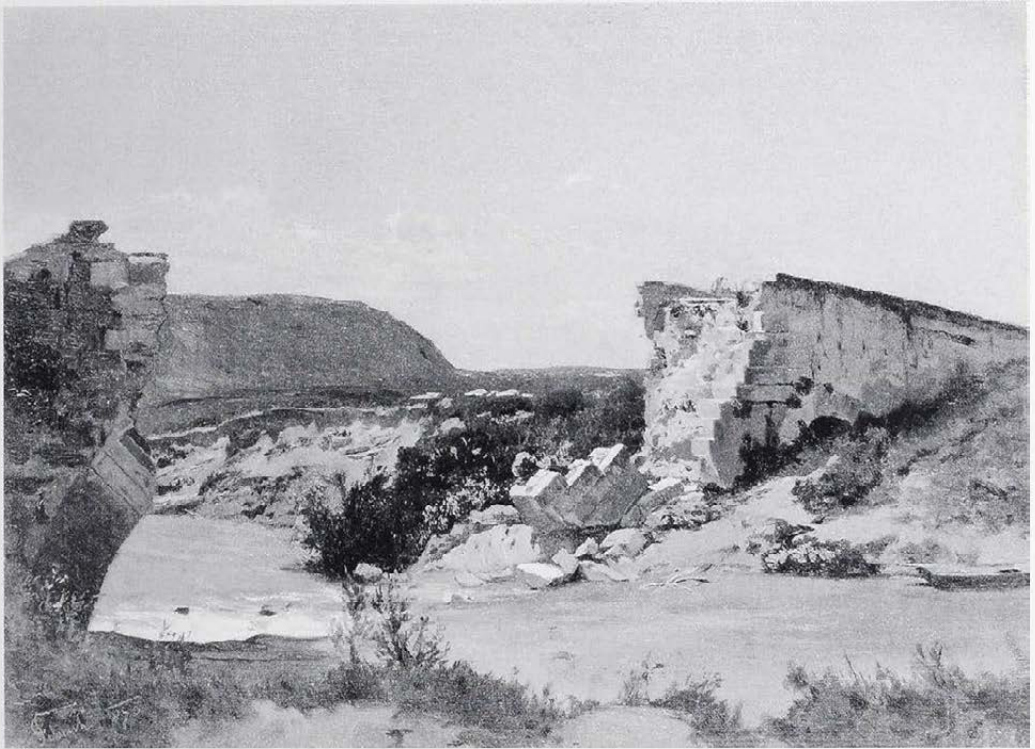
605 Johann Wilhelm Schirmer (Umkreis) Italienischer Park, 1851



608 August Gottlieb Schmidt Auf der Brandstätte, 1844



609 Jan Christian Schotel Katwijk, um 1830



610 Carl Schuch Landschaft mit Brückenruine, 1870



611 Carl Schuch Kloster im Grünen, 1874



612 Carl Schuch Straße in Olevano, 1875



614 Carl Schuch Eselstudie, 1875



613 Carl Schuch Ansicht von Olevano, 1875



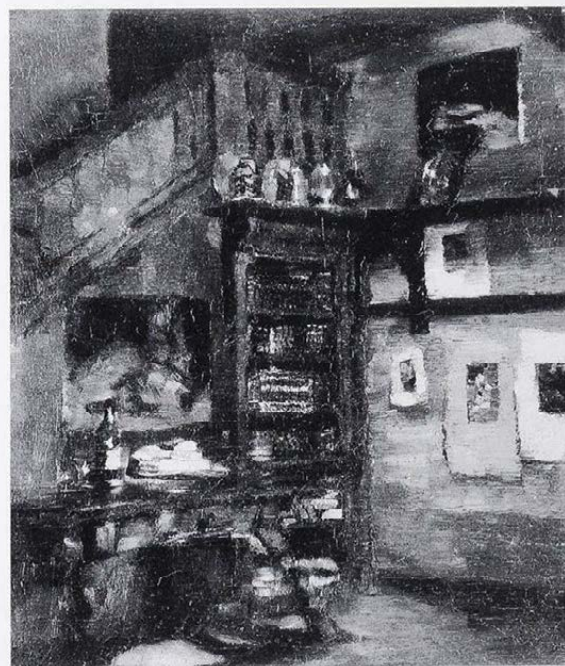
615 Carl Schuch Bildnis des Malers Karl Hagemeister, 1876



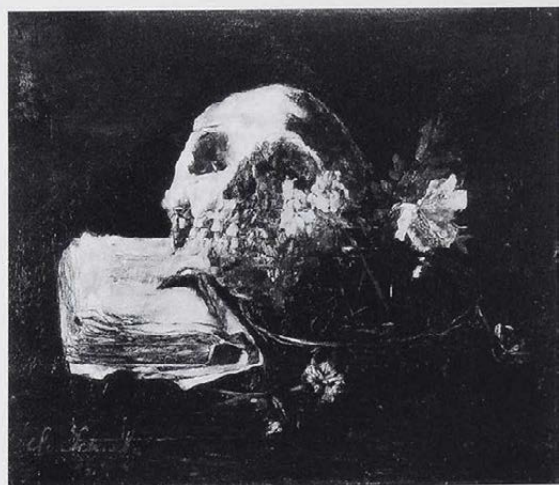
619 Carl Schuch Landschaft bei Ferch, 1878



616 Carl Schuch
Hof der Abbazia S. Gregorio in Venedig, 1877



617 Carl Schuch Atelier des Künstlers, 1877



620 Carl Schuch Stillleben mit Totenkopf, 1878



618 Carl Schuch Stilleben: Trödelmarkt, 1878



621 Carl Schuch Waldinneres mit Holzstapel, 1881



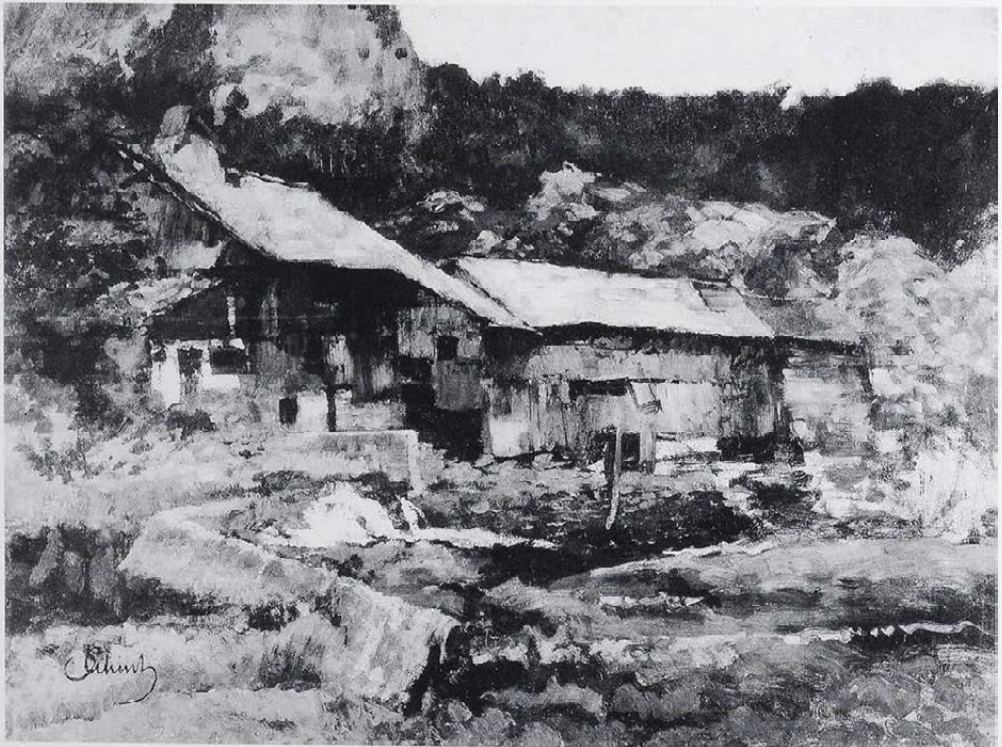
622 Carl Schuch Bauernhaus am Hintersee, 1882



623 Carl Schuch Stilleben mit Porree, 1885



624 Carl Schuch Stilleben mit Wildenten, 1885



625 Carl Schuch Wassermühle bei Saut du Doubs, 1887



626 Carl Schuch Stilleben mit Äpfeln, um 1887



627 Werner Schuch Leichenbegängnis König Gustav Adolfs von Schweden, 1876



629 Auguste von Schulte
Frauenbildnis mit grüngestreiftem Schal



628 Auguste von Schulte Bildnis eines Mädchens



630 Peter Heinrich Andreas Schultze
Hagar und Ismael, 1835



634 Peter Heinrich Andreas Schultze
Versöhnung der Römer und Sabiner



631 Peter Heinrich Andreas Schultze
Herrenbildnis, 1841



632 Peter Heinrich Andreas Schultze
Amor und Psyche, 1864



633 Peter Heinrich Andreas Schultze
Römischer Krieger



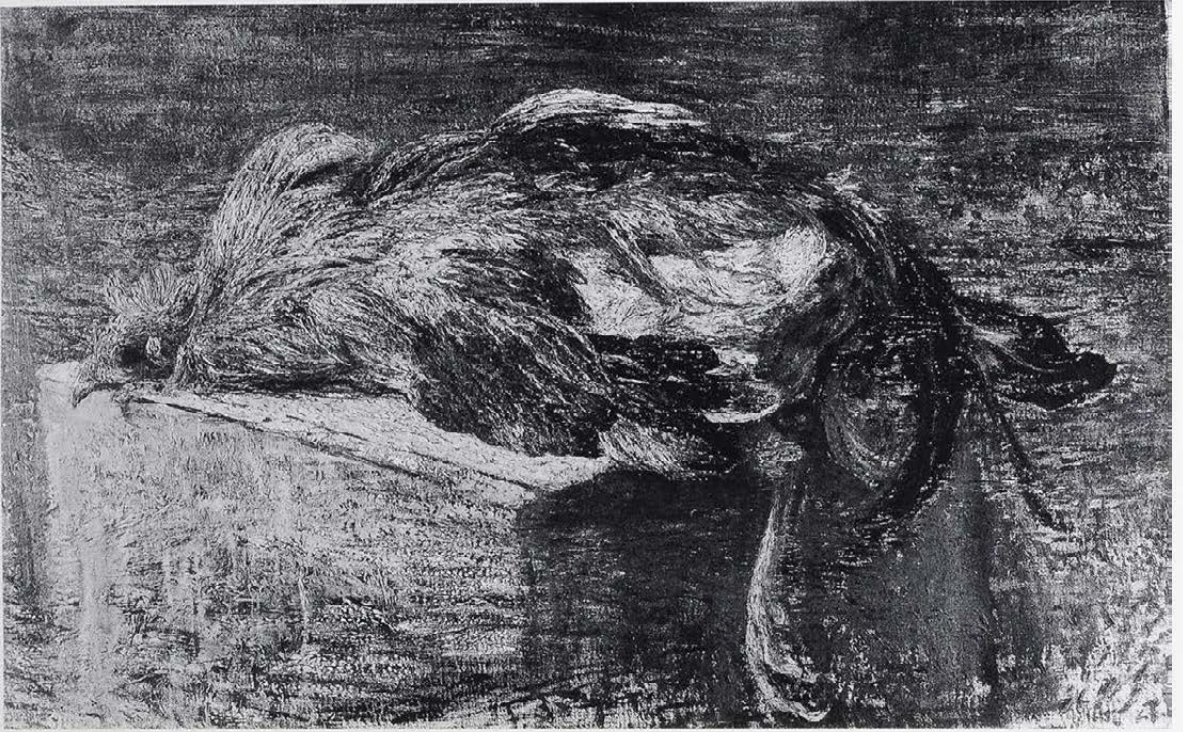
635 Peter Heinrich Andreas Schultze
Thorvaldsens Muse



636 Therese Schwartz Lesende Frau, 1891



637 Moritz von Schwind Der Künstler mit seiner Familie
vor seinem Landhaus am Starnberger See, 1864



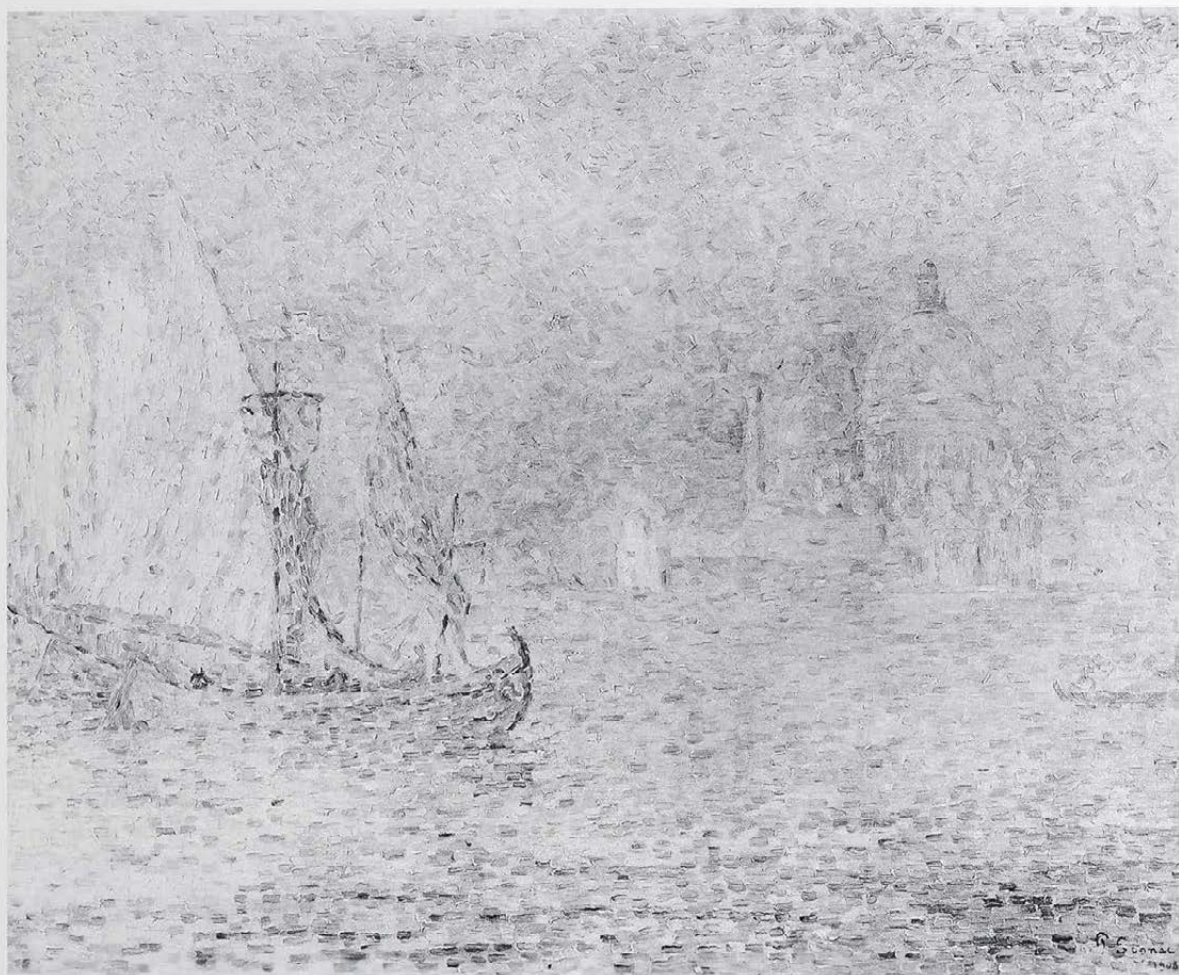
638 Giovanni Segantini Steirischer Hahn, zwischen 1890 und 1894



639 August Friedrich Siebert Saul und David, 1845



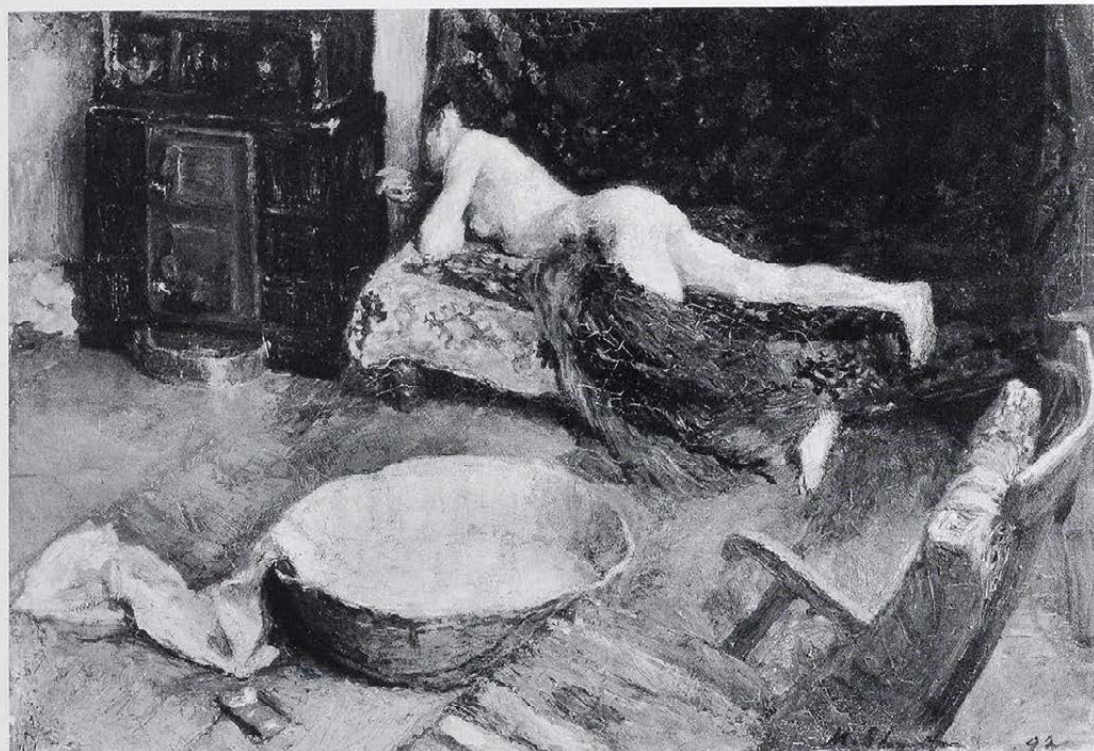
642 Alfred Sisley Walisische Küste, 1897



640 Paul Signac: Sta. Maria della Salute in Venedig, 1908



641 Friedrich Carl Joseph Simmler Hirtenleben, 1834



645 Max Slevogt Nach dem Bade, 1892



643 Max Slevogt Das Konzert, 1889



644 Max Slevogt Der Maler auf Capri, 1889



646 Max Slevogt
Brustbild eines jungen Mädchens, um 1893



648 Max Slevogt Mädchen vor dem Löwenkafig, 1901



647 Max Slevogt Papageienmann, 1901



649 Max Slevogt Schreitende Löwin im Käfig, 1901



650 Max Slevogt Zwei Leoparden im Käfig, 1901



651 Max Slevogt Die Champagner-Arie aus Don Giovanni (d'Andrade an der Rampe), 1902



653 Max Slevogt Dame mit Katze, 1902



656 Max Slevogt
Bildnis Frau Fuchs, um 1904



654 Max Slevogt Bildnis des Sängers
Francisco d'Andrade (Bildnisstudie), 1903



652 Max Slevogt
Württembergischer Dragoner-Offizier, 1902



655 Max Slevogt
Bildnis des Schauspielers Emil Thomas, 1903



657 Max Slevogt Frauenraub, 1905



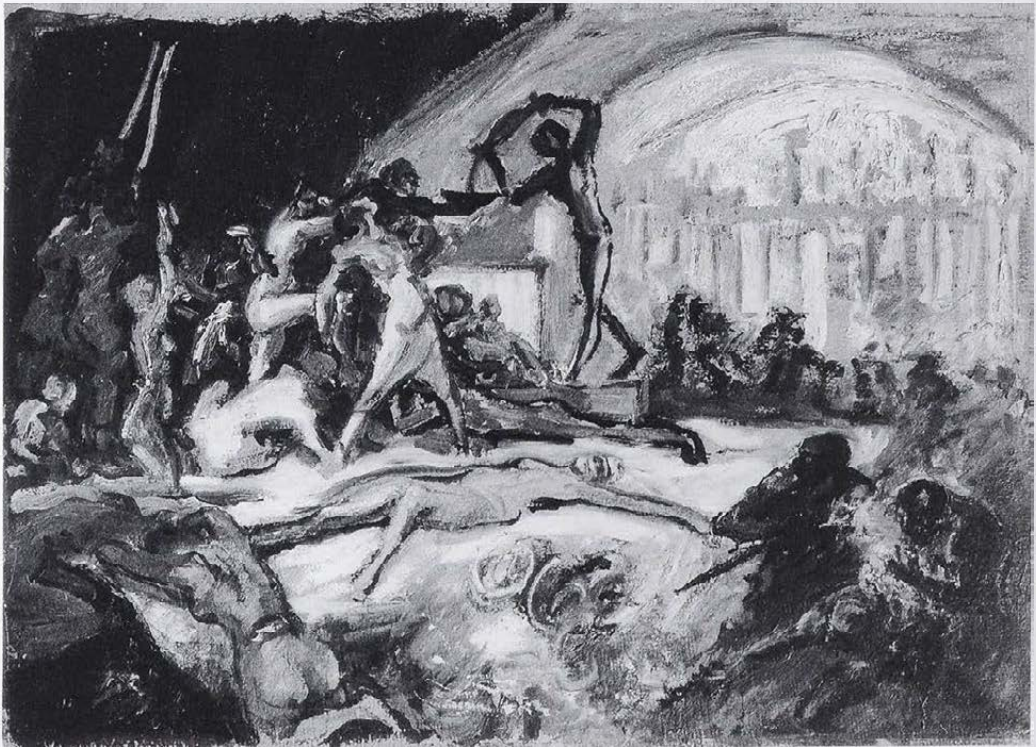
659 Max Slevogt Titanenkampf, 1907



658 Max Slevogt Der bethlehemitische Kindermord, 1907



661 Max Slevogt Pfälzer Landschaft im Neuschnee, 1909



660 Max Slevogt Sardanapals Tod, 1907/08



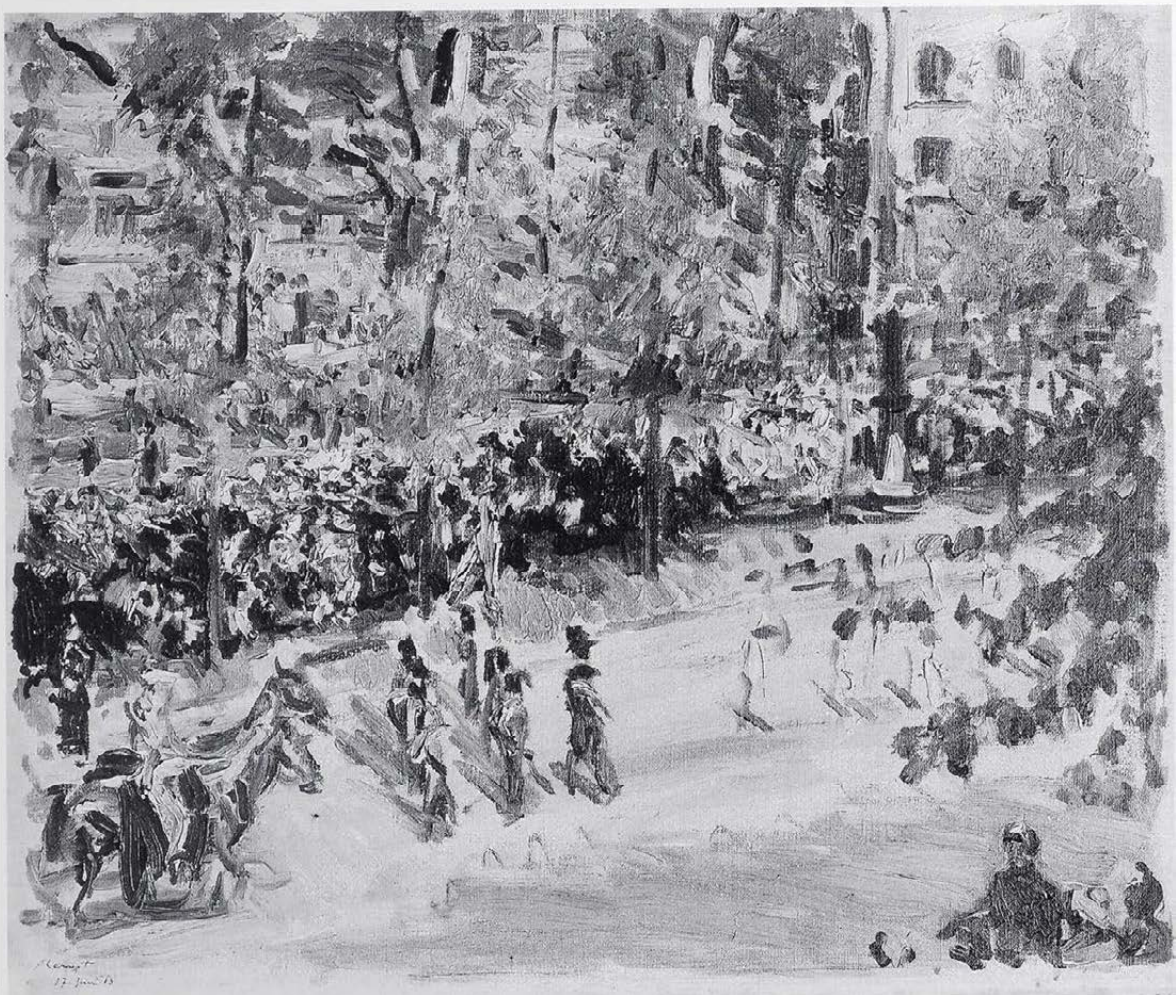
662 Max Slevogt Ansicht von Frankfurt, 1911



665 Max Slevogt Blumenstilleben im Freien, 1917



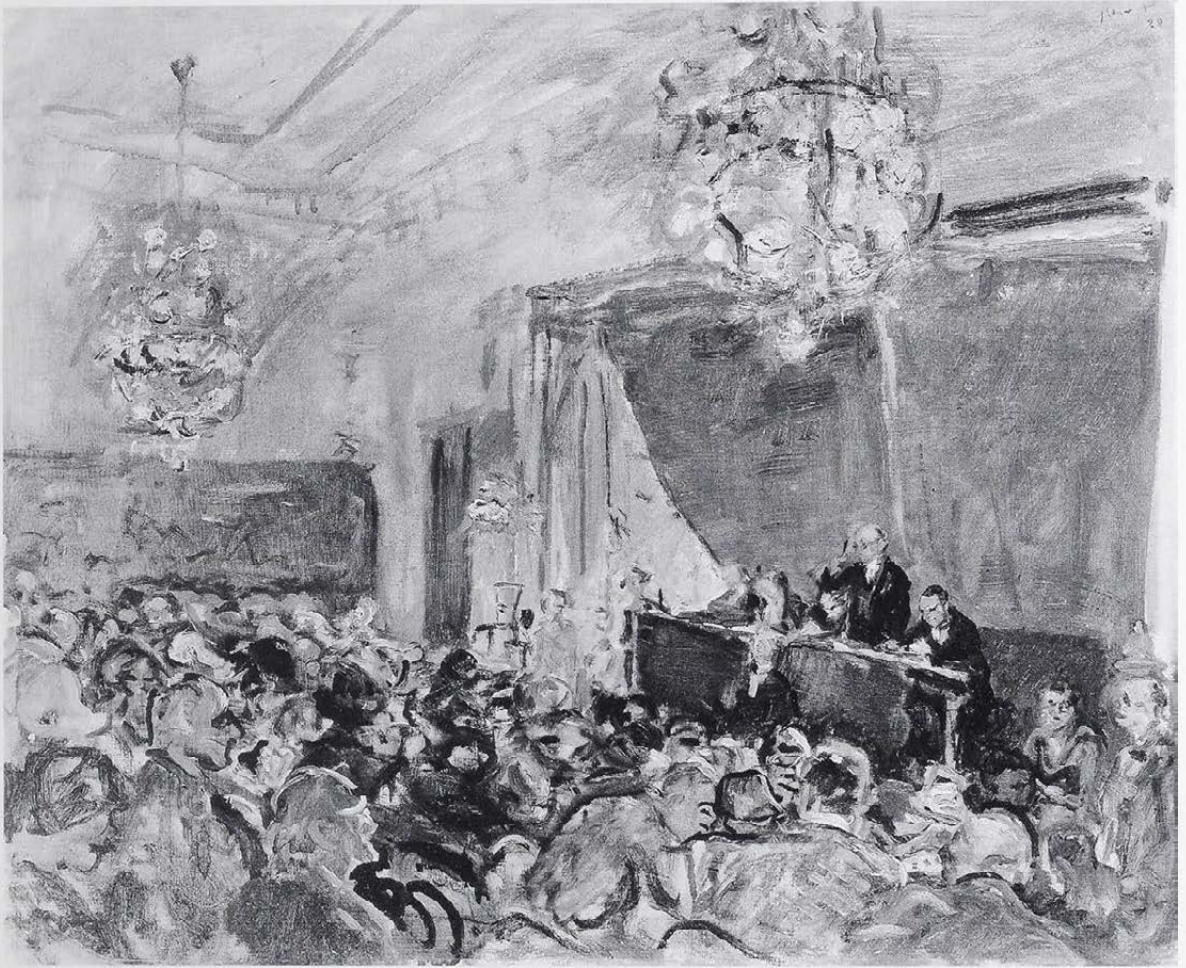
664 Max Slevogt Garten mit Stiefmütterchenbeer, 1914



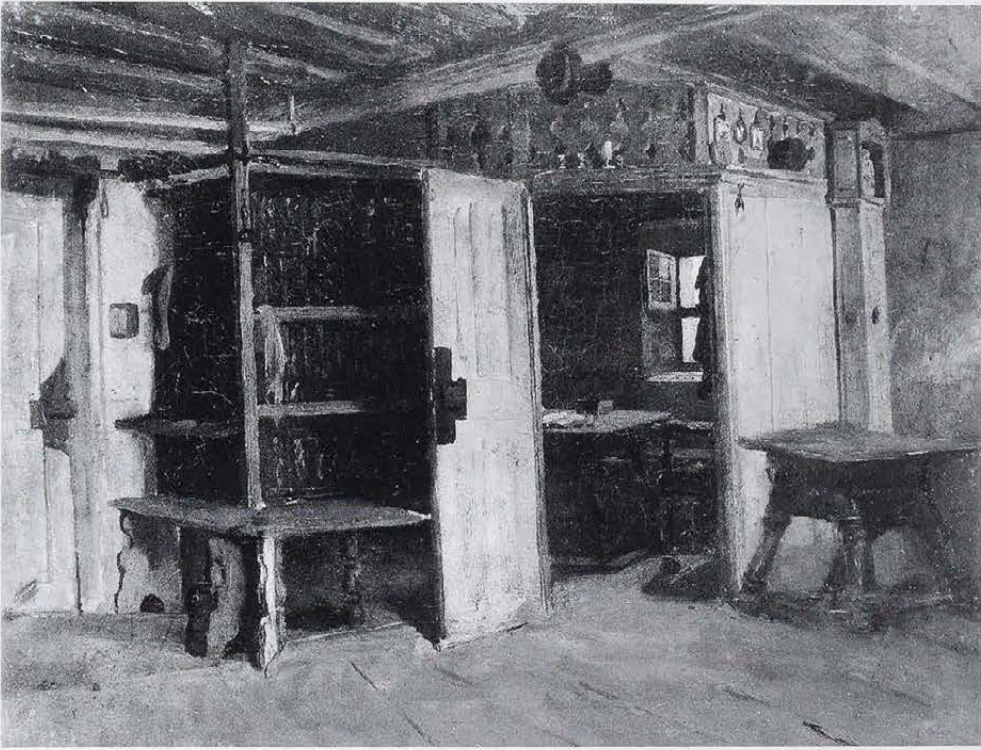
663 Max Slevogt Einzug, 1913



667 Max Slevogt Selbstbildnis, 1930 oder 1931



666 Max Slevogt Die Auktion der Sammlung Huldshinsky, Berlin, 1928



668 Johann Sperl Fränkische Bauernstube, 1872



669 Johann Sperl Leibls Wohnhaus in Aibling, 1880/81



670 Carl Spitzweg Die Postkutsche, um 1840–1845



671 Carl Spitzweg
Das Ständchen, um 1854



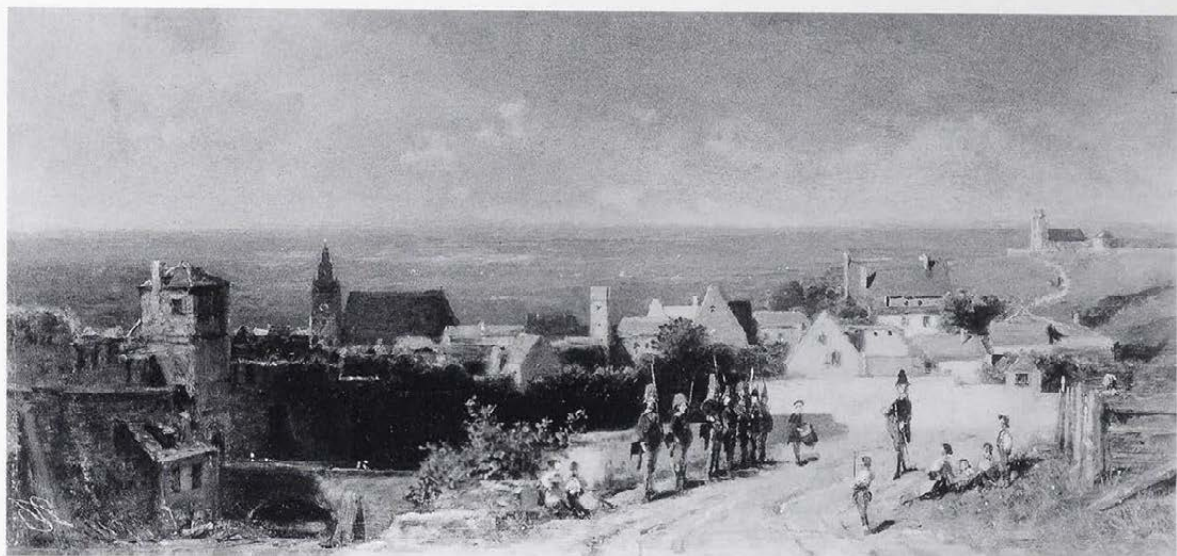
672 Carl Spitzweg
Der Lieblingsplatz, vor 1855



673 Carl Spitzweg
Straßenmusikanten, um 1855



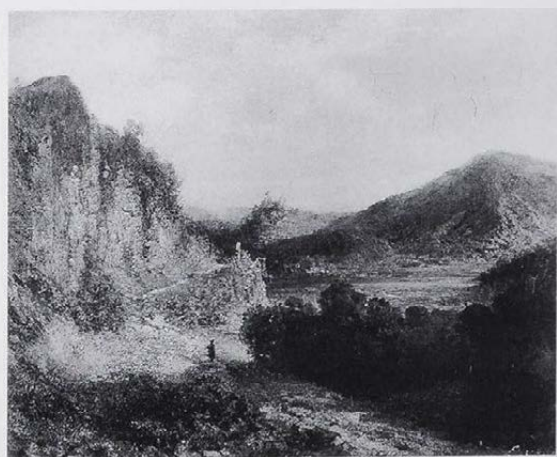
674 Carl Spitzweg Der Gratulant, um 1860



676 Carl Spitzweg Altes Städtchen, um 1880



678 Hanns Sprung Trinkerin, 1911



677 Carl Spitzweg (Nachfolger) Landschaft



675 Carl Spitzweg Landschaft mit Badenden, um 1875



679 Johann Adolf Sräbli Landschaft mit Kapelle, 70er Jahre



681 Johann Gottfried Steffan Gebirgsbach des Haslitals im Berner Oberland, 1852



680 Karl Stauffer-Bern Damenbildnis, 1883



683 Eduard Karl Steinbrück Madonna in der Werkstatt-Tür, 1832



682 Karl Constantin Heinrich Steffek Bildnis eines Freundes, 1846



684 Wilhelm Karl Streckfuß
Neapolitanischer Fischer, 1844



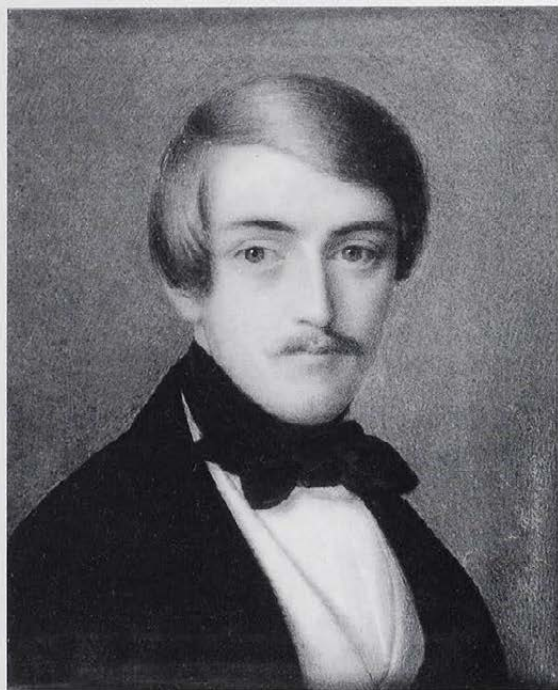
687 Gustav Konrad Süss Abendlied, 1875



685 Franz von Stuck Quellnympe und Faune



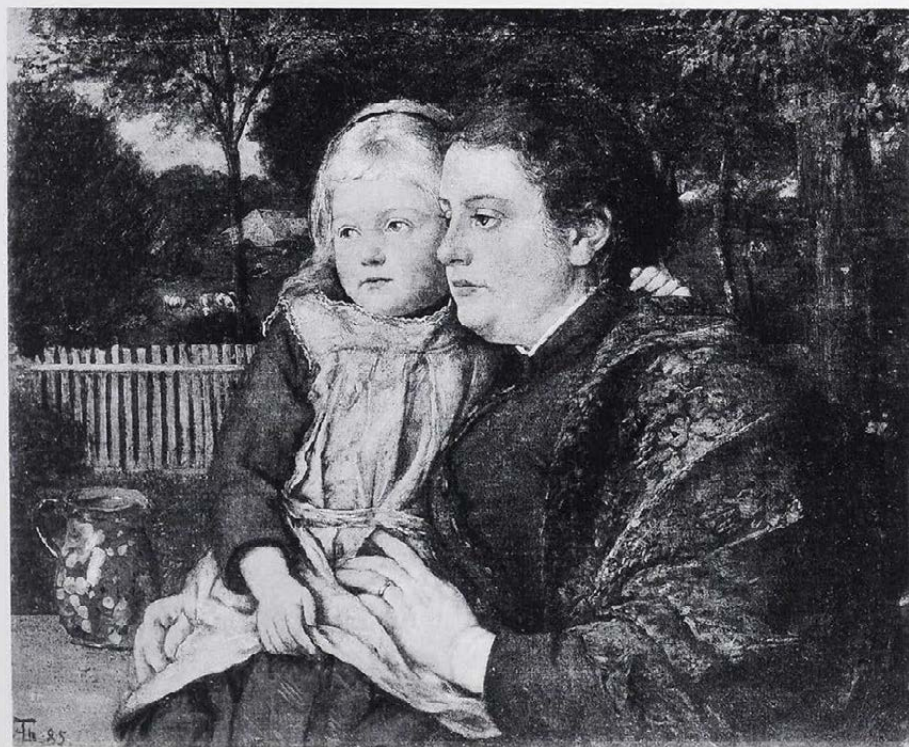
686 Friedrich Ludwig Christian Sturm
Amor, einen Pfeil schleifend



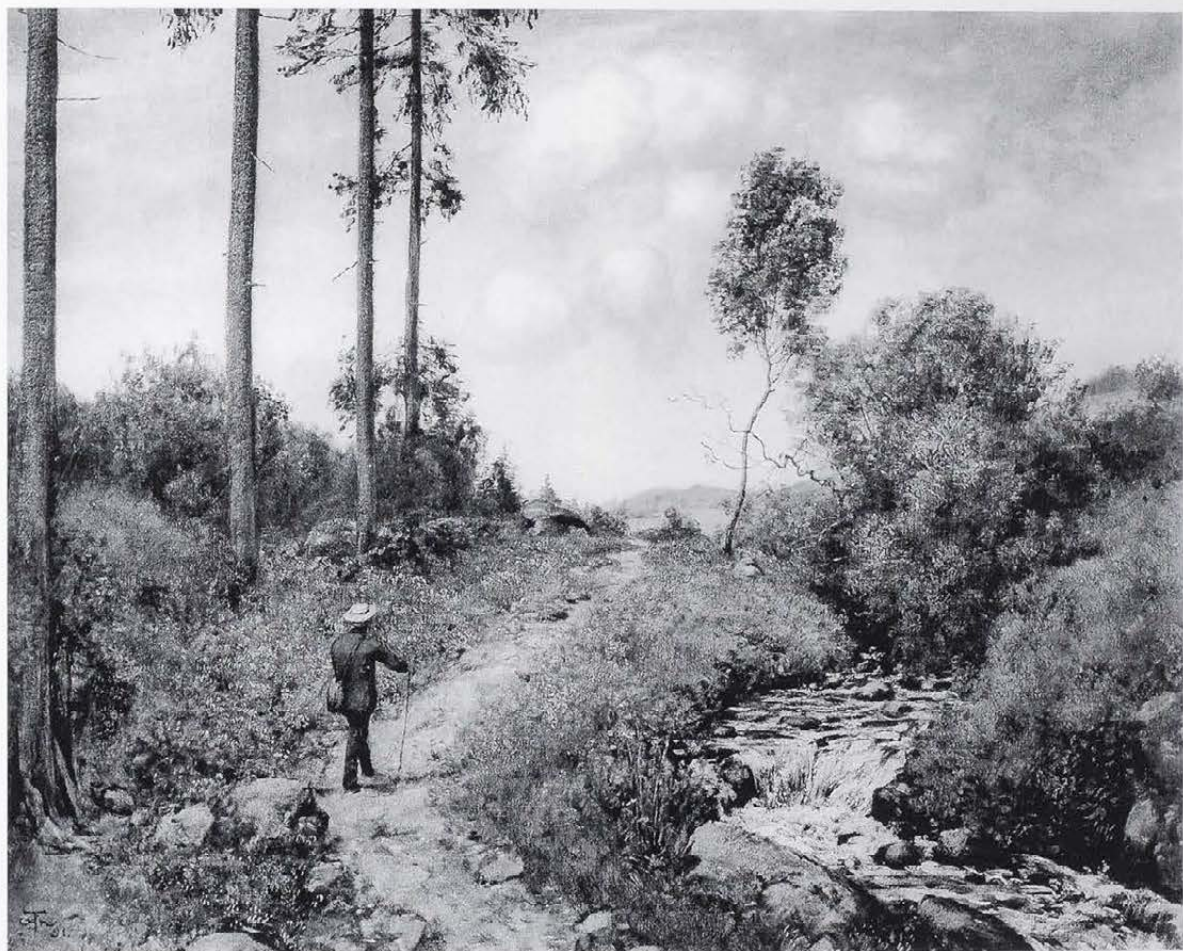
688 Robert Theer
Kajetan Graf von Bissingen-Nippenburg, 1842



691 Hans Thoma
Bildnis des Schauspielers Alexander Römpler, 1886



690 Hans Thoma Mutter und Kind, 1885



692 Hans Thoma Der Wanderer im Schwarzwald, 1891



689 Hans Thoma Gesang im Grünen, um 1875



693 Carl Wilhelm Tischbein
Totengräber im Winter



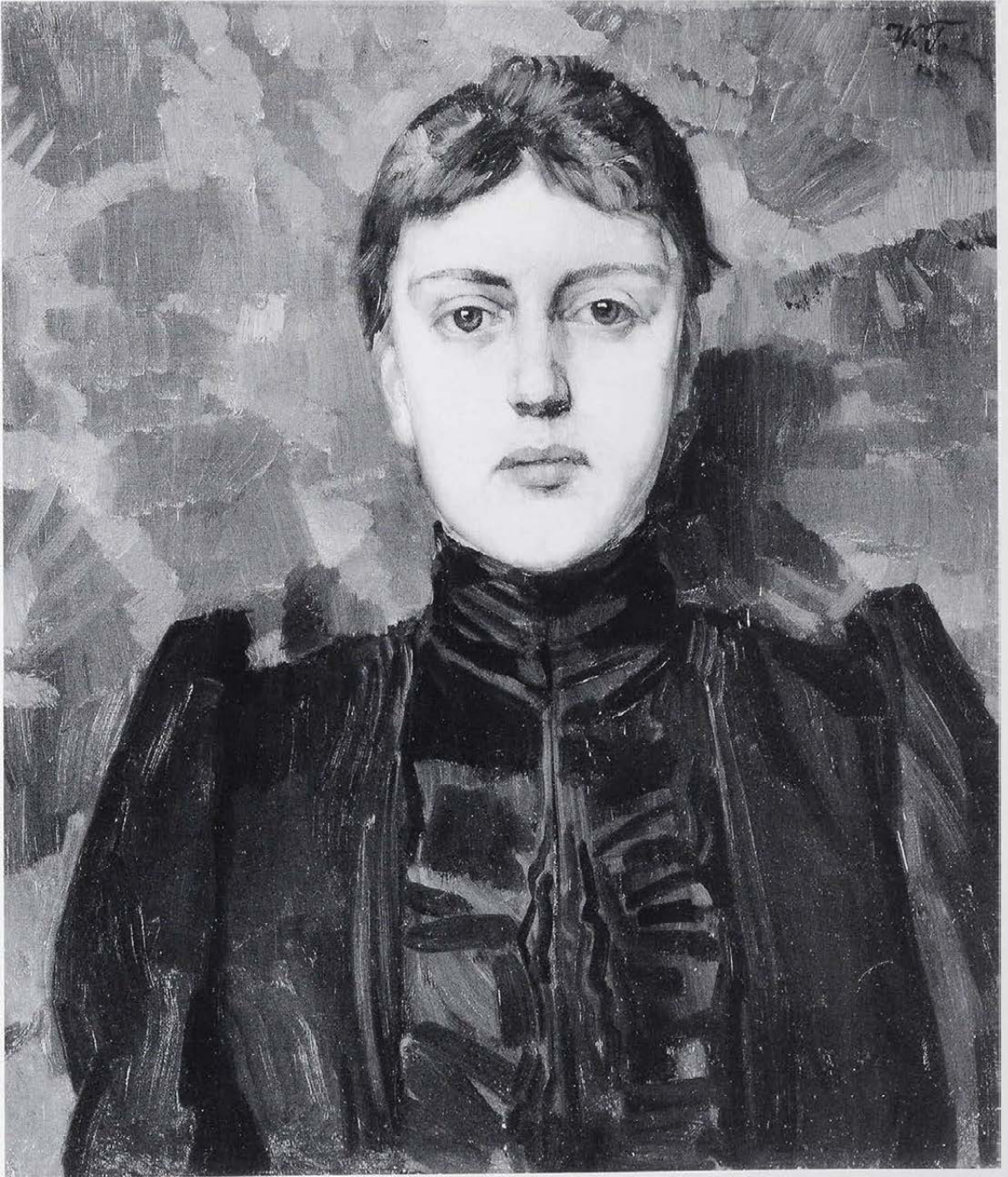
695 Wilhelm Trübner Zwei Hände, 1870



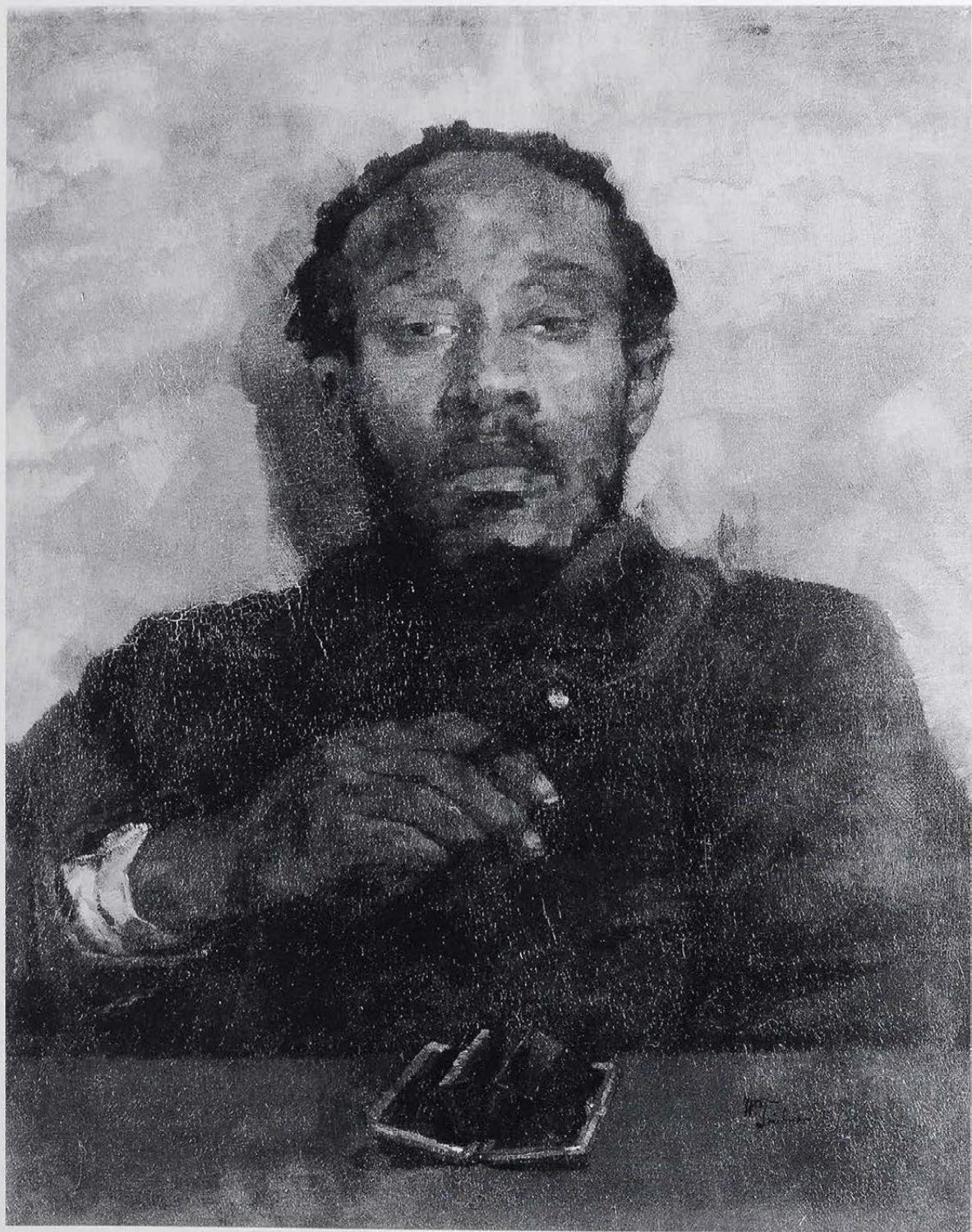
694 Constant Troyon Bauernhof in der Normandie, wohl vor 1845



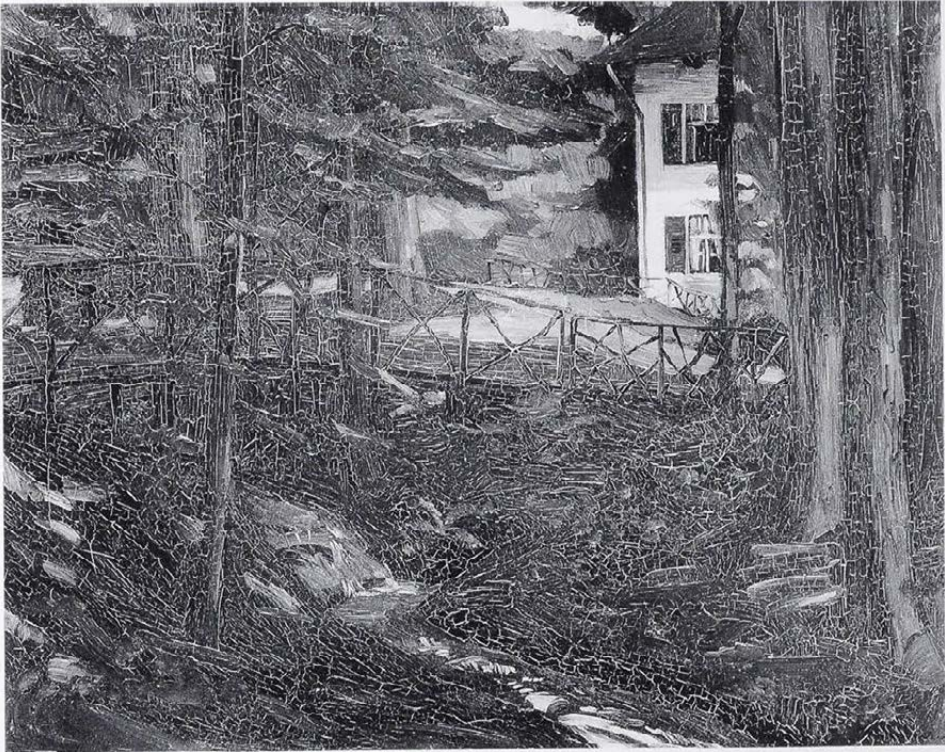
696 Wilhelm Trübner Balgende Buben, 1872



699 Wilhelm Trübner Junges Mädchen, um 1895/1900



697 Wilhelm Trübner Rauchender Mohr, 1873



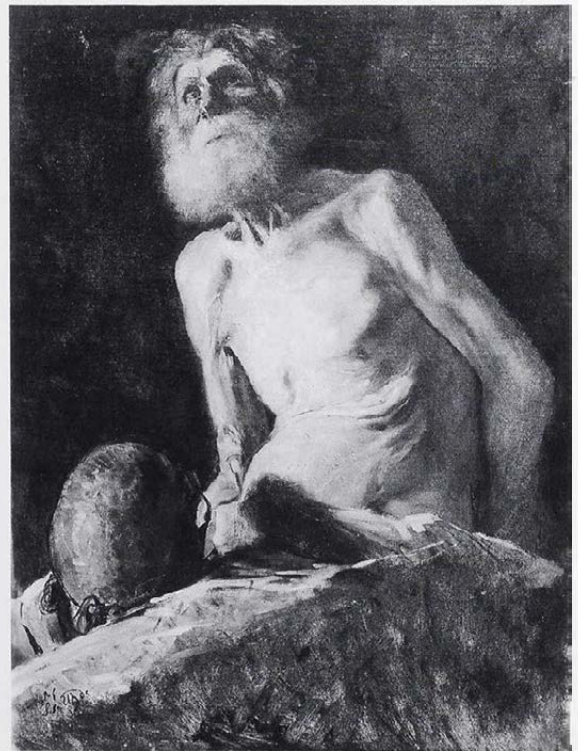
700 Wilhelm Trübner Haus im Park, 1912



698 Wilhelm Trübner
Heidelberger Schloß vor Abendhimmel, 1889



701 Fritz von Uhde Im Atelier, 1881



702 Fritz von Uhde
Der heilige Hieronymus, um 1880-1890



703 Fritz von Uhde Mann, den Rock anziehend, 1885



705 Fritz von Uhde Die Predigt Christi, 1904



704 Fritz von Uhde Stehender Mann, 1886



706 Fritz von Uhde Bettler, ca 1906



708 Unbekannter Maler Bildnis eines jungen Mannes,
1. Hälfte 19. Jahrhundert



707 Fritz von Uhde Drei Engel (im Atelier), 1907



710 Lesser Ury Grünwaldsee, um 1900



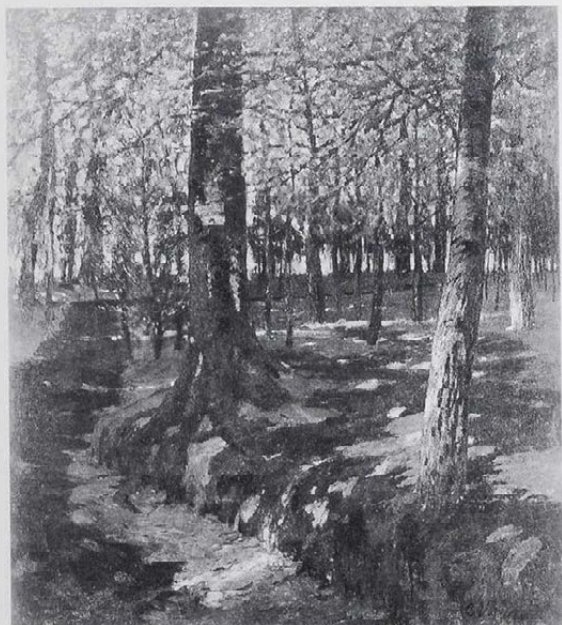
709 Lesser Ury Am Gardasee, 1895



711 Ivo Ambros Vermeersch Am Dom zu Erfurt, 1848



714 Hugo Vogel Herzog Ernst der Bekenner empfängt das Abendmahl 1530, 1887



713 Carl Vinnen Im Park, um 1902



712 Horace Vernet Weiblicher Studienkopf, um 1830



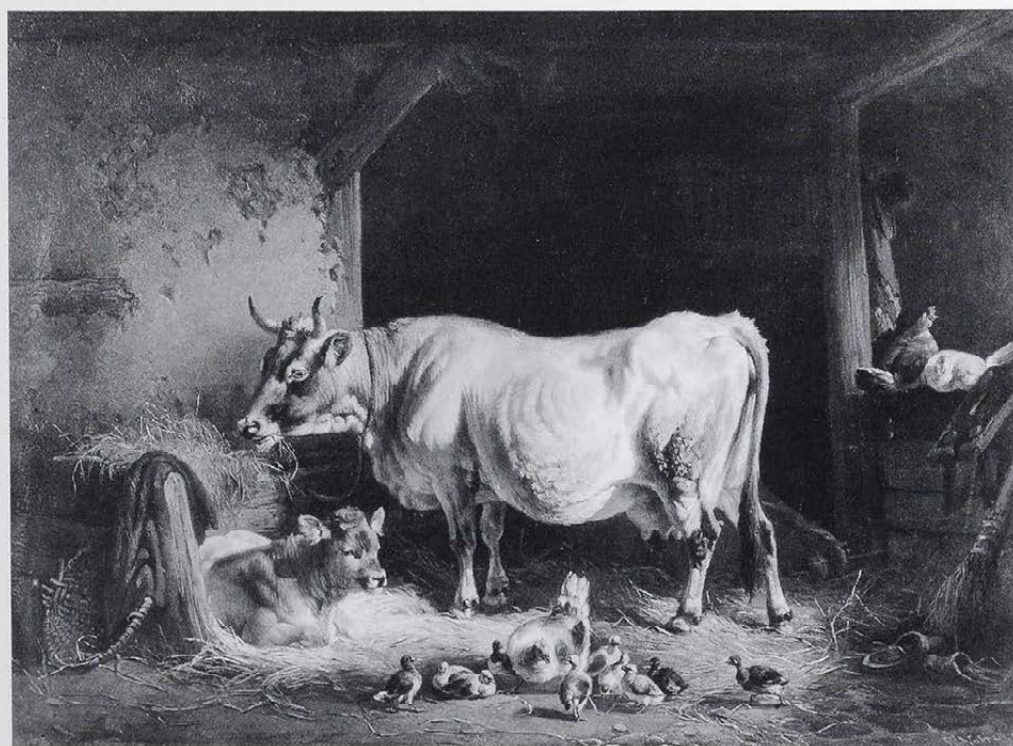
715 Georg Wilhelm Volkart Der verwundete Tankred, 1837



716 Johann Friedrich Voltz An der Tränke, zwischen 1840 und 1850



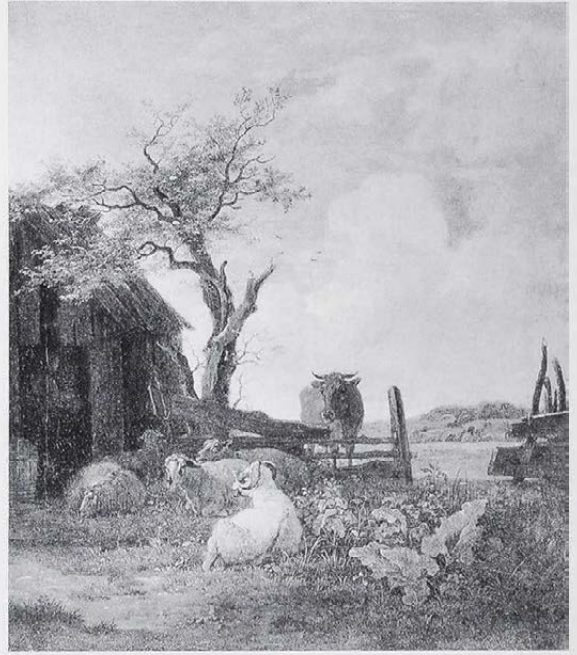
718 Johann Friedrich Voltz. Landschaft, 50er Jahre



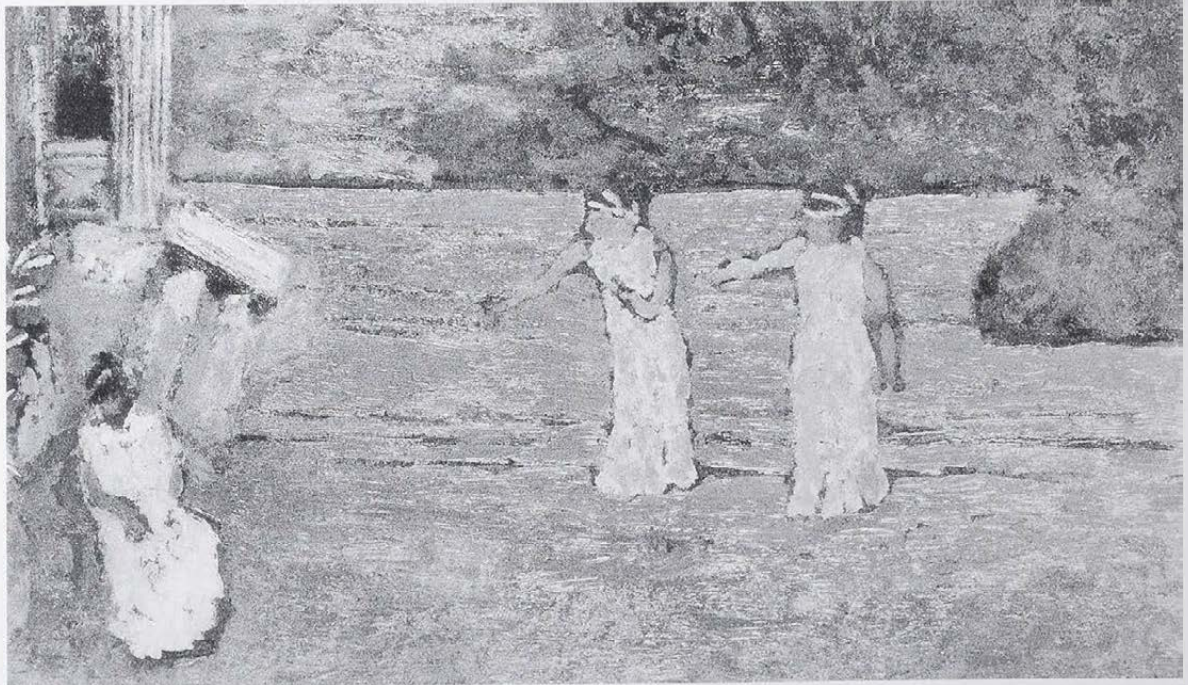
717 Johann Friedrich Voltz. Gute Nachbarn, 1850



719 Heinrich Vosberg Waldbach, 1854



722 Max Joseph Wagenbauer Vor dem Stall, um 1825



720 Edouard Vuillard Theaterszene (Elektra), 1895



721 Edouard Vuillard Le Boulevard des Batignolles, gegen 1909



725 Ferdinand Georg Waldmüller Großmutter, 1862



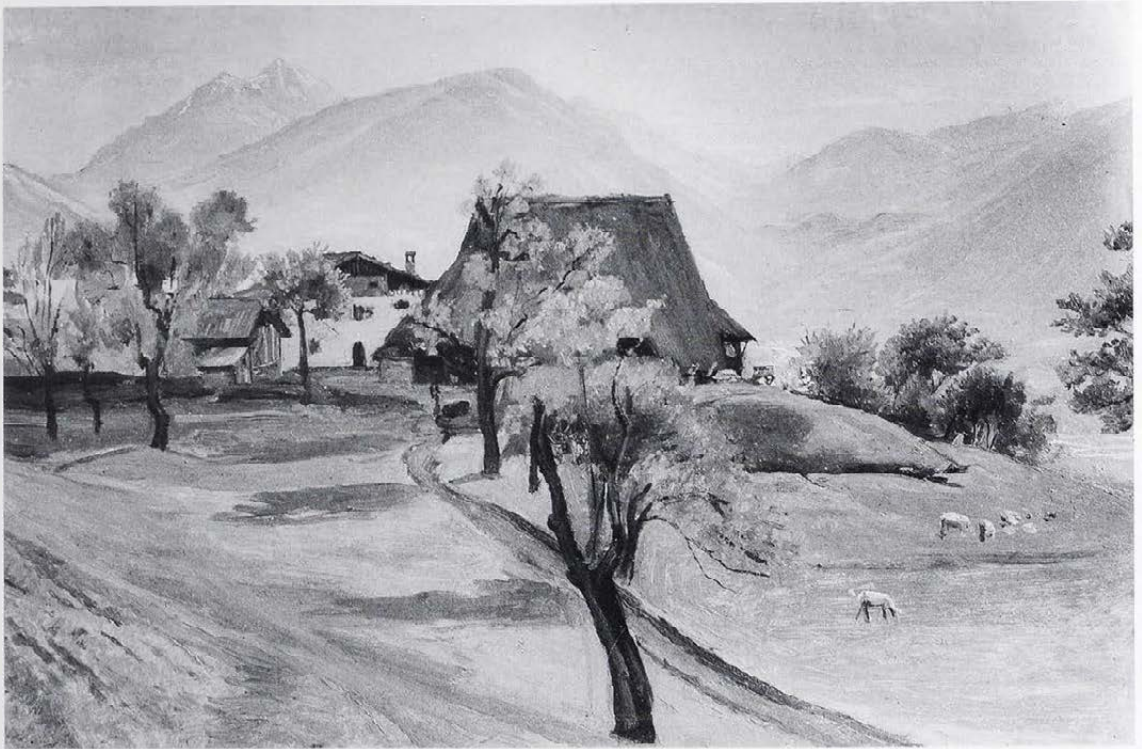
723 Ferdinand Georg Waldmüller: Bildnis Baron Moser, um 1833-1835



724 Ferdinand Georg Waldmüller Abendgebet, 1846



726 Antoine Waldorp Holländische Stadtansicht mit Kanal



728 Rudolf Friedrich Wasmann Meraner Bauernhof, um 1840



727 Rudolf Friedrich Wasmann Blick ins Etschtal mit Kindern auf einem Hügel, 1831



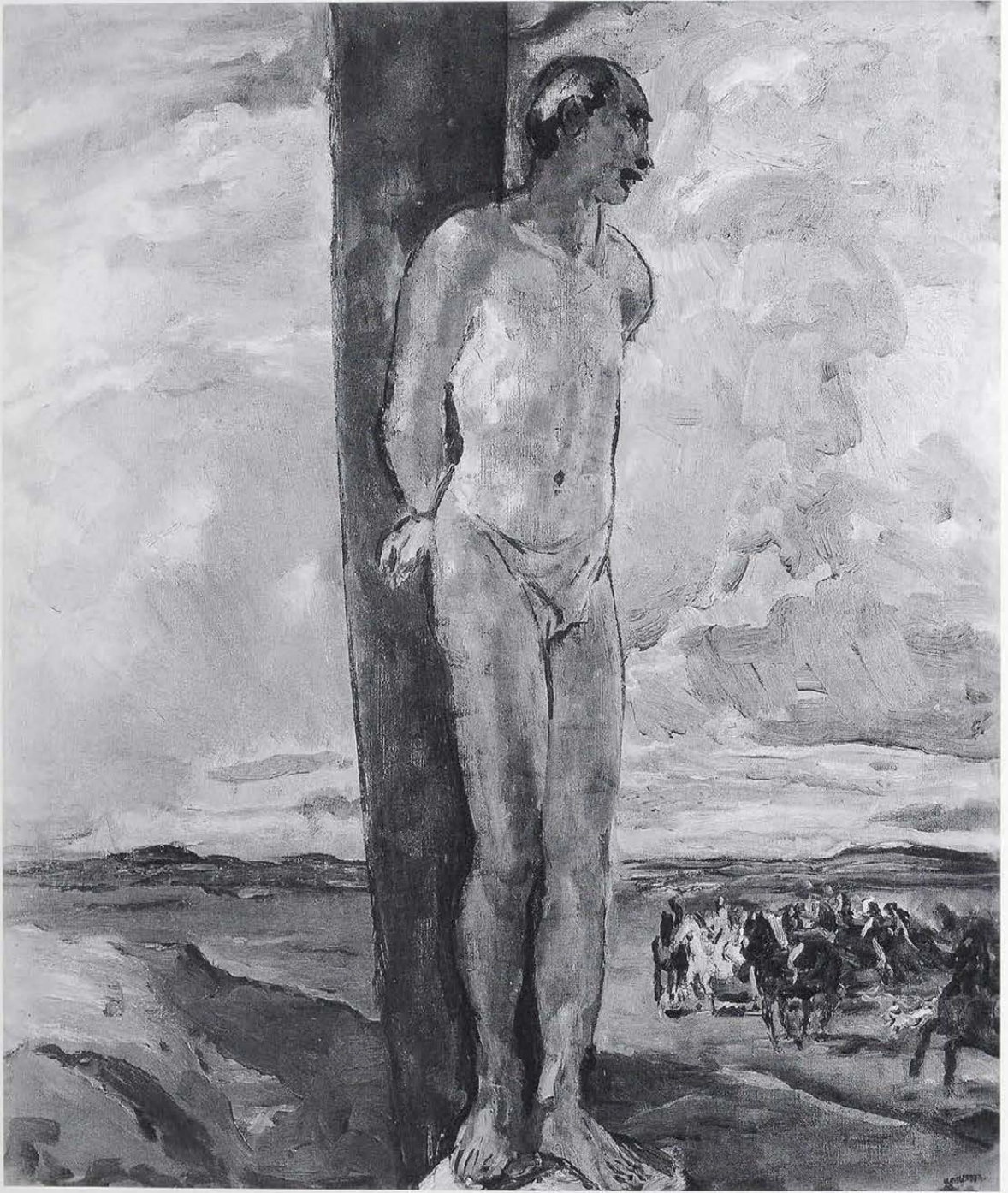
730 Rudolf Friedrich Wasmann Maria Anna Lun, geb. Tanzer als Braut, 1841



729 Rudolf Friedrich Wasmann Mann mit Pekesche (Bildnis Anton Köfler), 1841



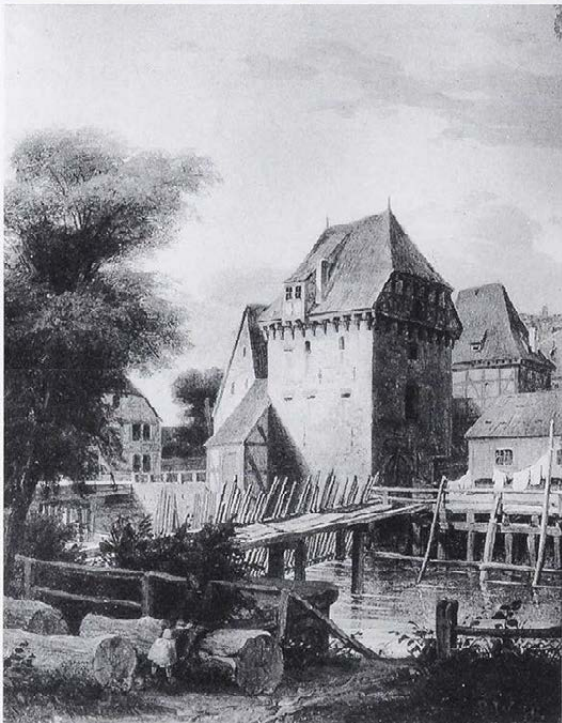
731 Albert Weisgerber Selbstbildnis, 1908



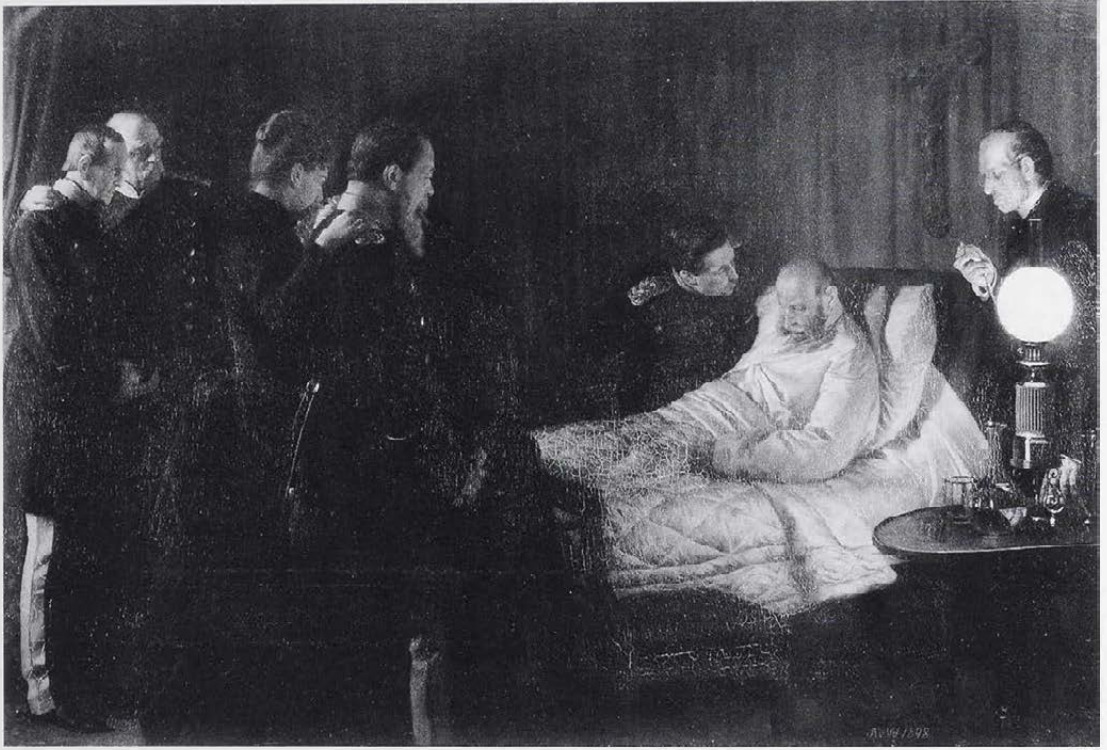
733 Albert Weisgerber Der heilige Sebastian, 1909



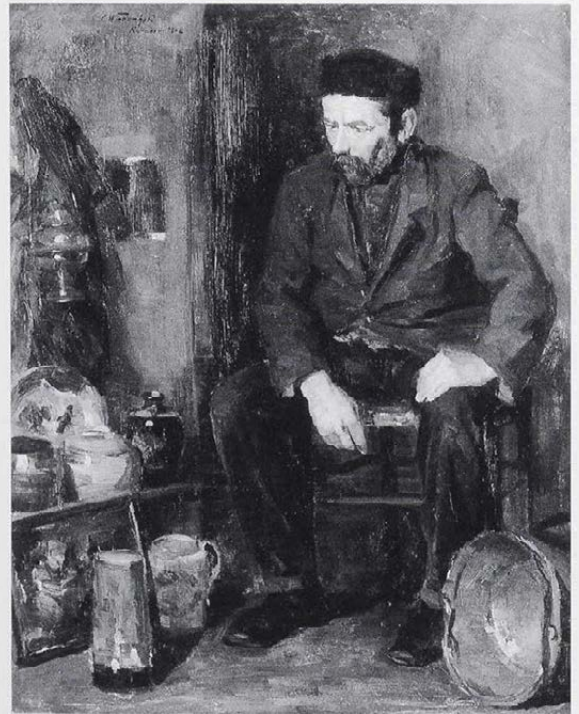
732 Albert Weisgerber Akt vor dem Spiegel, 1908



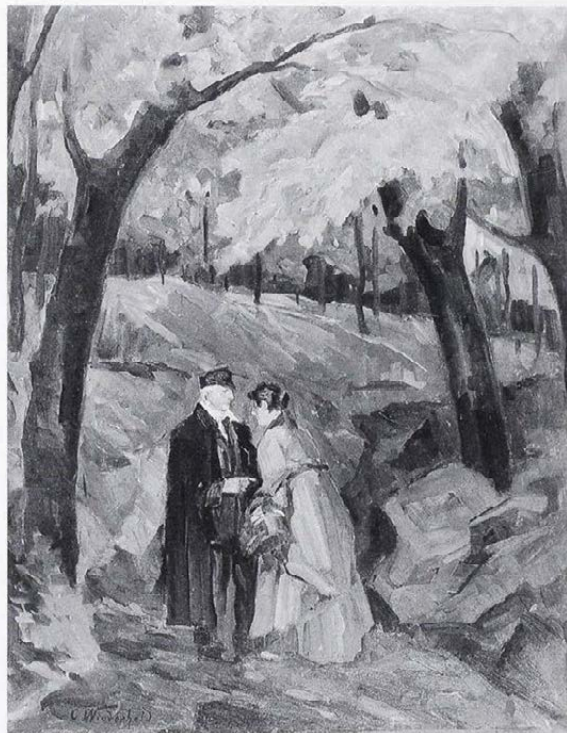
735 Rudolf Wichmann
Der alte Wasserturm in Hannover, 1840



734 Anton Alexander von Werner Kaiser Wilhelm I. auf dem Sterbebett, 1898



736 Carl Wiederhold Sitzender Mann, 1908



737 Carl Wiederhold Landschaft mit Paar, gegen 1935



738 Carl Wiederhold Ruhende, 1941



739 Carl Wiederhold Waldlichtung, 1942



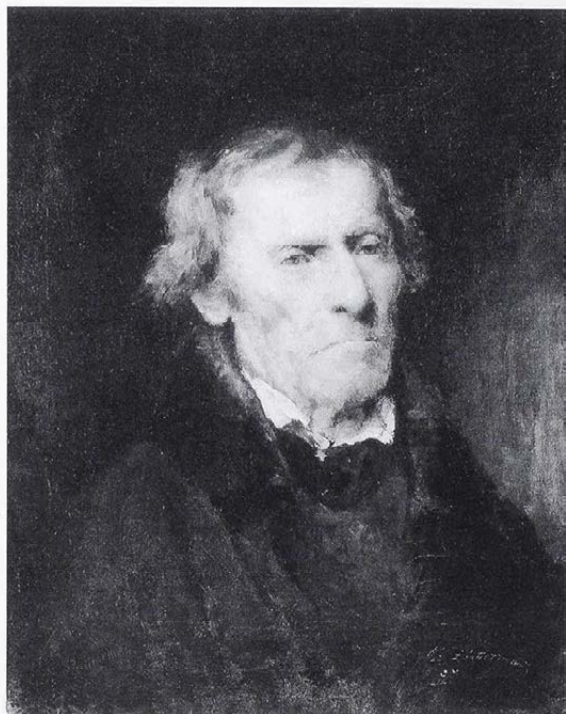
743 Ernst Wilhelm Dietrich Willers Italienische Gebirgslandschaft (Civitella), 1847



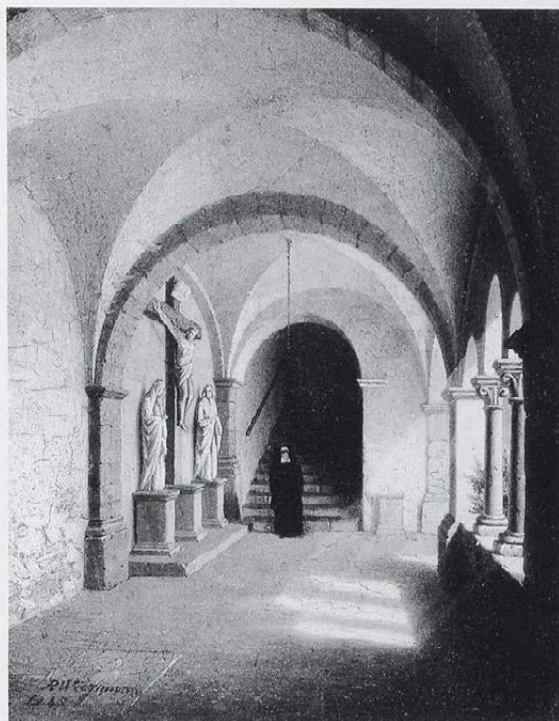
740 Carl Wiederhold Abendhimmel



741 Carl Wiederhold Maler vor Landschaft



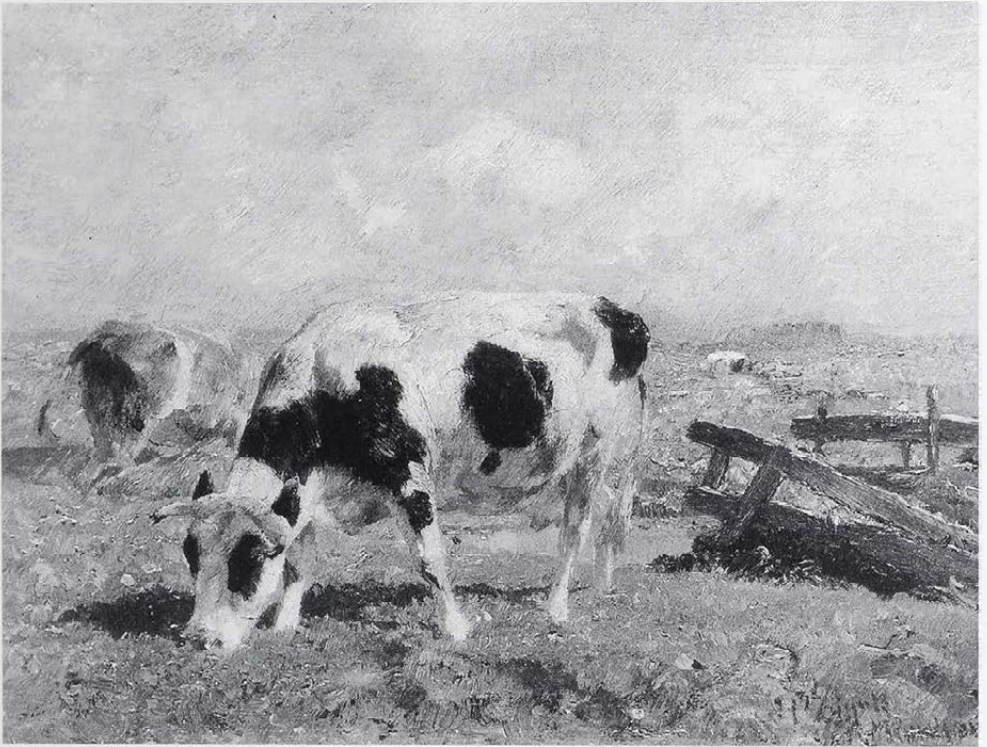
745 Ernst Zimmermann
Studienkopf eines alten Mannes, 1900



742 Rudolf Wiegmann
Der Kreuzgang von St. Maria im Capitol, 1845



744 August Richard Zimmermann Herbstlandschaft, 1841 (?)



746 Heinrich von Zügel Kühe



747 Heinrich von Zügel Kühe im Wasser, 1900