



Abb. 1
 Familie Schneidler um 1892,
 F.H. Ernst Schneidler, 2. von links,
 Fotografie oval,
 6 cm x 9 cm
 Sammlung SAdBK Stuttgart
 Inv.Nr. nl2-01375

Abb. 2
 Das Gehäus, Prospekt zu Gründung der
 Werkstatt für angewandte Kunst, 1912,
 Bleisatz und Hochdruck auf Papier,
 22,8 cm x 14,5 cm
 Sammlung SAdBK Stuttgart
 Inv.Nr. nl2-00350

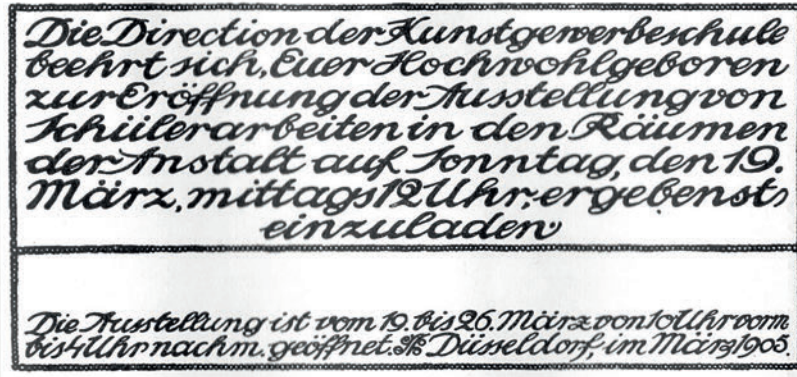


Abb. 3
Einladungskarte zur Ausstellung
von Schülerarbeiten an der
KGWS Düsseldorf, 1905, 7,5 cm x 16 cm
aus: EHMCKE 1911, S. 45

Abb. 4
Mitgliedskarte
Kunstgewerbeschülerverein Barmen,
Litografie auf Papier, 1908,
11 cm x 6,6 cm
Sammlung Sebastian Sage Stuttgart
Inv.Nr. nl2-00479

A B C D E F G H I J
 K L M N O P
 Q R S T U V W X Y Z
 & 1 2 3 4 5 6 7 8 9 0
 - ; ' " * † § () [] ! ? : ; „ „ „
 a b c d e f g h i j k l m n o p q
 r s t u v w x y z ä ö ü
 ch ck ll sz si st ss sz si fl st tt

Abb.5
 F.H. E. Schneidler,
 Zentenaarfraktur,
 Bauersche Giesserei 1937
 aus: SCHALANSKY 2008, S. 275



Abb. 6
 Exlibris für Friedr. Wilh. Sage, 1905,
 Lithografie auf Papier,
 8 cm x 4,6 cm
 Sammlung Sebastian Sage Stuttgart
 Inv.Nr. nlz-00428



Abb. 7
 Peter Behrens, Exlibris für
 Ernst Bassermann, o.J.,
 Buchdruck,
 14,9 cm x 21,1 cm
 Gutenberg Museum Mainz
 Inv.Nr. GK 903



Abb. 8
 Exlibris für Bertha Schneider, 1907,
 Hochdruck,
 11,5 cm x 8,5 cm
 Sammlung SAdBK Stuttgart
 Inv.Nr. nlz-00003

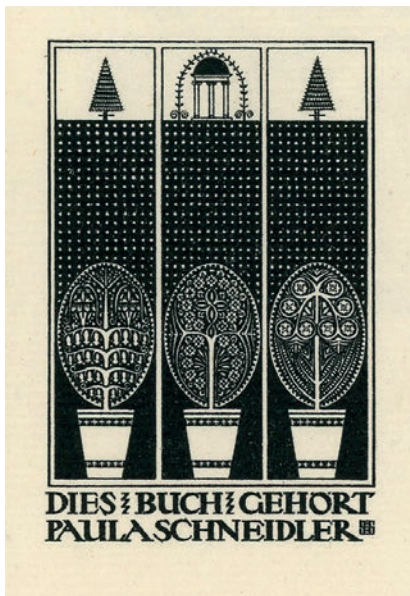


Abb. 9
Exlibris für Paula Schneider, 1908,
Hochdruck,
6,5 cm x 4,5 cm
Sammlung SAdBK Stuttgart
Inv.Nr. nl2-00002

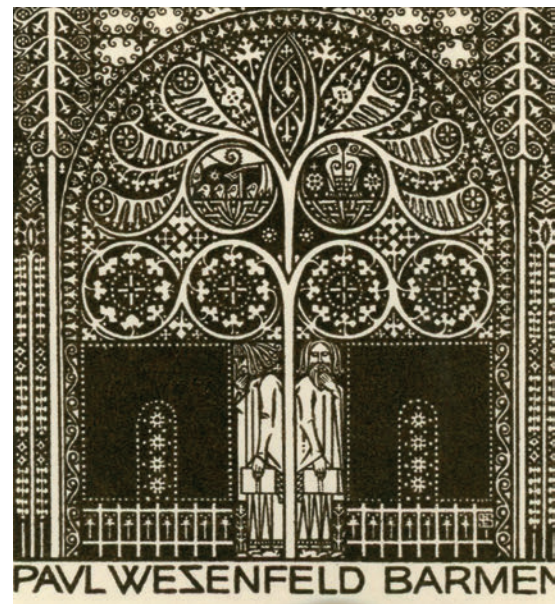


Abb. 10
Exlibris für Paul Wesenfeld, 1908–09,
Hochdruck,
21 cm x 15 cm
Sammlung SAdBK Stuttgart
Inv.Nr. nl2-00477

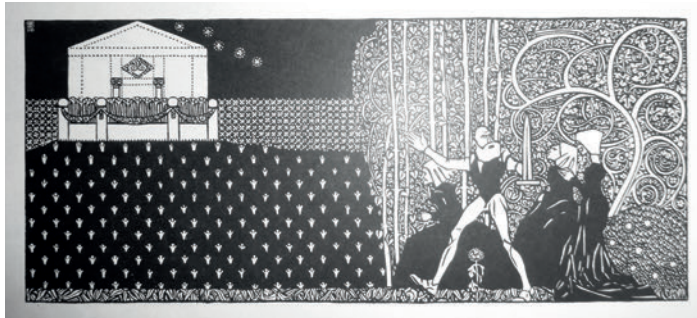


Abb. 11
Schauspielszene, 1906,
Lithografie,
22,5cm x 31,5 cm
Sammlung Sebastian Sage Stuttgart
Inv.Nr. nl2-00490



Abb. 12
Plakatentwurf, Gartenbauausstellung
Düsseldorf, 1905,
Lithografie,
15,8 cm x 11 cm
Sammlung Sebastian Sage Stuttgart
Inv.Nr. nl2-00480

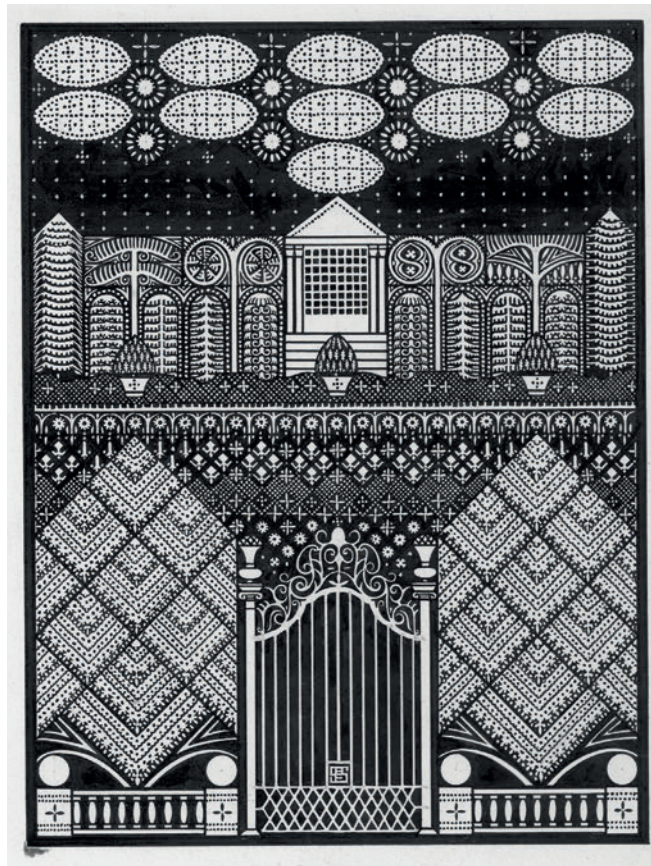


Abb. 13
 Parkanlage, 1908,
 Tuschezeichnung,
 20,2 cm x 15,8 cm
 Sammlung SAdBK Stuttgart
 Inv.Nr. nl2-00300



Abb. 14
 Peter Behrens, Gartenanlage Tiefer
 Brunnen, Große Gartenbauausstellung
 Düsseldorf 1903–04,
 Fotografie
 aus: MOELLER 1991, S.329



Abb. 15
Drei Birken, um 1904,
Lithografie,
9 cm x 7 cm
Sammlung Sebastian Sage Stuttgart
Inv.Nr.nl2-01910



Abb. 16
Otto Eckmann, Frühling, um 1902,
Öl auf Leinwand,
61,2 cm x 4,5 cm,
Kunsthalle Hamburg
Inv.Nr. HK-2372



Abb. 17
Landschaft, um 1904,
Lithografie
15 cm x 23 cm
Sammlung Sebastian Sage Stuttgart
Inv.Nr. nl2-00475

Abb. 18
Walter Leistikow, Schlachtensee, um 1898,
Öl auf Leinwand,
61,5 cm x 102 cm
L. Wyczółkowski Bezirksmuseum,
Bydgoszcz, Inv.Nr. MOB-SO.1

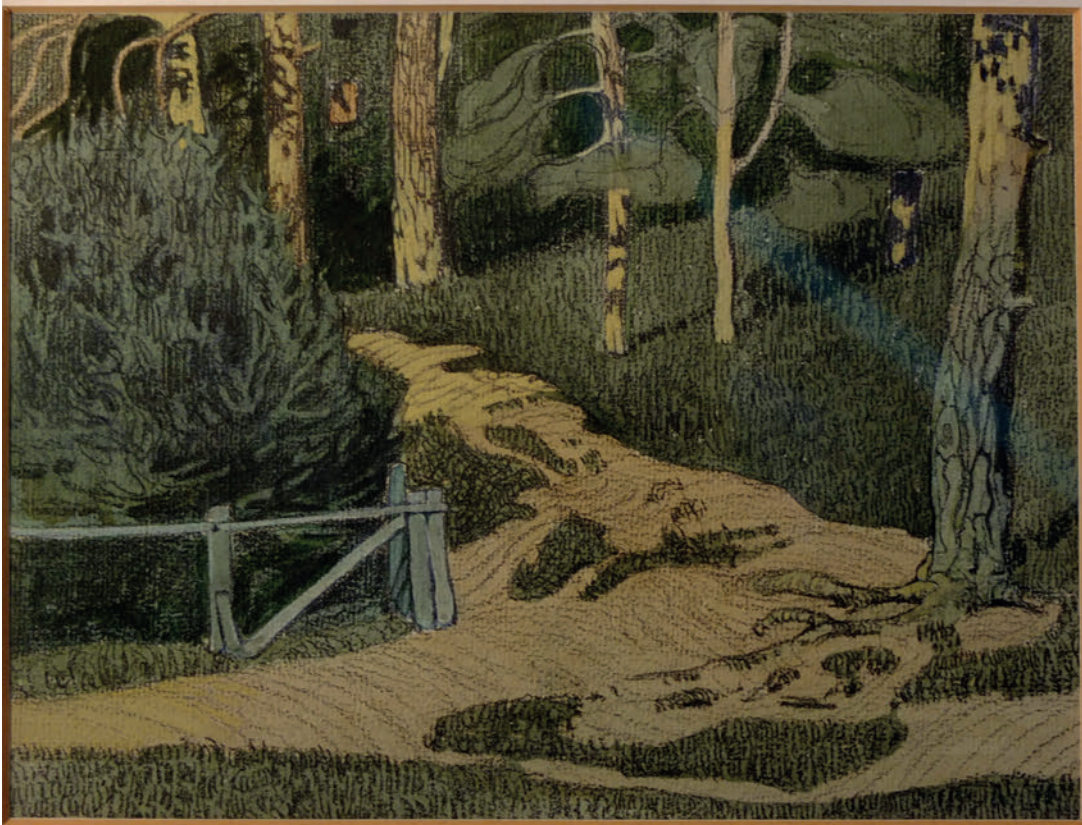


Abb. 19
 Waldweg, um 1905,
 Pastell,
 19,5 cm x 26 cm
 Sammlung Sebastian Sage Stuttgart
 unverzeichnis



Abb. 20
 Dichter Wald, um 1905,
 Mischtechnik,
 17,5 cm x 14 cm
 Sammlung Sebastian Sage Stuttgart
 unverzeichnis



Abb. 21
 Walter Leistikow, Bäume, 1895–1898,
 Öl auf Leinwand,
 89 cm x 129 cm,
 L. Wyczółkowski Bezirksmuseum,
 Bydgoszcz, Inv.Nr. MOB-SO.4

Abb. 22
 Abendliche Landschaft, um 1904,
 Gouache auf Karton,
 11 cm x 17 cm
 Sammlung SAdBK Stuttgart
 Inv.Nr. nlz-00001



Abb. 23
Empire-Tanzfries, 1905,
Tusche, Gouache, Pastellkreide auf Papier,
8 cm x 24,5 cm
Sammlung Sebastian Sage Stuttgart
Inv.Nr. nl2-00426

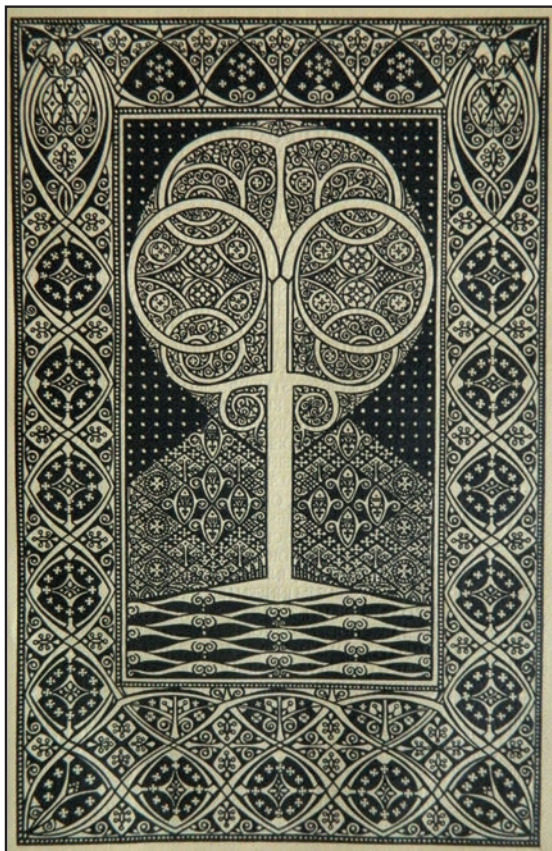
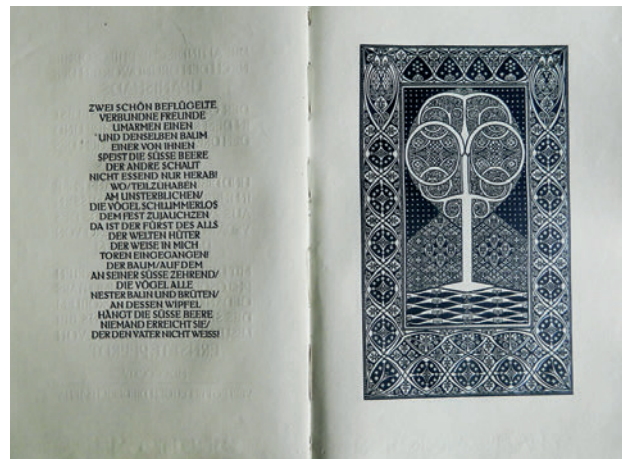


Abb. 24 a
Upanishads des Veda,
ganzseitige Illustration, um 1908,
Holzschnitt auf Büttenpapier,
46,5 cm x 29,5 cm
Eugen Diederichs Verlag, Jena 1914,
Privatbesitz
Inv.Nr. nl2-01451,4

Abb. 24 b
Upanishads des Veda,
Doppelseite, um 1908,
Buchdruck und Holzschnitt
auf Büttenpapier,
Eugen Diederichs Verlag, Jena 1914,
Privatbesitz, Inv.Nr. nl2-01451,1-5



Abb. 25
 Studienblatt aus dem Britischen Museum, 1911,
 Bleistift und Gouache auf Papier,
 33,5 cm x 23 cm
 Sammlung SAdBK Stuttgart
 Inv.Nr. nl2-00015

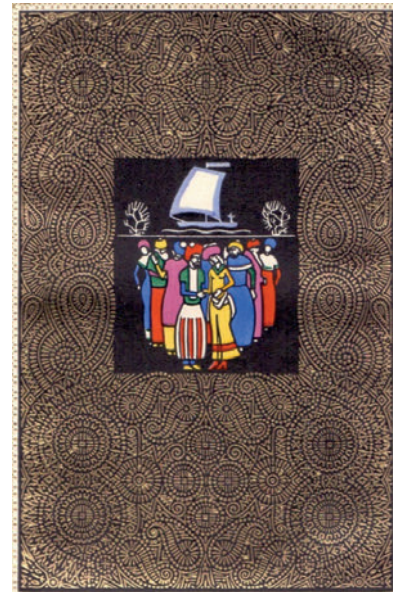


Abb. 26
 Hafis. Eine Sammlung persischer Gedichte, 1912,
 Frontispiz, Goldprägung, handkoloriert,
 15,5 cm x 9,8 cm,
 Dauerleihgabe
 Sammlung SAdBK Stuttgart
 Inv.Nr. nl2-01444,2



Abb. 27
Meister Dunayd an-Naqqash, Humayuns Kampf,
aus einer Handschrift der Gedichte des Khwasdju
Kirmani. Schule von Bagdad, 1396,
British Library London
Add. 18113, f. 23 r

Abb. 28
Hafis. Eine Sammlung persischer Gedichte, 1912,
Illustration S. 153,
15,5 cm x 9,8 cm, Dauerleihgabe
Sammlung der SAdBK Stuttgart
Inv.Nr. nl2-01444,1-2

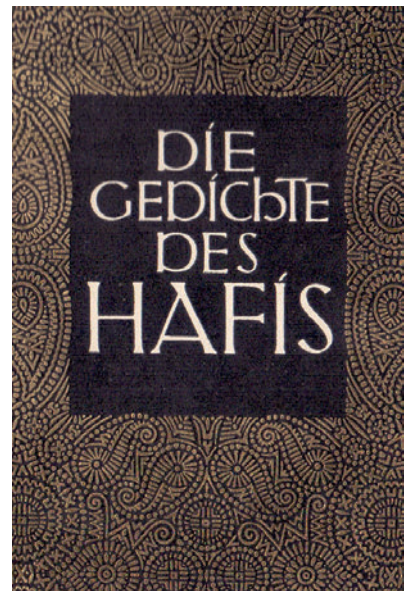


Abb. 29
Hafis. Eine Sammlung persischer Gedichte, 1912,
Innentitel, Detail,
Goldprägung auf schwarzem Grund,
Dauerleihgabe
Sammlung SAdBK Stuttgart
Inv.Nr. nl2-01444,1-2

Abb. 30
Hafis. Eine Sammlung persischer Gedichte, 1912,
Innentitel, Goldprägung auf schwarzem Grund,
15,5 cm x 9,8 cm, Dauerleihgabe
Sammlung SAdBK Stuttgart
Inv.Nr. nl2-01444,1-2



Abb. 31
 Figur in der Landschaft, um 1911,
 Holzschnitt,
 14 cm x 25 cm
 Sammlung Sebastian Sage Stuttgart
 Inv.Nr. nl2-00481



Abb. 32
 Frau in Fantasielandschaft, um 1912,
 Lithografie,
 8,5 cm x 16 cm
 Sammlung Sebastian Sage Stuttgart
 Inv.Nr. nl2-00494



Abb. 33
Kämpfende Figuren in Waldlandschaft,
Tusche auf Papier, um 1911,
17,5 cm x 15,7 cm
Sammlung SAdBK Stuttgart
Inv.Nr. nl2-00017

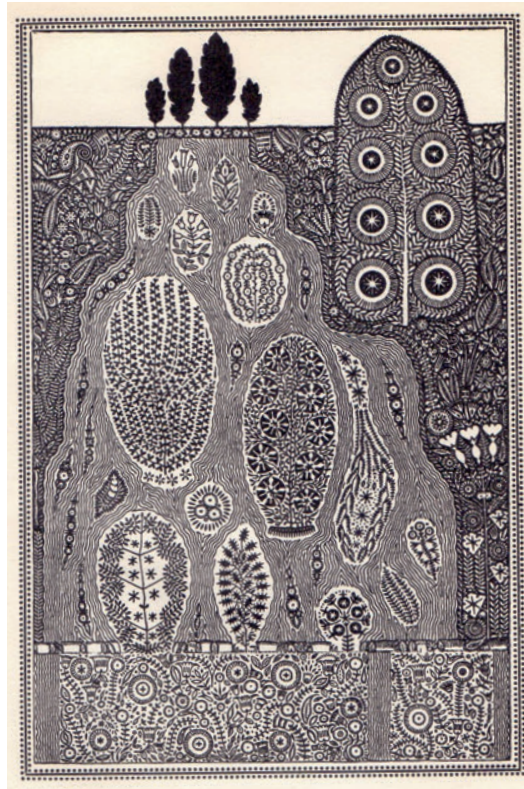


Abb. 34
 Hafis. Eine Sammlung persischer Gedichte, 1912,
 Illustration S. 309,
 Holzstich auf Velin,
 15,5 cm x 10,5 cm
 Sammlung SAdBK Stuttgart
 Inv.Nr. nl2-01444,1-2

Abb. 35
 Hiroshige III. Utagawa, Kirschblüte am
 Sumida-Fluss, um 1865, Farbholzschnitt,
 ohne Maße
 Library of Congress, Washington D.C.
 Ohne Inventarnummer



Abb. 36
 Klabund, Der Feueranbeter, München 1919,
 Linolschnitt handkoloriert, Illustration auf
 dem Frontispiz,
 9 cm x 8,8 cm,
 Dauerleihgabe
 Sammlung SAdBK Stuttgart
 Inv.Nr. nl2-01465,2

Abb. 37
 Mir Afzal of Tun, Liegende Frau mit Hund,
 um 1640,
 Malerei auf Papier,
 11,9 cm x 15,8 cm
 British Museum London
 Inv.Nr. 1930,0412,0.2

Ich verbrachte fast die Hälfte
Vener Nacht auf dem Balkone.
Neben mir stand Juliette
Und betrachtete die Sterne.

Seufzend sprach sie: „Ach, die Sterne
Sind am schönsten in Paris,
Wenn sie dort des Winterabends
In dem Straßenfot sich spiegeln.“



27



191

Abb. 38
Heinrich Heine, Atta Troll, Berlin 1912,
Illustration S. 27, Holzschnitt und Buch-
druck auf Büttenpapier,
21 cm x 17,5 cm
Sammlung SAdBK Stuttgart
Inv.Nr. nl2-01448,1-5

Abb. 39
Hafis. Eine Sammlung persischer Gedichte, 1912,
Illustration S. 57, Holzstich auf Velin,
15,5 cm x 10,5 cm,
Dauerleihgabe
Sammlung SAdBK Stuttgart
Inv.Nr. nl2-01444,1-2



Abb. 40
 Heinrich Heine, Atta Troll, 1912,
 Einband, Seide,
 22,8 cm x 19,5 cm
 Sammlung SAdBK Stuttgart
 Inv.Nr. nl2-01448,2

Abb. 41
 Heinrich Heine, Atta Troll, 1912,
 Holzschnitt gegenüber S. 52,
 Sammlung SAdBK Stuttgart
 Inv.Nr. nl2-01448,1-5



Abb. 42
 Heinrich Heine, Atta Troll, 1912,
 Holzschnitt gegenüber S. 82,
 14 cm x 11,4 cm
 Sammlung SAdBK, Stuttgart
 Inv.Nr. nl2-01448,1-5



Abb. 43
 Heinrich Heine, Atta Troll, 1912,
 Holzschnitt gegenüber S. 104,
 8,5 cm x 13 cm
 Sammlung SAdBK, Stuttgart
 Inv.Nr. nl2-01448,1-5



Abb. 44
 Wassily Kandinsky, Lyrisches 1911,
 Öl auf Leinwand,
 94 cm x 130 cm
 Museum Boymans-van-Beuningen Rotterdam
 Inv.Nr. 1430 (MK)

Abb. 45
 Wassily Kandinsky, Araber II, 1911,
 Öl auf Leinwand,
 70 cm x 92,5 cm
 Privatsammlung Johnston, Princeton

Abb. 46
 Wassily Kandinsky, Improvisation 3, 1909,
 Öl auf Leinwand,
 94 cm x 130 cm
 Musée National d'Art Moderne, Centre
 Georges Pompidou, Paris
 Inv.Nr. AM 1976-850

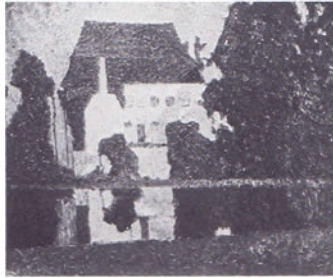


Abb. 47
Walter Ophey, An Schubert, 1906,
Öl auf Leinwand,
Maße unbekannt,
Werk verschollen

Abb. 48
Schlösschen im Park, 1910,
Lithografie auf Karton,
9,8 cm x 9,8 cm
Sammlung SAdBK Stuttgart
Inv.Nr. nlz-00007



Abb. 49
Walter Ophey, Am Mittelmeer, 1910,
Öl auf Leinwand,
160 cm x 160 cm
Kunstmuseum Düsseldorf
Inv.Nr. (Oy 219)

Abb. 50
Landschaft bei Sonnenuntergang, um 1912,
Holzschnitt auf Japanpapier,
21,5 cm x 31 cm
Sammlung Sebastian Sage Stuttgart
Inv. Nr. nl2-00654



Abb. 51
Katsushika Hokusai, Große Woge vor der
Küste von Kanagawa, 1823–1833,
Farbholzschnitt,
24,1 cm x 36,5 cm
Museum für Ostasiatische Kunst Köln
Inv.Nr. R-78,3

Abb. 52
Dschunke und Rudervierer auf bewegter
See, 1913, Holzschnitt auf Japanpapier,
27,3 cm x 36 cm
Sammlung Sebastian Sage Stuttgart
Inv.Nr. nl2-00461



Abb. 53
Katsushika Hokusai, Auf See vor Kazusa,
um 1830,
Farbholzschnitt,
24,1 cm x 36,5 cm
Museum für Ostasiatische Kunst Köln
Inv.Nr.R-78,3



Abb. 54
Wassily Kandinsky, Kahnfahrt 1910,
Öl auf Leinwand,
98 cm x 105 cm
Tretjakow Galerie Moskau



Abb. 55
Figürliche Szene 1913,
Linolschnitt auf Papier,
19 cm x 24,5 cm,
Privatbesitz
Inv.Nr. nl2-00281

Abb. 56
Kiyónaga, Drei Sängerinnen im Bade, um 1770,
Farbholzschnitt, S-W Abbildung,
ohne Maße,
aus: Von Seidlitz, 1897, S. 132



Abb. 57
 El Greco, Laokoon, um 1610-1614,
 Öl auf Leinwand,
 137,5 cm x 172,5 cm
 National Gallery of Art Washington DC
 Inv.Nr. 1946.18.1

Abb. 58
 Treffen unter der Kastanie, 1913,
 Tempera auf Leinwand,
 18,7 cm x 25,3 cm
 Kunsthaus Bühler Stuttgart
 Inv.Nr. nl2-00280



Abb. 59
Berglandschaft mit Dorf, 1913,
Öl auf Karton,
32,7 cm x 24,5 cm
Kunsthau Böhler Stuttgart
Inv.Nr. nl2-00372

Abb. 60
Paul Cézanne, Felsblöcke mit Bäumen, 1904,
Öl auf Leinwand,
81,9 cm x 66 cm
Barnes Foundation Philadelphia
Inv. Nr. BF 286



Abb. 61
Kriegsszenerie, 1914,
Tusche auf Papier,
23 cm x 18 cm
Sammlung SAdBK Stuttgart
Inv. Nr. nl2-00058



Abb. 62
Selbstporträt im Malerkittel, 1917,
Öl auf Leinwand,
34,7 cm x 26,2 cm
Sammlung SAdBK Stuttgart
Inv.Nr. nl2-00061



Abb. 63
Abstrakte Figur im Profil 1916,
Kohle und Bleistift auf Papier,
12 cm x 8,2 cm
Sammlung SAdBK Stuttgart
Inv.Nr. nlz-00051



Abb. 64
Stelzentritt von den Marquesasinseln,
o.J., Holzplastik,
31 cm,
Staatliches Museum für Völkerkunde
München, Inv.Nr. 188



Abb. 65
Ahnenfigur von den Osterinseln, o.J.,
vermutlich Toomiroholz,
32 cm,
Staatliches Museum für Völkerkunde
München, Inv.Nr. 193



Abb. 66
Zusammenbruch, 1918,
Bleistift auf Papier,
15,5 cm x 13,8 cm
Sammlung SAdBK Stuttgart
Inv.Nr. nlz-00092



Abb. 67
Zusammenbruch, 1918,
Linolschnitt auf Papier,
15,8 cm x 13,5 cm
Sammlung SAdBK Stuttgart
Inv.Nr. nlz-00093



Abb. 68
George Grosz, Tumult, 1916,
Tusche auf Papier,
44,5 cm x 34,5 cm
Privatsammlung,
Courtesy Galerie Michael Haas Berlin



Abb. 69
George Grosz, Nachts, 1917,
ohne Maßangaben,
Rohrfeder und Pinsel auf Papier,
Galerie Nierendorf Berlin

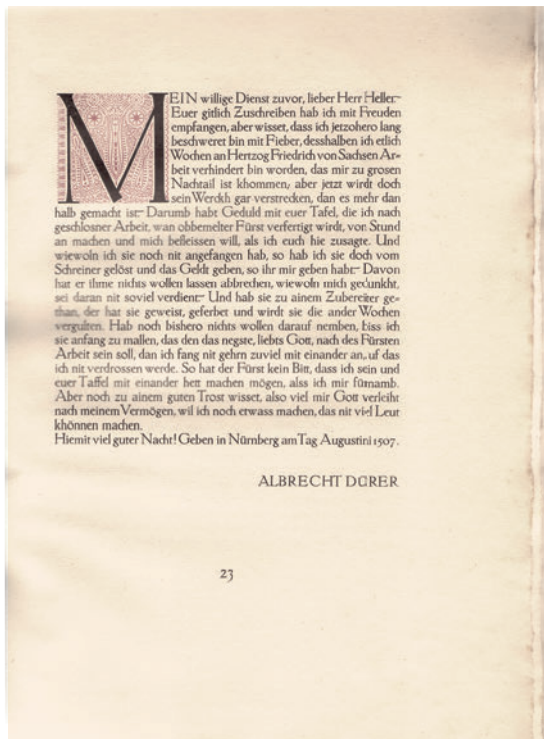


Abb. 70
Albrecht Dürer, Briefe, 1911,
Hochdruck auf Büttenpapier,
32,5 cm x 22,5 cm
Sammlung SAdBK Stuttgart
Inv.Nr. nl2-01449,1-5



Abb. 71
Entwurf für einen Wandteppich, 1918,
Tusche und Deckweiß auf Karton,
59 cm x 41 cm
Klingspor Museum Offenbach
Inv.Nr. nl2-01820



Abb. 72
 Entwurf für eine Batik, 1919,
 Tusche und Aquarell auf Karton,
 35 cm x 32 cm
 Klingspor Museum Offenbach
 Inv.Nr. nl2-01782

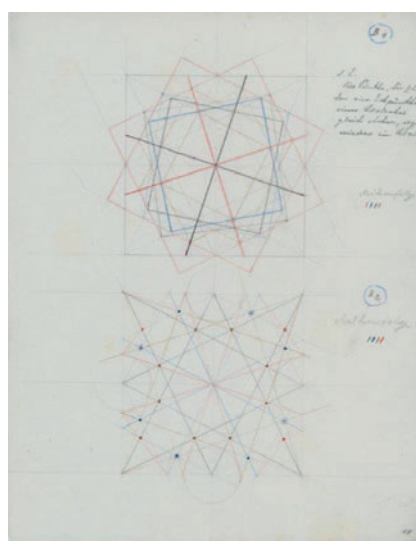
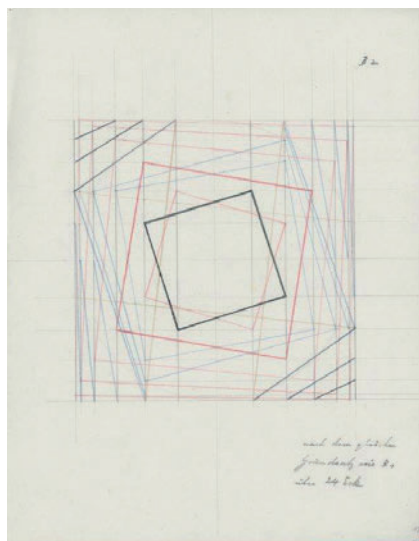
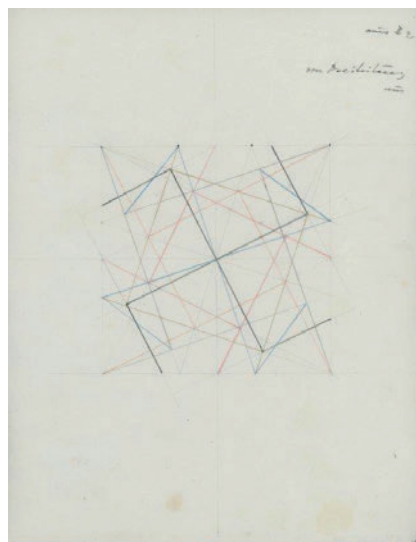
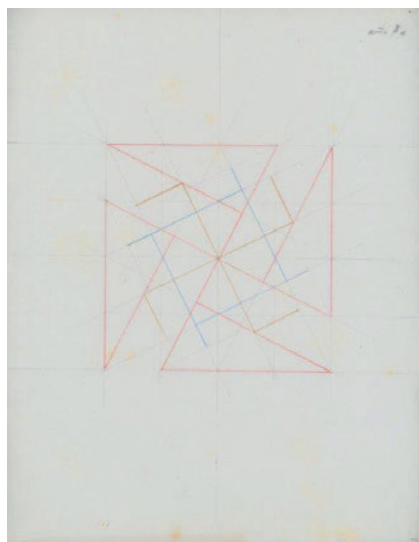


Abb. 73-76
Mappe „Linien-Spiele“, verschiedene Blätter,
Bleistift und Farbstift,
34,7 cm x 25,3 cm
Sammlung SAdBK Stuttgart
Inv.Nr. nl2-01530,1-47



Abb. 77
Geometrisches Gerüst
zu Titelblatt Juniperuspresse 1919–1920,
Bleistift auf Transparentpapier,
26,4 cm x 14,2 cm



Abb. 78
Titelblatt Juniperuspresse, 1919 und 1920,
Linoschnitt auf Papier,
26,4 cm x 14,2 cm
Sammlung SAdBK Stuttgart
Inv.Nr. nl2-00121



Abb. 79
Geometrisches Gerüst
über Nächtliche Hütte mit Figuren,
Bleistift auf Transparent,
7,7 cm x 11,5 cm



Abb. 80
Nächtliche Hütte mit Figuren, 1920,
Holzstich auf Papier,
7,7 cm x 11,5 cm
Sammlung SAdBK Stuttgart
Inv.Nr. nl2-00154

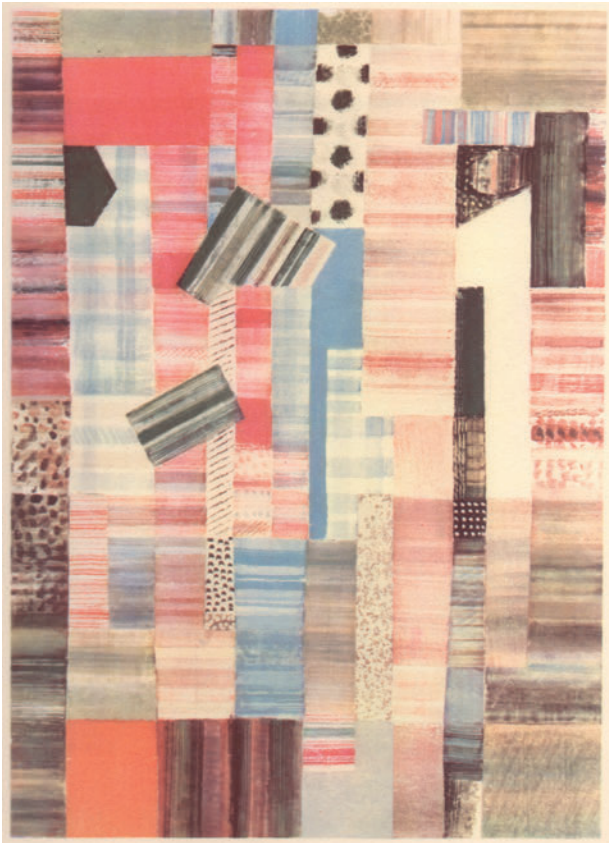


Abb. 81
 Farbfeldmalerei, ca. 1925,
 Der Wassermann, Kasette IV, Blatt Nr.73,
 Offsetdruck,
 39 cm x 27,4 cm
 Sammlung SAdBK Stuttgart
 Inv.Nr. nl2-01374,73



Abb. 82
 Farbfeldmalerei, ca. 1925,
 Der Wassermann, Kasette IV, Blatt Nr. 75,
 Offsetdruck,
 39 cm x 27,4 cm
 Sammlung SAdBK Stuttgart
 Inv.Nr. nl2-01374,75



Abb. 83
 Manoli-Zigaretenschachteln,
 Metall, mit Übungen zur Farbnuancierung,
 Aquarell auf Papier,
 verschiedene Maße
 Sammlung SAdBK Stuttgart
 Inv.Nr. nl2-.01512, a-h

Abb. 84
 Stillleben in Grün und Ocker, ca. 1928,
 Tusche, Öl- und Temperamischung,
 7 cm x 9,5 cm
 Kunsthaus Bühler Stuttgart
 Inv. Nr. nl2-00336

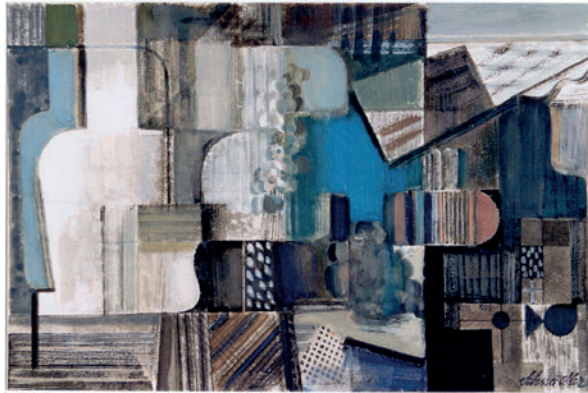


Abb. 85
 Stilleben mit Flaschen, 1927,
 Tuschezeichnung mit Temperafarben,
 13,5 cm x 20 cm
 Kunsthaus Bühler Stuttgart
 Inv.Nr. nl2-00334

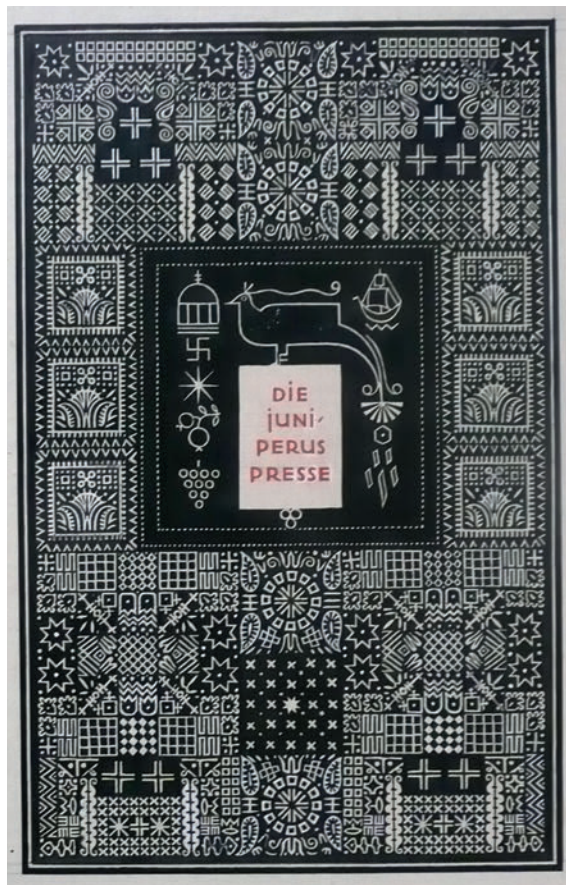


Abb. 86
 Titelblatt Juniperuspresse, 1911–1912,
 Tusche und Collage,
 27,5 cm x 20,5 cm
 Klingspor Museum Offenbach
 Inv.Nr. nl2-01836

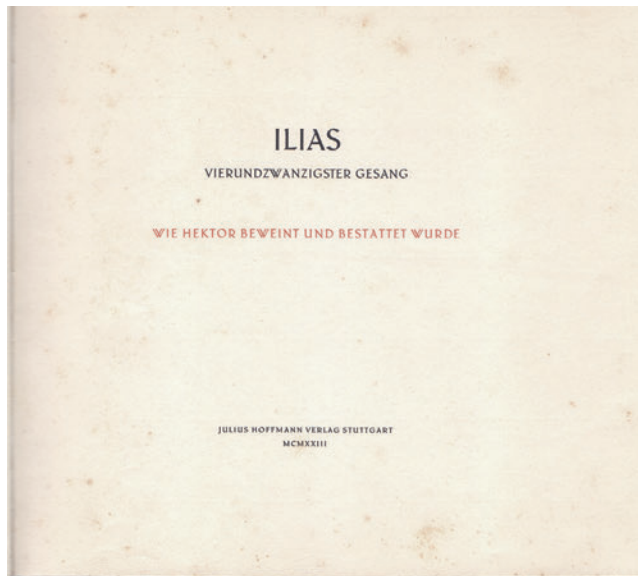


Abb. 87 a
 Ilias, 24. Gesang, Juniperuspresse,
 Achter Druck, 1923,
 Buchdruck auf Büttenpapier,
 20 cm x 22 cm
 Sammlung SAdBK Stuttgart
 Inv.Nr. nl2-01538,2

Abb. 87 b
 Ilias, 24. Gesang, Juniperuspresse,
 Achter Druck, 1923, Illustration Imre Reiner,
 Buchdruck und Radierung auf Büttenpapier,
 20 cm x 22 cm
 Sammlung SAdBK Stuttgart
 nv.Nr. nl2-01538,3

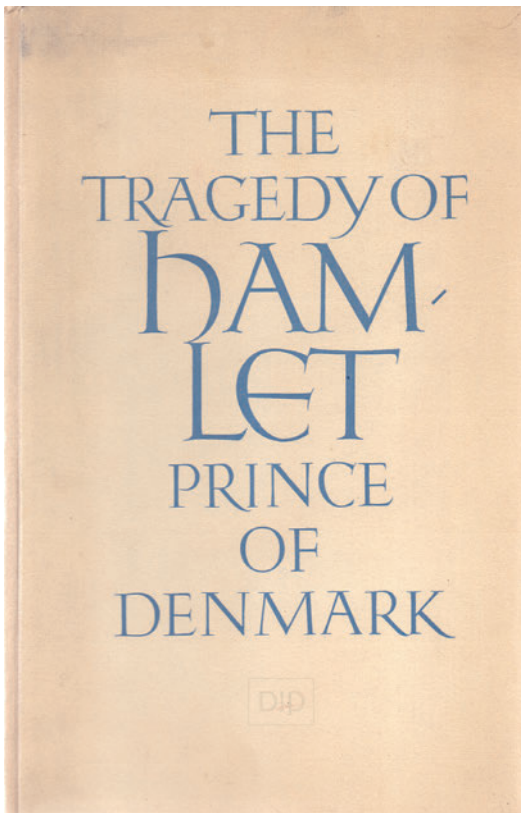


Abb. 88 a
 The Tragedy of Hamlet, Juniperuspresse,
 Erster Druck der neuen Reihe, 1925,
 Bucheinband,
 29,7 cm x 20 cm
 Sammlung SAdBK Stuttgart
 Inv.Nr. nl2-1543,1

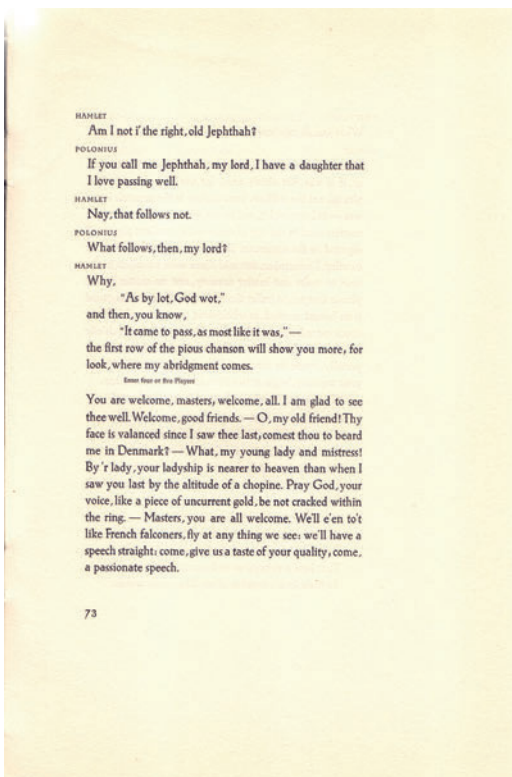


Abb. 88 b
 The Tragedy of Hamlet, Juniperuspresse,
 Erster Druck der neuen Reihe, 1925, S. 73,
 Buchdruck auf Büttenpapier,
 29,7 cm x 20 cm
 Sammlung SAdBK Stuttgart
 Inv.Nr. nl2-01543



Abb. 89
 Ohne Titel, Der Wassermann, Kasette IV,
 Blatt Nr. 49,
 gedruckt nach Linolschnitt von 1921,
 39 cm x 27,4 cm
 Sammlung SAdBK Stuttgart
 Inv.Nr. nl2-01374,49



Abb. 90
 Ohne Titel, Der Wassermann, Kasette IV,
 Blatt Nr. 51,
 gedruckt nach Linolschnitt von 1921,
 39 cm x 27,4 cm
 Sammlung SAdBK Stuttgart
 Inv.Nr. nl2-01374,51

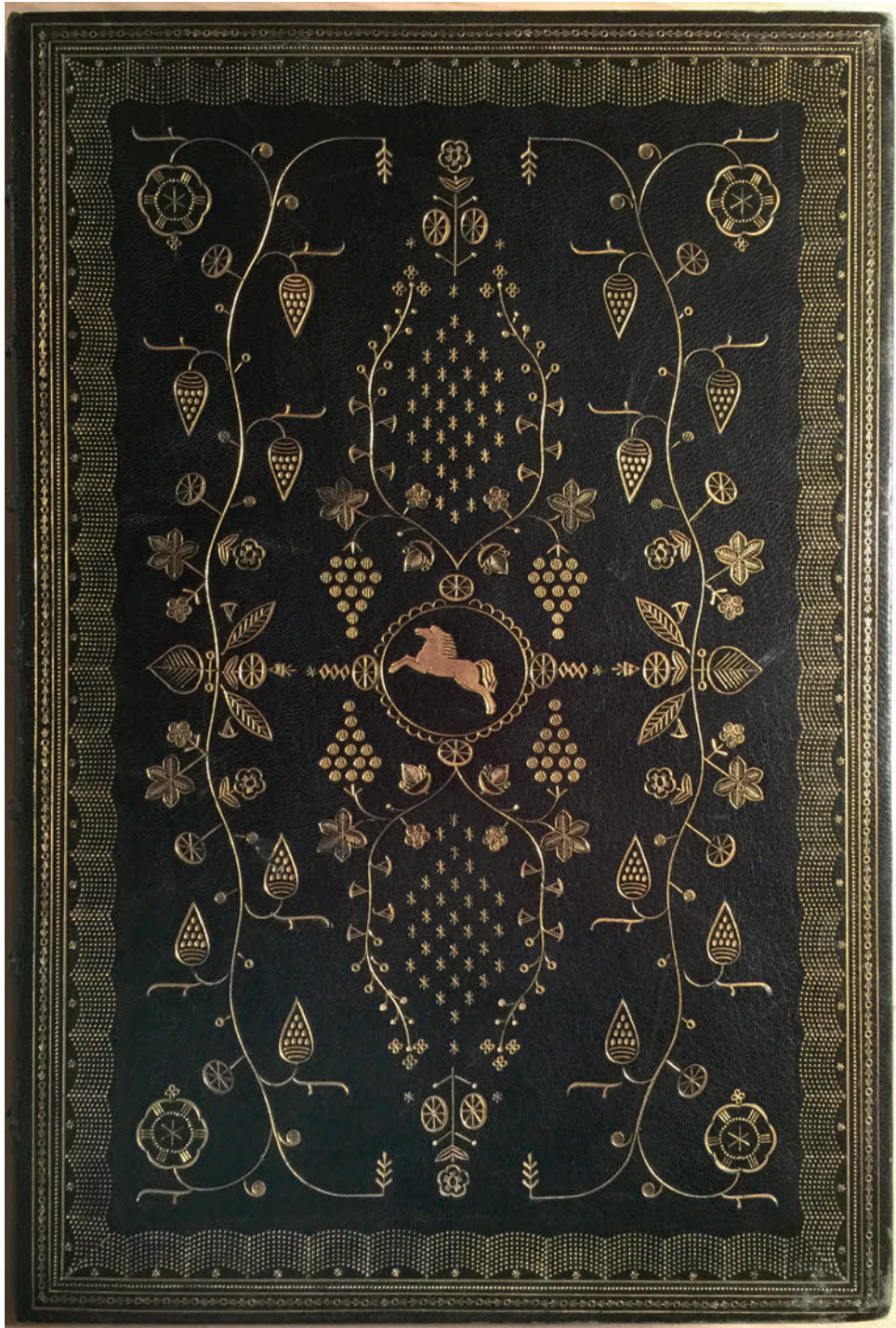


Abb. 91
Goldenes Buch der Stadt Stuttgart 1927,
Einbandvorderseite, Oasenziegenleder
goldgeprägt,
Stadtarchiv Stuttgart
Bestand 12, Nr.1



Abb. 92
Goldenes Buch der Stadt Stuttgart, 1927,
Innentitel, Hochdruck,
Stadtarchiv Stuttgart
Bestand 12, Nr. 1

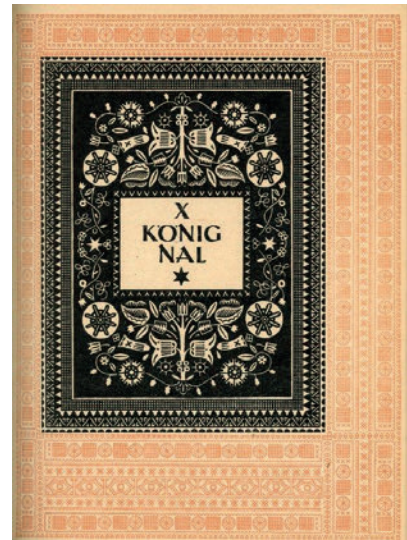
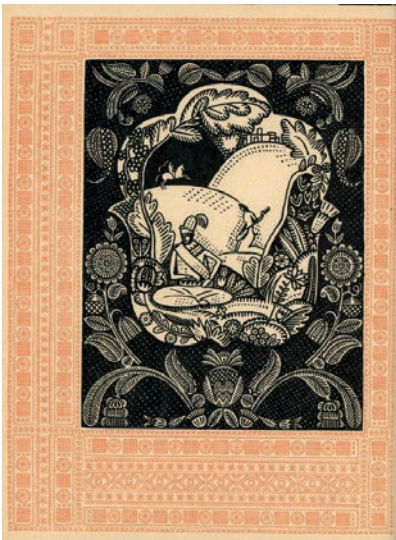


Abb. 93
Indische Sagen, 1913, Illustration Innentitel,
Buchdruck,
25,5 cm x 19,5 cm
Sammlung SAdBK Stuttgart
Inv.Nr. nl2-01445,3

Abb. 94
Illustration Indische Sagen X König Nal,
1913, S. 151,
Buchdruck,
25,5 cm x 19,8 cm
Sammlung SAdBK Stuttgart
Inv.Nr. nl2-01445

Abb. 95
Indische Sagen, 1913,
Vignette gegenüber der
Vorrede des Herausgebers,
Buchdruck
Sammlung SAdBK Stuttgart
Inv.Nr. nl2-01445,1-5



Abb. 96
 Typografischer Entwurf ‚Sarotti‘, 1918,
 Stempeldruck, Werbegrafische Entwürfe
 verschiedene Maße,
 Sammlung SAdBK Stuttgart
 Inv.Nr. nl2-00313,1

Abb. 97
 Werbesignet der Fa. Sarotti für die Pralinen-
 schachtel der ‚Drei Mohren Mischung‘, 1918,
 ohne Maße
 Sammlung Sarotti Köln



Abb. 98
Werbeprospekt Japanaqua, 1921,
farbiger Linolschnitt,
Werbegrafische Entwürfe,
verschiedene Maße,
Sammlung SADBK Stuttgart
Inv.Nr. nl2-00313,2

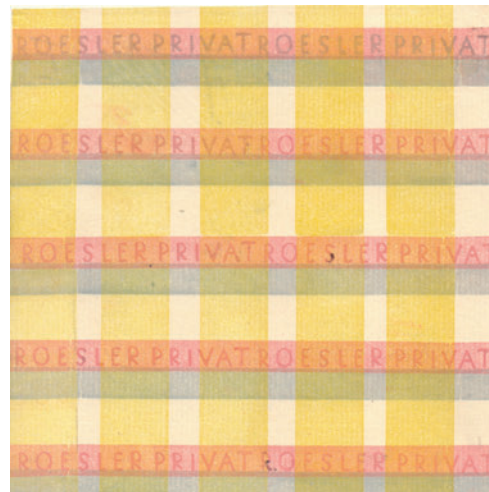
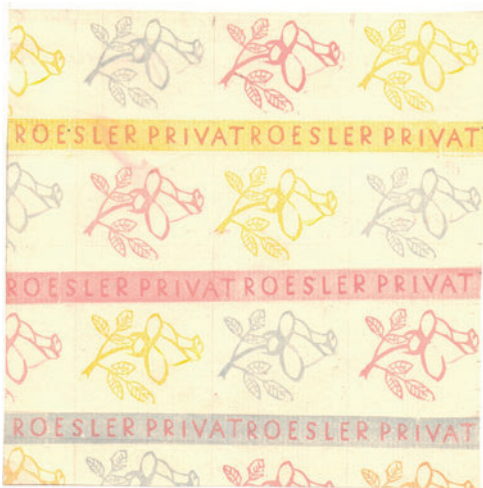


Abb. 99 und 100
Einschlagpapiere für Fa. Max Roesler, 1930,
Lithografie mehrfarbig,
15,3 cm x 15,3 cm
Sammlung SADBK Stuttgart
Inv.Nr. nl2-00314,1 und nl2-00341,3

Abb. 101 und 102
Einschlagpapiere für Fa. Max Roesler, 1930,
Lithografie,
15,3 cm x 15,3 cm
Sammlung SADBK Stuttgart
Inv.Nr. nl2-00314,4 und nl2-00314,2



Abb. 103
Schachtelentwürfe für Zigarettenbilder, 1935,
Hochdruck, werbegrafische Entwürfe,
verschiedene Maße
Sammlung SADBK Stuttgart
Inv. Nr. nl2-00313,3

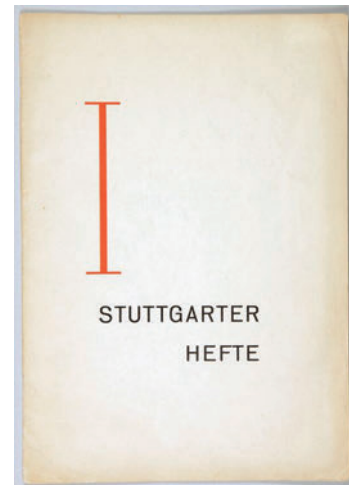


Abb. 104
Stuttarter Hefte I, Geschäftspapiere, 1926,
Buchdruck auf Werkdruckpapier,
30,3 cm x 21,3 cm
Sammlung SAdBK Stuttgart
Inv.Nr. nl2-01549,1



Abb. 105
Entwürfe für eine Druckermarke,
Universitätspresse Tübingen, 1946–1947,
Tusche, Bleistift, Farbstift,
verschiedene Maße
Sammlung SAdBK Stuttgart
Inv.Nr. nl2-00185,1-91

Abb. 106
Entwürfe für eine Druckermarke,
Universitätspresse Tübingen, 1946,
Tusche auf Papier und Karton,
verschiedene Maße
Sammlung SAdBK Stuttgart
Inv.Nr. nl2-00185,1-91



Abb. 107
 Entwürfe für eine Druckermarke,
 Universitätspresse Tübingen, 1946,
 Tusche und Bleistift auf Papier,
 verschiedene Maße,
 Sammlung SAdBK Stuttgart
 Inv.Nr. nl2-00185,1-91

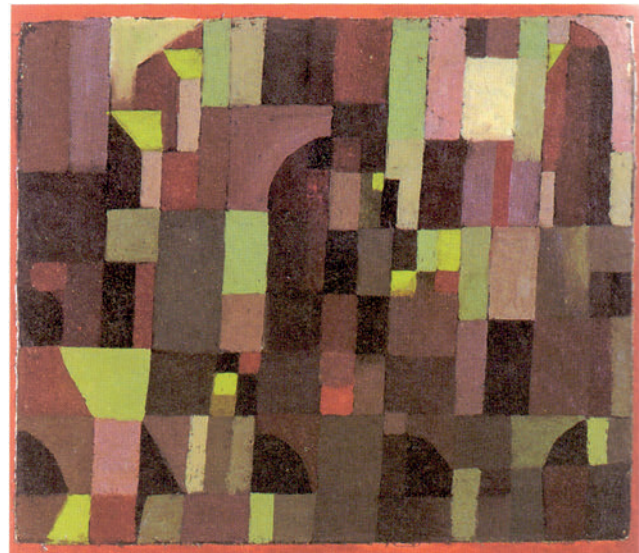


Abb. 108
Paul Klee, Garten der tunesischen Europäer
Kolonie St. Germain, 1914,
Aquarell auf Papier auf Karton,
21,6 cm x 27,3 cm
Sammlung Berggruen,
Metropolitan Museum New York
Acc.No. 1984.315.3

Abb. 109
Paul Klee, Häuser am Meer, 1920,
Aquarell, ital. Ingres gelb-grün,
24 cm x 32 cm
Privatbesitz Schweiz

Abb. 110
Paul Klee,
Architektur Rot-Grün,
Öl auf Leinwand, 1922,
37,9 cm x 42,9 cm
Yale University Art Gallery, New Haven
Inv.Nr. 1941.533

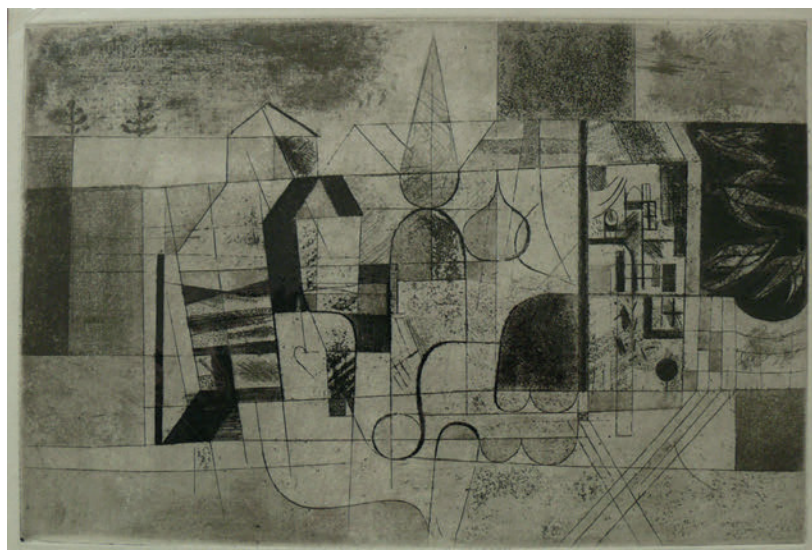


Abb. 111
 Abstrakte Architektur mit Vögeln, 1922,
 Radierung,
 28,5 cm x 30,5 cm
 Klingspor Museum Offenbach
 Inv.Nr. nl2-01720

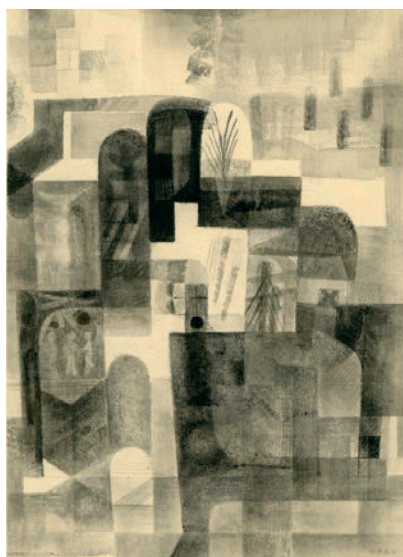


Abb. 112
 Landschaft mit Architektur in grau, 1924,
 Gouache auf Papier,
 25 cm x 18,5 cm
 Sammlung SAdBK Stuttgart
 Inv.Nr. nl2-01109

Abb. 113
Graue Felder, 1928, Tusche wassermalt,
19,1 cm x 13,5 cm
Sammlung SAdBK Stuttgart
Inv.Nr. nl2-00825

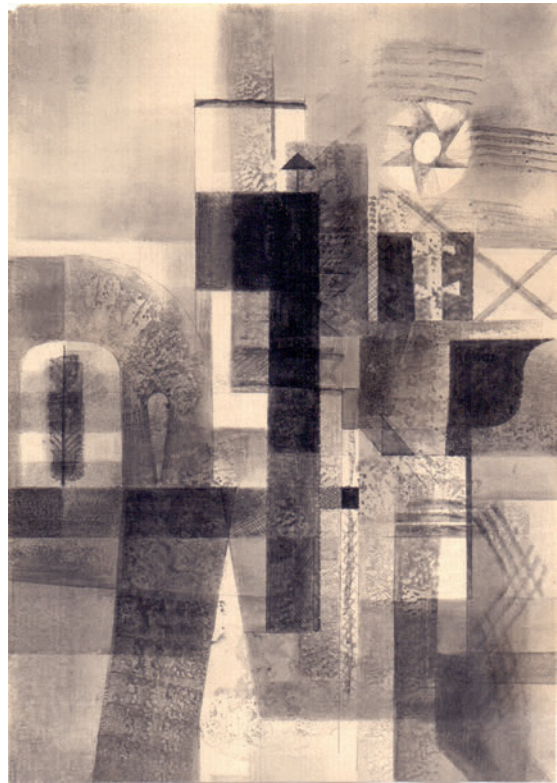


Abb. 114
Turm und Häuser in der Landschaft, 1924,
Aquarell lasiert,
20,5 cm x 26,9 cm
Sammlung SAdBK Stuttgart
Inv.Nr. nl2- 00663



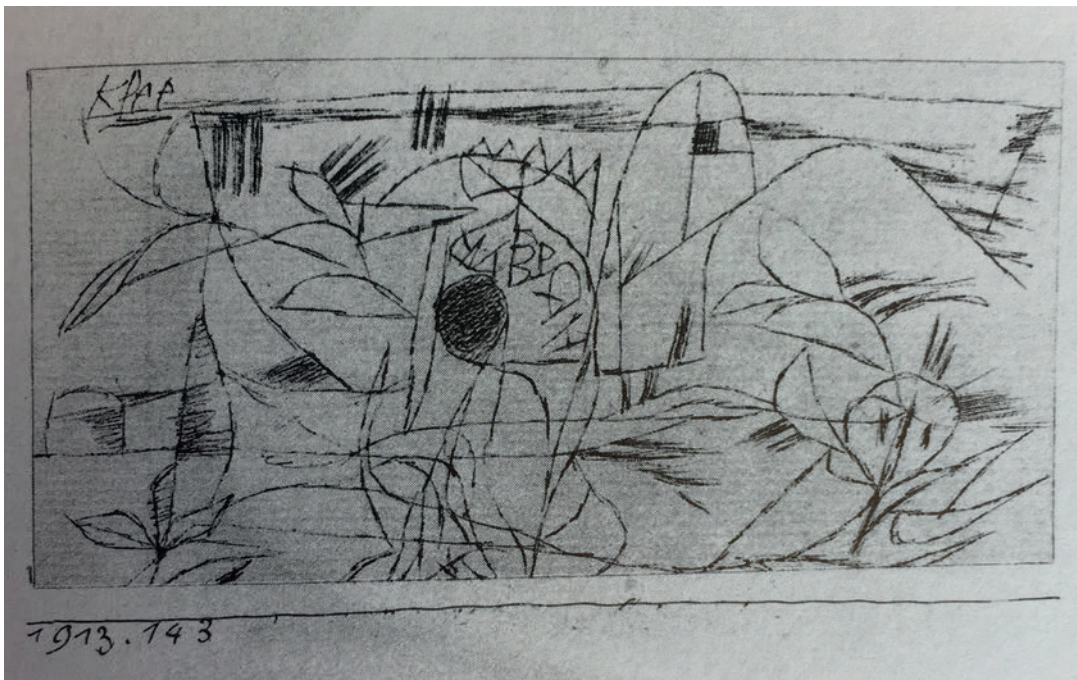


Abb. 115
Paul Klee, Landschaftlich-Abstract, 1913,
Feder auf franz. Ingres,
7,5 cm x 13,4 cm
Privatbesitz Deutschland

Abb. 116
Paul Klee, Einsame Pflanze, 1915,
Federzeichnung auf Papier,
12 cm x 8,5 cm
Standort unbekannt

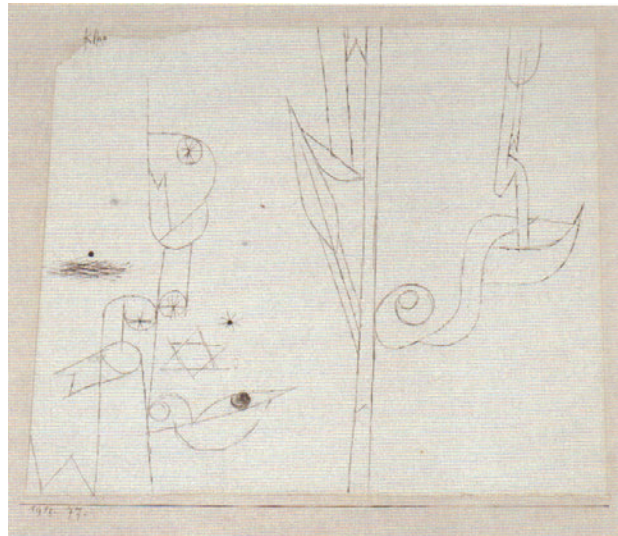


Abb. 117
Paul Klee, Pflanzenweisheit, 1915,
Feder auf Papier,
14,7 cm x 17,2 cm,
Sprengel Museum Hannover



Abb. 118
Abstrakte Komposition mit Vögeln und
Pflanzen, 1922,
Radierung,
13,5 cm x 20,3 cm
Sammlung SAdBK Stuttgart
Inv.Nr. nlz-00532



Abb. 119
Abstrakte Komposition, 1928,
Monotypie,
17,8 cm x 23 cm
Sammlung SAdBK Stuttgart
Inv.Nr. nl2-00820

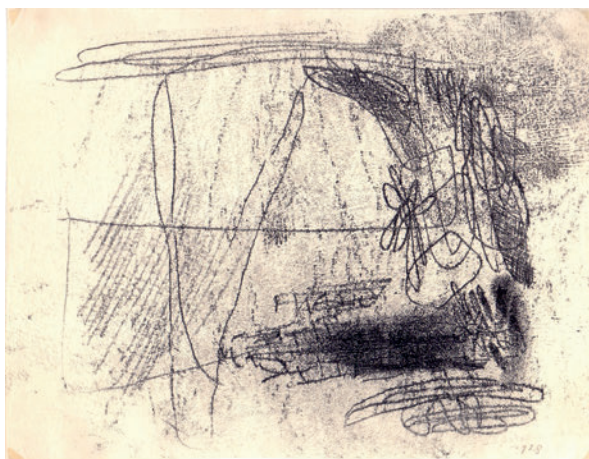


Abb. 120
Abstrakte Komposition mit
bewegten Formen, 1928,
Monotypie,
18,1 cm x 23,3 cm
Sammlung SAdBK Stuttgart
Inv.Nr. nl2-00824

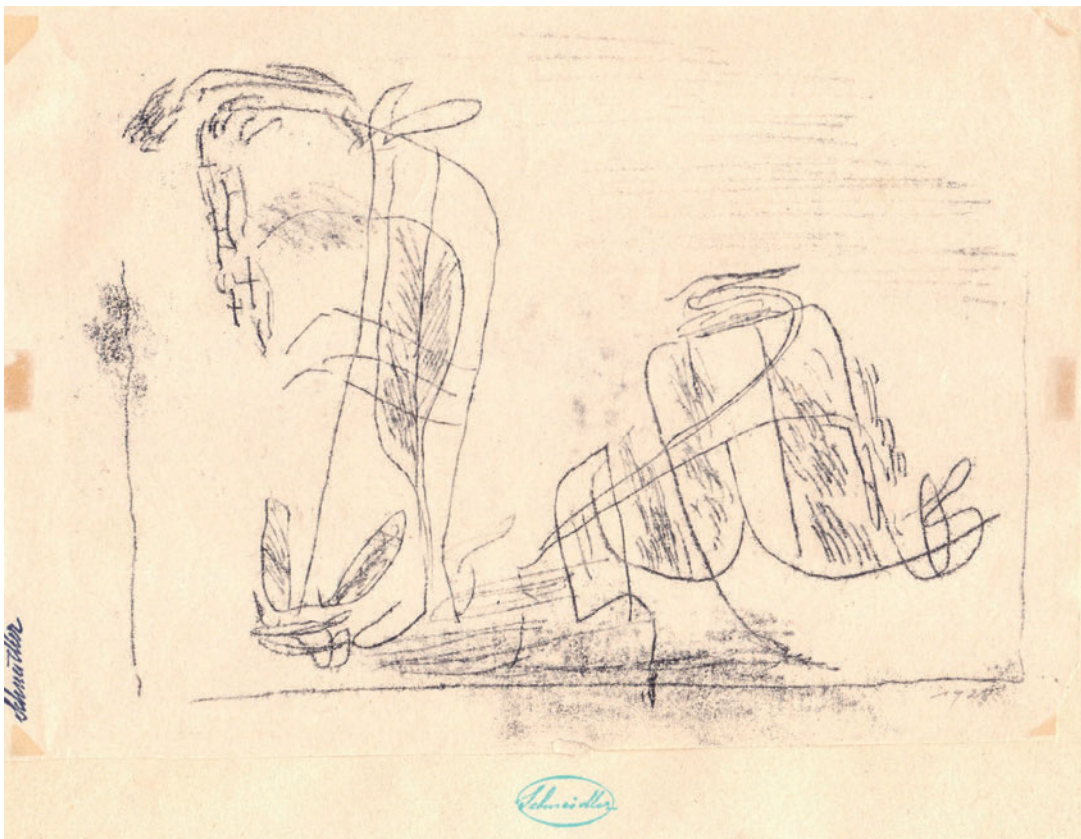


Abb. 121
 Abstraktion pflanzlich, 1928,
 Monotypie,
 16,5 cm x 23,6 cm
 Sammlung SAdBK Stuttgart
 Inv.Nr. nl2-00819

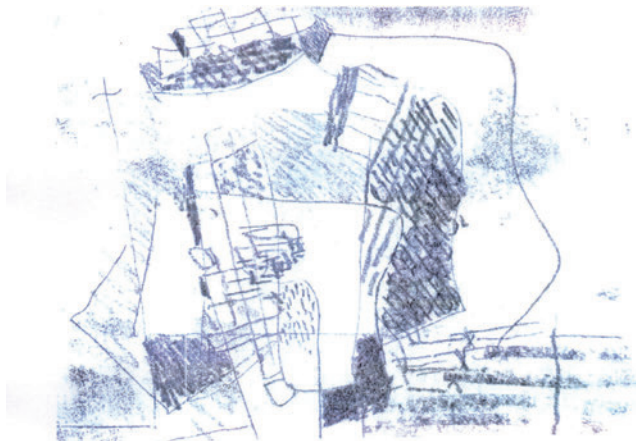


Abb. 122
 Im Zusammenhang, 1930,
 Monotypie,
 14,5 cm x 19,3 cm
 Sammlung SAdBK Stuttgart
 Inv.Nr. nl2-00254

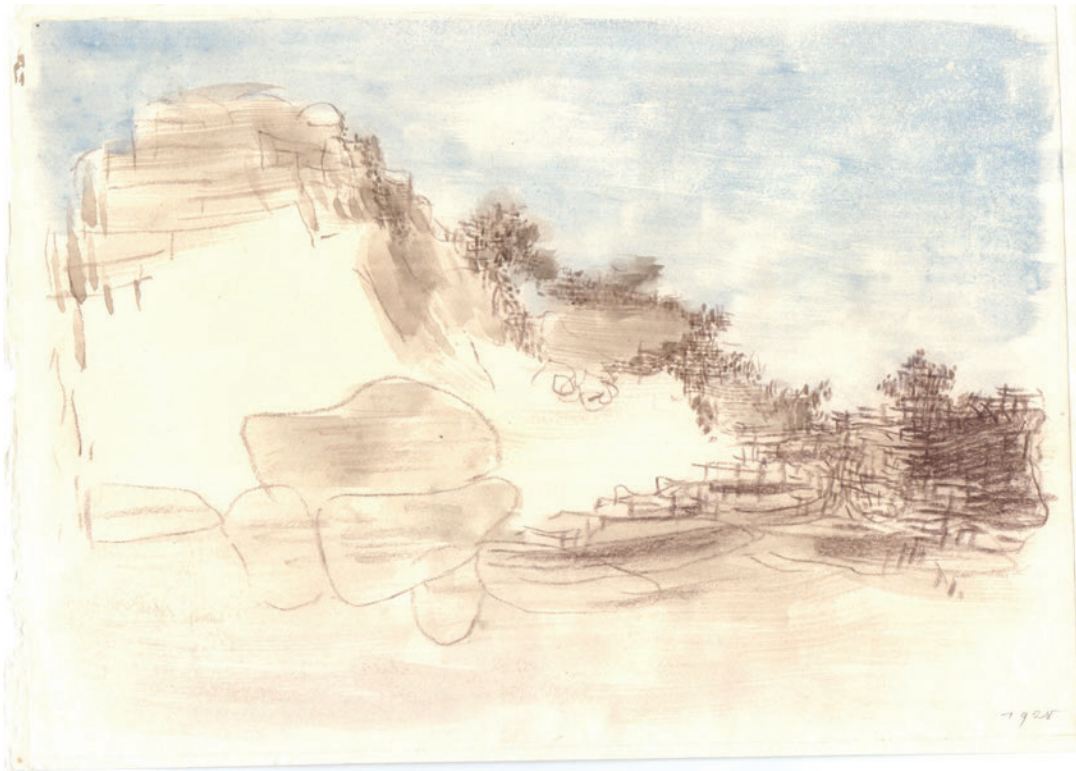


Abb. 123
 Alblandschaft mit Felsen, 1928,
 Kohlestift und Aquarell auf Bütten,
 19,8 cm x 27,6 cm
 Sammlung SAdBK Stuttgart,
 Inv.Nr. nl2-00831

Abb. 124
 Luftige Landschaft, 1930,
 Tuschezeichnung auf Papier,
 12,3 cm x 16,5 cm
 Sammlung SAdBK Stuttgart
 Inv.Nr. nl2-00860

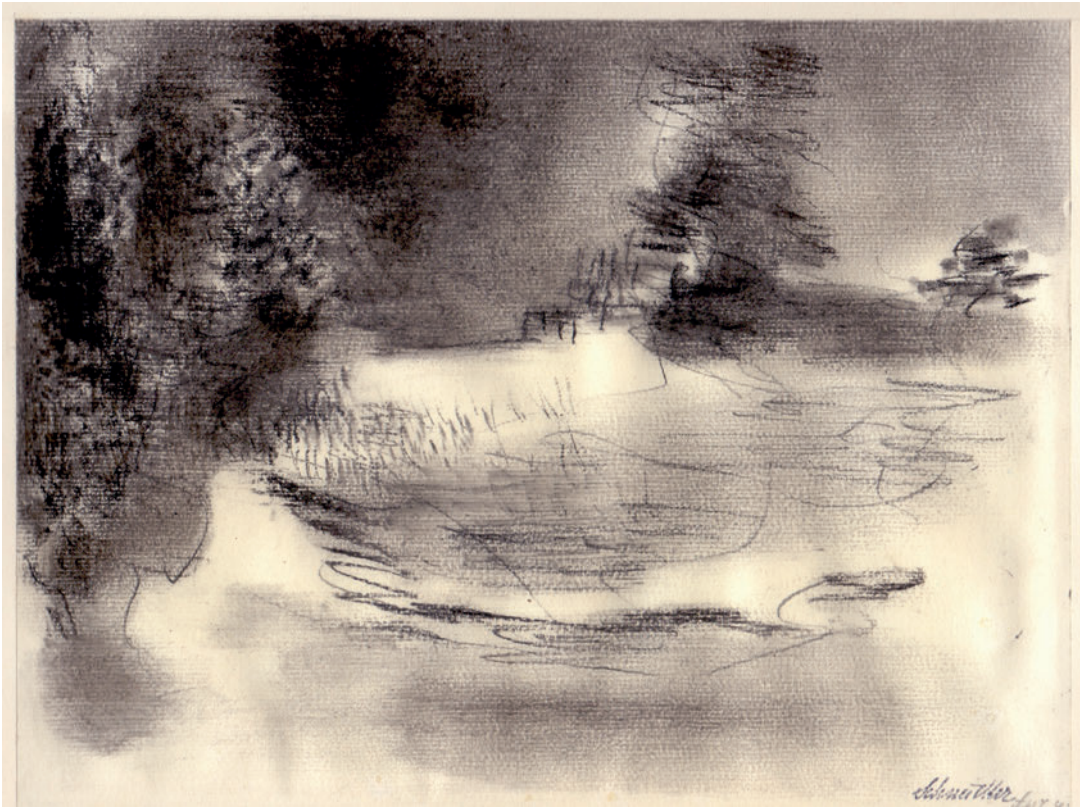


Abb. 125
Dunkle Landschaft, 1943,
Kohle auf Papier,
17,4 cm x 22,8 cm
Sammlung SAdBK Stuttgart
Inv.Nr. nl2-00986



Abb. 126
Antoine Watteau,
Einschiffung nach Kythera, 1720,
Öl auf Leinwand,
132 cm x 190 cm
Schloss Charlottenburg Berlin



Abb. 127
Marionetten, 1924,
Tuschezeichnung und Deckweiß auf Papier,
10 cm x 11,2 cm
Sammlung SAdBK Stuttgart
Inv.Nr. nl2-00626



Abb. 128
Bühnenszene in der Landschaft, ca. 1925,
Gouache auf Karton,
19,5 cm x 26 cm
Sammlung Klingspor Museum Offenbach,
Inv.Nr. nl2-01831



Abb. 129
 Szene im Garten, ca. 1925,
 Aquarell und Pastellstift auf Papier,
 10,5 cm x 18 cm
 Sammlung SAdBK Stuttgart
 Inv.Nr. 01506

Abb. 130
 Figuren in der Landschaft, um 1935,
 Gouache auf Karton,
 22 cm x 29 cm
 Sammlung Klingspor Museum Offenbach
 Inv.Nr. nl2- 01817

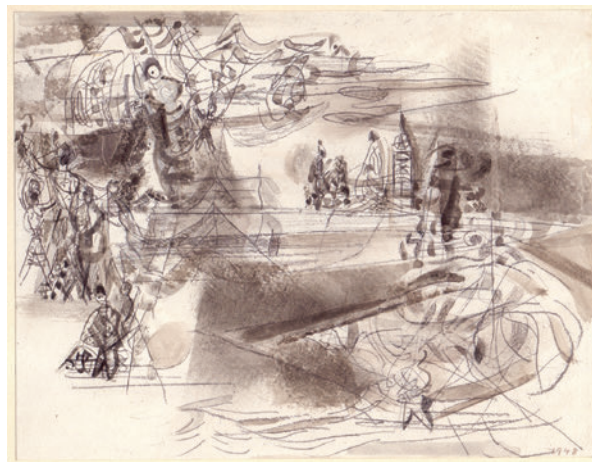


Abb. 131
 Figures in abstracter Landschaft, 1948,
 Aquarell auf Papier,
 17,3 cm x 24,3 cm
 Sammlung SAdBK Stuttgart
 Inv.Nr. n12-01061

Abb. 132
 Figures in abstracter Landschaft in grau, 1948,
 Tusche, wasservermalt, Pastellstift,
 16,4 cm x 21,3 cm
 Sammlung SAdBK Stuttgart
 Inv.Nr. n12-01060

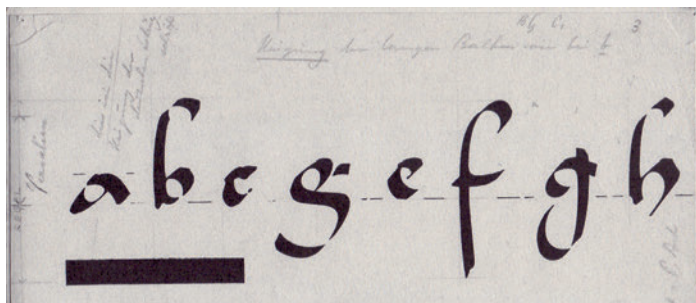


Abb. 133
 Entwurf Schneidler-Mediaeval, 1935,
 montierte Versalien, Tusche, Bleistift und
 Deckweiß auf Papier,
 38 cm x 27 cm (Ausschnitt)
 Klingspor Museum Offenbach
 Inv.Nr. nl2-01808

Abb. 134
 Vorprobe der Kleinbuchstaben
 zur Legende, 1931,
 Feder und Tusche auf Papier,
 21,8 cm x 31 cm
 Sammlung SAdBK Stuttgart
 Inv.Nr. nl2-01234

a b c d e f g h i j k l m n o p q r
 s t u v w x y z ch ck ß th ä ö ü

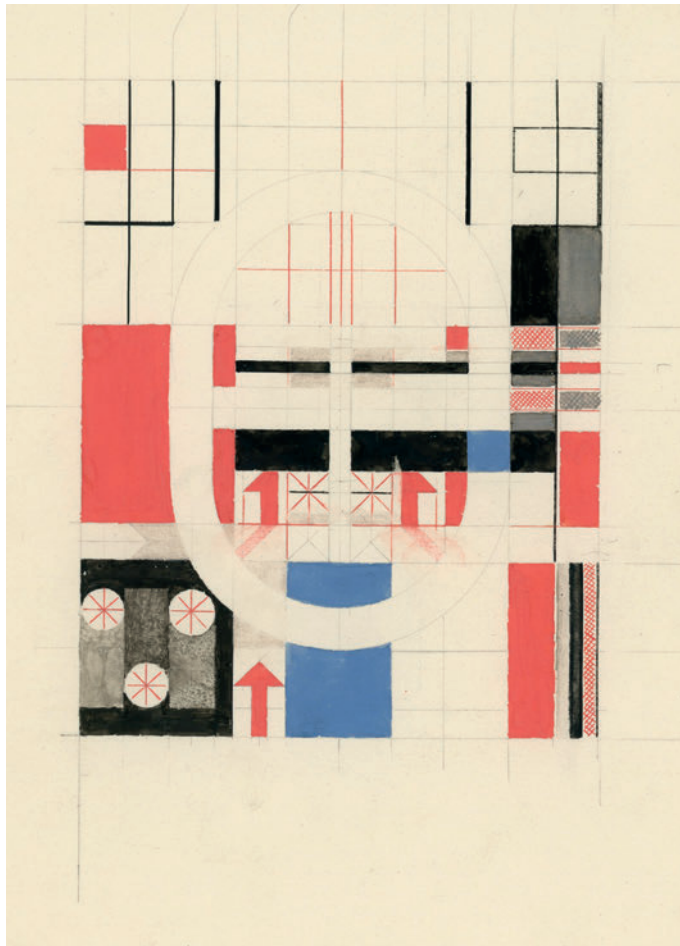


Abb. 135
 Endgültige Version der Legende, 1937,
 Minuskeln, Bleisatz,
 26,6 cm x 19 cm (Ausschnitt)
 Sammlung SAdBK Stuttgart
 Inv.Nr. nl2-01353

Abb. 136
 Buchstabenblatt OT, 1925, unvollendet,
 Tusche und Bleistift auf Papier,
 23,4 cm x 17,9 cm
 Sammlung SAdBK Stuttgart
 Inv.Nr. nl2-00729



Abb. 137
 Farbfeldmalerei mit Schriftkomposition,
 Aquarell und Bleistift auf Papier, 1924
 20 cm x 15 cm,
 Kunsthaus Bühler Stuttgart
 Inv.Nr. nlz-00359



Abb. 138
 Purgatorio Canto XXXI, 1924,
 Tusche und Bleistift auf Papier,
 14,1 cm x 21,4 cm
 Sammlung SAdBK Stuttgart
 Inv.Nr. nlz-00677



Abb. 139
Entwürfe zu Hamlet, 1949,
Tusche auf Papier,
verschiedene Maße
Sammlung SAdBK Stuttgart
Inv.Nr. nl2-00447,14

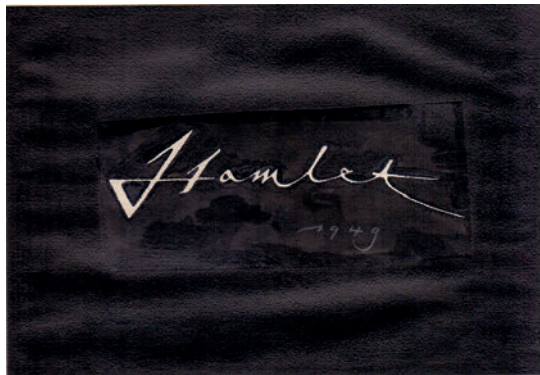
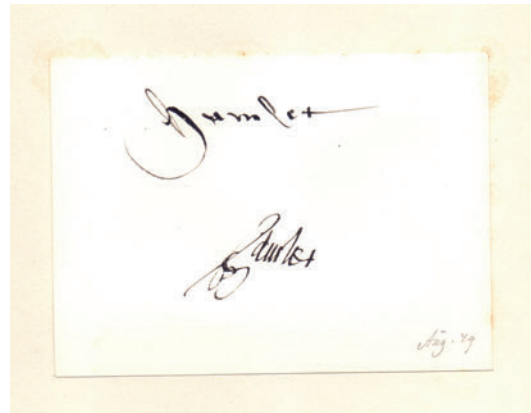


Abb. 140
Entwürfe zu Hamlet, 1949,
Tusche auf Karton,
verschiedene Maße
Sammlung SAdBK Stuttgart
Inv.Nr. nl2-00447,16

Abb. 141
Entwurf zu Hamlet, 1949,
Tusche auf weißem Karton,
Schriftzug ausgespart,
Sammlung SAdBK Stuttgart
Inv.Nr. nl2-01860



Abb. 142 a
Detail aus Parkanlage (siehe Abb.13), 1908,
Lithografie,
20,2 cm x 15,8 cm
Sammlung SAdBK Stuttgart
Inv.Nr. nlz-00298



Abb. 142 b
Signaturmonogramm gezeichnet, in:
Abstrakte Komposition, 1914
Tusche mit Deckweißkorrekturen auf
Papier,
Sammlung SAdBK Stuttgart,
Inv.Nr. nlz-00029

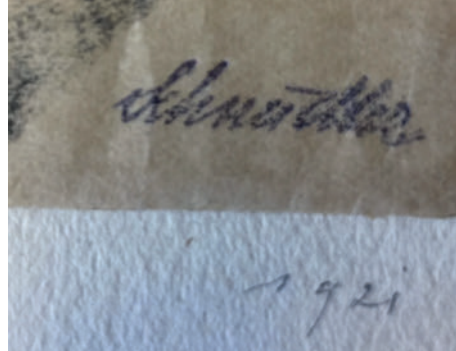
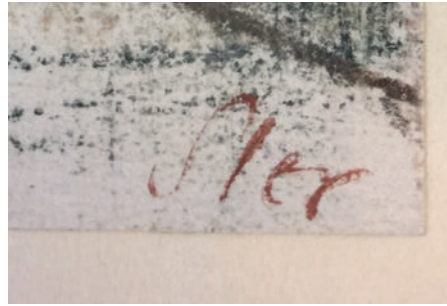
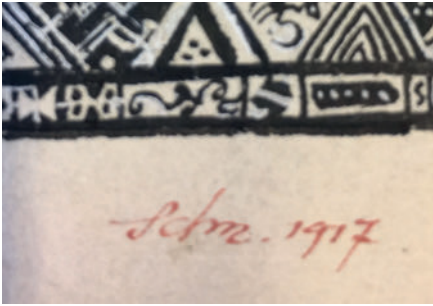


Abb. 142 c
 Signatur im Entwurf für eine Batik, 1917,
 Tusche, rot,
 Sammlung SAdBK Stuttgart
 Inv.Nr. nl2-00064

Abb. 142 d
 Signatur auf einem Entwurf für Vasen und
 Kerzenleuchter, 1918,
 Tusche, rot
 Sammlung SAdBK Stuttgart
 Inv.Nr. nl2-00072

Abb. 142 e
 Signatur auf einer abstrakten Farbfeldmale-
 rei, ca. 1927, Pastell und Gouache auf Papier
 Sammlung SAdBK Stuttgart
 Inv.Nr. nl2-00789



Abb. 142 f
 Stempelsignatur auf einer Landschafts-
 zeichnung, 1921,
 Kohle auf dünnem Zeichenpapier
 Sammlung SAdBK Stuttgart
 Inv. Nr. nl2-00506

Abb. 142g
 Unterschriftsstempel Schneidler, ca. 1920,
 Birnenholz,
 Sammlung SAdBK Stuttgart
 Inv.Nr. nl2-01896



Abb. 143
 Johann Michael Püchler d.J.,
 Mikrographisches Porträt Martin Luthers, um 1700,
 Radierung, ohne Maßangaben
 Kupferstichkabinett Staatliche Museen zu Berlin



Abb. 144
 Johann Caspar Hiltensperger,
 Alle Weisheit ist bey Gott,
 ohne Maßangaben,
 Zürich 1749

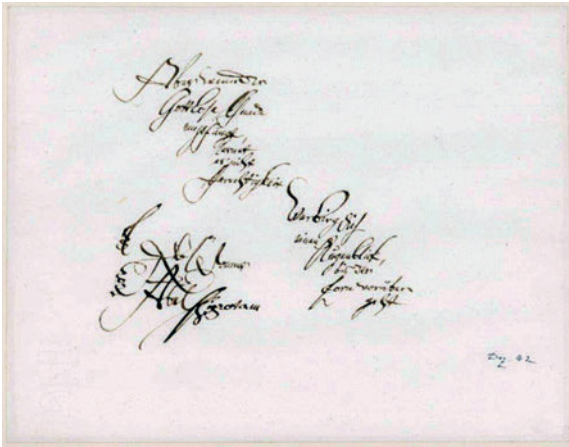


Abb. 145
 Verbirg dich einen Augenblick..., 1942,
 Tusche auf Papier,
 17,8 cm x 22,5 cm
 Sammlung SAdBK Stuttgart
 Inv.Nr. nl2-01157



Abb. 146
 Gottes ist der Orient..., 1942,
 verschiedenfarbige Tusche auf Papier,
 20,5 cm x 10,5 cm
 Klingspor Museum Offenbach
 Inv.Nr. nl2-01675

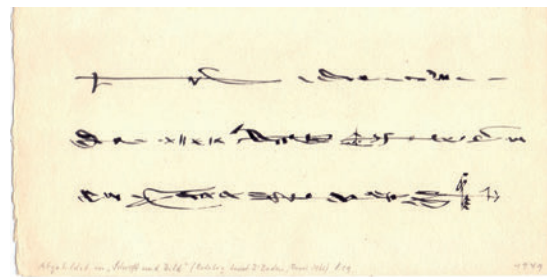


Abb. 147
Freiburg, 1942,
schwarze und rote Tusche auf Papier,
17,5 cm x 24,5 cm
Klingspor Museum Offenbach
Inv.Nr. nl2-01633

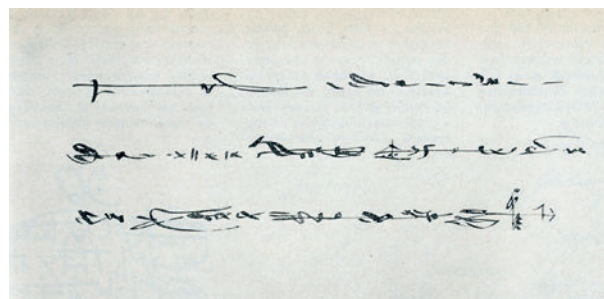


Abb. 148
Abstrakte Schriftzeichen, 1949,
Tusche auf Papier,
11,7 cm x 23,3 cm
Sammlung SAdBK Stuttgart
Inv.Nr. nl2-01073

Abb. 149
Katalogbuch zur Ausstellung Schrift und
Bild, 1963, Kunsthalle Baden-Baden und
Stedelijk Museum Amsterdam, S. 59

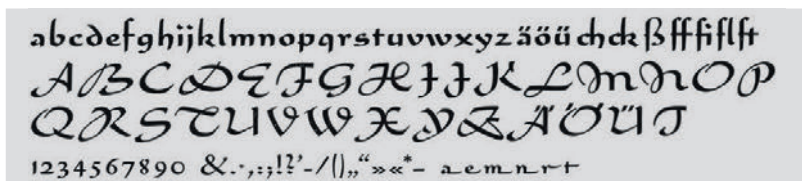
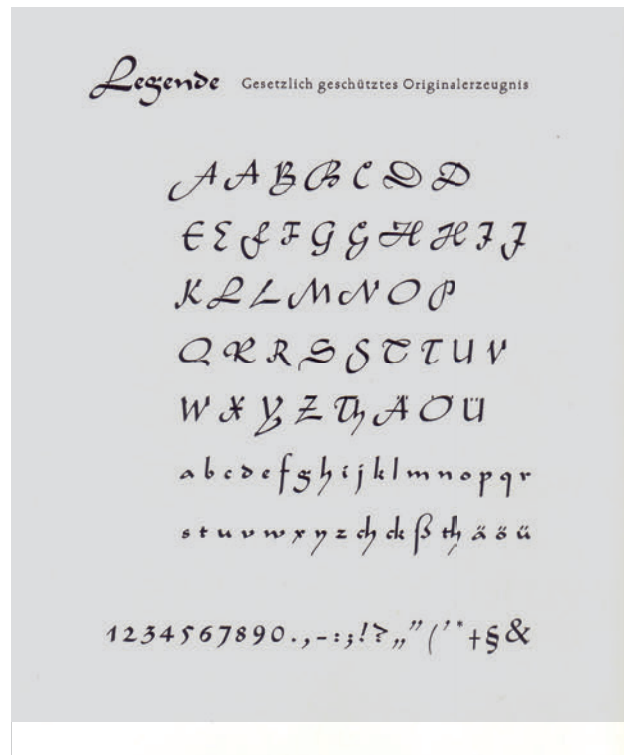
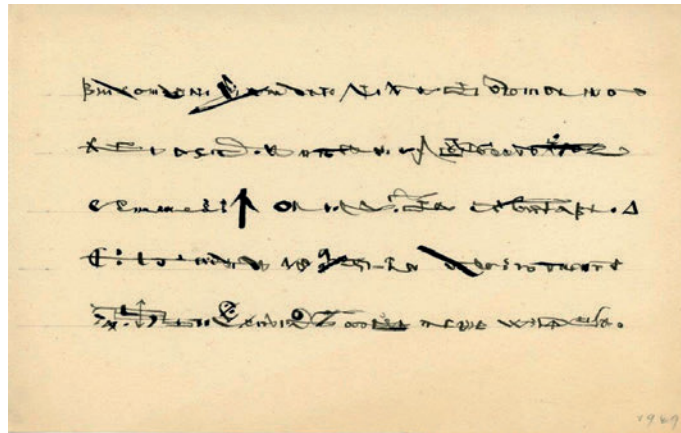


Abb. 150
 Schriftblatt mit Pfeil, 1949,
 Tusche auf Büttenpapier,
 13,6 cm x 21,5 cm
 Sammlung SAdBK Stuttgart
 Inv.Nr. nl2-01074

Abb. 151
 Legende,
 Bauersche Giesserei Frankfurt a.M., 1937

Abb. 152
 Georg Trump, Palomba,
 Schriftgiesserei Weber Stuttgart, 1954



Abb. 153
Triptychon. Auch ein Klaglied im Mund der
Geliebten ist herrlich, 1919,1930,1952,
Gouache auf Papier,
24,5 cm x 39,5 cm
Sammlung Klingspor Museum Offenbach
Inv.Nr. nl2-01792



Abb. 154
Abstrakte Landschaft mit Vogel, 1953,
Aquarell mit Tusche auf Papier,
10 cm x 14,3 cm
Sammlung SAdBK Stuttgart
Inv.Nr. nl2-01102



Abb. 155
Abstrakt mit Tieren, 1954,
Aquarell auf Papier,
14,7 cm x 19,8 cm
Sammlung SAdBK Stuttgart
Inv.Nr. nl2-01094