



Abb. II (oben) Die Nordspitze der Cadolzburg.

Abb. I (unten) Die Cadolzburg von Westen.







Abb. III Das Neue Schloß der Cadolzburg von Osten.



Abb. IV Die Kernburg von Südosten.





Abb. V Die Renaissancegiebel des Neuen Schlosses und der Erker.



Abb. VIa Das Tor der Vorburg.



Abb. VIb Das barocke Gebäude im Torzwinger der Vorburg.



Abb. VIc Das Tor der Vorburg vom Hof aus gesehen, links das ehem. Schulhaus, rechts das ehem. Waschhaus.





Abb. VII Der Torzwinger der Kernburg.

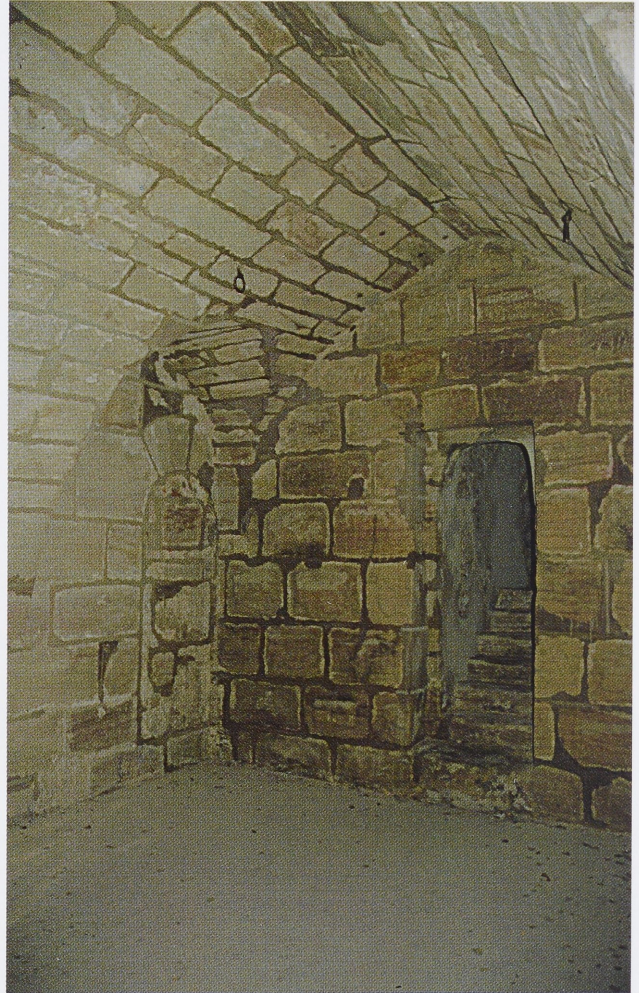


Abb. X Der obere gewölbte Raum des Folterturms, wahrscheinlich tatsächlich die Folterkammer des Cadolzheimer Gerichts.





Abb. IX  
Die Oberkapelle,  
Gemälde von Geo Cörber 1924.

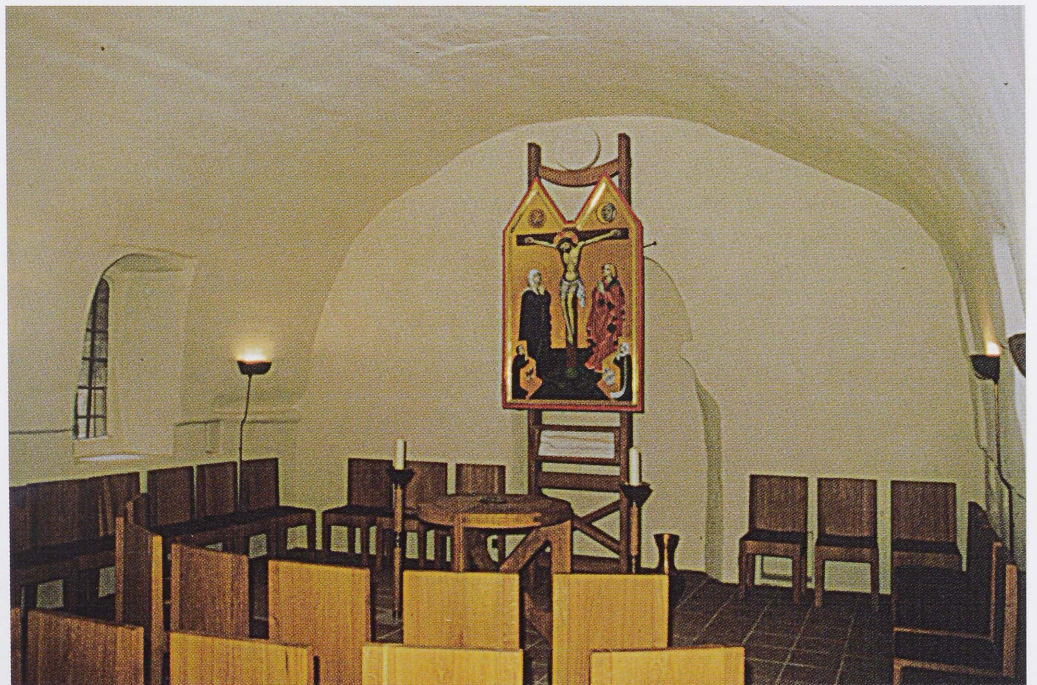


Abb. VIII  
Die Unterkapelle  
(Zustand 2003)  
mit dem nachgebildeten  
»Cadolzheimer Altar«.



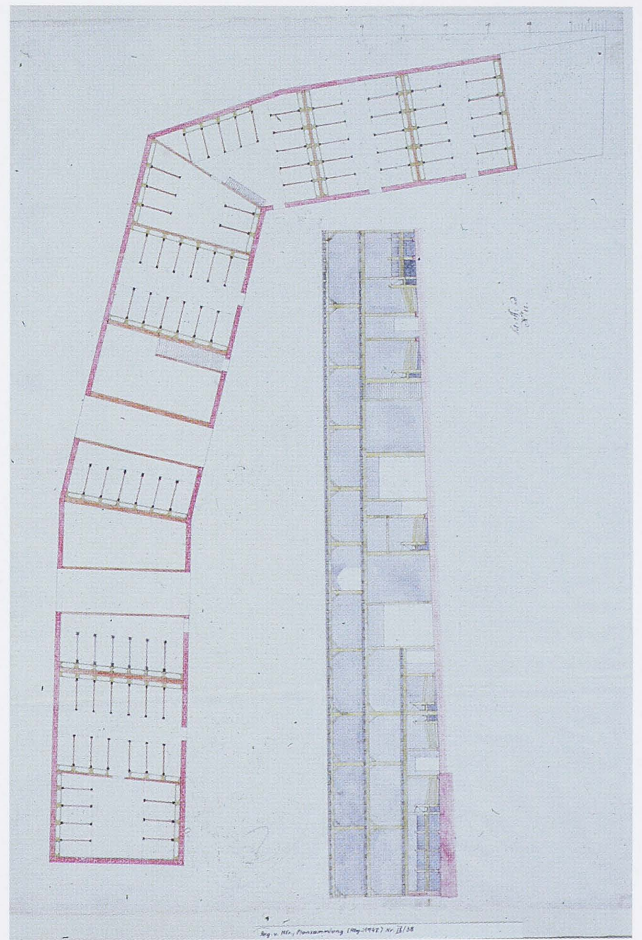
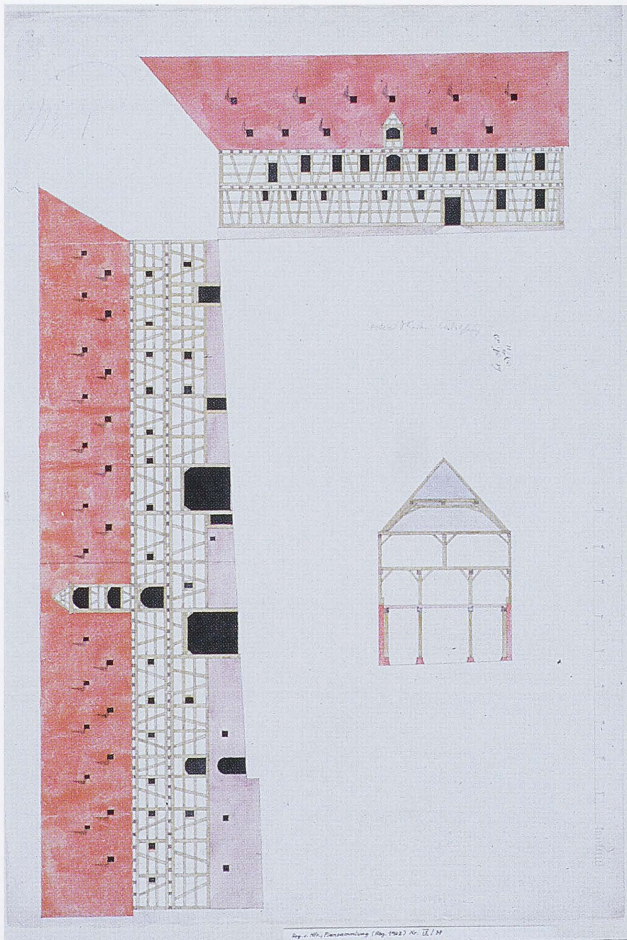


Abb. XI (oben links und rechts) Der große Getreidekasten, Plansatz Ende 18. Jahrhundert mit Ansicht vom Hof und Grundriß.

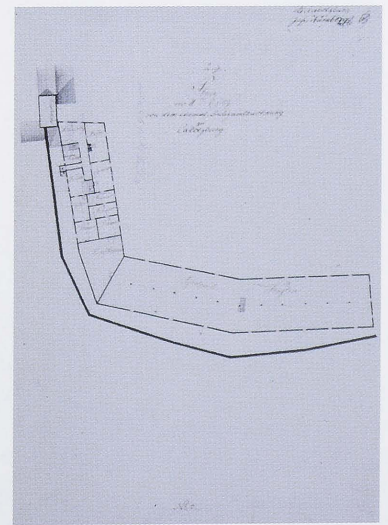
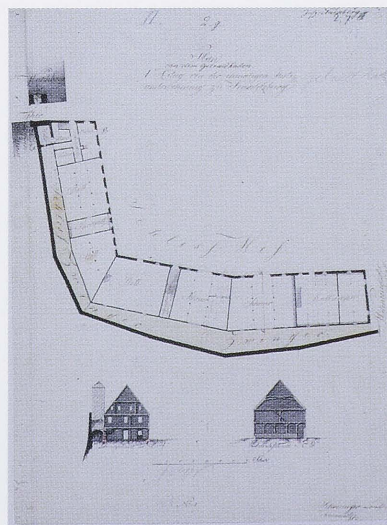
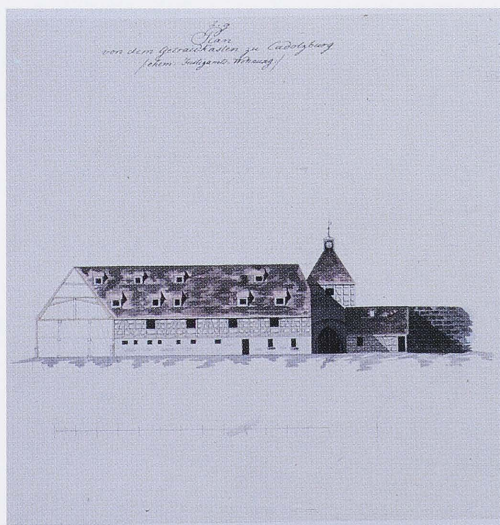


Abb. XII (untere Reihe) Der große Getreidekasten, Plansatz Anfang 19. Jahrhundert mit Ansicht vom Hof und Grundrissen (Mitte: Erdgeschoß, rechts: Obergeschoß).



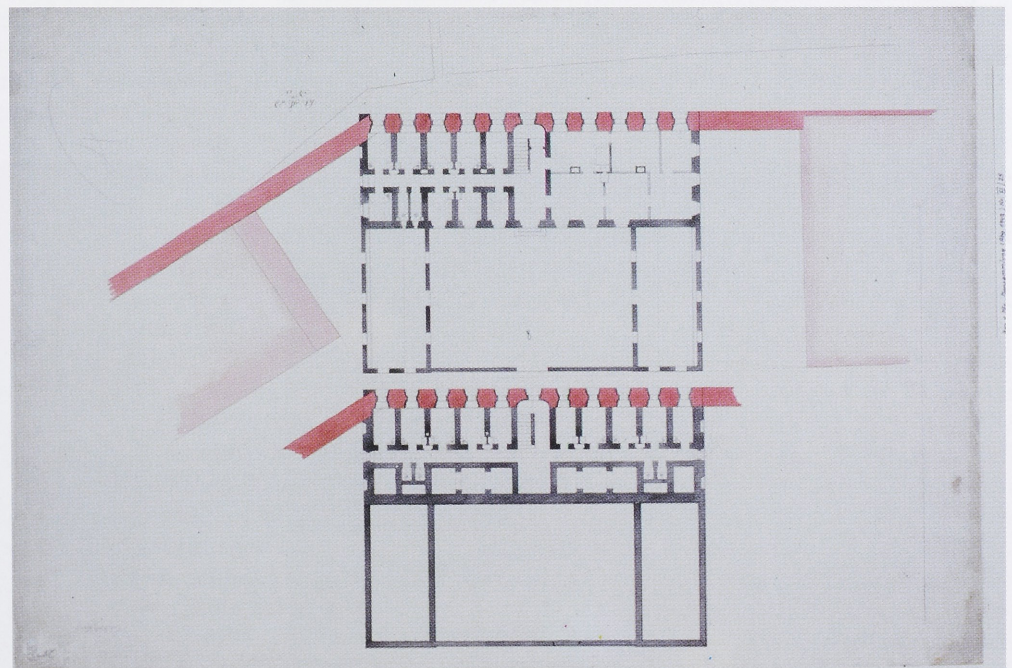
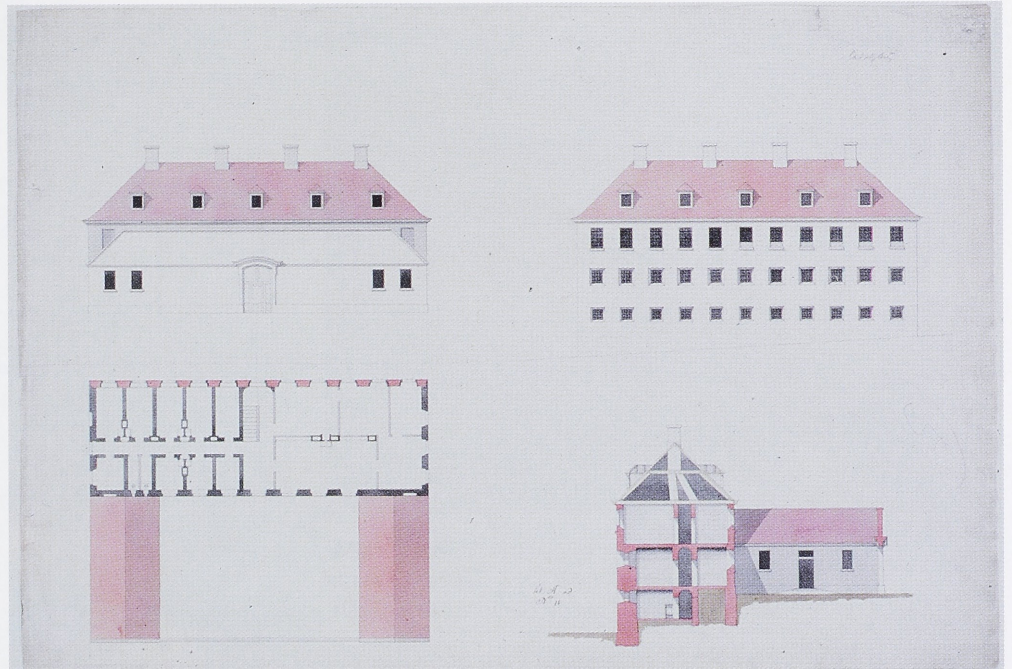


Abb. XIIIa,b Entwurf eines großen Gefängnisses in der Cadolzheimer Vorburg, aus der Mitte des 18. Jahrhunderts, wohl Büro Johann David Steingrubers. Erd- und Obergeschoss.



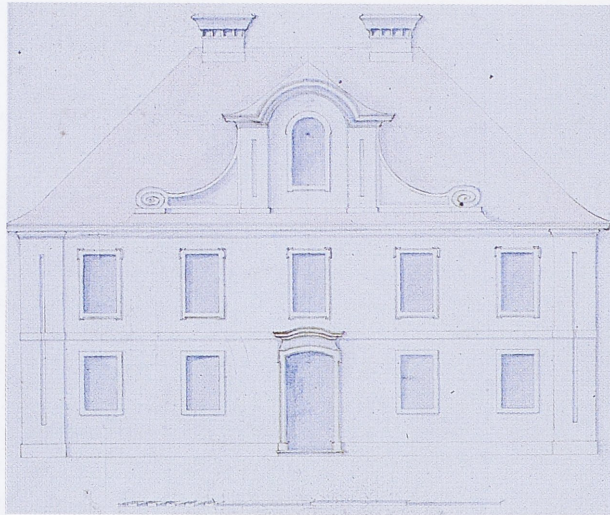


Abb. XIV Entwurf der Eingangsfassade der Vogtei,  
Büro Gabriel de Gabriellis 1712. Der Giebel wurde  
leicht abgewandelt auf der Schmalseite realisiert.

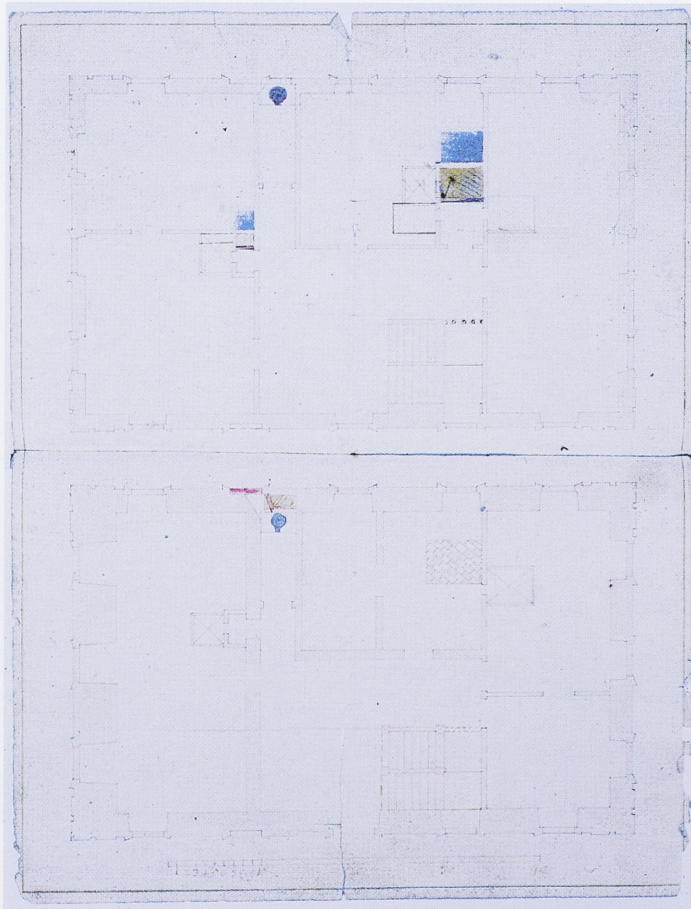


Abb. XV Entwurf des Erd- und Obergeschosses der Vogtei,  
Büro Gabriel de Gabriellis 1712.  
(Norden ist oben)

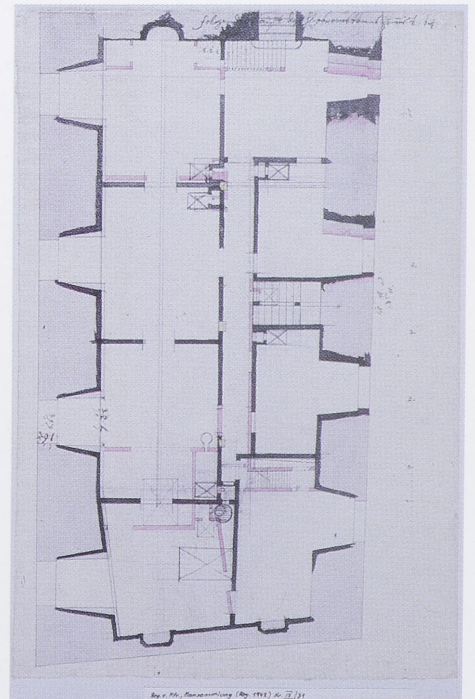


Abb. XVI Umbauplanung  
zur Einrichtung markgräflicher Wohnräume im  
ehemaligen Palassaal, um 1730.  
(Norden ist unten)