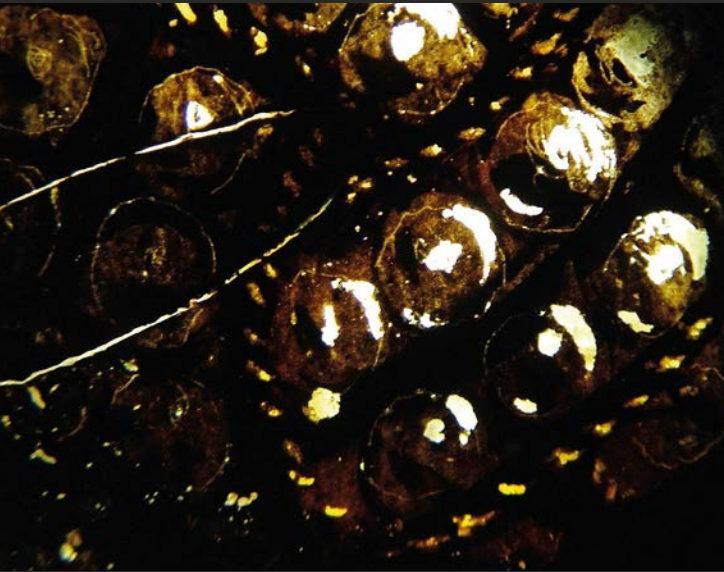


Corpus Vitrearum Deutschland /
Germanisches Nationalmuseum (Hrsg.)



Originale Kaltmalerei

auf historischen Glasmalereien

Originale Kaltmalerei auf historischen Glasmalereien

Beiträge des Arbeitsgesprächs vom 10./11. März 2016
im Germanischen Nationalmuseum

Originale Kaltmalerei auf historischen Glasmalereien

Beiträge des Arbeitsgesprächs vom 10./11. März 2016
im
Germanischen Nationalmuseum

Herausgegeben
durch das
Nationalkomitee des Corpus Vitrearum Deutschland
in Kooperation mit dem
Germanischen Nationalmuseum, Nürnberg

Veranstaltung und Publikation wurden aus Mitteln des Germanischen Nationalmuseums · Nürnberg
und der Akademie der Wissenschaften und der Literatur · Mainz gefördert.



Bibliografische Information der Deutschen Bibliothek

Die Deutsche Nationalbibliothek verzeichnet diese Publikation in der Deutschen Nationalbibliografie,
detaillierte bibliografische Daten sind im Internet über <http://dnb.ddb.de> abrufbar.

Dieses Werk ist unter der Creative Commons-Lizenz (CC BY-NC-ND 4.0) veröffentlicht.



Publiziert bei arthistoricum.net,
Universitätsbibliothek Heidelberg 2018.

Die Online-Version dieser Publikation ist auf <http://www.arthistoricum.net> dauerhaft frei verfügbar
(Open Access).

urn: urn:nbn:de:bsz:16-ahn-artbook-383-0
DOI: <http://doi.org/10.11588/arthistoricum.383.545>

Text © 2018. Das Copyright der Texte liegt beim jeweiligen Verfasser.

Redaktion und Gestaltung: Uwe Gast und Hartmut Scholz,
Corpus Vitrearum Deutschland · Arbeitsstelle Freiburg i. Br.

ISBN 978-3-947449-01-9 (Softcover)
ISBN 978-3-947449-00-2 (PDF)