



**SÜDLICHE FLUSS-IDYLLE**, Datierung unbek., Blei/Papier, 11,5 × 18,8 cm, unsign., Privatbesitz, FAS-Nr. 523.



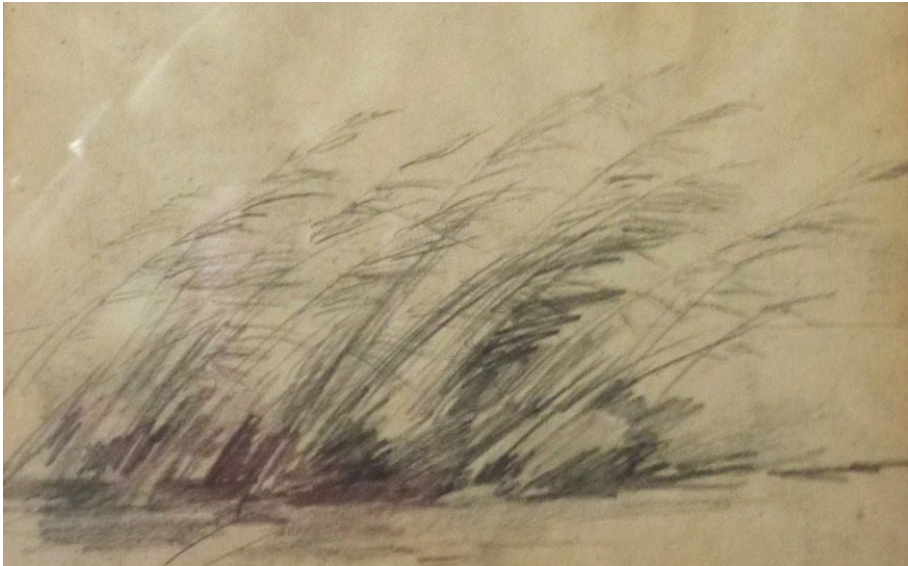
**FLUSSLANDSCHAFT**, Datierung unbek., Blei/Papier, 30 × 42 cm, unsign., Privatbesitz, FAS-Nr. 192.



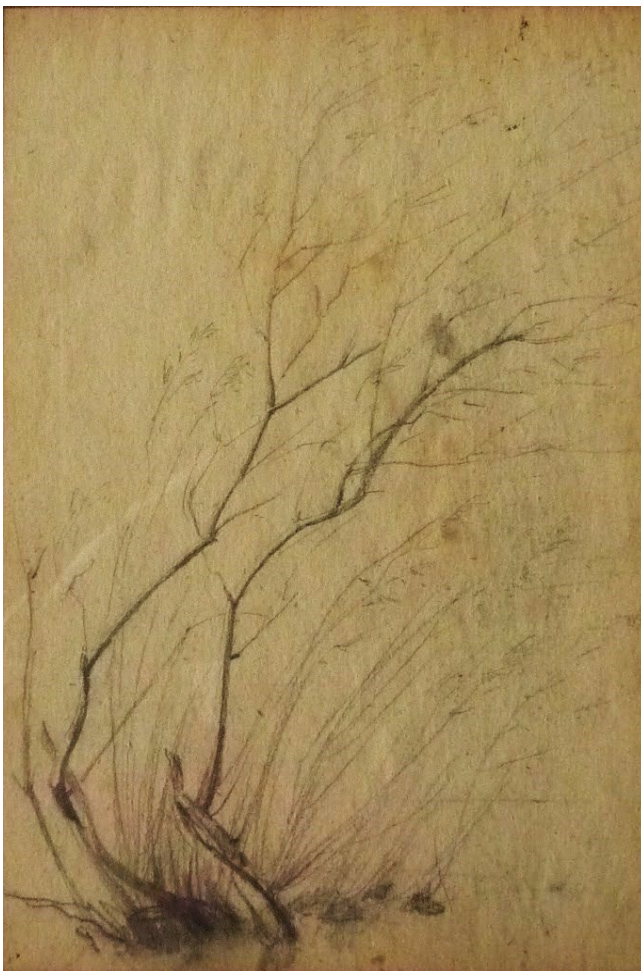
**AM UFER**, Datierung unbek., Blei/Papier, 21 × 30 cm, unsign., Privatbesitz, FAS-Nr. 193.



**WEIDEN AM FLUSS**, Datierung unbek., Blei/Papier, 20,5 × 30 cm, unsign., Privatbesitz, FAS-Nr. 194.



**GRÄSER IM WIND**, Datierung unbek., Blei/Papier, 18,5 × 27,5 cm, unsign., Privatbesitz, FAS-Nr. 195.



**BAUMGRUPPE IM WIND**, Datierung unbek., Blei/  
Papier, 27 × 18 cm, unsign., Privatbesitz, FAS-Nr. 196.



**WEIDENGRUPPE IM WINTER**, Datierung unbek., Blei/Papier, 19 × 28 cm, unsign., Privatbesitz, FAS-Nr. 197.



**BAUM IM WINTER**, Datierung unbek., Blei/Papier,  
28 × 19 cm, unsign., Privatbesitz, FAS-Nr. 198.



**FELSKÜSTE UND GROTTE**, Datierung unbek., Blei/Papier, 20 × 27 cm, unsign., Privatbesitz, FAS-Nr. 199.



**KLIPPEN**, Datierung unbek., Blei/Papier, 9 × 14,5 cm, unsign., Privatbesitz, FAS-Nr. 200.



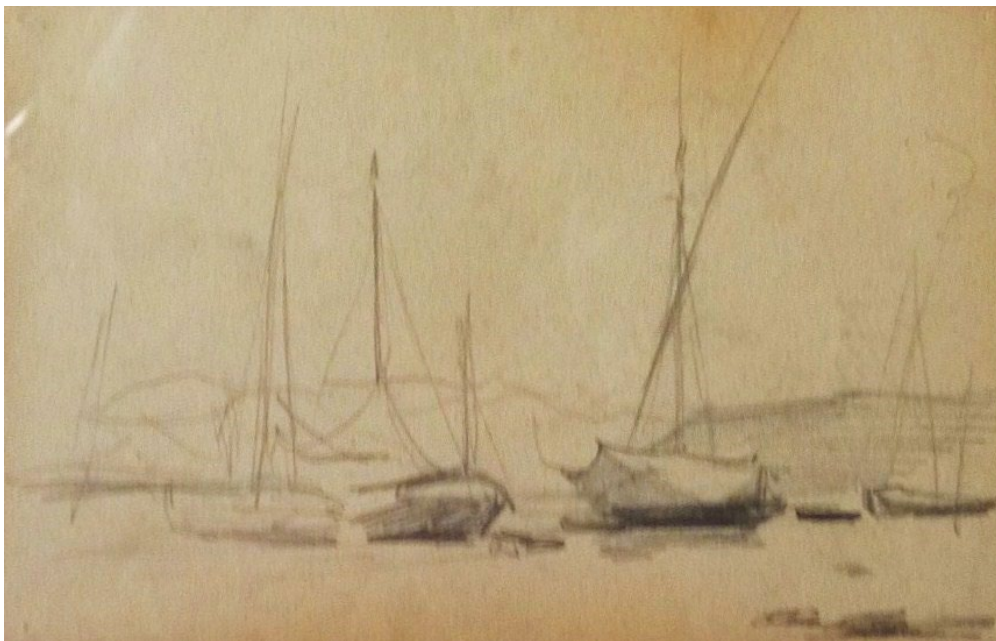
**IM MONDSCHEN I (CLAIRE DE LUNE)**, um 1896, Blei/Papier, 11 × 16 cm, unsign., Privatbesitz, FAS-Nr. 201.



**IM MONDSCHEN II (CLAIRE DE LUNE)**, um 1896, Blei/Papier, 11x18 cm, unsign., Privatbesitz, FAS-Nr. 202.



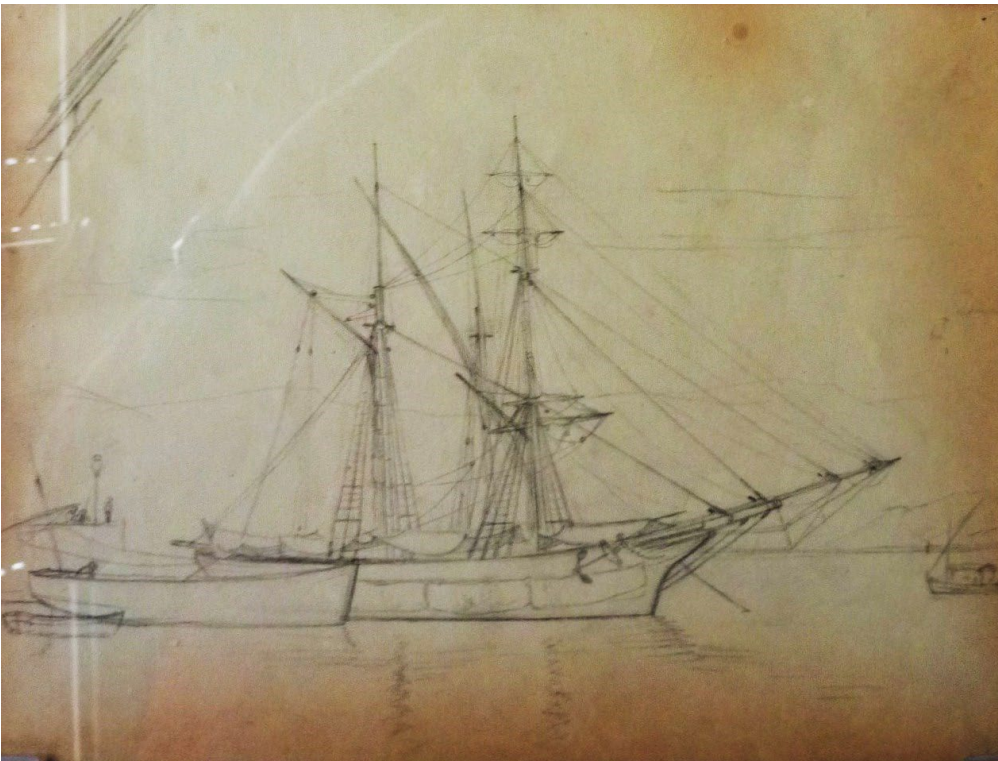
**SEGELBOOTE I**, um 1896, Blei auf Papier, 11 × 17,5 cm, unsign., Privatbesitz, FAS-Nr. 203.



**SEGELBOOTE II**, um 1896, Blei/Papier, 11 × 18,5 cm, unsign., Privatbesitz, FAS-Nr. 204.



**SÜDLICHE KÜSTENLINIE**, Datierung unbek., Blei/Papier, 20 × 27 cm, unsign., Privatbesitz, FAS-Nr. 205.



**IM HAFEN**, um 1896, Blei/Papier, 22 × 27 cm, unsign., Privatbesitz, FAS-Nr. 206.





**ANKERNDER KUTTER**, um 1896, Blei/Papier, 20,5x20,5 cm, unsign., Privatbesitz, FAS-Nr. 207.



**SEGELBOOTE III**, um 1896, Blei/Papier, 20,5 × 24 cm, unsign., Privatbesitz, FAS-Nr. 208.



**KÜSTENLINIE MIT KLIPPEN**, um 1896, Blei/Papier, 9 × 14,5 cm, unsign., Privatbesitz, FAS-Nr. 209.



**SEGELBOOT BEI CAPRI**, um 1905, Blei/Papier, 22 × 29,4 cm, sign., Privatbesitz, FAS-Nr. 210.