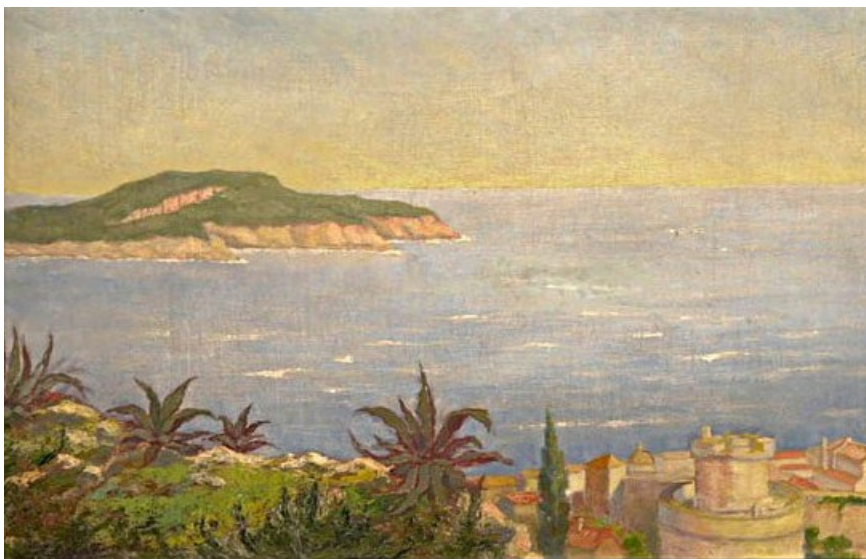




ROSEN, UM 1902, Öl auf Leinwand, 32 × 41 cm, unsign., Privatbesitz, FAS-Nr. 134.
Verso: Klebezettel mit Echtheitsbestätigung der Witwe vom 23. Juni 1916.



STILLEBEN MIT ROSEN, 1902, Gouache/
Papier, 29,5 × 23,5 cm, sign., Privatbesitz,
FAS-Nr. 135.



**SÜDLICHE BUCHT MIT BEFESTIGTER
STADT**, um 1903, Öl auf Leinwand/
Karton, 33 × 50 cm, unsign., Privatbesitz,
FAS-Nr. 136.

Malperiode **1901–1906**
Weimar, Riviera, Capri, Kalabrien, Sizilien



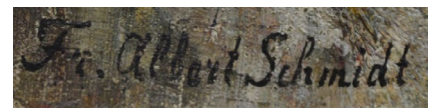
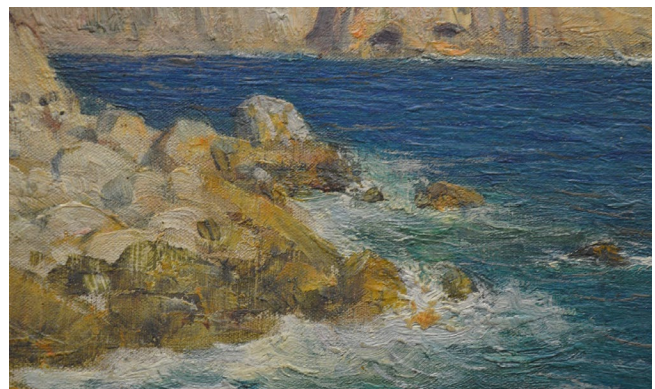
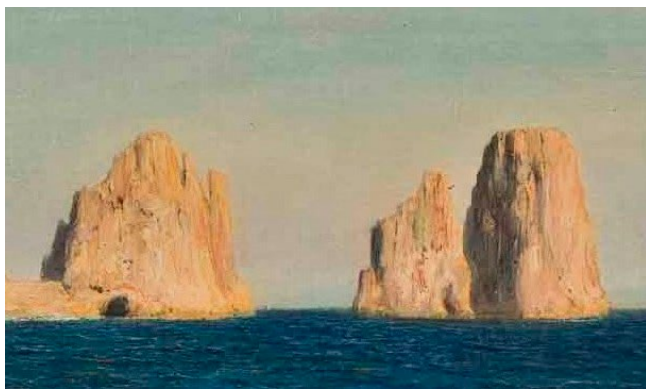
Fritz Albert Schmidt

WALDHÜTTE, 1903, Öl auf Leinwand/Karton, ca. 19 × 28 cm, Privatbesitz, FAS-Nr. 169.

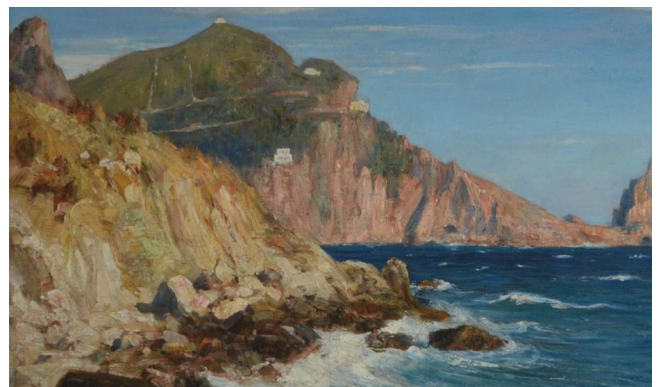
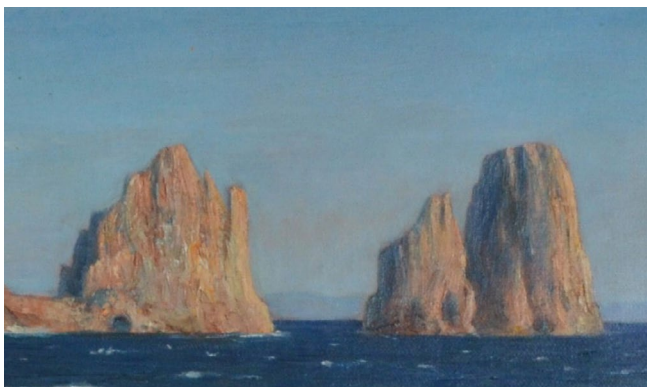


CAPRI, MARINA PICCOLA MIT SANT'ANDREA, 1905, Öl auf Leinwand, 68 × 80 cm, sign., Privatbesitz, FAS-Nr. 139.

Malperiode **1901–1906**
Weimar, Riviera, Capri, Kalabrien, Sizilien



CAPRI, SCHROFFE FELSKÜSTE UND FARAGLIONI GEGEN ABEND, 1905, Öl auf Leinwand/Karton, 28 × 43,5 cm,
Privatbesitz, FAS-Nr. 511.



Fr. Albert Schmidt

CAPRI, SCHROFFE FELSKÜSTE UND FARAGLIONI AM MORGEN, 1905, Öl auf Leinwand, 47 × 72 cm, sign., Privatbesitz, FAS-Nr. 138.



CAPRI - FISCHERBOOTE IN MARINA PICCOLA, 1905, Öl auf Leinwand/Karton, 28 × 44 cm, sign., Privatbesitz, FAS-Nr. 512..



CAPRI MARINA PICCOLA, BORD DE MER [Felszunge in der Brandung], 1905, Öl auf Leinwand/Keilrahmen,
95 × 119 cm, sign., Privatbesitz, FAS-Nr. 513.



SEESTUDIE CAPRI, 1905, Öl auf Leinwand/Karton, 53 × 43 cm, sign., Privatbesitz, FAS-Nr. 140.



CAPRI, MARINA PICCOLA, FISCHERBOOTE, BRANDUNG, 1905, Öl auf Leinwand, 70 × 57,5 cm, sign., Privatbesitz, FAS-Nr. 142.

Malperiode **1901–1906**
Weimar, Riviera, Capri, Kalabrien, Sizilien



FELSENKÜSTE MIT KARSTKEGELN [Fraglioni, Capri], 1905, Öl auf Leinwand/Hartfaser, 25 × 37 cm,
unsign., Privatbesitz, FAS-Nr. 141.



ABENDSTIMMUNG CAPRI, 1905 Öl auf Leinwand/ Karton, 27,5 × 43 cm, sign., Privatbesitz, FAS-Nr. 514.
Verso: Schriftzug mit Name „Abendstimmung Capri“.



ABENDROT ÜBER DEM MEER, SIZILIEN, 22.11.1905, Öl auf Leinwand/Hartfaser, 26 × 37,5 cm, sign., Privatbesitz, FAS-Nr. 146.



**BRANDUNG VOR DER BURGRUINE
ACI CASTELLO** [bei Catania Sizilien],
1906, Öl auf Leinwand, 30 × 47 cm, sign,
Privatbesitz, FAS-Nr. 150.

Links: Aci Castello, Sicily, Foto vom
6.7.2010. Quelle: Wikimedia, Creative
Commons by gnuckx (5085398127),



ABENDSTIMMUNG AM ACI CASTELLO, um 1906, Öl auf Leinwand/Karton, 24,5 × 41 cm, sign., Privatbesitz, FAS-Nr. 160.

Malperiode **1901–1906**
Weimar, Riviera, Capri, Kalabrien, Sizilien



MORGENSTIMMUNG AM ACI CASTELLO, um 1906, Öl auf Leinwand, 57,5 × 68,5 cm, unsign., Privatbesitz, FAS-Nr. 162.



BRANDUNG ABEND, um 1906, Öl auf Leinwand, 28,5 × 40 cm, sign., Privatbesitz, FAS-Nr. 148.



MORGEN (SIZILIEN), 21.12.1905, Öl auf Leinwand/Karton, 26 × 41 cm, sign., im Passepartout, Privatbesitz, FAS-Nr. 539.
Verso: Bildtitel sowie die Aufschrift No. 47.

Malperiode **1901–1906**
Weimar, Riviera, Capri, Kalabrien, Sizilien



Morgen, Sizilien, N° 27

Fr. Albert Schmidt, 23/12.05.



MORGEN, SICILIEN, 23.12.1905, Öl auf Leinwand/Karton, 42 × 53 cm, sign., Privatbesitz, FAS-Nr. 542.
Verso: Bildtitel und Aufschrift No. 27.



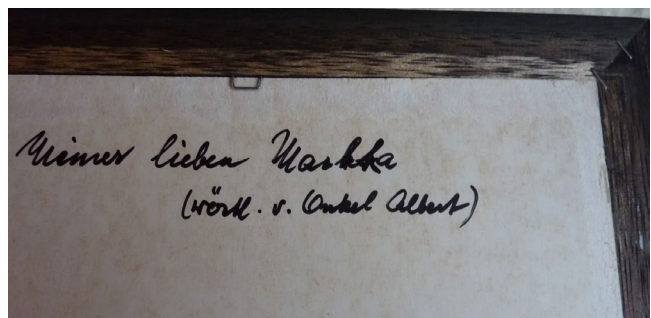
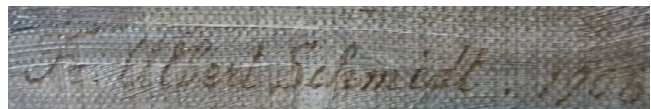
*Das beständige Gemälde, das diese Thematik Capri
von unserem Vater Prof. Fr. Albert Schmidt gemalt ist.
Weimar, Frau Bertha Schmidt*



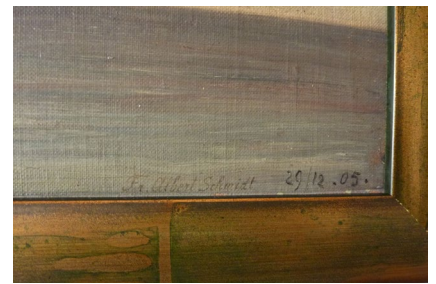
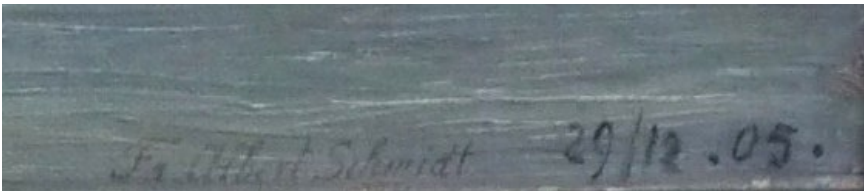
BRANDUNG BEI CAPRI,

4.12.1905, Öl auf Leinwand/Hartfaser, 26,5 × 41,5 cm, sign., Privatbesitz, FAS-Nr. 147.
Verso: Echtheitsbestätigung von Bertha Schmidt: „Gemalt von Prof. Fr. Albert Schmidt“.

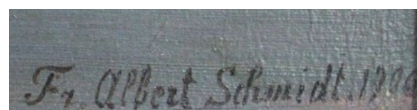
Malperiode **1901–1906**
Weimar, Riviera, Capri, Kalabrien, Sizilien



REGENFRONT ÜBER DEM MEER, SIZILIEN, 1906, Öl auf Leinwand/Karton, 26,5 × 42,5 cm, sign., Privatbesitz, FAS-Nr. 149.
Verso: Auf der Rückwand: „Meiner lieben Marika (wörtl. v. Onkel Albert)“ an seine Nichte Martha Schmidt, (geb. Heydenreich).



ABENDLICHE WETTERFRONT AM MEER, SIZILIEN, 29.12.1905, Öl auf Leinwand/Hartfaser, 27 × 42 cm, sign., Privatbesitz, FAS-Nr. 151.



ABEND, GEWITTERWOLKE, SIZILIEN, Anfang 1906, Öl auf Leinwand/Karton, 26 × 37,5 cm, sign., Privatbesitz, FAS-Nr. 152.

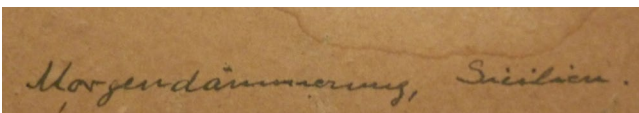
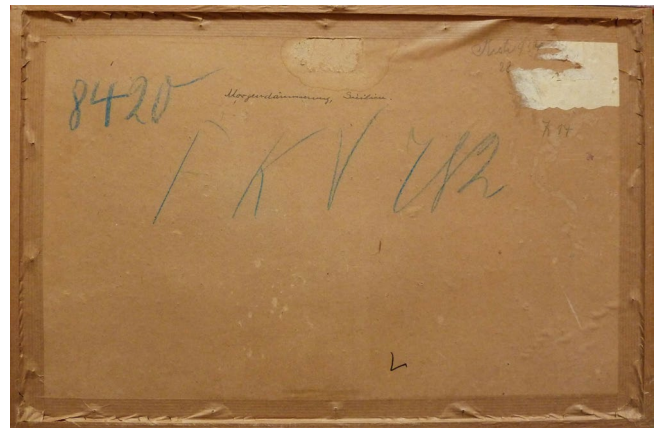
Malperiode **1901–1906**
Weimar, Riviera, Capri, Kalabrien, Sizilien



MONDAUFGANG BEI ACI CASTELLO, SICILIEN, 15.1.1906, Öl auf Leinwand/Karton, 19,8 × 26,5 cm, sign., Privatbesitz, FAS-Nr. 153.

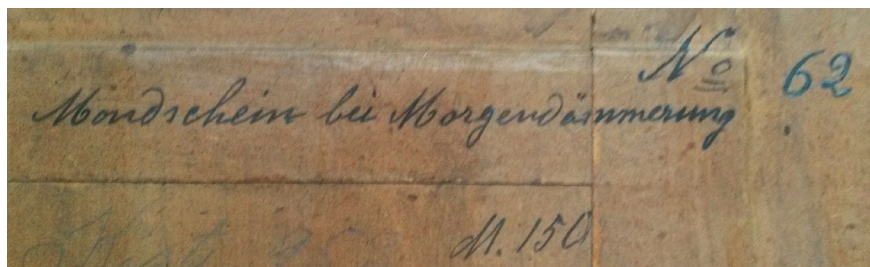


GRAIN SUR LA MER (Hagel über dem Meer), 24.1.1906, Öl auf Leinwand/Karton, 27 × 39 cm, sign., Privatbesitz, FAS-Nr. 154.

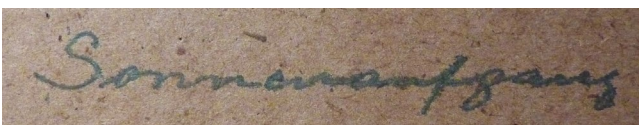
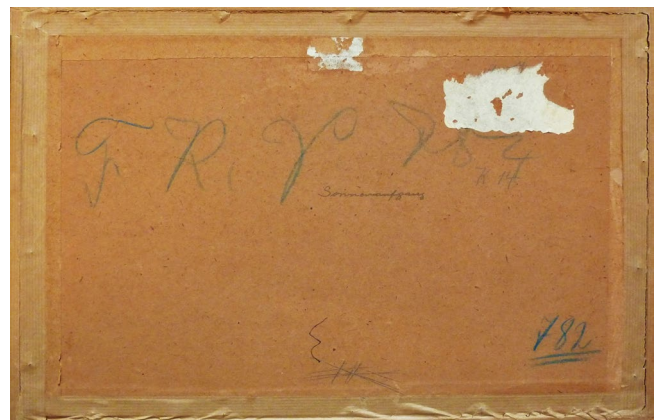


MORGENDÄMMERUNG, SICILIEN, 1906, Öl auf Leinwand/Karton, 27 × 40 cm, sign., Privatbesitz, FAS-Nr. 155.

Verso: Schriftzug des Bildtitels.

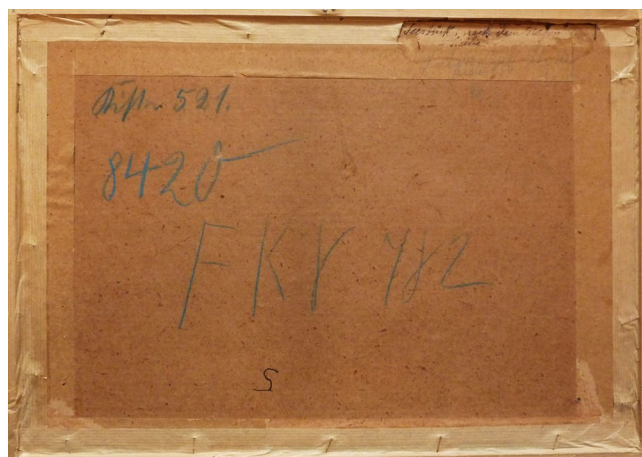


**MONDSCHNEI BEI
MORGENDÄMMERUNG**, 9.1.1906,
Öl auf Leinwand/Karton, 26 × 20 cm,
Privatbesitz, FAS-Nr. 540.
Verso: Schriftzug des Bildtitels, No. 62,
M. 150.

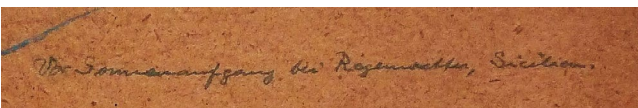
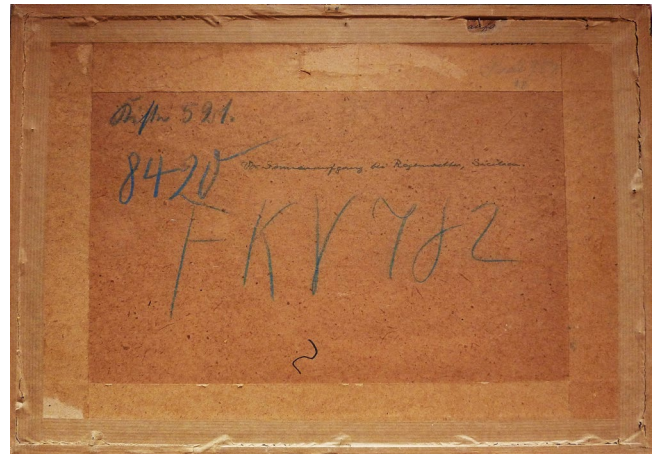


SONNENAUFGANG [Sizilien], 8.1.1906, Öl auf Leinwand/Karton, 27 × 40 cm, sign., Privatbesitz, FAS-Nr. 156.
Verso: Schriftzug des Bildtitels.

Malperiode **1901–1906**
Weimar, Riviera, Capri, Kalabrien, Sizilien

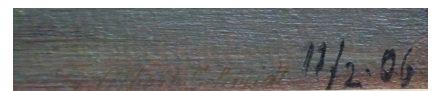


SEESTÜCK NACH DEM REGEN, SICILIE, 1.2.1906, Öl auf Leinwand/Karton, 27 × 36 cm, sign., Privatbesitz, FAS-Nr. 157.
Verso: Schriftzug des Bildtitels.



VOR SONNENAUFGANG BEI REGENWETTER, SICILIEN, 23.1.1906, Öl auf Leinwand/Karton, 27 × 36 cm, sign.,
Privatbesitz, FAS-Nr. 158. *Verso*: Schriftzug des Bildtitels.

Malperiode **1901–1906**
Weimar, Riviera, Capri, Kalabrien, Sizilien



ABENDROT AM MEER [Sizilien], 11.2.1906, Öl auf Papier, 25 × 37 cm, sign., Privatbesitz, FAS-Nr. 159.

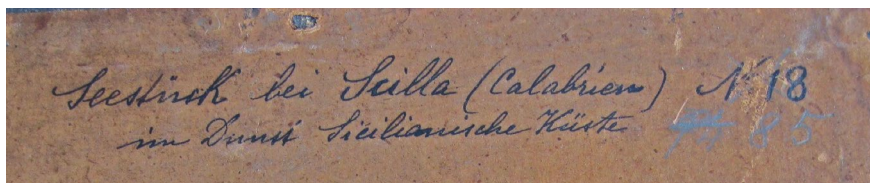
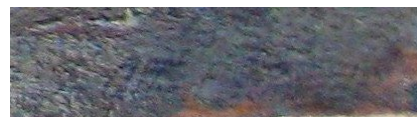


NACH DEM GEWITTER, CYCLOPENFELSEN, 8.12.1905, Öl auf Leinwand/Karton, 21 × 26 cm, sign., Privatbesitz, FAS-Nr. 144.

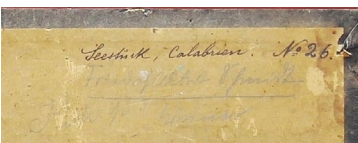


SEESTÜCK, [Cyklopenfelsen bei Catania], 1906, Öl auf Papier/Karton, 25 × 37 cm, sign., Privatbesitz, FAS-Nr. 145.

Malperiode **1901–1906**
Weimar, Riviera, Capri, Kalabrien, Sizilien

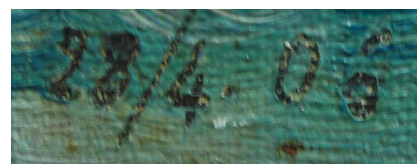


SEESTÜCK BEI SCILLA, 7.3.1906, Öl auf Karton, 39 × 54 cm, sign., Privatbesitz, FAS-Nr. 143.
Verso: Schriftzug „Seestück bei Scilla (Calabrien), im Dunst Sicilianische Küste No. 18“.



SEESTÜCK CALABRIEN, 27.4.1906, Öl auf Karton, 40 × 54 cm, sign., Privatbesitz, FAS-Nr. 161.
Verso: Schriftzug „Seestück, Calabrien. No. 26, Friedrich Albert Schmidt“.

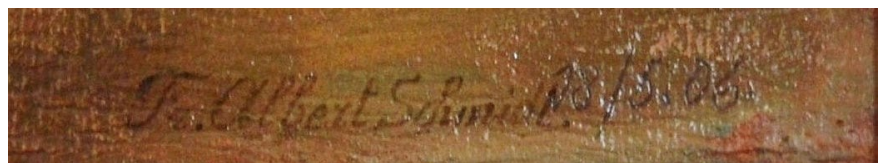
Malperiode **1901–1906**
Weimar, Riviera, Capri, Kalabrien, Sizilien



FELSKÜSTE IN DER BRANDUNG, [Kalabrien bei Scilla], 28.4.1906, Öl auf Leinwand/Karton, 26 × 41,5 cm, sign.,
Privatbesitz, FAS-Nr. 516.

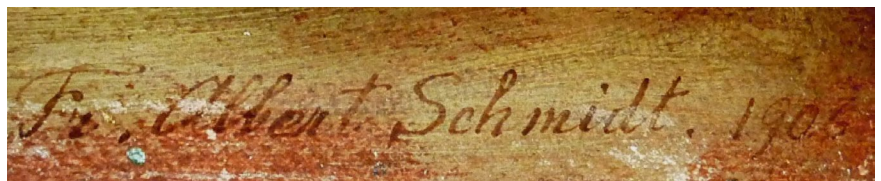


FELSPARTIE BEI FINALMARINA, um 1906, Öl auf Leinwand,
52,5 × 39 cm, sign.?, Privatbesitz, FAS-Nr. 163.



BRANDUNG BEI FINALPIA, 18.5.1906, Öl auf Leinwand/Karton, 37,5 × 54 cm, sign., Privatbesitz, FAS-Nr. 164.
Verso: Schriftzug "Brandung bei Finalpia, Westliche Riviera, Nr. 95".

Malperiode **1901–1906**
Weimar, Riviera, Capri, Kalabrien, Sizilien



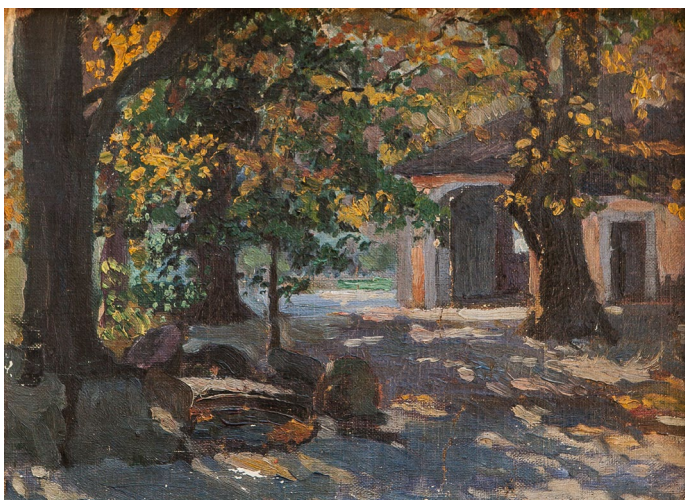
LIGURIAN COASTAL VIEW (Ligurische Küste), 1906, Öl auf Leinwand, 42,5 × 53,5 cm, sign., Privatbesitz, FAS-Nr. 165.
Verso: Schriftzug „Bei Finalpia, Westliche Riviera“.



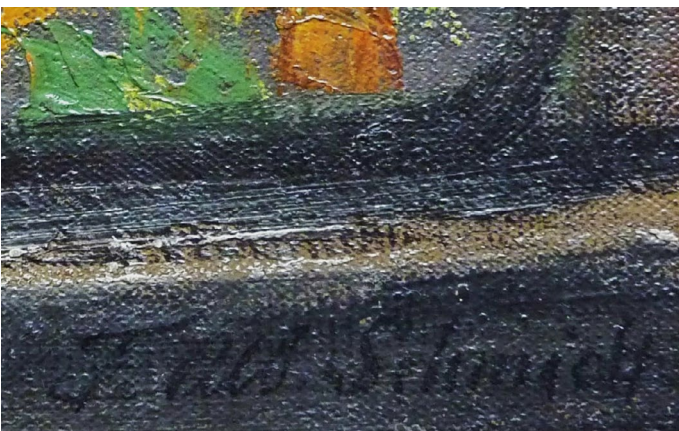
FELSWAND BEI FINALMARINA, 1906, Öl auf Leinwand, 43 × 53 cm, sign., Privatbesitz, FAS-Nr. 166.
Verso: Schriftzug „Felswand bei Finalmarina, westliche Riviera“.



HERBSTSTIMMUNG AM PARK, um 1905, Öl auf Leinwand, 33,5 × 23 cm, unsign., Privatbesitz, FAS-Nr. 167.



HERBSTSTIMMUNG, um 1905, Öl auf Leinwand, 25 × 34 cm, unsign., Privatbesitz, FAS-Nr. 168.



HERBST, um 1905, Öl auf Leinwand/Karton, 29 × 38, sign., Privatbesitz, FAS-Nr. 517.