



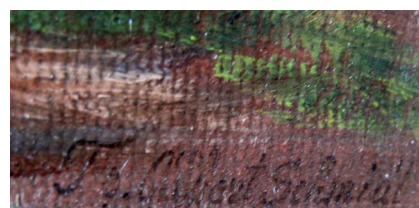
**GEWITTERSTURM**, um 1896, Öl auf Leinwand, 59 × 72 cm, sign., Privatbesitz, FAS-Nr. 83.

*Oben:* Bild nach Restaurierung, *unten:* Zustand vor Restaurierung.



Malperiode **1896–1900**

Weimar, Riviera, Chiemgau, Berchtesgaden, Holland, Dieppe (F)

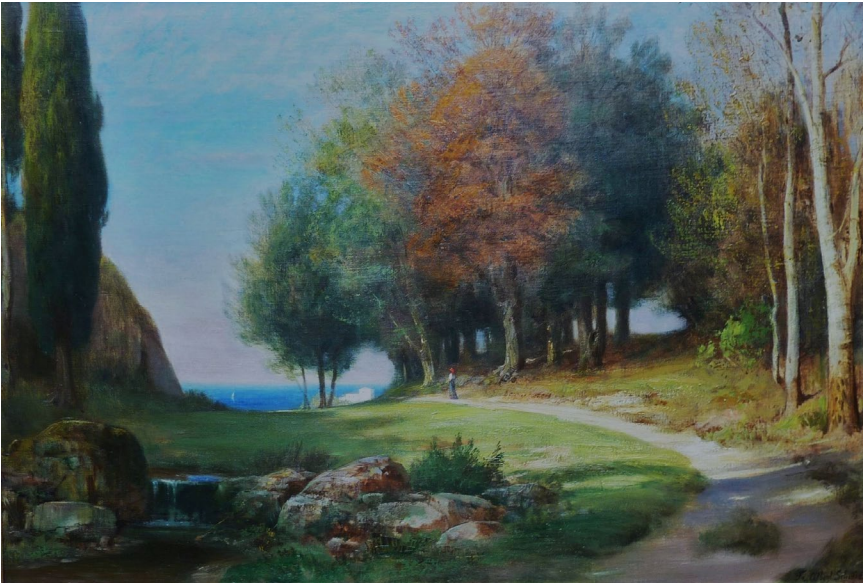


**DURCHBLICK AUF S MEER MIT ZYPRESSEN,**  
1896, Öl auf Leinwand, 18 × 12 cm, sign.,  
Privatbesitz, FAS-Nr. 84.



**BURGRUINE AM SÜDLICHEM MEER,**  
um 1896, Öl auf Leinwand, 17 × 26 cm,  
sign., Privatbesitz, FAS-Nr. 85.





**ITALIENISCHE LANDSCHAFT**, 1896, Öl auf Leinwand, 75 × 95 cm, sign., Privatbesitz, FAS-Nr. 86.



**WEITE SÜDLICHE LANDSCHAFT MIT MEER**, um 1896, Öl auf Leinwand, 62 × 80 cm, sign., Privatbesitz, FAS-Nr. 510.



Malperiode **1896–1900**

Weimar, Riviera, Chiemgau, Berchtesgaden, Holland, Dieppe (F)



**ITALIENISCHE LANDSCHAFT MIT  
PERSONENSTAFFAGE**, 1896, Öl auf  
Leinwand, 45 × 66,4 cm, sign., Privatbesitz,  
FAS-Nr. 87.



**SOMMERLANDSCHAFT**, um 1896,  
Öl auf Leinwand, Maße unbekannt, sign.,  
Privatbesitz, FAS-Nr. 137





**FELSKÜSTE MIT DORF AM ABEND**, um 1896, Öl auf Leinwand/Hartfaser, 23,5 × 31 cm, unsign., Privatbesitz, FAS-Nr. 88.

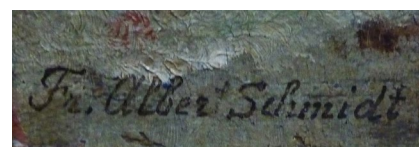
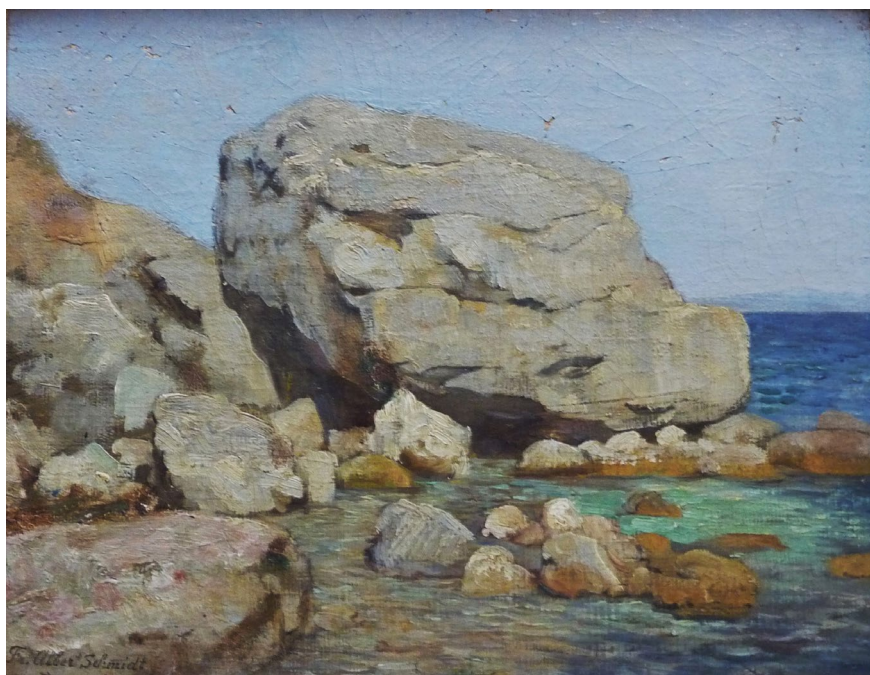


Malperiode **1896–1900**

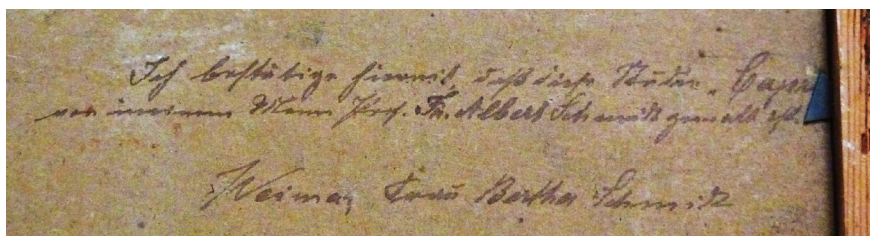
Weimar, Riviera, Chiemgau, Berchtesgaden, Holland, Dieppe (F)



**FELSENKÜSTE AM ABEND** [Tinetto, bei La Spezia], um 1896, Öl auf Malkarton, 43,5 × 57,5 cm, unsign., Privatbesitz, FAS-Nr. 89.



**FELSABBRUCH AM MEER** [Tinetto], um 1896, Öl auf Karton, 24,5 × 31,5 cm, sign. Privatbesitz, FAS-Nr. 98.  
Verso: Echtheitsbestätigung Bertha Schmidt.







**FELSKÜSTE MIT FISCHERBOOT**, um 1896, Öl auf Leinwand/Hartfaser, 25,5 × 30,5 cm, sign., Privatbesitz, FAS-Nr. 90.



**SEGELBOOTE AM MEER**, um 1896, Öl auf Leinwand/Hartfaser, 25,5 × 32 cm, unsign., Privatbesitz, FAS-Nr. 91



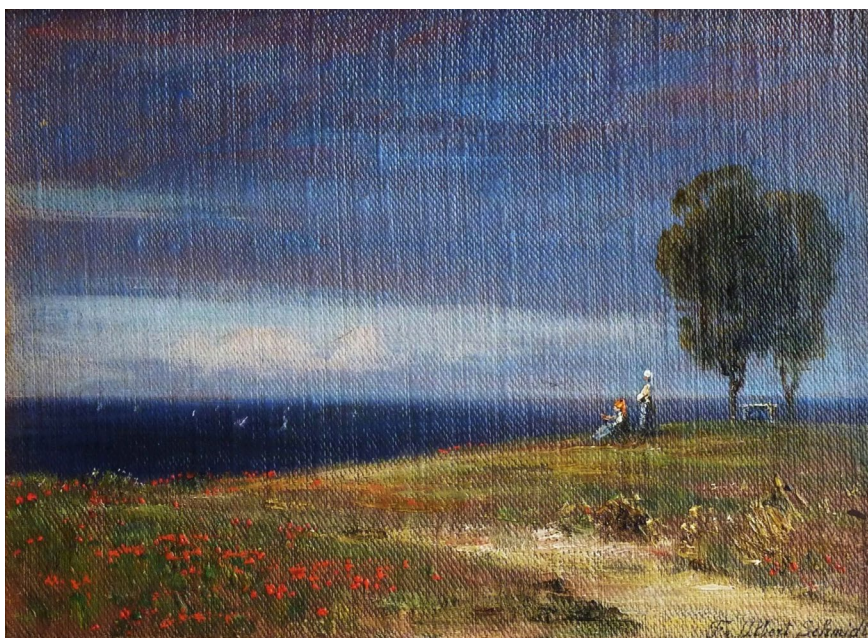
Malperiode **1896–1900**

Weimar, Riviera, Chiemgau, Berchtesgaden, Holland, Dieppe (F)



*Fr. Albert Schmidt*

**SÜDL. KÜSTENLANDSCHAFT MIT FIGURENSTAFFAGE**, um 1896, Öl auf Leinwand/Karton, 23,5 × 31 cm, sign., Privatbesitz, FAS-Nr. 92.



*Fr. Albert Schmidt*

**SOMMER AM MEER MIT FIGURENSTAFFAGE**, um 1896, Öl auf Leinwand, 18 × 23 cm, sign., Privatbesitz, FAS-Nr. 93.





**BURG ÜBER SÜDLICHER MEERESBUCHT**, um 1896, Öl auf Leinwand, 14,5 × 56 cm, sign, Privatbesitz, FAS-Nr. 94.



**SÜDLICHE KÜSTE ZUR MITTAGSZEIT**, um 1896, Öl auf Leinwand, 14,5 × 56 cm, sign, Privatbesitz, FAS-Nr. 95.



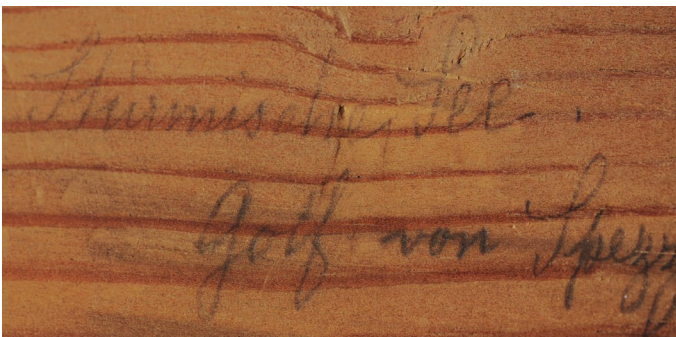
Malperiode **1896–1900**

Weimar, Riviera, Chiemgau, Berchtesgaden, Holland, Dieppe (F)



**ITALIENISCHE LANDSCHAFT**, um 1896, Öl auf Leinwand/Keilrahmen, 52 × 84 cm, unsign., Privatbesitz, FAS-Nr. 550





**STÜRMISCHE SEE,-GOLF VON LA SPEZIA**, um 1886, Öl auf Leinwand/Keilrahmen, 27 × 43 cm, sign., Privatbesitz, FAS-Nr. 519.

Verso: Schriftzug mit Bildtitel „Stürmische See, Golf von Spezia“, 8.



Malperiode **1896–1900**

Weimar, Riviera, Chiemgau, Berchtesgaden, Holland, Dieppe (F)



**HAFEN VON LA SPEZIA**, um 1896, Öl  
auf Leinwand/Karton, 23 × 31 cm, sign.,  
Privatbesitz, FAS-Nr. 543.

Verso: Aufschrift Herbert Schmidt (Neffe).

Besonders im unteren rechten Randbereich hat das Bild eine größere Beschädigung. Das Foto wurde retuschiert. Ausgehend von Motiv und Malstil entstand das Bild um 1896. Es wurde entweder vom Maler als unfertig betrachtet und blieb deshalb zunächst unsigniert oder es fand keine Käufer. Das Bild ist zwar signiert aber bei genauer Überprüfung fällt auf: Das Bild wurde offensichtlich erst viele Jahre später in der für Berta Schmidt typischen Handschrift mit „Frau Fr. Albert Schmidt“ signiert. (ohne das typische rund-A) Als Zeitraum hierfür kommen die Jahre ab dem Schlaganfall des Malers bis zur Haushaltsauflösung der ehelichen Wohnung in Frage.





**BAUMGRUPPE MIT DURCHBLICK ZUM MEER**, um 1896, Öl auf Leinwand/Hartfaser, 20 × 36,5 cm, unsign., Privatbesitz, FAS-Nr. 96.



**WOODED COASTAL SCENE**, [Bewaldete Küstenlandschaft], um 1896, Öl auf Leinwand/Karton, 40 × 55 cm, sign., Privatbesitz, FAS-Nr. 97.



Malperiode **1896–1900**

Weimar, Riviera, Chiemgau, Berchtesgaden, Holland, Dieppe (F)



**SPAZIERGANG AM MEER**, um 1896, Öl auf Leinwand/Karton, 24,3 × 35,4 cm, signiert von Berta Schmidt, Privatbesitz, FAS-Nr. 533.

Ausgehend von Motiv und Malstil entstand das Bild um 1896. Es wurde entweder vom Maler als unfertig betrachtet und blieb deshalb zunächst unsigniert oder es fand keine Käufer. Das Bild ist zwar signiert aber bei genauer Überprüfung fällt auf: Das Bild wurde offensichtlich erst viele Jahre später in der für Berta Schmidt typischen Handschrift mit „Frau Fr. Albert Schmidt“ signiert. (ohne das typische rund-A) Als Zeitraum hierfür kommen die Jahre ab dem Schlaganfall des Malers bis zur Haushaltsauflösung der ehelichen Wohnung in Frage



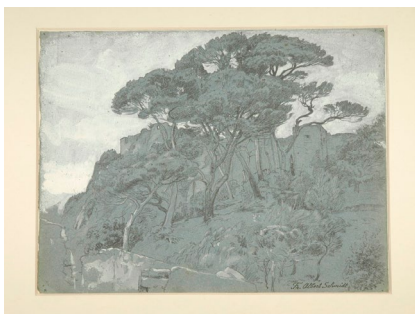


**ITALIENISCHE LANDSCHAFT MIT PINIEN I**, um 1896, Graphit/Deckweiß, 24,2 × 31,4 cm, sign., Klassik Stiftung Weimar, Graphische Sammlungen, KK 7382, FAS-Nr. 99.



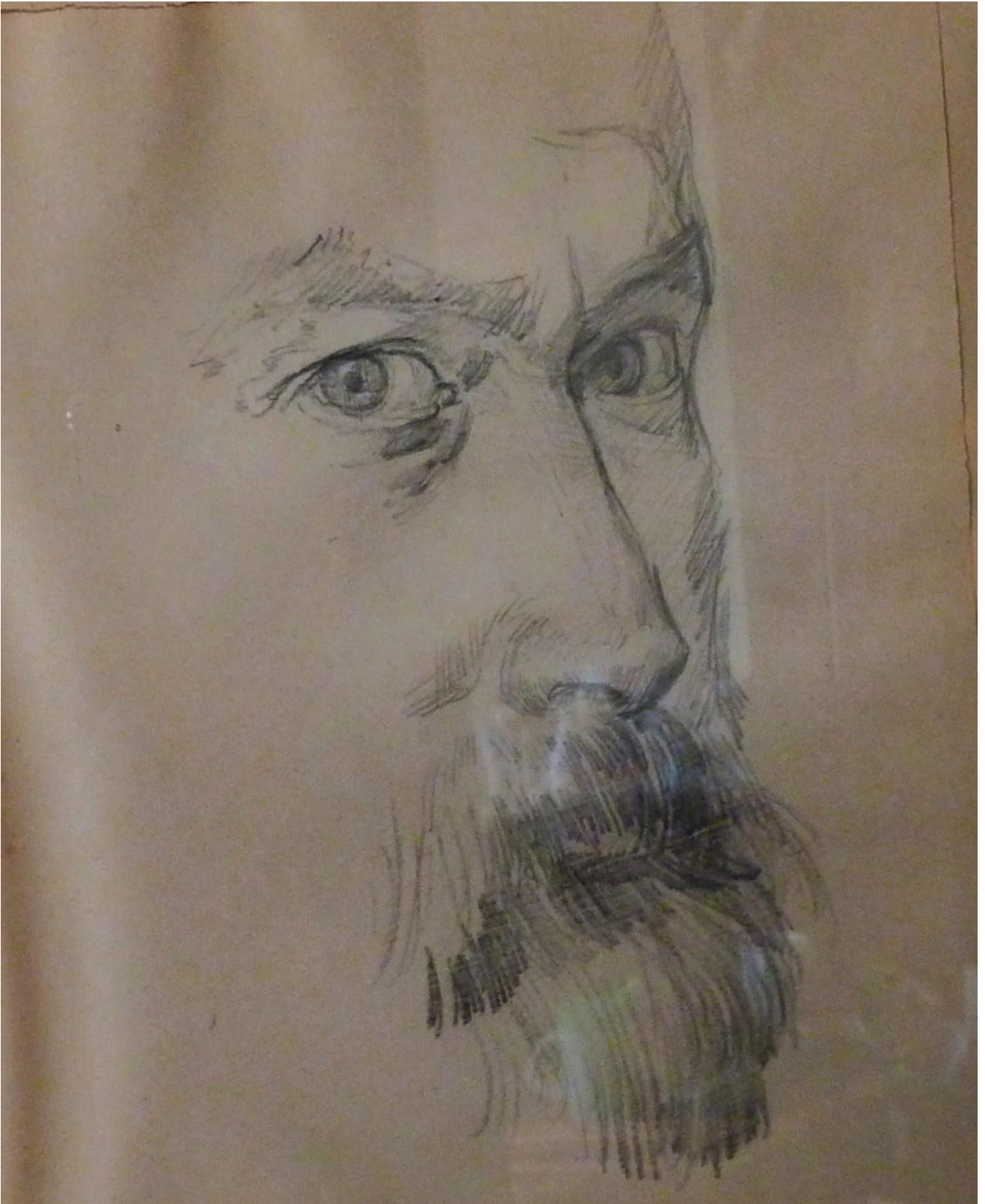
Malperiode **1896–1900**

Weimar, Riviera, Chiemgau, Berchtesgaden, Holland, Dieppe (F)



**ITALIENISCHE LANDSCHAFT MIT PINIEN II**, um 1896, Graphit/Deckweiß, 24 × 31,8 cm, sign., Klassik Stiftung Weimar, Graphische Sammlungen, KK 7381, FAS-Nr. 100.





**SELBSTPORTRAIT** [ca. 50 Jahre], um 1896, Bleistift auf Papier, 26,2 × 22 cm, unsign., Privatbesitz, FAS-Nr. 101.



Malperiode **1896–1900**

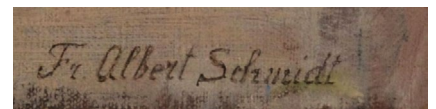
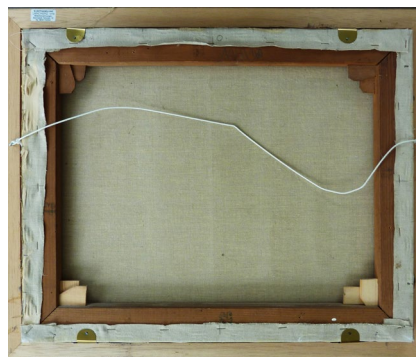
Weimar, Riviera, Chiemgau, Berchtesgaden, Holland, Dieppe (F)



**VORFRÜHLING BEI GELMERODA**, um 1898, Öl auf Leinwand/Karton, 44,5 × 54,3 cm, sign., Privatbesitz FAS-Nr. 520.

*Verso*: Schriftzug mit Bildtitel.





**DORFSTRASSE MIT BLÜHENDEN KIRSCHBÄUMEN**, um 1898, Öl auf Leinwand, 42,5 × 53 cm, sign., Privatbesitz, FAS-Nr. 102.



Malperiode **1896–1900**

Weimar, Riviera, Chiemgau, Berchtesgaden, Holland, Dieppe (F)



Fr. Albert Schmidt

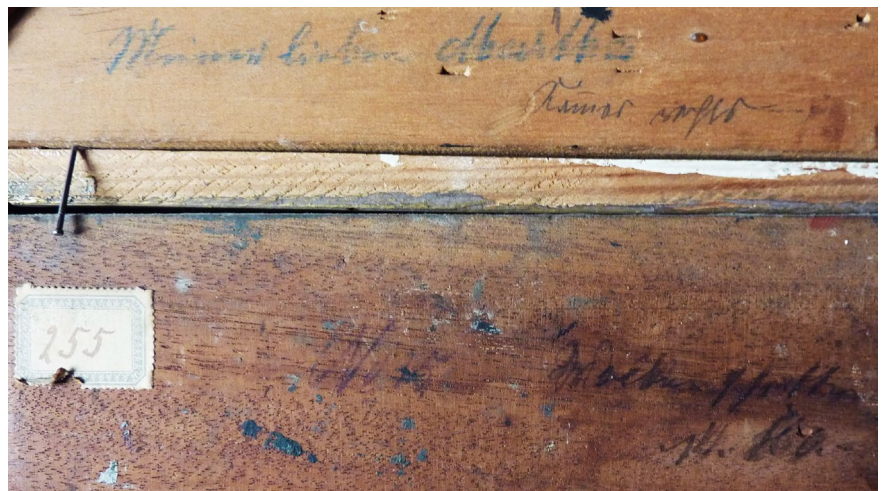
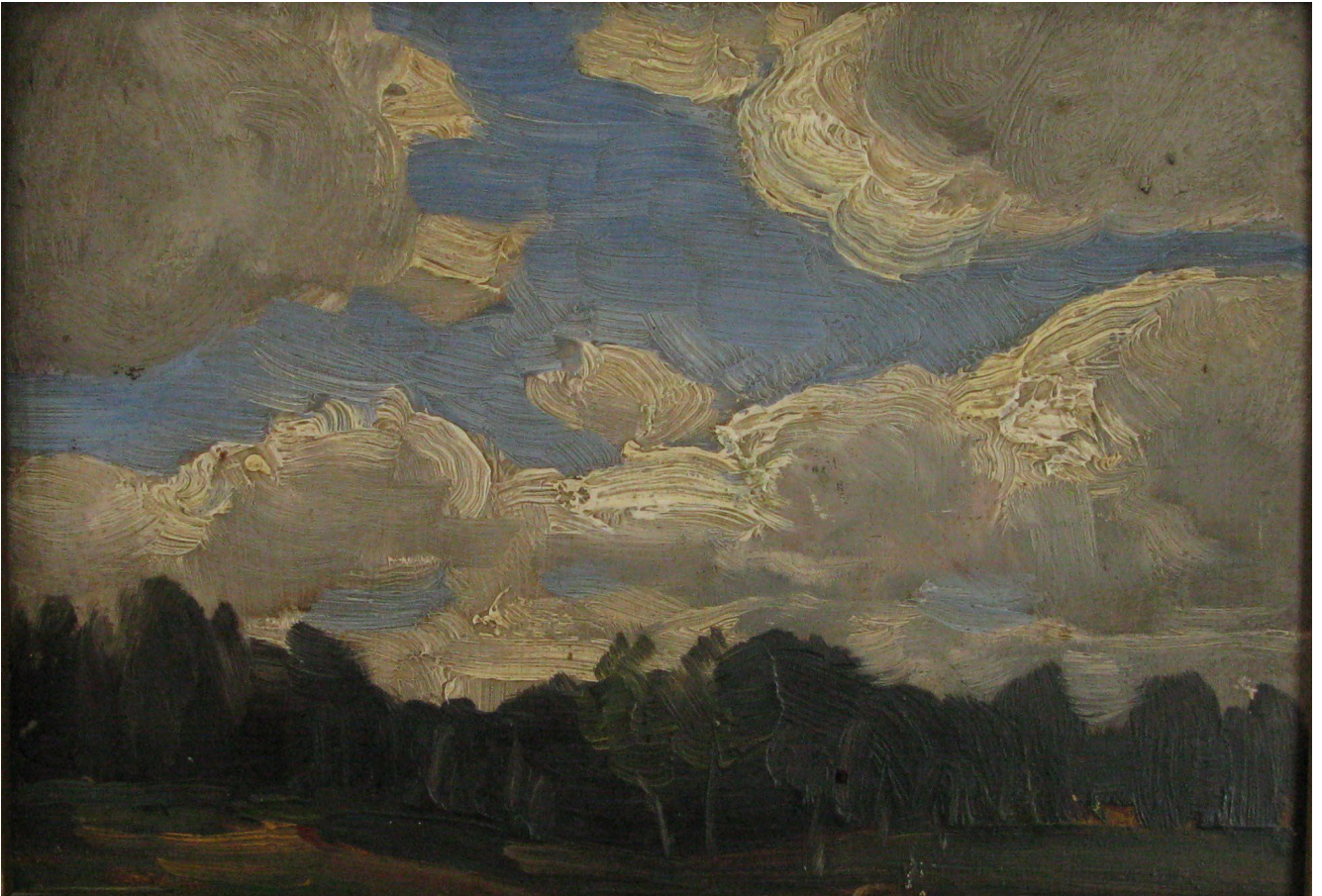
Teich - Frankreich  
M



**TEICH IN FRANKREICH**, um 1898, Öl auf Leinwand/Karton, 26 × 44 cm, sign., Privatbesitz, FAS-Nr. 547.

Verso: Schriftzug des Titels sowie Buchstabe M[ark] ohne Wertangabe.





**WOLKEN [SCHICHTEN]**, um 1898, Öl auf Holz, 15,5 × 22,5 cm, unsign., Privatbesitz, FAS-Nr. 103. *Verso*: Schriftzug Nr. 15 und Bildtitel; Schriftzug „Meiner lieben Martha, Kammer rechts“.



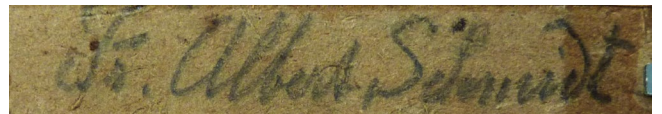
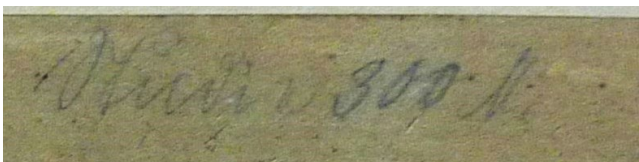
Malperiode **1896–1900**

Weimar, Riviera, Chiemgau, Berchtesgaden, Holland, Dieppe (F)



**SONNENUNTERGANG**, um 1898, Öl auf Leinwand/Karton, 31,2 × 41 cm, sign., Privatbesitz, FAS-Nr. 549.





**LANDSCHAFT**, um 1898, Öl auf Leinwand/Karton, 19,5 × 35 cm, sign.Rs., Privatbesitz, FAS-Nr. 104.

*Verso*: Preisangabe 300 M und Signatur Fr. Albert Schmidt.



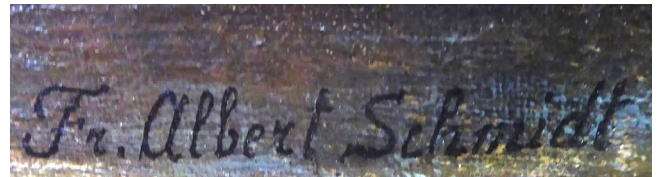
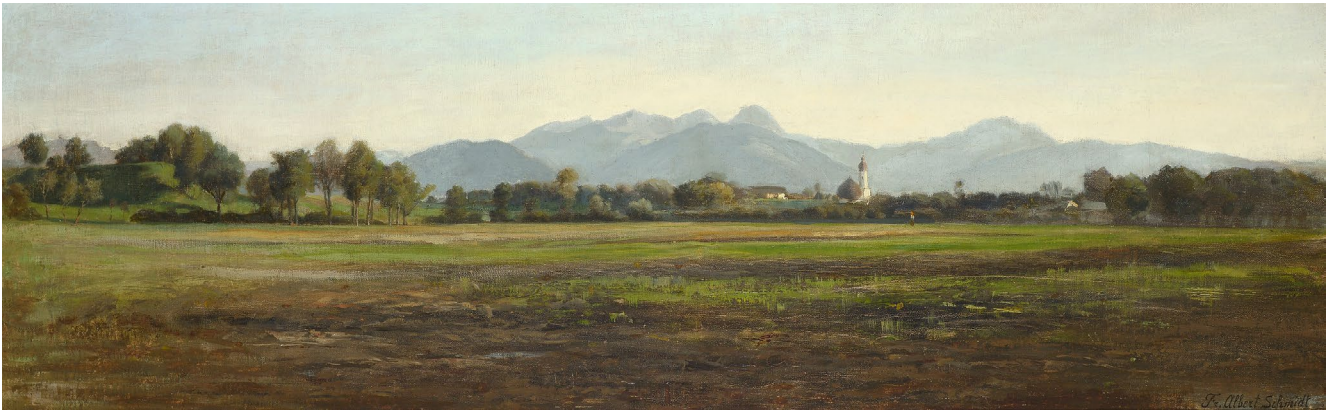
Malperiode **1896–1900**

Weimar, Riviera, Chiemgau, Berchtesgaden, Holland, Dieppe (F)



**BIRKEN AM SEE VOR HÜGELIGER LANDSCHAFT**, um 1898, Tusche koloriert/Papier, 28 × 21 cm, unsign., Privatbesitz, FAS-Nr. 105.





**VORALPENLANDSCHAFT MIT ARCHITEKTURSTAFFAGE,**

um 1898, Öl auf Leinwand/Karton, 26 × 79 cm, sign., Privatbesitz, FAS-Nr. 106. *Verso*: Klebeetikett des Leipziger Kunstvereins 9072.

Blick auf Westerndorf bei Rosenheim mit der Kirche „St. Johann Baptist und Heilig Kreuz“; im Hintergrund der Wendelstein.



Malperiode **1896–1900**

Weimar, Riviera, Chiemgau, Berchtesgaden, Holland, Dieppe (F)



**LANDSCHAFTSSTUDIE**, um 1898, Öl auf Leinwand/Karton, 11 × 15 cm, sign., Privatbesitz, FAS-Nr. 107.



**CHIEMSEELANDSCHAFT** bzw. **FRÜHLINGSMORGEN AM STARNBERGER SEE**, um 1898, Öl auf Leinwand, 44,5 × 80 cm, sign., Privatbesitz, FAS-Nr. 108.



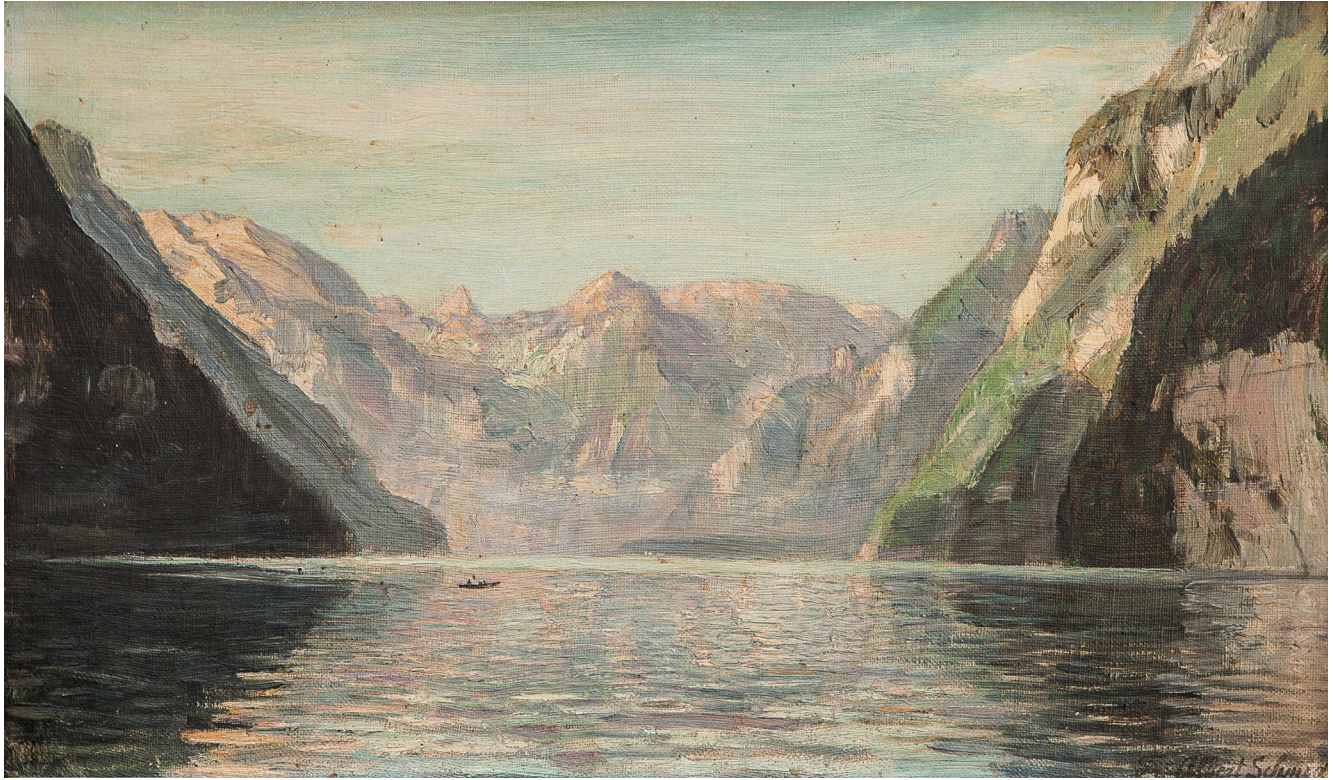


**IDYLLISCHE SEELANDSCHAFT**, um 1898, Öl auf Leinwand/Keilrahmen, 45 × 67 cm, sign., Privatbesitz, FAS-Nr. 109.



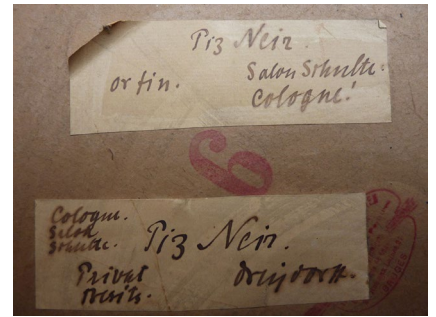
Malperiode **1896–1900**

Weimar, Riviera, Chiemgau, Berchtesgaden, Holland, Dieppe (F)



**BERCHTESGADENER LAND AM KÖNIGSEE**, um 1898, Öl auf Leinwand, 26 × 43 cm, sign., Privatbesitz, FAS-Nr. 110.





**WINTERLANDSCHAFT AM PIZ NEIR** [Graubünden, CH], um 1898, Öl auf Leinwand/Karton, 35 × 41,5 cm, monogr., Privatbesitz, FAS-Nr. 111.



Malperiode **1896–1900**

Weimar, Riviera, Chiemgau, Berchtesgaden, Holland, Dieppe (F)



**MOTIV AUS BAYERN** [Häuser hinter Hohlweg], um 1898, Öl auf Leinwand, 55 × 80 cm, sign., Privatbesitz, FAS-Nr. 112.





**SONNENDURCHFLUTETE LANDSCHAFT,**  
um 1898, Öl auf Leinwand, 40 × 56,5 cm, sign.,  
Privatbesitz, FAS-Nr. 114.  
*Verso:* Echtheitsbestätigung der Witwe  
Berta Schmidt von 1920.

Bildmotiv ist der Blick von den Dornburger Schlössern über  
das Saaletal Richtung Jena, Foto: Gregor Seiffert, Weimar, 3.7.2016.



Malperiode **1896–1900**

Weimar, Riviera, Chiemgau, Berchtesgaden, Holland, Dieppe (F)



**BLICK NACH DEM CAP VON NOLI ZWISCHEN OLIVENBÄUMEN** [westliche Riviera], um 1898, Öl auf Leinwand, 80 × 100 cm, sign., Privatbesitz, FAS-Nr. 115.





**SEESTÜCK**, um 1900, Öl auf Leinwand, 43 × 77 cm, sign., Privatbesitz, FAS-Nr. 116.  
*Verso:* Studie „Anlegestelle“, FAS-Nr. 117; Aufkleber mit dem Vermerk Amalienstr. 19, 21.

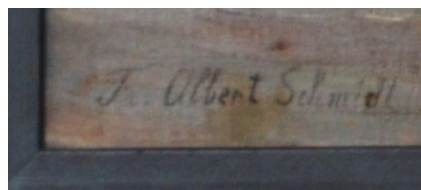


**STUDIE ANLEGESTELLE**, um 1900, Öl auf Leinwand, 43 × 77 cm, sign., Privatbesitz, FAS-Nr. 117.  
*Verso:* Titel des vorderseitigen Bildes „Seestück“, FAS-Nr. 116.



Malperiode **1896–1900**

Weimar, Riviera, Chiemgau, Berchtesgaden, Holland, Dieppe (F)



|   |                                       |
|---|---------------------------------------|
| Thüringer Ausstellungsverein bild. Künstler. Zentrale Weimar. |                                       |
| Name des Künstlers  | Herrn Fr. Albert Schmidt              |
| Wohnort   | Weimar                                |
| Nr. 1257  | Titel: Seestück (Küste der Normandie) |



**SEESTÜCK [KÜSTE DER NORMANDIE]**, um 1900, Öl auf Leinwand, 47 × 80 cm, sign., Privatbesitz, FAS-Nr. 118.

Verso: Schriftzug „Marine bei Dieppe, Normandie“; Aufkleber „Schmidt, Weimar Prellerstr. 6, parterre, Normandie“, sowie Aufkleber des Thüringer Ausstellungsvereins Nr. 1257 mit dem Titel „Seestück, Küste der Normandie“.





**SKIZZE MARINA**, um 1900, Öl auf Leinwand, 49 × 79 cm, unsign., Privatbesitz, FAS-Nr. 534.  
Schriftzug mit Bild-Titel der Vorderseite „Frühlingsmorgen bei Bernried, Bayern“, FAS-Nr. 54 (S. 99),

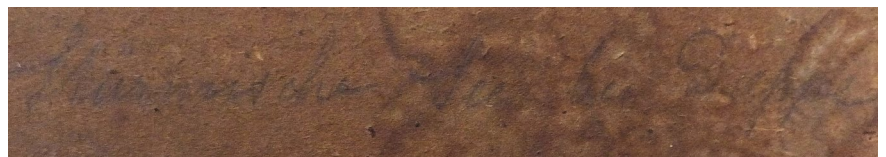


Malperiode **1896–1900**

Weimar, Riviera, Chiemgau, Berchtesgaden, Holland, Dieppe (F)







**STÜRMISCHE SEE BEI DIEPPE**, um 1900, Öl auf Leinwand, 37 × 52 cm, sign., Privatbesitz, FAS-Nr. 119.

◀ **SEGELSCHIFFE BEI DIEPPE**, um 1900, Öl auf Leinwand/Karton, 21 × 38 cm, unsign., Privatbesitz, FAS-Nr. 544.

Das Bild hat einige Beschädigungen des Farbauftrags. Das Foto ist retuschiert.



Malperiode **1896–1900**

Weimar, Riviera, Chiemgau, Berchtesgaden, Holland, Dieppe (F)



*F. Albrecht-Schmidt*

**SEGELSCHIFFE AUF DEM MEER**, um 1900, Öl/Holz, 34,4 × 60 cm, sign., Klassik Stiftung Weimar, Kunstsammlungen, Ge-2009/12, FAS-Nr. 531.





*Fr. Albert Schmidt*



**STRAND BEI DIEPPE**, um 1900, Öl auf Holz, 34 × 59,3 cm, sign., Privatbesitz, FAS-Nr. 120. *Verso*: Schriftzug „Meiner lieben Martha“ sowie die Bildabmessungen.



**KÜSTENLANDSCHAFT MIT FISCHERBOOTEN AM STRAND**, um 1900, Öl auf Leinwand, 57,5 × 71 cm, sign., Privatbesitz, FAS-Nr. 121.



Malperiode **1896–1900**

Weimar, Riviera, Chiemgau, Berchtesgaden, Holland, Dieppe (F)



**FAMILLE DE PÊCHEURS SOUS LES FALAISES DE DIEPPE**, um 1900, Öl auf Leinwand, 19 × 36 cm, sign., F. Schmidt, Privatbesitz, FAS-Nr. 122.



**AN DER KREIDEKÜSTE BEI DIEPPE**, um 1900, Öl auf Leinwand, 34,5 × 60,5 cm, sign., Privatbesitz, FAS-Nr. 123.





**FISCHERBOOTE IM KANAL DES VORHAFENS VON DIEPPE WÄHREND DER EBBE**, um 1900, Öl auf Leinwand, 51,5 × 78 cm, sign., Klassik Stiftung Weimar, Kunstsammlungen, G 642, FAS-Nr. 124.



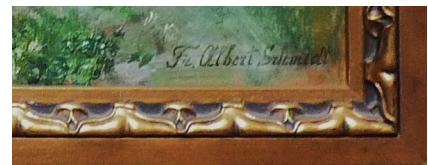
Verso: „Streuobstwiese“, FAS-Nr. 32.

Auf der Bildvorderseite gibt es 2 Signaturen: die kräftige für die Vorderseite, die schwache für die Rückseite des Bildes.  
 Verso: das Bild Streuobstwiese FAS-Nr. 32 sowie der Bildtitel „Fischerboote im Kanal des Vorhafens...“



Malperiode **1896–1900**

Weimar, Riviera, Chiemgau, Berchtesgaden, Holland, Dieppe (F)



**BEI DEN KREIDEFELSEN**, um 1900, Öl auf Leinwand/Karton, 27,5 × 36 cm, Privatbesitz, FAS-Nr. 125.



**KÜSTENLANDSCHAFT**, um 1900, Öl auf Leinwand/Karton, 17 × 28 cm, Privatbesitz, FAS-Nr. 126.





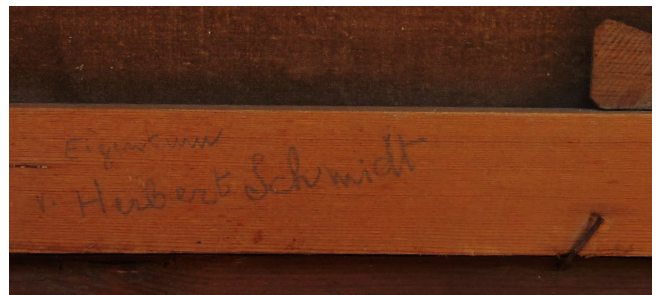
Das Bild hat vor Restaurierung zwei größere Beschädigungen. Das Foto ist retuschiert.

**EBBE, VORHAFEN VON DIEPPE**, um 1900, Öl auf Leinwand/Keilrahmen, 49 × 76 cm, unsign., Privatbesitz, FAS-Nr. 545.



Malperiode **1896–1900**

Weimar, Riviera, Chiemgau, Berchtesgaden, Holland, Dieppe (F)



Das Bild hat vor Restaurierung zwei größere Beschädigungen. Das Foto ist retuschiert.

**DIEPPE, VORHAFEN BEI EBBE**, um 1900, Öl auf Leinwand/Keilrahmen, 55 × 80 cm, unsign., Privatbesitz, FAS-Nr. 546.

*Verso*: Schriftzug „Eigentum von Herbert Schmidt“.





Fr. Albert Schmidt

**KÜSTE VOR DER EINFART ZUM HAFEN [DIEPPE]**, um 1900, Öl/Holz, 35 × 60 cm, sign., Privatbesitz, FAS-Nr. 541.

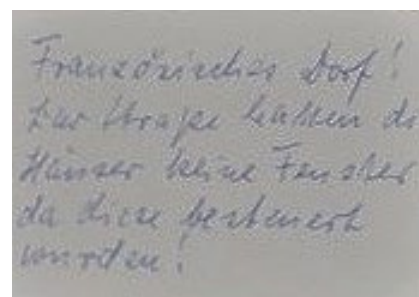
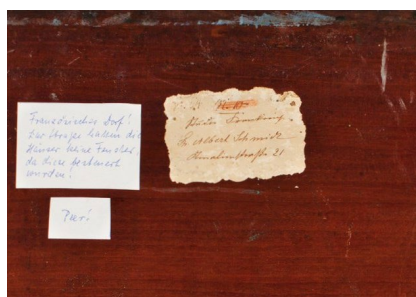


Malperiode **1896–1900**

Weimar, Riviera, Chiemgau, Berchtesgaden, Holland, Dieppe (F)



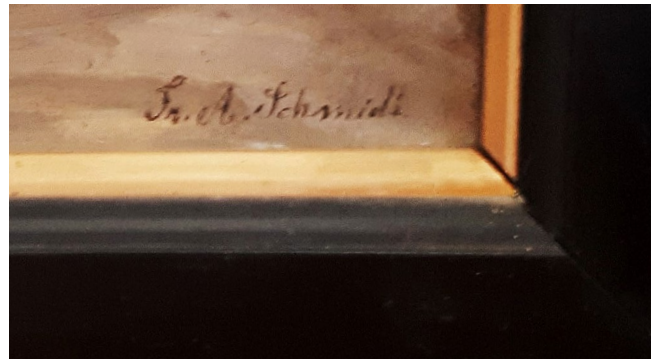
**AM BRUNNEN**, um 1900, Öl auf Leinwand/Karton, 32 × 40 cm, unsign., Privatbesitz, FAS-Nr. 127.  
Verso: Name des Künstlers.



**ANSICHT EINES FRANZÖSISCHEN DORFES**, um 1900, Öl auf Holz, 34,7 × 60,3 cm, sign., Privatbesitz, FAS-Nr. 128.

Verso: Klebezettel „Aubin Frankreich, Amalienstraße 21“ u. Klebezettel „Erklärung für Häuser ohne Fenster“.





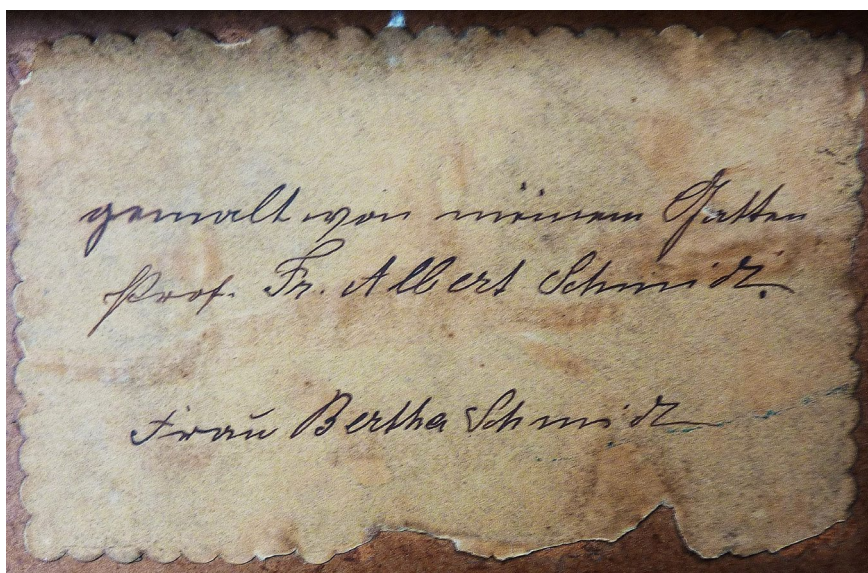
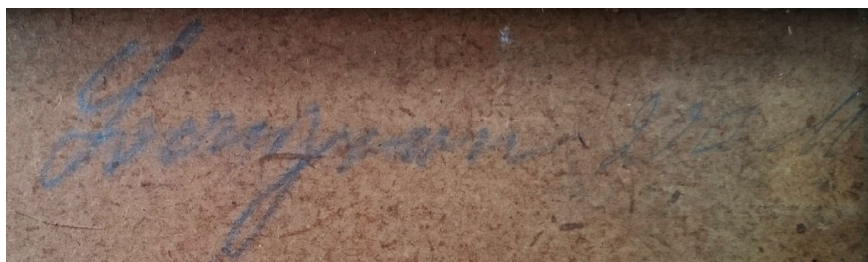
**DORF IN FRANKREICH**, um 1900, Öl auf Leinwand/Keilrahmen, 55 × 80 cm, sign., Privatbesitz, FAS-Nr. 548.

Offenbar fand das Bild zunächst keine Käufer und wurde wohl nach dem Schlaganfall des Künstlers signiert. Die Signatur stammt von der Ehefrau Berta Schmidt ohne das für Schmidt typische „Rund-A“.



Malperiode **1896–1900**

Weimar, Riviera, Chiemgau, Berchtesgaden, Holland, Dieppe (F)



**HERBSTABEND AUF DEM LAND**, um 1900, Öl auf Leinwand/Karton, 32 × 40 cm, unsign., Privatbesitz, FAS-Nr. 129. Verso: Schriftzug [Bayern] und Preisangabe 200 M, Aufkleber Berta: „gemalt von meinem Gatten Prof. Fr. Albert Schmidt, Frau Bertha Schmidt“.





**BRÜCKE AM WEHR BEI WEIMAR**, um 1900, Öl auf Leinwand, 61 × 81 cm, sign ?, Privatbesitz, FAS-Nr. 133.