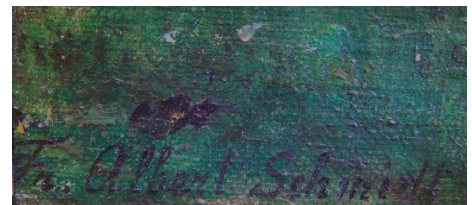


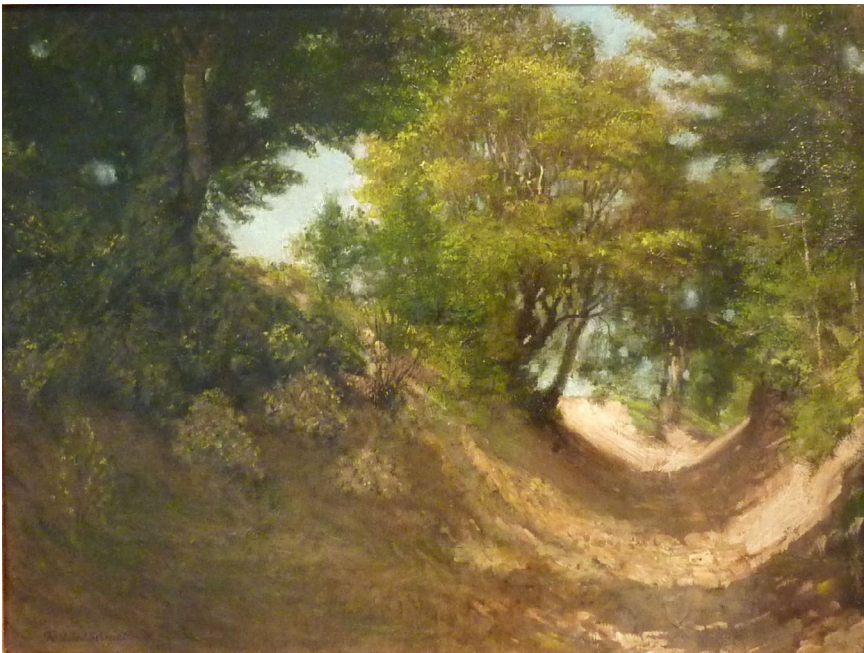
**WEYMOUTHS-KIEFERN IM GROSSHERZOGLICHEN
PARK, WEIMAR**, um 1892, Öl auf Leinwand, 66 × 81 cm, sign.,
Privatbesitz, FAS-Nr. 41.
Verso: Schriftzug mit Bildtitel und Namenszug „Fr. Albert Schmidt“.



SEICHTER BACH IM WALD, um 1892, Öl auf Leinwand, 43,5 × 52 cm, sign., Privatbesitz, FAS-Nr. 42.



IM WEIMARER SCHLOSSPARK, um 1892, Öl auf Leinwand, 63 × 80 cm, sign., Privatbesitz, FAS-Nr. 43.



HOHLWEG BEI WEIMAR, um 1892, Öl auf Leinwand, 58 × 75 cm, sign., Privatbesitz, FAS-Nr. 44.



F. Albert Schmidt

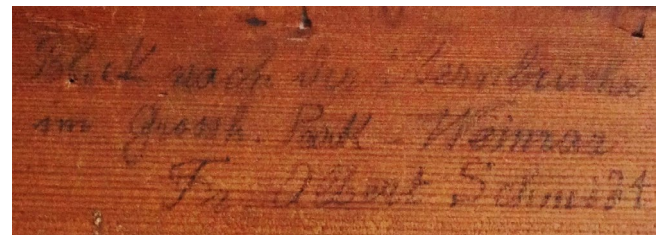
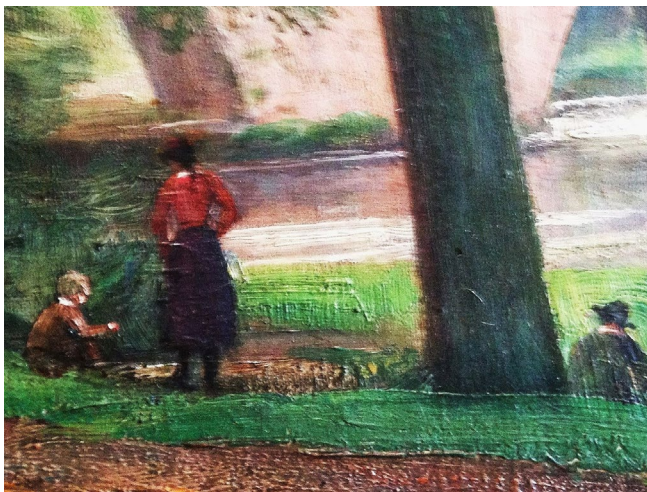
AN DER STERNBRÜCKE, um 1892, Öl auf Leinwand, 57 × 88 cm, sign., Stadtmuseum Weimar, Bildtitel gemäß Protokollbuch des «Ausstellungsvereins bildender Künstler», Stadtarchiv Weimar, Sign. NA I-40e - 41, FAS-Nr. 45.



Fr. Albert Schmitt



DIE STERNBRÜCKE AM SCHLOSSPARK, um 1892, Öl auf Leinwand/Keilrahmen, 45 × 67 cm, sign., Privatbesitz, FAS-Nr. 551.
Verso: unleserliche Aufschrift und Nr. 8.



BLICK NACH DER STERNBRÜCKE, um 1892, Öl auf Leinwand/Keilrahmen, 62 × 80 cm, sign., Privatbesitz, FAS-Nr. 553.
Verso: Aufschrift Blick nach der Sternbrücke im Grossh. Park – Weimar, Fr. Albert Schmidt, K. 5 No. 2, No. 5, FAS I.



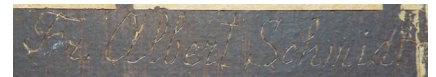
BACHLANDSCHAFT MIT HÜGELIGEN WIESEN, um 1892, Öl auf Leinwand/Karton, 26,2 × 33,5 cm, unsign., Privatbesitz, FAS-Nr. 46.



MÄDCHENBILDNIS, 24.06.1892, Kohle/Karton, 46,5 × 40,5 cm,
monogr. „A.S.“, Privatbesitz, FAS-Nr. 48.



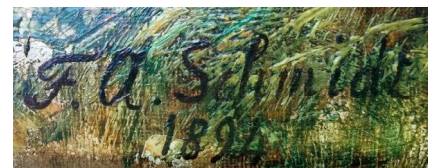
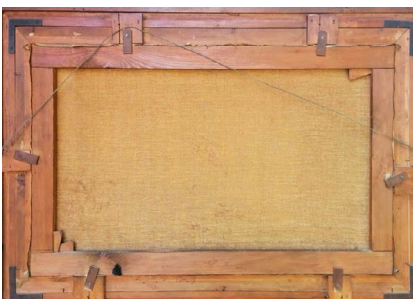
IM PARK, LEBENSSTATIONEN, um 1892, Tusche/Papier,
33,5 × 24,5 cm, unsign., Privatbesitz, FAS-Nr. 49.



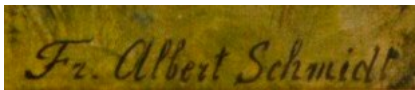
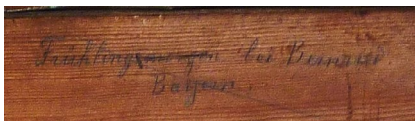
VOR DEM SOMMERREGEN, um 1893, Öl auf Platte, 16,4 × 27,1 cm, sign. auf Rs., Privatbesitz, FAS-Nr. 52.
Verso: eingeritzter Schriftzug „Friedrich Albert Schmidt“ und Aufkleber mit Nr.36.



PARKLANDSCHAFT [in Weimar], 1894, Öl auf Leinwand, 133 × 200 cm, sign., Nordseemuseum Husum, Nissenhaus, FAS-Nr. 53.



ITALIENISCHE KÜSTENLANDSCHAFT, 1894, Öl auf Leinwand/Keilrahmen, 60 × 100 cm, sign., Privatbesitz, FAS-Nr. 538.



FRÜHLINGSMORGEN BEI BERNRIED, Bayern, um 1895, Öl auf Leinwand/Keilrahmen, 49 × 79 cm, sign., Privatbesitz, FAS-Nr. 54.
Verso: Schriftzug mit Bildtitel und die Skizze Marina, FAS-Nr. 534 (S. 154).



FLUSSLANDSCHAFT MIT STAFFAGE, um 1895, Öl auf Leinwand, 40 × 69 cm, sign., Privatbesitz, FAS-Nr. 55.

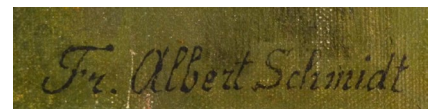
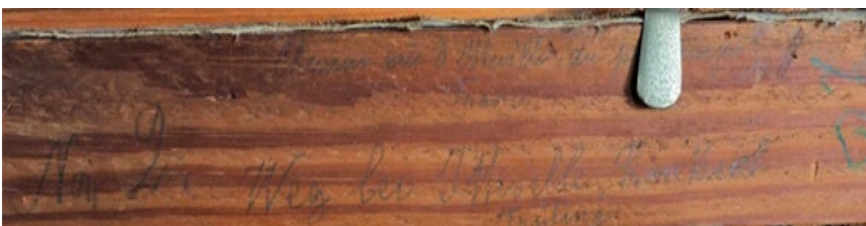


LANDSCAPE WITH COWS AT A WATERING HOLE, um 1895, Öl auf Leinwand, 23,9 × 36,9 cm, sign.,
Muscarelle Museum of Art at the College of William & Mary, FAS-Nr. 56.

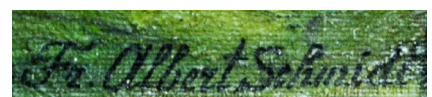
Malperiode **1891–1895**
Weimar, Weimarer Malerschule



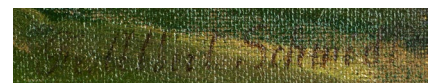
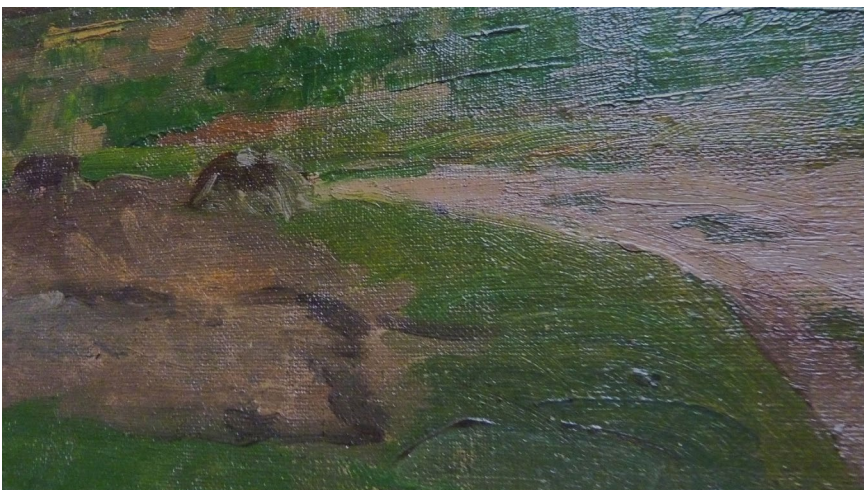
WEIDEN IM WIND, um 1895, Öl auf Leinwand, 53,5 × 79 cm, unsign., Privatbesitz, FAS-Nr. 62.



WEG BEI ITTEVILLE, (Frankreich, Frühling), um 1895, Öl auf Leinwand, 54 × 80 cm, sign., Privatbesitz, FAS-Nr. 57.
Verso: Zwei Schriftzüge: „Nr. 2 Weg bei Itteville, Frankreich, Frühling“ und „chemin près d'Itteville au printemps“.



DORFSTRASSE, FRANKREICH, um 1895, Öl auf Leinwand/Platte, 33 × 41 cm, sign., Privatbesitz, FAS-Nr. 535.
Verso: Reststück vom ehem. Karton mit Schriftzug „Nr. 29, Dorfstraße, Frankreich“.



HINTER DER DORFMAUER BEI ITTEVILLE, um 1895, Öl auf Leinwand/Keilrahmen, 30 × 47 cm, sign., Privatbesitz, FAS-Nr. 58.
Verso: Studie „Bauerngehöft, Heutrocknung“, FAS-Nr. 60.

Malperiode **1891–1895**
Weimar, Weimarer Malerschule



EINGEBRACHTES HEU AM GUTSHOF, um 1895, Öl auf Leinwand, 43,5 × 78,5 cm, unsign., Privatbesitz, FAS-Nr. 59.



STUDIE BAUERNGEHÖFT, HEUTROCKNUNG, um 1895, Öl auf Leinwand, 30 x 47 cm, unsign., Privatbesitz, FAS-Nr. 60.
Verso: Bild „Hinter der Dorfmauer bei Itteville“, FAS-Nr. 58.



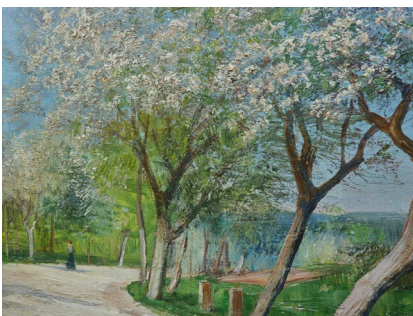
LANDSTRASSE IM SPÄTHERBST, um 1895, Öl auf Leinwand, 41 × 57,5 cm, sign.,
Privatbesitz, FAS-Nr. 61.



FLUSSLANDSCHAFT MIT GEBIRGE, um 1895, Öl auf Leinwand/Karton,
20,5 × 27,5 cm, sign.?, Privatbesitz, FAS-Nr. 65.



BAUERNHOF, um 1895, Öl auf Leinwand, 43,5 × 58,5 cm, sign., Privatbesitz, FAS-Nr. 63.



Fr. Albert Schmidt

BLÜHENDE OBSTBÄUME ZUR BERKAER CHAUSSÉE, um 1895, Öl auf Leinwand, 45 × 59,5 cm, Privatbesitz, FAS-Nr. 64.

Verso: Schriftzug mit dem Bildtitel.

Malperiode **1891–1895**
Weimar, Weimarer Malerschule



STEINIGES BACHBETT MIT BRÜCKE, um 1895, Öl auf Leinwand, 43 × 53,8 cm, Privatbesitz, FAS-Nr. 66.



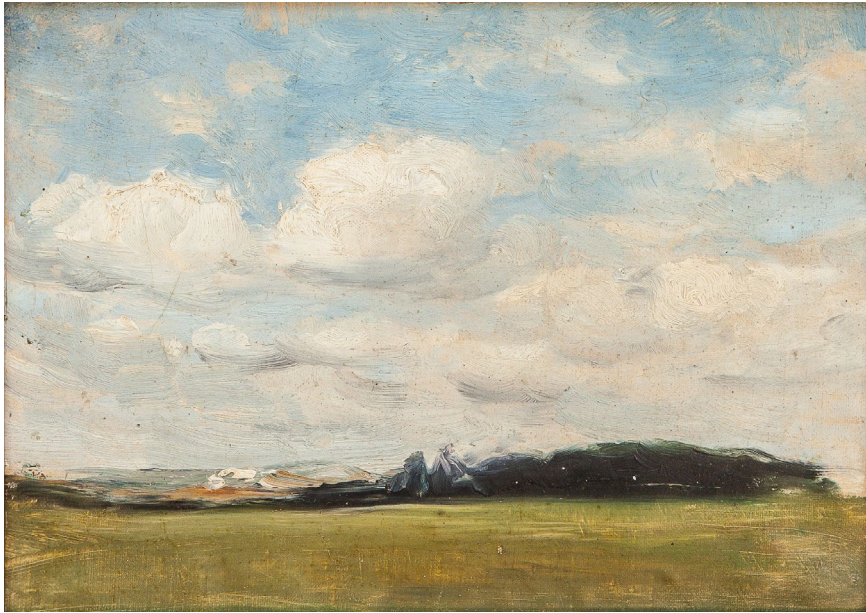
WEITE LANDSCHAFT, um 1895, Öl/Karton, 23 × 34,5 cm, unsign., Privatbesitz, FAS-Nr. 67.



**ABENDSTIMMUNG MIT BAUERNHAUS
AM SEE**, um 1895, Öl auf Leinwand,
8,5 × 12 cm, monogr., Privatbesitz,
FAS-Nr. 68.



**WEITE LANDSCHAFT MIT MÄCHTIGEN
WOLKEN**, um 1895, Öl auf Leinwand/
Karton, 22,1 × 27,7 cm, monogr.,
Privatbesitz, FAS-Nr. 69.



SOMMERLANDSCHAFT, um 1895, Öl/Karton, 31,5 × 40 cm, unsign., Privatbesitz, FAS-Nr. 70.



THÜRINGISCHE LANDSCHAFT IM ABENDLICHT, um 1895, Öl auf Leinwand/Karton, 20,5 × 58,5 cm, unsign., Privatbesitz, FAS-Nr. 71.



LANDSCHAFT BEI SONNENAUFGANG, um 1895, Öl/Karton, 22,5 × 60 cm, sign., Privatbesitz, FAS-Nr. 72.

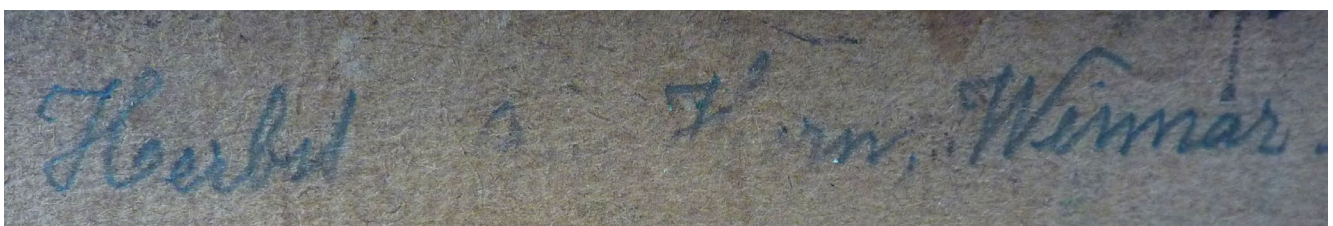


Fr. Albert Schmidt.

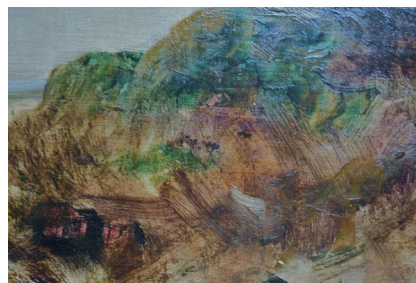
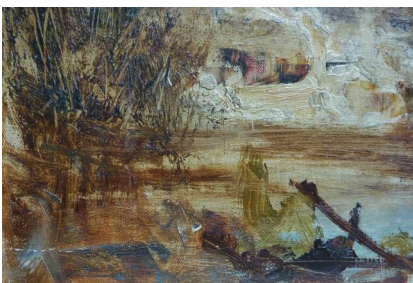
Am Teich, Herbstlandschaft

AM TEICH, HERBSTLANDSCHAFT, um 1895, Öl auf Leinwand/Karton, 26 × 35 cm, sign., Privatbesitz, FAS-Nr. 73.

Verso: Schriftzug mit Bildtitel.



HERBST [AM HORN], Weimar, um 1895, Öl auf Leinwand/Karton, 24 × 34 cm, sign., Privatbesitz, FAS-Nr. 74.



LANDSCHAFT MIT FLUSSLAUF, um 1895, Öl auf Leinwand/Karton, 44 × 57 cm, unsign., Privatbesitz, FAS-Nr. 75.

Malperiode **1891–1895**
Weimar, Weimarer Malerschule



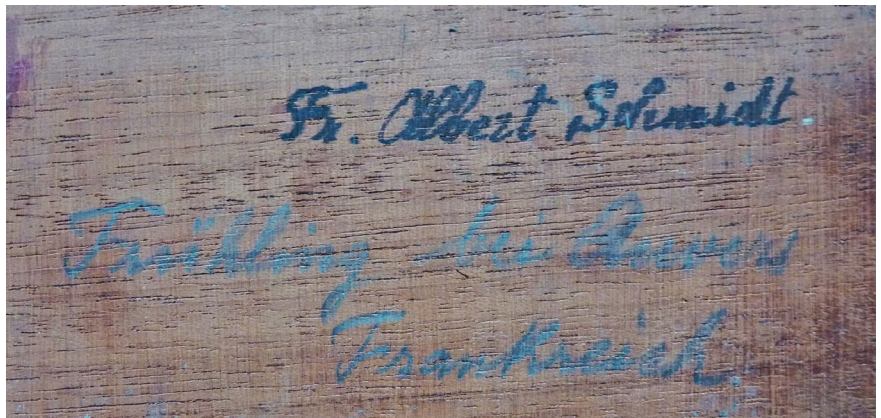
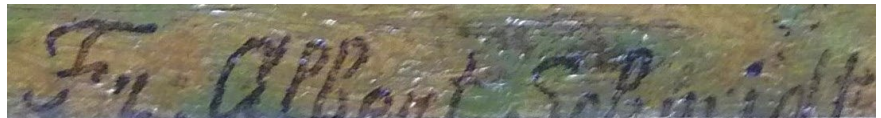
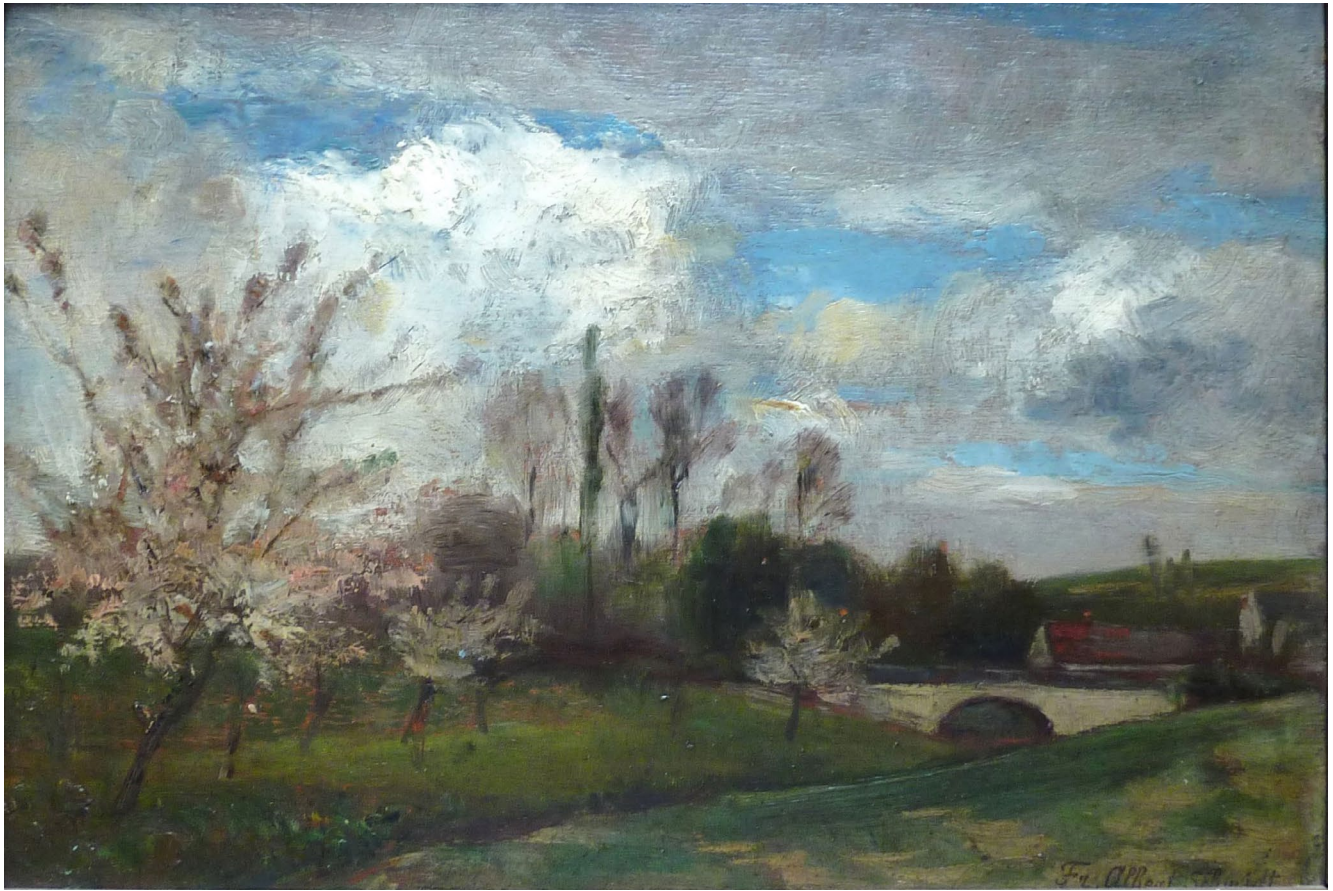
SOMMERLANDSCHAFT, um 1895, Öl auf Leinwand, 42,5 × 78,5 cm, sign., Privatbesitz, FAS-Nr. 76.



WEITE, LEICHT HÜGELIGE SOMMERLANDSCHAFT UNTER HOHEM BEWÖLKTEM HIMMEL, um 1895, Öl auf Leinwand/Karton, 43 × 55 cm, sign., Privatbesitz, FAS-Nr. 77. *Verso*: Echtheitsbestätigung der Witwe.



ABEND ELSASS, um 1895, Öl/Holz, 16,1 × 23,8 cm, sign., Privatbesitz, FAS-Nr. 79.
Verso: Schriftzug mit Bildtitel und Namenszug Fr. Albert Schmidt.



FRÜHLING BEI AUVERS, FRANKREICH, um 1895, Öl/Holz, 16,1 × 23,8 cm, sign., Privatbesitz, FAS-Nr. 80.
Verso: Schriftzug mit Bildtitel und Namenszug Fr. Albert Schmidt, [Auvers sur Oise].



BLÜHENDE OBSTBÄUME, um 1895, Öl auf Leinwand/Karton, 32,5 × 41 cm, sign. Privatbesitz, FAS-Nr. 528.

Malperiode **1891–1895**
Weimar, Weimarer Malerschule



BURGRUINE, um 1895, Öl auf Holz, 15,5 × 24,5 cm, sign., Privatbesitz, Webfundstück, FAS-Nr. 81.



HAUS AM MEER, DÄMMERUNG, um 1895, Öl auf Leinwand/Hartfaser, 17 × 23 cm, sign., Privatbesitz, FAS-Nr. 82.