

## Informationstechnologie für Archive, Museen, Mediendatenbanken

Wolfgang Müller-Kaufmann  
CMB Informationslogistik GmbH  
Münchnerstr. 67  
D-83395 Freilassing  
Tel. +49 (0)8654 608 727, Fax. +49 (0)8654 608 608  
[wk@archive.it](mailto:wk@archive.it), <http://www.archive.it>

### Sammlungs Management

**artefact**

Information-, Media-, Knowledge Management

Das Hauptprodukt der Firmengruppe ist das Sammlungsverwaltungsprogramm arteFact™. In mehreren Sprachen mit gebundenem Handbuch erhältlich wird die Windows Software bereits von vielen professionell arbeitenden Museen eingesetzt.

Hauptaugenmerk wurde auf wissenschaftliche Erfassungs- und Suchmöglichkeiten sowie auf die administrative Unterstützung sämtlicher Vorgänge in Museen gelegt. So wird die Bibliothek eingebunden, Leihverkehr mit Objekten, Bildern etc. abgewickelt, Kisten verwaltet oder Ausstellungen organisiert.

arteFact™ ist in höchstem Maße anpassungsfähig. Das hat z.B. zur Folge, dass die eingebaute Bilddatenbank in einer Art und Weise implementiert werden kann, die sie mit speziellen Bilddatenbank Systemen absolut vergleichbar macht (inklusive Digital-Rights Management, WebClient, E.commerce), oder eben nur als Sammlungs-Bilddatenbank genutzt und eventuell später ausgebaut werden kann. Das selbe gilt für alle anderen Module.

arteFact™ ist leicht zu bedienen und durch seine Anpassungsfähigkeit mit höchstem Kundennutzen und ohne „Overhead“ realitätsnah implementierbar.

Zu Kunden, die arteFact teilweise schon seit 1993 einsetzen, gehören die Historischen Museen der Stadt Wien, das Museum Moderner Kunst Wien, mehrere Landesmuseen in Deutschland oder das Jüdische Museum Berlin, welches ein Jahr vor seiner Eröffnung begann, das gesamte Sammlungs Datenmanagement arteFact anzuvertrauen. Auch zahlreiche Firmen verwalten Ihre Archive, Bild- oder PR Datenbanken mit arteFact.

arteFact ist als Museumssystem (arteFact musée) oder als Archivverwaltungssystem (arteFact HIAS) erhältlich.

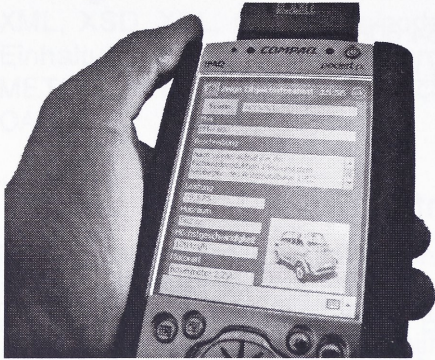
### Integrierte Internet Lösungen

WebMill™ ist eine stand-alone Lösung für Content Management und Website publishing. Als Redaktionstool übernimmt WebMill™ die Erfassung und die Arbeit mit Inhalten, die auf Webseiten oder in Katalogen publiziert werden. Da die Entwicklung ebenfalls von der archive.IT Gruppe stammt, ist WebMill™ als Plugin zu arteFact™ erhältlich. Dies ermöglicht neben der Wartung der eigenen Webseite auch die effiziente Einbindung der in arteFact erfassten Sammlungsinhalte. WebMill™ deckt den E.commerce Bereich ab und erlaubt die Implementierung sämtlicher Suchmöglichkeiten (Volltext-, Feld- und Thesaurussuche).



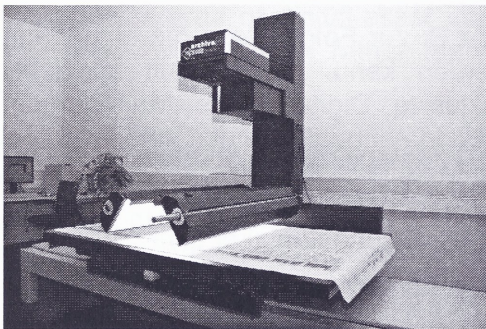
## Multimedia Besucherführung

mm.museum.guide™ ist ein fortschrittliches Besucher-führungssystem, welches erstmals auf der MuTEC 2001 in München vorgestellt wurde. Es basiert auf sogenannten PocketPC Geräten, auf denen Information zur Sammlung abgerufen werden kann. Multimedial werden Ausstellungsbegleitend multilinguale Ton, Video und Textinhalte präsentiert. mm.museum.guide™ wird dabei nicht in eine proprietäre Umgebung implementiert, vielmehr werden alle zu präsentierenden Informationen in arteFact™, erweitert um die WebMill™ Funktionalität, verwaltet.



Dies garantiert maximale Effizienz bei der Herstellung der Besucherführungs-Inhalte, Flexibilität und Mehrfachnutzung der Daten.

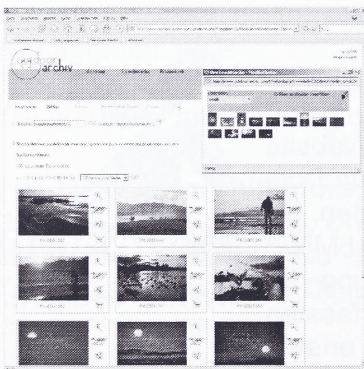
## Digitalisierung, Reproduktion



Ein weiteres Geschäftsfeld der archive.IT Gruppe sind spezielle Digitalisierungsprojekte. Von der Beratung für komplexe Aufgaben bis hin zur Durchführung umfangreicher Projekte erweist sich der Gedanke der „Firmengruppe“ als knowledge-center als unverzichtbar. Von Datenbank-Profis über Internet Know-How bis hin zum Fachwissen unserer Fotografen, Reprofachleute und Grafiker können wir in der archive.IT Gruppe sämtliche Bereiche abdecken.

Ob Detailfragen wie Farbmanagement, Qualität, Reproduktion, ob Spezialaufgaben wie das Scannen von extragroßen und sensiblen Vorlagen oder die Entwicklung langfristiger Digitalisierungsstrategien unter Berücksichtigung von Zeit-, Kosten- und Durchführungsplanung – wir geben Antworten und setzen Taten.

## Kommerzielle Bild- und Mediendatenbank



Mit eyebase hat unsere Firmengruppe eine Software im Portfolio, mit der professionelle Bild- und Mediendatenbank Projekte. Als Windowssoftware sorgt eyebase Admin dabei für eine Verwaltung von Kunden-, Auftrags- und natürlich Bild- und Mediendaten. eyebase Shop ermöglicht die Publikation, Suche, Preisberechnung etc. im Internet und erlaubt die Gestaltung professioneller Webapplikationen.

Die Funktionalität von eyebase ist mit der Sammlungsmanagement Software arteFact kombinierbar.