

ADLIB – flexible Software für professionelles Informationsmanagement

ADLIB – flexible software for managing collections and information

ADLIB Information Systems GmbH
Viktoriastraße 10 - 18
12105 Berlin

Tel.: +49 (0)30-75518555, Fax: +49 (0)30-75512829
E-mail: info@de.adlibsoft.com, Internet: www.adlibsoft.de

Abstract:

In autumn 2002, release 5.0 of the ADLIB software has entered the market. In order to be prepared for future developments, we have been busily working under the "engine bonnet". The most important additions in ADLIB 5.0 are: print wizard, new toolkit ADLIB *Designer*, Unicode support, improved image viewer, ODBC support and multi thesaurus support. And last but not least we make your collections data always on hand – through the use of the very latest Microsoft .NET technology, our ADLIB Internet Server module has been extended to support an ADLIB version that runs on pocket or handheld PC's: ADLIB CE.

Verbringt Ihr Personal seine Zeit damit, Formulare für die Bestands- oder Zustandsüberwachung auszufüllen, nur um dann mit weiterem Zeitaufwand diese Informationen in den PC einzutippen? Und haben Sie sich nicht auch manchmal gewünscht, Ihr Sammlungsmanagementsystem könnte an jeden Ort, wo Sie es brauchen, mitgenommen werden?

Das geht nun!

Durch die Verwendung der neuesten Microsoft .NET Technologie unterstützt das ADLIB *Internet Server* Modul eine ADLIB Anwendung, die auf einem Taschen-PC läuft: ADLIB CE.

Kein Ausfüllen von Formularen mehr, keine doppelte Handhabung von Informationen mit dem Risiko von Übertragungsfehlern!

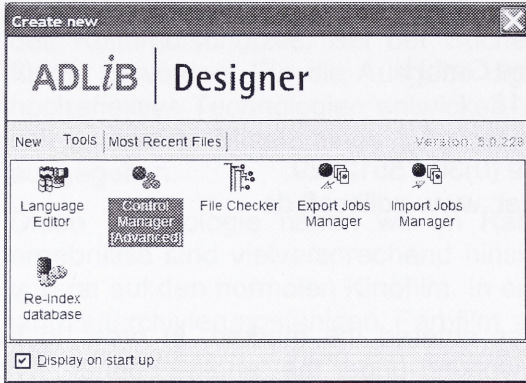
Nehmen Sie einfach Ihre Sammlungsdaten dorthin mit, wo Sie sie brauchen: ins Magazin, in die Ausstellung oder einen abseits gelegenen Standort – unabhängig von Netzwerkverbindungen, schnell, effizient und zuverlässig.

ADLIB CE ermöglicht es, eine Auswahl von Datensätzen in einen Mini-Computer zu laden, die Sie dann unterwegs nach Bedarf ändern, ergänzen oder löschen können. Wenn Sie mit der Arbeit an dem externen Standort fertig sind, legen Sie den Taschen-PC einfach wieder in seine Ladestation und übertragen die geänderten Daten in Ihre Sammlungsdatenbank.

Es ist sogar möglich, dass andere Mitarbeiter gleichzeitig an denselben Datensätzen weiterarbeiten, die Sie in den tragbaren PC geladen haben. Das System überprüft automatisch, ob beim Abgleich der Daten mögliche Konflikte entstehen, und bietet Ihnen verschiedene Möglichkeiten, diese beim Rückspielen zu lösen.



ADLIB CE wird in den Vertrieb gelangen, sobald Microsoft die dahinter liegende Technologie offiziell veröffentlicht hat.



Seit Herbst 2002 ist die Version 5.0 der ADLIB Software auf dem Markt. Um auf zukünftige Entwicklungen vorbereitet zu sein, wurde „unter der Motorhaube“ fleißig geschraubt. Zu den wichtigsten Neuerungen in ADLIB 5.0 gehören:

- neues Werkzeug: ADLIB Designer
- Druckassistent
- Unicode-Unterstützung
- verbesserter Bildbetrachter
- ODBC-Unterstützung

Außerdem ist es nun möglich, bei der Verschlagwortung und dem Retrieval neben dem eigenen Thesaurus auf externe Normdateien zurückzugreifen. Sollten sich in diesen Quellen später Begriffseinordnungen oder -schreibweisen ändern, so lassen sich sogar diese Änderungen durch eine automatisierte Prüfroutine in Ihre Datenbank übernehmen.

Besuchen Sie unseren Stand während der EVA 2002 Berlin, wo wir Ihnen gerne unsere Produkte und Neuentwicklungen vorführen. Oder rufen Sie uns an, um einen Termin für ein unverbindliche Präsentation in Ihrem Haus zu vereinbaren.

