

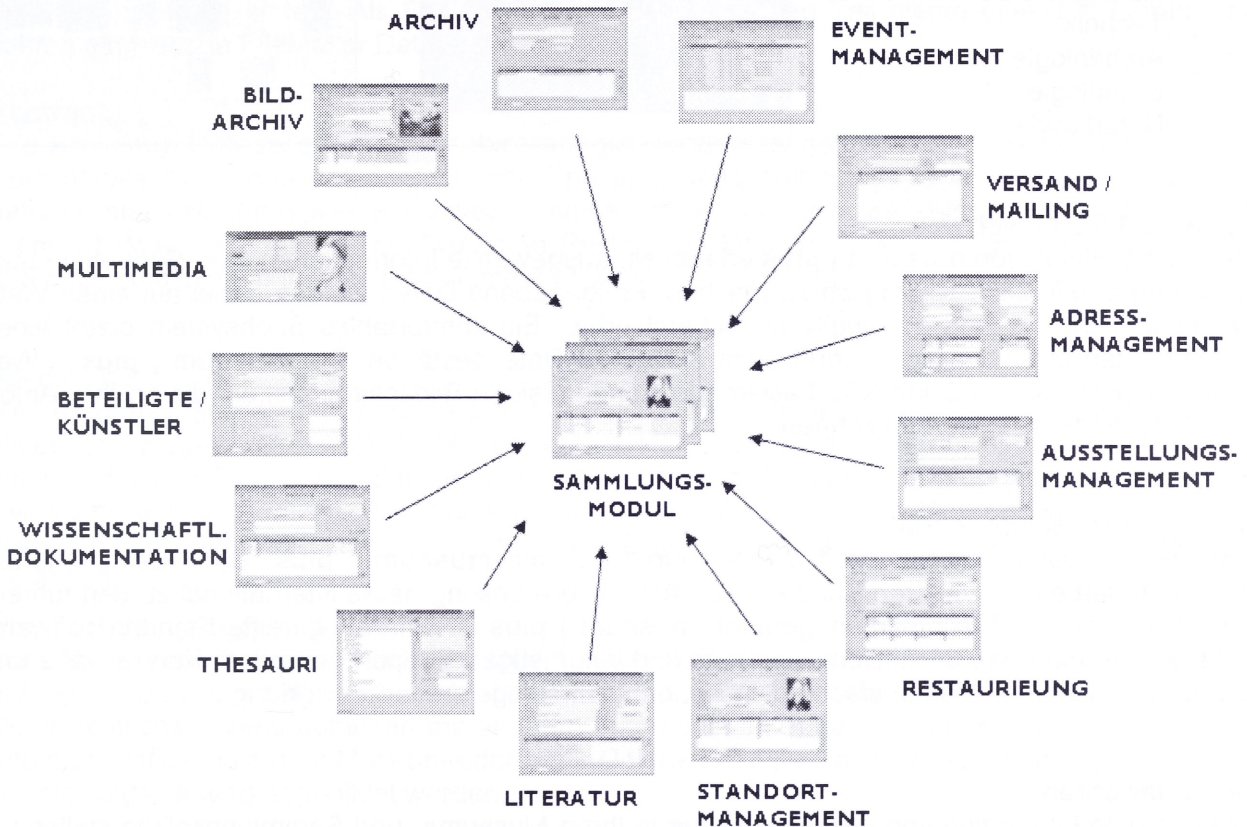
## museum | plus

zetcom Informatikdienstleistungs AG  
Köpenicker Str. 154 a  
10997 Berlin

tel: 030 2759 4860 - fax: 030 2759 4861  
norbert.kanter@zetcom.ch  
www.museumplus.com

Sammlungen und Museen sehen sich mit ständig wachsenden Aufgaben und Anforderungen konfrontiert. Die strukturierte, wissenschaftliche Dokumentation erfordert ein optimales Informationsmanagement. Ausstellungen und Veranstaltungen effizient zu planen und zu realisieren, sowie eine effektive Kommunikation mit Partnern, Besuchern und der Öffentlichkeit gewinnen zunehmend an Bedeutung. All dies erfordert ein Museumsmanagement, das den Blick auf die Institution als Ganzes nicht verliert und die Kommunikation innerhalb einer Institution perfekt unterstützt.

**museum | plus** ist das komplette Museumsmanagement-System – konzipiert für die vielfältigen Aufgaben eines Museums oder einer Sammlung:



### modular

Der modulare Aufbau von **museum | plus** bietet die Möglichkeit, das Programm entsprechend den individuellen Aufgaben eines Museums oder einer Sammlung anzupassen. Sie können die vollständige Museumslösung nutzen, oder mit einzelnen Modulen beginnen und die Software schrittweise ergänzen. Weit über 20 Module decken die Bedürfnisse aller Abteilungen und Mitarbeiter eines Hauses vollständig ab.

### vernetzt

Die einzelnen Module von **museum | plus** sind eng miteinander vernetzt. Alle wichtigen Informationen sind dadurch an einem zentralen Ort für die Benutzer verfügbar. So werden Arbeitsabläufe effizienter und **museum | plus** ein leistungsstarkes Arbeitsinstrument für viele unterschiedliche Abteilungen.

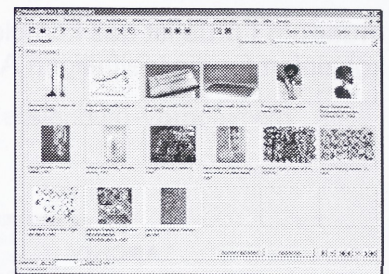
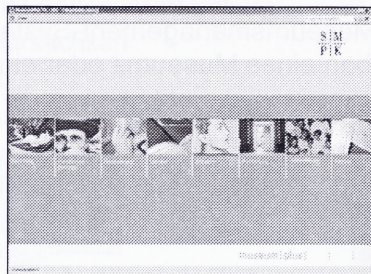
### flexibel

Schnell und dynamisch lässt sich **museum | plus** an Ihre Bedürfnisse anpassen – ohne Programmieraufwand. So können zum Beispiel zusätzliche Datenfelder generiert werden. Die Bezeichnung der Felder und Register können Sie frei und nach Ihren Bedürfnissen festlegen.

### skalierbar

Sammlungen, Galerien und Museen von unterschiedlicher Art und Größe setzen **museum | plus** heute als effizientes Arbeitsmittel ein. Dank dem flexiblen und modularen Aufbau eignet sich unsere Datenbank für unterschiedlichste Sammlungen:

- Bildende Kunst
- Fotografie und Medien
- Historische Sammlungen
- Kunstgewerbe
- Technik
- Archäologie
- Ethnologie
- Naturkunde



### museum | plus | web

Die Web Solution von **museum | plus** erlaubt es, ausgewählte Informationen Ihrer Sammlung über das Internet öffentlich zugänglich zu machen. Freigegebene Daten werden dabei auf einen Webserver kopiert und sind dort weltweit recherchierbar. Ein komfortables Suchsystem bietet einen strukturierten und schnellen Zugriff auch auf große Datenbestände. Die **museum | plus** – Web Solution bietet auf XML und XSL basierende standardisierte Bildschirmmasken, die an Ihre Anforderungen angepasst werden können.

### professionell & kundennah

Zahlreiche Museen arbeiten seit Jahren erfolgreich mit **museum | plus**. Dank der intensiven Zusammenarbeit mit unseren Kunden und zählt unsere Lösung heute international zu den führenden Systemen im Museumsmanagement. **museum | plus** ist eine ausgereifte Standardsoftwarelösung, die eine hohe Investitionssicherheit und langfristigen Support garantiert. Kundennähe und die Kooperation mit Museumsfachleuten sichern die künftige Weiterentwicklung.

### projekterfahren

Die optimale Integration von **museum | plus** in Ihren Museums- und Sammlungsalltag stellen wir mit einer Palette von Dienstleistungen sicher, die eine schnelle und professionelle Arbeit mit der Datenbank ermöglichen: von der Bedürfnisanalyse und Beratung, über Datenmigrationen, professionellen Schulung vor Ort, Programmierung von individuellen Erweiterungen und Schnittstellen, bis zu technischer Wartung und Hotline-Support.

**gerne** stehen wir Ihnen in Berlin, Bern (CH) und Zug (CH) für weiterführende Informationen und unverbindliche Präsentationen in Ihrem Hause zur Verfügung – ein Anruf genügt!