

easydb - web-basierte Sammlungsobjektverwaltung und Digital Asset Management nahtlos integriert in *einer* Software



Sebastian Klarmann, Programmfabrik GmbH, Schwedter Str. 9B, 10119 Berlin,
Tel.: 030/4050579-0, anfrage@programmfabrik.de, www.programmfabrik.de, www.easydb.de

Zusammenfassung:

Die modular aufgebaute und 100%ig web-basierte **easydb** vereint die Bereiche Digital Asset Management, also der Bild- und Multimediadatenverwaltung, mit der Sammlungsobjektverwaltung in Museumsdatenbanken zu einer integrierten Software-Lösung.

Abstract:

The **easydb** unites with easydb.digitalasset and easydb.museum the areas of digital asset management, specifically picture and multimedia management, and collection management to an integrated software solution.

Die **Programmfabrik GmbH** beschäftigt sich seit dem Jahr 2000 mit web-basierten Medien-Datenbanken und arbeitet mittlerweile mit fast 100 Kunden aus den Bereichen Kultur, Forschung und Lehre zusammen.

easydb.digitalasset hat sich aus einer klassischen web-basierten Bildverwaltungsdatenbank entwickelt und ist heute ein modernes und - insbesondere in Bezug auf das Datenmodell - komplett flexibles Digital Asset Management System. easydb.digitalasset erlaubt das Speichern, Verwalten und Verteilen von beliebigen digitalen Inhalten, wie Bildern, Videos, Audio-Dateien, Office-Dokumenten oder auch PDF-Dateien.

Auch **easydb.museum** ist als Sammlungsmanagement-System für Museen und Sammlungen komplett web-basiert. Die unterschiedlichen Anforderungen der Museen drücken sich unter anderem in ihren Sammlungsschwerpunkten und ihrer Größe aus. Hier setzt easydb.museum gezielt an und präsentiert sich als flexibles und hoch skalierbares Werkzeug. Jede mit easydb realisierte Museumsdatenbank ist individuell und fachspezifisch an die jeweiligen Bedürfnisse des Museums angepasst.

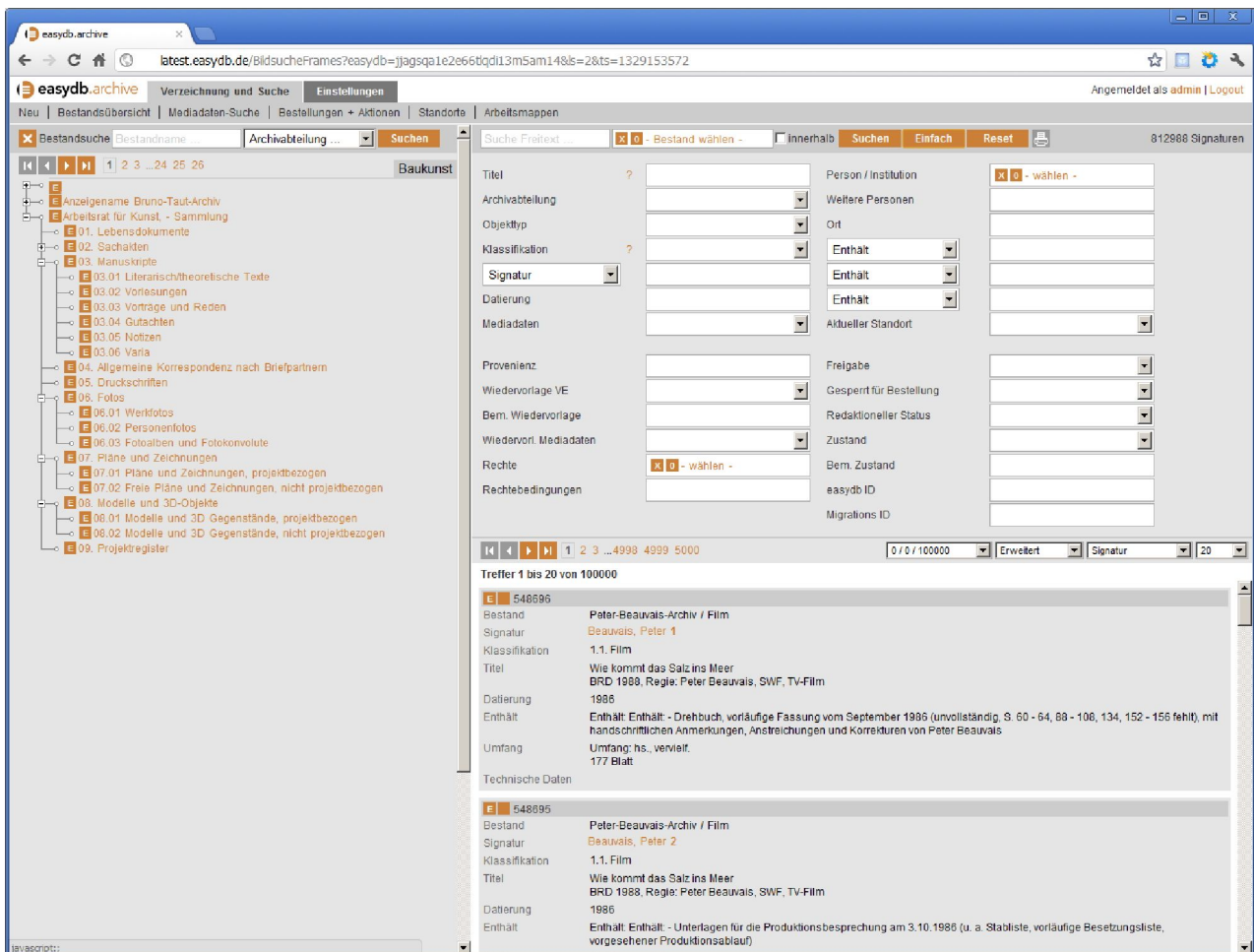
Weitere Speziallösungen sind:

- **easydb.university** – Das digitale Diathekssystem für Lehre und Forschung
- **easydb.imagestore** – Die integrierte Bildagentur-Software
- **easydb.archive** – Die Lösung für Archive

Durch den **modularen Aufbau** haben Kunden die freie Wahl, welche Module und Funktionen sie in ihre individuelle easydb integrieren. Im Bereich easydb.digitalasset und easydb.museum reicht das Spektrum von reinen Bilderverwaltungsprogrammen über umfangreiche Digital Asset Management Tools bis hin zu hoch komplexen Museumsdatenbanken zur Verwaltung von Sammlungsobjekten mit integrierter Foto- und Videothek, Leihverkehr und Restaurationsabläufen.

Im Einsatz unterstützt easydb Kunden durch nützliche **Features** wie:

- Recherchieren: Volltextsuche auch in Dokumenten, Expertensuche, Autocompletion und facetthierte Suche
- Verwaltung von allen gängigen Bild-, Multimedia- und Office-Formaten
- Automatische Formatumwandlungen und Preview-Generierung, Datenmodell- und Frontend-Design ohne Programmierung im easydb creator
- Freigabe von Inhalten nach extern durch Recherche-Frontend oder OnlineShop
- Sammlung, Freigabe und Präsentation von Objekten in Mappen (Leuchttische)
- Definition unterschiedlicher Bereiche (Pools) mit individuellen Anpassungen in einer easydb
- Editieren / Erschließen von einzelnen Objekten oder gesammelt im Gruppeneditor
- Abbildung von Workflows: Leihverkehr, Restaurierungen, Ausstellungen
- Generischer CSV- und XML-Im- und Exporter, Unterstützung aller gängigen Austausch- und Normdatenformate: GND der Deutschen Nationalbibliothek (ehemals SWD, PND, GKD), DublinCore, MAB, MABxml, MARC 21, museumdat, LIDO, Klassifizierungskonzept ICONCLASS und weitere
- easydb basiert auf open source Tools



Beispiel-Screenshot: Links: Bestandsuche und -baum, Rechts: Expertensuche und erweiterte Suchergebnisansicht

Bei Fragen freuen wir uns auf Ihren Besuch an unserem Stand.

Sebastian Klarmann, Programmfabrik GmbH, Schwedter Str. 9B, 10119 Berlin,
 Tel.: 030/4050579-0, anfrage@programmfabrik.de, www.programmfabrik.de, www.easydb.de