

3D-SCANNEN 3D-TECHNIK 3D-DATEIEN 3D-GUSS 3D-DRUCK

matthiasgrote PLANUNGSBÜRO Berlin

www.3D-Laserscanning.com

KURZDARSTELLUNG: Das matthiasgrote PLANUNGSBÜRO ist seit dem Jahr 2000 als eines der ersten Büros weltweit im Bereich des Laserscannings tätig. Dadurch ist es uns möglich, große Gebäude oder denkmalhistorische Objekte perfekt 3D digital zu erfassen. In unserem Büro arbeiten Architekten und Vermessungsingenieure im Team zusammen, um interdisziplinäre exakte Aussagen treffen zu können. Unsere Erfahrung liegt in der Vermessung und Dokumentation von baulichen Anlagen, insbesondere in der Bestandsdokumentation und der Spezialvermessung für den Denkmalschutz. Wir messen europaweit (weltweit auf Anfrage)

Das 3Dscannen und die 3D-Weiterverarbeitung bis zur 3D-Modellierung und des 3D-Drucks ist unser Know-how.



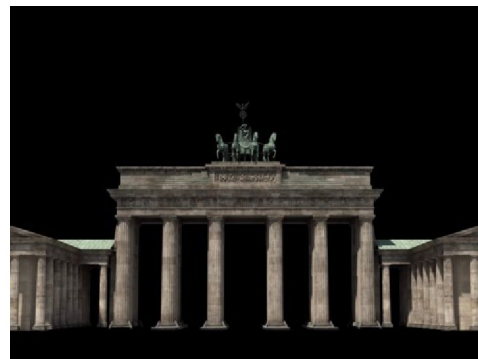
Abb. 1: Ost-Limes Porolissum



Abb. 3: Löwentor Mykene Griechenland



Abb. 2: Laserscanner



*Abb. 4: Brandenburger Tor
3D-Scan und Visualisierung*



Abb. 5: Pferdeskulptur eines Brunnens aus der Renaissance

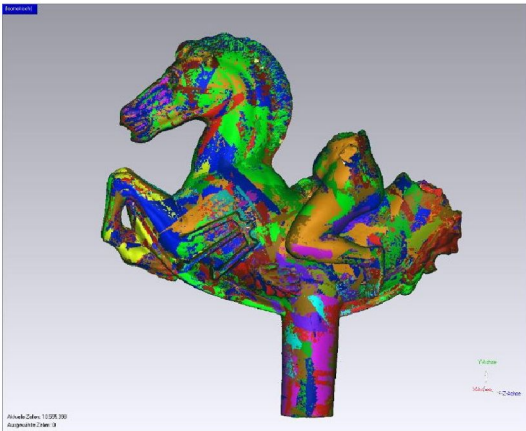


Abb. 6: Laserscan der Pferdeskulptur



Abb. 7: Vermaschung der Pferdeskulptur



Abb. 8: Mustervisualisierung „Schokoladenseite“ der Pferdeskulptur

NACHWEIS

Alle Rechte der Abbildungen:

matthiasgrote PLANUNGSBÜRO.

www.3D-laserscanning.com