

Mobiles Bild- und 3D-Registriersystem – 3D Registhree

3D Registhree ist als preiswertes, mobiles Bild- und 3D- Registriersystem für die Erfassung und Dokumentation von Kleinfunden und Objekten in Archäologie und Paläoanthropologie konzipiert. Geeignet ist das Gerät für Objekte im Zentimeterbereich (bis max. 7 cm). Das Gerät kann netzunabhängig, autonom oder mit einem Laptop betrieben werden (Akkubetrieb).

Funktionsumfang

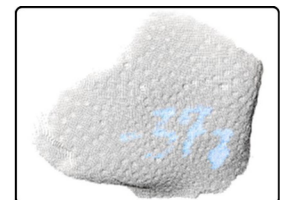
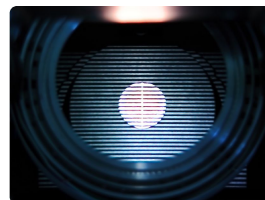
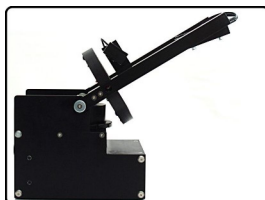
- 3D-Geometrie- und Formerfassung
- Referenzierte Bild- und Texturerfassung
- Spezielle Reflektanzmessungen in drei Farbkanälen
- Auswertung und Dokumentation mit PC-Software-Option

Produkteigenschaften

- Netzwerkfähig und USB-Anschluß
- Wahlweise Netz- und Akku-Betrieb
- Integrierter Steuerrechner
- 3D-Meßdaten in ASCII- oder Chunk-Format, mit Farbwert
- Bilddaten in PNG-Format
- Optionale Auswerte- und Dokumentationssoftware
- Kompakte und mobile Bauweise
- Drehbare Objektplattform, kippbare Aufnahmeachse
- Meßbereich bis ca. 70 x 50 x 15 mm
- 3D-Auflösung ca. 1/10mm
- Bildauflösung von 640x480 bis 1600x1200
- Dimmbare LED-Objektbeleuchtung in weiß, rot, grün und blau aus jeweils drei definierten Richtungen



Wir beraten Sie gern zu den Einsatzmöglichkeiten und verfügbaren Hardware- und Softwareoptionen und stehen Ihnen darüber hinaus für die Realisierung Ihrer speziellen 2D/3D-Applikation im Rahmen von Aufträgen zur Verfügung.



Weitere fachspezifische 3D-Software finden Sie auch unter www.gfai.de/~ag3d (z.B. für Zahnmedizin, Robotik, Körpermaß-erfassung (Body-Scanning), Laser-Innengravur in Glas und für kulturelle Anwendungen).

Kontakt:

Lothar Paul
Tel.: +49 30 814563-450
Fax: +49 30 814563-302
eMail: paul@gfai.de

Sascha Lumma
Tel.: +49 30 814563-455
Fax: +49 30 814563-302
eMail: lumma@gfai.de