

Tafeln



Taf. 1a Schloss Rodenegg, Iwein-Zimmer, Nordwand, Iwein begegnet dem Waldmensch und gießt Wasser auf den Stein, um 1210-20



Taf. 1b Schloss Rodenegg, Iwein-Zimmer, Nordwand, Zweikampf zwischen Iwein und Ascalon, um 1210-20



Taf. 2 Staatsbibliothek zu Berlin, Preußischer Kulturbesitz, mgf 282, Fol. 53'



Taf. 3 Schloss Rodeneck, Iwein-Zimmer, Westwand, Lunete steckt Iwein den Zauberring an den Finger, um 1210-20



Taf. 4 Schloss Rodeneck, Iwein-Zimmer, Südwand, Die Suche nach dem unsichtbaren Iwein, um 1210-20



Taf. 5 Schloss Rodeneck, Iwein-Zimmer, Südwand, Die Suche nach dem unsichtbaren Iwein (Detail), um 1210-20



Taf. 6a Laubenhaus (Laubengasse, 65-67), Bildmedaillon an der Ostwand, um 1300-25



Taf. 6b Axams, heutiges Widum, Gesamtansicht Ostwand



Taf. 7a Axams, heutiges Widum, Gesamtansicht Ostwand, Lanzenstechen an der Westwand, um 1300–35



Taf. 7b Burg Arco, Raum im Erdgeschoss, Spielszenen an der Südwand, um 1320–30



Taf. 8 Burg Arco, Raum im Erdgeschoss, Szenen an der Nordwand, um 1320–30

Der schenke vō Limpurg

.xxxij.



Taf. 9 Universitätsbibliothek Heidelberg, Cod. Pal. germ. 848, Fol. 82^v



Taf. 10a Innichen, Wandmalerei im ehem. Fennerhaus, um 1350



Taf. 10b Burg Avio, Bergfried, Camera di Amore, höfische Dame mit Hündchen an der Südwand, um 1340

Taf. 11a Burg Avio, Bergfried, Camera di Amore, Amor-Darstellung an der Westwand, um 1340



Taf. 11b © [2022]
Biblioteca Apostolica
Vaticana, Ms. Barb. Lat.
4076, Fol. 99^v



Taf. 12a Burg Avio, Bergfried,
Camera di Amore, Küssen-
des Paar an der Westwand,
um 1340



Taf. 12b Burg Avio, Palazzo
Baronale, Camera di Amore,
Liebespaar an der Südwand,
um 1340



Taf. 13 Burg Avio, Casetta delle Guardie, Wandausmalung mit Rautenmotiv, um 1360



Taf. 14 Burg Avio, Casetta delle Guardie, Westwand, um 1360



Taf. 15a Burg Stenico, Wandausmalung mit geometrischem Muster an der Nordwand, Mitte des 14. Jahrhunderts



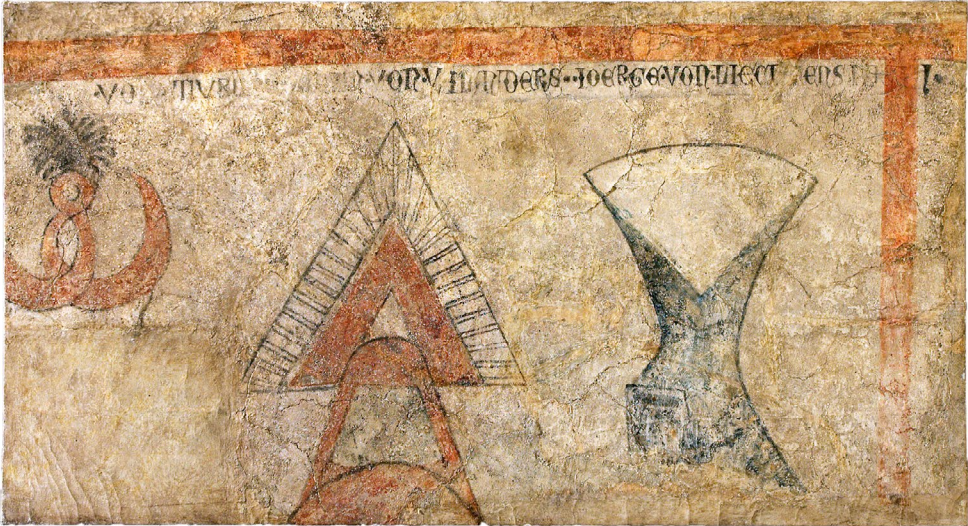
Taf. 15b Leuchtenburg, Fragmente einer malerischen Raumausstattung, zweite Hälfte des 14. Jahrhunderts



Taf. 16a Bozen, privates Haus in der Streitergasse Nr. 53



Taf. 16b Bozen, privates Haus in der Streitergasse Nr. 53, Vierecknische mit Rahmung aus verschiedenfarbigen gemalten Marmorquadern, zweite Hälfte des 14. Jahrhunderts



Taf. 17a Fragment aus dem ehem. Thalgueterhaus (Meran), um 1360, Landesmuseum Schloss Tirol



Taf. 17b Fragment aus dem ehem. Thalgueterhaus (Meran), um 1360, Landesmuseum Schloss Tirol



Taf. 17c Fragment aus dem ehem. Thalgueterhaus (Meran), um 1380, Landesmuseum Schloss Tirol



Taf. 18a Fragment aus dem ehem. Thalguterhaus, um 1450, Landesmuseum Schloss Tirol



Taf. 18b Fragment aus dem ehem. Thalguterhaus (Meran), um 1360, Landesmuseum Schloss Tirol



Taf. 19a Schrofenstein, Südostrum, Ostwand, Lanzenstechen, um 1370-80



Taf. 19b Schrofenstein, Südostrum, Ostwand, Lanzenstechen (Detail), um 1370-80



Taf. 20a Rovereto, Palazzo Noriller, Treffen vor einer befestigten Stadt (Detail), um 1370–80



Taf. 20b Rovereto, Palazzo Noriller, ritterlicher Zweikampf, um 1370–80



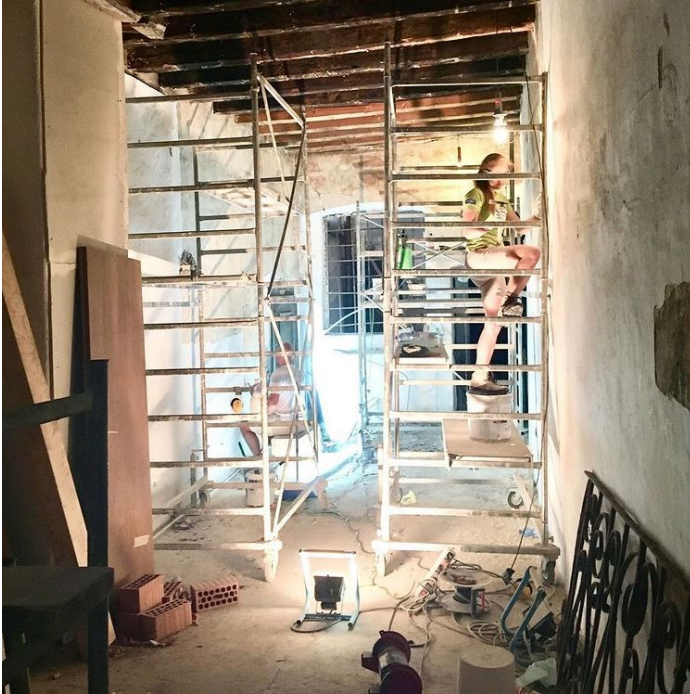
Taf. 21 Trient, Casa Balduini, Wandmalereien an der Ostwand, Detail mit Einhorn, letztes Viertel des 14. Jahrhunderts



Taf. 22 Florentiner Schule, gemaltes Kreuz (Detail), um 1285-1290, Florenz, Galleria dell'Accademia



Taf. 23 Stofffragment aus Spanien (Detail), 14. Jahrhundert, Lyon, Musée des Tissus



Taf. 24a Bozner Laubenhaut 62 während der Renovierungsarbeiten, 2018



Taf. 24b Ausgemalter Raum im Bozner Laubenhaut 62, Ansicht gegen Norden, um 1380-90



Taf. 25 Stadtdarstellung aus Burg Madruzzo bei Lasino, Trient, Landesmuseum Schloss Buonconsiglio, um 1380–90



Taf. 26 Bozen, ehem. Burg Wendelstein, ritterliche Szene an der Nordwand (Detail), um 1380-90



Taf. 27 Burg Sprechenstein, malerische Raumausstattung mit illusionistischem Pelzbehang, um 1390 - 1400



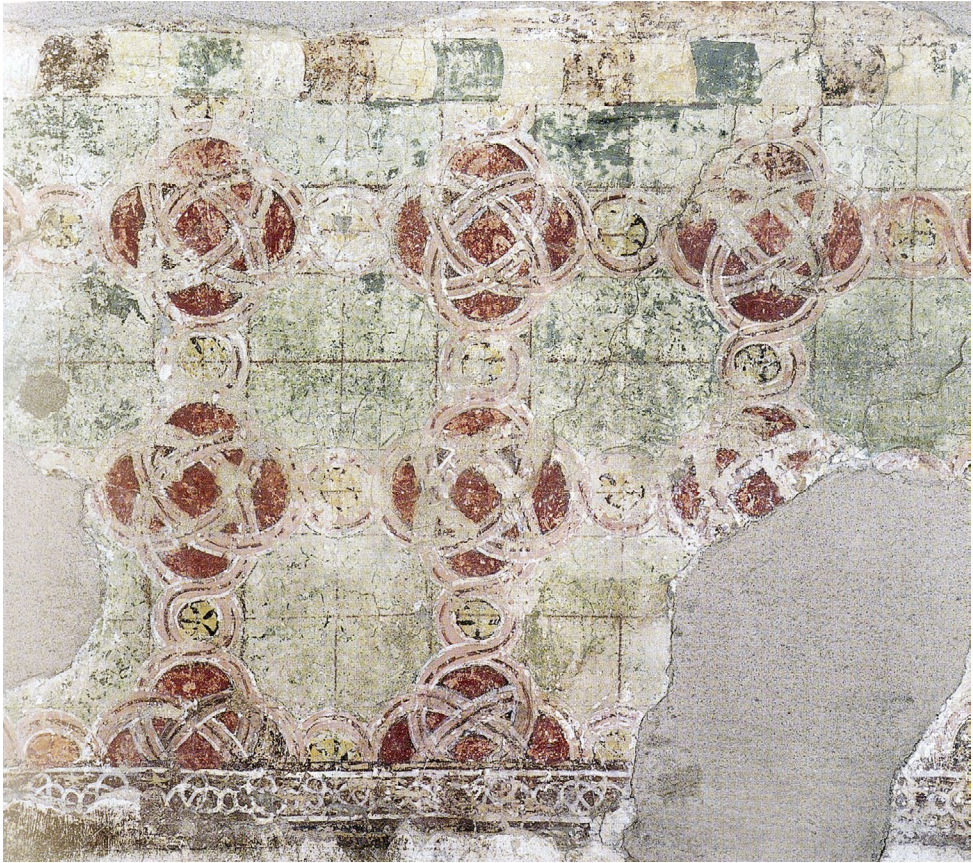
Taf. 28a Abgenommene Wandmalerei aus Burg Lichtenberg, Darstellung des Rosenpflückens, um 1390–1400, Innsbruck, Tiroler Landesmuseum Ferdinandeum



Taf. 28b Abgenommene Wandmalerei aus Burg Lichtenberg, Darstellung des Glücksrades, um 1390–1400, Innsbruck, Tiroler Landesmuseum Ferdinandeum



Taf. 29 Trient, Palazzo Campo, Raum im Erdgeschoss, Detail der ornamentalen Wandausmalung, um 1390-1400



Taf. 30 Sesto al Reghena, Abtei Santa Maria di Sesto, Wandausmalung mit ornamentalem Muster, um 1340-1350



Taf. 31 Wandmalereifragment aus Palazzo Salvadori-Zanatta, Darstellung einer höfischen Dame, Trient, Landesmuseum Schloss Buonconsiglio, um 1390–1400



Taf. 32a Runkelstein, Westbau, Turniersaal, Detail der Turnierdarstellung an der Südwand, letztes Jahrzehnt des 14. Jahrhunderts



Taf. 32b Runkelstein, Westbau, Turniersaal, Fischfangszene an der Ostwand, letztes Jahrzehnt des 14. Jahrhunderts



Taf. 33a Torre Burri, fragmentarisch erhaltene Wandausmalung



Taf. 33b Torre Burri, Detail der Tierdarstellungen, vor 1396



Taf. 34 Trient, Adlerturm, Monatszyklus, Monat Januar, um 1397



Taf. 35 Trient, Adlerturm, Monatszyklus, Monat Mai, um 1397



Taf. 36 Trient, Adlerturm, Monatszyklus, Monat Juni, um 1397



Taf. 37 Trient, Adlerturm, Monatszyklus, Monat Dezember, um 1397



Taf. 38a Margreid, Wandausmalung im Ansig Stetten, erstes Viertel des 15. Jahrhunderts (Zustand in den 1960er Jahren)



Taf. 38b, Taf. 38c Freskofragment aus Hauenstein, erstes Viertel des 15. Jahrhunderts, Depot des Amtes für Bodendenkmäler der Autonomen Provinz Bozen



Taf. 39a Oberau-Haslach (Bozen), Ansitz Niederhaus, Kleiner Raum im ersten Obergeschoss, Höfische Dame mit Blume an der Westwand, um 1420



Taf. 39b Oberau-Haslach (Bozen), Ansitz Niederhaus, Kleiner Raum im ersten Obergeschoss, Höfischer Mann mit Ehering (?) an der Westwand, um 1420



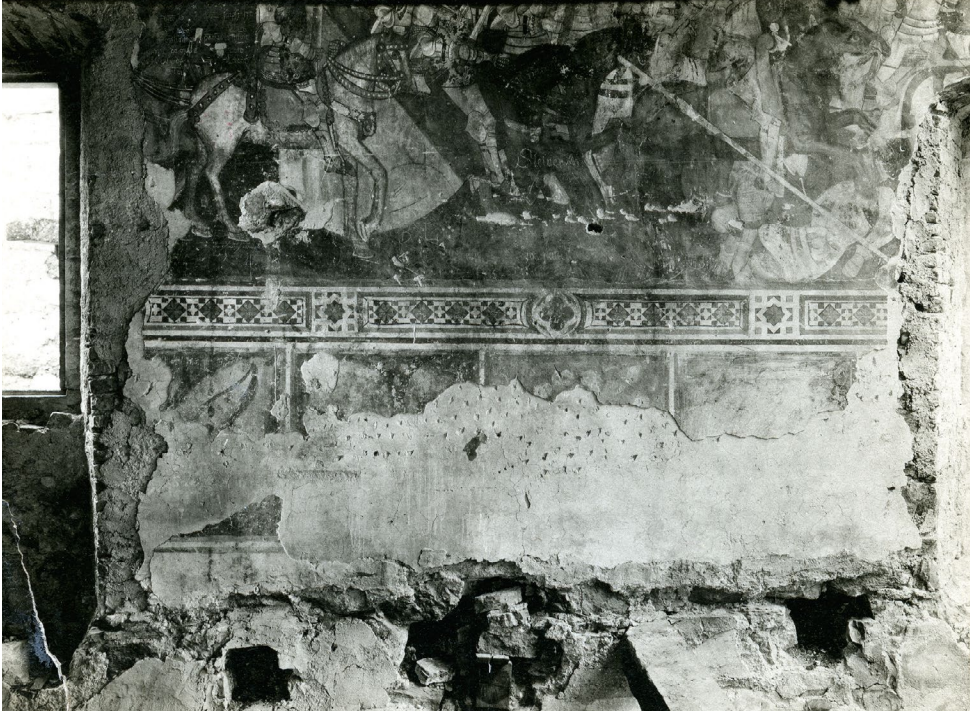
Taf. 40 Ansicht Massauer-Perkheim bei St. Michael-Eppan, Tanzendes Paar an der Ostwand, um 1425-50



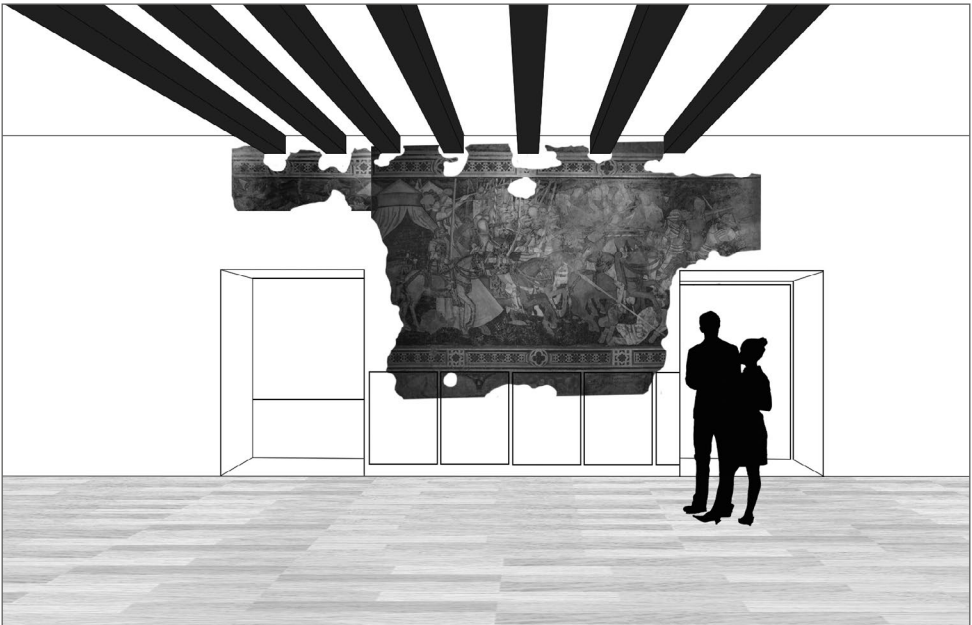
Taf. 41a Ansicht Massauer-Perkheim bei St. Michael-Eppan, Musizierende Gruppe an der Nordwand, um 1425–50



Taf. 41b Kampfszene aus Burg Romano (Pieve di Bono), um 1430–40, Trient, Diözesanmuseum



Taf. 42a Burg Romano (bei Pieve di Bono), Kampfszene, Zustand vor 1914



Taf. 42b Kampfszene ursprünglich auf Burg Romano, graphische Rekonstruktion von Dario De Cristofaro



Taf. 43a Lana, ehem. Pfarrhof St. Anna, bemalte Vogelständer an der Ostwand, um 1440-50



Taf. 43b Neidhart-Schwänke aus Burg Trautson bei Matrei, um 1440-50, H 122, B 314 cm, Wallfahrtskloster Maria Waldrast



Taf. 44a Palazzo Nero, Raum im ersten Obergeschoss, Ansicht der Südwand



Taf. 44b Wappenfolge am Haus Englmoir, Mitte des 15. Jahrhunderts



Taf. 45a Festung von Riva del Garda, Fragment einer ehemaligen Wandausmalung, Mitte des 15. Jahrhunderts



Taf. 45b Rovereto, Casa Bontadi, Wandzeichnung, drittes Viertel des 15. Jahrhunderts



Taf. 46a Ossana, Casa degli affreschi, Darstellung der Eva im ersten Raum, um 1460



Taf. 46b Ossana, Casa degli affreschi, Tanzszene im zweiten Raum, um 1460



Taf. 47a Burg Pietra bei Calliano, großer Saal im zweiten Stock, Nordwand, Samson zerreißt den Löwen, um 1469



Taf. 47b Meister E. S., Samson zerreißt den Löwen, Kupferstich, H 9,2 cm, B 13,8 cm, Wien, Albertina, Graphische Sammlung



Taf. 48 Burg Pietra bei Calliano, großer Saal im zweiten Stock, Südwand, Aristoteles und Phyllis, um 1469



Taf. 49 Meister des Amsterdamer Kabinetts, Aristoteles und Phyllis, Kupferstich, D. 15,8 cm, Amsterdam, Rijksprentenkabinet



Taf. 50a Burg Belasi, Wandansicht während der Gebäudesanierung



Taf. 50b Burg Belasi, ritterliche Darstellung nach der Restaurierung, erstes Viertel des 15. Jahrhunderts



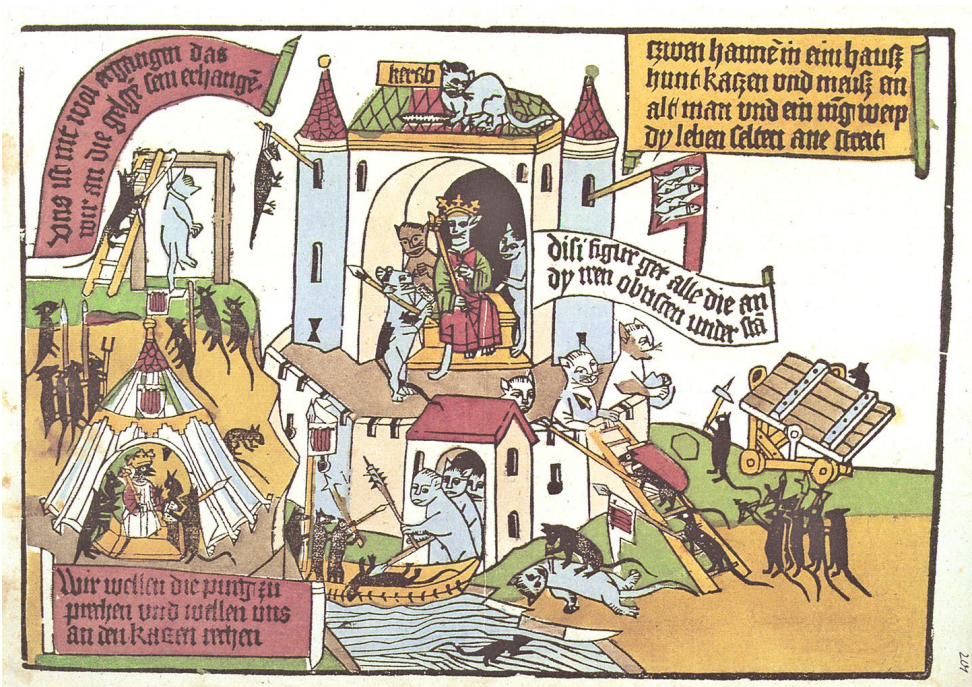
Taf. 51a Gasthaus Aquila Rossa, Westfassade, Darstellung des Jungbrunnens, um 1470



Taf. 51b Gasthaus Aquila Rossa, Westfassade, Stammvater der Familie Thun, um 1470



Taf. 52a Ansicht Moos-Schulhaus bei St. Michael-Eppan, Jagdzimmer



Taf. 52b Katzen-Mäuse-Krieg, H 32,1 cm, B 44,8 cm (Blatt), H 27,9 cm, B 40 cm (Holzschnitt), Leipzig, Stadtgeschichtliches Museum



Taf. 53a Ansicht Moos-Schulthaus bei St. Michael-Eppan, Jagdzimmer, Phallusbaum an der Westwand, 1470



Taf. 53b Meran, Landesfürstliche Burg, Innenhof, Hirschjagd, um 1470



Taf. 54 Meran, Landesfürstliche Burg, Innenhof, Vogeljagd, um 1470



Taf. 55 Friendsberg bei Schwarz, Rankenmalereien in der Turmstube des Bergfrieds, um 1475



Taf. 56 Wandmalerei-Fragment mit Frauenakt, um 1475, Innsbruck, Tiroler Landesmuseum Ferdinandeum



Taf. 57 Cavalese, Casa Bertelli, Darstellungen der Chansons de geste, um 1480