
Marken & Punzen

Die folgende Auflistung beinhaltet die im Projekt im Rahmen der Objekt-autopsie dokumentierten und identifizierten Marken und Punzen, wie sie sich v. a. auf Porzellanen finden. Die hier veröffentlichten Informationen sollen eine Identifikation von Objekten derselben Hersteller ermöglichen und somit zukünftige Forschung erleichtern. Die Sammlungskürzel sind wie folgt aufzulösen:

OTN = Ostfriesisches Teemuseum Norden

SHM = Deutsches Sielhafenmuseum Carolinensiel

FSW = Fehn- und Schifffahrtsmuseum Westrhauderfehn

NFG = Naturforschende Gesellschaft zu Emden von 1814

Unter denselben Kürzeln sind zudem alle im Rahmen des Projekts untersuchten Objekte in der PAESE-Datenbank zu finden, vgl. <https://www.postcolonial-provenance-research.com/datenbank/>.

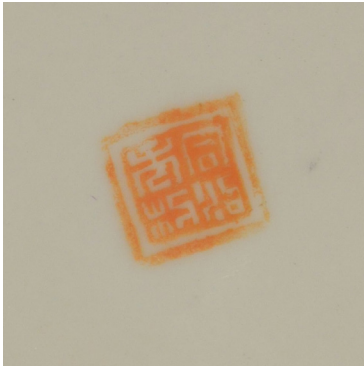


Sammlungskürzel: OTN

Herstellungsland: China

Provenienzmerkmal Transkript: 餘慶堂製 (Yuqingtang zhi)

Datierung: 1821 – 1850 oder später



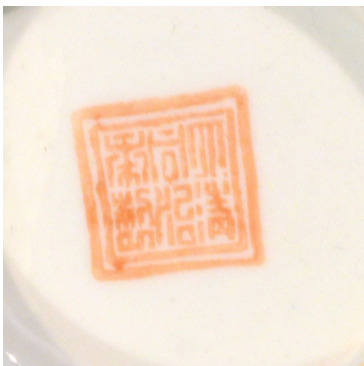
Sammlungskürzel: OTN

Herstellungsland: China

Provenienzmerkmal Transkript: 同治年制 (Tongzhi nian zhi)

Beschreibung: Siegelschrift (zhuanshu)

Datierung: 1861 – 1875 oder später



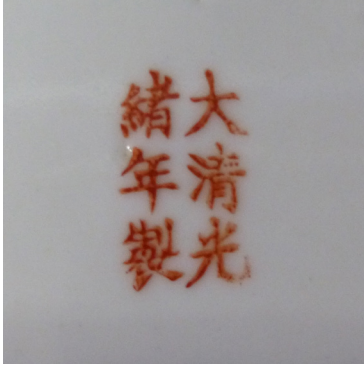
Sammlungskürzel: OTN

Herstellungsland: China

Provenienzmerkmal Transkript: 大清同治年制 (Da Qing Tongzhi nian zhi)

Beschreibung: Siegelschrift

Datierung: 1861 – 1875 oder später

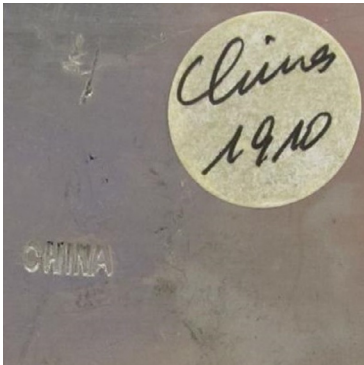


Sammlungskürzel: OTN

Herstellungsland: China

Provenienzmerkmal Transkript: 大清光緒年制
(Da Qing Guangxu nian zhi)

Datierung: 1875–1908 oder später



Sammlungskürzel: OTN

Herstellungsland: China

Provenienzmerkmal Transkript: CHINA

Datierung: 20. Jahrhundert



Sammlungskürzel: OTN

Herstellungsland: China

Herstellungsort: Jingdezhen, Provinz Jiangxi

Provenienzmerkmal Transkript: 江西景德鎮制
[...] (Jiangxi Jingd)

Beschreibung: runder, doppelter Rahmen, rot

Datierung: 20. Jahrhundert



Sammlungskürzel: OTN

Herstellungsland: China

Provenienzmerkmal Transkript: 慶金道台 (Qingjin Daotai)

Beschreibung: Quadratischer Rahmen mit Ornamenten

Datierung: spätes 19./frühes 20. Jahrhundert



Sammlungskürzel: FSW

Herstellungsland: Japan

Provenienzmerkmal Transkript: Made in Japan

Beschreibung: [diverse Versionen]

Datierung: 20. Jahrhundert



Sammlungskürzel: FSW

Herstellungsland: Japan

Provenienzmerkmal Transkript: YAMASAN CHINA;
MADE IN JAPAN

Beschreibung: Weltkugel mit Banderole

Datierung: 20. Jahrhundert



Sammlungskürzel: SHM

Herstellungsland: Japan

Provenienzmerkmal Transkript: 日本 (Nippon)

Beschreibung: Aufgehende Sonne, rot

Datierung: 20. Jahrhundert



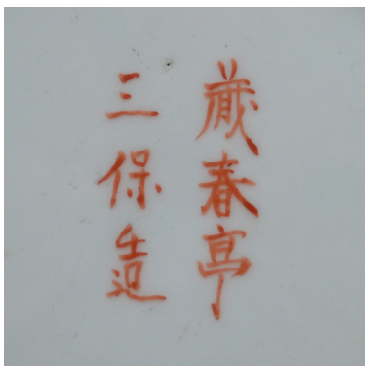
Sammlungskürzel: SHM

Herstellungsland: Japan

Provenienzmerkmal Transkript: 日本 (Nippon)

Beschreibung: Fujiyama [Silhouette, rot]

Datierung: 20. Jahrhundert



Sammlungskürzel: SHM

Herstellungsland: Japan

Herstellungsort: Imari

Provenienzmerkmal Transkript: 蔵春亭三保造
(Zoshuntei Sanpo Zu)

Datierung: 20. Jahrhundert

Identifizierung: aus Imari (=Arita),
<https://www.gotheborg.com/marks/20thcenturyjapan.shtml>
[30.08.2022]



Sammlungskürzel: OTN

Herstellungsland: China

Provenienzmerkmal Transkript: 勤富 (Qinfu)

Beschreibung: Ovaler Rahmen

Datierung: 1822 (?)

Identifizierung: Aus Wrack der Tek Sing (?)



Sammlungskürzel: FSW

Herstellungsland: China

Herstellungsort: Weihaiwei (britisches Pachtgebiet, 1898–1930), Provinz Shandong

Provenienzmerkmal Transkript: 威海衛新和成 (Weihaiwei Xinhecheng)

Beschreibung: Ovaler Rahmen

Datierung: 1898–1930

Identifizierung: Das Geschäft „Xinhecheng“ war ein Pionier der Herstellung von mit Zinn verzierter Zisha-Tonware in Weihai, die zu einer der beiden Säulen des Außenhandels wurde, als die Briten 1898 Weihaiwei von der Qing-Regierung pachteten und sich besonders für Zisha-Tonware mit Zinn-Verzierungen interessierten.



Sammlungskürzel: OTN

Herstellungsland: China

Herstellungsort: Yixing, Provinz Jiangsu

Provenienzmerkmal Transkript: 豫豐 (Yufeng)

Beschreibung: Rechteckiger Rahmen

Datierung: 1898 – 1930

Identifizierung: Details zu diesem Hersteller in der Shushan nan jie (蜀山南街) in Yixing, siehe <https://kknews.cc/culture/3po4ky.html> [23.11.2021]



Sammlungskürzel: OTN

Herstellungsland: Japan

Provenienzmerkmal Transkript: 薩摩竹齋 (Satsuma chikusai)

Beschreibung: Blaues Kreuz in Kreis, Emblem des Shimazu Klans (島津氏)

Datierung: 19./20. Jahrhundert

Identifizierung: Emblem der Daimio von Satsuma, siehe https://en.wikipedia.org/wiki/Shimazu_clan sowie <https://www.gotheborg.com/marks/satsuma.shtml> [30.08.2022]



Sammlungskürzel: OTN

Herstellungsland: China

Provenienzmerkmal Transkript: ...順 (...shun)

Datierung: 19./20. Jahrhundert

Identifizierung: Exportporzellan, Alltagsgebrauch



Sammlungskürzel: OTN

Herstellungsland: Deutschland

Herstellungsort: Bremen

Provenienzmerkmal Transkript: 日本 (Nippon)

Beschreibung: Aufgehende Sonne, schwarz

Datierung: 20. Jahrhundert

Identifizierung: Händleretikett Robert Oscar Meier & Co., Bremen, erkennbar an dem „®“.



Sammlungskürzel: FSW

Herstellungsland: China

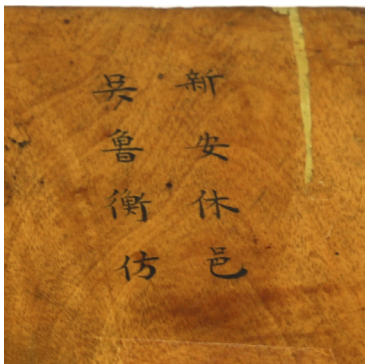
Herstellungsort: Shanghai

Provenienzmerkmal Transkript: 上海燈泡廠; 人民 (Shanghai dengpao chang; renmin)

Beschreibung: Zwei konzentrische Kreise, äußerer Kreis unten gezackt, innerer Kreis unten durch Stern unterbrochen

Datierung: 1952–1960er Jahre

Identifizierung: Hersteller von Glühbirne <http://www.shpt.gov.cn/shpt/ptnj2016-ziliao/20170809/248512.html> [30.08.2022]



Sammlungskürzel: NfG

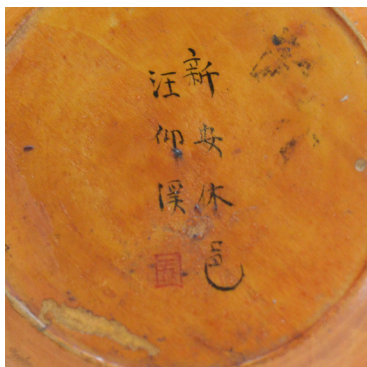
Herstellungsland: China

Herstellungsort: Xin'an Xiuyi, heute Huizhou (徽州), Provinz Anhui

Provenienzmerkmal Transkript: 吳魯衡仿新安休邑 (Wu Luheng fang Xin'an Xiuyi)

Datierung: 19./20. Jahrhundert

Identifizierung: Hersteller von Kompassen, siehe <http://xawslj.com/index.php/detail/gsxw/658> [30.08.2022]



Sammlungskürzel: SHM

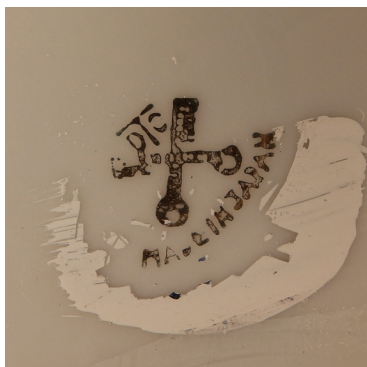
Herstellungsland: China

Herstellungsort: Xin'an Xiuyi, heute Huizhou (徽州), Provinz Anhui

Provenienzmerkmal Transkript: 新安休邑汪仰溪 (Xin'an Xiuyi, Wang Yangxi)

Datierung: 19./20. Jahrhundert

Identifizierung: Hersteller von Kompassen, siehe <http://xawslj.com/index.php/detail/gsxw/658> [30.08.2022]



Sammlungskürzel: FSW

Herstellungsland: Japan

Provenienzmerkmal Transkript: DTO [?] Made in Japan

Beschreibung: Gekreuzte Schlüssel

Datierung: 20. Jahrhundert

Identifizierung: Hersteller von Lüsterware mit erhabener Emaille (sog. Moriage) und Drachenmotiven, evtl. Takito company (1880–1948) oder Noritake, siehe <https://www.gotheborg.com/marks/20thcenturyjapan.shtml#arita> [30.08.2022]



Sammlungskürzel: FSW

Herstellungsland: China

Herstellungsort: Yingkou, Provinz Liaoning

Provenienzmerkmal Transkript: 營口恆記監造 (Yingkou Hengji jianzao)

Beschreibung: Quadratischer Rahmen mit Ornamenten

Datierung: 19./20. Jahrhundert

Identifizierung: Hersteller von Zisha-Ton-Kannen



Sammlungskürzel: OTN

Herstellungsland: China

Herstellungsort: Jiangxi

Provenienzmerkmal Transkript: 江西羅其昌
(Jiangxi Luo Qichang)

Beschreibung: Achteckiger, doppelter Rahmen, rot

Datierung: 1912–1949

Identifizierung: http://www.pinauc.com/pm/zweb_auctiondetail.php?pid=49384 [02.11.2021]



Sammlungskürzel: OTN

Herstellungsland: China

Herstellungsort: Shanghai

Provenienzmerkmal Transkript: 王大/上海/小東門
(Wang Dayou/Shanghai/Xiaodongmen)

Beschreibung: Doppeltes Oval mit zwei Sternchen

Datierung: 19./20. Jahrhundert

Identifizierung: <http://www.shtong.gov.cn/Newsite/node2/node2245/node66046/node66058/node66195/node66205/userobject1ai61790.html> [30.08.2022]



Sammlungskürzel: OTN

Herstellungsland: China

Herstellungsort: Shantou

Provenienzmerkmal Transkript: 朝陽/汕頭/顏和順/點
銅 (Chaoyang/Shantou/Yan Heshun/diantong)

Beschreibung: Kreis

Datierung: 19./20. Jahrhundert

Identifizierung: <https://blog.xuite.net/slingpc/twblog/130157950> [30.08.2022]



Sammlungskürzel: SHM

Herstellungsland: Japan

Provenienzmerkmal Transkript: 日本特制 (Nippon toku sei)

Beschreibung: Fujiyama [Silhouette, rot]

Datierung: 20. Jahrhundert

Identifizierung: <https://gotheborg.com/marks/20thcenturyjapan.shtml> [30.08.2022]



Sammlungskürzel: OTN

Herstellungsland: Japan

Herstellungsort: Kaga, Präfektur Ishikawa

Provenienzmerkmal Transkript: 九谷 (Kutani)

Identifizierung: <https://gotheborg.com/marks/kutani.shtml> [30.08.2022]



Sammlungskürzel: OTN

Herstellungsland: Japan

Herstellungsort: Kaga, Präfektur Ishikawa

Provenienzmerkmal Transkript: 九谷 (Kutani)

Beschreibung: goldene Schrift auf rotem Grund

Identifizierung: <https://gotheborg.com/marks/kutani.shtml> [30.08.2022]



Sammlungskürzel: SHM

Herstellungsland: Japan

Provenienzmerkmal Transkript: 大日本 (Dai Nippon)

Datierung: 1868–1947

Identifizierung: Japanisches Kaiserreich ab der Meiji-Restauration bis zum Ende des 2. Weltkriegs



Sammlungskürzel: OTN

Herstellungsland: China

Provenienzmerkmal Transkript: 大明嘉靖年製 (Da Ming Jiajing nian zhi)

Datierung: nominell 1521–1567, tatsächlich vermutlich 1644–frühes 20. Jahrhundert



Sammlungskürzel: FSW

Herstellungsland: China

Provenienzmerkmal Transkript: 大明宣德年製 (Da Ming Xuande nian zhi)

Datierung: nominell 1425–1435, tatsächlich 19./frühes 20. Jahrhundert

Identifizierung: Sieht aus wie eine späte Qing- und republikanische Kopie, mit schlechterer Bronze und größerem Dekor



Sammlungskürzel: SHM

Herstellungsland: Japan

Herstellungsort: Kaga, Präfektur Ishikawa

Provenienzmerkmal Transkript: Portrait einer Frau im Boden

Beschreibung: Lithophanie in Kutani-Tassen

Datierung: Mitte 20. Jahrhundert

Identifizierung: <https://gotheborg.com/qa/dragonware.shtml> [30.08.2022]



Sammlungskürzel: SHM

Herstellungsland: Deutsches Reich

Herstellungsort: Tiefenfurt (Schlesien)

Provenienzmerkmal Transkript: 林XXX (Lin XXX)

Beschreibung: Siegelschrift

Datierung: 1927–1945

Identifizierung: Die Porzellanfabrik Carl Hans Tuppäck GmbH, Tiefenfurt, Schlesien, verwendete ab 1927 bis zum Ende der Firma 1945 asiatische Motive als Marken. Siehe Robert E. Röntgen, Marks on German, Bohemian and Austrian porcelain, Atglen: Schiffer 2007, S. 366.



Sammlungskürzel: FSW

Herstellungsland: China

Beschreibung: Blauer Stern in Kreis



Sammlungskürzel: OTN

Herstellungsland: China

Provenienzmerkmal Transkript: 陳祥順造 (Chen Xiangshun zao)

Beschreibung: doppelter Rahmen, rot



Sammlungskürzel: OTN

Herstellungsland: China

Provenienzmerkmal Transkript: 集...興造 (Ji ... xing zao)



Sammlungskürzel: SHM

Herstellungsland: China

Provenienzmerkmal Transkript: 乾隆年制 (Qianlong nian zhi)

Beschreibung: Siegelschrift (zhuanshu)

Datierung: 1735–20. Jahrhundert



Sammlungskürzel: OTN

Herstellungsland: China

Provenienzmerkmal Transkript: 大清乾隆年制 (Da Qing Qianlong nian zhi)

Datierung: 1735–20. Jahrhundert

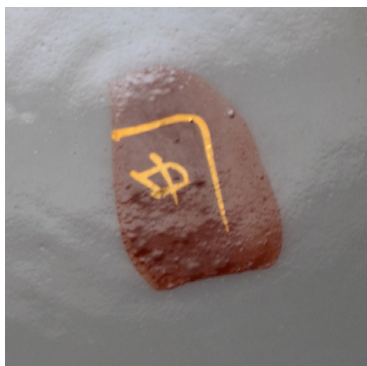


Sammlungskürzel: SHM

Herstellungsland: China

Beschreibung: Senkrechter Strich und Kreisbogen, ähnlich einem „D“

Datierung: 20. Jahrhundert



Sammlungskürzel: SHM

Herstellungsland: Japan

Provenienzmerkmal Transkript: 中 (chu)

Beschreibung: Umrandung des 中 auf zwei Seiten, goldene Schrift auf rotem Grund

Datierung: 20. Jahrhundert



Sammlungskürzel: SHM

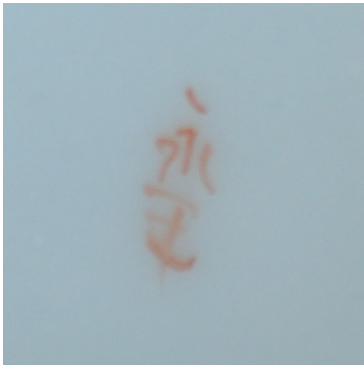
Herstellungsland: Japan

Herstellungsort:

Provenienzmerkmal Transkript: 全雅 (zen miyabi)

Beschreibung: Japanischer Torbogen, schwarz

Datierung: 20. Jahrhundert



Sammlungskürzel: SHM

Herstellungsland: Japan

Provenienzmerkmal Transkript: 永山
(Nagayama)

Datierung: 20. Jahrhundert



Sammlungskürzel: SHM

Herstellungsland: Japan

Provenienzmerkmal Transkript: 遠東特製 (To higashi
toku sei)

Beschreibung: Aufgehende Sonne, rot

Datierung: 20. Jahrhundert



Sammlungskürzel: OTN

Herstellungsland: China

Provenienzmerkmal Transkript: 吳榮... (Wu Rong ...)



Sammlungskürzel: SHM

Herstellungsland: Deutsches Reich

Herstellungsort: Tiefenfurt (Schlesien)

Provenienzmerkmal Transkript: 興 (xing)

Datierung: 1927–1945

Identifizierung: Die Porzellanfabrik Carl Hans Tuppäck GmbH, Tiefenfurt, Schlesien, verwendete ab 1927 bis zum Ende der Firma 1945 asiatische Motive als Marken. Siehe Robert E. Röntgen, Marks on German, Bohemian and Austrian porcelain. 1710 to the present, Atglen, PA: Schiffer 2007, S. 366.



Sammlungskürzel: OTN

Herstellungsland: China

Herstellungsort: Weihaiwei (britisches Pachtgebiet, 1898–1930), Provinz Shandong

Provenienzmerkmal Transkript: HOR CHUNG WEI HAI WEI TRADE MARK

Beschreibung: Kleiner Vogel

Datierung: 1898–?

Identifizierung: Produkt ähnelt jenen der Firma „Xinhecheng“. Das Geschäft „Xinhecheng“ war ein Pionier der Herstellung von mit Zinn verzierter Zisha-Tonware in Weihai, die zu einer der beiden Säulen des Außenhandels wurde, als die Briten 1898 Weihaiwei von der Qing-Regierung pachteten und sich besonders für Zisha-Tonware mit Zinn-Verzierungen interessierten.



Sammlungskürzel: NfG

Herstellungsland: China

Provenienzmerkmal Transkript: 清華齋 (Qinghua zhai)

Beschreibung: Etikett

Datierung: um 1900

Identifizierung: „Qinghua Studio“, Etikett auf Mondlaute (月琴 yueqin) von C.A.G. Poppinga (Ethn 0051)



Samlungskürzel: SHM

Herstellungsland: Japan

Beschreibung: Ähnelt einem Kreuz mit Dach; vermutlich Suzuki Company

Datierung: 20. Jahrhundert

Identifizierung: Suzuki Company war ein Distributor, der die Keramik vor dem Weiterverkauf mit seinem Zeichen versah. <https://www.gotheborg.com/marks/20thcenturyjapan.shtml>; <https://www.catawiki.com/de//26658455-zwei-teller-mit-voegeln-porzellan-markiert-with-suzuki-company-mark-japan-ca-1920er-jahre> [30.08.2022]



Samlungskürzel: OTN

Herstellungsland: China

Herstellungsort: Yixing, Provinz Jiangsu

Provenienzmerkmal Transkript: 宜興紫砂各壺 (Yixing zisha ge hu)

Datierung: 18./19. Jahrhundert

Identifizierung: Yixing-Kanne (zishahu), als Exportware für Europa dort auch als „Buccaro“ bekannt, siehe <https://de.wikipedia.org/wiki/Yixing-Teekanne>; einige Marken siehe <https://www.gotheborg.com/marks/yixing.shtml> [30.08.2022]



Samlungskürzel: OTN

Herstellungsland: China

Herstellungsort: Yixing, Provinz Jiangsu

Provenienzmerkmal Transkript: 段梅 (Duanmei)

Datierung: 1644–1911

Identifizierung: Yixing-Kanne (zishahu), als Exportware für Europa dort auch als „Buccaro“ bekannt, siehe <https://de.wikipedia.org/wiki/Yixing-Teekanne>; einige Marken siehe <https://www.gotheborg.com/marks/yixing.shtml> [30.08.2022]